

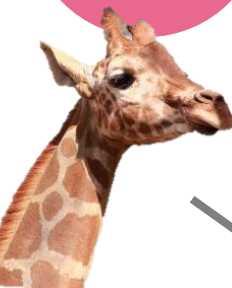
2回開催!

福岡都市圏のママ 要チェック!
将来の園探し

おおむたのゆったり子育てしっかり教育
ちょっとのぞいてみませんか?

おおむた☆認定こども園・ 保育園見学ツアー募集

12 / 2 (土)
12 / 7 (木)



TVでも有名になった
動物園の見学も
ついてるよ!

福岡市から西鉄電車またはJRで約60分。福岡都市圏の通勤圏内にある大牟田市。実は待機児童ゼロ、小児科など医療施設も充実、などなど、特に子育て世代にはとても暮らしやすいんです! その魅力をもっと知ってもらいたくて、この見学ツアーを開催します! おでかけ気分でお気軽にご応募ください!



かわいい
お土産付き! (写真はイメージ)

○募集要項○

【開催日】12月2日(土)・12月7日(木)

【対象】園選びを検討している未就学児を持つ
保護者とその家族

※アンケートにご協力いただける方(ツアー中およびツアー後メールにて)

【定員】5組 ※最大20名(応募多数の場合は抽選)

【参加費】無料 ※ランチ代、動物園入園料含めて無料。

ただし帰りの交通費は各自ご負担になります。

【申込み・問合せ】

大牟田市総合政策課シティプロモーション室

0944-41-2226 (受付時間: 平日 8:30~17:15)

<http://www.city.omuta.lg.jp/tour>

【締切】11月22日(水)

【結果発表】お申込みいただいた方全員に、
11月24日(金)にメールでお知らせします。

※大牟田市内にお住まいの方は参加できません。

参加費
無料!



こちらからも
お申込みできます!

☆ツアー行程☆ ※このスケジュールは、2回とも同じ内容です※

8:40 天神出発(バス利用)
日銀福岡支店前8時30分集合
都市高速・九州自動車道利用

10:30 認定こども園
大牟田たちばな
幼稚園見学

11:10
11:20 フチ・レストラン
やながわにて昼食

12:50
13:20 小浜保育所見学

14:00
14:10 大牟田市動物園見学

15:50
16:05 西鉄大牟田駅到着 解散

JR大牟田駅よりJR博多駅まで62分
西鉄大牟田駅より西鉄天神駅まで61分
(※帰りの交通費は各自ご負担となります)





