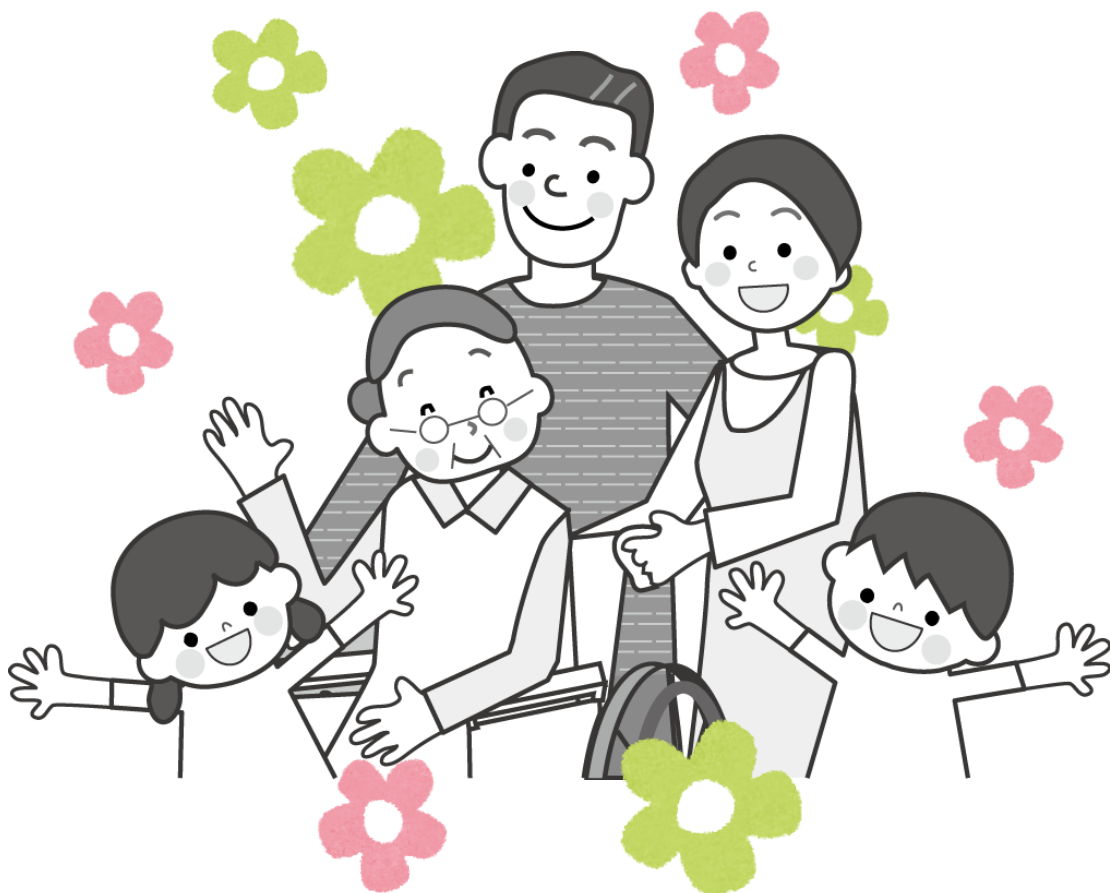


障害者福祉のしおり

平成31年度版



大牟田市保健福祉部健康福祉推進室 福祉課総務企画担当

〒836-8666 大牟田市有明町2-3

TEL (0944) 41-2668 FAX (0944) 41-2675

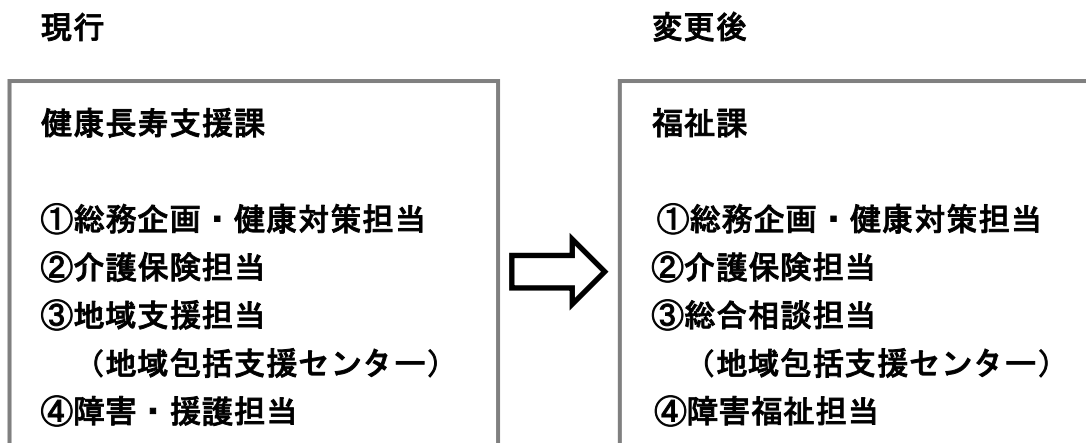
ホームページ <http://www.city.omuta.lg.jp>

開庁時間 8時30分から17時15分

(ただし、12時から13時まではお昼休みです)

～平成30年度版からの主な変更点～

■平成31年4月から課の名称が以下のとおり変更されます。取扱い業務に変更はありません。



■平成31年1月から満12歳以上の身体障害者手帳、療育手帳、精神障害者保健福祉手帳所持者の交付を受けているご本人と、介護者1名が国内航空運賃の割引対象になりました。

詳しくは

各航空会社・・・・・・・・・・・・・・・・・・・・・・・・・・・・・・・・・・・・・・ 14

■平成30年4月から難病の方が障害福祉サービス等を利用できる対象となる疾病が358疾病から359疾病に拡大されました。

詳しくは

対象疾病一覧・・・・・・・・・・・・・・・・・・・・・・・・・・・・・・・・・・・・・・ 27

目 次

<u>1. 福祉制度一覧表</u>	1
<u>2. 障害者手帳</u>	
1 身体障害者手帳	3
2 療育手帳	3
3 精神障害者保健福祉手帳	4
<u>3. 医療費の給付・助成</u>	
1 重度障害者医療	5
2 後期高齢者医療制度	5
3 自立支援医療（更生医療）18歳以上	6
4 自立支援医療（育成医療）18歳未満	6
5 自立支援医療（精神通院医療）	6
6 配偶者障害による医療費助成制度（ひとり親家庭等医療）	7
7 小児慢性特定疾病医療費助成制度	7
8 特定医療費（指定難病）・特定疾患制度	7
<u>4. 税金の控除・減免</u>	
1 所得税	8
2 住民税	8
3 贈与税	9
4 相続税	9
5 個人事業税	9
6 マル優制度	9
7 軽自動車税	10
8 自動車税・自動車取得税	10
<u>5. 公共料金などの割引・助成</u>	
1 JR九州	12
2 西鉄電車	13
3 西鉄バス	13
4 国内線航空運賃の割引	14
5 タクシー運賃の1割引	14
6 福祉タクシー利用券	14
7 有料道路の割引	15
8 NHK受信料の免除	16
9 携帯電話料金の割引	16
10 郵便の割引	17
11 青い鳥郵便はがき無料配付	17
12 電話番号案内料の免除（ふれあい案内）	17
13 公共施設入場料の割引	18
14 市営駐車場・市営駐輪場の利用料金の減免	19

6. 年金・手当

1	障害基礎年金	21
2	障害厚生年金	22
3	特別障害者手当 20歳以上	23
4	障害児福祉手当 20歳未満	23
5	特別児童扶養手当	24
6	児童扶養手当	24
7	腎臓疾患患者福祉給付金	24
8	心身障害者扶養共済制度	25

7. 障害者総合支援法及び児童福祉法による

障害児・者の福祉サービス

1	障害者総合支援法及び児童福祉法による障害児・者への支援について…	26
2	サービスの利用手続きに必要なもの	28
3	サービス利用手続きのおおまかな流れ	29
4	利用者負担額	30
5	高額障害福祉サービス等給付費等の支給(サービス利用料の償還)…	31
6	障害者総合支援法及び児童福祉法によるサービスの内容	
	・ 障害福祉サービス	33
	・ 地域生活支援事業	34
	・ 障害児通所支援	34
	・ 相談支援事業	34
7	65歳以上の方へ(障害福祉サービスと介護保険の関係)	35
8	介護保険の適用除外施設	35

8. 日常生活の支援

1	相談支援事業者	36
2	知的障害者相談員・身体障害者相談員	36
3	補装具の給付	37
4	軽度・中等度難聴児補聴器購入費助成	38
5	日常生活用具の給付	38
6	小児慢性特定疾病児童日常生活用具の給付	42
7	訪問入浴サービス	43
8	心配事などの相談	43
9	精神障害者の夜間、休日の相談	43
10	成年後見制度	44
11	日常生活自立支援事業	44
12	車いすの貸出し	44

9. 社会参加、レクリエーション等

1	手話通訳の派遣・設置	45
2	要約筆記の派遣	45
3	電話お願い手帳	45
4	ファクス・メール110番	46
5	消防署緊急通報用ファクス	46
6	Web119システム	47
7	点字・声の『広報おおむた』の発行	47
8	声の図書・点字図書の貸出し	47
9	自動車運転免許取得助成事業	47
10	自動車改造助成事業	48
11	大会・イベントなど	48
12	交流・訓練など	48
13	就学前の相談・就学中の療育訓練	50

10. 暮らしに役立つ情報

1	優先階住宅（市営住宅）	51
2	車いす対応住宅（市営・県営住宅）	51
3	生活福祉資金の貸付	51
4	福祉バスの利用	51
5	ふくおか・まごころ駐車場	52
6	駐車禁止除外指定車の標章	52
7	大牟田市災害時要配慮者名簿	53
8	ヘルプカード	54
9	医療支援手帳	54
10	郵便等による不在者投票	55
11	さまざまな相談支援事業	56

11. 公共機関・各種施設・団体・関係機関

1	福祉関係機関	58
2	市内の福祉施設	61
3	地域活動支援センター	67
4	市内の障害者団体	67
5	ボランティア団体	68
6	ボランティアの養成	68
7	公共機関一覧	69
8	クローバープラザ関係機関	70
9	オストメイト対応トイレ	70
10	多目的トイレ設置場所	71