

◇ 調査結果の概要

1 概要

平成19年6月1日現在に実施された本市の商業統計調査は、表1のとおり、卸売・小売業の事業所数は1,876事業所、従業者数は10,541人、年間商品販売額2,247億8,200万円となっています。

前回調査（平成16年6月1日現在。以下平成16年という。）と比べますと、事業所数は223事業所（10.6%）の減、従業者数は703人（6.3%）の減、年間商品販売額は63億1,435万円（2.7%）の減となっています。

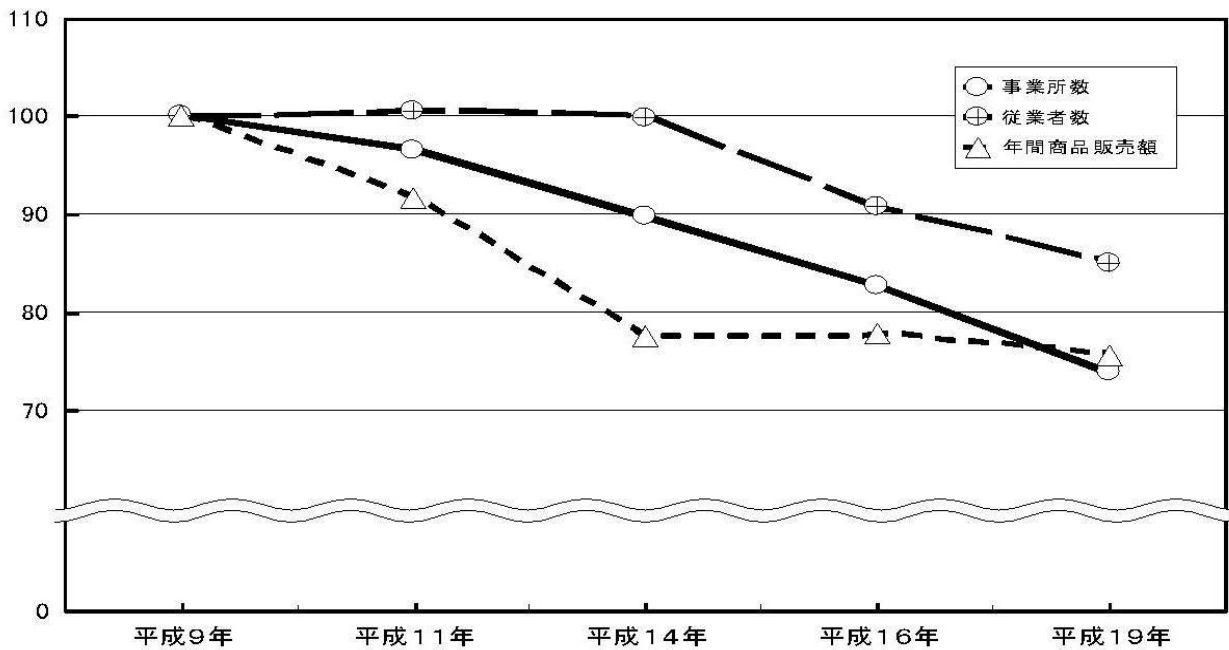
業種別にみますと、卸売業は事業所数294事業所（構成比15.7%）、従業者数2,189人（同20.8%）、年間商品販売額1,037億1,624万円（同46.1%）となっています。小売業は事業所数1,582事業所（同84.3%）、従業者数8,352人（同79.2%）、年間商品販売額1,210億6,576万円（同53.9%）となっています。

伸び率の推移を平成9年を100とした指数で見ますと、事業所数73.9、従業者数85.0、年間商品販売額75.6となっています。事業所数および年間商品販売額は平成9年より減少を続けており、また、従業者数は平成11年に若干増加しましたが以降減少を続けています。

表1 事業所数、従業者数、年間商品販売額の推移

区 分	平成9年（6月1日）					平成11年（7月1日）					平成14年		
	実 数	構成比	増 減 率		伸び率 平成9年 =100	実 数	構成比	増 減 率		伸び率 平成9年 =100	実 数	構成比	
			平成9年/平成6年 年平均	△				△	平成11年/平成9年 年平均				△
事 業 所 数	事業所	%	%	%		事業所	%	%	%		事業所	%	
	総 数	2,538	100.0	△ 9.6	△ 3.4	100.0	2,449	100.0	△ 3.5	△ 1.7	96.5	2,278	100.0
	卸 売 業	373	14.7	△ 13.3	△ 4.8	100.0	374	15.3	0.3	0.1	100.3	350	15.4
小 売 業	2,165	85.3	△ 9.0	△ 3.2	100.0	2,075	84.7	△ 4.2	△ 2.0	95.8	1,928	84.6	
従 業 者 数	人	%	%	%		人	%	%	%		人	%	
	総 数	12,399	100.0	△ 8.7	△ 3.1	100.0	12,465	100.0	0.5	0.3	100.5	12,371	100.0
	卸 売 業	2,733	22.0	△ 20.0	△ 7.4	100.0	2,731	21.9	△ 0.1	0.0	99.9	2,454	19.8
小 売 業	9,666	78.0	△ 4.9	△ 1.7	100.0	9,734	78.1	0.7	0.3	100.7	9,917	80.2	
年 間 商 品 販 売 額	万円	%	%	%		万円	%	%	%		万円	%	
	総 数	29,721,680	100.0	△ 6.1	△ 2.1	100.0	27,231,223	100.0	△ 8.4	△ 4.1	91.6	23,025,572	100.0
	卸 売 業	14,692,300	49.4	△ 7.8	△ 2.7	100.0	13,170,386	48.4	△ 10.4	△ 5.1	89.6	10,129,553	44.0
小 売 業	15,029,380	50.6	△ 4.5	△ 1.6	100.0	14,060,837	51.6	△ 6.4	△ 3.1	93.6	12,896,019	56.0	

図1 事業所数、従業者数、年間商品販売額の推移 (平成9年を100とした指数)



年 (6月1日)			平成16年 (6月1日)						平成19年 (6月1日)					
増減率		伸び率 平成9年 =100	実数	構成比	増減率		伸び率 平成9年 =100	実数	構成比	増減率		伸び率 平成9年 =100		
平成14年/平成11年 年平均	%				平成16年/平成14年 年平均	%				平成19年/平成16年 年平均	%			
			事業所						事業所					
△ 7.0	△ 2.5	89.8	2,099	100.0	△ 7.9	△ 4.0	82.7	1,876	100.0	△ 10.6	△ 3.7	73.9		
△ 6.4	△ 2.2	93.8	321	15.3	△ 8.3	△ 4.2	86.1	294	15.7	△ 8.4	△ 2.9	78.8		
△ 7.1	△ 2.5	89.1	1,778	84.7	△ 7.8	△ 4.0	82.1	1,582	84.3	△ 11.0	△ 3.8	73.1		
			人						人					
△ 0.8	△ 0.3	99.8	11,244	100.0	△ 9.1	△ 4.7	90.7	10,541	100.0	△ 6.3	△ 2.1	85.0		
△ 10.1	△ 3.6	89.8	2,254	20.0	△ 8.1	△ 4.2	82.5	2,189	20.8	△ 2.9	△ 1.0	80.1		
1.9	0.6	102.6	8,990	80.0	△ 9.3	△ 4.8	93.0	8,352	79.2	△ 7.1	△ 2.4	86.4		
			万円						万円					
△ 15.4	△ 5.6	77.5	23,109,635	100.0	0.4	0.2	77.8	22,478,200	100.0	△ 2.7	△ 0.9	75.6		
△ 23.1	△ 8.6	68.9	10,178,325	44.0	0.5	0.2	69.3	10,371,624	46.1	1.9	0.6	70.6		
△ 8.3	△ 2.9	85.8	12,931,310	56.0	0.3	0.1	86.0	12,106,576	53.9	△ 6.4	△ 2.2	80.6		