

# 大牟田市工業の推移に関する統計表

## 1-1 大牟田市工業の推移

年次	事業所数		従業者数(人)		製造品出荷額等 (百万円)		付加価値額(百万円)	
	全数	4人以上	全数	4人以上	全数	4人以上	全数	4人以上
平成11年	-	217	-	8,086	-	231,906	-	94,811
12	333	223	8,113	7,890	237,473	236,285	101,078	100,315
13	-	209	-	7,357	-	227,384	-	93,785
14	-	189	-	6,564	-	214,734	-	80,925
15	278	186	6,482	6,298	222,712	221,656	83,935	83,263
16	-	170	-	6,266	-	229,233	-	83,115
17	261	172	6,612	6,428	253,539	252,752	89,507	89,036
18	-	161	-	6,272	-	282,654	-	90,799
19	-	171	-	7,035	-	313,442	-	94,982
20	255	174	7,621	7,469	336,916	336,231	109,379	108,986

- 注) 1 平成11・13・14・16・18・19年は従業者3人以下の事業所は調査対象外であった。  
 2 付加価値額は、平成12年までは従業者9人以下の粗付加価値額を含む。  
 3 付加価値額は、平成13年以降は従業者29人以下の粗付加価値額を含む。

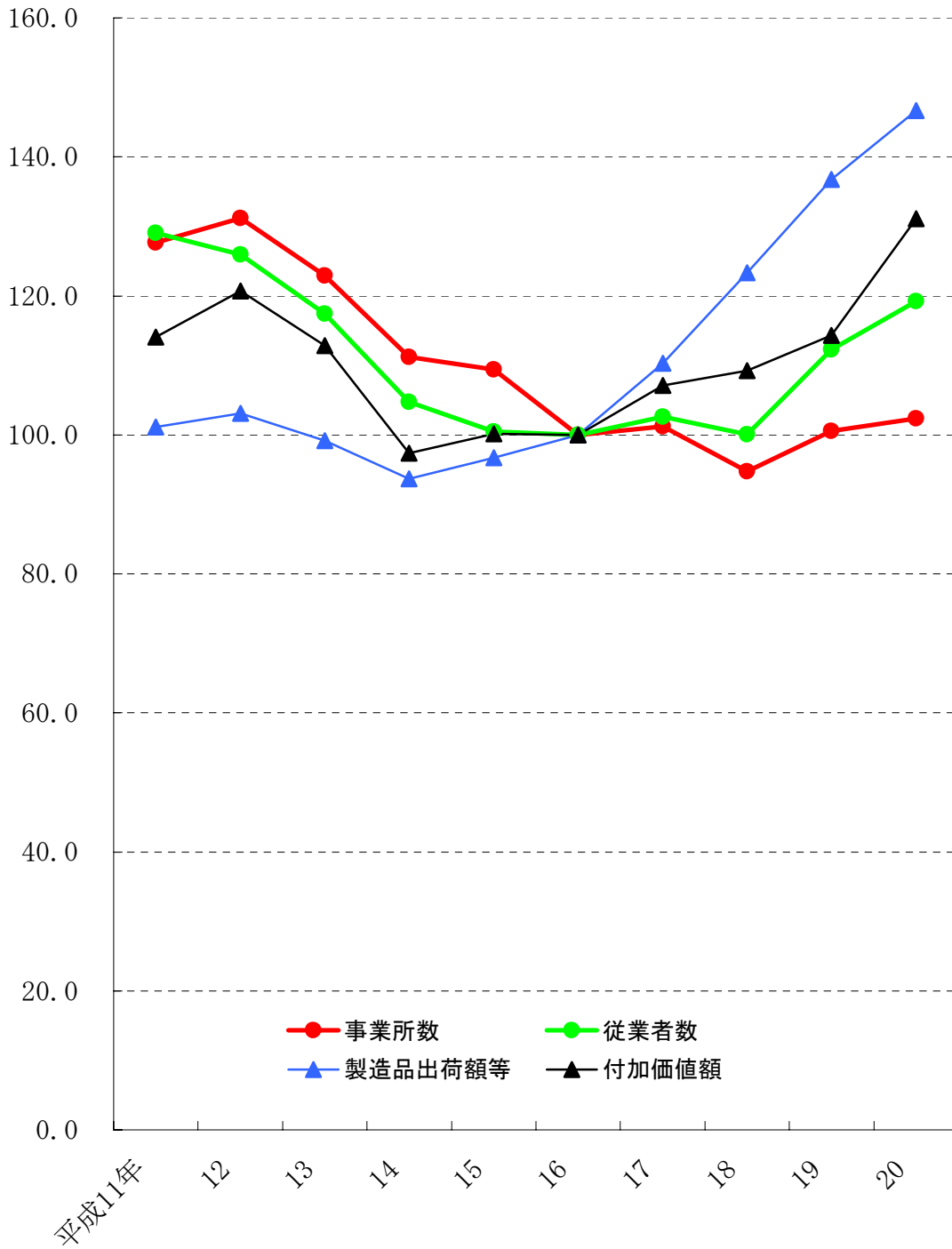
## 1-2 大牟田市工業の推移(指数)

平成15年=100

年次	事業所数		従業者数		製造品出荷額等		付加価値額	
	全数	4人以上	全数	4人以上	全数	4人以上	全数	4人以上
平成11年	-	116.7	-	128.4	-	104.6	-	113.9
12	119.8	119.9	125	125.3	107	106.6	120	120.5
13	-	112.4	-	116.8	-	102.6	-	112.6
14	-	101.6	-	104.2	-	96.9	-	97.2
15	100.0	100.0	100	100.0	100	100.0	100	100.0
16	-	91.4	-	99.5	-	103.4	-	99.8
17	93.9	92.5	102	102.1	114	114.0	107	106.9
18	-	86.6	-	99.6	-	127.5	-	109.1
19	-	91.9	-	111.7	-	141.4	-	114.1
20	91.7	93.5	118	118.6	151	151.7	130	130.9

# 最近10年間の工業の推移(指数)

平成15年=100



2 事業所数

区 分	事業所数				
	平成16年	平成17年	平成18年	平成19年	平成20年
総 数	170	172	161	171	174
従 業 者 規 模 別					
2 4～9人				49	55
3 10～19人				47	44
4 20～29人				29	29
5 30～49人				9	7
6 50～99人				18	19
7 100～299人				16	18
8 300人以上				3	2
業 種 別					
地 方 資 源 別				69	63
生 活 関 連 材 立 型				35	37
基 礎 工 組 立 型				29	29
加 工 型				38	45
産 業 中 分 類 別					
09 食 料 ・ た ば こ ・ 飼 料 品				37	36
10 飲 料 ・ 工 業 品				2	2
11 織 維 業 品				15	10
12 衣 服 ・ そ の 他 の 織 維 製 品				2	2
13 木 材 具 ・ 木 装 備 品				4	4
14 パ ル プ ・ 紙 ・ 紙 加 工 品				2	1
15 印 刷 ・ 同 関 連 品				12	12
16 化 学 工 業 製 品				19	18
17 石 油 製 品 ・ 石 炭 製 品				3	3
18 プ ラ ス チ ッ ク 製 品				9	9
19 ゴ ム 製 品				2	3
20 な め し 革 ・ 同 製 品 ・ 毛 皮 品				-	-
21 窯 業 ・ 土 石 製 品				11	12
22 鉄 非 鉄 金 属 品				4	4
23 金 属 製 品				3	4
24 は 産 業 用 機 械 器 具				16	15
25 生 産 用 機 械 器 具				6	8
26 電 子 部 品 ・ デ バ イ ス				7	11
27 電 気 機 械 器 具				1	1
28 電 気 機 械 器 具				1	1
29 電 気 機 械 器 具				3	4
30 情 報 通 信 機 械 器 具				2	2
31 輸 送 機 械 器 具				2	3
32 そ の 他 の 製 品				8	9
(旧) 業 種 別					
地 方 資 源 別	54	54	52	54	
生 活 関 連 材 立 型	49	48	45	50	
基 礎 工 組 立 型	31	32	28	29	
加 工 型	36	38	36	38	
(旧) 産 業 中 分 類 別					
09 食 料 ・ た ば こ ・ 飼 料 品	41	39	38	37	
10 飲 料 ・ 工 業 品	1	2	1	2	
11 織 維 業 品	-	-	-	-	
12 衣 服 ・ そ の 他 の 織 維 製 品	12	12	11	15	
13 木 材 具 ・ 木 装 備 品	1	1	1	2	
14 パ ル プ ・ 紙 ・ 紙 加 工 品	6	5	6	4	
15 印 刷 ・ 同 関 連 品	2	2	2	2	
16 化 学 工 業 製 品	13	12	12	12	
17 石 油 製 品 ・ 石 炭 製 品	22	21	19	19	
18 プ ラ ス チ ッ ク 製 品	2	2	2	3	
19 ゴ ム 製 品	8	8	7	9	
20 な め し 革 ・ 同 製 品 ・ 毛 皮 品	2	2	2	2	
21 窯 業 ・ 土 石 製 品	-	-	-	-	
22 鉄 非 鉄 金 属 品	9	10	10	11	
23 金 属 製 品	4	5	4	4	
24 は 産 業 用 機 械 器 具	3	4	3	3	
25 生 産 用 機 械 器 具	14	13	12	16	
26 電 子 部 品 ・ デ バ イ ス	13	16	15	13	
27 電 気 機 械 器 具	3	3	3	3	
28 電 気 機 械 器 具	2	2	2	2	
29 電 気 機 械 器 具	1	1	1	1	
30 情 報 通 信 機 械 器 具	2	2	2	2	
31 輸 送 機 械 器 具	2	2	3	2	
32 そ の 他 の 製 品	1	1	-	1	
	8	9	7	8	

構成比 (%)					対前年比 (%)		区 分
平成16年	平成17年	平成18年	平成19年	平成20年	平成19年	平成20年	
100.0	100.0	100.0	100.0	100.0	106.2	101.8	総 数
							規模別
			28.7	31.6		112.2	2
			27.5	25.3		93.6	3
			17.0	16.7		100.0	4
			5.3	4.0		77.8	5
			10.5	10.9		105.6	6
			9.4	10.3		112.5	7
			1.8	1.1		66.7	8
							業種別
			40.4	36.2		91.3	地方資源
			20.5	21.3		105.7	生活関連
			17.0	16.7		100.0	基礎素材
			22.2	25.9		118.4	加工組立
							中分類別
			21.6	20.7		97.3	09
			1.2	1.1		100.0	10
			8.8	5.7		66.7	11
			1.2	1.1		100.0	12
			2.3	2.3		100.0	13
			1.2	0.6		50.0	14
			7.0	6.9		100.0	15
			11.1	10.3		94.7	16
			1.8	1.7		100.0	17
			5.3	5.2		100.0	18
			1.2	1.7		150.0	19
			-	-		-	20
			6.4	6.9		109.1	21
			2.3	2.3		100.0	22
			1.8	2.3		133.3	23
			9.4	8.6		93.8	24
			3.5	4.6		133.3	25
			4.1	6.3		157.1	26
			0.6	0.6		100.0	27
			0.6	0.6		100.0	28
			1.8	2.3		133.3	29
			1.2	1.1		100.0	30
			1.2	1.7		150.0	31
			4.7	5.2		112.5	32
31.8	31.4	32.3	31.6		103.8		(旧)業種別
28.8	27.9	28.0	29.2		111.1		地方資源
18.2	18.6	17.4	17.0		103.6		生活関連
21.2	22.1	22.4	22.2		105.6		基礎素材
							加工組立
24.1	22.7	23.6	21.6		97.4		(旧)中分類別
0.6	1.2	0.6	1.2		200.0		09
-	-	-	-		-		10
7.1	7.0	6.8	8.8		136.4		11
0.6	0.6	0.6	1.2		200.0		12
3.5	2.9	3.7	2.3		66.7		13
1.2	1.2	1.2	1.2		100.0		14
7.6	7.0	7.5	7.0		100.0		15
12.9	12.2	11.8	11.1		100.0		16
1.2	1.2	1.2	1.8		150.0		17
4.7	4.7	4.3	5.3		128.6		18
1.2	1.2	1.2	1.2		100.0		19
-	-	-	-		-		20
5.3	5.8	6.2	6.4		110.0		21
2.4	2.9	2.5	2.3		100.0		22
1.8	2.3	1.9	1.8		100.0		23
8.2	7.6	7.5	9.4		133.3		24
7.6	9.3	9.3	7.6		86.7		25
1.8	1.7	1.9	1.8		100.0		26
1.2	1.2	1.2	1.2		100.0		27
0.6	0.6	0.6	0.6		100.0		28
1.2	1.2	1.9	1.2		66.7		29
0.6	0.6	-	0.6		-		30
4.7	5.2	4.3	4.7		114.3		31
							32

### 3 従業者数

区 分	従業者数 (人)				
	平成16年	平成17年	平成18年	平成19年	平成20年
総 数	6,266	6,428	6,272	7,035	7,469
従業者規模別					
2 4～9人				312	337
3 10～19人				634	608
4 20～29人				705	710
5 30～49人				364	282
6 50～99人				1,300	1,389
7 100～299人				2,464	3,180
8 300人以上				1,256	963
業 種 別					
地生活基加				2,276	2,270
方生活基加				615	562
資関連素組				2,296	2,346
源連材立				1,848	2,291
産 業 中 分 類 別					
09 食飲料				884	893
10 繊維				16	15
11 木材				414	282
12 家具				27	30
13 パルプ				31	34
14 印刷				15	9
15 化学				156	134
16 石油				1,774	1,810
17 プラスチック				71	70
18 ゴム				347	309
19 なめし革				26	35
20 窯業				-	-
21 鉄				920	1,041
22 非金属				67	62
23 一般機械				384	404
24 電気機械				371	331
25 電子部品				479	531
26 情報通信				542	809
27 輸送				15	14
28 その他				46	45
29 情報通信				169	322
30 輸送				188	186
31 精密				38	53
32 その他				55	50
(旧) 業 種 別					
地生活基加	1,639	1,675	1,775	1,862	
方生活基加	916	929	877	1,029	
資関連素組	2,162	2,227	2,120	2,296	
源連材立	1,549	1,597	1,500	1,848	
(旧) 産 業 中 分 類 別					
09 食飲料	1,107	1,100	1,074	884	
10 繊維	6	27	7	16	
11 木材	-	-	-	-	
12 家具	364	386	368	414	
13 パルプ	6	6	6	27	
14 印刷	48	38	40	31	
15 化学	15	15	15	15	
16 石油	180	155	157	156	
17 プラスチック	1,670	1,657	1,636	1,774	
18 ゴム	55	56	56	71	
19 なめし革	248	271	238	347	
20 窯業	23	21	26	26	
21 鉄	-	-	-	-	
22 非金属	505	527	673	920	
23 一般機械	68	76	68	67	
24 電気機械	369	438	360	384	
25 電子部品	335	337	378	371	
26 情報通信	784	857	665	1,021	
27 輸送	174	170	173	169	
28 その他	145	134	173	188	
29 情報通信	47	47	47	46	
30 輸送	52	39	64	38	
31 精密	12	13	-	15	
32 その他	53	58	48	55	

構成比 (%)					対前年比 (%)		区 分
平成16年	平成17年	平成18年	平成19年	平成20年	平成19年	平成20年	
100.0	100.0	100.0	100.0	100.0	112.2	106.2	総 数
							規模別
			4.4	4.5		108.0	2
			9.0	8.1		95.9	3
			10.0	9.5		100.7	4
			5.2	3.8		77.5	5
			18.5	18.6		106.8	6
			35.0	42.6		129.1	7
			17.9	12.9		76.7	8
							業種別
			32.4	30.4		99.7	地方資源
			8.7	7.5		91.4	生活関連
			32.6	31.4		102.2	基礎素材
			26.3	30.7		124.0	加工組立
							中分類別
			12.6	12.0		101.0	09
			0.2	0.2		93.8	10
			5.9	3.8		68.1	11
			0.4	0.4		111.1	12
			0.4	0.5		109.7	13
			0.2	0.1		60.0	14
			2.2	1.8		85.9	15
			25.2	24.2		102.0	16
			1.0	0.9		98.6	17
			4.9	4.1		89.0	18
			0.4	0.5		134.6	19
			-	-		-	20
			13.1	13.9		113.2	21
			1.0	0.8		92.5	22
			5.5	5.4		105.2	23
			5.3	4.4		89.2	24
			6.8	7.1		110.9	25
			7.7	10.8		149.3	26
			0.2	0.2		93.3	27
			0.7	0.6		97.8	28
			2.4	4.3		190.5	29
			2.7	2.5		98.9	30
			0.5	0.7		139.5	31
			0.8	0.7		90.9	32
26.2	26.1	28.3	26.5		104.9		(旧)業種別
14.6	14.5	14.0	14.6		117.3		地方資源
34.5	34.6	33.8	32.6		108.3		生活関連
24.7	24.8	23.9	26.3		123.2		基礎素材
							加工組立
17.7	17.1	17.1	12.6		82.3		(旧)中分類別
0.1	0.4	0.1	0.2		228.6		09
-	-	-	-		-		10
5.8	6.0	5.9	5.9		112.5		11
0.1	0.1	0.1	0.4		450.0		12
0.8	0.6	0.6	0.4		77.5		13
0.2	0.2	0.2	0.2		100.0		14
2.9	2.4	2.5	2.2		99.4		15
26.7	25.8	26.1	25.2		108.4		16
0.9	0.9	0.9	1.0		126.8		17
4.0	4.2	3.8	4.9		145.8		18
0.4	0.3	0.4	0.4		100.0		19
-	-	-	-		-		20
8.1	8.2	10.7	13.1		136.7		21
1.1	1.2	1.1	1.0		98.5		22
5.9	6.8	5.7	5.5		106.7		23
5.3	5.2	6.0	5.3		98.1		24
12.5	13.3	10.6	14.5		153.5		25
2.8	2.6	2.8	2.4		97.7		26
2.3	2.1	2.8	2.7		108.7		27
0.8	0.7	0.7	0.7		97.9		28
0.8	0.6	1.0	0.5		59.4		29
0.2	0.2	-	0.2		-		30
0.8	0.9	0.8	0.8		114.6		31
							32

4 製造品出荷額等

区 分		製造品出荷額等 (万円)				
		平成16年	平成17年	平成18年	平成19年	平成20年
総	数	22,923,331	25,275,197	28,265,378	31,344,245	33,623,141
従業者規模別						
2	4～9人				429,818	454,383
3	10～19人				1,419,754	1,446,072
4	20～29人				1,562,416	1,638,349
5	30～49人				938,672	x
6	50～99人				4,153,338	5,128,618
7	100～299人				16,571,245	16,685,169
8	300人以上				6,269,002	x
業種別						
地生活基加	方活礎工	資関素組	源連材立		6,717,132	6,159,937
					663,143	654,406
					18,478,626	19,528,030
					5,485,344	7,280,768
産業中分類別						
09	食飲料	・たばこ	・飼料	品	1,466,082	1,532,384
10	繊維	・維工	業	品	x	x
11	木材	・材	・木製	品	244,299	165,511
12	家具	・装	備	品	x	x
13	パルプ	・紙	・紙加工	品	26,587	22,429
14	印刷	・同	関連	品	x	x
15	化学	工	業製	品	135,708	108,896
16	石油	製品	・石炭製	品	13,680,895	15,005,060
17	プラスチック	・ツク	製	品	815,791	840,782
18	ゴム	・製品	・毛皮	品	413,080	435,606
19	なめし	革	・同製品	品	x	53,865
20	窯業	・土	石製	品	-	-
21	鉄			品	4,896,783	4,364,359
22	非金属			品	304,681	454,939
23	一般	機械	器具	品	3,677,259	3,227,249
24	電気	機械	器具	品	1,087,502	905,397
25	電子	部品	・デ	品	2,110,304	3,161,751
26	情報	通信	機械	器具	1,328,626	1,227,796
27	輸送	用	機械	器具	x	x
28	その他の	他の	製	品	x	x
29					376,059	1,367,733
30					x	x
31					x	67,182
32					x	33,610
(旧)業種別						
地生活基加	方活礎工	資関素組	源連材立		4,218,848	6,147,464
					844,791	875,055
					14,051,006	14,003,497
					3,808,686	4,249,181
(旧)産業中分類別						
09	食飲料	・たばこ	・飼料	品	1,811,903	1,868,650
10	繊維	・維工	業	品	x	x
11	衣服	・その他	の繊維製	品	-	-
12	木材	・材	・木製	品	220,417	241,010
13	家具	・装	備	品	x	x
14	パルプ	・紙	・紙加工	品	46,253	38,678
15	印刷	・同	関連	品	x	x
16	化学	工	業製	品	167,189	155,311
17	石油	製品	・石炭製	品	10,774,642	10,294,143
18	プラスチック	・ツク	製	品	12,060,821	12,060,821
19	ゴム	・製品	・毛皮	品	332,147	361,499
20	なめし	革	・同製品	品	x	x
21	窯業	・土	石製	品	-	-
22	鉄			品	2,397,761	4,259,433
23	非金属			品	x	x
24	一般	機械	器具	品	2,713,342	3,068,190
25	電気	機械	器具	品	849,667	1,054,531
26	電子	部品	・デ	品	2,037,150	2,178,784
27	情報	通信	機械	器具	291,965	395,269
28	輸送	用	機械	器具	x	x
29	精密	機械	器具	品	x	x
30	その他の	他の	製	品	x	x
31					x	114,107
32					x	-
					x	x

構成比 (%)					対前年比 (%)		区 分
平成16年	平成17年	平成18年	平成19年	平成20年	平成19年	平成20年	
100.0	100.0	100.0	100.0	100.0	110.9	107.3	総 数
							規模別
			1.4	1.4		105.7	2
			4.5	4.3		101.9	3
			5.0	4.9		104.9	4
			3.0	x		x	5
			13.3	15.3		123.5	6
			52.9	49.6		100.7	7
			20.0	x		x	8
							業種別
			21.4	18.3		91.7	地方資源
			2.1	1.9		98.7	生活関連
			59.0	58.1		105.7	基礎素材
			17.5	21.7		132.7	加工組立
							中分類別
			4.7	4.6		104.5	09
			x	x		x	10
			0.8	0.5		67.7	11
			x	x		x	12
			0.1	0.1		84.4	13
			x	x		x	14
			0.4	0.3		80.2	15
			43.6	44.6		109.7	16
			2.6	2.5		103.1	17
			1.3	1.3		105.5	18
			x	0.2		x	19
			-	-		-	20
			15.6	13.0		89.1	21
			1.0	1.4		149.3	22
			11.7	9.6		87.8	23
			3.5	2.7		83.3	24
			6.7	9.4		149.8	25
			4.2	3.7		92.4	26
			x	x		x	27
			x	x		x	28
			1.2	4.1		363.7	29
			x	x		x	30
			x	0.2		x	31
			x	0.1		x	32
18.4	24.3	24.7	20.7		92.9		(旧)業種別
3.7	3.5	3.1	2.9		102.5		地方資源
61.3	55.4	56.3	59.0		116.1		生活関連
16.6	16.8	15.9	17.5		122.2		基礎素材
							加工組立
							(旧)中分類別
7.9	7.4	6.5	4.7		80.3		09
x	x	x	x		x		10
-	-	-	-		-		11
1.0	1.0	0.8	0.8		104.0		12
x	x	x	x		x		13
0.2	0.2	0.2	0.1		60.5		14
x	x	x	x		x		15
0.7	0.6	0.5	0.4		93.7		16
47.0	40.7	42.7	43.6		113.4		17
x	x	x	2.6		x		18
1.4	1.4	1.4	1.3		107.4		19
x	x	x	x		x		20
-	-	-	-		-		21
10.5	16.9	18.2	15.6		95.4		22
x	x	x	1.0		x		23
11.8	12.1	11.2	11.7		116.6		24
3.7	4.2	4.9	3.5		79.1		25
8.9	8.6	7.7	11.0		158.9		26
1.3	1.6	1.4	1.2		95.8		27
x	x	x	x		x		28
x	x	x	x		x		29
x	x	0.4	x		x		30
x	x	-	x		-		31
x	x	x	x		x		32



5 付加価値額

区 分	付加価値額 (万円)				
	平成16年	平成17年	平成18年	平成19年	平成20年
総 数	8,311,529	8,903,565	9,079,934	9,498,169	10,898,613
従 業 者 規 模 別					
2 4～9人				218,961	230,394
3 10～19人				617,764	563,894
4 20～29人				678,304	808,589
5 30～49人				348,329	x
6 50～99人				1,382,333	1,539,045
7 100～299人				4,090,769	4,496,910
8 300人以上				2,161,709	x
業 種 別					
地 方 資 源 型				2,111,252	2,207,948
生 活 関 連 材 立 型				293,538	285,079
基 礎 工 業 素 組 材 立 型				5,360,897	6,770,985
加 工 型				1,732,482	1,634,601
産 業 中 分 類 別					
09 食 料 ・ た ば こ ・ 飼 料 品				578,945	594,034
10 飲 料 ・ た ば こ ・ 飼 料 品				x	x
11 織 維 工 業 品				143,623	88,951
12 衣 服 ・ そ の 他 の 織 維 製 品				x	x
13 木 材 具 ・ 木 装 備 品				15,013	7,380
14 パ ル プ ・ 紙 ・ 紙 加 工 品				x	x
15 印 刷 ・ 同 関 連 品				75,578	65,933
16 化 学 工 業 製 品				4,288,850	5,649,847
17 石 油 製 品 ・ 石 炭 製 品				158,722	170,574
18 プ ラ ス チ ッ ク 製 品				159,422	168,359
19 ゴ ム 製 品				x	20,993
20 な め し 革 ・ 同 製 品 ・ 毛 皮 品				-	-
21 窯 業 ・ 土 石 製 品				1,370,373	1,506,544
22 鉄 鋼 品				86,210	221,694
23 非 鉄 金 属 品				827,115	728,870
24 金 属 製 品				454,076	320,673
25 は ん 産 用 機 械 器 具				595,850	731,166
26 生 産 用 機 械 器 具				361,678	207,298
27 業 務 用 機 械 器 具				x	x
28 電 子 部 品 ・ デ バ イ ス				x	x
29 電 気 機 械 器 具				46,405	94,160
30 情 報 通 信 機 械 器 具				x	x
31 輸 送 用 機 械 器 具				x	24,307
32 そ の 他 の 製 品				x	22,414
(旧) 業 種 別					
地 方 資 源 型	1,613,637	2,333,393	2,066,205	1,967,629	
生 活 関 連 材 立 型	427,440	457,978	419,640	437,161	
基 礎 工 業 素 組 材 立 型	5,188,763	4,793,691	5,426,158	5,360,897	
加 工 型	1,081,689	1,318,503	1,167,931	1,732,482	
(旧) 産 業 中 分 類 別					
09 食 料 ・ た ば こ ・ 飼 料 品	672,381	742,155	711,472	578,945	
10 飲 料 ・ た ば こ ・ 飼 料 品	x	x	x	x	
11 織 維 工 業 品	-	-	-	-	
12 衣 服 ・ そ の 他 の 織 維 製 品	105,101	144,977	110,946	143,623	
13 木 材 具 ・ 木 装 備 品	x	x	x	x	
14 パ ル プ ・ 紙 ・ 紙 加 工 品	31,118	25,412	28,503	15,013	
15 印 刷 ・ 同 関 連 品	x	x	x	x	
16 化 学 工 業 製 品	105,848	96,746	90,441	75,578	
17 石 油 製 品 ・ 石 炭 製 品	4,339,287	3,788,424	4,583,447	4,288,850	
18 プ ラ ス チ ッ ク 製 品	x	x	x	158,722	
19 ゴ ム 製 品	146,165	151,394	149,465	159,422	
20 な め し 革 ・ 同 製 品 ・ 毛 皮 品	x	x	x	x	
21 窯 業 ・ 土 石 製 品	-	-	-	-	
22 鉄 鋼 品	935,140	1,576,745	1,348,932	1,370,373	
23 非 鉄 金 属 品	x	x	x	86,210	
24 金 属 製 品	671,945	950,045	822,203	827,115	
25 は ん 産 用 機 械 器 具	339,845	279,883	280,221	454,076	
26 生 産 用 機 械 器 具	464,508	653,806	574,172	957,528	
27 業 務 用 機 械 器 具	24,464	106,842	79,172	46,405	
28 電 子 部 品 ・ デ バ イ ス	x	x	x	x	
29 電 気 機 械 器 具	x	x	x	x	
30 情 報 通 信 機 械 器 具	x	x	44,700	x	
31 輸 送 用 機 械 器 具	x	x	-	x	
32 そ の 他 の 製 品	x	x	x	x	

構成比 (%)					対前年比 (%)		区 分
平成16年	平成17年	平成18年	平成19年	平成20年	平成19年	平成20年	
100.0	100.0	100.0	100.0	100.0	104.6	114.7	総 数
							規模別
			2.3	2.1		105.2	2
			6.5	5.2		91.3	3
			7.1	7.4		119.2	4
			3.7	x		x	5
			14.6	14.1		111.3	6
			43.1	41.3		109.9	7
			22.8	x		x	8
							業種別
			22.2	20.3		104.6	地方資源
			3.1	2.6		97.1	生活関連
			56.4	62.1		126.3	基礎素材
			18.2	15.0		94.4	加工組立
							中分類別
			6.1	5.5		102.6	09
			x	x		x	10
			1.5	0.8		61.9	11
			x	x		x	12
			0.2	0.1		49.2	13
			x	x		x	14
			0.8	0.6		87.2	15
			45.2	51.8		131.7	16
			1.7	1.6		107.5	17
			1.7	1.5		105.6	18
			x	0.2		x	19
			-	-		-	20
			14.4	13.8		109.9	21
			0.9	2.0		257.2	22
			8.7	6.7		88.1	23
			4.8	2.9		70.6	24
			6.3	6.7		122.7	25
			3.8	1.9		57.3	26
			x	x		x	27
			x	x		x	28
			0.5	0.9		202.9	29
			x	x		x	30
			x	0.2		x	31
			x	0.2		x	32
19.4	26.2	22.8	20.7		95.2		(旧)業種別
5.1	5.1	4.6	4.6		104.2		地方資源
62.4	53.8	59.8	56.4		98.8		生活関連
13.0	14.8	12.9	18.2		148.3		基礎素材
							加工組立
							(旧)中分類別
8.1	8.3	7.8	6.1		81.4		09
x	x	x	x		x		10
-	-	-	-		-		11
1.3	1.6	1.2	1.5		129.5		12
x	x	x	x		x		13
0.4	0.3	0.3	0.2		52.7		14
x	x	x	x		x		15
1.3	1.1	1.0	0.8		83.6		16
52.2	42.5	50.5	45.2		93.6		17
x	x	x	1.7		x		18
1.8	1.7	1.6	1.7		106.7		19
x	x	x	x		x		20
-	-	-	-		-		21
11.3	17.7	14.9	14.4		101.6		22
x	x	x	0.9		x		23
8.1	10.7	9.1	8.7		100.6		24
4.1	3.1	3.1	4.8		162.0		25
5.6	7.3	6.3	10.1		166.8		26
0.3	1.2	0.9	0.5		58.6		27
x	x	x	x		x		28
x	x	x	x		x		29
x	x	0.5	x		x		30
x	x	-	x		-		31
x	x	x	x		x		32

6 常用労働者月間平均給与額(従業者30人以上の事業所)

(単位：円)

区 分	平成16年	平成17年	平成18年	平成19年	平成20年
総 数	383,505	57,133	392,647	375,897	378,574
業 種					
地方生活基加				294,275	335,243
資 源 関 連 材 立				236,124	208,639
資 源 関 連 材 立				478,216	480,499
資 源 関 連 材 立				349,168	329,790
産 業 中 分 類					
09 食 料				230,239	235,399
10 飲 料 ・ た ば こ ・ 飼 料				-	-
11 織 維 工 業				161,027	161,567
12 木 材 ・ 木 製 品				-	-
13 家 具 ・ 装 備				-	-
14 パ ル プ ・ 紙 ・ 紙 加 工				-	-
15 印 刷 ・ 同 関 連				x	-
16 化 学 工 業 製 品				491,605	500,018
17 石 油 製 品 ・ 石 炭 製 品				x	x
18 プ ラ ス チ ッ ク 製 品				245,196	208,639
19 ゴ ム 製 品				-	-
20 な め し 革 ・ 同 製 品 ・ 毛 皮				-	-
21 窯 業 ・ 土 石 製 品				378,918	420,796
22 鉄 鋼				-	-
23 非 鉄 金 属 製 品				428,432	403,330
24 金 属 製 品				369,526	x
25 は ん 用 機 械 器 具				365,734	385,170
26 生 産 用 機 械 器 具				301,952	277,293
27 業 務 用 機 械 器 具				-	-
28 電 子 部 品 ・ デ バ イ ス				x	x
29 電 気 機 械 器 具				x	345,207
30 情 報 通 信 機 械 器 具				x	x
31 輸 送 用 機 械 器 具				x	x
32 そ の 他 の 製 品				-	-
(旧) 業 種					
地方生活基加	317,429	14,882	340,100	322,988	
資 源 関 連 材 立	189,496	6,102	167,394	197,093	
資 源 関 連 材 立	497,237	23,041	495,449	478,216	
資 源 関 連 材 立	343,770	13,108	376,462	349,168	
(旧) 産 業 中 分 類					
09 食 料	224,882	8,445	200,239	230,239	
10 飲 料 ・ た ば こ ・ 飼 料	-	-	-	-	
11 織 維 工 業	-	-	-	-	
12 衣 服 ・ そ の 他 の 織 維 製 品	153,358	3,400	154,006	161,027	
13 木 材 ・ 木 製 品	-	-	-	-	
14 家 具 ・ 装 備	-	-	-	-	
15 パ ル プ ・ 紙 ・ 紙 加 工	-	-	-	-	
16 印 刷 ・ 同 関 連	x	x	x	x	
17 化 学 工 業 製 品	510,628	18,171	516,601	491,605	
18 石 油 製 品 ・ 石 炭 製 品	x	x	x	x	
19 プ ラ ス チ ッ ク 製 品	227,861	x	x	245,196	
20 ゴ ム 製 品	-	-	-	-	
21 な め し 革 ・ 同 製 品 ・ 毛 皮	-	-	-	-	
22 窯 業 ・ 土 石 製 品	478,420	6,437	523,590	378,918	
23 鉄 鋼	-	-	-	-	
24 非 鉄 金 属 製 品	450,872	4,258	427,475	428,432	
25 金 属 製 品	371,526	2,328	389,021	369,526	
26 一 般 機 械 器 具	319,956	6,484	331,248	333,676	
27 電 気 機 械 器 具	x	x	x	x	
28 情 報 通 信 機 械 器 具	x	x	x	x	
29 電 子 部 品 ・ デ バ イ ス	x	x	x	x	
30 輸 送 用 機 械 器 具	x	x	x	x	
31 精 密 機 械 器 具	-	-	-	-	
32 そ の 他 の 製 品	-	-	-	-	

## 7 付加価値率・原材料率・現金給与率(従業者 30 人以上の事業所)

(単位:百万円・%)

年次	生産額	付加価値額	付加価値率	原材料 使用額等	原材料率	現金給与 総額	現金給与率
平成16年	207,595	72,097	35.2	123,198	60.2	21,647	10.6
17	234,844	78,780	33.5	143,560	61.1	22,312	9.5
18	255,625	79,626	31.1	162,407	63.5	22,433	8.8
19	276,413	79,832	29.1	183,172	66.8	23,361	8.5
20	293,684	92,957	31.9	203,906	70.0	25,888	8.9

## 8 在庫品(従業者 30 人以上の事業所)

(単位:万円)

年次	製造品在庫額		半製品・仕掛品在庫額		原材料・燃料在庫額	
	年 末	年間増減	年 末	年間増減	年 末	年間増減
平成16年	1,232,762	159,591	1,018,745	214,359	928,195	123,330
17	1,497,989	227,515	1,513,449	473,560	1,287,696	349,628
18	1,522,999	△ 55,937	1,378,278	△ 128,711	1,508,781	220,210
19	1,443,527	70,188	1,456,242	56,249	1,523,610	33,899
20	2,333,442	819,038	1,453,738	△ 3,920	1,565,227	81,863

## 9 投資額(従業者 30 人以上の事業所)

(単位:万円)

年次	投 資 額				有形固定資産 除却額
	総 額	有形固定資産取得額		建設仮勘定 年間増減	
		建物・機械等	土 地		
平成16年	903,523	745,311	45,043	113,169	190,179
17	1,263,235	1,199,880	2,788	74,945	103,987
18	1,833,477	1,783,251	30,595	19,631	116,050
19	1,959,737	1,820,008	123,355	16,374	203,331
20	2,018,035	2,156,777	25,019	△ 163,761	382,402

## 10 工業用地と工業用水(従業者 30 人以上の事業所)

年次	敷地面積(m <sup>2</sup> )	建築面積(m <sup>2</sup> )	延建築面積(m <sup>2</sup> )	1日当り用水量(m <sup>3</sup> )
平成16年	3,075,430	558,198	747,127	911,371
17	3,110,512	565,441	757,134	903,759
18	3,137,478	557,483	744,555	901,100
19	3,277,208	560,870	712,686	895,316
20	3,484,315	577,204	739,800	886,710

## 11 事業所数・従業者数・臨時雇用者

区 分	事業所数		従業者数（				
	構成比 (%)	総 数			個人事業主及び家族		
		計	男	女	男	女	
総 数	174	100.0	7,469	5,327	2,142	25	9
従 業 者 規 模 別							
2 4～9人	55	31.6	337	190	147	19	6
3 10～19人	44	25.3	608	387	221	6	3
4 20～29人	29	16.7	710	460	250	-	-
5 30～49人	7	4.0	282	189	93	-	-
6 50～99人	19	10.9	1,389	780	609	-	-
7 100～299人	18	10.3	3,180	2,440	740	-	-
8 300人以上	2	1.1	963	881	82	-	-
業 種 別							
地 方 資 源 型	63	36.2	2,270	1,335	935	13	6
生 活 関 連 型	37	21.3	562	319	243	8	1
基 礎 素 材 型	29	16.7	2,346	1,982	364	-	-
加 工 組 立 型	45	25.9	2,291	1,691	600	4	2
産 業 中 分 類 別							
09 食 料 品	36	20.7	893	332	561	11	5
10 飲 料 ・ た ば こ ・ 飼 料	2	1.1	15	11	4	-	-
11 織 維 工 業 品	10	-	282	52	230	-	1
12 木 材 ・ 木 製 品	2	1.1	30	27	3	1	-
13 家 具 ・ 装 備 品	4	2.3	34	26	8	2	1
14 パルプ・紙・紙加工品	1	0.6	9	3	6	1	-
15 印 刷 ・ 同 関 連 品	12	6.9	134	69	65	5	-
16 化 学 工 業 製 品	18	10.3	1,810	1,510	300	-	-
17 石 油 製 品 ・ 石 炭 製 品	3	1.7	70	63	7	-	-
18 プ ラ ス チ ッ ク 製 品	9	5.2	309	173	136	-	-
19 ゴ ム 製 品	3	1.7	35	22	13	-	-
20 なめし革・同製品・毛皮	-	0.0	-	-	-	-	-
21 窯 業 ・ 土 石 製 品	12	-	1,041	910	131	-	-
22 鉄 鋼	4	2.3	62	54	8	-	-
23 非 鉄 金 属	4	2.3	404	355	49	-	-
24 金 属 製 品	15	8.6	331	273	58	3	2
25 は ん 用 機 械 器 具	8	4.6	531	482	49	1	-
26 生 産 用 機 械 器 具	11	6.3	809	522	287	-	-
27 業 務 用 機 械 器 具	1	0.6	14	9	5	-	-
28 電 子 部 品 ・ デ バ イ ス	1	0.6	45	30	15	-	-
29 電 気 機 械 器 具	4	2.3	322	191	131	-	-
30 情 報 通 信 機 械 器 具	2	1.1	186	134	52	-	-
31 輸 送 用 機 械 器 具	3	1.7	53	50	3	-	-
32 そ の 他 の 製 品	9	5.2	50	29	21	1	-

個人・常用労働者（人）						臨時雇用者（人）			区 分
正社員・正職員等		パート・アルバイト等		出向・派遣受入者		計	男	女	
男	女	男	女	男	女				
4,495	1,133	261	681	546	319	85	80	5	総 数
									規模別
146	72	20	67	5	2	16	16	-	2
306	108	51	107	24	3	54	50	4	3
421	150	21	95	18	5	1	1	-	4
179	67	7	19	3	7	13	12	1	5
722	363	27	215	31	31	1	1	-	6
1,882	315	131	165	427	260	-	-	-	7
839	58	4	13	38	11	-	-	-	8
									業種別
910	443	91	427	321	59	18	14	4	地方資源
270	128	39	98	2	16	3	3	-	生活関連
1,827	164	68	103	87	97	-	-	-	基礎素材
1,488	398	63	53	136	147	64	63	1	加工組立
									中分類別
255	198	62	343	4	15	5	1	4	09
11	3	-	1	-	-	-	-	-	10
48	190	4	39	-	-	-	-	-	11
25	3	1	-	-	-	-	-	-	12
18	4	6	3	-	-	-	-	-	13
1	1	1	5	-	-	-	-	-	14
63	52	1	13	-	-	-	-	-	15
1,414	131	19	75	77	94	-	-	-	16
58	4	-	-	5	3	-	-	-	17
147	50	25	70	1	16	-	-	-	18
15	8	6	5	1	-	3	3	-	19
-	-	-	-	-	-	-	-	-	20
570	48	23	39	317	44	13	13	-	21
54	7	-	1	-	-	-	-	-	22
301	22	49	27	5	-	-	-	-	23
249	29	14	25	7	2	50	50	-	24
410	38	39	10	32	1	1	1	-	25
463	176	9	13	50	98	-	-	-	26
9	3	-	2	-	-	-	-	-	27
30	15	-	-	-	-	-	-	-	28
187	106	-	1	4	24	-	-	-	29
96	30	-	-	38	22	-	-	-	30
44	1	1	2	5	-	13	12	1	31
27	14	1	7	-	-	-	-	-	32