

大牟田市工業の推移に関する統計表

1-1 大牟田市工業の推移

年次	事業所数		従業者数(人)		製造品出荷額等 (百万円)		付加価値額(百万円)	
	全数	4人以上	全数	4人以上	全数	4人以上	全数	4人以上
平成12年	333	223	8,113	7,890	237,473	236,285	101,078	100,315
13	-	209	-	7,357	-	227,384	-	93,785
14	-	189	-	6,564	-	214,734	-	80,925
15	278	186	6,482	6,298	222,712	221,656	83,935	83,263
16	-	170	-	6,266	-	229,233	-	83,115
17	261	172	6,612	6,428	253,539	252,752	89,507	89,036
18	-	161	-	6,272	-	282,654	-	90,799
19	-	171	-	7,035	-	313,442	-	94,982
20	255	174	7,621	7,469	336,916	336,231	109,379	108,986
21	-	161	-	6,641	-	223,798	-	76,142

- 注) 1 平成13・14・16・18・19・21年は従業者3人以下の事業所は調査対象外であった。
 2 付加価値額は、平成12年までは従業者9人以下の粗付加価値額を含む。

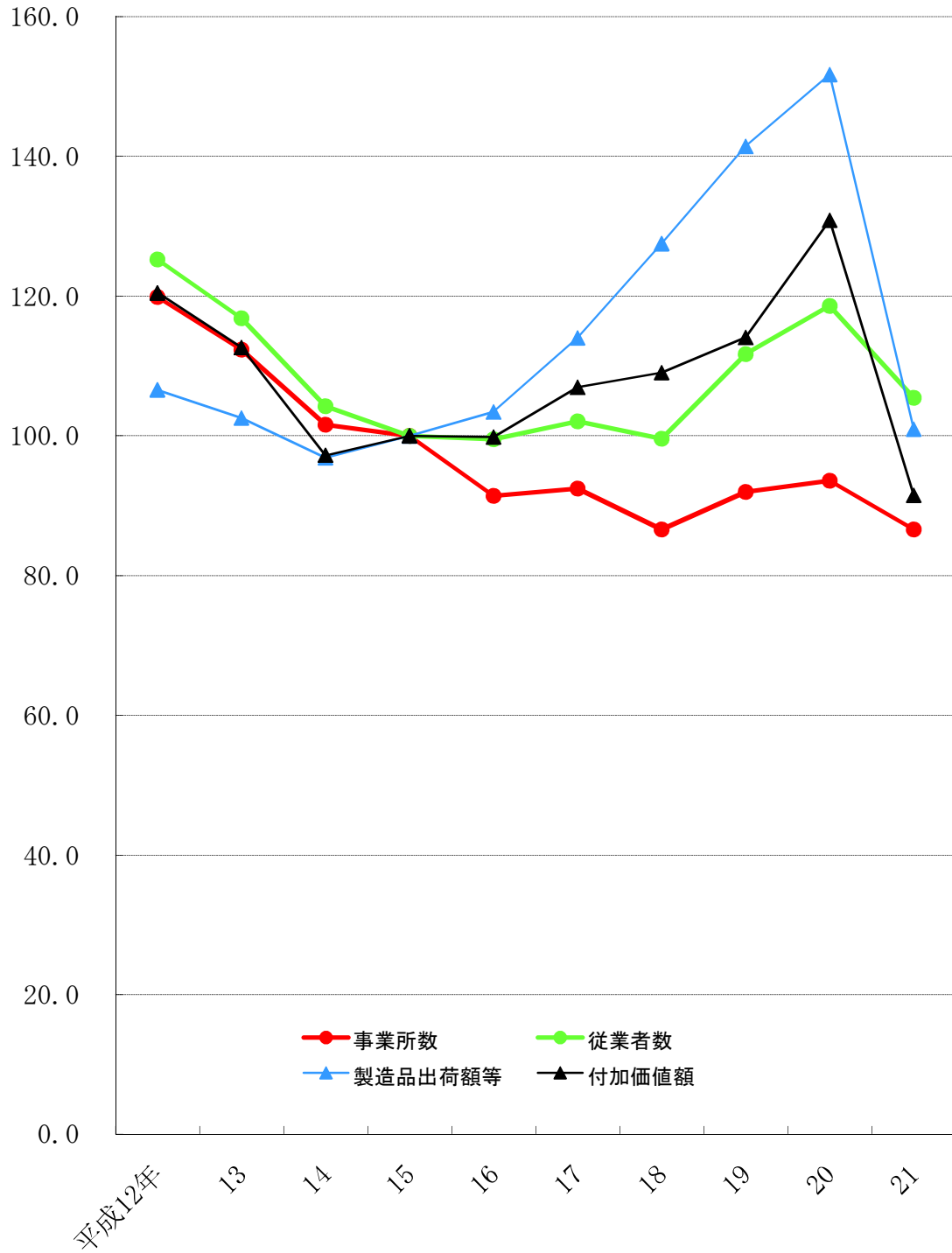
1-2 大牟田市工業の推移(指数)

平成15年=100

年次	事業所数		従業者数		製造品出荷額等		付加価値額	
	全数	4人以上	全数	4人以上	全数	4人以上	全数	4人以上
平成12年	119.8	119.9	125.2	125.3	106.6	106.6	120.4	120.5
13	-	112.4	-	116.8	-	102.6	-	112.6
14	-	101.6	-	104.2	-	96.9	-	97.2
15	100.0	100.0	100.0	100.0	100.0	100.0	100.0	100.0
16	-	91.4	-	99.5	-	103.4	-	99.8
17	93.9	92.5	102.0	102.1	113.8	114.0	106.6	106.9
18	-	86.6	-	99.6	-	127.5	-	109.1
19	-	91.9	-	111.7	-	141.4	-	114.1
20	91.7	93.5	117.6	118.6	151.3	151.7	130.3	130.9
21	-	86.6	-	105.4	-	101.0	-	91.4

最近10年間の工業の推移(指数)

平成15年=100



2 事業所数

区 分	事業所数				
	平成17年	平成18年	平成19年	平成20年	平成21年
総 数	172	161	171	174	161
従 業 者 規 模 別					
2 4～9人	55	47	49	55	52
3 10～19人	41	41	47	44	45
4 20～29人	24	25	29	29	22
5 30～49人	13	12	9	7	10
6 50～99人	23	19	18	19	12
7 100～299人	14	15	16	18	18
8 300人以上	2	2	3	2	2
業 種 別					
地 方 資 源 型			69	63	64
生 活 関 連 型			35	37	31
基 礎 素 材 型			29	29	28
加 工 組 立 型			38	45	38
産 業 中 分 類 別					
09 食 料 ・ た ば こ ・ 飼 料 品			37	36	36
10 飲 料 ・ 織 維 工 業 品			2	2	2
11 織 維 工 業 品			15	10	11
12 木 材 ・ 木 製 品			2	2	2
13 家 具 ・ 装 備 品			4	4	2
14 パ ル プ ・ 紙 ・ 紙 加 工 品			2	1	2
15 印 刷 ・ 同 関 連 品			12	12	12
16 化 学 工 業 製 品			19	18	17
17 石 油 製 品 ・ 石 炭 製 品			3	3	3
18 プ ラ ス チ ッ ク 製 品			9	9	8
19 ゴ ム 製 品			2	3	3
20 な め し 革 ・ 同 製 品 ・ 毛 皮 品			-	-	-
21 窯 業 ・ 土 石 製 品			11	12	11
22 鉄 鋼 品			4	4	4
23 非 鉄 金 製 品			3	4	4
24 金 属 製 品			16	15	13
25 は ん 用 機 械 器 具			6	8	9
26 生 産 用 機 械 器 具			7	11	6
27 業 務 用 機 械 器 具			1	1	1
28 電 子 部 品 ・ デ バ イ ス			1	1	1
29 電 気 機 械 器 具			3	4	4
30 情 報 通 信 機 械 器 具			2	2	2
31 輸 送 用 機 械 器 具			2	3	2
32 そ の 他 の 製 品			8	9	6
(旧) 業 種 別					
地 方 資 源 型	54	52	54		
生 活 関 連 型	48	45	50		
基 礎 素 材 型	32	28	29		
加 工 組 立 型	38	36	38		
(旧) 産 業 中 分 類 別					
09 食 料 ・ た ば こ ・ 飼 料 品	39	38	37		
10 飲 料 ・ 織 維 工 業 品	2	1	2		
11 織 維 工 業 品	-	-	-		
12 衣 服 ・ そ の 他 の 織 維 製 品	12	11	15		
13 木 材 ・ 木 製 品	1	1	2		
14 家 具 ・ 装 備 品	5	6	4		
15 パ ル プ ・ 紙 ・ 紙 加 工 品	2	2	2		
16 印 刷 ・ 同 関 連 品	12	12	12		
17 化 学 工 業 製 品	21	19	19		
18 石 油 製 品 ・ 石 炭 製 品	2	2	3		
19 プ ラ ス チ ッ ク 製 品	8	7	9		
20 ゴ ム 製 品	2	2	2		
21 な め し 革 ・ 同 製 品 ・ 毛 皮 品	-	-	-		
22 窯 業 ・ 土 石 製 品	10	10	11		
23 鉄 鋼 品	5	4	4		
24 非 鉄 金 製 品	4	3	3		
25 金 属 製 品	13	12	16		
26 一 般 機 械 器 具	16	15	13		
27 電 気 機 械 器 具	3	3	3		
28 情 報 通 信 機 械 器 具	2	2	2		
29 電 子 部 品 ・ デ バ イ ス	1	1	1		
30 輸 送 用 機 械 器 具	2	3	2		
31 精 密 機 械 器 具	1	-	1		
32 そ の 他 の 製 品	9	7	8		

構成比 (%)					対前年比 (%)		区 分
平成17年	平成18年	平成19年	平成20年	平成21年	平成20年	平成21年	
100.0	100.0	100.0	100.0	100.0	101.8	92.5	総 数
							規模別
32.0	29.2	28.7	31.6	32.3	112.2	94.5	2
23.8	25.5	27.5	25.3	28.0	93.6	102.3	3
14.0	15.5	17.0	16.7	13.7	100.0	75.9	4
7.6	7.5	5.3	4.0	6.2	77.8	142.9	5
13.4	11.8	10.5	10.9	7.5	105.6	63.2	6
8.1	9.3	9.4	10.3	11.2	112.5	100.0	7
1.2	1.2	1.8	1.1	1.2	66.7	100.0	8
							業種別
		40.4	36.2	39.8	91.3	101.6	地方資源
		20.5	21.3	19.3	105.7	83.8	生活関連
		17.0	16.7	17.4	100.0	96.6	基礎素材
		22.2	25.9	23.6	118.4	84.4	加工組立
							中分類別
		21.6	20.7	22.4	97.3	100.0	09
		1.2	1.1	1.2	100.0	100.0	10
		8.8	5.7	6.8	66.7	110.0	11
		1.2	1.1	1.2	100.0	100.0	12
		2.3	2.3	1.2	100.0	50.0	13
		1.2	0.6	1.2	50.0	200.0	14
		7.0	6.9	7.5	100.0	100.0	15
		11.1	10.3	10.6	94.7	94.4	16
		1.8	1.7	1.9	100.0	100.0	17
		5.3	5.2	5.0	100.0	88.9	18
		1.2	1.7	1.9	150.0	100.0	19
		-	-	-	-	-	20
		6.4	6.9	6.8	109.1	91.7	21
		2.3	2.3	2.5	100.0	100.0	22
		1.8	2.3	2.5	133.3	100.0	23
		9.4	8.6	8.1	93.8	86.7	24
		3.5	4.6	5.6	133.3	112.5	25
		4.1	6.3	3.7	157.1	54.5	26
		0.6	0.6	0.6	100.0	100.0	27
		0.6	0.6	0.6	100.0	100.0	28
		1.8	2.3	2.5	133.3	100.0	29
		1.2	1.1	1.2	100.0	100.0	30
		1.2	1.7	1.2	150.0	66.7	31
		4.7	5.2	3.7	112.5	66.7	32
							(旧)業種別
31.4	32.3	31.6					地方資源
27.9	28.0	29.2					生活関連
18.6	17.4	17.0					基礎素材
22.1	22.4	22.2					加工組立
							(旧)中分類別
22.7	23.6	21.6					09
1.2	0.6	1.2					10
-	-	-					11
7.0	6.8	8.8					12
0.6	0.6	1.2					13
2.9	3.7	2.3					14
1.2	1.2	1.2					15
7.0	7.5	7.0					16
12.2	11.8	11.1					17
1.2	1.2	1.8					18
4.7	4.3	5.3					19
1.2	1.2	1.2					20
-	-	-					21
5.8	6.2	6.4					22
2.9	2.5	2.3					23
2.3	1.9	1.8					24
7.6	7.5	9.4					25
9.3	9.3	7.6					26
1.7	1.9	1.8					27
1.2	1.2	1.2					28
0.6	0.6	0.6					29
1.2	1.9	1.2					30
0.6	-	0.6					31
5.2	4.3	4.7					32

3 従業者数

区 分	従業者数 (人)				
	平成17年	平成18年	平成19年	平成20年	平成21年
総 数	6,428	6,272	7,035	7,469	6,641
従 業 者 規 模 別					
2 4～9人	349	307	312	337	330
3 10～19人	568	550	634	608	639
4 20～29人	577	617	705	710	538
5 30～49人	507	479	364	282	409
6 50～99人	1,672	1,396	1,300	1,389	843
7 100～299人	1,949	2,076	2,464	3,180	2,737
8 300人以上	806	847	1,256	963	1,145
業 種 別					
地 方 資 源 型			2,276	2,270	2,184
生 活 関 連 型			615	562	424
基 礎 素 材 型			2,296	2,346	2,170
加 工 組 立 型			1,848	2,291	1,863
産 業 中 分 類 別					
09 食 料 ・ 料 品			884	893	957
10 飲 料 ・ た ば こ ・ 飼 料 品			16	15	14
11 織 維 工 業 品			414	282	279
12 木 材 ・ 木 製 品			27	30	32
13 家 具 ・ 装 備 品			31	34	23
14 パ ル プ ・ 紙 ・ 紙 加 工 品			15	9	14
15 印 刷 ・ 同 関 連 品			156	134	125
16 化 学 工 業 製 品			1,774	1,810	1,689
17 石 油 製 品 ・ 石 炭 製 品			71	70	61
18 プ ラ ス チ ッ ク 製 品			347	309	211
19 ゴ ム 製 品			26	35	31
20 な め し 革 ・ 同 製 品 ・ 毛 皮 品			-	-	-
21 窯 業 ・ 土 石 製 品			920	1,041	888
22 鉄 鋼 品			67	62	59
23 非 鉄 金 製 品			384	404	361
24 金 属 製 品			371	331	297
25 は ん 用 機 械 器 具			479	531	669
26 生 産 用 機 械 器 具			542	809	274
27 業 務 用 機 械 器 具			15	14	13
28 電 子 部 品 ・ デ バ イ ス			46	45	43
29 電 気 機 械 器 具			169	322	352
30 情 報 通 信 機 械 器 具			188	186	192
31 輸 送 用 機 械 器 具			38	53	23
32 そ の 他 の 製 品			55	50	34
(旧) 業 種 別					
地 方 資 源 型	1,675	1,775	1,862		
生 活 関 連 型	929	877	1,029		
基 礎 素 材 型	2,227	2,120	2,296		
加 工 組 立 型	1,597	1,500	1,848		
(旧) 産 業 中 分 類 別					
09 食 料 ・ 料 品	1,100	1,074	884		
10 飲 料 ・ た ば こ ・ 飼 料 品	27	7	16		
11 織 維 工 業 品	-	-	-		
12 衣 服 ・ そ の 他 の 織 維 製 品	386	368	414		
13 木 材 ・ 木 製 品	6	6	27		
14 家 具 ・ 装 備 品	38	40	31		
15 パ ル プ ・ 紙 ・ 紙 加 工 品	15	15	15		
16 印 刷 ・ 同 関 連 品	155	157	156		
17 化 学 工 業 製 品	1,657	1,636	1,774		
18 石 油 製 品 ・ 石 炭 製 品	56	56	71		
19 プ ラ ス チ ッ ク 製 品	271	238	347		
20 ゴ ム 製 品	21	26	26		
21 な め し 革 ・ 同 製 品 ・ 毛 皮 品	-	-	-		
22 窯 業 ・ 土 石 製 品	527	673	920		
23 鉄 鋼 品	76	68	67		
24 非 鉄 金 製 品	438	360	384		
25 金 属 製 品	337	378	371		
26 一 般 機 械 器 具	857	665	1,021		
27 電 気 機 械 器 具	170	173	169		
28 情 報 通 信 機 械 器 具	134	173	188		
29 電 子 部 品 ・ デ バ イ ス	47	47	46		
30 輸 送 用 機 械 器 具	39	64	38		
31 精 密 機 械 器 具	13	-	15		
32 そ の 他 の 製 品	58	48	55		

構成比 (%)					対前年比 (%)		区 分
平成17年	平成18年	平成19年	平成20年	平成21年	平成20年	平成21年	
100.0	100.0	100.0	100.0	100.0	106.2	88.9	総 数
5.4	4.9	4.4	4.4	5.0	108.0	97.9	規模別
8.8	8.8	9.0	9.0	9.6	95.9	105.1	2
9.0	9.8	10.0	10.0	8.1	100.7	75.8	3
7.9	7.6	5.2	5.2	6.2	77.5	145.0	4
26.0	22.3	18.5	18.5	12.7	106.8	60.7	5
30.3	33.1	35.0	35.0	41.2	129.1	86.1	6
12.5	13.5	17.9	17.9	17.2	76.7	118.9	7
							8
							業種別
		32.4	32.4	32.9	99.7	96.2	地方資源
		8.7	8.7	6.4	91.4	75.4	生活関連
		32.6	32.6	32.7	102.2	92.5	基礎素材
		26.3	26.3	28.1	124.0	81.3	加工組立
							中分類別
		12.6	12.6	14.4	101.0	107.2	09
		0.2	0.2	0.2	93.8	93.3	10
		5.9	5.9	4.2	68.1	98.9	11
		0.4	0.4	0.5	111.1	106.7	12
		0.4	0.4	0.3	109.7	67.6	13
		0.2	0.2	0.2	60.0	155.6	14
		2.2	2.2	1.9	85.9	93.3	15
		25.2	25.2	25.4	102.0	93.3	16
		1.0	1.0	0.9	98.6	87.1	17
		4.9	4.9	3.2	89.0	68.3	18
		0.4	0.4	0.5	134.6	88.6	19
		-	-	-	-	-	20
		13.1	13.1	13.4	113.2	85.3	21
		1.0	1.0	0.9	92.5	95.2	22
		5.5	5.5	5.4	105.2	89.4	23
		5.3	5.3	4.5	89.2	89.7	24
		6.8	6.8	10.1	110.9	126.0	25
		7.7	7.7	4.1	149.3	33.9	26
		0.2	0.2	0.2	93.3	92.9	27
		0.7	0.7	0.6	97.8	95.6	28
		2.4	2.4	5.3	190.5	109.3	29
		2.7	2.7	2.9	98.9	103.2	30
		0.5	0.5	0.3	139.5	43.4	31
		0.8	0.8	0.5	90.9	68.0	32
26.1	28.3	26.5	26.5				(旧)業種別
14.5	14.0	14.6	14.6				地方資源
34.6	33.8	32.6	32.6				生活関連
24.8	23.9	26.3	26.3				基礎素材
							加工組立
17.1	17.1	12.6	12.6				(旧)中分類別
0.4	0.1	0.2	0.2				09
-	-	-	-				10
6.0	5.9	5.9	5.9				11
0.1	0.1	0.4	0.4				12
0.6	0.6	0.4	0.4				13
0.2	0.2	0.2	0.2				14
2.4	2.5	2.2	2.2				15
25.8	26.1	25.2	25.2				16
0.9	0.9	1.0	1.0				17
4.2	3.8	4.9	4.9				18
0.3	0.4	0.4	0.4				19
-	-	-	-				20
8.2	10.7	13.1	13.1				21
1.2	1.1	1.0	1.0				22
6.8	5.7	5.5	5.5				23
5.2	6.0	5.3	5.3				24
13.3	10.6	14.5	14.5				25
2.6	2.8	2.4	2.4				26
2.1	2.8	2.7	2.7				27
0.7	0.7	0.7	0.7				28
0.6	1.0	0.5	0.5				29
0.2	-	0.2	0.2				30
0.9	0.8	0.8	0.8				31
							32

4 製造品出荷額等

区 分	製造品出荷額等 (万円)				
	平成17年	平成18年	平成19年	平成20年	平成21年
総 数	25,275,197	28,265,378	31,344,245	33,623,141	22,379,757
従 業 者 規 模 別					
2 4～9人	597,608	496,414	429,818	454,383	527,388
3 10～19人	1,048,561	1,039,463	1,419,754	1,446,072	1,829,395
4 20～29人	845,702	982,402	1,562,416	1,638,349	837,190
5 30～49人	x	x	938,672	x	x
6 50～99人	4,407,095	4,123,261	4,153,338	5,128,618	2,333,545
7 100～299人	12,531,277	15,244,857	16,571,245	16,685,169	7,837,242
8 300人以上	x	x	6,269,002	x	x
業 種 別					
地 方 資 源 型			6,717,132	6,159,937	4,411,335
生 活 関 連 型			663,143	654,406	449,147
基 礎 素 材 型			18,478,626	19,528,030	11,975,561
加 工 組 立 型			5,485,344	7,280,768	5,543,714
産 業 中 分 類 別					
09 食 料 ・ 飼 料 品			1,466,082	1,532,384	1,522,146
10 飲 料 ・ た ば こ 業 品			x	x	x
11 織 維 工 業 品			244,299	165,511	161,130
12 木 材 ・ 木 製 品			x	x	x
13 家 具 ・ 装 備 品			26,587	22,429	x
14 パ ル プ ・ 紙 ・ 紙 加 工 品			x	x	x
15 印 刷 ・ 同 関 連 品			135,708	108,896	98,423
16 化 学 工 業 製 品			13,680,895	15,005,060	9,215,622
17 石 油 製 品 ・ 石 炭 製 品			815,791	840,782	808,602
18 プ ラ ス チ ッ ク 製 品			413,080	435,606	271,227
19 ゴ ム 製 品			x	53,865	x
20 な め し 革 ・ 同 製 品 ・ 毛 皮 品			-	-	-
21 窯 業 ・ 土 石 製 品			4,896,783	4,364,359	2,659,078
22 鉄 鋼 品			304,681	454,939	346,484
23 非 鉄 金 属 品			3,677,259	3,227,249	1,604,853
24 金 属 製 品			1,087,502	905,397	1,377,154
25 は ん 用 機 械 器 具			2,110,304	3,161,751	2,468,257
26 生 産 用 機 械 器 具			1,328,626	1,227,796	582,802
27 業 務 用 機 械 器 具			x	x	x
28 電 子 部 品 ・ デ バ イ ス			x	x	x
29 電 気 機 械 器 具			376,059	1,367,733	518,243
30 情 報 通 信 機 械 器 具			x	x	x
31 輸 送 用 機 械 器 具			x	67,182	x
32 そ の 他 の 製 品			x	33,610	20,092
(旧) 業 種 別					
地 方 資 源 型	6,147,464	6,969,394	6,472,833		
生 活 関 連 型	875,055	885,118	907,442		
基 礎 素 材 型	14,003,497	15,920,478	18,478,626		
加 工 組 立 型	4,249,181	4,490,388	5,485,344		
(旧) 産 業 中 分 類 別					
09 食 料 ・ 飼 料 品	1,868,650	1,826,463	1,466,082		
10 飲 料 ・ た ば こ 業 品	x	x	x		
11 織 維 工 業 品	-	-	-		
12 衣 服 ・ そ の 他 の 織 維 製 品	241,010	234,929	244,299		
13 木 材 ・ 木 製 品	x	x	x		
14 家 具 ・ 装 備 品	38,678	43,945	26,587		
15 パ ル プ ・ 紙 ・ 紙 加 工 品	x	x	x		
16 印 刷 ・ 同 関 連 品	155,311	144,897	135,708		
17 化 学 工 業 製 品	10,294,143	12,060,821	13,680,895		
18 石 油 製 品 ・ 石 炭 製 品	x	x	815,791		
19 プ ラ ス チ ッ ク 製 品	361,499	384,638	413,080		
20 ゴ ム 製 品	x	x	x		
21 な め し 革 ・ 同 製 品 ・ 毛 皮 品	-	-	-		
22 窯 業 ・ 土 石 製 品	4,259,433	5,132,467	4,896,783		
23 鉄 鋼 品	x	x	304,681		
24 非 鉄 金 属 品	3,068,190	3,153,181	3,677,259		
25 金 属 製 品	1,054,531	1,375,197	1,087,502		
26 一 般 機 械 器 具	2,178,784	2,163,846	3,438,930		
27 電 気 機 械 器 具	395,269	392,483	376,059		
28 情 報 通 信 機 械 器 具	x	x	x		
29 電 子 部 品 ・ デ バ イ ス	x	x	x		
30 輸 送 用 機 械 器 具	x	114,107	x		
31 精 密 機 械 器 具	x	-	x		
32 そ の 他 の 製 品	x	x	x		

構成比 (%)					対前年比 (%)		区 分
平成17年	平成18年	平成19年	平成20年	平成21年	平成20年	平成21年	
100.0	100.0	100.0	100.0	100.0	107.3	66.6	総 数
							規模別
2.4	1.8	1.4	1.4	2.4	105.7	116.1	2
4.1	3.7	4.5	4.3	8.2	101.9	126.5	3
3.3	3.5	5.0	4.9	3.7	104.9	51.1	4
x	x	3.0	x	x	x	x	5
17.4	14.6	13.3	15.3	10.4	123.5	45.5	6
49.6	53.9	52.9	49.6	35.0	100.7	47.0	7
x	x	20.0	x	x	x	x	8
							業種別
		21.4	18.3	19.7	91.7	71.6	地方資源
		2.1	1.9	2.0	98.7	68.6	生活関連
		59.0	58.1	53.5	105.7	61.3	基礎素材
		17.5	21.7	24.8	132.7	76.1	加工組立
							中分類別
		4.7	4.6	6.8	104.5	99.3	09
		x	x	x	x	x	10
		0.8	0.5	0.7	67.7	97.4	11
		x	x	x	x	x	12
		0.1	0.1	x	84.4	x	13
		x	x	x	x	x	14
		0.4	0.3	0.4	80.2	90.4	15
		43.6	44.6	41.2	109.7	61.4	16
		2.6	2.5	3.6	103.1	96.2	17
		1.3	1.3	1.2	105.5	62.3	18
		x	0.2	x	x	x	19
		-	-	-	-	-	20
		15.6	13.0	11.9	89.1	60.9	21
		1.0	1.4	1.5	149.3	76.2	22
		11.7	9.6	7.2	87.8	49.7	23
		3.5	2.7	6.2	83.3	152.1	24
		6.7	9.4	11.0	149.8	78.1	25
		4.2	3.7	2.6	92.4	47.5	26
		x	x	x	x	x	27
		x	x	x	x	x	28
		1.2	4.1	2.3	363.7	37.9	29
		x	x	x	x	x	30
		x	0.2	x	x	x	31
		x	0.1	0.1	x	59.8	32
							(旧)業種別
24.3	24.7	20.7					地方資源
3.5	3.1	2.9					生活関連
55.4	56.3	59.0					基礎素材
16.8	15.9	17.5					加工組立
							(旧)中分類別
7.4	6.5	4.7					09
x	x	x					10
-	-	-					11
1.0	0.8	0.8					12
x	x	x					13
0.2	0.2	0.1					14
x	x	x					15
0.6	0.5	0.4					16
40.7	42.7	43.6					17
x	x	2.6					18
1.4	1.4	1.3					19
x	x	x					20
-	-	-					21
16.9	18.2	15.6					22
x	x	1.0					23
12.1	11.2	11.7					24
4.2	4.9	3.5					25
8.6	7.7	11.0					26
1.6	1.4	1.2					27
x	x	x					28
x	x	x					29
x	0.4	x					30
x	-	x					31
x	x	x					32

5 付加価値額

区 分	付加価値額 (万円)				
	平成17年	平成18年	平成19年	平成20年	平成21年
総 数	8,903,565	9,079,934	9,498,169	10,898,613	7,614,239
従 業 者 規 模 別					
2 4～9人	216,440	201,767	218,961	230,394	258,916
3 10～19人	416,425	445,112	617,764	563,894	1,003,671
4 20～29人	392,669	470,464	678,304	808,589	331,808
5 30～49人	x	x	348,329	x	x
6 50～99人	1,637,162	1,083,550	1,382,333	1,539,045	688,879
7 100～299人	3,968,270	4,437,087	4,090,769	4,496,910	2,122,381
8 300人以上	x	x	2,161,709	x	x
業 種 別					
地 方 資 源 型			2,111,252	2,207,948	1,329,802
生 活 関 連 型			293,538	285,079	197,590
基 礎 素 材 型			5,360,897	6,770,985	3,841,591
加 工 組 立 型			1,732,482	1,634,601	2,245,256
産 業 中 分 類 別					
09 食 料 ・ 飲 料 ・ た ば こ ・ 飼 料 品			578,945	594,034	548,100
10 織 維 工 業 品			x	x	x
11 木 材 ・ 木 製 品			143,623	88,951	92,430
12 家 具 ・ 装 備 品			x	x	x
13 パ ル プ ・ 紙 ・ 紙 加 工 品			15,013	7,380	x
14 印 刷 ・ 同 関 連 品			x	x	x
15 化 学 工 業 製 品			75,578	65,933	61,542
16 石 油 製 品 ・ 石 炭 製 品			4,288,850	5,649,847	3,338,678
17 プ ラ ス チ ッ ク 製 品			158,722	170,574	138,919
18 ゴ ム 製 品			159,422	168,359	92,494
19 な め し 革 ・ 同 製 品 ・ 毛 皮 品			x	20,993	x
20 窯 業 ・ 土 石 製 品			-	-	-
21 鉄 鋼 品			1,370,373	1,506,544	693,014
22 非 鉄 金 属 品			86,210	221,694	134,695
23 金 属 製 品			827,115	728,870	229,299
24 一 般 機 械 器 具 品			454,076	320,673	792,153
25 は ん 産 務 用 機 械 器 具 品			595,850	731,166	957,369
26 電 子 部 品 ・ デ バ イ ス 品			361,678	207,298	175,368
27 電 気 機 械 器 具 品			x	x	x
28 情 報 通 信 機 械 器 具 品			x	x	x
29 輸 送 用 機 械 器 具 品			46,405	94,160	59,745
30 精 密 機 械 器 具 品			x	x	x
31 そ の 他 の 製 品			x	24,307	x
32			x	22,414	13,234
(旧) 業 種 別					
地 方 資 源 型	2,333,393	2,066,205	1,967,629		
生 活 関 連 型	457,978	419,640	437,161		
基 礎 素 材 型	4,793,691	5,426,158	5,360,897		
加 工 組 立 型	1,318,503	1,167,931	1,732,482		
(旧) 産 業 中 分 類 別					
09 食 料 ・ 飲 料 ・ た ば こ ・ 飼 料 品	742,155	711,472	578,945		
10 織 維 工 業 品	x	x	x		
11 衣 服 ・ そ の 他 の 織 維 製 品	-	-	-		
12 木 材 ・ 木 製 品	144,977	110,946	143,623		
13 家 具 ・ 装 備 品	x	x	x		
14 パ ル プ ・ 紙 ・ 紙 加 工 品	25,412	28,503	15,013		
15 印 刷 ・ 同 関 連 品	x	x	x		
16 化 学 工 業 製 品	96,746	90,441	75,578		
17 石 油 製 品 ・ 石 炭 製 品	3,788,424	4,583,447	4,288,850		
18 プ ラ ス チ ッ ク 製 品	x	x	158,722		
19 ゴ ム 製 品	151,394	149,465	159,422		
20 な め し 革 ・ 同 製 品 ・ 毛 皮 品	x	x	x		
21 窯 業 ・ 土 石 製 品	-	-	-		
22 鉄 鋼 品	1,576,745	1,348,932	1,370,373		
23 非 鉄 金 属 品	x	x	86,210		
24 金 属 製 品	950,045	822,203	827,115		
25 一 般 機 械 器 具 品	279,883	280,221	454,076		
26 電 気 機 械 器 具 品	653,806	574,172	957,528		
27 情 報 通 信 機 械 器 具 品	106,842	79,172	46,405		
28 電 子 部 品 ・ デ バ イ ス 品	x	x	x		
29 輸 送 用 機 械 器 具 品	x	44,700	x		
30 精 密 機 械 器 具 品	x	-	x		
31 そ の 他 の 製 品	x	x	x		

構成比 (%)					対前年比 (%)		区 分
平成17年	平成18年	平成19年	平成20年	平成21年	平成20年	平成21年	
100.0	100.0	100.0	100.0	100.0	114.7	69.9	総 数
							規模別
2.4	2.2	2.3	2.1	3.4	105.2	112.4	2
4.7	4.9	6.5	5.2	13.2	91.3	178.0	3
4.4	5.2	7.1	7.4	4.4	119.2	41.0	4
x	x	3.7	x	x	x	x	5
18.4	11.9	14.6	14.1	9.0	111.3	44.8	6
44.6	48.9	43.1	41.3	27.9	109.9	47.2	7
x	x	22.8	x	x	x	x	8
							業種別
		22.2	20.3	17.5	104.6	60.2	地方資源
		3.1	2.6	2.6	97.1	69.3	生活関連
		56.4	62.1	50.5	126.3	56.7	基礎素材
		18.2	15.0	29.5	94.4	137.4	加工組立
							中分類別
		6.1	5.5	7.2	102.6	92.3	09
		x	x	x	x	x	10
		1.5	0.8	1.2	61.9	103.9	11
		x	x	x	x	x	12
		0.2	0.1	x	49.2	x	13
		x	x	x	x	x	14
		0.8	0.6	0.8	87.2	93.3	15
		45.2	51.8	43.8	131.7	59.1	16
		1.7	1.6	1.8	107.5	81.4	17
		1.7	1.5	1.2	105.6	54.9	18
		x	0.2	x	x	x	19
		-	-	-	-	-	20
		14.4	13.8	9.1	109.9	46.0	21
		0.9	2.0	1.8	257.2	60.8	22
		8.7	6.7	3.0	88.1	31.5	23
		4.8	2.9	10.4	70.6	247.0	24
		6.3	6.7	12.6	122.7	130.9	25
		3.8	1.9	2.3	57.3	84.6	26
		x	x	x	x	x	27
		x	x	x	x	x	28
		0.5	0.9	0.8	202.9	63.5	29
		x	x	x	x	x	30
		x	0.2	x	x	x	31
		x	0.2	0.2	x	59.0	32
							(旧)業種別
26.2	22.8	20.7					地方資源
5.1	4.6	4.6					生活関連
53.8	59.8	56.4					基礎素材
14.8	12.9	18.2					加工組立
							(旧)中分類別
8.3	7.8	6.1					09
x	x	x					10
-	-	-					11
1.6	1.2	1.5					12
x	x	x					13
0.3	0.3	0.2					14
x	x	x					15
1.1	1.0	0.8					16
42.5	50.5	45.2					17
x	x	1.7					18
1.7	1.6	1.7					19
x	x	x					20
-	-	-					21
17.7	14.9	14.4					22
x	x	0.9					23
10.7	9.1	8.7					24
3.1	3.1	4.8					25
7.3	6.3	10.1					26
1.2	0.9	0.5					27
x	x	x					28
x	x	x					29
x	0.5	x					30
x	-	x					31
x	x	x					32

6 常用労働者月間平均給与額(従業者30人以上の事業所)

(単位：円)

区 分		平成17年	平成18年	平成19年	平成20年	平成21年
総	数	57,133	392,647	375,897	378,574	375,806
業	種					
地 方 資 源	別			294,275	335,243	326,736
生 活 関 連	型			236,124	208,639	x
基 礎 素 材	型			478,216	480,499	448,083
加 工 組 立	型			349,168	329,790	x
産 業 中 分 類	別					
09 食 料	品			230,239	235,399	217,499
10 飲 料 ・ た ば こ ・ 飼 料	料			-	-	-
11 繊 維 工 業	品			161,027	161,567	169,802
12 木 材 ・ 木 製 品	品			-	-	-
13 家 具 ・ 装 備	品			-	-	-
14 パ ル プ ・ 紙 ・ 紙 加 工	品			-	-	-
15 印 刷 ・ 同 関 連	品			x	-	-
16 化 学 工 業 製	品			491,605	500,018	457,376
17 石 油 製 品 ・ 石 炭 製	品			x	x	x
18 プ ラ ス チ ッ ク 製	品			245,196	208,639	x
19 ゴ ム 製	品			-	-	-
20 な め し 革 ・ 同 製 品 ・ 毛	皮			-	-	-
21 窯 業 ・ 土 石 製	品			378,918	420,796	460,138
22 鉄	鋼			-	-	-
23 非 鉄 金	属			428,432	403,330	x
24 金 属 製	品			369,526	x	x
25 は ん 用 機 械 器 具	具			365,734	385,170	343,016
26 生 産 用 機 械 器 具	具			301,952	277,293	407,355
27 業 務 用 機 械 器 具	具			-	-	-
28 電 子 部 品 ・ デ バ イ	ス			x	x	x
29 電 気 機 械 器 具	具			x	345,207	276,840
30 情 報 通 信 機 械 器 具	具			x	x	x
31 輸 送 用 機 械 器 具	具			x	x	-
32 そ の 他 の 製	品			-	-	-
(旧) 業 種	別					
地 方 資 源	型	14,882	340,100	322,988		
生 活 関 連	型	6,102	167,394	197,093		
基 礎 素 材	型	23,041	495,449	478,216		
加 工 組 立	型	13,108	376,462	349,168		
(旧) 産 業 中 分 類	別					
09 食 料	品	8,445	200,239	230,239		
10 飲 料 ・ た ば こ ・ 飼 料	料	-	-	-		
11 繊 維 工 業	品	-	-	-		
12 衣 服 ・ そ の 他 の 繊 維 製	品	3,400	154,006	161,027		
13 木 材 ・ 木 製 品	品	-	-	-		
14 家 具 ・ 装 備	品	-	-	-		
15 パ ル プ ・ 紙 ・ 紙 加 工	品	-	-	-		
16 印 刷 ・ 同 関 連	品	x	x	x		
17 化 学 工 業 製	品	18,171	516,601	491,605		
18 石 油 製 品 ・ 石 炭 製	品	x	x	x		
19 プ ラ ス チ ッ ク 製	品	x	x	245,196		
20 ゴ ム 製	品	-	-	-		
21 な め し 革 ・ 同 製 品 ・ 毛	皮	-	-	-		
22 窯 業 ・ 土 石 製	品	6,437	523,590	378,918		
23 鉄	鋼	-	-	-		
24 非 鉄 金	属	4,258	427,475	428,432		
25 金 属 製	品	2,328	389,021	369,526		
26 一 般 機 械 器 具	具	6,484	331,248	333,676		
27 電 気 機 械 器 具	具	x	x	x		
28 情 報 通 信 機 械 器 具	具	x	x	x		
29 電 子 部 品 ・ デ バ イ	ス	x	x	x		
30 輸 送 用 機 械 器 具	具	x	x	x		
31 精 密 機 械 器 具	具	-	-	-		
32 そ の 他 の 製	品	-	-	-		

7 付加価値率・原材料率・現金給与率(従業者 30 人以上の事業所)

(単位:百万円・%)

年次	生産額	付加価値額	付加価値率	原材料 使用額等	原材料率	現金給与 総額	現金給与率
平成17年	234,844	78,780	33.5	143,560	61.1	22,312	9.5
18	255,625	79,626	31.1	162,407	63.5	22,433	8.8
19	276,413	79,832	29.1	183,172	66.8	23,361	8.5
20	293,684	92,957	31.9	203,906	70.0	25,888	8.9
21	182,495	60,198	33.3	108,332	60.0	22,538	12.5

8 在庫品(従業者 30 人以上の事業所)

(単位:万円)

年次	製造品在庫額		半製品・仕掛品在庫額		原材料・燃料在庫額	
	年 末	年間増減	年 末	年間増減	年 末	年間増減
平成17年	1,497,989	227,515	1,513,449	473,560	1,287,696	349,628
18	1,522,999	△ 55,937	1,378,278	△ 128,711	1,508,781	220,210
19	1,443,527	70,188	1,456,242	56,249	1,523,610	33,899
20	2,333,442	819,038	1,453,738	△ 3,920	1,565,227	81,863
21	1,305,092	17,743	1,110,195	△ 264,923	1,155,188	△ 260,763

9 投資額(従業者 30 人以上の事業所)

(単位:万円)

年次	投 資 額				有形固定資産 除却額
	総 額	有形固定資産取得額		建設仮勘定 年間増減	
		建物・機械等	土 地		
平成17年	1,263,235	1,199,880	2,788	74,945	103,987
18	1,833,477	1,783,251	30,595	19,631	116,050
19	1,959,737	1,820,008	123,355	16,374	203,331
20	2,018,035	2,156,777	25,019	△ 163,761	382,402
21	2,982,231	2,708,437	219,678	54,116	234,384

10 工業用地と工業用水(従業者 30 人以上の事業所)

年次	敷地面積(m ²)	建築面積(m ²)	延建築面積(m ²)	1日当り用水量(m ³)
平成17年	3,110,512	565,441	757,134	903,759
18	3,137,478	557,483	744,555	901,100
19	3,277,208	560,870	712,686	895,316
20	3,484,315	577,204	739,800	886,710
21	3,490,369	550,505	710,613	882,233

11 事業所数・従業者数・臨時雇用者

区 分	事業所数		従業者数（				
	構成比 (%)	総 数			個人事業主及び家族		
		計	男	女	男	女	
総 数	161	100.0	6,641	4,868	1,773	22	7
従 業 者 規 模 別							
2 4～9人	52	32.3	330	188	142	15	2
3 10～19人	45	28.0	639	414	225	7	5
4 20～29人	22	13.7	538	352	186	-	-
5 30～49人	10	6.2	409	252	157	-	-
6 50～99人	12	7.5	843	439	404	-	-
7 100～299人	18	11.2	2,737	2,162	575	-	-
8 300人以上	2	1.2	1,145	1,061	84	-	-
業 種 別							
地 方 資 源 型	64	39.8	2,184	1,232	952	14	6
生 活 関 連 型	31	19.3	424	211	213	6	-
基 礎 素 材 型	28	17.4	2,170	1,932	238	-	-
加 工 組 立 型	38	23.6	1,863	1,493	370	2	1
産 業 中 分 類 別							
09 食 料 品	36	22.4	957	359	598	11	5
10 飲 料 ・ た ば こ ・ 飼 料	2	1.2	14	10	4	-	-
11 繊 維 工 業 品	11	-	279	49	230	1	1
12 木 材 ・ 木 製 品	2	1.2	32	28	4	1	-
13 家 具 ・ 装 備 品	2	1.2	23	18	5	-	-
14 パルプ・紙・紙加工品	2	1.2	14	6	8	1	-
15 印 刷 ・ 同 関 連 品	12	7.5	125	64	61	5	-
16 化 学 工 業 製 品	17	10.6	1,689	1,498	191	-	-
17 石 油 製 品 ・ 石 炭 製 品	3	1.9	61	55	6	-	-
18 プ ラ ス チ ッ ク 製 品	8	5.0	211	92	119	-	-
19 ゴ ム 製 品	3	1.9	31	18	13	-	-
20 なめし革・同製品・毛皮	-	0.0	-	-	-	-	-
21 窯 業 ・ 土 石 製 品	11	-	888	780	108	-	-
22 鉄 鋼	4	2.5	59	51	8	-	-
23 非 鉄 金 属	4	2.5	361	328	33	-	-
24 金 属 製 品	13	8.1	297	263	34	1	1
25 は ん 用 機 械 器 具	9	5.6	669	597	72	1	-
26 生 産 用 機 械 器 具	6	3.7	274	208	66	-	-
27 業 務 用 機 械 器 具	1	0.6	13	9	4	-	-
28 電 子 部 品 ・ デ バ イ ス	1	0.6	43	28	15	-	-
29 電 気 機 械 器 具	4	2.5	352	229	123	-	-
30 情 報 通 信 機 械 器 具	2	1.2	192	142	50	-	-
31 輸 送 用 機 械 器 具	2	1.2	23	17	6	-	-
32 そ の 他 の 製 品	6	3.7	34	19	15	1	-

個人・常用労働者（人）						臨時雇用者（人）			区 分
正社員・正職員等		パート・アルバイト等		出向・派遣受入者		計	男	女	
男	女	男	女	男	女				
4,185	945	304	712	357	109	79	74	5	総 数
									規模別
152	84	17	54	4	2	-	-	-	2
352	99	35	116	20	5	59	54	5	3
319	119	18	63	15	4	1	1	-	4
226	112	9	34	17	11	-	-	-	5
401	126	33	256	5	22	-	-	-	6
1,723	341	180	185	259	49	19	19	-	7
1,012	64	12	4	37	16	-	-	-	8
									業種別
864	435	127	464	227	47	27	22	5	地方資源
178	106	26	97	1	10	-	-	-	生活関連
1,823	154	41	58	68	26	-	-	-	基礎素材
1,320	250	110	93	61	26	52	52	-	加工組立
									中分類別
264	197	70	385	14	11	8	3	5	09
10	3	-	1	-	-	-	-	-	10
43	186	5	43	-	-	-	-	-	11
26	4	1	-	-	-	-	-	-	12
18	3	-	2	-	-	-	-	-	13
4	1	1	7	-	-	-	-	-	14
59	48	-	13	-	-	-	-	-	15
1,422	126	16	43	60	22	-	-	-	16
50	3	-	-	5	3	-	-	-	17
73	35	19	74	-	10	-	-	-	18
12	8	5	5	1	-	-	-	-	19
-	-	-	-	-	-	-	-	-	20
517	44	50	28	213	36	19	19	-	21
51	6	-	1	-	1	-	-	-	22
300	19	25	14	3	-	-	-	-	23
243	24	17	7	2	2	51	51	-	24
528	56	38	13	30	3	1	1	-	25
205	13	1	38	2	15	-	-	-	26
9	2	-	2	-	-	-	-	-	27
28	15	-	-	-	-	-	-	-	28
190	111	15	7	24	5	-	-	-	29
104	28	38	22	-	-	-	-	-	30
13	1	1	4	3	1	-	-	-	31
16	12	2	3	-	-	-	-	-	32