

大牟田市工業の推移に関する統計表

1-1 大牟田市工業の推移

年次	事業所数		従業者数(人)		製造品出荷額等 (百万円)		付加価値額(百万円)	
	全数	4人以上	全数	4人以上	全数	4人以上	全数	4人以上
平成13年	-	209	-	7,357	-	227,384	-	93,785
14	-	189	-	6,564	-	214,734	-	80,925
15	278	186	6,482	6,298	222,712	221,656	83,935	83,263
16	-	170	-	6,266	-	229,233	-	83,115
17	261	172	6,612	6,428	253,539	252,752	89,507	89,036
18	-	161	-	6,272	-	282,654	-	90,799
19	-	171	-	7,035	-	313,442	-	94,982
20	255	174	7,621	7,469	336,916	336,231	109,379	108,986
21	-	161	-	6,641	-	223,798	-	76,142
22	-	157	-	6,938	-	250,939	-	89,598

注) 平成13・14・16・18・19・21・22年は従業者3人以下の事業所は調査対象外であった。

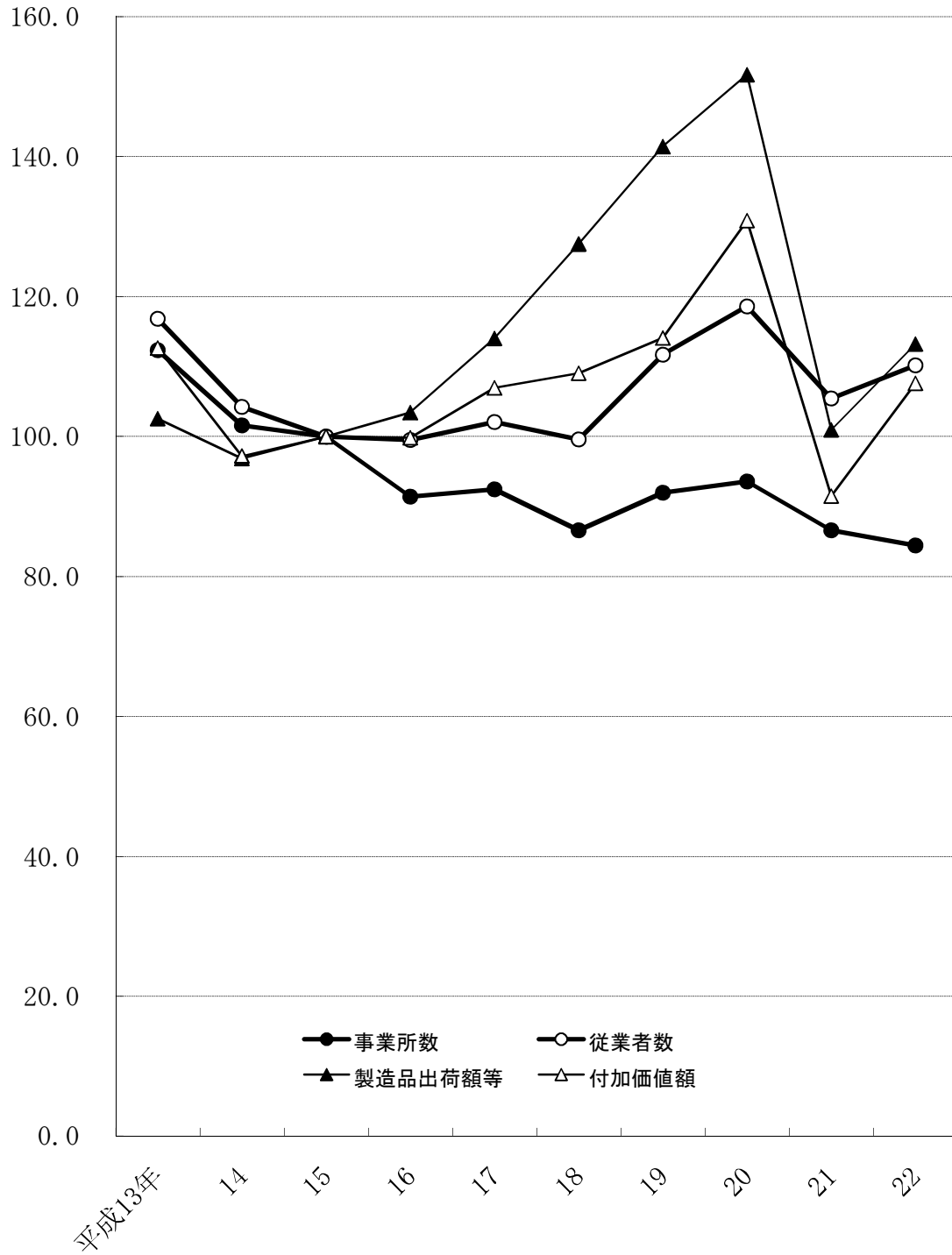
1-2 大牟田市工業の推移(指数)

平成15年=100

年次	事業所数		従業者数		製造品出荷額等		付加価値額	
	全数	4人以上	全数	4人以上	全数	4人以上	全数	4人以上
平成13年	-	112.4	-	116.8	-	102.6	-	112.6
14	-	101.6	-	104.2	-	96.9	-	97.2
15	100.0	100.0	100.0	100.0	100.0	100.0	100.0	100.0
16	-	91.4	-	99.5	-	103.4	-	99.8
17	93.9	92.5	102.0	102.1	113.8	114.0	106.6	106.9
18	-	86.6	-	99.6	-	127.5	-	109.1
19	-	91.9	-	111.7	-	141.4	-	114.1
20	91.7	93.5	117.6	118.6	151.3	151.7	130.3	130.9
21	-	86.6	-	105.4	-	101.0	-	91.4
22	-	84.4	-	110.2	-	113.2	-	107.6

最近10年間の工業の推移(指数)

平成15年=100



2 事業所数

区 分	事業所数				
	平成18年	平成19年	平成20年	平成21年	平成22年
総 数	161	171	174	161	157
従 業 者 規 模 別					
2 4～9人	47	49	55	52	49
3 10～19人	41	47	44	45	42
4 20～29人	25	29	29	22	24
5 30～49人	12	9	7	10	9
6 50～99人	19	18	19	12	14
7 100～299人	15	16	18	18	17
8 300人以上	2	3	2	2	2
業 種 別					
地 方 資 源 型		69	63	64	63
生 活 関 連 型		35	37	31	29
基 礎 素 材 型		29	29	28	28
加 工 組 立 型		38	45	38	37
産 業 中 分 類 別					
09 食 料 ・ た ば こ ・ 飼 料 品		37	36	36	35
10 飲 料 ・ 織 維 工 業 品		2	2	2	2
11 織 維 工 業 品		15	10	11	12
12 木 材 ・ 木 製 品		2	2	2	2
13 家 具 ・ 装 備 品		4	4	2	2
14 パ ル プ ・ 紙 ・ 紙 加 工 品		2	1	2	1
15 印 刷 ・ 同 関 連 品		12	12	12	11
16 化 学 工 業 製 品		19	18	17	16
17 石 油 製 品 ・ 石 炭 製 品		3	3	3	3
18 プ ラ ス チ ッ ク 製 品		9	9	8	7
19 ゴ ム 製 品		2	3	3	3
20 な め し 革 ・ 同 製 品 ・ 毛 皮 品		-	-	-	-
21 窯 業 ・ 土 石 製 品		11	12	11	11
22 鉄 鋼 品		4	4	4	4
23 非 鉄 金 属 品		3	4	4	5
24 金 属 製 品		16	15	13	12
25 は ん 用 機 械 器 具		6	8	9	9
26 生 産 用 機 械 器 具		7	11	6	6
27 業 務 用 機 械 器 具		1	1	1	1
28 電 子 部 品 ・ デ バ イ ス		1	1	1	1
29 電 気 機 械 器 具		3	4	4	4
30 情 報 通 信 機 械 器 具		2	2	2	2
31 輸 送 用 機 械 器 具		2	3	2	2
32 そ の 他 の 製 品		8	9	6	6
(旧) 業 種 別					
地 方 資 源 型	52	54			
生 活 関 連 型	45	50			
基 礎 素 材 型	28	29			
加 工 組 立 型	36	38			
(旧) 産 業 中 分 類 別					
09 食 料 ・ た ば こ ・ 飼 料 品	38	37			
10 飲 料 ・ 織 維 工 業 品	1	2			
11 織 維 工 業 品	-	-			
12 衣 服 ・ そ の 他 の 織 維 製 品	11	15			
13 木 材 ・ 木 製 品	1	2			
14 家 具 ・ 装 備 品	6	4			
15 パ ル プ ・ 紙 ・ 紙 加 工 品	2	2			
16 印 刷 ・ 同 関 連 品	12	12			
17 化 学 工 業 製 品	19	19			
18 石 油 製 品 ・ 石 炭 製 品	2	3			
19 プ ラ ス チ ッ ク 製 品	7	9			
20 ゴ ム 製 品	2	2			
21 な め し 革 ・ 同 製 品 ・ 毛 皮 品	-	-			
22 窯 業 ・ 土 石 製 品	10	11			
23 鉄 鋼 品	4	4			
24 非 鉄 金 属 品	3	3			
25 金 属 製 品	12	16			
26 一 般 機 械 器 具	15	13			
27 電 気 機 械 器 具	3	3			
28 情 報 通 信 機 械 器 具	2	2			
29 電 子 部 品 ・ デ バ イ ス	1	1			
30 輸 送 用 機 械 器 具	3	2			
31 精 密 機 械 器 具	-	1			
32 そ の 他 の 製 品	7	8			

構成比 (%)					対前年比 (%)		区 分
平成18年	平成19年	平成20年	平成21年	平成22年	平成21年	平成22年	
100.0	100.0	100.0	100.0	100.0	92.5	97.5	総 数
29.2	28.7	31.6	32.3	31.2	94.5	94.2	規模別
25.5	27.5	25.3	28.0	26.8	102.3	93.3	2
15.5	17.0	16.7	13.7	15.3	75.9	109.1	3
7.5	5.3	4.0	6.2	5.7	142.9	90.0	4
11.8	10.5	10.9	7.5	8.9	63.2	116.7	5
9.3	9.4	10.3	11.2	10.8	100.0	94.4	6
1.2	1.8	1.1	1.2	1.3	100.0	100.0	7
							8
							業種別
	40.4	36.2	39.8	40.1	101.6	98.4	地方資源
	20.5	21.3	19.3	18.5	83.8	93.5	生活関連
	17.0	16.7	17.4	17.8	96.6	100.0	基礎素材
	22.2	25.9	23.6	23.6	84.4	97.4	加工組立
							中分類別
	21.6	20.7	22.4	22.3	100.0	97.2	09
	1.2	1.1	1.2	1.3	100.0	100.0	10
	8.8	5.7	6.8	7.6	110.0	109.1	11
	1.2	1.1	1.2	1.3	100.0	100.0	12
	2.3	2.3	1.2	1.3	50.0	100.0	13
	1.2	0.6	1.2	0.6	200.0	50.0	14
	7.0	6.9	7.5	7.0	100.0	91.7	15
	11.1	10.3	10.6	10.2	94.4	94.1	16
	1.8	1.7	1.9	1.9	100.0	100.0	17
	5.3	5.2	5.0	4.5	88.9	87.5	18
	1.2	1.7	1.9	1.9	100.0	100.0	19
	-	-	-	-	-	-	20
	6.4	6.9	6.8	7.0	91.7	100.0	21
	2.3	2.3	2.5	2.5	100.0	100.0	22
	1.8	2.3	2.5	3.2	100.0	125.0	23
	9.4	8.6	8.1	7.6	86.7	92.3	24
	3.5	4.6	5.6	5.7	112.5	100.0	25
	4.1	6.3	3.7	3.8	54.5	100.0	26
	0.6	0.6	0.6	0.6	100.0	100.0	27
	0.6	0.6	0.6	0.6	100.0	100.0	28
	1.8	2.3	2.5	2.5	100.0	100.0	29
	1.2	1.1	1.2	1.3	100.0	100.0	30
	1.2	1.7	1.2	1.3	66.7	100.0	31
	4.7	5.2	3.7	3.8	66.7	100.0	32
32.3	31.6						(旧)業種別
28.0	29.2						地方資源
17.4	17.0						生活関連
22.4	22.2						基礎素材
							加工組立
23.6	21.6						(旧)中分類別
0.6	1.2						09
-	-						10
6.8	8.8						11
0.6	1.2						12
3.7	2.3						13
1.2	1.2						14
7.5	7.0						15
11.8	11.1						16
1.2	1.8						17
4.3	5.3						18
1.2	1.2						19
-	-						20
6.2	6.4						21
2.5	2.3						22
1.9	1.8						23
7.5	9.4						24
9.3	7.6						25
1.9	1.8						26
1.2	1.2						27
0.6	0.6						28
1.9	1.2						29
-	1						30
4.3	4.7						31
							32

3 従業者数

区 分	従業者数 (人)				
	平成18年	平成19年	平成20年	平成21年	平成22年
総 数	6,272	7,035	7,469	6,641	6,938
従 業 者 規 模 別					
2 4～9人	307	312	337	330	319
3 10～19人	550	634	608	639	586
4 20～29人	617	705	710	538	570
5 30～49人	479	364	282	409	357
6 50～99人	1,396	1,300	1,389	843	1,102
7 100～299人	2,076	2,464	3,180	2,737	2,778
8 300人以上	847	1,256	963	1,145	1,226
業 種 別					
地 方 資 源 型		2,276	2,270	2,184	2,282
生 活 関 連 型		615	562	424	362
基 礎 素 材 型		2,296	2,346	2,170	2,357
加 工 組 立 型		1,848	2,291	1,863	1,937
産 業 中 分 類 別					
09 食 料 ・ 飼 料 品		884	893	957	965
10 飲 料 ・ た ば こ 業 品		16	15	14	16
11 織 維 工 業 品		414	282	279	299
12 木 材 ・ 木 製 品		27	30	32	30
13 家 具 ・ 装 備 品		31	34	23	22
14 パ ル プ ・ 紙 ・ 紙 加 工 品		15	9	14	8
15 印 刷 ・ 同 関 連 品		156	134	125	97
16 化 学 工 業 製 品		1,774	1,810	1,689	1,794
17 石 油 製 品 ・ 石 炭 製 品		71	70	61	80
18 プ ラ ス チ ッ ク 製 品		347	309	211	176
19 ゴ ム 製 品		26	35	31	31
20 な め し 革 ・ 同 製 品 ・ 毛 皮 品		-	-	-	-
21 窯 業 ・ 土 石 製 品		920	1,041	888	964
22 鉄 鋼 品		67	62	59	59
23 非 鉄 金 製 品		384	404	361	424
24 金 属 製 品		371	331	297	350
25 は ん 用 機 械 器 具		479	531	669	771
26 生 産 用 機 械 器 具		542	809	274	159
27 業 務 用 機 械 器 具		15	14	13	13
28 電 子 部 品 ・ デ バ イ ス		46	45	43	44
29 電 気 機 械 器 具		169	322	352	362
30 情 報 通 信 機 械 器 具		188	186	192	192
31 輸 送 用 機 械 器 具		38	53	23	46
32 そ の 他 の 製 品		55	50	34	36
(旧) 業 種 別					
地 方 資 源 型	1,775	1,862			
生 活 関 連 型	877	1,029			
基 礎 素 材 型	2,120	2,296			
加 工 組 立 型	1,500	1,848			
(旧) 産 業 中 分 類 別					
09 食 料 ・ 飼 料 品	1,074	884			
10 飲 料 ・ た ば こ 業 品	7	16			
11 織 維 工 業 品	-	-			
12 衣 服 ・ そ の 他 の 織 維 製 品	368	414			
13 木 材 ・ 木 製 品	6	27			
14 家 具 ・ 装 備 品	40	31			
15 パ ル プ ・ 紙 ・ 紙 加 工 品	15	15			
16 印 刷 ・ 同 関 連 品	157	156			
17 化 学 工 業 製 品	1,636	1,774			
18 石 油 製 品 ・ 石 炭 製 品	56	71			
19 プ ラ ス チ ッ ク 製 品	238	347			
20 ゴ ム 製 品	26	26			
21 な め し 革 ・ 同 製 品 ・ 毛 皮 品	-	-			
22 窯 業 ・ 土 石 製 品	673	920			
23 鉄 鋼 品	68	67			
24 非 鉄 金 製 品	360	384			
25 金 属 製 品	378	371			
26 一 般 機 械 器 具	665	1,021			
27 電 気 機 械 器 具	173	169			
28 情 報 通 信 機 械 器 具	173	188			
29 電 子 部 品 ・ デ バ イ ス	47	46			
30 輸 送 用 機 械 器 具	64	38			
31 精 密 機 械 器 具	-	15			
32 そ の 他 の 製 品	48	55			

構成比 (%)					対前年比 (%)		区 分
平成18年	平成19年	平成20年	平成21年	平成22年	平成21年	平成22年	
100.0	100.0	100.0	100.0	100.0	88.9	104.5	総 数
4.9	4.4	4.4	5.0	4.6	97.9	96.7	規模別
8.8	9.0	9.0	9.6	8.4	105.1	91.7	2
9.8	10.0	10.0	8.1	8.2	75.8	105.9	3
7.6	5.2	5.2	6.2	5.1	145.0	87.3	4
22.3	18.5	18.5	12.7	15.9	60.7	130.7	5
33.1	35.0	35.0	41.2	40.0	86.1	101.5	6
13.5	17.9	17.9	17.2	17.7	118.9	107.1	7
							8
							業種別
	32.4	32.4	32.9	32.9	96.2	104.5	地方資源
	8.7	8.7	6.4	5.2	75.4	85.4	生活関連
	32.6	32.6	32.7	34.0	92.5	108.6	基礎素材
	26.3	26.3	28.1	27.9	81.3	104.0	加工組立
							中分類別
	12.6	12.6	14.4	13.9	107.2	100.8	09
	0.2	0.2	0.2	0.2	93.3	114.3	10
	5.9	5.9	4.2	4.3	98.9	107.2	11
	0.4	0.4	0.5	0.4	106.7	93.8	12
	0.4	0.4	0.3	0.3	67.6	95.7	13
	0.2	0.2	0.2	0.1	155.6	57.1	14
	2.2	2.2	1.9	1.4	93.3	77.6	15
	25.2	25.2	25.4	25.9	93.3	106.2	16
	1.0	1.0	0.9	1.2	87.1	131.1	17
	4.9	4.9	3.2	2.5	68.3	83.4	18
	0.4	0.4	0.5	0.4	88.6	100.0	19
	-	-	-	-	-	-	20
	13.1	13.1	13.4	13.9	85.3	108.6	21
	1.0	1.0	0.9	0.9	95.2	100.0	22
	5.5	5.5	5.4	6.1	89.4	117.5	23
	5.3	5.3	4.5	5.0	89.7	117.8	24
	6.8	6.8	10.1	11.1	126.0	115.2	25
	7.7	7.7	4.1	2.3	33.9	58.0	26
	0.2	0.2	0.2	0.2	92.9	100.0	27
	0.7	0.7	0.6	0.6	95.6	102.3	28
	2.4	2.4	5.3	5.2	109.3	102.8	29
	2.7	2.7	2.9	2.8	103.2	100.0	30
	0.5	0.5	0.3	0.7	43.4	200.0	31
	0.8	0.8	0.5	0.5	68.0	105.9	32
28.3	26.5						(旧)業種別
14.0	14.6						地方資源
33.8	32.6						生活関連
23.9	26.3						基礎素材
							加工組立
17.1	12.6						(旧)中分類別
0.1	0.2						09
-	-						10
5.9	5.9						11
0.1	0.4						12
0.6	0.4						13
0.2	0.2						14
2.5	2.2						15
26.1	25.2						16
0.9	1.0						17
3.8	4.9						18
0.4	0.4						19
-	-						20
10.7	13.1						21
1.1	1.0						22
5.7	5.5						23
6.0	5.3						24
10.6	14.5						25
2.8	2.4						26
2.8	2.7						27
0.7	0.7						28
1.0	0.5						29
-	0.2						30
0.8	0.8						31
							32

4 製造品出荷額等

区 分	製造品出荷額等 (万円)				
	平成18年	平成19年	平成20年	平成21年	平成22年
総 数	28,265,378	31,344,245	33,623,141	22,379,757	25,093,927
従 業 者 規 模 別					
2 4～9人	496,414	429,818	454,383	527,388	412,012
3 10～19人	1,039,463	1,419,754	1,446,072	1,829,395	1,009,181
4 20～29人	982,402	1,562,416	1,638,349	837,190	878,795
5 30～49人	X	938,672	X	X	X
6 50～99人	4,123,261	4,153,338	5,128,618	2,333,545	3,476,078
7 100～299人	15,244,857	16,571,245	16,685,169	7,837,242	9,107,262
8 300人以上	X	6,269,002	X	X	X
業 種 別					
地 方 資 源 型		6,717,132	6,159,937	4,411,335	5,586,075
生 活 関 連 型		663,143	654,406	449,147	383,136
基 礎 素 材 型		18,478,626	19,528,030	11,975,561	14,354,498
加 工 組 立 型		5,485,344	7,280,768	5,543,714	4,770,218
産 業 中 分 類 別					
09 食 料 ・ 飼 料 品		1,466,082	1,532,384	1,522,146	1,552,913
10 飲 料 ・ た ば こ 業 品		X	X	X	X
11 織 維 工 業 品		244,299	165,511	161,130	157,659
12 木 材 ・ 木 製 品		X	X	X	X
13 家 具 ・ 装 備 品		26,587	22,429	X	X
14 パ ル プ ・ 紙 ・ 紙 加 工 品		X	X	X	X
15 印 刷 ・ 同 関 連 品		135,708	108,896	98,423	74,759
16 化 学 工 業 製 品		13,680,895	15,005,060	9,215,622	11,175,154
17 石 油 製 品 ・ 石 炭 製 品		815,791	840,782	808,602	547,018
18 プ ラ ス チ ッ ク 製 品		413,080	435,606	271,227	226,109
19 ゴ ム 製 品		X	53,865	X	X
20 な め し 革 ・ 同 製 品 ・ 毛 皮 品		-	-	-	-
21 窯 業 ・ 土 石 製 品		4,896,783	4,364,359	2,659,078	3,806,507
22 鉄 鋼 品		304,681	454,939	346,484	169,534
23 非 鉄 金 属 品		3,677,259	3,227,249	1,604,853	2,462,792
24 金 属 製 品		1,087,502	905,397	1,377,154	878,433
25 は ん 用 機 械 器 具 品		2,110,304	3,161,751	2,468,257	2,105,581
26 生 産 用 機 械 器 具 品		1,328,626	1,227,796	582,802	531,459
27 業 務 用 機 械 器 具 品		X	X	X	X
28 電 子 部 品 ・ デ バ イ ス 品		X	X	X	X
29 電 気 機 械 器 具 品		376,059	1,367,733	518,243	529,119
30 情 報 通 信 機 械 器 具 品		X	X	X	X
31 輸 送 用 機 械 器 具 品		X	67,182	X	X
32 そ の 他 の 製 品		X	33,610	20,092	22,537
(旧) 業 種 別					
地 方 資 源 型	6,969,394	6,472,833			
生 活 関 連 型	885,118	907,442			
基 礎 素 材 型	15,920,478	18,478,626			
加 工 組 立 型	4,490,388	5,485,344			
(旧) 産 業 中 分 類 別					
09 食 料 ・ 飼 料 品	1,826,463	1,466,082			
10 飲 料 ・ た ば こ 業 品	X	X			
11 織 維 工 業 品	-	-			
12 衣 服 ・ そ の 他 の 織 維 製 品	234,929	244,299			
13 木 材 ・ 木 製 品	X	X			
14 家 具 ・ 装 備 品	43,945	26,587			
15 パ ル プ ・ 紙 ・ 紙 加 工 品	X	X			
16 印 刷 ・ 同 関 連 品	144,897	135,708			
17 化 学 工 業 製 品	12,060,821	13,680,895			
18 石 油 製 品 ・ 石 炭 製 品	X	815,791			
19 プ ラ ス チ ッ ク 製 品	384,638	413,080			
20 ゴ ム 製 品	X	X			
21 な め し 革 ・ 同 製 品 ・ 毛 皮 品	-	-			
22 窯 業 ・ 土 石 製 品	5,132,467	4,896,783			
23 鉄 鋼 品	X	304,681			
24 非 鉄 金 属 品	3,153,181	3,677,259			
25 金 属 製 品	1,375,197	1,087,502			
26 一 般 機 械 器 具 品	2,163,846	3,438,930			
27 電 気 機 械 器 具 品	392,483	376,059			
28 情 報 通 信 機 械 器 具 品	X	X			
29 電 子 部 品 ・ デ バ イ ス 品	X	X			
30 輸 送 用 機 械 器 具 品	114,107	X			
31 精 密 機 械 器 具 品	-	X			
32 そ の 他 の 製 品	X	X			

構成比 (%)					対前年比 (%)		区 分
平成18年	平成19年	平成20年	平成21年	平成22年	平成21年	平成22年	
100.0	100.0	100.0	100.0	100.0	66.6	112.1	総 数
							規模別
1.8	1.4	1.4	2.4	1.6	116.1	78.1	2
3.7	4.5	4.3	8.2	4.0	126.5	55.2	3
3.5	5.0	4.9	3.7	3.5	51.1	105.0	4
X	3.0	X	X	X	X	X	5
14.6	13.3	15.3	10.4	13.9	45.5	149.0	6
53.9	52.9	49.6	35.0	36.3	47.0	116.2	7
X	20.0	X	X	X	X	X	8
							業種別
	21.4	18.3	19.7	22.3	71.6	126.6	地方資源
	2.1	1.9	2.0	1.5	68.6	85.3	生活関連
	59.0	58.1	53.5	57.2	61.3	119.9	基礎素材
	17.5	21.7	24.8	19.0	76.1	86.0	加工組立
							中分類別
	4.7	4.6	6.8	6.2	99.3	102.0	09
	X	X	X	X	X	X	10
	0.8	0.5	0.7	0.6	97.4	97.8	11
	X	X	X	X	X	X	12
	0.1	0.1	X	X	X	X	13
	X	X	X	X	X	X	14
	0.4	0.3	0.4	0.3	90.4	76.0	15
	43.6	44.6	41.2	44.5	61.4	121.3	16
	2.6	2.5	3.6	2.2	96.2	67.6	17
	1.3	1.3	1.2	0.9	62.3	83.4	18
	X	0.2	X	X	X	X	19
	-	-	-	-	-	-	20
	15.6	13.0	11.9	15.2	60.9	143.2	21
	1.0	1.4	1.5	0.7	76.2	48.9	22
	11.7	9.6	7.2	9.8	49.7	153.5	23
	3.5	2.7	6.2	3.5	152.1	63.8	24
	6.7	9.4	11.0	8.4	78.1	85.3	25
	4.2	3.7	2.6	2.1	47.5	91.2	26
	X	X	X	X	X	X	27
	X	X	X	X	X	X	28
	1.2	4.1	2.3	2.1	37.9	102.1	29
	X	X	X	X	X	X	30
	X	0.2	X	X	X	X	31
	X	0.1	0.1	0.1	59.8	112.2	32
							(旧)業種別
24.7	20.7						地方資源
3.1	2.9						生活関連
56.3	59.0						基礎素材
15.9	17.5						加工組立
							(旧)中分類別
6.5	4.7						09
X	X						10
-	-						11
0.8	0.8						12
X	X						13
0.2	0.1						14
X	X						15
0.5	0.4						16
42.7	43.6						17
X	2.6						18
1.4	1.3						19
X	X						20
-	-						21
18.2	15.6						22
X	1.0						23
11.2	11.7						24
4.9	3.5						25
7.7	11.0						26
1.4	1.2						27
X	X						28
X	X						29
0.4	X						30
-	X						31
X	X						32

5 付加価値額

区 分	付加価値額 (万円)				
	平成18年	平成19年	平成20年	平成21年	平成22年
総 数	9,079,934	9,498,169	10,898,613	7,614,239	8,959,826
従業者規模別					
2 4～9人	201,767	218,961	230,394	258,916	145,182
3 10～19人	445,112	617,764	563,894	1,003,671	410,832
4 20～29人	470,464	678,304	808,589	331,808	335,583
5 30～49人	X	348,329	X	X	X
6 50～99人	1,083,550	1,382,333	1,539,045	688,879	1,190,990
7 100～299人	4,437,087	4,090,769	4,496,910	2,122,381	2,537,241
8 300人以上	X	2,161,709	X	X	X
業 種 別					
地方資源型		2,111,252	2,207,948	1,329,802	1,674,465
生活関連型		293,538	285,079	197,590	187,069
基礎素材型		5,360,897	6,770,985	3,841,591	5,493,658
加工組立型		1,732,482	1,634,601	2,245,256	1,604,634
産 業 中 分 類 別					
09 食料・たばこ・飼料製品		578,945	594,034	548,100	613,271
10 飲料・たばこ・飼料製品		X	X	X	X
11 繊維工業製品		143,623	88,951	92,430	91,607
12 木材・木製品		X	X	X	X
13 家具・装備製品		15,013	7,380	X	X
14 パルプ・紙・紙加工製品		X	X	X	X
15 印刷・同関連製品		75,578	65,933	61,542	46,509
16 化学工業製品		4,288,850	5,649,847	3,338,678	4,604,021
17 石油製品・石炭製品		158,722	170,574	138,919	△ 1,123
18 プラスチック製品		159,422	168,359	92,494	95,723
19 ゴム製品		X	20,993	X	X
20 なめし革・同製品・毛皮製品		-	-	-	-
21 窯業・土石製品		1,370,373	1,506,544	693,014	977,671
22 鉄鋼製品		86,210	221,694	134,695	70,313
23 非金属製品		827,115	728,870	229,299	820,447
24 金属製品		454,076	320,673	792,153	326,105
25 はん用機械器具		595,850	731,166	957,369	851,359
26 生産用機械器具		361,678	207,298	175,368	131,766
27 業務用機械器具		X	X	X	X
28 電子部品・デバイス		X	X	X	X
29 電気機械器具		46,405	94,160	59,745	△ 26,951
30 情報通信機械器具		X	X	X	X
31 輸送用機械器具		X	24,307	X	X
32 その他製品		X	22,414	13,234	14,987
(旧) 業 種 別					
地方資源型	2,066,205	1,967,629			
生活関連型	419,640	437,161			
基礎素材型	5,426,158	5,360,897			
加工組立型	1,167,931	1,732,482			
(旧) 産 業 中 分 類 別					
09 食料・たばこ・飼料製品	711,472	578,945			
10 飲料・たばこ・飼料製品	X	X			
11 繊維工業製品	-	-			
12 衣服・その他の繊維製品	110,946	143,623			
13 木材・木製品	X	X			
14 家具・装備製品	28,503	15,013			
15 パルプ・紙・紙加工製品	X	X			
16 印刷・同関連製品	90,441	75,578			
17 化学工業製品	4,583,447	4,288,850			
18 石油製品・石炭製品	X	158,722			
19 プラスチック製品	149,465	159,422			
20 ゴム製品	X	X			
21 なめし革・同製品・毛皮製品	-	-			
22 窯業・土石製品	1,348,932	1,370,373			
23 鉄鋼製品	X	86,210			
24 非金属製品	822,203	827,115			
25 金属製品	280,221	454,076			
26 一般機械器具	574,172	957,528			
27 電気機械器具	79,172	46,405			
28 情報通信機械器具	X	X			
29 電子部品・デバイス	X	X			
30 輸送用機械器具	44,700	X			
31 精密機械器具	-	X			
32 その他製品	X	X			

構成比 (%)					対前年比 (%)		区 分
平成18年	平成19年	平成20年	平成21年	平成22年	平成21年	平成22年	
100.0	100.0	100.0	100.0	100.0	69.9	117.7	総 数
							規模別
2.2	2.3	2.1	3.4	1.6	112.4	56.1	2
4.9	6.5	5.2	13.2	4.6	178.0	40.9	3
5.2	7.1	7.4	4.4	3.7	41.0	101.1	4
X	3.7	X	X	X	X	X	5
11.9	14.6	14.1	9.0	13.3	44.8	172.9	6
48.9	43.1	41.3	27.9	28.3	47.2	119.5	7
X	22.8	X	X	X	X	X	8
							業種別
	22.2	20.3	17.5	18.7	60.2	125.9	地方資源
	3.1	2.6	2.6	2.1	69.3	94.7	生活関連
	56.4	62.1	50.5	61.3	56.7	143.0	基礎素材
	18.2	15.0	29.5	17.9	137.4	71.5	加工組立
							中分類別
	6.1	5.5	7.2	6.8	92.3	111.9	09
	X	X	X	X	X	X	10
	1.5	0.8	1.2	1.0	103.9	99.1	11
	X	X	X	X	X	X	12
	0.2	0.1	X	X	X	X	13
	X	X	X	X	X	X	14
	0.8	0.6	0.8	0.5	93.3	75.6	15
	45.2	51.8	43.8	51.4	59.1	137.9	16
	1.7	1.6	1.8	△ 0.0	81.4	△ 0.8	17
	1.7	1.5	1.2	1.1	54.9	103.5	18
	X	0.2	X	0.2	X	X	19
	-	-	-	-	-	-	20
	14.4	13.8	9.1	10.9	46.0	141.1	21
	0.9	2.0	1.8	0.8	60.8	52.2	22
	8.7	6.7	3.0	9.2	31.5	357.8	23
	4.8	2.9	10.4	3.6	247.0	41.2	24
	6.3	6.7	12.6	9.5	130.9	88.9	25
	3.8	1.9	2.3	1.5	84.6	75.1	26
	X	X	X	X	X	X	27
	X	X	X	X	X	X	28
	0.5	0.9	0.8	△ 0.3	63.5	△ 45.1	29
	X	X	X	X	X	X	30
	X	0.2	X	X	X	X	31
	X	0.2	0.2	0.2	59.0	113.2	32
							(旧)業種別
22.8	20.7						地方資源
4.6	4.6						生活関連
59.8	56.4						基礎素材
12.9	18.2						加工組立
							(旧)中分類別
7.8	6.1						09
X	X						10
-	-						11
1.2	1.5						12
X	X						13
0.3	0.2						14
X	X						15
1.0	0.8						16
50.5	45.2						17
X	1.7						18
1.6	1.7						19
X	X						20
-	-						21
14.9	14.4						22
X	0.9						23
9.1	8.7						24
3.1	4.8						25
6.3	10.1						26
0.9	0.5						27
X	X						28
X	X						29
0.5	X						30
-	X						31
X	X						32

6 常用労働者月間平均給与額(従業者30人以上の事業所)

(単位：円)

区 分		平成18年	平成19年	平成20年	平成21年	平成22年
総	数	392,647	375,897	378,574	375,806	379,163
業	種					
地	資		294,275	335,243	326,736	353,691
生	活		236,124	208,639	X	X
基	礎		478,216	480,499	448,083	459,001
加	工		349,168	329,790	X	X
産	業					
09	食料		230,239	235,399	217,499	221,884
10	飲料・たばこ・飼料		-	-	-	-
11	繊維工業		161,027	161,567	169,802	198,066
12	木材・木製品		-	-	-	-
13	家具・装備		-	-	-	-
14	パルプ・紙・紙加工		-	-	-	-
15	印刷・同関連		X	-	-	-
16	化学工業		491,605	500,018	457,376	467,150
17	石油製品・石炭製品		X	X	X	X
18	プラスチック製		245,196	208,639	X	X
19	ゴム製		-	-	-	-
20	なめし革・同製品・毛皮		-	-	-	-
21	窯業・土石製		378,918	420,796	460,138	503,368
22	鉄		-	-	-	-
23	非鉄		428,432	403,330	X	X
24	金属製		369,526	X	X	X
25	はん用機械器具		365,734	385,170	343,016	307,825
26	生産用機械器具		301,952	277,293	407,355	X
27	業務用機械器具		-	-	-	-
28	電子部品・デバイス		X	X	X	X
29	電気機械器具		X	345,207	276,840	300,186
30	情報通信機械器具		X	X	X	X
31	輸送用機械器具		X	X	-	X
32	その他の製		-	-	-	-

(旧)	業					
地	資	340,100	322,988			
生	活	167,394	197,093			
基	礎	495,449	478,216			
加	工	376,462	349,168			
(旧)	産					
09	食料	200,239	230,239			
10	飲料・たばこ・飼料	-	-			
11	繊維工業	-	-			
12	衣服・その他の繊維製	154,006	161,027			
13	木材・木製品	-	-			
14	家具・装備	-	-			
15	パルプ・紙・紙加工	-	-			
16	印刷・同関連	X	X			
17	化学工業	516,601	491,605			
18	石油製品・石炭製品	X	X			
19	プラスチック製	X	245,196			
20	ゴム製	-	-			
21	なめし革・同製品・毛皮	-	-			
22	窯業・土石製	523,590	378,918			
23	鉄	-	-			
24	非鉄	427,475	428,432			
25	金属製	389,021	369,526			
26	一般機械器具	331,248	333,676			
27	電気機械器具	X	X			
28	情報通信機械器具	X	X			
29	電子部品・デバイス	X	X			
30	輸送用機械器具	X	X			
31	精密機械器具	-	-			
32	その他の製	-	-			

7 付加価値率・原材料率・現金給与率(従業者 30 人以上の事業所)

(単位:百万円・%)

年次	生産額	付加価値額	付加価値率	原材料 使用額等	原材料率	現金給与 総 額	現金給与率
平成18年	255,625	79,626	31.1	162,407	63.5	22,433	8.8
19	276,413	79,832	29.1	183,172	66.8	23,361	8.5
20	293,684	92,957	31.9	203,906	70.0	25,888	8.9
21	182,495	60,198	33.3	108,332	60.0	22,538	12.5
22	221,709	80,682	36.8	132,542	60.5	24,092	11.0

8 在庫品(従業者 30 人以上の事業所)

(単位:万円)

年次	製造品在庫額		半製品・仕掛品在庫額		原材料・燃料在庫額	
	年 末	年間増減	年 末	年間増減	年 末	年間増減
平成18年	1,522,999	△ 55,937	1,378,278	△ 128,711	1,508,781	220,210
19	1,443,527	70,188	1,456,242	56,249	1,523,610	33,899
20	2,333,442	819,038	1,453,738	△ 3,920	1,565,227	81,863
21	1,305,092	17,743	1,110,195	△ 264,923	1,155,188	△ 260,763
22	1,414,284	126,335	1,131,618	△ 32,670	1,448,856	213,258

9 投資額(従業者 30 人以上の事業所)

(単位:万円)

年次	投 資 額				有形固定資産 除却額
	総 額	有形固定資産取得額		建設仮勘定 年間増減	
		建物・機械等	土 地		
平成18年	1,833,477	1,783,251	30,595	19,631	116,050
19	1,959,737	1,820,008	123,355	16,374	203,331
20	2,018,035	2,156,777	25,019	△ 163,761	382,402
21	2,982,231	2,708,437	219,678	54,116	234,384
22	1,209,087	1,037,709	7,562	163,816	86,810

10 工業用地と工業用水(従業者 30 人以上の事業所)

年次	敷地面積(m ²)	建築面積(m ²)	延建築面積(m ²)	1日当り用水量(m ³)
平成18年	3,137,478	557,483	744,555	901,100
19	3,277,208	560,870	712,686	895,316
20	3,484,315	577,204	739,800	886,710
21	3,490,369	550,505	710,613	882,233
22	4,989,175	572,617	733,937	889,708

11 事業所数・従業者数・臨時雇用者

区 分	事業所数		従業者数（				
	構成比 (%)	総 数			個人事業主及び家族		
		計	男	女	男	女	
総 数	157	100.0	6,938	5,041	1,897	18	7
従 業 者 規 模 別							
2 4～9人	49	31.2	319	169	150	15	5
3 10～19人	42	26.8	586	377	209	3	2
4 20～29人	24	15.3	570	370	200	-	-
5 30～49人	9	5.7	357	191	166	-	-
6 50～99人	14	8.9	1,102	524	578	-	-
7 100～299人	17	10.8	2,778	2,284	494	-	-
8 300人以上	2	1.3	1,226	1,126	100	-	-
業 種 別							
地 方 資 源 型	63	40.1	2,282	1,295	987	11	6
生 活 関 連 型	29	18.5	362	173	189	5	-
基 礎 素 材 型	28	17.8	2,357	2,075	282	-	-
加 工 組 立 型	37	23.6	1,937	1,498	439	2	1
産 業 中 分 類 別							
09 食 料 品	35	22.3	965	354	611	8	5
10 飲 料 ・ た ば こ ・ 飼 料	2	1.3	16	12	4	-	-
11 繊 維 工 業 品	12	-	299	53	246	1	1
12 木 材 ・ 木 製 品	2	1.3	30	26	4	1	-
13 家 具 ・ 装 備 品	2	1.3	22	18	4	-	-
14 パルプ・紙・紙加工品	1	0.6	8	3	5	1	-
15 印 刷 ・ 同 関 連 品	11	7.0	97	47	50	4	-
16 化 学 工 業 製 品	16	10.2	1,794	1,560	234	-	-
17 石 油 製 品 ・ 石 炭 製 品	3	1.9	80	73	7	-	-
18 プ ラ ス チ ッ ク 製 品	7	4.5	176	71	105	-	-
19 ゴ ム 製 品	3	1.9	31	18	13	-	-
20 なめし革・同製品・毛皮	-	0.0	-	-	-	-	-
21 窯 業 ・ 土 石 製 品	11	-	964	847	117	-	-
22 鉄 鋼	4	2.5	59	51	8	-	-
23 非 鉄 金 属	5	3.2	424	391	33	-	-
24 金 属 製 品	12	7.6	350	247	103	1	1
25 は ん 用 機 械 器 具	9	5.7	771	691	80	1	-
26 生 産 用 機 械 器 具	6	3.8	159	96	63	-	-
27 業 務 用 機 械 器 具	1	0.6	13	9	4	-	-
28 電 子 部 品 ・ デ バ イ ス	1	0.6	44	29	15	-	-
29 電 気 機 械 器 具	4	2.5	362	260	102	-	-
30 情 報 通 信 機 械 器 具	2	1.3	192	142	50	-	-
31 輸 送 用 機 械 器 具	2	1.3	46	24	22	-	-
32 そ の 他 の 製 品	6	3.8	36	19	17	1	-

個人・常用労働者（人）						臨時雇用者（人）			区 分
正社員・正職員等		パート・アルバイト等		出向・派遣受入者		計	男	女	
男	女	男	女	男	女				
4,223	1,042	332	699	468	149	23	20	3	総 数
									規模別
132	77	17	65	5	3	1	-	1	2
325	109	33	91	16	7	8	6	2	3
343	103	17	94	10	3	1	1	-	4
169	115	11	36	11	15	-	-	-	5
461	314	33	228	30	36	-	-	-	6
1,707	249	216	177	361	68	13	13	-	7
1,086	75	5	8	35	17	-	-	-	8
									業種別
892	491	118	443	274	47	19	17	2	地方資源
149	92	16	76	3	21	2	1	1	生活関連
1,913	189	80	66	82	27	-	-	-	基礎素材
1,269	270	118	114	109	54	2	2	-	加工組立
									中分類別
279	247	60	355	7	4	6	4	2	09
12	3	-	1	-	-	-	-	-	10
44	194	8	51	-	-	-	-	-	11
25	3	-	1	-	-	-	-	-	12
18	2	-	2	-	-	1	1	-	13
1	1	1	4	-	-	-	-	-	14
42	37	1	10	-	3	1	-	1	15
1,485	157	14	53	61	24	-	-	-	16
66	5	-	-	7	2	-	-	-	17
60	33	9	54	2	18	-	-	-	18
13	8	4	5	1	-	-	-	-	19
-	-	-	-	-	-	-	-	-	20
531	43	49	31	267	43	13	13	-	21
51	6	-	1	-	1	-	-	-	22
311	21	66	12	14	-	-	-	-	23
213	18	33	62	-	22	1	1	-	24
624	61	34	17	32	2	1	1	-	25
83	45	-	2	13	16	-	-	-	26
9	4	-	-	-	-	-	-	-	27
29	15	-	-	-	-	-	-	-	28
191	97	11	4	58	1	-	-	-	29
104	28	38	22	-	-	-	-	-	30
16	2	2	7	6	13	-	-	-	31
16	12	2	5	-	-	-	-	-	32