

大牟田市の農業

2005年 農業センサス結果報告

大 牟 田 市

(統計報告 第111号)

大牟田市民憲章

制定 昭和 57 年 7 月 21 日

私たちは、三池山と有明の海に抱かれ、燃ゆる石のふる里に住む
大牟田市民です。

私たちは、みずからの責任において、互いに力を合わせ、未来に
はばたく大牟田の町をきずくため、この憲章を定めます。

活気ある豊かな町にしましょう。

自然と調和したきれいな町にしましょう。

教育を重んじ、文化をはぐくむ、健やかな町にしましょう。

親切な、心あたたかい町にしましょう。

きまりを守り明るい町にしましょう。



くぬぎ



やぶつばき

はじめに

本書は、平成17年2月1日現在で実施された2005年農林業センサスの結果をまとめたものです。

農林業センサスは、我が国の農林業の実態を明らかにすることを目的として、全国の農家、林家などすべての農林業を営む事業体を対象に実施した農林業に関する最も基本的な調査で、「農林業に関する国勢調査」ともいうべき調査です。

我が国の農林業は、国民生活にとって欠かすことのできない食料の安定供給という基本的役割に加えて、地域経済社会の維持や国土・環境の保全など、重要な役割を担っていますが、その一方で、労働力の減少・高齢化による農地の減少・遊休化や過疎化の進行などの課題を抱えています。

農林水産省では、これらの諸課題に対応するため、「食料・農業・農村基本法」及び「森林・林業基本法」の基本理念に基づき今後具体化される各種の農業施策を企画・実施する際の重要なデータとなるほか、農山村地域の整備等、町づくりに欠かせない基礎的な統計資料を提供するものです。

本書は、この農林業センサスの集計結果から、本市に関する主要な項目を掲載していますので、これからの農業行政はもとより各分野で大いに活用されれば幸いです。

最後に、本センサスにご協力いただいた農家、林家ならびに調査員各位に対し、厚く御礼申しあげます。

平成18年7月

大牟田市総務部総務課

目 次

2005年農林業センサスからみた大牟田市の農業（概要）

農家調査結果

1 農家数

(1) 総農家数	2
(2) 経営耕地規模別農家数（販売農家）	3
(3) 主副業別農家数（販売農家）	4
(4) 専兼業別農家数（販売農家）	5
(5) 農産物販売金額規模別農家数（販売農家）	5

2 農家人口と就業構造

(1) 農家人口	6
(2) 就業状態（販売農家）	8
(3) 農業後継者の状況（販売農家）	10

3 土地

(1) 経営耕地	11
(2) 貸付耕地	12

4 農業生産（販売農家）

(1) 農産物販売金額1位の部門別農家数	13
(2) 作物の生産（露地）	13
(3) 施設園芸	14
(4) 家畜	14

5 農業経営の取組（販売農家）

(1) 契約生産	15
(2) 環境保全型農業への取組	15

統計表

1 農家数

第1表 専兼業別農家数の推移	18
第2表 専兼業別農家数（販売農家）	18
第3表 経営耕地面積規模別農家数の推移（販売農家）	19
第4表 （参考）都府県の経営耕地面積規模別農家数（農業経営体のうち家族経営）	19
第5表 主副業別農家数（販売農家）	19
第6表 農業主従別農家数（販売農家）	19
第7表 専兼業別こみた農産物販売金額規模別農家数（販売農家）	20
第8表 経営耕地規模別農産物販売金額規模別農家数（販売農家）	20
第9表 農産物販売金額1位の部門別農家数（販売農家）	21
第10表 農業経営組織別農家数（販売農家）	21
第11表 農業投下労働規模別農家数（販売農家）	21
第12表 農業労働力保有状態別農家数（販売農家）	22

第 13 表	家族経営構成別農家数（販売農家）	22
第 14 表	家族構成別農家数（販売農家）	22
第 15 表	農業後継者の有無別農業後継者の就業状態別農家数（販売農家）	22
第 16 表	あとつぎ予定者の有無別あとつぎ予定者の就業状態別農家数（販売農家）	23
第 17 表	借入耕地面積規模別農家数	23
第 18 表	貸付耕地面積規模別農家数	23
第 19 表	耕作放棄地面積規模別農家数	23
2	農家人口	
第 20 表	農家人口の推移（総農家）	24
第 21 表	年齢階層別世帯員数（販売農家）	24
第 22 表	（参考）年齢構造指数	24
第 23 表	年齢別の農業経営者数（販売農家）	24
第 24 表	年齢階層別農家人口の推移（総農家）	25
第 25 表	家族経営構成別農家数（販売農家）	25
第 26 表	農家世帯員の就業状態の推移（販売農家）	25
第 27 表	農業従事者数の推移（販売農家）	26
第 28 表	就業状態別世帯員数（販売農家）	26
第 29 表	自営業に従事した年齢別世帯員数（販売農家）	27
第 30 表	自営農業従事日数別農業就業人口の推移（販売農家）	27
第 31 表	自営農業に従事した世帯員数（年齢別）（販売農家）	27
第 32 表	自営農業に主として従事した世帯員数（農業就業人口）（販売農家）	28
第 33 表	主に自営農業に従事した世帯員のうち、普段仕事を主とする世帯員数（基幹的農業従事者）（販売農家）	28
第 34 表	農業労働力保有状態別農家数（販売農家）	28
3	経営耕地	
第 35 表	経営耕地面積の推移（総農家）	29
第 36 表	経営耕地面積の推移（販売農家）	29
第 37 表	経営耕地面積規模別年齢別農業経営者数（販売農家）	30
第 38 表	専業、兼業農家別経営耕地の状況（販売農家）	30
4	耕地の貸借	
第 39 表	借入耕地面積規模別農家数（販売農家）	31
第 40 表	借入耕地のある農家数と借入耕地面積の推移（販売農家）	31
第 41 表	貸付耕地面積規模別農家数（販売農家）	31
第 42 表	貸付耕地のある農家数と貸付耕地面積の推移（販売農家）	32
第 43 表	耕作放棄地面積規模別農家数（販売農家）	32
第 44 表	耕作放棄地のある農家数と耕作放棄地面積の推移（販売農家）	32
5	農作物	
第 45 表	販売目的の類別作付（栽培）面積（販売農家）	33
第 46 表	経営耕地規面積規模別販売目的の類別作付（栽培）農家数（販売農家）	33
第 47 表	経営耕地面積規模別販売目的の類別作付（栽培）面積（販売農家）	34

第 48 表	販売目的で栽培している果樹の栽培農家数と栽培面積（販売農家）	34
6	施設園芸	
第 49 表	施設園芸の施設のある農家数と施設面積の推移（販売農家）	35
第 50 表	施設面積規模別農家数（販売農家）	35
第 51 表	過去 1 年間に施設に販売目的で作物を栽培した農家数と栽培面積（販売農家）	35
7	家畜	
第 52 表	家畜飼養頭羽数の推移（販売農家）	36
第 53 表	販売目的で 2 歳以上の乳用牛飼養頭数規模別農家数（販売農家）	36
第 54 表	販売目的の肉用牛飼養頭数規模別農家数（販売農家）	36
第 55 表	販売目的の採卵鶏飼養羽数規模別農家数（販売農家）	37
第 56 表	販売目的のブロイラー出荷羽数規模別農家数（販売農家）	37
8	農作業の請負，農業雇用等	
第 57 表	経営耕地面積規模別水稲作業を委託した農作業種類別農家数（販売農家）	38
第 58 表	耕種部門別の作業を受託した農家数及び受託面積（販売農家）	38
第 59 表	経営耕地面積規模別農作業を受託した農家の事業部門別農家数及び受託作業面積 （販売農家）	39
9	農用機械	
第 60 表	農業用機械の所有台数（販売農家）	40
10	農業経営の特徴	
第 61 表	法人形態別農家数（販売農家）	40
第 62 表	家族経営協定の有無、簿記記帳の有無、青色申告の有無別農家数および 経営耕地面積規模別農家数（販売農家）	40
第 63 表	農業生産関連事業を行っている農家の事業種類別農家数（販売農家）	40
第 64 表	契約生産を行っている農家の契約生産対象主位部門別農家数（販売農家）	41
第 65 表	専兼業農家別、経営耕地面積規模別農業生産組織に参加している農家数（販売農家）	41
第 66 表	環境保全型農業に取り組んでいる農家の取組み対象主位作物別農家数（販売農家）	41
第 67 表	環境保全型農業に取り組んでいる農家の取組み形態別農家数（販売農家）	41

利用者のために

1	2005年農林業センサスの概要	
(1)	調査の目的	44
(2)	調査の沿革	44
(3)	調査体系等	44
2	利用上の注意	
(1)	数値について	45
(2)	定義及び約束事項	46

2005年農林業センサスからみた 大牟田市の農業（概要）

農家調査結果

1 農家数

(1) 総農家数

～総農家数は1,075戸（前回は11.3%減）～

平成17年2月1日現在における総農家数は1,075戸で、前回（平成12年調査。以下同じ）に比べ137戸（11.3%）減少した。

このうち、販売農家数は142戸（18.7%）減少し618戸（総農家数に占める割合57.5%）となり、自給的農家数は5戸（1.1%）増の457戸（総農家数に占める割合42.5%）となった。

図1 農家数の推移

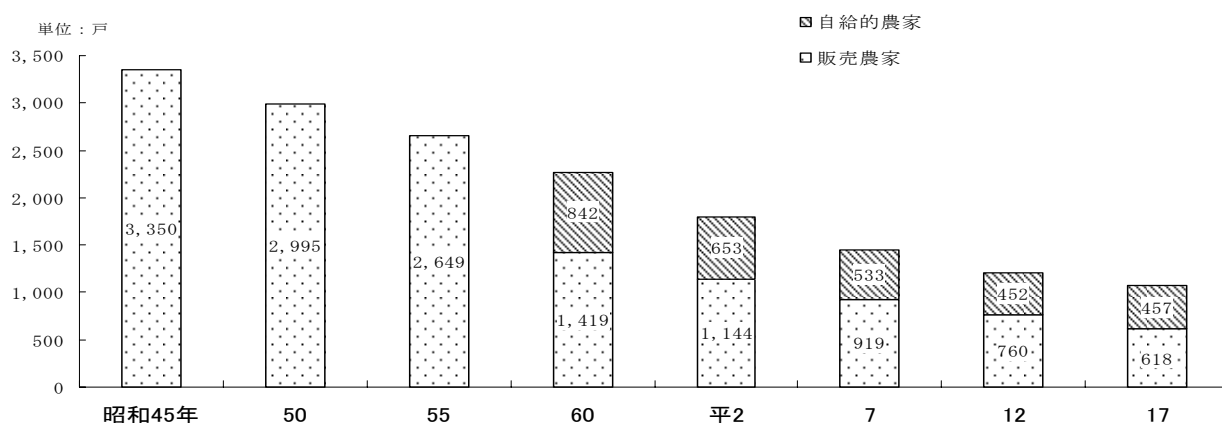


表1

単位 実数: 戸、比率: %

区分	昭45	50	55	60	平2	7	12	17		
実数	総数	(3,350)	(2,995)	(2,649)	(2,491)	2,261	1,797	1,452	1,212	1,075
	販売農家	1,419	1,144	919	760	618	618
	自給的農家	842	653	533	452	457	457
前回比	総数	...	(△10.6)	(△11.6)	(△6.0)	△20.5	△19.2	△16.5	△11.3	△11.3
	販売農家	△19.4	△19.7	△17.3	△18.7	△18.7
	自給的農家	△22.4	△18.4	△15.2	1.1	1.1

注: 昭和45～60年の()内は旧定義(経営耕地面積5a以上)による農家数及び増減率である。

昭和60年以降の農家数は、新定義(経営耕地面積10a以上)により集計したものである。

△は、マイナスを示す(以下の各図表において同じ)。

【農家】

農家… 調査日現在の経営耕地面積が10a以上の農業を営む世帯又は経営耕地面積が10a未満であっても調査日前1年間の農産物販売金額が15万円以上の世帯

販売農家… 経営耕地面積が30a以上又は農産物販売金額が50万円以上の農家

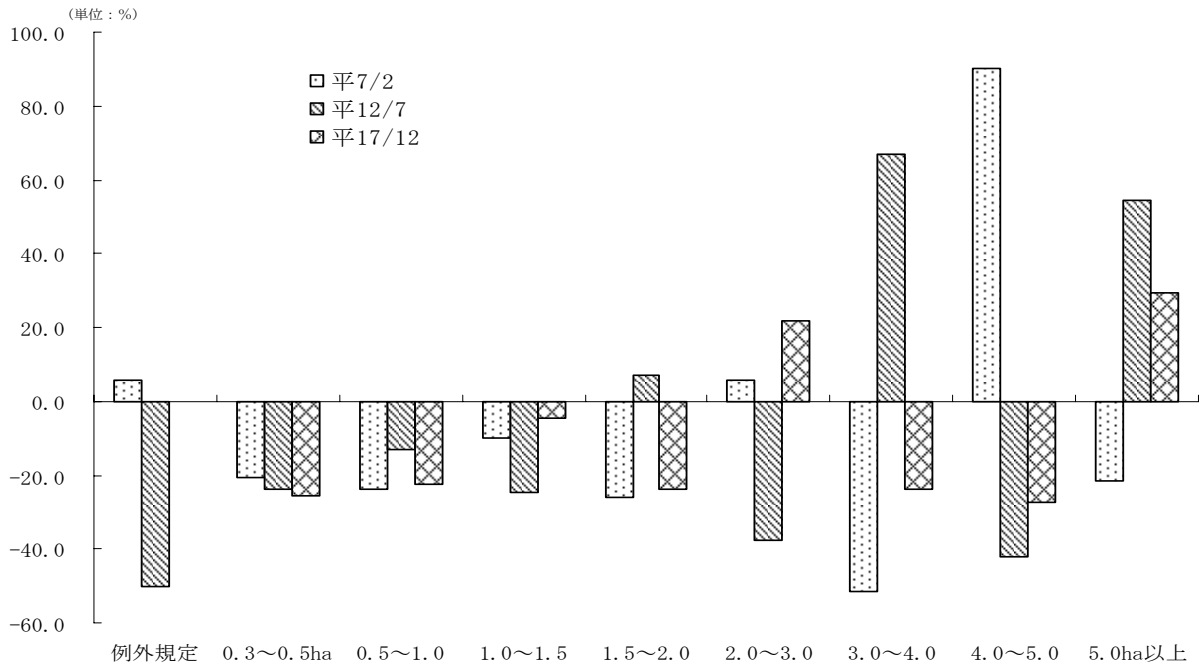
自給的農家… 経営耕地面積が30a未満かつ農産物販売金額が50万円未満の農家

(2) 経営耕地規模別農家数（販売農家）

～大規模農家は増加～

農家数の推移を経営耕地規模別にみると、前回より 5.0ha 以上で依然増加しており、規模の大きい農家が前回に引き続き増加している。

図2 経営耕地規模別農家数の増減率（販売農家）



	例外規定	0.3~0.5ha	0.5~1.0	1.0~1.5	1.5~2.0	2.0~3.0	3.0~4.0	4.0~5.0	5.0ha以上
平 7/2	5.9	△ 20.6	△ 23.9	△ 10.0	△ 25.9	5.7	△ 51.6	90.0	△ 21.4
平 12/7	△ 50.0	△ 23.6	△ 12.9	△ 24.8	7.0	△ 37.8	67.0	△ 42.1	54.5
平 17/12	0.0	△ 25.4	△ 22.3	△ 4.5	△ 23.9	21.7	△ 24.0	△ 27.3	29.4

注 平 7/2 とは平成 2 年より平成 7 年までの 5 年間の増減率を表わしたもの。

第 2 表 経営耕地規模別農家数の推移（販売農家）

単位：戸

区分	計	例外規定	0.3~0.5ha	0.5~1.0	1.0~1.5	1.5~2.0	2.0~3.0	3.0~4.0	4.0~5.0	5.0ha以上
平 2	1,144	17	389	460	130	58	35	31	10	14
7	919	18	309	350	117	43	37	15	19	11
12	760	9	236	305	88	46	23	25	11	17
17	618	9	176	237	84	35	28	19	8	22

(3) 主副業別農家数（販売農家）

～主業農家は前回は 15.9%減～

主副業別農家数をみると、主業農家は 159 戸で、このうち、65 歳未満の農業専従者のいる主業農家は 126 戸となっており、それぞれ、30 戸（15.9%）、31 戸（19.8%）減少した。

主業農家の経営規模は、販売農家平均に比べて大きく、経営耕地面積が 1.8 倍、借入耕地面積では 1.5 倍になっていて、経営耕地面積シェアは 45.3%を占めている

第3表 主副業別農家数の推移（販売農家）

	単位 実数：戸，比率：%		
	実 数		増 減 率
	平 12	17	平 17/12
販売農家	760	618	△ 18.7
主業農家	189	159	△ 15.9
うち、65 歳未満の農業専従者がいる	157	126	△ 19.8
準主業農家	239	154	△ 35.6
うち、65 歳未満の農業専従者がいる	85	48	△ 43.5
副業的農家	332	305	△ 8.1

第4表 主副業別 1 戸当たり経営規模及び経営耕地面積シェア（販売農家）

主副業別	経営耕地 面 積	借入耕地 面 積	施設面積	販 売 目 的			経営耕地 面積シェア
				稲作付 面 積	乳用牛 飼養頭数	肉用牛 飼養頭数	
	a	a	a	a	頭	頭	%
販売農家	117	82	19	79	58	144	100.0
主業農家	206	126	23	141	58	144	45.3
うち、65 歳未満の 農業専従者がいる	224	136	23	157	58	144	39.0
準主業農家	85	54	8	46	-	-	18.2
副業的農家	87	57	12	63	-	-	36.5

【主副業別分類】

主副業別分類は、農業所得と農外所得の比率に農業労働力の質を加えた農家分類指標で、農業の担い手を析出するために 1995 年農業センサスから採用された。

主 業 農 家… 農業所得が主（農家所得の 50%以上が農業所得）で、65 歳未満の農業従事 60 日以上の者がいる農家をいう。

準主業農家… 農外所得が主で、65 歳未満の農業従事 60 日以上の者がいる農家をいう。

副業的農家… 65 歳未満の農業従事 60 日以上の者がいない農家をいう（主業農家、準主業農家以外の農家）。

(4) 専兼業別農家数（販売農家）

～専業農家は前回比 9.0%増～

専兼業別にみると、専業農家は 218 戸で、前回に比べ 18 戸（9.0%）増加した。

このうち、男子の生産年齢人口（15 歳以上 65 未満の者）がいない専業農家は、高齢化が進んだことなどにより 13.3%増加し、専業農家に占める割合は 62.4%になった。

第 5 表 専兼業別農家数の推移（販売農家）

単位 実数：戸，比率：%

区 分	計	専 業 農 家			兼 業 農 家			
		小 計	男子生産 年齢人口 あ り	男子生産 年齢人口 な し	小 計	第 1 種 兼業農家	第 2 種 兼業農家	
実 数	平 2	1,144	270	172	98	874	205	669
	7	919	209	106	103	710	157	553
	12	760	200	80	120	560	134	426
	17	618	218	82	136	400	107	293
増減率	平 7/2	△ 19.7	△ 22.6	△ 38.4	5.1	△ 18.8	△ 23.4	△ 17.3
増減率	平 12/7	△ 17.3	△ 4.3	△ 24.5	16.5	△ 21.1	△ 14.6	△ 23.0
増減率	平 17/12	△ 18.7	9.0	2.5	13.3	△ 28.6	△ 20.1	△ 31.2
構 成 比	平 2	100.0	24	15	9	76	18	59
	7	100.0	23	12	11	77	17	60
	12	100.0	26	11	16	74	18	56
	17	100.0	35	13	22	65	17	47

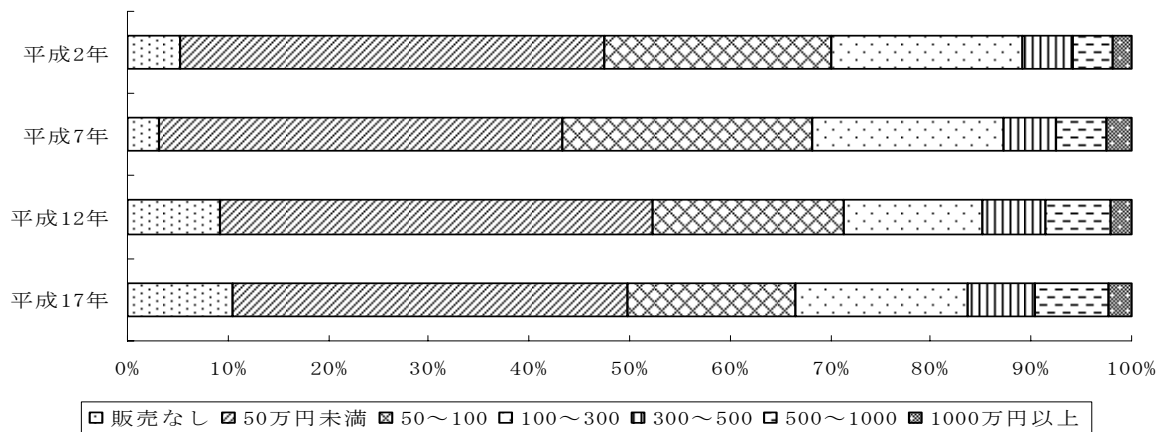
(5) 農産物販売金額規模別農家数（販売農家）

～「100 万円～300 万円未満」の階層で増加～

農産物販売金額規模別に農家数の推移をみると、前回に比べ 100 万円～300 万円が 1 戸（1.0%）増加したが、これ以外のすべての階層で減少した。

今回の結果では 50 万円未満、50～100、100～300 万円未満の農家で全体の 73.2%を占めている。

図 3 販売規模別農家数の構成割合（販売農家）



第 6 表 農産物販売金額規模別農家数の推移（販売農家）

単位 実数：戸，比率：%

区 分	計	販売なし	50 万円 未 満	50～100	100～300	300～500	500～1000	1000 万円 以 上	
実 数	平 2	1,144	59	484	257	219	57	46	22
	7	919	29	369	228	176	48	46	23
	12	760	70	328	145	105	47	50	15
	17	618	65	243	103	106	42	45	14
増 減 率	平 7/2	△ 19.7	△ 50.8	△ 23.8	△ 11.3	△ 19.6	△ 15.8	0	5
	平 12/7	△ 17.3	141	△ 11.1	△ 36.4	△ 40.3	△ 2.1	9	△ 34.8
	平 17/12	△ 18.7	△ 7.1	△ 25.9	△ 29.0	1.0	△ 10.6	△ 10.0	△ 6.7

2 農家人口と就業構造

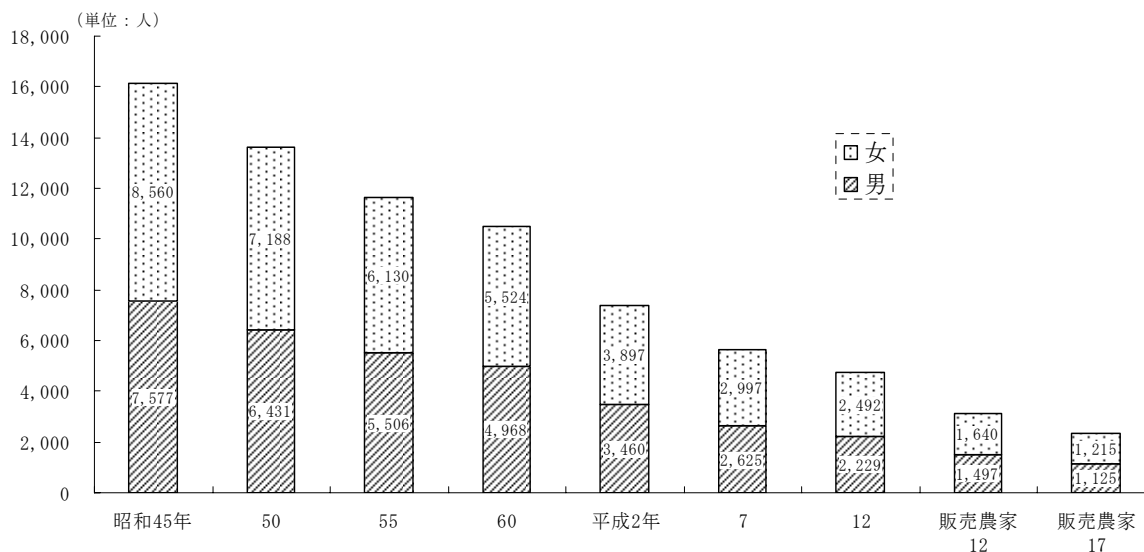
(1) 農家人口

～販売農家人口で前回より 797 人減少～

販売農家人口（販売農家の世帯員数）は 2,340 人で、前回に比べ 797 人（25.4%）減少した。市人口に占める農家人口の割合は 1.8%で、前回に比べ 0.5 ポイント低下した。

総農家の農家人口（農家の世帯員数）は平成 17 年農林業センサスにおいて調査されていないので平成 12 年調査までの記録を掲載した。また販売農家での世帯員数（平成 12、17 年調査）の推移を掲載した。

図 4 農家人口の推移



区 分	総農家人口(人)							販売農家人口(人)		
	昭和45年	50	55	60	平成2年	7	12	12	17	
実 数	計	16,137	13,619	11,636	10,492	7,357	5,622	4,721	3,137	2,340
	男	7,577	6,431	5,506	4,968	3,460	2,625	2,229	1,497	1,125
	女	8,560	7,188	6,130	5,524	3,897	2,997	2,492	1,640	1,215
5年間の 増減率 (%)	計	-	△ 15.6	△ 14.6	△ 9.8	…	△ 23.6	△ 16.0	-	△ 25.4
	男	-	△ 16.0	△ 14.7	△ 9.9	…	△ 23.1	△ 16.9	-	△ 24.8
	女	-	△ 15.1	△ 14.4	△ 9.8	…	△ 24.1	△ 15.1	-	△ 25.9

注：1 昭和45年～60年は旧定義による農家人口及び増減率である。

2 平成2年以降の農家人口は新定義により集計したものである。

(参考) 市人口に占める農家人口の割合

単位：%

総農家人口							販売農家人口	
昭45	50	55	60	平2	7	12	12	17
9.2	8.2	7.1	6.6	4.9	3.9	3.4	2.3	1.8

注：当該年10月1日の国勢調査人口により割合を算出した。

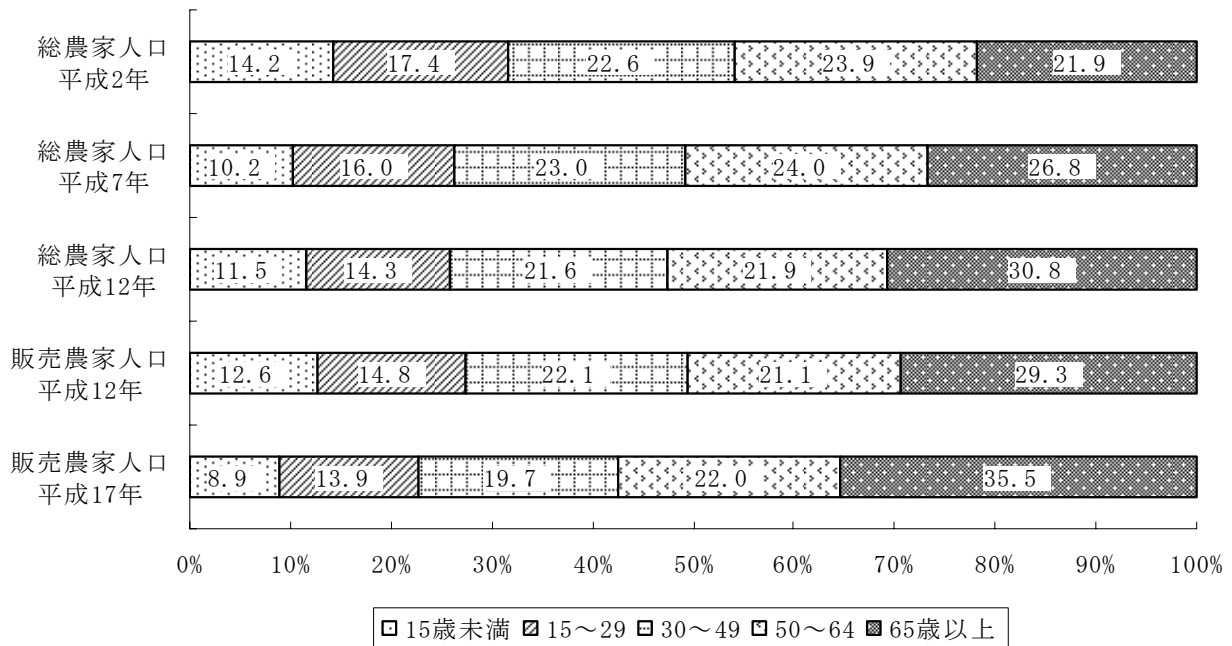
平成17年調査では総農家人口は調査されていない。

～農家人口の高齢化が進む～

農家人口の年齢構成をみると、65歳以上の高齢者の占める割合は35.5%となり、前回に比べ6.2ポイント上昇した。

また、市人口に占める65歳以上の人口（27.1%）と比べても農家人口の高齢化が進んでいる。

図5 農家人口の年齢構成の推移



第7表 農家人口

区分	農家人口計	単位：人					単位：%		
		15歳未満	15～29	30～49	50～64	65歳以上	農家人口のうち65歳以上の占める割合	市人口のうち65歳以上の占める割合	
総農家人口	平2	7,357	1,047	1,280	1,660	1,759	1,611	21.9	18.4
	7	5,622	573	899	1,295	1,349	1,506	26.8	22.0
	12	4,721	542	675	1,019	1,032	1,453	30.8	25.2
販売農家人口	12	3,137	396	465	694	662	920	29.3	25.2
	17	2,340	209	326	460	515	830	35.5	27.1 ※1

注 市人口の65歳以上の占める割合算出にあたっては、当該年の国勢調査人口による。

平成17年調査は総農家人口の調査がなされていないので、H12、17年の販売農家人口を掲載した。

※1 当該年の国勢調査年齢別人口が公表されていないので、平成17年10月1日現在住民基本台帳人口による。

(参考) 市人口の年齢構成(平成17年10月1日)

単位：%				
15歳未満	15～29	30～49	50～64	65歳以上
12.2	15.7	21.9	23.0	27.1

資料：総務部総務課 住民基本台帳人口による。

(2) 就業状態（販売農家）

～農業労働力が減少～

15歳以上の農家世帯員のうち、過去1年間に農業に従事した者（農業従事者）は1,626人で、前回に比べ573人（26.1%）減少した。

このうち、農業に主として従事した世帯員（農業就業人口）は1,141人で、前回に比べ275人（19.4%）減少し、農業就業人口のうち仕事が主の世帯員（基幹的農業従事者）は891人で、53人（5.6%）減少した。

第8表 農業従業者，農業就業人口，基幹的農業従事者（販売農家）

単位 実数：人、比率：%

区 分	農業従事者			農業就業人口			基幹的農業従事者			
	計	男	女	計	男	女	計	男	女	
実数	平2	3,091	1,601	1,490	2,052	806	1,246	1,227	632	595
	7	2,452	1,272	1,180	1,579	635	944	999	531	468
	12	2,199	1,126	1,073	1,416	602	814	944	478	466
	17	1,626	843	783	1,141	531	610	891	468	423
増減率	平7/2	△ 20.7	△ 20.5	△ 20.8	△ 23.1	△ 21.2	△ 24.2	△ 18.6	△ 16.0	△ 21.3
	平12/7	△ 10.3	△ 11.5	△ 9.1	△ 10.3	△ 5.2	△ 13.8	△ 5.5	△ 10.6	△ 0.4
	平17/12	△ 26.1	△ 25.1	△ 27.0	△ 19.4	△ 11.8	△ 25.1	△ 5.6	△ 2.1	△ 9.2

【農業労働力】

農 業 従 事 者… 満15歳以上の世帯員のうち、調査日前1年間に農業に従事した者をいう。

農 業 就 業 人 口… 農業従事者のうち、「農業のみに従事した者」及び「農業と兼業の双方に従事したが、農業の従事日数が多い者」をいう。

基幹的農業従事者… 農業就業人口のうち、調査日前1年間のふだんの主な状態が「仕事として農業を主とした者」をいう。

農 業 専 従 者… 調査日前1年間に農業に150日以上従事した者をいう。

～農業労働力の高齢化が進む～

農業就業人口及び基幹的農業従事者の年齢階層別の推移をみると、農業労働力についても高齢化が進み、いずれも70歳以上で増加を示している。

図 6 基幹的農業従事者の年齢別の推移（販売農家）

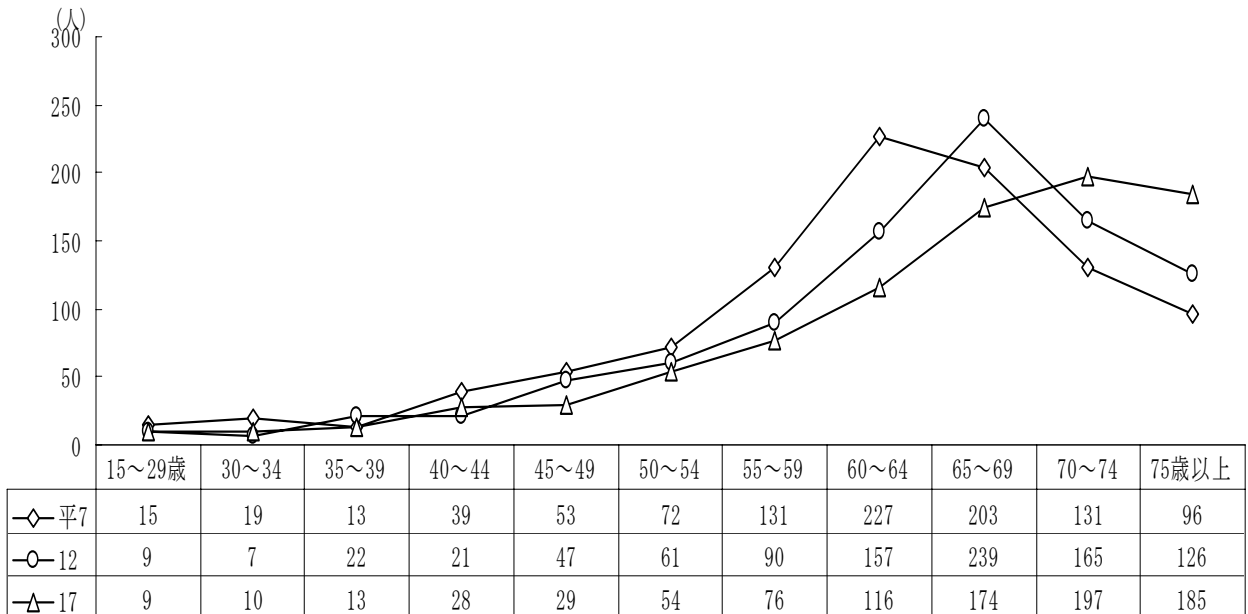
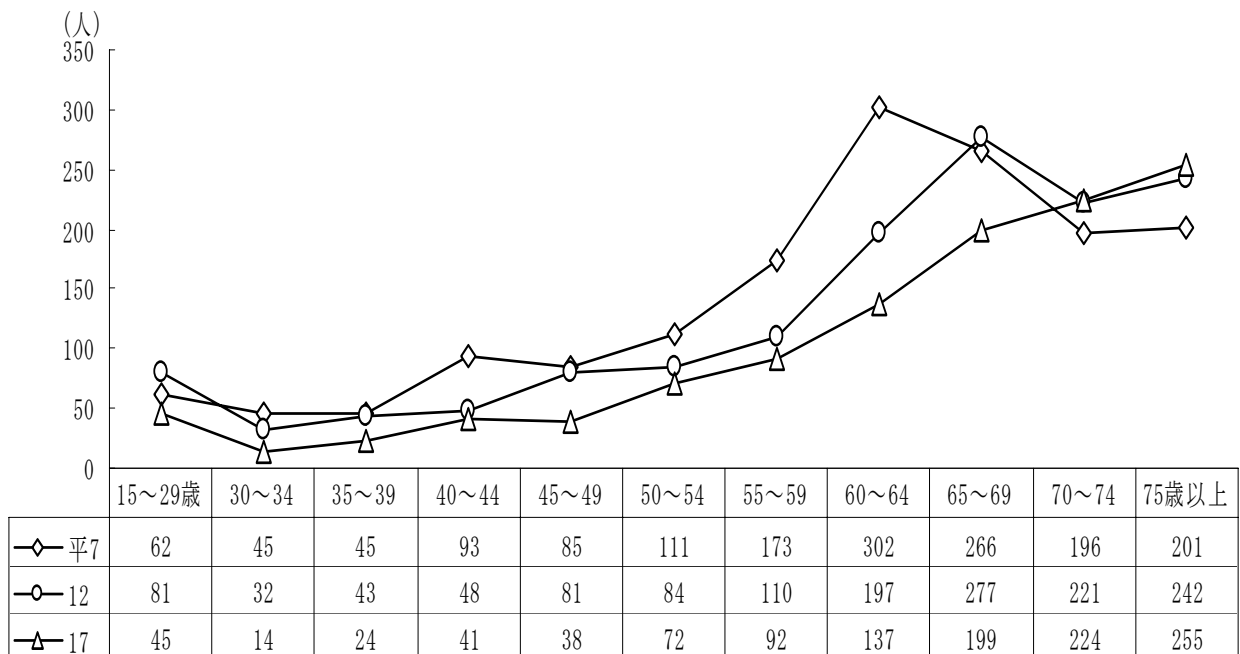


図 7 農業就業人口の年齢別の推移（販売農家）



(3) 農業後継者の状況（販売農家）

～農業に主として従事する同居農業後継者は6.8%～

同居の農業後継者がいる農家は190戸（販売農家に占める割合30.7%）で、このうち、同居農業後継者が農業に主として従事している農家は42戸（同6.8%）となっている。また、他出の農業後継者のいる農家は62戸（同10.0%）となっている。

また、農業経営組織別にみると、農業後継者がいる農家の割合は花木・花き類が100%と最も高くなっている。

第9表 農業後継者の有無別農家数（販売農家）

単位 実数：戸、比率：%

区 分	計	同居農業後継者がいる							同居農業後継者がいない	
		小 計	男の農業後継者がいる			女の農業後継者がいる			他出農業後継者がいる	
			農業が主	その他の仕事が主	仕事に従事しない	農業が主	その他の仕事が主	仕事に従事しない		
実 数	618	190	35	129	12	7	7	-	428	62
構成比	100.0	30.7	5.7	20.9	1.9	1.1	1.1	-	69.3	10.0

第10表 農業経営組織別にみた農業後継者の有無別農家数（販売農家）

単位 農家数：戸、割合：%

区 分	計	単一経営					準単一複合経営	複合経営	販売なし
		稲作	施設野菜	果樹類	花木・花き				
合 計	618	372	188	23	115	2	138	43	65
農業後継者がいる農家	252	137	74	8	36	2	69	19	27
農業後継者がいる農家割合	40.8	36.8	39.4	34.8	31.3	100	50.0	44.2	41.5

【農業経営組織】

単 一 経 営… 農産物販売金額のうち、主位部門の販売金額が8割以上の農家

準単一複合経営… 農産物販売金額のうち、主位部門の販売金額が6割以上8割未満の農家

複 合 経 営… 農産物販売金額のうち、主位部門の販売金額が6割未満の農家

3 土地

(1) 経営耕地

～総経営耕地面積は72,472a（前年比17.6%減）～

総経営耕地面積は72,472aとなり、前年に比べ15,446a（17.6%）減少した。

耕地区分では、前年同様増減率はすべての区分で低下し面積が最も減少したのは田で、8,622a（13.3%）減の56,418aとなった。

第11表 経営耕地のある農家数及び経営耕地面積の推移

単位 農家数：戸，面積：a，比率：%

区 分	総 経 営 耕地面積	田		畑		樹園地	
		実農家数	面 積	実農家数	面 積	実農家数	面 積
平 2	116,392	1,559	83,540	974	9,453	683	23,399
7	97,682	1,282	70,552	759	7,136	556	19,994
12	87,918	1,062	65,040	653	5,961	447	16,917
17	72,472	554	56,418	277	3,432	267	12,622
増減率（平7/2）	△ 16.1	△ 17.8	△ 15.5	△ 22.1	△ 24.5	△ 18.6	△ 14.6
増減率（平12/7）	△ 10.0	△ 17.2	△ 7.8	△ 14.0	△ 16.5	△ 19.6	△ 15.4
増減率（平17/12）	△ 17.6	△ 47.8	△ 13.3	△ 57.6	△ 42.4	△ 40.3	△ 25.4

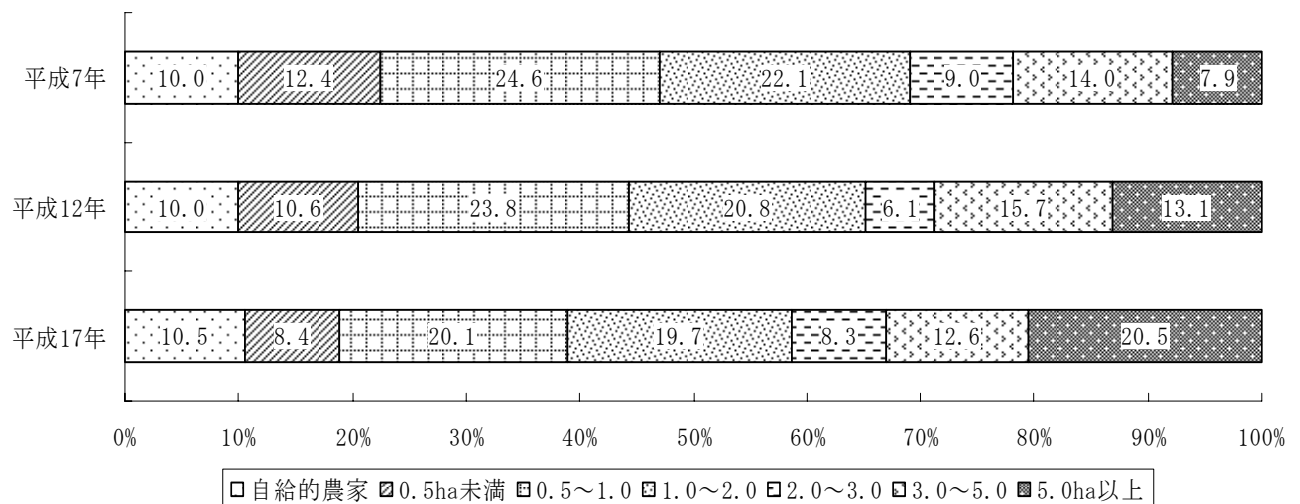
注)平成17年調査では総農家数及び総経営耕地面積の調査はしていない。農業経営体を掲載している。

～5ha以上へ農地が集積～

経営耕地規模別に経営耕地面積シェアの推移をみると、5ha以上の各階層のシェアが高まっており、大規模層への農地の集積が進んでいる。

更に、経営耕地規模別に農地の借入状況をみると、規模の大きい農家ほど借入耕地面積割合が高く、借入農家1戸当たり借入面積も大きくなっており、借地による農地の流動化が進んでいる。

図8 経営耕地規模別 経営耕地面積の推移

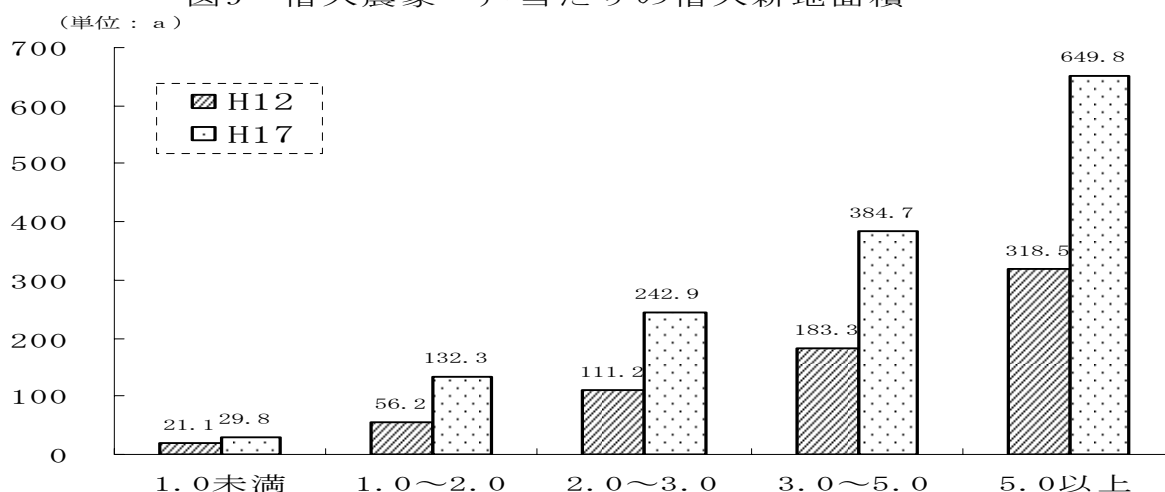


第12表 借入耕地面積のある農家数及び借入耕地面積

単位 農家数：戸，面積：a，比率：%

区 分	計		田		畑		樹園地	
	実農家数	面積	実農家数	面積	実農家数	面積	実農家数	面積
平 7	434	19,434	383	18,174	75	601	33	659
12	351	20,635	320	19,276	48	360	33	999
17	269	22,016	248	20,816	32	369	25	831
増減率(平12/7)	△ 19.1	6.2	△ 16.4	6.1	△ 36.0	△ 40.1	0.0	51.6
増減率(平17/12)	△ 23.4	6.7	△ 22.5	8.0	△ 33.3	2.5	△ 24.2	△ 16.8

図9 借入農家一戸当たりの借入耕地面積



(2) 貸付耕地

～規模の小さい農家で高い貸付け～

所有耕地に占める貸付耕地面積割合を経営耕地面積規模別にみると、規模の小さい農家の順に貸付面積割合が高く、0.5ha未満が19.3%となっている。

第13表 貸付耕地の状況(総農家)

単位 面積：a，比率：%

区 分	貸付耕地面積			所有耕地面積に占める 貸付耕地面積割合			
	平 7	12	17	平 7	12	17	
総 農 家	5,759	5,666	-	6.9	7.9	-	
販 売 農 家	計	3,228	2,865	2,699	4.4	4.7	3.1
	0.5ha未満	1,633	993	1,635	12.7	10.6	19.3
	0.5~1.0	1,040	1,221	506	4.8	6.5	3.0
	1.0~2.0	406	505	212	2.4	3.7	1.6
	2.0~3.0	49	34	-	0.8	1.0	0.0
	3.0ha以上	100	112	346	0.7	0.7	2.4
自 給 的 農 家	2,531	2,801	-	22.1	26.3	-	

注)平成17年調査では総農家及び自給的農家の調査はされていない。

4 農業生産（販売農家）

（1）農産物販売金額1位の部門別農家数

～販売金額1位の稲作農家数は124戸減少（前回は32.0%減）～

農産物販売金額1位部門別農家数では、稲作が前回に比べ124戸（32.0%）減少し、263戸になった。

増加した部門は、麦類作、雑穀・いも類・豆類、施設野菜、その他の作物、酪農となっている。

第14表 農産物販売金額1位の部門別農家数の推移（販売農家）

単位 実数：戸、比率：%

区 分		計	稲作	麦類作	雑穀・いも類・豆類	工芸農作物	露地野菜	施設野菜	果樹類	花き・花木	その他の作物
実数	平12	690	387	10	18	-	22	36	202	4	1
	17	553	263	23	28	-	17	41	168	4	2
構成比	平12	100.0	56.1	1.4	2.6	-	3.2	5.2	29.3	0.6	0.1
	17	100.0	47.6	4.2	5.1	-	3.1	7.4	30.4	0.7	0.4
増減率	平17/12	△ 19.9	△ 32.0	230.0	156.0	-	△ 22.7	113.9	△ 16.8	0	200.0

区 分		酪農	肉用牛	養豚	養鶏	その他の畜産
実数	平12	2	2	-	6	-
	17	3	2	-	2	-
構成比	平12	0.3	0.3	-	0.9	-
	17	0.5	0.4	-	0.4	-
増減率	平17/12	150.0	0	-	△ 66.7	-

（2）作物の生産（露地）

～販売目的の作付けは販売農家の77.2%～

販売目的で露地に作物を作付けた農家数は477戸（販売農家に占める割合77.2%）で、作付面積は67,709aとなっている。このうち、最も多いのは稲で、農家数427戸（作付農家に占める割合89.5%）、作付面積33,587a（作付面積に占める割合49.6%）となっている。

第15表 販売目的の作物の類別作付（栽培）農家数及び面積（販売農家）（平17）

単位 実数：戸、比率：%

区 分		上段：作付(栽培)実農家数、 下段：作付(栽培)実面積	類別作付（栽培）農家数・面積							
			稲	麦類	豆類	工芸農作物	野菜類	花き・花木類	種苗・苗木類	その他の作物
農家数	戸	477	427	67	252	1	123	9	3	9
作付(栽培)面積	a	67,709	33,587	23,425	8,292	18	2,020	217	17	133

(3) 施設園芸

～1戸当たりの施設面積が拡大～

施設のある農家数は70戸であり、前回に比べ4戸(6.1%)より増加している。

施設面積もハウスで395a(42.8%)増加した。

また、1戸当たりの施設面積は18.8aとなり、前回に比べ4.9a(34.7%)増加した。

第16表 施設のある農家数及び施設面積(販売農家)

単位 農家数:戸, 面積:a

区分	施設のある実 農家数	ハウス		ガラス室		過去1年間に販売目的で施設に栽培した農家数と面積							
						野菜類		花き類, 花木		果樹類		種苗類	
						農家数	面積	農家数	面積	農家数	面積	農家数	面積
平7	66	66	1,007	-	-	(43)	(566)	(6)	(82)	(16)	(340)	(2)	(4)
12	66	66	923	-	-	51	669	7	69	9	179	1	X
17	70	70	1,318	-	-	55	944	5	76	14	261	-	-

注 平成7年の()内は、過去一年間に施設で収穫した農家数と面積である。

(4) 家畜

～ブロイラーで1戸当たりの規模が拡大～

家畜の飼養農家数はブロイラーで減少している。1戸当たりの飼養頭(羽)数ではブロイラーが増加している。

第17表 家畜の飼養状況(販売農家)

単位 農家数:戸, 飼養(出荷)頭羽数:頭, 羽

区分		乳用牛	肉用牛	肥育豚	採卵鶏	ブロイラー
家畜飼養 (出荷) 農家数	平7	3	5	3	5	4
	12	3	3	1	2	5
	17	3	3	-	2	3
1戸当たり 飼養(出荷) 頭羽数	平7	71.0	122.4	154.3	1,700.0	71,500.0
	12	67.0	174.7	X	X	66,300.0
	17	57.7	144.3	-	X	86,000.0

注 採卵鶏は、100羽未満の飼養農家を除いた数値である。

5 農業経営の取組（販売農家）

（1）契約生産

～契約生産は約 11.7%の農家が実施～

契約生産を行っている農家数は 72 戸で、販売農家に占める割合は 11.7%となっている。

第 18 表 契約生産を行っている農家の対象部門（主位）別農家数（販売農家）

単位 実数：戸，比率：%

区 分	契約生産を行っ ている農家数	単一経営				複合経営
		契約生産対象主位部門別				
		稲 作	野 菜 (露地・施設)	果樹類	畜 産	
実 数	72	14	9	10	-	39
構 成 比	100.0	19.4	12.5	13.9	-	54.2

（2）環境保全型農業への取組

～販売農家の 31.7%が環境に配慮した農業を実施～

環境に配慮した農業に取り組んでいる農家数は 196 戸で、販売農家に占める割合は 31.7%となっている。

その取組内容をみると、化学肥料の窒素成分の量や農薬の投入回数を地域の慣行の半分以下としているものや堆肥による土づくりが多くなっている。

第 19 表 環境保全型農業への取り組み状況（販売農家）

単位 実数：戸，比率：%

区 分	実農家数	化学肥料の低減の取組み		農薬の低減の取組み		堆肥による土づくり	
		している	していない	している	していない	している	していない
環境保全型農業に取 り組んでいる農家数	196	105	91	147	49	106	90
環境保全型農業に取 り組んでいる割合	31.7	17.0	-	23.8	-	17.2	-

統計表

1 農家数

第1表 専兼業別農家数の推移

区分	総数	販売農家				自給的農家					
		計	専業農家	兼業農家		計	専業農家	兼業農家			
				第1種	第2種			第1種	第2種		
昭和50年	2,995	2,359	399	2,596	467	2,129	...	636
55	2,649	2,141	388	2,261	278	1,983	...	508
60	2,491	1,851	341	1,510	285	1,225	141	640	499	5	494
平成2年	1,797	1,144	270	874	205	669	188	653	465	17	448
7	1,452	919	209	710	157	553	133	533	400	14	386
12	1,212	760	200	560	134	426	...	452
17	1,075	618	218	400	107	293	...	457
昭和50年	100.0	78.8	13.3	86.7	15.6	71.1	...	21.2
55	100.0	80.8	14.6	85.4	10.5	74.9	...	19.2
60	100.0	74.3	13.7	60.6	11.4	49.2	5.7	25.7	20.0	0.2	19.8
平成2年	100.0	63.7	15.0	48.6	11.4	37.2	10.5	36.3	25.9	0.9	24.9
7	100.0	63.3	14.4	48.9	10.8	38.1	9.2	36.7	27.5	1.0	26.6
12	100.0	62.7	16.5	46.2	11.1	35.1	...	37.3
17	100.0	57.5	20.3	37.2	10.0	27.3	...	42.5

単位 実数：戸、比率：%

注 昭和55年以前については自給的農家の内訳がないため販売農家に計上

第2表 専兼業別農家数 (販売農家)

区分	総農家数	専業農家	兼業農家		男子生産年齢人口がいる	女子生産年齢人口がいる	第2種兼業農家				
			兼業農家				世帯主農業主	世帯主兼業主	恒常的勤務	世帯主兼業主 日雇・臨時雇 ・出稼ぎ	自営兼業
			第1種兼業農家	第2種兼業農家							
計	618	218	400	107	85	293	101	104	10	16	
経営耕地面積なし	2	2	-	-	-	-	-	-	-	-	
0.3ha未満	7	3	4	2	2	2	2	-	-	-	
0.3~0.5	176	54	122	5	2	117	37	40	4	2	
0.5~1.0	237	83	154	28	24	126	43	44	6	11	
1.0~1.5	84	30	54	26	19	28	7	13	-	2	
1.5~2.0	35	14	21	10	7	11	9	2	-	-	
2.0~2.5	16	3	13	7	7	6	2	3	-	1	
2.5~3.0	12	7	5	5	3	-	-	-	-	-	
3.0~4.0	19	10	9	7	7	2	-	2	-	-	
4.0~5.0	8	2	6	6	3	-	-	-	-	-	
5.0ha以上	22	10	12	11	11	1	1	-	-	-	

単位 実数：戸

注 生産年齢とは、15歳以上65歳未満

第3表 経営耕地面積規模別農家数の推移 (販売農家)

区分	総数	例外規定		単位 実数：戸、比率：%										
		0.1ha未満	0.1~0.3	0.3~0.5	0.5~1.0	1.0~1.5	1.5~2.0	2.0~2.5	2.5~3.0	3.0~4.0	4.0~5.0	5.0ha以上		
実数	平成7年	919	18	17	309	350	117	43	24	13	15	19	11	
	12	760	9	8	236	305	88	46	19	4	25	11	17	
	17	618	9	9	176	237	84	35	16	12	19	8	22	
構成比	平成7年	100.0	2.0	1.8	33.6	38.1	12.7	4.7	2.6	1.4	1.6	2.1	1.2	
	12	100.0	1.2	1.1	31.1	40.1	11.6	6.1	2.5	0.5	3.3	1.4	2.2	
	17	100.0	1.5	1.5	28.5	38.3	13.6	5.7	2.6	1.9	3.1	1.3	3.6	
増減率	平17/12	△ 18.7	-	-	△ 25.4	△ 22.3	△ 4.5	△ 23.9	△ 15.8	300.0	△ 24.0	△ 27.3	29.4	

第4表 (参考) 都府県の経営耕地面積規模別農家数 (農業経営体のうち家族経営)

区分	総数	0.3ha未満	0.3~0.5	0.5~1.0	1.0~1.5	1.5~2.0	2.0~3.0	3.0~5.0	5.0~10.0	10.0ha以上	単位 実数：戸、比率：%
実数	1,971,101	44,381	410,069	671,267	325,048	173,436	161,170	98,245	48,829	38,656	
構成比	100.0	2.3	20.8	34.1	16.5	8.8	8.2	5.0	2.5	2.0	

第5表 主副業別農家数 (販売農家)

区分	総数	単位 実数：戸										
		総面積なし	0.3ha未満	0.3~0.5	0.5~1.0	1.0~1.5	1.5~2.0	2.0~2.5	2.5~3.0	3.0~4.0	4.0~5.0	5.0ha以上
総農家数	618	2	7	176	237	84	35	16	12	19	8	22
主業農家	うち、65歳未満の農業従事者がいる	2	2	13	42	35	18	8	9	8	6	16
	うち、65歳未満の農業従事者がいない	2	2	6	32	29	15	7	6	8	3	16
準主業農家	うち、65歳未満の農業従事者がいる	154	-	45	71	22	8	5	-	2	-	1
	うち、65歳未満の農業従事者がいない	48	-	10	23	7	5	1	-	1	-	1
副業的農家	305	-	5	118	124	27	9	3	3	9	2	5

第6表 農業主従別農家数 (販売農家)

計	農業従事者が主		農業従事者が従		単位 実数：戸
	生産年齢人口がいる	生産年齢人口がいない	男子生産年齢人口	女子生産年齢人口	
618	358	44	252	48	106
					260

第7表 専兼業別にみた農産物販売金額規模別農家数 (販売農家)

区 分	計	販売なし	50万円未満	50～100	100～200	200～300	300～500	500～700	700～1000	1000～1500	1500～2000	2000～3000	3000万以上	単位 実数：戸、比率：%		
														実数	比率	
実数	販売農家数	618	65	243	103	75	31	42	24	21	5	2	1	6		
	農家数	218	23	75	28	29	17	15	11	14	1	1	1	3		
	専業農家	82	4	16	9	12	5	10	9	12	1	1	-	3		
	男子生産年齢人口のいる世帯	136	19	59	19	17	12	5	2	2	-	-	-	1		
	男子生産年齢人口のいない世帯	400	42	168	75	46	14	27	13	7	4	1	1	-		
	兼業農家	107	3	16	18	21	7	19	11	6	4	1	1	-		
	第2種	293	39	152	57	25	7	8	2	1	-	-	-	2		
構成比	販売農家数	100.0	10.5	39.3	16.7	12.1	5.0	6.8	3.4	3.4	0.8	0.3	0.2	1.0		
	農家数	100.0	10.6	34.4	12.8	13.3	7.8	6.9	5.0	6.4	0.5	0.5	0.5	1.4		
	専業農家	100.0	4.9	19.5	11.0	14.6	6.1	12.2	11.0	14.6	1.2	1.2	-	3.7		
	男子生産年齢人口のいる世帯	100.0	14.0	43.4	14.0	12.5	8.8	3.7	1.5	1.5	-	-	0.7	-		
	男子生産年齢人口のいない世帯	100.0	10.5	42.0	18.8	11.5	3.5	6.8	3.3	1.8	1.0	0.3	-	0.8		
	兼業農家	100.0	2.8	15.0	16.8	19.6	6.5	17.8	10.3	5.6	3.7	0.9	-	0.9		
	第2種	100.0	13.3	51.9	19.5	8.5	2.4	2.7	0.7	0.3	-	-	-	0.7		

第8表 経営耕地規模別農産物販売金額規模別農家数 (販売農家)

区 分	計	販売なし	50万円未満	50～100	100～200	200～300	300～500	500～700	700～1000	1000～1500	1500～2000	2000～3000	3000万以上	単位 実数：戸	
														実数	比率
計	618	65	243	103	75	31	42	24	21	5	2	1	6		
経営耕地面積なし	2	-	-	-	-	-	-	-	-	-	-	-	-	1	
0.3ha 未満	7	-	-	5	1	1	-	-	-	-	-	-	-	-	
0.3～0.5	176	41	116	12	3	1	1	2	-	-	-	-	-	-	
0.5～1.0	237	20	104	60	32	6	4	5	1	-	2	-	3		
1.0～1.5	84	4	21	17	22	3	12	3	2	-	-	-	-		
1.5～2.0	35	-	1	6	8	9	8	1	2	-	-	-	-		
2.0～2.5	16	-	-	1	4	3	3	4	1	-	-	-	-		
2.5～3.0	12	-	-	1	2	4	-	1	3	-	-	-	-		
3.0～4.0	19	-	1	1	2	3	5	4	2	1	-	-	-		
4.0～5.0	8	-	-	-	1	1	4	1	1	-	-	-	-		
5.0～10.0	18	-	-	-	-	-	5	3	7	2	-	-	1		
10.0ha 以上	4	-	-	-	-	-	-	-	2	2	-	-	-		

第9表 農産物販売金額1位の部門別農家数 (販売農家)

計	単位 実数：戸													
	稲作	麦類作	雑穀 いも類 豆類	工芸 農産物	露地野菜	施設野菜	果樹類	花き・花木	その他の 作物	酪農	肉用牛	養豚	養鶏	その他の 畜産
553	263	23	28	-	17	41	168	4	2	3	2	-	2	-

第10表 農業経営組織別農家数 (販売農家)

販売の あった 農家数	単位 実数：戸													
	単一経営 (主位部門が80%以上の農家)													
合計	稲作	麦類作	雑穀 いも類 豆類	工芸 農産物	露地野菜	施設野菜	果樹類	花き・花木	その他の 作物	酪農	肉用牛	養豚	養鶏	その他の 畜産
	553	372	188	4	24	-	9	23	115	2	1	2	-	2

(つづき)

合計	複合経営 (主位部門が80%未満の農家)													
	標準一複合経営 (主位部門が60~80%の農家)													
計	稲作が主位部門で2位が													
	小計	麦類作	雑穀 いも類 豆類	工芸 農産物	露地野菜	施設野菜	果樹類	花き・花木	その他の 作物	酪農	肉用牛	養豚	養鶏	その他の 畜産
181	138	54	20	11	-	10	1	11	1	-	-	-	-	-

(つづき)

露地野菜が 主位のもの	複合経営 (主位部門が80%未満の農家) (つづき)											
	標準一複合経営 (主位部門が60~80%の農家) (つづき)											
施設野菜が 主位のもの	果樹類が 主位のもの	花き・花木 主位のもの	酪農が 主位のもの	肉用牛が 主位のもの	養鶏が 主位のもの	その他の 畜産が 主位のもの	養蚕が 主位のもの	その他	複合経営 (主位部門が 60%未満の 農家数)	販売の なかった 農家数		
	8	13	44	2	2	-	-	-	15	43	15	43

第11表 農業投下労働規模別農家数 (販売農家)

計	単位 実数：戸							
	0.25 単位未満	0.25~0.5	0.5~1.0	1.0~2.0	2.0~3.0	3.0~4.0	4.0~5.0	5.0 単位以上
618	21	43	128	220	143	41	14	8

注 1 単位は225日 (年間1,800時間) である。

第12表 農業労働力保有状態別農家数 (販売農家)

計	専従者あり										専従者なし				単位 実数：戸
	うち、65歳未満の男子専従者がいる		男女の専従者がいる		専従者は男子だけ		専従者は女子だけ		計	男子の 専従者が いる	男子の 専従者が いる	女子の 専従者が いる	準専従者 もいない		
	うち、60歳未満の男子専従者がいる	男子の専従者が2人以上	男子専従者1人	うち、男子専従者1人	うち、男子の専従者がいる	うち、男子の専従者がいる									
618	386	181	93	200	22	178	130	117	56	29	232	158	129	48	

第13表 家族経営構成別農家数 (販売農家)

区分	一世代家族経営		二世代家族経営		三世代等家族経営		単位 実数：戸
	1人家族経営	夫婦家族経営	親子家族経営	親子家族経営	三世代等家族経営		
計	618	388	104	275	217	217	13
うち、農業経営者年齢65歳以上	357	243	63	175	109	109	5

第14表 家族構成別農家数 (販売農家)

区分	世帯主とその配偶者のみ		世帯主とその配偶者と子供がいる		世帯主とその配偶者以外の世帯員がいる		男の単身世帯主のみ		男の単身世帯主と子供がいる		女の単身世帯主のみ		女の単身世帯主と子供がいる		単位 実数：戸
	世帯主とその配偶者のみ	世帯主とその配偶者と子供がいる	世帯主とその配偶者以外の世帯員がいる	世帯主とその配偶者以外の世帯員がいる	男の単身世帯主のみ	男の単身世帯主と子供がいる	女の単身世帯主のみ	女の単身世帯主と子供がいる							
計	618	142	315	55	11	28	17	14	33	3					
うち、農業経営者年齢65歳以上	377	110	177	15	9	23	2	12	27	2					

第15表 農業後継者の有無別農業後継者の就業状態別農家数 (販売農家)

合計	同居の農業後継者がいる										同居の農業後継者がいない				単位 実数：戸
	男の農業後継者					女の農業後継者					小計		小計		
	小計	自営農業だけに従事	自営農業が主	その他の仕事だけに従事	仕事に就かない人	小計	自営農業だけに従事	自営農業が主	その他の仕事だけに従事	仕事に就かない人	小計	自営農業だけに従事	自営農業が主	その他の仕事だけに従事	
618	190	176	32	3	105	24	12	14	6	6	1	6	1	1	-

(つづき)

計	同居の農業後継者がいる				同居の農業後継者がいない			
	小計		小計		小計		小計	
	自営農業に に従事しない	自営農業に従事しない	自営農業だけに従事した	自営農業が主	自営農業だけに従事した	自営農業が主	他出農業後継者もいない	他出農業後継者もいない
428	62	36	26	366				

第16表 あとつぎ予定者の有無別あとつぎ予定者の就業状態別農家数 (販売農家)

合計	同居あとつぎがいる						同居あとつぎがいない				単位 実数：戸	
	計		男の同居あとつぎがいる		女の同居あとつぎがいる		計		他出あとつぎがいる			他出あとつぎがいない
	小計	自営農業に従事した	自営農業に従事しない	小計	自営農業に従事した	自営農業に従事しない	小計	自営農業に従事した	自営農業に従事しない			
618	190	176	140	36	14	13	1	428	62	36	26	366

第17表 借入耕地面積規模別農家数

区分	計	借入耕地なし	0.1ha未満	0.1～0.3	0.3～0.5	0.5～1.0	1.0～1.5	1.5～2.0	2.0～3.0	3.0ha以上	単位 実数：戸
農業経営体総数	631	360	40	79	46	49	12	7	17	21	
販売農家	618	349	40	78	46	49	12	7	17	20	

第18表 貸付耕地面積規模別農家数

区分	計	貸付耕地なし	0.1ha未満	0.1～0.3	0.3～0.5	0.5～1.0	1.0～1.5	1.5～2.0	2.0～3.0	3.0ha以上	単位 実数：戸
農業経営体総数	631	523	31	49	18	7	2	-	-	1	
販売農家	618	512	30	48	18	7	2	-	-	1	

第19表 耕作放棄地面積規模別農家数

区分	計	耕作放棄地なし	5a未満	5～10	10～15	15～20	20～30	30～40	40～50	50a以上	単位 実数：戸
農業経営体総数	631	437	18	32	46	16	36	24	11	11	
販売農家	618	426	17	32	46	16	35	24	11	11	

注 農業経営体：経営耕地面積30アール以上の規模の農業
 定められた事業の規模が外形基準以上の農業
 農作業の受託の事業のいずれかに該当する事業を行うもの。

2 農家人口

第20表 農家人口の推移 (総農家)

区分	昭和45年	50	55	60	平成2年	7	12	17	単位 実数：人
総数	16,137	13,619	11,636	10,492	7,357	5,622	4,721	2,340	
男	7,577	6,431	5,506	4,968	3,460	2,625	2,229	1,125	
女	8,560	7,188	6,130	5,524	3,897	2,997	2,492	1,215	
1 農家当たり平均世帯数	4.82	4.55	4.39	4.21	4.09	3.87	3.90	3.79	

注：平成17年農林業センサスにおいては、総農家数及び農家人口について調査が行われていないため販売農家の世帯員数を記載した。

第21表 年齢階層別世帯員数 (販売農家)

区分	計	14歳未満	15～19	20～24	25～29	30～34	35～39	40～44	45～49	50～54	55～59	60～64	65～69	70～74	75歳以上	単位 実数：人
計	2,340	209	131	101	94	81	103	160	116	172	161	182	219	245	366	
男	1,125	114	72	44	43	45	50	73	62	82	81	81	100	133	145	
女	1,215	95	59	57	51	36	53	87	54	90	80	101	119	112	221	

第22表 (参考) 年齢構造指数

区分	分	農家人口	総人口	単位 %
老年人口指数[(65歳以上/15～64歳) × 100]		63.8		44.8
年少人口指数[(0～14歳/15～64歳) × 100]		16.1		20.2

※ 総人口は平成17年10月1日現在住民基本台帳人口による。

第23表 年齢別の農業経営者数 (販売農家)

区分	計	39歳以下	40～49	50～59	60～64	65歳以上	単位 実数：人
計	618	9	51	120	81	357	
男	549	9	49	113	71	307	
女	69	-	2	7	10	50	

第24表 年齢階層別農家人口の推移 (総農家)

区分	総数	単位 実数：人、比率：%										
		14歳以下	15～19	20～29	30～39	40～49	50～59	60～64	65歳以上			
実数	昭和60年	10,492	1,735	711	1,238	1,231	1,197	1,667	728	1,985		
	平成2年	7,357	1,047	460	820	782	878	1,141	618	1,611		
	7	5,622	573	354	545	732	732	789	560	1,506		
	12	4,721	542	230	445	433	586	646	386	1,453		
	17(参考)	2,340	209	131	195	184	276	333	182	830		
構成比	昭和60年	100	16.5	6.8	11.8	11.7	11.4	15.9	6.9	18.9		
	平成2年	100	14.2	6.3	11.1	10.6	11.9	15.5	8.4	21.9		
	7	100	10.2	6.3	9.7	13.0	13.0	14.0	10.0	26.8		
	12	100	11.5	4.9	9.4	9.2	12.4	13.7	8.2	30.8		
	17	100	8.9	5.6	8.3	7.9	11.8	14.2	7.8	35.5		

※ 平成17年農林業センサスにおいては、総農家での世帯員数の調査が行われていないため販売農家の世帯員数を記載した。

第25表 家族経営構成別農家数 (販売農家)

計	一世代家族経営		二世代家族経営		三世代家族経営	単位 実数：戸
	1人家族経営	夫婦家族経営	親子家族経営			
618	388	104	275	217	217	13

第26表 農家世帯員の就業状態の推移 (販売農家)

区分	実数			増減率			構成比		
	平成7年	12	17	平成12/7	平成17/12	平成7年	平成7年	平成7年	
計	15歳以上の世帯員数	3,354	2,741	2,131	△ 18.3	△ 22.3	100.0	100.0	100.0
	農業就業人口	1,579	1,416	1,141	△ 10.3	△ 19.4	47.1	51.7	53.5
	他産業就業人口	1,175	975	691	△ 17.0	△ 29.1	35.0	35.6	32.4
	非就業人口	600	350	299	△ 41.7	△ 14.6	17.9	12.8	14.0
男	15歳以上の世帯員数	1,568	1,287	1,011	△ 17.9	△ 21.4	100.0	100.0	100.0
	農業就業人口	635	602	531	△ 5.2	△ 11.8	40.5	46.8	52.5
	他産業就業人口	760	583	388	△ 23.3	△ 33.4	48.5	45.3	38.4
	非就業人口	173	102	92	△ 41.0	△ 9.8	11.0	7.9	9.1
女	15歳以上の世帯員数	1,786	1,454	1,120	△ 18.6	△ 23.0	100.0	100.0	100.0
	農業就業人口	944	814	610	△ 13.8	△ 25.1	52.9	56.0	54.5
	他産業就業人口	415	392	303	△ 5.5	△ 22.7	23.2	27.0	27.1
	非就業人口	427	248	207	△ 41.9	△ 16.5	23.9	17.1	18.5

注 農業就業人口とは、農業のみに従事したものと兼業の双方に従事したが農業が主の者である。
他産業就業人口とは、過去1年間に兼業のみに従事した世帯員及び農業の双方に従事したが兼業従事日数の方が多い世帯員の数である。

第 27 表 農業従事者数の推移 (販売農家)

区分	実数			増減率			構成比		
	平成 7 年	12	17	平成 12/7	平成 17/12	平成 7 年	平成 7 年	平成 7 年	
	平成 7 年	12	17	平成 12/7	平成 17/12	平成 7 年	平成 7 年	平成 7 年	
計	2,452	2,199	1,626	△ 10.3	△ 26.1	100.0	100.0	100.0	
自営農業従事者数	1,579	1,416	1,141	△ 10.3	△ 19.4	64.4	64.4	70.2	
農業就業人口	999	944	891	△ 5.5	△ 5.6	40.7	42.9	54.8	
基幹的農業従事者数	1,272	1,126	843	△ 11.5	△ 25.1	100.0	100.0	100.0	
男	635	602	531	△ 5.2	△ 11.8	49.9	53.5	63.0	
農業就業人口	531	478	468	△ 10.0	△ 2.1	41.7	42.5	55.5	
基幹的農業従事者数	1,180	1,073	783	△ 9.1	△ 27.0	100.0	100.0	100.0	
女	944	814	610	△ 13.8	△ 25.1	80.0	75.9	77.9	
農業就業人口	468	466	423	△ 0.4	△ 9.2	39.7	43.4	54.0	
基幹的農業従事者数									

単位 実数：人、比率：%

注 自営農業従事者とは、15歳以上の農家世帯員のうち年間多少とも自営農業に従事した者。
基幹的農業従事者とは、農業就業人口のうち仕事を主とする者。

第 28 表 就業状態別世帯員数 (販売農家)

区分	自営農業だけに従事した人			自営農業とその他の仕事に従事した人			その他の仕事の主の人		
	15歳以上の 人	仕事の主の人	家事・育児が 主の人	自営農業が主の人	仕事の主の人	家事・育児が 主の人	仕事の主の人	家事・育児が 主の人	
計	2,131	771	111	128	120	7	485	465	
男	1,011	387	-	81	81	-	312	307	
女	1,120	384	111	47	39	7	173	158	

単位 実数：人

(つづき)

	自営農業だけに従事した人			仕事に従事しなかった人		
	仕事の主の人	家事・育児が 主の人	その他の人	仕事の主の人	家事・育児が 主の人	その他の人
206	201	1	299	39	260	
76	76	-	92	-	92	
130	125	1	207	39	168	

第29表 自営業に従事した年齢別世帯員数 (販売農家)

区分	計	単位 実数：人												
		15～19歳	20～24	25～29	30～34	35～39	40～44	45～49	50～54	55～59	60～64	65～69	70～74	75歳以上
計	1,626	22	41	44	44	67	121	92	158	158	173	213	235	258
男	843	16	26	27	29	33	64	55	75	79	81	99	132	127
女	783	6	15	17	15	34	57	37	83	79	92	114	103	131

第30表 自営農業従事日数別農業就業人口の推移 (販売農家)

区分	男						女								
	計	29日以下	30～59	60～149	150日以上	計	29日以下	30～59	60～149	150日以上	計	29日以下	30～59	60～149	150日以上
平成7年	1,272	287	191	365	429	1,180	241	176	364	399	1,180	241	176	364	399
実数	1,126	262	139	351	374	1,073	263	130	341	339	1,073	263	130	341	339
	531	47	16	118	350	610	71	48	221	270	610	71	48	221	270
平成7年	100.0	22.6	15.0	28.7	33.7	100.0	20.4	14.9	30.8	33.8	100.0	20.4	14.9	30.8	33.8
構成比	100.0	23.3	12.3	31.2	33.2	100.0	24.5	12.1	31.8	31.6	100.0	24.5	12.1	31.8	31.6
	100.0	8.9	3.0	22.2	65.9	100.0	11.6	7.9	36.2	44.3	100.0	11.6	7.9	36.2	44.3

第31表 自営農業に従事した世帯員数(年齢別) (販売農家)

区分	男						女					
	計	29日以下	30～59	60～99	100～149	150日以上	計	29日以下	30～59	60～99	100～149	150日以上
計	843	148	89	138	103	365	783	156	78	156	118	275
15～19歳	-	-	-	-	-	-	-	-	-	-	-	-
20～29	1	-	-	-	1	-	-	-	-	-	-	-
30～39	14	-	2	4	1	7	13	2	3	2	3	3
40～49	77	6	10	16	6	39	78	19	9	8	11	31
50～59	177	34	22	40	23	58	173	44	13	41	29	46
60～64	102	17	10	17	17	41	89	10	13	18	14	34
65歳以上	472	91	45	61	55	220	430	81	40	87	61	161

第32表 自営農業に主として従事した世帯員数(農業就業人口) (販売農家)

区分	計	単位 実数：人												
		15～19歳	20～24	25～29	30～34	35～39	40～44	45～49	50～54	55～59	60～64	65～69	70～74	75歳以上
計	1,141	21	15	9	14	24	41	38	72	92	137	199	224	255
男	531	16	11	6	9	8	16	19	20	32	56	89	124	125
女	610	5	4	3	5	16	25	19	52	60	81	110	100	130

第33表 主に自営農業に従事した世帯員のうち、普段仕事を主とする世帯員数(基幹的農業従事者) (販売農家)

区分	計	単位 実数：人												
		15～19歳	20～24	25～29	30～34	35～39	40～44	45～49	50～54	55～59	60～64	65～69	70～74	75歳以上
計	891	-	2	7	10	13	28	29	54	76	116	174	197	185
男	468	-	2	6	8	8	15	19	19	31	55	86	113	106
女	423	-	-	1	2	5	13	10	35	45	61	88	84	79

第34表 農業労働力保有状態別農家数 (販売農家)

計	単位 実数：戸												
	専従者あり						専従者なし						計
	64歳未満の専従者がいる		男女の専従者がいる		専従者は男子だけ		専従者は女子だけ		男子の準従者がいる		女子の準従者だけ		
386	181	93	200	22	178	130	117	56	29	232	158	129	48

3 経営耕地

第35表 経営耕地面積の推移 (総農家)

区分	経営耕地総面積	田				畑	樹園地				単位 実数：a、比率：%	
		総面積	一毛作	二毛作	その他		総面積	果樹園	茶園	桑園		その他の 果樹園
実数	昭和25年	180,521	113,343	12,570	96,677	4,096	61,337	5,841	4,464	71	130	1,175
	50	157,583	102,555	72,664	20,854	9,037	17,500	37,528	34,757	30	351	2,390
	55	142,589	95,736	60,127	24,431	11,178	12,121	34,732	32,077	17	118	2,520
	60	131,153	89,074	45,962	25,777	17,335	11,897	30,182	27,644	28	-	2,510
	平成2年	116,392	83,540	38,640	21,275	23,625	9,453	23,399	21,668	1	-	1,730
構成比	7	97,682	70,552	43,070	17,683	9,799	7,136	19,994	19,568	-	-	426
	12	87,918	65,040	-	-	-	5,961	16,917	-	-	-	-
	17	80,834	-	-	-	-	-	-	-	-	-	-
	昭和25年	100.0	62.8	7.0	53.6	2.2	34.0	3.2	2.5	0.0	0.1	0.7
	50	100.0	65.1	46.1	13.2	5.7	11.1	23.8	22.1	0.0	0.2	1.5
55	100.0	67.1	42.2	17.1	7.8	8.5	24.4	22.5	0.0	0.1	1.8	
60	100.0	67.9	35.0	19.7	13.2	9.1	23.0	21.1	0.0	-	1.9	
平成2年	100.0	71.8	33.2	18.3	20.3	8.1	20.1	18.6	0.0	-	1.5	
7	100.0	72.2	44.1	18.1	10.0	7.3	20.5	20.0	-	-	0.4	
12	100.0	74.0	-	-	-	6.8	19.2	-	-	-	-	
17	-	-	-	-	-	-	-	-	-	-	-	

注 経営耕地面積には、耕作放棄地(調査日1年間作付けをせず、数年間の間に再び作付けをはっきりした意志のない土地)は含まない。

田のその他とは、過去1年間に稲以外の作物だけを作った田及び過去1年間に作付けをしながら田のことである。

平成17年農林業センサスでは、総農家における各細目について調査されていないので経営耕地総面積のみ記載した。

第36表 経営耕地面積の推移 (販売農家)

区分	経営耕地総面積	田				畑	樹園地				単位 実数：a、比率：%	
		総面積	一毛作	二毛作	その他		総面積	果樹園	茶園	桑園		その他の 果樹園
実数	平成7年	87,902	63,695	37,512	17,421	8,762	5,416	18,791	18,409	-	-	382
	12	79,134	58,915	26,735	13,690	18,490	4,183	16,036	14,841	-	-	1,195
	17	72,383	56,393	22,754	14,383	19,256	3,424	12,566	12,566	-	-	-
構成比	平成7年	100.0	72.5	42.7	19.8	10.0	6.2	21.4	20.9	-	-	0.4
	12	100.0	74.4	33.8	17.3	23.4	5.3	20.3	18.8	-	-	1.5
	17	100.0	77.9	31.4	19.9	26.6	4.7	17.4	17.4	-	-	-

注 経営耕地面積には、耕作放棄地(調査日1年間作付けをせず、数年間の間に再び作付けをはっきりした意志のない土地)は含まない。

田のその他とは、過去1年間に稲以外の作物だけを作った田及び過去1年間に作付けをしながら田のことである。

第37表 経営耕地面積規模別年齢別農業経営者数 (販売農家)

区分	計	0.3ha未満							1.0~1.5			1.5~2.0		2.03.0		3.05.0		5.0ha以上
		9	176	0.3~0.5	0.5~1.0	1.0~1.5	84	35	28	27	27	24	3	27				
計	618	9	176	0.3~0.5	0.5~1.0	1.0~1.5	84	35	28	27	27	24	3	27	22			
男の農業経営者	549	9	149	0.3~0.5	0.5~1.0	1.0~1.5	75	34	27	27	24	3	27	22				
女の農業経営者	69	-	27	0.3~0.5	0.5~1.0	1.0~1.5	9	1	1	1	3	1	3	-				
15~19歳	-	-	-	0.3~0.5	0.5~1.0	1.0~1.5	-	-	-	-	-	-	-	-				
20~24	-	-	-	0.3~0.5	0.5~1.0	1.0~1.5	-	-	-	-	-	-	-	-				
25~29	1	1	1	0.3~0.5	0.5~1.0	1.0~1.5	-	-	-	-	-	-	-	-				
30~34	1	-	-	0.3~0.5	0.5~1.0	1.0~1.5	1	-	-	-	-	-	-	-				
35~39	7	1	2	0.3~0.5	0.5~1.0	1.0~1.5	2	-	-	-	-	-	-	-				
40~44	20	-	3	0.3~0.5	0.5~1.0	1.0~1.5	3	1	3	3	1	1	1	2				
45~49	31	-	6	0.3~0.5	0.5~1.0	1.0~1.5	6	3	2	2	3	3	3	1				
50~54	49	-	14	0.3~0.5	0.5~1.0	1.0~1.5	10	2	2	2	2	2	2	1				
55~59	71	-	11	0.3~0.5	0.5~1.0	1.0~1.5	8	8	5	5	4	4	4	6				
60~64	81	1	26	0.3~0.5	0.5~1.0	1.0~1.5	13	2	2	2	1	1	1	-				
65~69	98	-	22	0.3~0.5	0.5~1.0	1.0~1.5	12	6	5	5	3	3	3	6				
70~74	128	2	31	0.3~0.5	0.5~1.0	1.0~1.5	17	9	7	7	9	9	9	5				
75歳以上	131	5	60	0.3~0.5	0.5~1.0	1.0~1.5	12	4	2	2	3	3	3	1				
農業後継者がいる	252	3	73	0.3~0.5	0.5~1.0	1.0~1.5	41	13	13	13	9	9	9	10				

単位 実数：戸

第38表 専業、兼業農家別経営耕地の状況 (販売農家)

区分	経営耕地 総面積	田のある 農家数	面積計		稲を作った田		稲以外の作物 だけを作った田		何も作らなかった田	
			面積	農家数	面積	農家数	面積	農家数	面積	農家数
計	72,383	552	56,393	37,137	511	257	14,831	170	4,425	
専業農家	28,584	190	22,326	14,809	172	96	6,124	61	1,375	
男子生産年齢人口がいる	14,673	71	11,223	7,775	64	42	2,824	20	624	
男子生産年齢人口がいない	13,911	119	11,103	7,034	108	54	3,300	41	751	
第1種兼業農家	22,798	98	18,514	11,747	89	58	5,223	34	1,544	
第2種兼業農家	21,001	264	15,553	10,581	250	103	3,466	75	1,506	

単位 実数：戸 面積：a

つづき

畑のある 農家数	面積	畑		樹園地	
		普通畑	何も作らなかった畑	樹園地のある 農家数	面積
274	3,424	249	69	263	12,566
99	1,321	91	25	90	4,937
42	683	37	10	35	2,767
57	638	54	15	55	2,170
40	776	37	9	47	3,508
135	1,327	121	35	126	4,121

4 耕地の貸借

第39表 借入耕地面積規模別・年齢5歳階級別農家数 (販売農家)

区分	計	借入耕地なし										5.0ha以上
		0.1ha未満	0.1~0.3	0.3~0.5	0.5~1.0	1.0~1.5	1.5~2.0	2.0~3.0	3.0~5.0	単位 実数：戸		
計	618	349	40	78	46	49	12	7	17	15	5	
15~19歳	-	-	-	-	-	-	-	-	-	-	-	
20~24	-	-	-	-	-	-	-	-	-	-	-	
25~29	1	-	-	-	1	-	-	-	-	-	-	
30~34	1	1	-	-	-	-	-	-	-	-	-	
35~39	7	6	-	-	-	-	-	-	1	-	-	
40~44	20	9	2	3	1	2	1	1	2	2	-	
45~49	31	15	4	5	1	2	-	-	3	1	-	
50~54	49	31	3	5	4	2	1	-	2	-	1	
55~59	71	35	3	7	4	6	2	3	2	7	2	
60~64	81	48	4	13	6	8	1	-	1	1	-	
65歳以上	357	204	24	45	29	29	8	3	6	7	2	

第40表 借入耕地のある農家数と借入耕地面積の推移 (販売農家)

区分	実農家数		借入耕地のある農家数				借入耕地面積				1戸当たり 借入耕地面積
	割合	田	畑	樹園地	計	割合	田	畑	樹園地	単位 農家数：戸、面積：a、比率：%	
平成7年	346	37.6	319	48	25	18,553	21.1	17,488	460	605	53.6
12	351	46.2	320	48	33	20,635	26.1	19,276	360	999	58.8
17	269	43.5	248	32	25	22,016	30.4	20,816	369	831	81.8
平成12/7	1.4	-	0.3	0.0	32.0	11.2	-	10.2	△ 21.7	65.1	9.6
平成17/12	△ 23.4	-	△ 22.5	△ 33.3	△ 24.2	6.7	-	8.0	2.5	△ 16.8	39.1

第41表 貸付耕地面積規模別・年齢5歳階級別農家数 (販売農家)

区分	計	貸付耕地なし										5.0ha以上
		0.1ha未満	0.1~0.3	0.3~0.5	0.5~1.0	1.0~1.5	1.5~2.0	2.0~3.0	3.0~5.0	単位 実数：戸		
計	618	512	30	48	18	7	2	-	-	-	1	
15~19歳	-	-	-	-	-	-	-	-	-	-	-	
20~24	-	-	-	-	-	-	-	-	-	-	-	
25~29	1	1	-	-	-	-	-	-	-	-	-	
30~34	1	1	-	-	-	-	-	-	-	-	-	
35~39	7	6	-	1	-	-	-	-	-	-	-	
40~44	20	18	-	1	1	-	-	-	-	-	-	
45~49	31	27	-	1	2	1	-	-	-	-	-	
50~54	49	38	2	6	1	1	1	-	-	-	-	
55~59	71	61	3	6	-	1	-	-	-	-	-	
60~64	81	64	6	8	2	1	-	-	-	-	-	
65歳以上	357	296	19	25	12	3	1	-	-	1	-	

第42表 貸付耕地のある農家数と貸付耕地面積の推移 (販売農家)

区分	貸付耕地のある農家数										貸付耕地面積					1戸当たり 借入耕地面積	
	実農家数		割合		田	畑	樹園地	計		田	畑	樹園地	割合	田	畑		樹園地
	実農家数	割合	田	畑	樹園地	計	割合	田	畑	樹園地							
実数及び 割合	152	16.5	129	31	7	3,228	4.4	2,812	242	174	21.2		2,090	265	510	20.3	
増減率	△ 7.2	-	△ 18.6	25.8	128.6	△ 11.2	-	△ 25.7	9.5	193.1	△ 4.3		△ 0.5	△ 27.9	△ 16.1	25.6	
平成12/7																	
平成17/12																	

注 貸付耕地面積の割合は、所有耕地総面積に対する割合である。

1戸あたりの貸付耕地面積の1戸当たりとは、貸付農家の1戸当たりである。

第43表 耕作放棄地面積規模別・年齢5歳階級別農家数 (販売農家)

区分	計	耕作放棄地なし										5a未満	10~15	15~20	20~30	30~40	40~50	50a以上
		計	15~19歳	20~24	25~29	30~34	35~39	40~44	45~49	50~54	55~59							
計	618	426	17	32	46	16	35	24	11	11								
15~19歳	-	-	-	-	-	-	-	-	-	-	-	-	-	-	-	-	-	
20~24	-	-	-	-	-	-	-	-	-	-	-	-	-	-	-	-	-	
25~29	1	1	-	-	-	-	-	-	-	-	-	-	-	-	-	-	-	
30~34	1	-	-	-	-	-	-	-	-	-	-	-	-	-	-	-	-	
35~39	7	5	-	-	-	-	-	-	-	-	-	-	-	-	-	-	-	
40~44	20	17	1	-	-	-	-	-	-	-	-	-	-	-	-	-	-	
45~49	31	18	-	1	6	1	1	3	2	1	1	1	2	2	1	1	1	
50~54	49	32	-	2	4	1	3	3	1	1	1	1	3	1	1	1	3	
55~59	71	51	5	3	5	2	2	1	1	1	1	1	1	1	1	1	1	
60~64	81	63	2	4	4	2	1	3	1	1	1	1	3	1	1	1	1	
65歳以上	357	239	9	22	27	11	27	12	4	4	4	4	12	4	4	4	6	

単位 実数：戸

第44表 耕作放棄地のある農家数と耕作放棄地面積の推移 (販売農家)

区分	耕作放棄地のある農家数										耕作放棄地面積					1戸当たり 耕作放棄地面積	
	実農家数		割合		田	畑	樹園地	計		田	畑	樹園地	割合	田	畑		樹園地
	実農家数	割合	田	畑	樹園地	計	割合	田	畑	樹園地							
実数及び 割合	191	20.8	108	103	28	4,466	5.1	1,500	1,934	1,032	23.4		1,946	1,438	1,621	19.3	
増減率	36.1	-	25.9	18.4	114.3	12.1	-	29.7	△ 25.6	57.1	△ 17.5		△ 67.6	△ 20.3	△ 37.8	2.1	
平成12/7																	
平成17/12																	

注 耕作放棄地面積の割合は、経営耕地面積に対する割合である。

1戸あたりの耕作放棄地面積の1戸当たりとは、借入農家の1戸当たりである。

5 農作物

第45表 販売目的の類別作付(栽培)面積 (販売農家)

区分	面積計	稲	麦類	雑穀	いも類	豆類	工芸農作物	野菜類	花き類・花木	種苗・苗木類	飼料用作物	その他の作物	単位 実数：a、比率：%	
													実数	比率
実数	平成7年	80,184	54,875	18,418	10	507	2,187	3,010	95	49	916	115		
	12	64,522	36,077	18,452	-	207	6,689	2,578	431	38	-	50		
	17	68,735	33,587	23,425	-	-	7,840	2,964	293	-	-	-		
増減率	平成12/7	△ 20	△ 34	0	-	△ 59	206	△ 14	354	△ 22	-	△ 57		
	平成17/12	7	△ 7	27	-	-	17	15	△ 32	-	-	-		

注 工芸農作物とは、たばこ、茶、いぐさ、落花生、なたね、こんにやく、ごまなどをいう。
平成12,17年調査では、飼料用作物はその他の作物として調査。

第46表 経営耕地面積規模別販売目的の類別作付(栽培)農家数 (販売農家)

区分	実農家数	稲	麦類	雑穀	いも類	豆類	工芸農作物	野菜類	花き類・花木	種苗・苗木類	飼料用作物	その他の作物	単位 実数：戸、比率：%	
													実数	比率
実数	計	488	427	67	7	73	172	1	162	14	3	10		
	耕作面積なし	1	-	-	-	-	-	-	1	-	-	-		
	0.3ha未満	4	1	-	-	1	1	-	3	1	-	-		
	0.3~0.5	121	101	1	1	12	34	-	28	3	-	2		
	0.5~1.0	186	165	6	2	32	60	-	55	4	-	6		
	1.0~1.5	71	64	8	1	10	32	1	27	3	1	1		
	1.5~2.0	32	30	3	1	5	14	-	16	-	-	1		
	2.0~2.5	14	13	4	1	4	5	-	8	-	-	-		
	2.5~3.0	11	9	3	-	1	3	-	5	1	-	-		
	3.0~4.0	18	14	15	-	1	6	-	5	1	-	-		
構成比	4.0~5.0	8	8	6	-	1	4	-	3	-	-	-		
	5.0ha以上	22	22	21	1	6	13	-	11	1	-	-		
	計	100.0	100.0	100.0	100.0	100.0	100.0	100.0	100.0	100.0	100.0	100.0		
	耕作面積なし	0.2	-	-	-	-	-	-	0.6	-	-	-		
	0.3ha未満	0.8	0.2	-	-	1.4	0.6	-	1.9	7.1	-	-		
	0.3~0.5	24.8	23.7	1.5	14.3	16.4	19.8	-	17.3	21.4	-	20.0		
	0.5~1.0	38.1	38.6	9.0	28.6	43.8	34.9	-	34.0	28.6	66.7	60.0		
	1.0~1.5	14.5	15.0	11.9	14.3	13.7	18.6	100.0	16.7	21.4	33.3	10.0		
	1.5~2.0	6.6	7.0	4.5	14.3	6.8	8.1	-	9.9	-	-	10.0		
	2.0~2.5	2.9	3.0	6.0	14.3	5.5	2.9	-	4.9	-	-	-		
2.5~3.0	2.3	2.1	4.5	-	1.4	1.7	-	3.1	7.1	-	-			
3.0~4.0	3.7	3.3	22.4	-	1.4	3.5	-	3.1	7.1	-	-			
4.0~5.0	1.6	1.9	9.0	-	1.4	2.3	-	1.9	-	-	-			
5.0ha以上	4.5	5.2	31.3	14.3	8.2	7.6	-	6.8	7.1	-	-			

第47表 経営耕地面積規模別販売目的の類別作付(栽培)面積 (販売農家)

区分	単位 実数 : a、比率 : %										
	実農家数	稲	麦類	雑穀	いも類	豆類	工芸農作物	野菜類	花き類・花木	種苗・苗木類	その他の作物
計	68,735	33,587	23,425	176	276	7,840	18	2,964	293	23	133
耕作面積なし	14	-	-	-	-	-	-	14	-	-	-
0.3ha未満	69	8	-	-	1	1	-	48	11	-	-
0.3~0.5	3,493	2,536	12	3	35	550	-	298	49	-	10
0.5~1.0	9,342	6,688	325	61	101	1,222	-	802	24	16	102
1.0~1.5	6,747	3,968	613	80	58	1,198	18	657	146	7	1
1.5~2.0	4,020	2,770	335	10	15	356	-	514	-	-	20
2.0~2.5	2,330	1,379	540	2	31	212	-	166	-	-	-
2.5~3.0	2,265	1,512	485	-	2	134	-	122	10	-	-
3.0~4.0	7,880	3,028	4,110	-	2	619	-	91	30	-	-
4.0~5.0	5,263	2,179	2,396	-	2	642	-	44	-	-	-
5.0ha以上	27,312	9,519	14,609	20	29	2,906	-	208	23	-	-
計	100.0	100.0	100.0	100.0	100.0	100.0	100.0	100.0	100.0	100.0	100.0
耕作面積なし	0.0	-	-	-	-	-	-	0.5	-	-	-
0.3ha未満	0.1	0.0	-	-	0.4	0.0	-	1.6	3.8	-	-
0.3~0.5	5.1	7.6	0.1	1.7	12.7	7.0	-	10.1	16.7	-	7.5
0.5~1.0	13.6	19.9	1.4	34.7	36.6	15.6	-	27.1	8.2	69.6	76.7
1.0~1.5	9.8	11.8	2.6	45.5	21.0	15.3	100.0	22.2	49.8	30.4	0.8
1.5~2.0	5.8	8.2	1.4	5.7	5.4	4.5	-	17.3	-	-	15.0
2.0~2.5	3.4	4.1	2.3	1.1	11.2	2.7	-	5.6	-	-	-
2.5~3.0	3.3	4.5	2.1	-	0.7	1.7	-	4.1	3.4	-	-
3.0~4.0	11.5	9.0	17.5	-	0.7	7.9	-	3.1	10.2	-	-
4.0~5.0	7.7	6.5	10.2	-	0.7	8.2	-	1.5	-	-	-
5.0ha以上	39.7	28.3	62.4	11.4	10.5	37.1	-	7.0	7.8	-	-

第48表 販売目的で栽培している果樹の栽培農家数と栽培面積 (販売農家)

栽培実農家数計	単位 農家数 : 戸、面積 : a										
	栽培面積	ぶどう		もも		温州みかん		なつみかん		その他のかんきつ類	
	栽培面積	栽培農家数	栽培面積	栽培農家数	栽培面積	栽培農家数	栽培面積	栽培農家数	栽培面積	栽培農家数	栽培面積
222	11,373	80	2,620	1	146	8,301	-	9	-	9	88

(つづき)

栽培農家数	かき		くり		うめ		その他の果樹	
	栽培面積	栽培農家数	栽培面積	栽培農家数	栽培面積	栽培農家数	栽培面積	栽培農家数
6	36	8	25	9	35	17	266	7
								118

6 施設園芸

第49表 施設園芸の施設のある農家数と施設面積の推移 (販売農家)

単位 実数：戸、面積：a

区分	施設のある農家	ハウス		ガラス室	
		農家数	面積	農家数	面積
昭和50年	29	29	214	-	-
55	57	57	596	-	-
60	48	48	483	-	-
平成2年	60	60	923	-	-
7	66	66	1,007	-	-
12	66	66	923	-	-
17	70	70	1,318	-	-

第50表 施設面積規模別農家数 (販売農家)

単位 実数：戸

区分	農家数
計	70
1a 未満	2
1～5	3
5～10	11
10～20	25
20～30	16
30～50	9
50a 以上	4

第51表 過去1年間に施設に販売目的で作物を栽培した農家数と栽培面積 (販売農家)

単位 農家数：戸、面積：a

栽培実農家数	野菜類		花き類・花木		果樹類		種苗類		その他の作物	
	栽培農家数	栽培面積	栽培農家数	栽培面積	栽培農家数	栽培面積	栽培農家数	栽培面積	栽培農家数	栽培面積
70	55	944	5	76	14	261	-	-	-	-

7 家畜

第52表 家畜飼養頭羽数の推移 (販売農家)

区分	乳用牛		肉用牛		豚		採卵鶏		ブロイラー	
	飼養農家	頭数	飼養農家	頭数	飼養農家	頭数	飼養農家	頭数	飼養農家	羽数
昭和25年	915	932	84	218
55	7	155	11	645	32	2,097	21	17,094	9	366,000
60	5	136	9	774	16	1,596	23	14,480	6	394,000
平成2年	3	151	5	461	5	550	4	7,500	3	148,000
7	3	213	5	612	3	463	5	8,500	4	286,000
12	3	201	3	524	1	X	2	X	5	331,500
17	3	173	3	433	2	X	3	258,000
昭和25年	1.0	...	2.6
飼養農家1戸当り	55	22.1	58.6	814.0	...	40,666.7
60	60	27.2	86.0	99.8	...	65,666.7
平成2年	7	50.3	92.2	110.0	...	629.6
7	7	71.0	122.4	154.3	...	1,875.0
12	12	67.0	174.7	X	...	1,700.0
17	17	57.7	144.3	X

単位 農家数：戸、頭数：頭、羽数：羽

第53表 販売目的で2歳以上の乳用牛飼養頭数規模別農家数 (販売農家)

飼養農家数	単位 実数：戸										
	1～4頭	5～6	7～9	10～14	15～19	20～29	30～49	50～79	80～99	100～149	150頭以上
3	-	-	-	-	-	-	1	2	-	-	-

第54表 販売目的の肉用牛飼養頭数規模別農家数 (販売農家)

区分	単位 実数：戸							
	1～4頭	5～9	10～19	20～29	30～49	50～99	100～149	150頭以上
和牛(肥育中)	-	-	-	-	-	-	-	-
和牛と乳用種の交雑種(肥育中)	X	1	X	1	X	X	X	X
乳用種	1	X	X	X	X	X	X	2

第55表 販売目的の排卵鶏飼養羽数規模別農家数 (販売農家)

飼養農家数	単位 実数：戸											
	100羽未満	100～300	300～500	500～1000	1000～2000	2000～3000	3000～5000	5000～10000	10000～50000	50000～100000	100000頭以上	
2	X	X	X	X	X	X	X	X	X	X	X	X

第56表 販売目的のブロイラー飼養羽数規模別農家数 (販売農家)

飼養農家数	単位 実数：戸										
	3000羽未満	3000～5000	5000～10000	10000～30000	30000～50000	50000～100000	100000～300000	300000頭以上			
3	-	-	-	-	1	1	1	1	-	-	-

8 農作業の請負、農業雇用等

第57表 経営耕地面積規模別水稲作作業を委託した農作業種類別農家数 (販売農家)

区分	水稲作作業を委託した経営体数	水稲作の作業種類別経営体数										単位 実数：戸		
		全作業		作業別に委託した									稲刈・脱穀	乾燥・調製
		実経営体数	育苗	耕起・代かき	田植え	防除	60	166	101	166				
計	312	53	260	69	29	60	166	101	166	101	166	166		
0.3ha未満	-	-	-	-	-	-	-	-	-	-	-	-		
0.3~0.5	101	32	70	21	10	18	42	37	42	37	44	44		
0.5~1.0	129	18	111	34	10	28	67	42	67	42	72	72		
1.0~1.5	43	2	41	6	4	8	32	12	32	12	28	28		
1.5~2.0	20	1	19	1	3	4	13	4	13	4	13	13		
2.0~2.5	4	-	4	1	-	-	3	1	3	1	2	2		
2.5~3.0	3	-	3	1	-	-	2	-	2	-	1	1		
3.0~4.0	5	-	5	2	-	-	3	3	3	3	2	2		
4.0~5.0	1	-	1	-	-	-	1	-	1	-	1	1		
5.0ha以上	6	-	6	3	2	2	3	2	3	2	3	3		

第58表 耕種部門別の作業を受託した農家数および受託面積 (販売農家)

区分	計	単位 農家数：戸、面積：a				
		水稲作	麦作	大豆作	野菜作	果樹作
農作業を受託した農家数	31	29	4	5	-	-
受託作業面積	9,537	7,865	986	686	-	-

第59表 経営耕地面積規模別農作業を受託した農家の事業部門別農家数及び受託作業面積（販売農家）

区分	よその農作業を受託した農家数										単位 農家数：戸、面積：a			
	実経営体数					耕種部門の作業を受託した経営体数					水稲作の全作業を請負った		水稲作の部分作業を請負った	
	実経営体数	水稲作	麦作	大豆作	その他の作物	水稲作	麦作	大豆作	農家数	面積	農家数	面積	農家数	面積
計	31	29	4	5	-	31	29	4	5	-	21	582	29	865
耕地面積なし	-	-	-	-	-	-	-	-	-	-	-	-	-	-
0.3ha未満	-	-	-	-	-	-	-	-	-	-	-	-	-	-
0.3～0.5	1	1	-	-	-	1	-	-	-	-	-	-	-	-
0.5～1.0	1	1	-	1	-	1	-	-	-	-	-	1	10	
1.0～1.5	5	5	1	1	-	5	1	1	1	-	8	116	1	20
1.5～2.0	4	4	-	-	-	4	-	-	-	-	-	4	70	
2.0～2.5	2	2	-	-	-	2	-	-	-	-	-	-	-	
2.5～3.0	2	2	-	-	-	2	-	-	-	-	-	2	110	
3.0～4.0	2	2	-	-	-	2	-	-	-	-	-	-	-	
4.0～5.0	4	4	-	-	-	4	-	-	-	-	-	12	210	
5.0ha以上	10	8	3	3	-	10	3	3	3	-	13	466	9	445

(つづき)

区分	耕起・代かき		田植え		防除		稲刈・脱穀		乾燥・調製	
	農家数	面積	農家数	面積	農家数	面積	農家数	面積	農家数	面積
計	35	728	52	870	-	-	88	1,908	144	2,912
耕地面積なし	-	-	-	-	-	-	-	-	-	-
0.3ha未満	-	-	-	-	-	-	-	-	-	-
0.3～0.5	-	-	-	-	-	-	1	20	-	-
0.5～1.0	1	20	1	20	-	-	-	-	-	-
1.0～1.5	2	30	4	58	-	-	4	60	16	270
1.5～2.0	4	37	9	157	-	-	18	350	31	630
2.0～2.5	3	125	2	50	-	-	3	100	2	50
2.5～3.0	1	40	1	40	-	-	7	120	16	200
3.0～4.0	3	45	5	105	-	-	10	265	12	305
4.0～5.0	11	182	13	263	-	-	26	544	51	1,037
5.0ha以上	10	249	17	177	-	-	19	449	16	420

9 農用機械

第60表 農用機械の所有台数 (販売農家)

計	動力耕運機・農用トラクター			動力防除機	動力田植機	バインダー	自脱型 コンバイン	米麦用 乾燥機
	実農家数	15馬力未満	15～30					
556	490	157	74	330	386	-	219	-

単位 実数：台

10 農業経営の特徴

第61表 法人形態別農家数 (販売農家)

計	法人化していない		法人化している農家数		会社	株式会社	有限会社	合名・合資会社
	実農家数	30馬力以上	15～30	74				
618	490	157	74	330	386	-	219	-

単位 実数：戸

第62表 経営耕地面積規模別家族経営協定の有無、簿記記帳の有無、青色申告の有無別農家数 (販売農家)

区分	計	家族経営協定		簿記記帳		青色申告	
		結んでいる	結んでいない	している	していない	している	していない
経営耕地面積なし	618	37	581	60	558	153	465
0.3ha未満	2	-	2	1	1	1	1
0.3～0.5	7	-	7	1	6	3	4
0.5～1.0	176	8	168	8	168	36	140
1.0～1.5	237	10	227	21	216	56	181
1.5～2.0	84	8	76	7	77	22	62
2.0～2.5	35	4	31	5	30	6	29
2.5～3.0	16	3	13	6	10	6	10
3.0～4.0	12	1	11	2	10	6	6
4.0～5.0	19	-	19	2	17	3	16
5.0ha以上	8	-	8	1	7	4	4
計	22	3	19	6	16	10	12

単位 実数：戸

第63表 農業生産関連事業を行っている農家の事業種類別農家数 (販売農家)

計	農業生産関連事業を行っている農家数		事業種類別農家数	
	農業生産関連事業を行っている農家数	484	農産加工	直販
618	134	4	132	1
			観光農園	その他
				11

単位 実数：戸

第 64 表 契約生産を行っている農家の契約対象主位部門別農家数 (販売農家)

計	契約生産対象主位部門別											複合経営	
	稲作	麦類作	雑穀・ いも類・ 豆類	工業 農作物	露地野菜	施設野菜	果樹類	花き・ 花木	その他 の作物	肉用牛	養豚		養鶏
618	72	14	-	1	3	5	10	-	-	-	-	-	39

単位 実数：戸

第 65 表 専兼業農家別、経営耕地面積規模別生産組織に参加している農家数 (販売農家)

区 分	実農家数	参加している組織			オペレーターと して従事
		機械・施設の共同利用	委託を受けて農作業を行う組織	協業経営体	
計	113	67	63	-	16
専業農家	35	22	19	-	6
男子生産年齢人口がいる	12	10	5	-	5
第 1 種兼業農家	28	20	10	-	8
第 2 種兼業農家	50	25	34	-	2
0.3ha 未満	-	-	-	-	-
0.3 ～ 0.5	27	12	19	-	2
0.5 ～ 1.0	41	27	22	-	-
1.0 ～ 1.5	18	10	12	-	6
1.5 ～ 2.0	6	2	4	-	3
2.0 ～ 2.5	2	1	1	-	-
2.5 ～ 3.0	2	1	1	-	1
3.0 ～ 4.0	2	2	-	-	-
4.0 ～ 5.0	3	3	-	-	-
5.0ha 以上	12	9	4	-	4

単位 実数：戸

第 66 表 環境保全型農業に取り組みている農家の取組み対象主位作物別農家数 (販売農家)

計	環境保全型農業に取り 組んでいない農家数	取組対象主位作物別農家数			その他の作物
		稲	野菜	果樹	
618	422	41	19	42	94
	196				

単位 実数：戸

第 67 表 環境保全型農業に取り組みている農家の取組み形態別農家数 (販売農家)

計	化学肥料の低減の取組み		化学肥料・農薬の施用		
	農薬の低減の取組み		堆肥による土づくり		
	している	していない	している	していない	
196	105	91	147	106	90

単位 実数：戸

利用者のために

利用者のために

1 2005年農林業センサスの概要

(1) 調査の目的

2005年世界農林業センサスは、農林業・農山村の基本構造の現状とその動向を明らかにするとともに、土地・労働力等の資源送料を明らかにし、農林業施策の立案、推進に必要な基礎的かつ総合的な統計資料を整備し提供することなどを目的として実施されたものである。

(2) 調査の沿革

昭和25年の1950年世界農業センサス以降10年目ごとに国際条約に基づく世界農業センサス（昭和35年からは、林業センサスも同時に実施）が実施されていて、その中間年に我が国独自の農業センサスが実施されている。2005年農林業センサスは、後者に該当し、通算して12回目のものである。

(3) 調査体系等

2005年世界農林業センサスの体系及び調査方法などは、下表のとおりである。

調査の種類		調査対象	調査組織	調査期日	
農林業 経営体調査	農業事業 体調査	農家調査	農家の全数	農林水産省－都道府県 －市区町村－指導員－ 調査員	平成17年2月1日（沖縄 県は平成16年12月1日）
		農家以外の農 業事業体調査	協業経営体、会社等 の全数	農林水産省－都道府県 －市区町村－指導員－ 調査員	同 上
	農業サービス事業体調 査		農業サービス事業体 の全数	農林水産省－都道府県 －市区町村－指導員－ 調査員	同 上
	林業事業 体調査	林家調査	林家の全数	農林水産省－都道府県 －市区町村－指導員－ 調査員	同 上
		林家以外の林 業事業体調査	会社等の全数	農林水産省－都道府県 －市区町村－指導員－ 調査員	同 上
	林業サービス事業体調 査		林業サービス事業体 の全数	農林水産省－都道府県 －市区町村－指導員－ 調査員	同 上
農山村地域 調査	農業集落調査		農業集落の全数	農林水産省－地方農政 局等－取りまとめ統 計・情報センター－統 計・情報センター	同 上
	林業地域調査		林業地域の全数	同 上	同 上

2 利用上の注意

(1) 数値について

ア この結果概要の数値は、確定値ではなく概数値である。

なお、確定値は平成 19 年 3 月までに農林水産省が刊行物として公表する。

イ 解説の数値についてはラウンドしてあるため、総数とその内訳を合計したものとが一致しない場合がある。

また、解説中の各表の増減数、増減率、構成比や統計表中の構成比等は、ラウンド前の原数値により算出しているため、表上の数値で算出したものと若干の差が生じる場合もある。

ウ 定義の変更

解説及び統計表中で 1985 年（昭和 60 年）以前は、農業事業体の定義が「旧定義」のため数値の取扱いにはご注意ください。

（旧定義）

経営耕地面積が東日本 10 a 以上、西日本 5 a 以上又はそれ未満でも農産物販売金額が一定金額以上（例外規定）

（新定義）

平成 12 年世界農林業センサスより、経営耕地面積が 10 a 以上またはそれ未満でも農産物販売金額が一定金額以上（例外規定）

エ 表中に使用した符号は、次のとおりである。

「－」は事実のないもの

「…」は調査を欠くもの

「0」は単位に満たないもの

「△」は減少したもの

「x」は個人、法又はその他の団体の個々の秘密に属する事項を秘匿するため、統計数値を公表しないもの

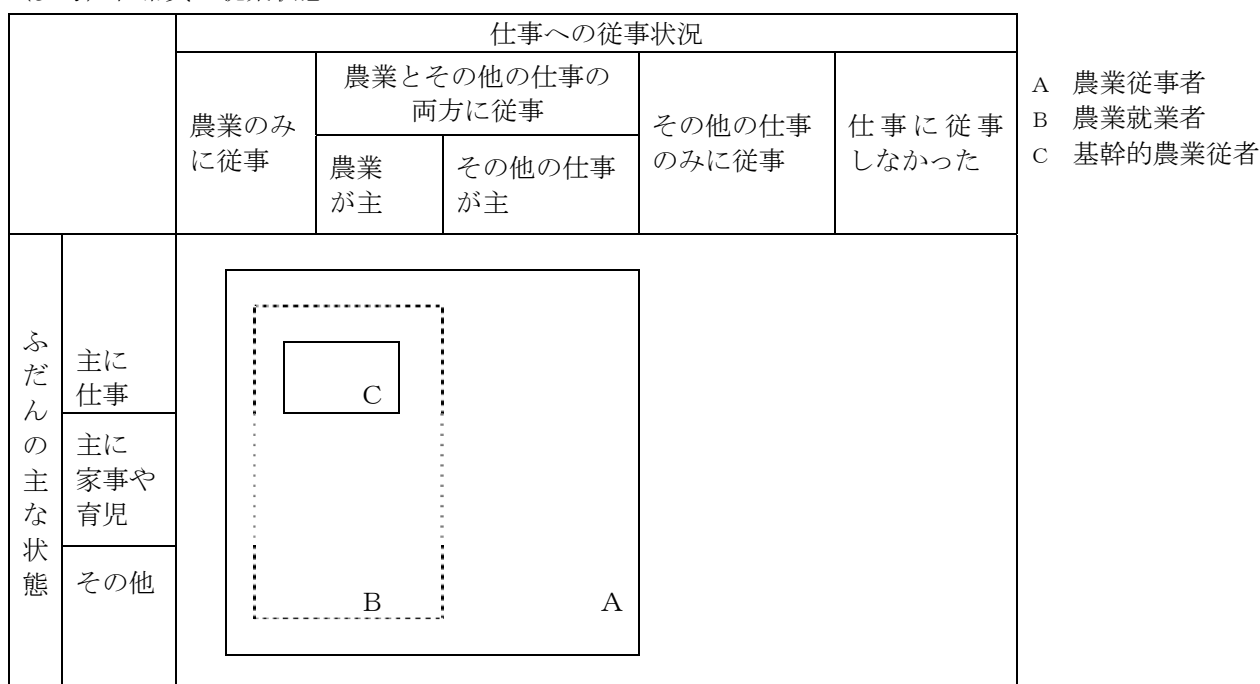
(2) 定義及び約束事項

農業経営体	<p>農産物の生産を行うか又は委託を受けて農作業を行い、生産又は作業に係る面積・頭羽数が、次の規定にいずれかに該当する事業を行う者をいう。</p> <p>ア 経営耕地面積が 30 アール以上の規模の農業</p> <p>イ 農作業の作付面積又は栽培面積、家畜の飼養頭羽数又は出荷羽数その他の事業の規模が次の農業経営体の外形基準以上の規模の農業</p> <table border="0"> <tr> <td>①露地野菜作付面積</td> <td>15アール</td> </tr> <tr> <td>②施設や最栽培面積</td> <td>350平方メートル</td> </tr> <tr> <td>③果樹栽培面積</td> <td>10アール</td> </tr> <tr> <td>④露地花き栽培面積</td> <td>10アール</td> </tr> <tr> <td>⑤施設花き栽培面積</td> <td>250平方メートル</td> </tr> <tr> <td>⑥搾乳牛飼養頭数</td> <td>1頭</td> </tr> <tr> <td>⑦肥育牛飼養頭数</td> <td>1頭</td> </tr> <tr> <td>⑧豚飼養頭数</td> <td>15頭</td> </tr> <tr> <td>⑨採卵鶏飼養羽数</td> <td>150羽</td> </tr> <tr> <td>⑩ブロイラー年間出荷羽数</td> <td>1,000羽</td> </tr> <tr> <td>⑪その他</td> <td>調査期間1年間における農業生産物の総販売額50万円に相当する事業の規模</td> </tr> </table> <p>ウ 農作業の受託の事業</p>	①露地野菜作付面積	15アール	②施設や最栽培面積	350平方メートル	③果樹栽培面積	10アール	④露地花き栽培面積	10アール	⑤施設花き栽培面積	250平方メートル	⑥搾乳牛飼養頭数	1頭	⑦肥育牛飼養頭数	1頭	⑧豚飼養頭数	15頭	⑨採卵鶏飼養羽数	150羽	⑩ブロイラー年間出荷羽数	1,000羽	⑪その他	調査期間1年間における農業生産物の総販売額50万円に相当する事業の規模
①露地野菜作付面積	15アール																						
②施設や最栽培面積	350平方メートル																						
③果樹栽培面積	10アール																						
④露地花き栽培面積	10アール																						
⑤施設花き栽培面積	250平方メートル																						
⑥搾乳牛飼養頭数	1頭																						
⑦肥育牛飼養頭数	1頭																						
⑧豚飼養頭数	15頭																						
⑨採卵鶏飼養羽数	150羽																						
⑩ブロイラー年間出荷羽数	1,000羽																						
⑪その他	調査期間1年間における農業生産物の総販売額50万円に相当する事業の規模																						
個人経営体	上記「農業経営体」の規定のうち、世帯単位で事業を行う者をいう。																						
法人経営体	上記「農業経営体」の規定のうち、法人化して事業を行う者をいう。																						
農業経営体のうち家族経営	上記「農業経営体」のうち個人経営体（農家）及び法人経営体のうち一戸一法人をいう。																						
農家	平成17年2月1日現在（沖縄県にあつては、平成16年12月1日現在）の経営耕地面積が10a以上の農業を営む世帯又は経営耕地面積が10a未満であっても調査期日前1年間の農産物販売金額が15万円以上あった世帯（例外規定農家）をいう。																						
販売農家	経営耕地面積が30a以上又は農産物販売金額が50万円以上の農家をいう。																						
自給的農家	経営耕地面積が30a未満かつ農産物販売金額が50万円未満の農家をいう。																						
主副業別分類	農業所得と農業労働力の状況を組み合わせて農業生産の担い手農家をより鮮明に析出する農家分類として、1995年センサスから採用された。																						
主業農家	農業所得が主（農家所得の50%以上が農業所得）で、65歳未満の農業従事60日以上の方がいる農家をいう。																						
準主業農家	農外所得が主で、65歳未満の農業従事60日以上の方がいる農家をいう。																						
副業的農家	65歳未満の農業従事60日以上の方がいない農家をいう。主業農家、準主業農家以外の農家。																						
農業専従者	調査期日前1年間に農業に150日以上従事した者をいう。																						
農業主従別分類	家族経営構成員（経営者と経営構成員）の農業従事日数と農業以外の仕事への従事日数の比較により農業の担い手を析出するための分類として、2000年世界農林業センサスから採用された。																						

経営者	その世帯の農業経営に責任を持つ者をいう。 なお、センサスでは、一つの世帯に複数の経営者がいる場合は、便宜的に何れか一人を経営者とした。
経営構成員	経営者以外で自営農業に30日以上従事する世帯員及び他出の農業後継者をいう。
農業従事が主	家族経営構成員の自営農業従事日数の合計が自営農業以外の仕事に従事した日数の合計を上回る(同数を含む。)農家をいう。
農業従事が従	家族経営構成員の自営農業従事日数の合計が自営農業以外の仕事に従事した日数の合計を下回る農家をいう。
単一経営農家	農産物販売金額のうち、主位部門の販売金額が8割以上の農家をいう
準単一複合経営農家	農産物販売金額のうち、主位部門の販売金額が6割以上8割未満の農家をいう。
複合経営農家	農産物販売金額のうち、主位部門の販売金額が6割未満の農家をいう。
農業投下労働規模別分類	農業経営に投下された総労働量を標準化した値で比較するため、2000年世界農林業センサスから採用された。年間農業労働時間1,800時間(1日8時間換算で225日/人)を1単位の農業労働単位とし、農業経営に投下された総労働日数を225日で除した値により分類を行うものである。
準農業専従者	調査期日前1年間の農業従事日数が60～150日の者をいう。
家族経営構成別分類	家族経営の労働力構成、経営への家族の参画状況等を明らかにするため、家族経営構成員の世代構成による分類として、2000年世界農林業センサスから採用した。
一世代家族経営	家族経営構成員が、経営主一人又は経営主夫婦等一世代で構成されるものをいう。なお、経営主とその兄弟による経営は一世代とした。
二世代家族経営	家族経営構成員が、経営主と子又は経営主と親父は経営主と孫等二世代で構成されるものをいう。
三世代家族経営	経営主、子及び孫等三世代で構成されるものをいう。なお、経営主のおじ、おば、いとこ等を含むものは三世代等とした。
専業農家	世帯員の中に兼業従事者(調査期日前1年間に30日以上雇用兼業に従事した者又は調査期日前1年間に販売金額が15万円以上ある自営兼業に従事した者)が1人もいない農家をいう。
兼業農家	世帯員のなかに兼業従事者が1人以上いる農家をいう。
第1種兼業農家	農業所得を主とする兼業農家をいう。
第2種兼業農家	農業所得を従とする兼業農家をいう。

農業後継者	次の代で親の農業経営を継承することが確認されている者をいう。
あとつぎ	次の代で家を継承する予定の者をいう。なお、複数の子がいて誰に継承させるかが決まっていない場合は、時系列比較を行うために、便宜上同居している最年長の男の子供とした。
農業従事者	満15歳以上の世帯員のうち、調査期日前1年間に農業に従事した者をいう。
農業就業人口	調査期日前1年間に「農業のみに従事した世帯員」及び「農業と兼業の双方に従事したが、農業の従事日数の方が多し世帯員」のことをいう。
基幹的農業従事者	農業に主として従事した世帯員(農業就業人口)のうち、調査期日前1年間のふだんの主な状態が「仕事に従事していた者」のことをいう。

(参考) 世帯員の就業状態



経営耕地	農家が経営する耕地(田、畑、樹園地の計)をいう。経営耕地は自己所有地と借入耕地に区分される。
借入耕地	他人から耕作を目的に借り入れている耕地をいう。
貸付耕地	他人に貸し付けている自己所有耕地をいう。
耕作放棄地	以前耕地であったもので、過去1年間以上作物を栽培せず、しかも、この数年の間に再び耕作するはっきりした意志のない土地をいう。
農業生産関連事業	自己生産農産物を利用した加工、直販や観光農園等農業経営に付帯する事業をいう。
契約生産	予め特定の者(スーパー等小売店を含む。)と売買契約をして農業生産を行っているものをいう。
協業経営体	法人格の有無に係らず2戸以上の世帯又は世帯員が農業経営に関し、栽培、生産、販売、収支決算等に一切の過程を共同で行い収益を分配している事業体をいう。

大牟田市の農業

—2005年 農林業センサス結果報告—

平成18年 7月発行

編集発行 大牟田市総務部総務課

大牟田市有明町2丁目3番地

電話 0944 (41) 2551

