

大牟田市の農業

2000年 農業センサス結果報告

大牟田市

(統計報告 第104号)

大牟田市民憲章

制定 昭和 57 年 7 月 21 日

私たちは、三池山と有明の海に抱かれ、燃ゆる石のふる里に住む
大牟田市民です。

私たちは、みずからの責任において、互いに力を合わせ、未来に
はばたく大牟田の町をきずくため、この憲章を定めます。

活気ある豊かな町にしましょう。

自然と調和したきれいな町にしましょう。

教育を重んじ、文化をはぐくむ、健やかな町にしましょう。

親切な、心あたたかい町にしましょう。

きまりを守り明るい町にしましょう。



はじめに

本書は、平成 12 年 2 月 1 日現在で実施された 2000 年世界農林業センサスの結果をまとめたものです。

農林業センサスは、我が国の農林業の実態を明らかにすることを目的として、全国の農家、林家などすべての農林業を営む事業体を対象に実施した農林業に関する最も基本的な調査で、「農林業に関する国勢調査」ともいうべき調査です。

我が国の農林業は、国民生活にとって欠かすことのできない食料の安定供給という基本的役割に加えて、地域経済社会の維持や国土・環境の保全など、重要な役割を担っていますが、その一方で、労働力の減少・高齢化による農地の減少・遊休化や過疎化の進行などの課題を抱えています。

農林水産省では、これらの諸課題に対応するため、約 40 年ぶりに農業基本法の見直しを行い、新たに「食料・農業・農村基本法」を制定しました（平成 11 年 7 月）。

2000 年世界農林業センサスは、この「食料・農業・農村基本法」を受けて今後具体化される各種の農業施策を企画・実施する際の重要なデータとなるほか、農山村地域の整備等、町づくりに欠かせない基礎的な統計資料を提供するものです。

本書は、この農林業センサスの集計結果から、本市に関する主要な項目を掲載していますので、これからの農業行政はもとより各分野で大いに活用されれば幸いです。

最後に、本センサスにご協力いただいた農家、林家ならびに調査員各位に対し、厚く御礼申しあげます。

平成 14 年 月

大牟田市行政管理部総務課

目 次

2000年世界農林業センサスからみた大牟田市の農業（概要）

農家調査結果

1 農家数

(1) 総農家数	2
(2) 経営耕地規模別農家数（販売農家）	3
(3) 主副業別農家数（販売農家）	4
(4) 専兼業別農家数（販売農家）	5
(5) 農産物販売金額規模別農家数（販売農家）	5

2 農家人口と就業構造

(1) 農家人口	6
(2) 就業状態（販売農家）	8
(3) 農業後継者の状況（販売農家）	10

3 土地

(1) 経営耕地	11
(2) 貸付耕地	12

4 農業生産（販売農家）

(1) 農産物販売金額1位の部門別農家数	13
(2) 作物の生産（露地）	13
(3) 施設園芸	14
(4) 家畜	14

5 農業経営の取組（販売農家）

(1) 契約生産	15
(2) 環境保全型農業への取組	15

統計表

1 農家数

第1表 専兼業別農家数の推移	18
第2表 専兼業別農家数（販売農家）	18
第3表 経営耕地面積規模別農家数の推移（販売農家）	19
第4表 （参考）都府県の経営耕地面積規模別農家数（販売農家）	19
第5表 主副業別農家数（販売農家）	19
第6表 農業主従別農家数（販売農家）	19
第7表 専兼業別にみた農産物販売金額規模別農家数（販売農家）	20
第8表 経営耕地規模別農産物販売金額規模別農家数（販売農家）	20
第9表 農産物販売金額1位の部門別農家数（販売農家）	20
第10表 農業経営組織別農家数（販売農家）	21
第11表 農業投下労働規模別農家数（販売農家）	21
第12表 農業労働力保有状態別農家数（販売農家）	22

第 13 表	家族経営構成別農家数（販売農家）	22
第 14 表	家族構成別農家数（販売農家）	22
第 15 表	農業後継者の有無別農業後継者の就業状態別農家数（販売農家）	22
第 16 表	あとつぎ予定者の有無別あとつぎ予定者の就業状態別農家数（自給的農家）	23
第 17 表	借入耕地面積規模別農家数	23
第 18 表	貸付耕地面積規模別農家数	23
第 19 表	耕作放棄地面積規模別農家数	23
2	農家人口	
第 20 表	農家人口の推移（総農家）	24
第 21 表	年齢階層別世帯員数	24
第 22 表	（参考）年齢構造指数	24
第 23 表	年齢別の農業経営者数（販売農家）	24
第 24 表	年齢階層別農家人口の推移（総農家）	25
第 25 表	家族経営構成別農家数（販売農家）	25
第 26 表	農家世帯員の就業状態の推移（販売農家）	25
第 27 表	農業従事者数の推移（販売農家）	26
第 28 表	就業状態別世帯員数（販売農家）	26
第 29 表	自営業に従事した年齢別世帯員数（農業従事者数）	27
第 30 表	自営農業従事日数別農業就業人口の推移（販売農家）	27
第 31 表	自営農業に従事した世帯員数（年齢別）（販売農家）	27
第 32 表	自営農業に主として従事した世帯員数（農業就業人口）（販売農家）	28
第 33 表	主に自営農業に従事した世帯員のうち、普段仕事を主とする世帯員数（基幹的農業従事者）（販売農家）	28
第 34 表	農業労働力保有状態別農家数（販売農家）	28
3	経営耕地	
第 35 表	経営耕地面積の推移（総農家）	29
第 36 表	経営耕地面積の推移（販売農家）	29
第 37 表	経営耕地の内訳（販売農家）	30
4	耕地の貸借	
第 38 表	借入耕地のある農家数と借入耕地面積の推移（総農家）	31
第 39 表	借入耕地のある農家数と借入耕地面積の推移（販売農家）	31
第 40 表	貸付耕地のある農家数と貸付耕地面積の推移（総農家）	31
第 41 表	貸付耕地のある農家数と貸付耕地面積の推移（販売農家）	32
第 42 表	耕作放棄地のある農家数と耕作放棄地面積の推移（総農家）	32
第 43 表	耕作放棄地のある農家数と耕作放棄地面積の推移（販売農家）	32
5	農作物	
第 44 表	販売目的の類別作付（栽培）面積（販売農家）	33
第 45 表	経営耕地面積規模別販売目的の類別作付（栽培）農家数（販売農家）	33
第 46 表	経営耕地面積規模別販売目的の類別作付（栽培）面積（販売農家）	34
第 47 表	販売目的で栽培している果樹の栽培農家数と栽培面積（販売農家）	34

6	施設園芸	
第48表	施設園芸の施設のある農家数と施設面積の推移（販売農家）	35
第49表	施設面積規模別農家数（販売農家）	35
第50表	過去1年間に施設に販売目的で作物を栽培した農家数と栽培面積（販売農家）	35
7	家畜	
第51表	家畜飼養頭羽数の推移（販売農家）	36
第52表	販売目的で2歳以上の乳用牛飼養頭数規模別農家数（販売農家）	36
第53表	販売目的の肉用牛飼養頭数規模別農家数（販売農家）	36
第54表	販売目的の肥育豚飼養頭数規模別農家数（販売農家）	37
第55表	販売目的の採卵鶏飼養羽数規模別農家数（販売農家）	37
第56表	販売目的のプロイラー出荷羽数規模別農家数（販売農家）	37
8	農作業の請負，農業雇用等	
第57表	経営耕地規模別の農作業をよそに請負させた農家数（販売農家）	38
第58表	経営耕地規模別のよその農作業を請負った農家数と請負面積（販売農家）	39
9	農用機械	
第59表	農業用機械の所有台数（販売農家）	40
10	農業経営の特徴	
第60表	法人形態別農家数（販売農家）	40
第61表	家族経営協定の有無別農家数（販売農家）	40
第62表	家族経営協定の取り決め内容別農家数（販売農家）	40
第63表	農業生産関連事業を行っている農家の事業種類別農家数（販売農家）	41
第64表	契約生産を行っている農家の契約生産対象主位部門別農家数（販売農家）	41
第65表	環境保全型農業に取り組んでいる農家の取組み対象主位作物別農家数（販売農家）	41
第66表	環境保全型農業に取り組んでいる農家の取組み形態別農家数（販売農家）	41
第67表	家畜ふん尿処理別農家数（販売農家）	42
第68表	農業経営組織別認定農業者がいる農家数（販売農家）	42

利用者のために

1	2000年世界農林業センサスの概要	
(1)	調査の目的	44
(2)	調査の沿革	44
(3)	調査体系等	44
2	利用上の注意	
(1)	数値について	45
(2)	定義及び約束事項	46

2000年世界農林業センサスからみた 大牟田市の農業（概要）

農家調査結果

1 農家数

(1) 総農家数

～総農家数は1,212戸(前回比16.5%減)～

平成12年2月1日現在における総農家数は1,212戸で、前回(平成7年調査。以下同じ)に比べ240戸(16.5%)減少した。

このうち、販売農家数は159戸(17.3%)減少し760戸(総農家数に占める割合62.7%)となり、自給的農家数は81戸(15.2%)減の452戸(総農家数に占める割合37.3%)となった。

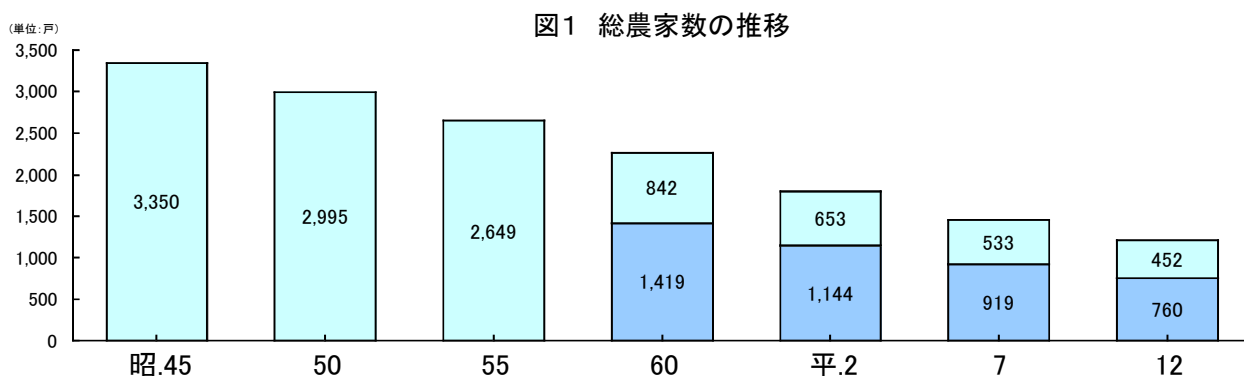


表1 農家数の推移

単位 実数: 戸, 比率: %

区分		昭.45	50	55	60	平.2	7	12
実数	総数	(3,350)	(2,995)	(2,649)	(2,491)	2,261	1,797	1,452
	販売農家	1,419	1,144	919	760
	自給的農家	842	653	533	452
前回比	総数	...	(10.6)	(11.6)	(6.0)	20.5	19.2	16.5
	販売農家	19.4	19.7	17.3
	自給的農家	22.4	18.4	15.2

注: 昭和45～60年の()内は旧定義(経営耕地面積5a以上)による農家数及び増減率である。

昭和60年以降の農家数は、新定義(経営耕地面積10a以上)により集計したものである。

は、マイナスを示す(以下の各図表において同じ。)

【農家】

農家... 調査日現在の経営耕地面積が10a以上の農業を営む世帯又は経営耕地面積が10a未満であっても調査日前1年間の農産物販売金額が15万円以上の世帯

販売農家... 経営耕地面積が30a以上又は農産物販売金額が50万円以上の農家

自給的農家... 経営耕地面積が30a未満かつ農産物販売金額が50万円未満の農家

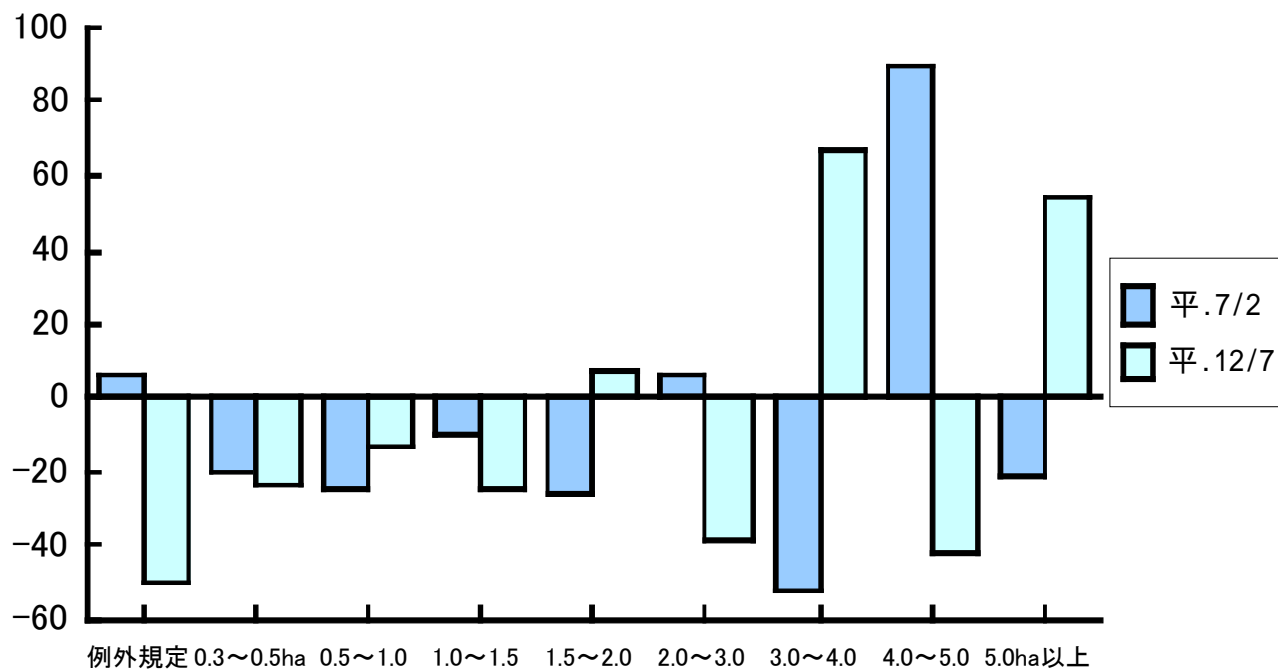
(2) 経営耕地規模別農家数(販売農家)

～大規模農家は増加～

農家数の推移を経営耕地規模別にみると、前回に比べ 5.0ha 以上で増加しており、規模の大きい農家が増加している。

(単位: %)

図2 経営耕地規模別農家数の増減率(販売農家)



	例外規定	0.3~0.5ha	0.5~1.0	1.0~1.5	1.5~2.0	2.0~3.0	3.0~4.0	4.0~5.0	5.0ha以上
平.7/2	5.9	-20.6	-23.9	-10.0	-25.9	5.7	-51.6	90.0	-21.4
平.12/7	-50.0	-23.6	-12.9	-24.8	7.0	-37.8	67.0	-42.1	54.5

第2表 経営耕地規模別農家数の推移(販売農家)

単位: 戸

区分	計	例外規定	0.3~0.5ha	0.5~1.0	1.0~1.5	1.5~2.0	2.0~3.0	3.0~4.0	4.0~5.0	5.0ha以上
平.2	1,144	17	389	460	130	58	35	31	10	14
7	919	18	309	350	117	43	37	15	19	11
12	760	9	236	305	88	46	23	25	11	17

(3) 主副業別農家数(販売農家)

～主業農家は前回は27.6%減～

主副業別農家数をみると、主業農家は189戸で、このうち、65歳未満の農業専従者のいる主業農家は157戸となっており、それぞれ、72戸(27.6%)、55戸(25.0%)減少した。

主業農家の経営規模は、販売農家平均に比べて大きく、経営耕地面積が1.8倍、借入耕地面積が1.8倍などとなっていて、経営耕地面積シェアは4.4割を占めている

第3表 主副業別農家数の推移(販売農家)

	単位 実数:戸,比率:%		
	実数		増減率
	平.12	7	平12/7
販売農家	760	919	17.3
主業農家	189	261	27.6
うち、65歳未満の農業専従者がいる	157	212	25.9
準主業農家	239	331	27.8
うち、65歳未満の農業専従者がいる	85	130	34.6
副業的農家	332	327	1.5

第4表 主副業別1戸当たり経営規模及び経営耕地面積シェア(販売農家)

主副業別	経営耕地 面積	借入耕地 面積	施設面積	販売目的			経営耕地 面積シェア
				稲作付 面積	乳用牛 飼養頭数	肉用牛 飼養頭数	
	a	a	a	a	頭	頭	%
販売農家	104	64	14	63	67	175	100.0
主業農家	187	114	16	118	51	175	44.7
うち、65歳未満の 農業専従者がいる	204	123	16	132	51	175	40.5
準主業農家	81	41	6	44	-	-	24.6
副業的農家	73	36	11	46	-	-	30.7

【主副業別分類】

主副業別分類は、農業所得と脳外所得の比率に農業労働力の質を加えた農家分類指標で、農業の担い手を析出するために1995年農業センサスから採用された。

主業農家... 農業所得が主(農家所得の50%以上が農業所得)で、65歳未満の農業従事60日以上の方がいる農家をいう。

準主業農家... 農外所得が主で、65歳未満の農業従事60日以上の方がいる農家をいう。

副業的農家... 65歳未満の農業従事60日以上の方がいない農家をいう(主業農家、準主業農家以外の農家)。

(4) 専兼業別農家数(販売農家)

～ 専業農家は前回比 4.3%減～

専兼業別にみると、専業農家は 200 戸で、前回に比べ 9 戸(2.3%)減少した。

このうち、男子の生産年齢人口(15 歳以上 65 未満の者)がいない専業農家は、高齢化が進んだことなどにより 16.5%増加し、専業農家に占める割合は 6 割になった。

第 5 表 専兼業別農家数の推移(販売農家)

		単位 実数：戸，比率：%						
区分	計	専業農家			兼業農家			
		小計	男子生産 年齢人口 あり	男子生産 年齢人口 なし	小計	第 1 種 兼業農家	第 2 種 兼業農家	
実数	平.2	1,144	270	172	98	874	205	669
	7	919	209	106	103	710	157	553
	12	760	200	80	120	560	134	426
増減率	平.7/2	19.7	22.6	38.4	5.1	18.8	23.4	17.3
	平.12/7	17.3	4.3	24.5	16.5	21.1	14.6	23.0
構成比	平.2	100.0	24	15	9	76	18	59
	7	100.0	23	12	11	77	17	60
	12	100.0	26	11	16	74	18	56

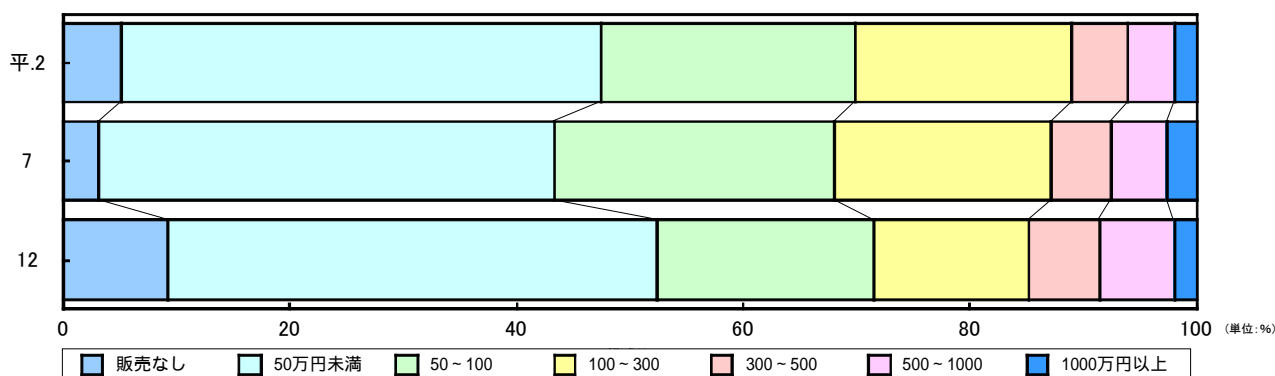
(5) 農産物販売金額規模別農家数(販売農家)

～ 販売なし，500 万円～1,000 万円未満の階層で増加～

農産物販売金額規模別に農家数の推移をみると、前回に比べ販売なしが 41 戸(141.4%) 500 万円～1,000 万円が 4 戸(8.7%)増加したが、これら以外の階層で減少した。

前回の結果では 1,000 万円以上の農家数が 1 戸(4.5%)増加したが、今回は前回に比べ 8 戸(34.8%)減少した。

図3 販売規模別農家数の構成割合(販売農家)



第 6 表 農産物販売金額規模別農家数の推移(販売農家)

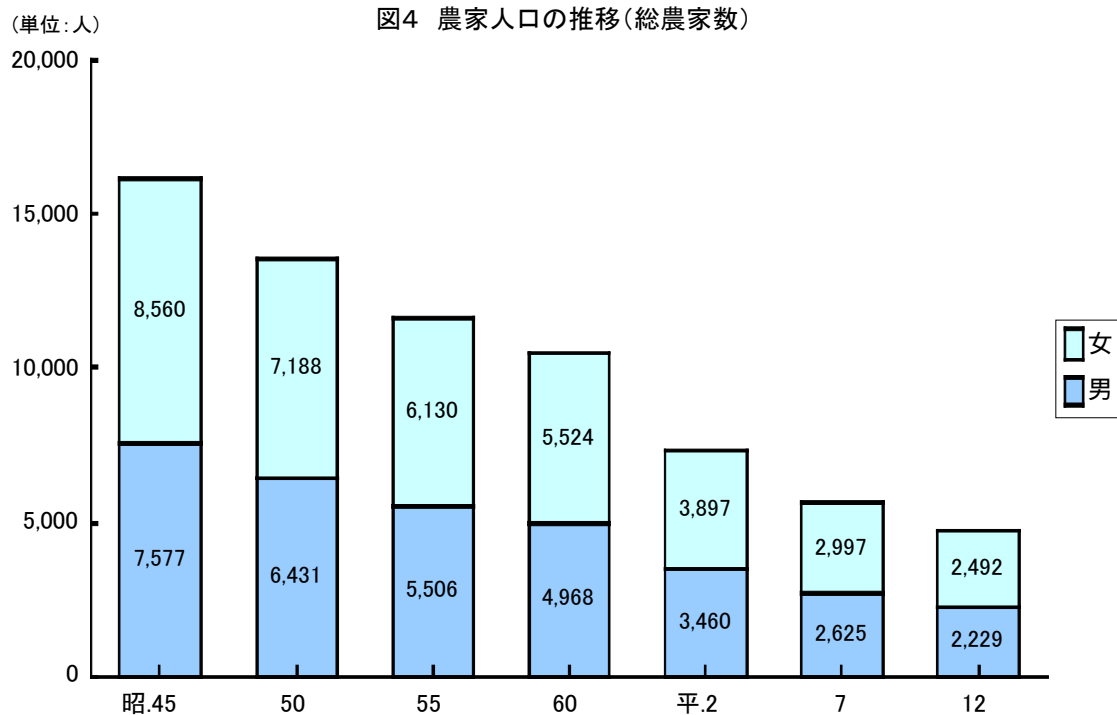
		単位 実数：戸，比率：%							
区分	計	販売なし	50万円 未 満	50～100	100～300	300～500	500～1000	1000万円 以 上	
		実数	平.2	1,144	59	484	257	219	57
7	919		29	369	228	176	48	46	23
12	760		70	328	145	105	47	50	15
増減率	平.7/2	19.7	50.8	23.8	11.3	19.6	15.8	0	5
	平.12/7	17.3	141	11.1	36.4	40.3	2.1	9	34.8

2 農家人口と就業構造

(1) 農家人口

～農家人口は901人(前回比16.0%減)～

総農家の農家人口(農家の世帯員数)は4,721人で、前回に比べ901人(16.0%)減少した。市人口に占める農家人口の割合は3.4%で、前回に比べ0.5ポイント低下した。



単位: %

		昭.50	55	60	平.2	7	12
5年間の	男女計	15.6	14.6	9.8	...	23.6	16.0
増減率	男	16.0	14.7	9.9	...	23.1	16.9
(%)	女	15.1	14.4	9.8	...	24.1	15.1

注: 1 昭和45年～60年は旧定義による農家人口及び増減率である。

2 平成2年以降の農家人口は新定義により集計したものである。

(参考) 市人口に占める農家人口の割合

単位: %

昭.45	50	55	60	平.2	7	12
9.2	8.2	7.1	6.6	4.9	3.9	3.4

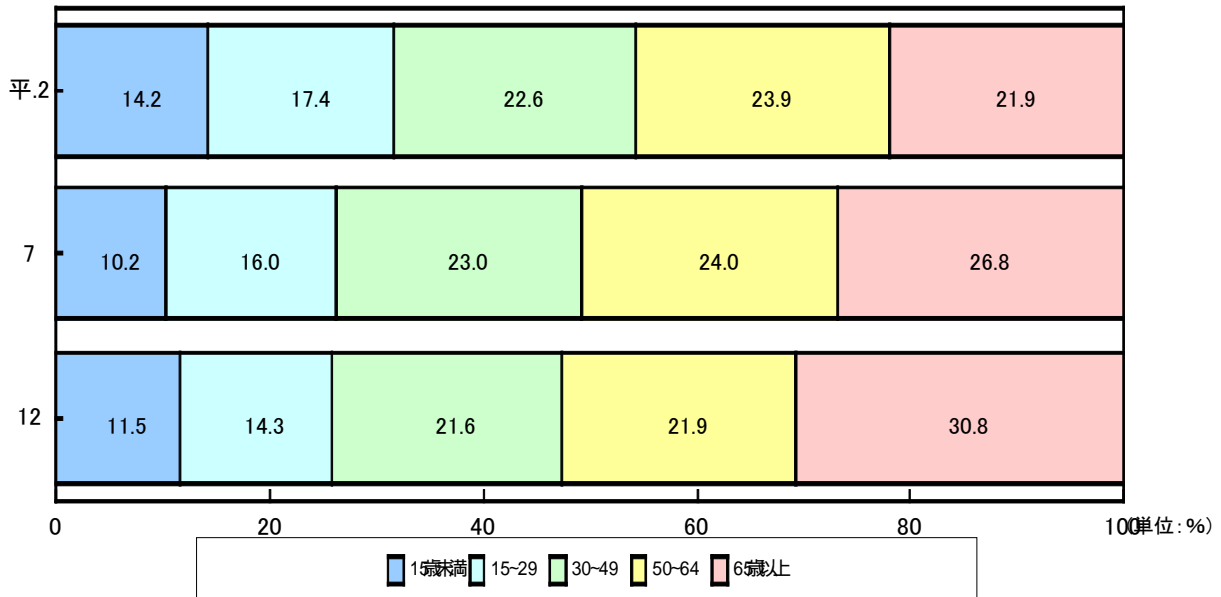
注: 当該年10月1日の国勢調査人口により割合を算出した。

～農家人口の高齢化が進む～

農家人口の年齢構成をみると、65歳以上の高齢者の占める割合は30.8%となり、前回に比べ4.0ポイント上昇した。

また、市人口に占める65歳以上の人口（25.2%）と比べても農家人口の高齢化が進んでいる。

図5 農家人口の年齢構成の推移(総農家)



第7表 農家人口

区分	単位：人						単位：%	
	農家人口計	15歳未満	15～29	30～49	50～64	65歳以上	農家人口のうち65歳以上の占める割合	市人口のうち65歳以上の占める割合
平.2	7,357	1,047	1,280	1,660	1,759	1,611	21.9	18.4
7	5,622	573	899	1,295	1,349	1,506	26.8	22.0
12	4,721	542	675	1,019	1,032	1,453	30.8	25.2

注 市人口の65歳以上の占める割合算出にあたっては、当該年の国勢調査人口による。

(参考) 市人口の年齢構成(平成12年10月1日)

単位：%				
15歳未満	15～29	30～49	50～64	65歳以上
13.7	16.3	23.0	21.7	25.2

資料：総務省統計局「国勢調査報告」

(2) 就業状態(販売農家)

～農業労働力が減少～

15歳以上の農家世帯員のうち、過去1年間に農業に従事した者(農業従事者)は2,199人で、前回に比べ253人(10.3%)減少した。

このうち、農業に主として従事した世帯員(農業就業人口)は1,416人で、前回に比べ163人(10.3%)減少し、農業就業人口のうち仕事が主の世帯員(基幹的農業従事者)は944人で、55人(5.5%)減少した。

第8表 農業従業者，農業就業人口，基幹的農業従事者(販売農家)

単位 実数：人，比率：%

区分	農業従事者			農業就業人口			基幹的農業従事者			
	計	男	女	計	男	女	計	男	女	
実数	平.2	3,091	1,601	1,490	2,052	806	1,246	1,227	632	595
	7	2,452	1,272	1,180	1,579	635	944	999	531	468
	12	2,199	1,126	1,073	1,416	602	814	944	478	466
増減率	平.7/2	20.7	20.5	20.8	23.1	21.2	24.2	18.6	16.0	21.3
	平.12/7	10.3	11.5	9.1	10.3	5.2	13.8	5.5	10.6	0.4

【農業労働力】

農業従事者... 満15歳以上の世帯員のうち、調査日前1年間に農業に従事した者をいう。

農業就業人口... 農業従事者のうち、「農業のみに従事した者」及び「農業と兼業の双方に従事したが、農業の従事日数が多いも者」をいう。

基幹的農業従事者... 農業就業人口のうち、調査日前1年間のふだんの主な状態が「仕事して農業を主とした者」をいう。

農業専従者... 調査日前1年間に農業に150日以上従事した者をいう。

～農業労働力の高齢化が進む～

農業就業人口及び基幹的農業従事者の年齢階層別の推移をみると、農業労働力についても高齢化が進み、いずれも65歳以上で増加を示している。

図6 農業就業人口の年齢別の推移(販売農家)

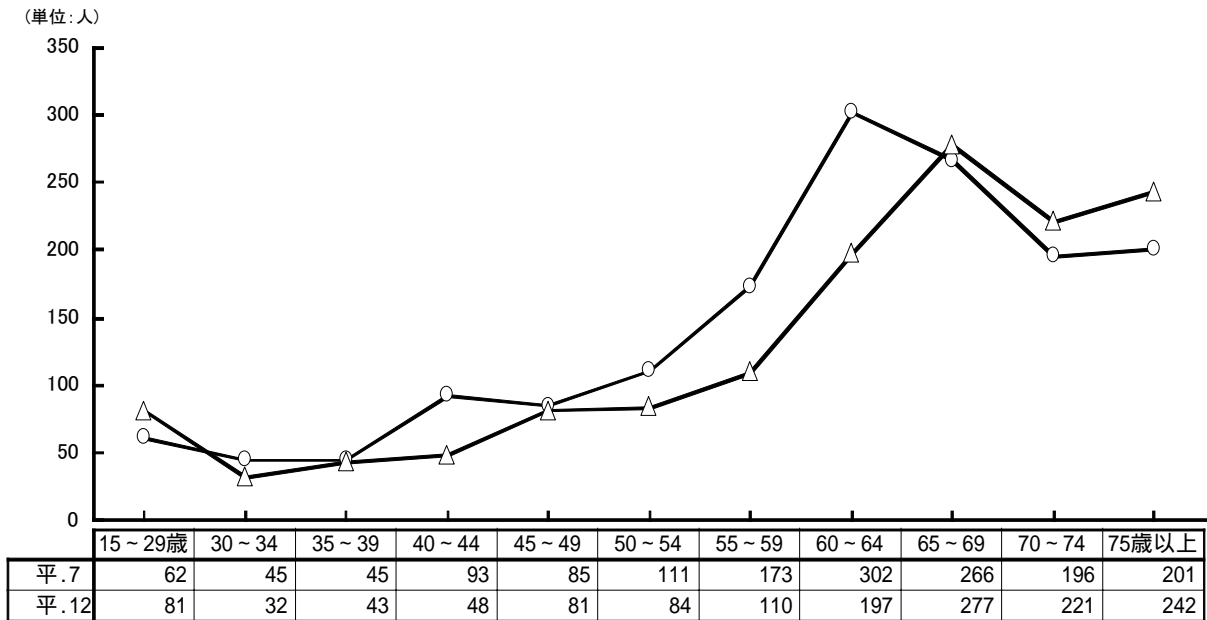
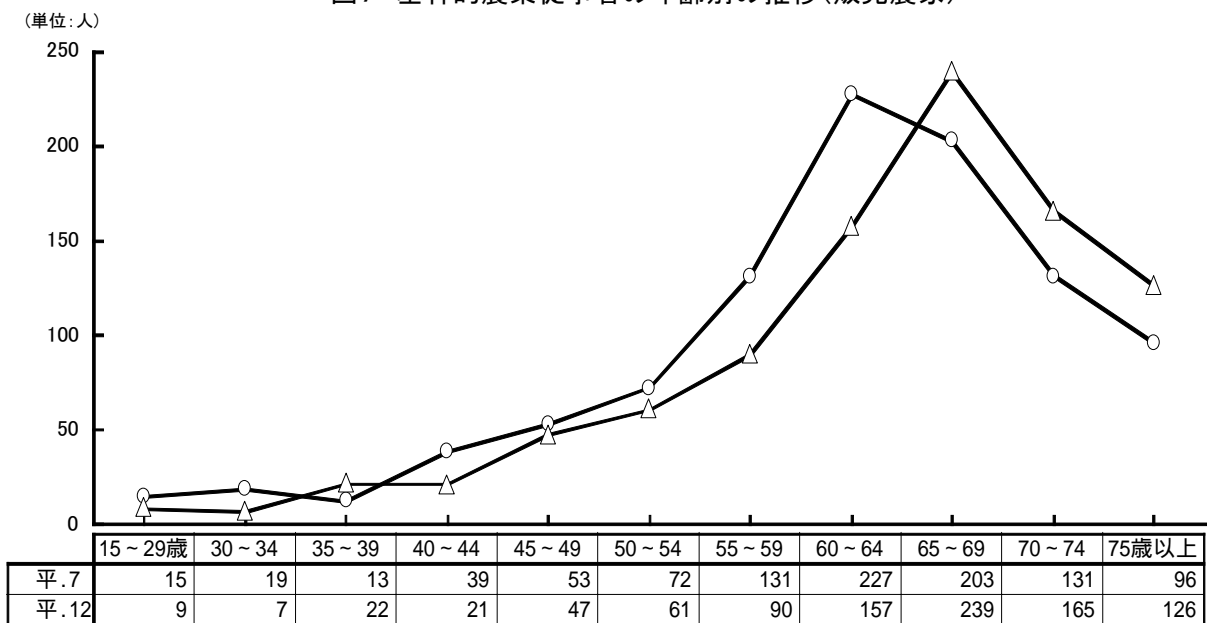


図7 基幹的農業従事者の年齢別の推移(販売農家)



(3) 農業後継者の状況（販売農家）

～農業に主として従事する同居農業後継者は1.4%～

同居の農業後継者がいる農家は346戸（販売農家に占める割合45.5%）で、このうち、同居農業後継者が主に従事している農家は10戸（同1.4%）となっている。また、他出の農業後継者のいる農家は84戸（同11.1%）となっている。

また、農業経営組織別にみると、農業後継者がいる農家の割合は施設野菜が52.6%と最も高くなっている。

第9表 農業後継者の有無別農家数（販売農家）

単位 実数：戸，比率：%

区 分	計	同居農業後継者がいる							同居農業後継者がいない	
		小 計	男の農業後継者がいる			女の農業後継者がいる			がいない	他出農業後継者がいる
			農業が主	その他の仕事为主	仕事に従事しない	農業が主	その他の仕事为主	仕事に従事しない		
実 数	760	346	8	229	17	2	19	4	414	84
構成比	100.0	45.5	1.1	30.1	2.2	0.3	2.5	0.5	54.5	11.1

第10表 農業経営組織別にみた農業後継者の有無別農家数（販売農家）

単位 実数：戸，比率：%

区 分	計	単一経営	単一経営				準単一複合経営	複合経営	販売なし
			稲作	施設野菜	果樹類	花木・花木			
合 計	760	460	260	19	142	3	173	57	70
農業後継者がいる農家	346	210	122	10	58	-	81	27	28
農業後継者がいる農家割合	45.5	45.7	46.9	52.6	40.8	-	46.8	47.4	40.0

【農業経営組織】

単 一 経 営... 農産物販売金額のうち，主位部門の販売金額が8割以上の農家

準単一複合経営... 農産物販売金額のうち，主位部門の販売金額が6割以上8割未満の農家

複 合 経 営... 農産物販売金額のうち，主位部門の販売金額が6割未満の農家

3 土地

(1) 経営耕地

～ 総経営耕地面積は 87,918a (前回比 10.0%) ～

総経営耕地面積は 87,918a となり、前回に比べ 9,764a (10.0%) 減少した。

耕地区分では、減少率は低下したものの面積が最も減少したのは田で、5,512a (7.8%) 減の 65,040a となった。

第 11 表 経営耕地のある農家数及び経営耕地面積の推移

単位 実数：戸，面積：a，比率：%

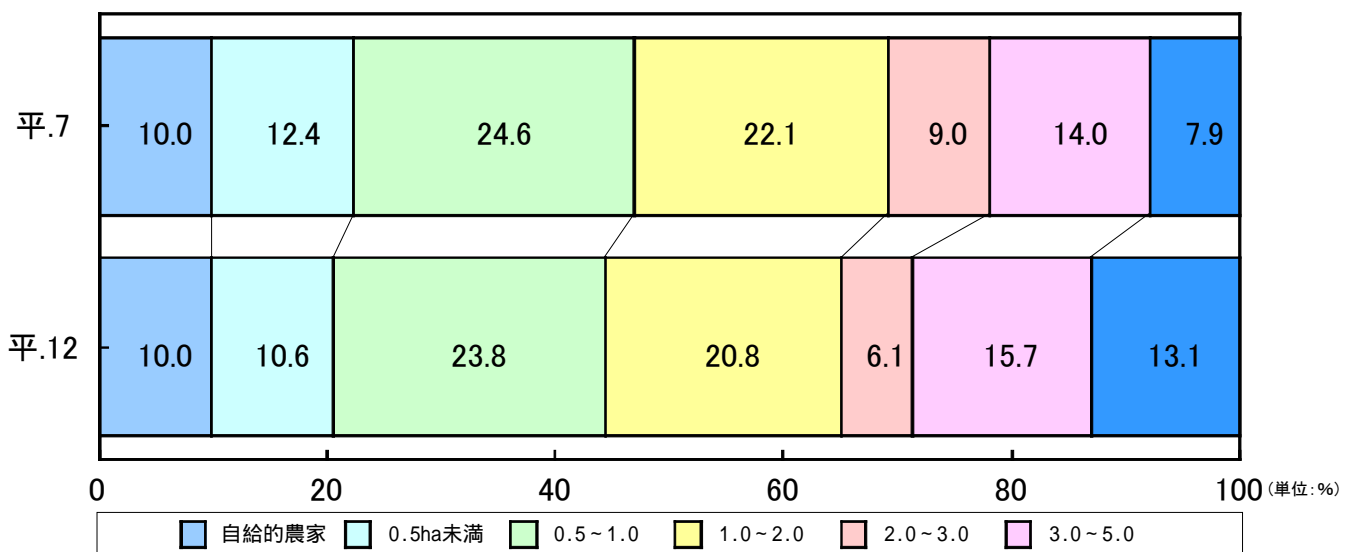
区 分	総 経 営 耕地面積	田		畑		樹園地	
		実農家数	面 積	実農家数	面 積	実農家数	面 積
平.2	116,392	1,559	83,540	974	9,453	683	23,399
7	97,682	1,282	70,552	759	7,136	556	19,994
12	87,918	1,062	65,040	653	5,961	447	16,917
増減率(平.7/2)	16.1	17.8	15.5	22.1	24.5	18.6	14.6
増減率(平.12/7)	10.0	17.2	7.8	14.0	16.5	19.6	15.4

～ 3 ha 以上へ農地が集積～

経営耕地規模別に経営耕地面積シェアの推移をみると、3ha 以上の各階層のシェアが高まっており、大規模層への農地の集積が進んでいる。

更に、経営耕地規模別に農地の借入状況をみると規模の大きい農家ほど借入耕地面積割合が高く、借入農家 1 戸当たり借入面積も大きくなっており、借地による農地の流動化が進んでいる。

図8 経営耕地規模別 経営耕地面積の推移



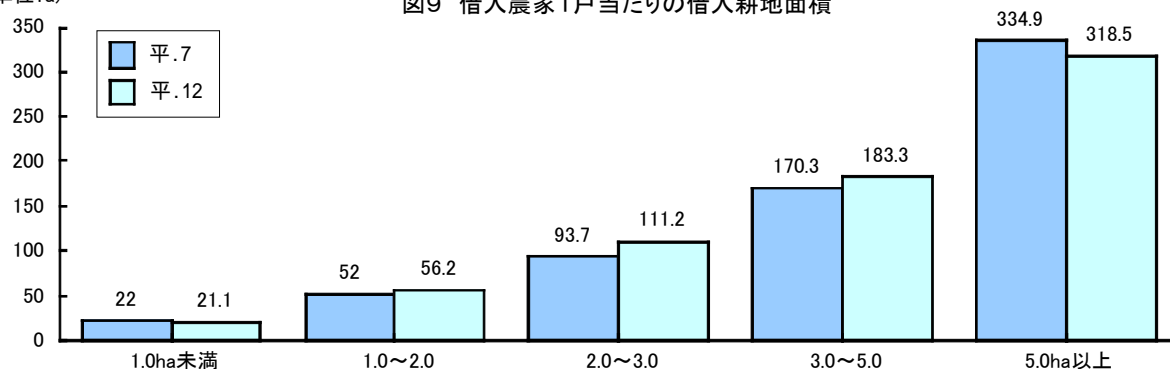
第12表 借入耕地面積のある農家数及び借入耕地面積

単位 実数：戸，面積：a，比率：%

区 分	計		田		畑		樹園地	
	実農家数	面積	実農家数	面積	実農家数	面積	実農家数	面積
平.2	511	19,722	460	18,577	96	568	28	577
7	434	19,434	383	18,174	75	601	33	659
12	441	21,575	395	20,098	66	450	37	1,027
増減率(平.7/2)	15.1	1.5	16.7	2.2	21.9	5.8	17.9	14.2
増減率(平.12/7)	1.6	11.0	3.1	10.6	12.0	25.1	12.1	55.8

(単位:a)

図9 借入農家1戸当たりの借入耕地面積



(2) 貸付耕地

～自給的農家と規模の小さい農家で高い貸付～

所有耕地に占める貸付耕地面積割合を経営耕地面積規模別にみると、規模の小さい農家の貸付面積割合が高く、自給的農家が26.3%、0.5ha未満が10.6%となっている

第13表 貸付耕地の状況

単位 実数：a，比率：%

区 分	貸付耕地面積		所有耕地面積に占める 貸付耕地面積割合	
	平.7	12	平.7	12
総 農 家	5,759	5,666	6.9	7.9
計	3,228	2,865	4.4	4.7
販 0.5ha 未 満	1,633	993	12.7	10.6
売 0.5 ~ 1.0	1,040	1,221	4.8	6.5
農 1.0 ~ 2.0	406	505	2.4	3.7
家 2.0 ~ 3.0	49	34	0.8	1.0
3.0ha 以 上	100	112	0.7	0.7
自 給 的 農 家	2,531	2,801	22.1	26.3

4 農業生産（販売農家）

（１）農産物販売金額１位の部門別農家数

～販売金額１位の稲作農家数は２００戸減少（前回比２２.５％減）～

農産物販売金額１位部門別農家数では、稲作が前回に比べ１８９戸（３２.８％）減少し、３８７戸になった。

増加した部門は、麦類作、雑穀・いも類・豆類、露地野菜、施設野菜、養鶏となっている。

第１４表 農産物販売金額１位の部門別農家数の推移（販売農家）

		単位 実数:戸, 比率:%									
区分	計	稲作	麦類作	雑穀・いも類・豆類	工芸農作物	露地野菜	施設野菜	果樹類	花き・花木	その他の作物	
実数	平.7	890	576	2	4	-	16	28	242	6	3
	12	690	387	10	18	-	22	36	202	4	1
構成比	平.7	100.0	64.7	0.2	0.4	-	1.8	3.1	27.2	0.7	0.3
	12	100.0	56.1	1.4	2.6	-	3.2	5.2	29.3	0.6	0.1
増減率	平.12/7	22.5	32.8	400.0	350.0	-	37.5	28.6	16.5	33.3	66.7

区分	酪農	肉用牛	養豚	養鶏	その他の畜産
実数	平.7	3	3	2	5
	12	2	2	-	6
構成比	平.7	0.3	0.3	0.2	0.6
	12	0.3	0.3	-	0.9
増減率	平.12/7	33.3	33.3	-	20.0

（２）作物の生産（露地）

～販売目的の作付けは販売農家の７８.３％～

販売目的で露地に作物を作付けた農家数は５９５戸（販売農家に占める割合７８.３％）で、作付面積は６４,５２２aとなっている。このうち最も多いのは稲で、農家数５４３戸（作付農家に占める割合９１.３％）、作付面積３６,０７７a（作付面積に占める割合５８.８％）となっている。

第１５表 販売目的の作物の類別作付（栽培）農家数及び面積（販売農家）（平.12）

区分		上段：作付（栽培）実農家数 下段：作付（栽培）実農家数	類別作付（栽培）農家数・面積									
			稲	麦類	雑穀	いも類	豆類	工芸農作物	野菜類	花き類・花木	種苗・苗木類	その他の作物
農家数	戸	595	543	69	-	58	140	-	120	10	4	2
作付（栽培）面積	a	64,522	36,077	18,452	-	207	6,689	-	2,578	431	38	50

(3) 施設園芸

～1戸当たりの施設面積が拡大～

施設のある農家数は66戸であり、前回と同じである。

施設面積はハウスで減少した。

また、1戸当たりの施設面積は14.0aとなり、前回に比べ1.3a(8.5%)減少した。

第16表 施設のある農家数及び施設面積(販売農家)

単位 農家数：戸，面積：a

区分	施設の ある実 農家数	ハウス		ガラス室		過去1年間に販売目的で施設に栽培した農家数と面積							
						野菜類		花き類，花木		果樹類		種苗類	
		農家数	面積	農家数	面積	農家数	面積	農家数	面積	農家数	面積	農家数	面積
平.2	60	60	923	-	-	(37)	(438)	(7)	(95)	(17)	(473)
7	66	66	1,007	-	-	(43)	(566)	(6)	(82)	(16)	(340)	(2)	(4)
12	66	66	923	-	-	51	669	7	69	9	179	1	7

注 平成2年及び7年の()内は、過去1年間に施設で収穫した農家数と面積である。

(4) 家畜

～肉用牛及び採卵鶏で1戸当たりの規模が拡大～

家畜の飼養農家数は、肉用牛，肥育豚，採卵鶏で減少している。1戸当たりの飼養頭(羽)数は肉用牛及び採卵鶏で増加している。

第17表 家畜の飼養状況(販売農家)

単位 農家数：戸，飼養(出荷)頭羽数：頭，羽

区分		乳用牛	肉用牛	肥育豚	採卵鶏	ブロイラー
家畜飼養	平.2	3	5	5	4	3
(出荷)	7	3	5	3	5	4
農家数	12	3	3	1	2	5
1戸当たり	平.2	50.3	92.2	110.0	1,875.0	49,333.3
飼養(出荷)	7	71.0	122.4	154.3	1,700.0	71,500.0
頭羽数	12	67.0	174.7	X	X	66,300.0

注 採卵鶏は、199羽未満の飼養農家を除いた数値である。

5 農業経営の取組（販売農家）

（１）契約生産

～ 契約生産は約 10.1%の農家を実施～

契約生産を行っている農家数は 77 戸で、販売農家に占める割合は 10.1%となっている。

第 18 表 契約生産を行っている農家の対象部門（主位）別農家数（販売農家）

単位 実数：戸，比率：%

区 分	契約生産を 行っている 農 家 数	契約生産対象主位部門別			
		稲 作	野 菜 (露地・施設)	果樹類	畜 産
実 数	77	32	12	23	6
構 成 比	100.0	41.6	15.6	29.9	7.8

（２）環境保全型農業への取組

～ 販売農家の約 4 割が環境に配慮した農業を実施～

環境に配慮した農業に取り組んでいる農家数は 188 戸で、販売農家に占める割合は 39.2%となっている。

その取組内容をみると、化学肥料の窒素成分の量や農薬の投入回数を地域の慣行の半分以上としているものや堆肥による土づくりが多くなっている。

第 19 表 環境保全型農業への取り組み状況（販売農家）

単位：戸

区 分	実農家数	化学肥料・農薬の施用				堆肥による 土づくりを 行っている	
		化学肥料の窒素成分		農薬の投入回数			
		使用しない	地域の慣行 の半分以上 としている	使用しない	地域の慣行 の半分以上 としている		
環境保全型農業に取 り組んでいる農家数	188	14	118	7	137	110	
取 組 目	稲	95	3	68	5	74	43
	野 菜	24	3	12	-	16	23
	果 樹	54	6	32	-	38	36
	その他の作物	15	2	6	2	9	8

統計表

1 農家数

第1表 専兼業別農家数の推移

区分	総数	販売農家				自給的農家				単位 実数：戸，比率：%		
		計	専業農家	兼業農家		計	専業農家	兼業農家		計	専業農家	兼業農家
				第1種	第2種			第1種	第2種			
昭和45年	3,350	2,813	462	482	2,406	537
50	2,995	2,359	399	467	2,129	636
55	2,649	2,141	388	278	1,983	508
60	2,491	1,851	341	285	1,225	640	141	499	5	5	494	494
平成2年	1,797	1,144	270	205	669	653	188	465	17	17	448	448
7	1,452	919	209	157	553	533	133	400	14	14	386	386
12	1,212	760	200	134	426	452
昭和45年	119.1	100.0	16.4	17.1	85.5	19.1
50	127.0	100.0	16.9	19.8	90.3	27.0
55	123.7	100.0	18.1	13.0	92.6	23.7
60	134.6	100.0	18.4	15.4	66.2	34.6	7.6	27.0	0.3	0.3	26.7	26.7
平成2年	157.1	100.0	23.6	17.9	58.5	57.1	16.4	40.6	1.5	1.5	39.2	39.2
7	158.0	100.0	22.7	17.1	60.2	58.0	14.5	43.5	1.5	1.5	42.0	42.0
12	159.5	100.0	26.3	17.6	56.1	59.5

注 昭和55年以前については自給的農家の内訳がないため販売農家に計上

第2表 専兼業別農家数（販売農家）

区分	総農家数	専業農家	兼業農家	第1種兼業農家		第2種兼業農家		単位 実数：戸		
				計	世帯主農業主	計	世帯主農業主	世帯主兼業主		
								恒常的勤務	日雇・臨時雇、出稼	自営業兼
計	760	200	560	134	114	426	130	166	21	24
例外規定	9	4	5	-	-	5	2	3	-	-
0.1ha未満	1	1	-	-	-	-	-	-	-	-
0.1～0.3	8	3	5	-	-	5	2	3	-	-
0.3～0.5	236	51	185	15	11	170	34	76	6	6
0.5～1.0	305	76	229	42	35	187	67	67	10	12
1.0～1.5	88	29	59	21	17	38	11	17	4	2
1.5～2.0	46	13	33	15	15	18	11	1	1	3
2.0～2.5	19	5	14	11	11	3	1	2	-	-
2.5～3.0	4	-	4	4	3	-	-	-	-	-
3.0～4.0	25	9	16	13	11	3	2	-	-	1
4.0～5.0	11	4	7	6	5	1	1	-	-	-
5.0ha以上	17	9	8	7	6	1	1	-	-	-

注 生産年齢人口とは、15歳以上65歳未満

第3表 経営耕地面積規模別農家数の推移（販売農家）

区分	総数	例外規定	単位 実数：戸，比率：%										
			0.1ha未満	0.1～0.3	0.3～0.5	0.5～1.0	1.0～1.5	1.5～2.0	2.0～2.5	2.5～3.0	3.0～4.0	4.0～5.0	5.0ha以上
平成2年	1,144	17	1	16	389	460	130	58	25	10	31	10	14
7	919	18	1	17	309	350	117	43	24	13	15	19	11
12	760	9	1	8	236	305	88	46	19	4	25	11	17
平成2年	100.0	1.5	0.1	1.4	34.0	40.2	11.4	5.1	2.2	0.9	2.7	0.9	1.2
7	100.0	2.0	0.1	1.8	33.6	38.1	12.7	4.7	2.6	1.4	1.6	2.1	1.2
12	100.0	1.2	0.1	1.1	31.1	40.1	11.6	6.1	2.5	0.5	3.3	1.4	2.2
増減率	17.3	50.0	-	52.9	23.6	12.9	24.8	7.0	20.8	69.2	66.7	42.1	54.5

第4表（参考）都府県の経営耕地面積規模別農家数（販売農家）

区分	総数	例外規定	単位 実数：1,000戸，比率：%										
			0.5ha未満	0.5～1.0	1.0～1.5	1.5～2.0	2.0～2.5	2.5～3.0	3.0～4.0	4.0～5.0	5.0ha以上		
実数	2,274	30	515	813	388	203	115	66	69	30	43		
構成比	100.0	1.3	22.6	35.8	17.1	8.9	5.1	2.9	3.0	1.3	1.9		

第5表 主副業別農家数（販売農家）

区分	総数	例外規定	単位 実数：戸										
			0.1ha未満	0.1～0.3	0.3～0.5	0.5～1.0	1.0～1.5	1.5～2.0	2.0～2.5	2.5～3.0	3.0～4.0	4.0～5.0	5.0ha以上
総農家数	760	9	1	8	236	305	88	46	19	4	25	11	17
主業農家	189	2	1	1	17	59	36	21	14	2	16	8	14
うち、65歳未満の農業従事者がいる	157	2	1	1	11	43	30	19	13	2	16	8	13
準主業農家	239	1	-	1	67	119	31	14	3	-	2	1	1
うち、65歳未満の農業従事者がいる	85	-	-	-	13	44	13	9	2	-	2	1	1
副業的農家	332	6	-	6	152	127	21	11	2	2	7	2	2

第6表 農業主従別農家数（販売農家）

計	農業従事者が主			農業従事者が従		
	生産年齢人口がいる	男子生産年齢人口	女子生産年齢人口	生産年齢人口がいらない	男子生産年齢人口	女子生産年齢人口
760	384	301	35	41	83	376

第7表 専兼業別にみた農産物販売金額規模別農家数（販売農家）

実数	区分	単位 実数：戸，比率：%												
		計	販売なし	50万円未満	50～100	100～200	200～300	300～500	500～700	700～1000	1000～1500	1500～2000	2000～3000	3000万以上
	総農家数	760	70	328	145	71	34	47	23	27	8	3	2	2
	専業農家	80	3	17	10	8	8	7	11	10	2	-	2	2
	兼業農家	120	15	52	23	11	6	8	-	3	2	-	-	-
	第1種	134	1	20	26	21	12	25	11	12	4	2	2	-
	第2種	426	51	239	86	31	8	7	1	2	-	1	-	-
	総農家数	100.0	9.2	43.2	19.1	9.3	4.5	6.2	3.0	3.6	1.1	0.4	0.3	0.3
	専業農家	100.0	3.8	21.3	12.5	10.0	10.0	8.8	13.8	12.5	2.5	-	2.5	2.5
	兼業農家	100.0	12.5	43.3	19.2	9.2	5.0	6.7	-	2.5	1.7	-	-	-
	第1種	100.0	0.7	14.9	19.4	15.7	9.0	18.7	8.2	9.0	3.0	1.5	-	-
	第2種	100.0	12.0	56.1	20.2	7.3	1.9	1.6	0.2	0.5	-	0.2	-	-

第8表 経営耕地規模別農産物販売金額規模別農家数（販売農家）

例外規定	区分	単位 実数：戸												
		計	販売なし	50万円未満	50～100	100～200	200～300	300～500	500～700	700～1000	1000～1500	1500～2000	2000～3000	3000万以上
	計	760	70	108	145	71	34	47	23	27	8	3	2	2
	0.1ha未満	9	-	-	7	-	1	-	-	-	-	-	-	1
	0.1～0.3	1	-	-	-	-	-	-	-	-	-	-	-	1
	0.3～0.5	8	-	-	7	-	1	-	-	-	-	-	-	-
	0.5～1.0	236	53	70	20	5	2	2	1	1	-	1	-	-
	1.0～1.5	305	15	36	81	28	8	5	2	2	1	-	-	1
	1.5～2.0	88	1	2	24	19	8	3	4	4	1	1	-	-
	2.0～2.5	46	-	-	10	12	5	4	4	1	1	-	-	-
	2.5～3.0	19	-	-	3	5	5	4	2	2	2	-	-	-
	3.0～4.0	4	-	-	-	1	-	-	1	1	3	1	-	-
	4.0～5.0	25	1	-	-	1	4	2	4	4	1	-	-	-
	5.0ha以上	11	-	-	-	5	1	3	2	2	-	-	-	-
		17	-	-	-	1	4	4	9	1	1	2	2	-

第9表 農産物販売金額1位の部門別農家数（販売農家）

計	単位 実数：戸														
	稲作	麦類作	雑穀類	工芸	露地野菜	施設野菜	果樹類	花き・花木	その他の作物	酪農	肉用牛	養豚	養鶏	その他の畜産	養蚕
690	387	10	18	-	22	36	202	4	1	2	-	-	6	-	-

第10表 農業経営組織別農家数（販売農家）

単一経営（主位部門が80%以上の農家）															
販売のあった農家数	合計	稲作	麦類作	雑穀いも類豆	工業農作物	露地野菜施設野菜	果樹類	花き・花木	その他の作物	酪農	肉用牛	養豚	養鶏	その他の畜産	養蚕
690	460	260	3	15	-	9	19	142	3	1	2	-	6	-	-

（つづき）

複合経営（主位部門が80%未満の農家）														
標準一複合経営（主位部門が60～80%の農家）														
稲作が主位部門で2位が														
合計	小計	麦類作	雑穀いも類豆	工業農作物	露地野菜施設野菜	果樹類	花き・花木	その他の作物	酪農	肉用牛	養豚	養鶏	その他の畜産	養蚕
230	173	89	30	12	-	10	2	34	1	-	-	-	-	-

（つづき）

複合経営（主位部門が80%未満の農家）（つづき）											
標準一複合経営（主位部門が60～80%の農家）（つづき）											
露地野菜が主位のもの	施設野菜が主位のもの	果樹類が主位のもの	花木・花木が主位のもの	酪農が主位のもの	肉用牛が主位のもの	養鶏が主位のもの	その他の畜産が主位のもの	養蚕が主位のもの	その他		販売のなかった農家数
									養蚕が主位のもの	養鶏が主位のもの	
9	13	53	1	2	-	-	-	6	57	70	

第11表 農業投下労働規模別農家数（販売農家）

計	単位 実数：戸				
	0.25単位未満	0.25～0.5	0.5～1.0	1.0～2.0	2.0～3.0
760	33	55	160	271	166
				56	
			3.0～4.0	4.0～5.0	5.0単位以上
			12	7	

注 1単位は255日（年間1,800時間）である。

第12表 農業労働力保有状態別農家数（販売農家）

計	専従者あり						専従者なし			78		
	男女の専従者がいる		専従者は男子だけ		専従者は女子だけ		計	男子の準専従者がいる	女子の準専従者がいる			
	うち、65歳未満の専従者がいる うち、60歳未満の男子専従者がいる	男子専従者2人以上	うち、男子専従者1人	うち、男子専従者1人	うち、男子の準専従者がいる							
760	434	242	98	233	16	217	115	81	47	326	213	35

単位 実数：戸

第13表 家族経営構成別農家数（販売農家）

区分	計	一世代家族経営		二世代家族経営		三世代等 家族経営
		一人家族経営	夫婦家族経営	親子家族経営	親子家族経営	
計	760	443	309	301	298	16
うち、農業経営者年齢65歳以上	385	240	164	142	142	3

単位 実数：戸

第14表 家族構成別農家数（販売農家）

区分	計	世帯主とその配偶者のみ		世帯主とその配偶者と子供がいる		世帯主とその配偶者以外の世帯員がいる		単身世帯主と子供がいる		単身世帯主と子供のいない		単身世帯主と子供のいない その他の世帯員がいる	
		世帯主とその配偶者のみ	世帯主とその配偶者と子供がいる	世帯主とその配偶者以外の世帯員がいる	単身世帯主と子供がいる	単身世帯主と子供のいない	単身世帯主と子供がいる	単身世帯主と子供のいない	単身世帯主と子供のいない その他の世帯員がいる				
計	760	133	420	94	7	25	16	12	50	3	3	3	
うち、農業経営者年齢65歳以上	411	97	211	20	5	22	1	9	43	3	3	3	

単位 実数：戸

第15表 農業後継者の有無別農業後継者の就業状態別農家数（販売農家）

合計	同居の農業後継者がいる											
	男の農業後継者					女の農業後継者						
	小計	自営農業だけに従事	自営農業だけでなく従事	他の仕事だけに従事	他の仕事に就かず	小計	自営農業だけに従事	自営農業だけでなく従事	他の仕事に就かず	他の仕事に就かず		
760	346	313	36	8	229	23	17	33	2	19	5	4

(つづき)

計	同居の農業後継者がいない			他出農業後継者がいる		
	小計	自営農業に就いた	自営農業に従事しない	自営農業だけに従事	自営農業だけでなく従事	他出農業後継者がいない
	414	84	48	36	330	330

単位 実数：戸

第16表 あとつぎ予定者の有無別あとつぎ予定者の就業状態別農家数（自給的農家）

合計	同居あとつぎがいる				同居あとつぎがない				他出あとつぎがない	単位 実数：戸		
	計	男の同居あとつぎがいる		女の同居あとつぎがいる		計	他出あとつぎがいる					
		小計	自営農業に従事した	自営農業に従事しない	小計		自営農業に従事した	自営農業に従事しない				
452	220	182	106	76	38	17	21	232	82	29	53	150

第17表 借入耕地面積規模別農家数

区分	計	借入耕地なし										3.0ha以上	単位 実数：戸
		0.1ha未満	0.1～0.3	0.3～0.5	0.5～0.7	0.7～1.0	1.0～1.5	1.5～2.0	2.0～3.0				
総農家	1,212	771	108	161	60	34	21	21	11	11	14	11	11
販売農家	760	409	62	117	60	34	21	21	11	11	14	11	11

第18表 貸付耕地面積規模別農家数

区分	計	貸付耕地なし										3.0ha以上	単位 実数：戸
		0.1ha未満	0.1～0.3	0.3～0.5	0.5～0.7	0.7～1.0	1.0～1.5	1.5～2.0	2.0～3.0				
総農家	1,212	960	71	116	41	16	6	1	1	1	-	-	-
販売農家	760	619	54	58	19	6	2	1	1	1	-	-	-

第19表 耕作放棄地面積規模別農家数

区分	計	耕作放棄地										50a以上	単位 実数：戸
		5a未満	5～10	10～15	15～20	20～30	30～40	40～50					
総農家	418	57	91	85	54	61	30	17	23	16	16	16	
販売農家	260	24	57	55	36	37	20	15	15	15	15	15	

2 農家人口

第2.0表 農家人口の推移（総農家）

区分	平成2年												単位	実数：人	
	昭和25年	45	50	55	60	65	70	75	80	85	90	95			
総数	27,323	16,137	13,619	11,636	10,492	7,357	5,622	4,721	3,990	3,460	2,997	2,492	2,229	12	3.90
男	...	7,577	6,431	5,506	4,968	3,460	2,625	2,229	1,997	1,730	1,492	1,242	1,092	7	3.87
女	...	8,560	7,188	6,130	5,524	3,897	2,997	2,492	1,524	1,337	1,007	855	737	7	3.87
1農家当たり平均世帯員数	6.04	4.82	4.55	4.39	4.21	4.09	3.87	3.90	3.87	3.87	3.87	3.87	3.87	7	3.87

第2.1表 年齢階層別世帯員数

区分	計	年齢階層															70～74	75歳以上	単位	実数：人
		14歳以下	15～19	20～24	25～29	30～34	35～39	40～44	45～49	50～54	55～59	60～64	65～69							
総農家	4,721	542	230	259	186	190	243	266	320	305	341	386	464	405	584	405	584	405	584	
	2,229	279	116	124	82	95	118	139	153	154	157	181	230	195	206	195	206	195	206	
販売農家	2,492	263	114	135	104	95	125	127	167	151	184	205	234	210	378	210	378	210	378	
	3,137	396	160	176	129	143	172	164	215	197	215	250	310	242	368	242	368	242	368	
自給的農家	1,497	210	85	84	58	71	83	87	99	106	96	116	162	118	122	118	122	118	122	
	1,640	186	75	92	71	72	89	77	116	91	119	134	148	124	246	124	246	124	246	
計	1,584	146	70	83	57	47	71	102	105	108	126	136	154	163	216	163	216	163	216	
	732	69	31	40	24	24	35	52	54	48	61	65	68	77	84	77	84	77	84	
女	852	77	39	43	33	23	36	50	51	60	65	71	86	86	132	86	132	86	132	

第2.2表 (参考) 年齢構造指数

区分	年齢構造指数		単位	比率：%
	農家人口	総人口		
老年人口指数 [(65歳以上 / 15～64歳) × 100]	50.5	39.4		
年少人口指数 [(0～14歳 / 15～64歳) × 100]	21.7	22.2		

総人口は平成12年4月1日現在住民基本台帳人口による。

第2.3表 年齢別の農業経営者数（販売農家）

区分	年齢階層						65歳以上	単位	実数：人
	39歳以下	40～49	50～59	60～64	65歳以上				
計	760	760	760	760	760	760	760	760	760
男	674	69	157	110	322	322	322	322	322
女	86	1	9	8	66	66	66	66	66

第24表 年齢階層別農家人口の推移（総農家）

区 分	総数	単位 実数：人，比率：%								
		14歳以下	15～19	20～29	30～39	40～49	50～59	60～64	65歳以上	
実 数	昭和55年	11,636	1,980	884	1,665	1,229	1,605	1,626	619	2,028
	60	10,492	1,735	711	1,238	1,231	1,197	1,667	728	1,985
	平成2年	7,357	1,047	460	820	782	878	1,141	618	1,611
	7	5,622	573	354	545	732	732	789	560	1,506
	12	4,721	542	230	445	433	586	646	386	1,453
構成比	昭和55年	100.0	17.0	7.6	14.3	10.6	13.8	14.0	5.3	17.4
	60	100.0	16.5	6.8	11.8	11.7	11.4	15.9	6.9	18.9
	平成2年	100.0	14.2	6.3	11.1	10.6	11.9	15.5	8.4	21.9
	7	100.0	10.2	6.3	9.7	13.0	13.0	14.0	10.0	26.8
	12	100.0	11.5	4.9	9.4	9.2	12.4	13.7	8.2	30.8

第25表 家族経営構成別農家数（販売農家）

計	一世代家族経営		二世代家族経営		三世代家族経営	
	一人家族経営	夫婦家族経営	親子家族経営	親子家族経営	三世代家族経営	三世代家族経営
760	443	126	309	301	298	16

第26表 農家世帯員の就業状態の推移（販売農家）

区 分	実数		増減率		構成比		
	平成2年	7	平成7/2	平成12/7	平成2年	7	
計	15歳以上の世帯員数	4,172	3,354	19.6	18.3	100.0	100.0
	農業就業人口	2,052	1,579	23.1	10.3	49.2	47.1
	他産業就業人口	1,380	1,175	14.9	17.0	33.1	35.6
	非就業人口	740	600	18.9	41.7	17.7	17.9
男	15歳以上の世帯員数	1,963	1,568	20.1	17.9	100.0	100.0
	農業就業人口	806	635	21.2	5.2	41.1	40.5
	他産業就業人口	948	760	19.8	23.3	48.3	48.5
	非就業人口	209	173	17.2	41.0	10.6	11.0
女	15歳以上の世帯員数	2,209	1,786	19.1	18.6	100.0	100.0
	農業就業人口	1,246	944	24.2	13.8	56.4	52.9
	他産業就業人口	432	415	3.9	5.5	19.6	23.2
	非就業人口	531	427	19.6	41.9	24.0	23.9

注 農業就業人口とは、農業のみに従事した者と兼業の双方に従事した者が主の者である。
 他産業就業人口とは、過去1年間に兼業のみに従事した世帯員及び農業の双方に従事した者が兼業従事日数の方が多い世帯員の数である。
 平成2年については、16歳以上の世帯員数である。

第27表 農業従事者数の推移（販売農家）

区 分	実数			増減率			構成比		
	平成2年	7	12	平成7/2	平成12/7	平成2年	7	12	
計	3,091	2,452	2,199	20.7	10.3	100.0	100.0	100.0	
自営農業従事者数	2,052	1,579	1,416	23.1	10.3	66.4	64.4	64.4	
農業就業人口	1,227	999	944	18.6	5.5	39.7	40.7	42.9	
基幹的農業従事者数	1,601	1,272	1,126	20.6	11.5	100.0	100.0	100.0	
男	806	635	602	12.2	5.2	50.3	49.9	53.5	
農業就業人口	632	531	478	16.0	10.0	39.5	41.7	42.5	
基幹的農業従事者数	1,490	1,180	1,073	20.8	9.1	100.0	100.0	100.0	
女	1,246	944	814	24.2	13.8	83.6	80.0	75.9	
農業就業人口	595	468	466	21.3	0.4	39.9	39.7	43.4	
基幹的農業従事者数	注 自営農業従事者とは、15歳以上の農家世帯員のうち年間多少とも自営農業に従事した者。								
基幹的農業従事者数	基幹的農業従事者とは、農業就業人口のうち、仕事を主とする者。								

単位 実数：人，比率：%

第28表 就業状態別世帯員数（販売農家）

区 分	自営農業だけに従事した人				自営農業とその他の仕事に従事した人				その他の仕事の主の人			
	15歳以上の 人	仕事の主の人	農作業で 機械を操 作した人	家事・育 児が主の 人	15歳以上の 人	仕事の主の人	農作業で 機械を操 作した人	家事・育 児が主の 人	15歳以上の 人	仕事の主の人	農作業で 機械を操 作した人	家事・育 児が主の 人
計	2,741	1,297	837	209	119	107	46	10	783	757	284	11
男	1,287	533	409	1	69	69	46	-	524	511	279	-
女	1,454	764	428	208	50	38	-	10	259	246	5	11

(つづき)

その他の仕事だけに従事した人	単位 実数：人		
	仕事だけに従事した人	家事・育 児が主の 人	その他の人
192	186	2	350
59	56	-	102
133	130	2	248
			47
			303
			102
			47
			201

第29表 自営業に従事した年齢別世帯員数（農業従事者数）

区 分	計	年齢別														75歳以上
		15～19歳	20～24	25～29	30～34	35～39	40～44	45～49	50～54	55～59	60～64	65～69	70～74			
総農家	3,182	54	105	83	124	173	201	264	278	323	366	444	374	393		
男	1,626	32	59	50	71	98	117	135	148	153	177	227	187	172		
女	1,556	22	46	33	53	75	84	129	130	170	189	217	187	221		
販売農家	2,199	45	88	71	104	138	139	194	190	208	241	304	229	248		
男	1,126	27	51	43	59	75	79	96	104	96	114	162	114	106		
女	1,073	18	37	28	45	63	60	98	86	112	127	142	115	142		
自給的農家	983	9	17	12	20	35	62	70	88	115	125	140	145	145		
男	500	5	8	7	12	23	38	39	44	57	63	65	73	66		
女	483	4	9	5	8	12	24	31	44	58	62	75	72	79		

単位 実数：人

第30表 自営農業従事日数別農業就業人口の推移（販売農家）

区 分	男						女					
	計	29日以下	30～59	60～149	150日以上	計	29日以下	30～59	60～149	150日以上		
平成2年	1,601	461	239	391	510	1,490	379	175	405	531		
7	1,272	287	191	365	429	1,180	241	176	364	399		
12	1,126	262	139	351	374	1,073	263	130	341	339		
平成2年	100.0	28.8	14.9	24.4	31.9	100.0	25.4	11.7	27.2	35.6		
7	100.0	22.6	15.0	28.7	33.7	100.0	20.4	14.9	30.8	33.8		
12	100.0	23.3	12.3	31.2	33.2	100.0	24.5	12.1	31.8	31.6		

単位 実数：人，比率：%

第31表 自営農業に従事した世帯員数（年齢別）（販売農家）

区 分	男						女					
	計	29日以下	30～59	60～99	100～149	150日以上	計	29日以下	30～59	60～99	100～149	150日以上
計	1,126	262	139	201	150	374	1,073	263	130	181	160	339
15～29歳	121	85	20	10	2	4	83	73	5	2	2	1
30～39	134	64	24	22	9	15	108	56	23	19	1	9
40～49	175	56	30	42	16	31	158	43	21	39	20	35
50～59	200	23	21	56	48	52	198	30	19	41	32	76
60～64	114	6	13	16	22	57	127	10	15	18	24	60
65歳以上	382	28	31	55	53	215	399	51	47	62	81	158

単位 実数：人

第32表 自営農業に主として従事した世帯員数（農業就業人口）（販売農家）

区分	単位 実数：人													
	計	15～19歳	20～24	25～29	30～34	35～39	40～44	45～49	50～54	55～59	60～64	65～69	70～74	75歳以上
計	1,416	39	29	13	32	43	48	81	84	110	197	277	221	242
男	602	21	18	8	7	16	12	24	27	32	82	144	107	104
女	814	18	11	5	25	27	36	57	57	78	115	133	114	138

第33表 主に自営農業に従事した世帯員のうち、普段仕事を主とする世帯員数（基幹的農業従事者）（販売農家）

区分	単位 実数：人													
	計	15～19歳	20～24	25～29	30～34	35～39	40～44	45～49	50～54	55～59	60～64	65～69	70～74	75歳以上
計	944	-	3	6	7	22	21	47	61	90	157	239	165	126
男	478	-	3	5	6	15	12	18	26	30	76	130	91	66
女	466	-	-	1	1	7	9	29	35	60	81	109	74	60

第34表 農業労働力保有状態別農家数（販売農家）

計	専従者あり											専従者なし				
	64歳未満の専従者がいる		男女の専従者がいる			専従者は男子だけ			専従者は女子だけ		計		男子の専従者がいる	男子の専従者がいない	女子の専従者がいない	計
	計	60歳未満の専従者がいる	男子の専従者2人以上	男子の専従者1人	計	男子の専従者1人	男子の専従者いない	男子の専従者がいる	男子の専従者いない	計	男子の専従者がいる	男子の専従者いない				
434	242	98	233	16	217	120	115	81	47	326	213	35	78			

3 経営耕地

第35表 経営耕地面積の推移（総農家）

区分	経営耕地		田				畑		樹園地				単位 実数：a，比率：%
	総面積	総面積	1毛田	2毛田	その他	総面積	総面積	果樹園	茶園	桑園	その他の樹園		
昭和25年 45 50 55 60	180,521	113,343	12,570	96,677	4,096	61,337	5,841	4,464	71	130	1,175		
	168,496	111,551	57,359	51,943	2,249	21,862	35,083	31,910	18	572	2,583		
	157,583	102,555	72,664	20,854	9,037	17,500	37,528	34,757	30	351	2,390		
	142,589	95,736	60,127	24,431	11,178	12,121	34,732	32,077	17	118	2,520		
	131,153	89,074	45,962	25,777	17,335	11,897	30,182	27,644	28	-	2,510		
平成2年 7 12	116,392	83,540	38,640	21,275	23,625	9,453	23,399	21,668	1	-	1,730		
	97,682	70,552	43,070	17,683	9,799	7,136	19,994	19,568	-	-	426		
昭和25年 45 50 55 60	159.3	100.0	11.1	85.3	3.6	54.1	5.2	3.9	0.1	0.1	1.0		
	151.0	100.0	51.4	46.6	2.0	19.6	31.5	28.6	0.0	0.5	2.3		
	153.7	100.0	70.9	20.3	8.8	17.1	36.6	33.9	0.0	0.3	2.3		
	148.9	100.0	62.8	25.5	11.7	12.7	36.3	33.5	0.0	0.1	2.6		
	147.2	100.0	51.6	28.9	19.5	13.4	33.9	31.0	0.0	-	2.8		
平成2年 7 12	139.3	100.0	46.3	25.5	28.3	11.3	28.0	25.9	0.0	-	2.1		
	138.5	100.0	61.0	25.1	13.9	10.1	28.3	27.7	-	-	0.6		
135.2	100.0	-	-	-	9.2	26.0	-	-	-	-	-		

注 経営耕地面積には、耕作放棄地（調査日前1年間作付けをせず、数年の間に再び作付けをはっきりした意志のない土地）は含まない。
田のその他とは、過去1年間に稲以外の作物だけを作った田および過去1年間に作付けしなかつた田のことである。

第36表 経営耕地面積の推移（販売農家）

区分	経営耕地		田				畑		樹園地				単位 実数：a，比率：%
	総面積	総面積	1毛田	2毛田	その他	総面積	総面積	果樹園	茶園	桑園	その他の樹園		
平成2年 7 12	104,332	75,427	32,732	21,051	21,644	7,142	21,763	20,252	1	-	1,510		
	87,902	63,695	37,512	17,421	8,762	5,416	18,791	18,409	-	-	382		
	79,134	58,915	26,735	13,690	18,490	4,183	16,036	14,841	-	-	1,195		
平成2年 7 12	100.0	72.3	31.4	20.2	20.7	6.8	20.9	19.4	0.0	0.0	1.4		
	100.0	72.5	42.7	19.8	10.0	6.2	21.4	20.9	-	-	0.4		
100.0	74.4	33.8	17.3	23.4	5.3	20.3	18.8	-	-	-	1.5		

注 経営耕地面積には、耕作放棄地（調査日前1年間作付けをせず、数年の間に再び作付けをはっきりした意志のない土地）は含まない。
田のその他とは、過去1年間に稲以外の作物だけを作った田および過去1年間に作付けしなかつた田のことである。

第37表 経営耕地の内訳（販売農家）

経営耕地 総面積	田						過去1年間に稲以外の 作物だけを作った田		過去1年間に作付け しなかった畑	
	田のある 農家数	総面積	稲を作った田		うち、二毛作をした田		農家数	面積	農家数	面積
			農家数	面積	農家数	面積				
79,134	695	58,915	646	40,425	82	13,690	230	11,267	303	7,223

(つづき)

畑							
畑のある 農家数	総面積	普通畑		牧草専用 地		過去1年間に作付け しなかった畑	
		農家数	面積	農家数	面積	農家数	面積
403	4,183	377	3,174	1	1	82	1,008

(つづき)

樹園地									
樹園地 のある 農家数	総面積	果樹園		茶園		桑園		その他の樹園地	
		農家数	面積	農家数	面積	農家数	面積	農家数	面積
352	16,036	328	14,841	-	-	-	-	44	1,195

単位 実数：戸，a

4 耕地の貸借

第38表 借入耕地のある農家数と借入耕地面積の推移（総農家）

区	分	借入耕地のある農家数										借入耕地面積			1戸当たり借入耕地面積
		実農家数		割合		田	畑	樹園地	計	割合		田	畑	樹園地	
		実農家数	割合	割合	割合										
実数及び割合	平成2年	511	28	460	96	28	19,722	17	18,577	568	577	39			
	7	434	30	383	75	33	19,434	20	18,174	601	659	45			
増減率	12	441	36	395	66	37	21,575	25	20,098	450	1,027	49			
	平成7/2	15.1	-	16.7	21.9	17.9	1.5	-	2.2	5.8	14.2	16.1			
	平成12/7	1.6	-	3.1	12.0	12.1	11.0	-	10.6	25.1	55.8	9.2			

注 借入耕地面積の割合は、経営耕地面積に対する割合である。借入農家の1戸当たりとは、借入農家の1戸当たりである。

第39表 借入耕地のある農家数と借入耕地面積の推移（販売農家）

区	分	借入耕地のある農家数										借入耕地面積			1戸当たり借入耕地面積
		実農家数		割合		田	畑	樹園地	計	割合		田	畑	樹園地	
		実農家数	割合	割合	割合										
実数及び割合	平成2年	429	37.5	395	69	27	18,971	18.2	17,963	434	574	44.2			
	7	346	37.6	319	48	25	18,553	21.1	17,488	460	605	53.6			
増減率	12	351	46.2	320	48	33	20,635	26.1	19,276	360	999	58.8			
	平成7/2	19.3	-	19.2	30.4	7.4	2.2	-	2.6	6.0	5.4	21.3			
	平成12/7	1.4	-	0.3	0.0	32.0	11.2	-	10.2	21.7	65.1	9.6			

注 借入耕地面積の割合は、経営耕地面積に対する割合である。借入農家の1戸当たりとは、借入農家の1戸当たりである。

第40表 貸付耕地のある農家数と貸付耕地面積の推移（総農家）

区	分	貸付耕地のある農家数										貸付耕地面積			1戸当たり借入耕地面積
		実農家数		割合		田	畑	樹園地	計	割合		田	畑	樹園地	
		実農家数	割合	割合	割合										
実数及び割合	平成2年	353	19.6	298	88	17	8,338	7.9	7,193	854	291	23.6			
	7	249	17.1	216	54	10	5,759	6.9	2,090	468	205	23.1			
増減率	12	252	20.8	201	60	24	5,666	7.9	4,616	434	616	22.5			
	平成7/2	29.5	-	27.5	38.6	41.2	30.9	-	70.9	45.2	29.6	2.1			
	平成12/7	1.2	-	6.9	11.1	140.0	1.6	-	120.9	7.3	200.5	2.6			

注 貸付耕地面積の割合は、所有耕地総面積に対する割合である。貸付農家の1戸当たりとは、貸付農家の1戸当たりである。

第4-1表 貸付耕地のある農家数と貸付耕地面積の推移（販売農家）

区 分	貸付耕地のある農家数				貸付耕地面積				単位 実数：戸，面積：a		
	実農家数	割合	田	畑	樹園地	計	割合	田	畑	樹園地	1戸当たり借入耕地面積
平成2年	209	18.3	167	56	13	4,521	5.0	3,763	523	235	21.6
7	152	16.5	129	31	7	3,228	4.4	2,812	242	174	21.2
12	141	18.6	105	39	16	2,865	4.7	2,090	265	510	20.3
増減率	27.3	-	22.8	44.6	46.2	28.6	-	25.3	53.7	26.0	1.8
平成12/7	7.2	-	18.6	25.8	128.6	11.2	-	25.7	9.5	193.1	4.3

注 貸付耕地面積の割合は、所有耕地総面積に対する割合である。貸付農家の1戸当たりである。

第4-2表 耕作放棄地のある農家数と耕作放棄地面積の推移（総農家）

区 分	耕作放棄地のある農家数				耕作放棄地面積				単位 実数：戸，a，比率：%		
	実農家数	割合	田	畑	樹園地	計	割合	田	畑	樹園地	1戸当たり耕作放棄地面積
平成2年	333	18.5	159	178	64	5,467	4.7	1,712	2,188	1,567	16.4
7	295	20.3	179	158	38	6,303	6.5	2,341	2,602	1,360	21.4
12	418	34.5	242	193	76	7,577	8.6	3,430	2,308	1,839	18.1
増減率	11.4	-	12.6	11.2	40.6	15.3	-	36.7	18.9	13.2	30.5
平成12/7	41.7	-	35.2	22.2	100.0	20.2	-	46.5	11.3	35.2	15.4

注 耕作放棄地面積の割合は、経営耕地面積に対する割合である。借入農家の1戸当たりである。

第4-3表 耕作放棄地のある農家数と耕作放棄地面積の推移（販売農家）

区 分	耕作放棄地のある農家数				耕作放棄地面積				単位 実数：戸，a，比率：%		
	実農家数	割合	田	畑	樹園地	計	割合	田	畑	樹園地	1戸当たり耕作放棄地面積
平成2年	218	19.1	95	119	49	3,949	3.8	1,034	1,557	1,358	18.1
7	191	20.8	108	103	28	4,466	5.1	1,500	1,934	1,032	23.4
12	260	34.2	136	122	60	5,005	6.3	1,946	1,438	1,621	19.3
増減率	△12.4	-	13.7	△13.4	△42.9	13.1	-	45.1	24.2	△24.0	29.3
平成12/7	36.1	-	25.9	18.4	114.3	12.1	-	29.7	△25.6	57.1	△17.5

注 耕作放棄地面積の割合は、経営耕地面積に対する割合である。借入農家の1戸当たりである。

5 農作物

第4表 販売目的の類別作付（栽培）面積（販売農家）

区分	面積計	稲	麦類	雑穀	いも類	豆類	工業農作物	野菜類	花き類・花木	種苗・苗木類	飼料用作物	単位 実数：a	
												その他の作物	その他
平成2年	98,460	53,573	31,300	36	653	7,640	8	4,346	166	107	561	70	70
7	80,184	54,875	18,418	10	507	2,187	2	3,010	95	49	916	115	115
12	64,522	36,077	18,452	-	207	6,689	-	2,578	431	38	-	50	50
平成7/2	18.6	2.4	41.2	72.2	22.4	71.4	75.0	30.7	42.8	54.2	63.3	64.3	64.3
平成12/7	19.5	34.3	0.2	-	59.2	205.9	-	14.4	353.7	22.4	-	56.5	56.5

注 工業農作物類とは、たばこ、茶、いぐさ、落花生、なたね、こんにゃくいも、ごまなどをいう。
平成12年調査では、飼料用作物の調査項目なし

第4表 経営耕地面積規模別販売目的の類別作付（栽培）農家数（販売農家）

区分	実農家数計	稲	麦類	雑穀	いも類	豆類	工業農作物	野菜類	花き類・花木	種苗・苗木類	単位 実数：戸，比率：%	
											100.0	100.0
計	595	543	69	-	58	140	-	120	10	4	100.0	100.0
例外規定	2	1	-	-	1	1	-	2	-	-	-	-
0.1ha未満	-	-	-	-	-	-	-	-	-	-	-	-
0.1～0.3	2	1	-	-	1	1	-	2	-	-	-	-
0.3～0.5	157	135	-	-	10	32	-	21	2	-	-	1
0.5～1.0	249	231	12	-	26	46	-	42	5	1	-	1
1.0～1.5	75	70	9	-	10	22	-	23	-	1	-	-
1.5～2.0	40	38	8	-	7	13	-	15	-	1	-	-
2.0～2.5	17	17	2	-	2	4	-	5	-	1	-	-
2.5～3.0	3	3	1	-	-	1	-	1	-	-	-	-
3.0～4.0	24	21	12	-	-	5	-	5	3	-	-	-
4.0～5.0	11	10	11	-	-	5	-	1	-	-	-	-
5.0ha以上	17	17	14	-	2	11	-	5	-	-	-	-
計	100.0	100.0	100.0	-	100.0	100.0	-	100.0	100.0	100.0	100.0	100.0
例外規定	0.3	0.2	-	-	1.7	0.7	-	1.7	-	-	-	-
0.1～0.3	-	-	-	-	-	-	-	-	-	-	-	-
0.3～0.5	0.3	0.2	-	-	1.7	0.7	-	1.7	-	-	-	-
0.5～1.0	26.4	24.9	-	-	17.2	22.9	-	17.5	20.0	-	-	50.0
1.0～1.5	41.8	42.5	17.4	-	44.8	32.9	-	35.0	50.0	25.0	-	50.0
1.5～2.0	12.6	12.9	13.0	-	17.2	15.7	-	19.2	-	25.0	-	-
2.0～2.5	6.7	7.0	11.6	-	12.1	9.3	-	12.5	-	25.0	-	-
2.5～3.0	2.9	3.1	2.9	-	3.4	2.9	-	4.2	-	25.0	-	-
3.0～4.0	0.5	0.6	1.4	-	-	0.7	-	0.8	-	-	-	-
4.0～5.0	4.0	3.9	17.4	-	-	3.6	-	4.2	30.0	-	-	-
5.0ha以上	1.8	1.8	15.9	-	-	3.6	-	0.8	-	-	-	-
計	2.9	3.1	20.3	-	3.4	7.9	-	4.2	-	-	-	-

第46表 経営耕地面積規模別販売目的の類別作付（栽培）面積（販売農家）

区分	実数											比率：%						
	実農家数計	稲	麦類	雑穀	いも類	豆類	工芸農作物	野菜類	花き類	花木	種苗・苗木	その他	戸	面積	農家数	面積	農家数	面積
計	64,522	36,077	18,452	-	207	6,689	-	2,578	431	-	38	-	-	-	-	-	-	-
例外規定	51	4	-	-	2	9	-	36	-	-	-	-	-	-	-	-	-	-
0.1ha未満	-	-	-	-	-	-	-	-	-	-	-	-	-	-	-	-	-	-
0.1～0.3	51	4	-	-	2	9	-	36	-	-	-	-	-	-	-	-	-	-
0.3～0.5	4,190	3,274	-	-	37	657	-	210	2	-	-	-	-	-	-	-	-	-
0.5～1.0	11,186	8,849	557	-	97	903	-	680	56	-	-	-	-	-	-	-	-	-
1.0～1.5	6,031	4,443	623	-	35	553	-	367	-	-	-	-	-	-	-	-	-	-
1.5～2.0	5,272	3,219	937	-	25	569	-	502	-	-	-	-	-	-	-	-	-	-
2.0～2.5	2,488	1,880	290	-	5	144	-	165	-	-	-	-	-	-	-	-	-	-
2.5～3.0	492	365	73	-	-	49	-	5	-	-	-	-	-	-	-	-	-	-
3.0～4.0	9,992	4,331	4,301	-	-	803	-	184	373	-	-	-	-	-	-	-	-	-
4.0～5.0	7,174	2,617	3,756	-	-	731	-	70	-	-	-	-	-	-	-	-	-	-
5.0ha以上	17,646	7,095	7,915	-	6	2,271	-	359	-	-	-	-	-	-	-	-	-	-
計	100.0	100.0	100.0	-	100.0	100.0	-	100.0	100.0	100.0	100.0	-	-	-	-	-	-	-
例外規定	0.1	0.0	-	-	1.0	0.1	-	1.4	-	-	-	-	-	-	-	-	-	-
0.1ha未満	-	-	-	-	-	-	-	-	-	-	-	-	-	-	-	-	-	-
0.1～0.3	0.1	0.0	-	-	1.0	0.1	-	1.4	-	-	-	-	-	-	-	-	-	-
0.3～0.5	6.5	9.1	-	-	17.9	9.8	-	8.1	0.5	-	-	-	-	-	-	-	-	-
0.5～1.0	17.3	24.5	3.0	-	46.9	13.5	-	26.4	13.0	-	-	-	-	-	-	-	-	-
1.0～1.5	9.3	12.3	3.4	-	16.9	8.3	-	14.2	-	-	-	-	-	-	-	-	-	-
1.5～2.0	8.2	8.9	5.1	-	12.1	8.5	-	19.5	-	-	-	-	-	-	-	-	-	-
2.0～2.5	3.9	5.2	1.6	-	2.4	2.2	-	6.4	-	-	-	-	-	-	-	-	-	-
2.5～3.0	0.8	1.0	0.4	-	-	0.7	-	0.2	-	-	-	-	-	-	-	-	-	-
3.0～4.0	15.5	12.0	23.3	-	-	12.0	-	7.1	86.5	-	-	-	-	-	-	-	-	-
4.0～5.0	11.1	7.3	20.4	-	-	10.9	-	2.7	-	-	-	-	-	-	-	-	-	-
5.0ha以上	27.3	19.7	42.9	-	2.9	34.0	-	13.9	-	-	-	-	-	-	-	-	-	-

第47表 販売目的で栽培している果樹の栽培農家数と栽培面積（販売農家）

栽培農家数計	ぶどう			もも			温州みかん			なつみかん			その他のかんきつ類		
	栽培農家数	栽培面積	栽培面積	栽培農家数	栽培面積	栽培面積	栽培農家数	栽培面積	栽培面積	栽培農家数	栽培面積	栽培面積	栽培農家数	栽培面積	栽培面積
285	100	3,245	29	181	10,108	30	13	96	1	30	13	13	96	96	

(つづき)

栽培農家数	かき			くり			その他の果樹		
	栽培農家数	栽培面積	栽培面積	栽培農家数	栽培面積	栽培面積	栽培農家数	栽培面積	栽培面積
7	4	108	24	11	147	6	76	76	76

6 施設園芸

第48表 施設園芸の施設のある農家数と施設面積の推移（販売農家）

区	分	施設のある実農家数	ハウス		ガラス室		単位 実数：戸，a
			農家数	面積	農家数	面積	
昭和45年		18	18	107	-	-	
	50	29	29	214	-	-	
	55	57	57	596	-	-	
	60	48	48	483	-	-	
平成2年		60	60	923	-	-	
	7	66	66	1,007	-	-	
	12	66	66	923	-	-	

第49表 施設面積規模別農家数（販売農家）

区	分	単位 実数：戸	
		農家数	面積
計		66	-
1a未満	1～5	4	-
	5～10	5	-
	10～20	12	-
	20～30	28	-
	30～50	12	-
	50a以上	5	-
		-	-

第50表 過去1年間に施設に販売目的で作物を栽培した農家数と栽培面積（販売農家）

栽培実 農家数	単位 実数：戸，a					
	野菜類		花き類，花木		果樹類	
	栽培農家数	栽培面積	栽培農家数	栽培面積	栽培農家数	栽培面積
66	51	669	7	69	9	179
						1
						7

7 家畜

第51表 家畜飼養頭羽数の推移（販売農家）

区分	単位 実数：戸，頭，羽											
	乳用牛		肉用牛		豚		採卵鶏		ブロイラー		飼養農家	飼養頭数
	飼養農家	頭数	飼養農家	頭数	飼養農家	頭数	飼養農家	頭数	飼養農家	頭数		
昭和25年	915	932	84	218
45	19	176	38	121	39	835	129	42,115	14	64,300	14	64,300
50	6	116	10	254	15	778	25	17,457	12	179,000	12	179,000
55	7	155	11	645	32	2,097	21	17,094	9	366,000	9	366,000
60	5	136	9	774	16	1,596	23	14,480	6	394,000	6	394,000
平成2年	3	151	5	461	5	550	4	7,500	3	148,000	3	148,000
7	3	213	5	612	3	463	5	8,500	4	286,000	4	286,000
12	3	201	3	524	1	X	2	X	5	331,500	5	331,500
昭和25年	1.0	...	2.6
45	9.3	9.3	3.2	3.2	...	21.4	...	326.5	...	4,592.9	...	4,592.9
50	19.3	19.3	25.4	25.4	...	51.9	...	698.3	...	14,916.7	...	14,916.7
55	22.1	22.1	58.6	58.6	...	65.5	...	814.0	...	40,666.7	...	40,666.7
60	27.2	27.2	86.0	86.0	...	99.8	...	629.6	...	65,666.7	...	65,666.7
平成2年	50.3	50.3	92.2	92.2	...	110.0	...	1,875.0	...	49,333.3	...	49,333.3
7	71.0	71.0	122.4	122.4	...	154.3	...	1,700.0	...	71,500.0	...	71,500.0
12	67.0	67.0	174.7	174.7	...	X	...	X	...	66,300.0	...	66,300.0

注 ブロイラーの45年は飼養羽数であるが、50年からは出荷羽数

第52表 販売目的で2歳以上の乳用牛飼養頭数規模別農家数（販売農家）

飼養農家数	単位 実数：戸										
	1～4頭	5～6	7～9	10～14	15～19	20～29	30～49	50～79	80～99	100～149	150頭以上
3	-	-	-	-	-	-	1	1	1	-	-

第53表 販売目的の肉用牛飼養頭数規模別農家数（販売農家）

区分	単位 実数：戸									
	1～4頭	5～9	10～19	20～29	30～49	50～99	100～149	150頭以上		
和牛（肥育中）	1	X	X	X	X	X	X	X	X	X
和牛と乳用種の交雑種（肥育中）	2	X	X	X	X	X	X	X	X	X
乳用種	2	X	X	X	X	X	X	X	X	X

第 5 4 表 販売目的の肥育豚飼養頭数規模別農家数（販売農家）

飼養農家数	単位 実数：戸									
	9頭以下	10～19	20～29	30～49	50～99	100～299	300～499	500～999	1000頭以上	
1	X	X	X	X	X	X	X	X	X	X

第 5 5 表 販売目的の採卵鶏飼養羽数規模別農家数（販売農家）

飼養農家数	単位 実数：戸										
	100羽未満	100～300	300～500	500～1000	1000～2000	2000～3000	3000～5000	5000～10000	10000～50000	50000～100000	100000羽以上
2	X	X	X	X	X	X	X	X	X	X	X

第 5 6 表 販売目的のブロイラー出荷羽数規模別農家数（販売農家）

出荷農家数	単位 実数：戸									
	3000羽未満	3000～5000	5000～10000	10000～30000	30000～50000	50000～100000	100000～300000	300000羽以上		
5	-	-	1	2	-	1	1	1	-	-

8 農作業の請負，農業雇用等

第57表 経営耕地規模別の農作業をよそに請負わせた農家数（販売農家）

区分	よそに請負わせた農家数						水稻作の作業別農家数						
	実農家数	水稻作作業	麦作作業	その他の作物作業	畜産作業	全作業	実農家数	育苗	耕起・代かき	田植	防除	稲刈り・脱穀	乾燥・調整
	計	263	248	1	29	1	23	230	85	49	74	34	137
例外規定	-	-	-	-	-	-	-	-	-	-	-	-	-
0.1ha未満	-	-	-	-	-	-	-	-	-	-	-	-	-
0.1～0.3	-	-	-	-	-	-	-	-	-	-	-	-	-
0.3～0.5	93	84	-	12	-	16	72	37	20	29	3	52	62
0.5～1.0	114	108	1	9	-	7	102	32	14	27	12	56	81
1.0～1.5	32	32	-	5	-	-	32	11	9	11	12	18	26
1.5～2.0	11	11	-	-	-	-	11	2	-	2	1	3	8
2.0～2.5	4	4	-	1	-	-	4	1	1	1	1	3	3
2.5～3.0	1	1	-	-	-	-	1	1	-	-	-	-	1
3.0～4.0	3	3	-	-	-	-	3	-	1	1	1	2	2
4.0～5.0	2	2	-	1	-	-	2	1	2	2	2	2	2
5.0ha以上	3	3	-	1	1	-	3	1	2	1	2	1	2

(つづき)

単位	実数：戸	
	を請負わせた農家数	を請負わせた農家数
耕起・代かきから稲刈り・脱穀までの全作業	15	17
除を除いた全作業を請負わせた農家数	35	6
育苗から稲刈り・脱穀までの全作業を請負わせた農家数	17	15
育苗から稲刈り・脱穀までのうち防除を除いた全作業を請負わせた農家数	-	-
育苗から稲刈り・脱穀までのうち防除を除いた全作業を請負わせた農家数	-	-
育苗から稲刈り・脱穀までのうち防除を除いた全作業を請負わせた農家数	-	-
育苗から稲刈り・脱穀までのうち防除を除いた全作業を請負わせた農家数	14	9
育苗から稲刈り・脱穀までのうち防除を除いた全作業を請負わせた農家数	9	5
育苗から稲刈り・脱穀までのうち防除を除いた全作業を請負わせた農家数	8	2
育苗から稲刈り・脱穀までのうち防除を除いた全作業を請負わせた農家数	-	-
育苗から稲刈り・脱穀までのうち防除を除いた全作業を請負わせた農家数	1	-
育苗から稲刈り・脱穀までのうち防除を除いた全作業を請負わせた農家数	-	-
育苗から稲刈り・脱穀までのうち防除を除いた全作業を請負わせた農家数	1	-
育苗から稲刈り・脱穀までのうち防除を除いた全作業を請負わせた農家数	2	1
育苗から稲刈り・脱穀までのうち防除を除いた全作業を請負わせた農家数	-	-

第58表 経営耕地規模別のよその農作業を請負った農家数と請負面積（販売農家）

区分	請負った農家数				水稲作の全作業を請負った				水稲作の部分作業を請負った			
	実農家数	水稲作業	麦作業	他の作物	畜産	農家数	面積	農家数	面積	実農家数	農家数	面積
計	68	67	3	8	1	4	67	67	67	67	13	560
例外規定	-	-	-	-	-	-	-	-	-	-	-	-
0.1ha未満	-	-	-	-	-	-	-	-	-	-	-	-
0.1～0.3	-	-	-	-	-	-	-	-	-	-	-	-
0.3～0.5	5	5	-	-	-	-	-	-	-	5	2	48
0.5～1.0	14	13	1	1	-	-	-	-	-	13	3	44
1.0～1.5	12	12	-	3	-	-	-	-	-	12	-	-
1.5～2.0	7	7	-	-	-	1	20	7	20	7	2	164
2.0～2.5	5	5	-	1	-	1	12	1	12	5	-	-
2.5～3.0	1	1	-	-	-	-	-	-	-	1	-	-
3.0～4.0	9	9	-	-	-	-	-	-	-	9	3	134
4.0～5.0	5	5	1	1	-	1	25	1	25	5	1	20
5.0ha以上	10	10	1	2	1	1	10	10	10	10	2	150

(つづき)

農家数	耕耘・代かき		田植		防除		稲刈り・脱穀		乾燥・調整		麦作	
	面積	農家数	面積	農家数	面積	農家数	面積	農家数	面積	農家数	面積	
36	2,117	43	2,427	60	47	3,196	34	3,914	3	327	-	-
-	-	-	-	-	-	-	-	-	-	-	-	-
-	-	-	-	-	-	-	-	-	-	-	-	-
2	19	2	110	-	1	33	1	33	1	33	-	-
3	60	8	138	-	9	151	6	106	1	67	-	-
10	1,284	7	1,020	-	6	1,063	2	80	-	-	-	-
2	99	5	294	10	6	444	4	590	-	-	-	-
3	61	5	229	-	3	357	2	390	-	-	-	-
-	-	-	-	-	1	20	1	20	-	-	-	-
6	298	7	355	-	8	499	8	1,795	-	-	-	-
4	98	4	117	-	4	115	2	100	-	-	1	140
6	198	5	164	2	9	514	8	800	1	120	-	-

9 農用機械

第59表 農用機械の所有台数（販売農家）

		動力耕うん機・農用トラクター			動力防除機			動力田植機		バインダー		自脱型コンバイン		米麦用乾燥機	
実農家数		歩行型	15馬力未満	15～30	30馬力以上										
計	814	620	245	162	337	70	386	448	64	419	389				

単位 実数：台

10 農業経営の特徴

第60表 法人形態別農家数（販売農家）

法人化していない		法人化している農家数	
		農事組合法人	会社
計		株式会社	有限会社
	760	760	-

単位 実数：戸

第61表 家族経営協定の有無別農家数（販売農家）

家族経営協定を結んでいない		家族経営協定を結んでいる	
計		文書を作成していない	文書を作成している
	760	736	24

単位 実数：戸

第62表 家族経営協定の取り決め内容別農家数（販売農家）

文書を作成して家族経営協定を結んでいない農家		文書を作成していない家族間で何らかの協定を結んでいる農家			
実農家数	農業経営の方針決定	農業経営の方針決定			
		収益の分配	経営の移譲		
		就業条件（労働条件・休日）	収益の分配	経営の移譲	就業条件（労働条件・休日）
3	1	1	2	2	11
		1	2	2	6
		1	2	5	6
		21	3	3	11

単位 実数：戸

第63表 農業生産関連事業を行っている農家の事業種類別農家数（販売農家）

計	農業生産関連事業を行っている農家数		事業種類別農家数				その他	農作業の受託	単位 実数：戸
	農業生産関連事業を行っている農家数	直販	農産加工	観光農園	酪農	肉用牛			
760	648	112	2	50	2	70	68		

第64表 契約生産を行っている農家の契約生産対象主位部門別農家数（販売農家）

計	契約生産を行っている農家数		契約生産対象主位部門別										単位 実数：戸	
	稲作	麦類作	雑穀・いも類・豆類	工芸農作物	露地野菜	施設野菜	果樹類	花き・花木	その他の作物	酪農	肉用牛	養豚		養鶏
760	77	32	-	2	1	5	7	23	-	1	1	-	1	5

第65表 環境保全身型農業に取り組んでいる農家の取組み対象主位作物別農家数（販売農家）

計	環境保全身型農業に取り組んでいる農家数		取組み対象主位作物別農家数		単位 実数：戸
	環境保全身型農業に取り組んでいない	環境保全身型農業に取り組んでいる農家数	稲	野菜 果樹 その他の作物	
760	572	188	95	24	54

第66表 環境保全身型農業に取り組んでいる農家の取組み形態別農家数（販売農家）

区分	計	化学肥料・農薬の施用						堆肥による土づくり		単位 実数：戸
		化学肥料の窒素成分			農薬の投入回数			している	していない	
		使用しない	慣行の半分以下	その他	使用しない	慣行の半分以下	その他			
計	188	14	118	56	7	137	44	110	78	
稲	95	3	68	24	5	74	16	43	52	
野菜	24	3	12	9	-	16	8	23	1	
果樹	54	6	32	16	-	38	16	36	18	
その他の作物	15	2	6	7	2	9	4	8	7	

第67表 家畜ふん尿処理別農家数（販売農家）

家畜を飼養している農家	処理の方法別				共同処理施設を利用	単位 実数：戸
	生ふん尿の耕地還元	敷料と交換	素堀ため・野積み	自家処理施設を利用		
11	2	2	-	2	7	

第68表 農業経営組織別認定農業者がいる農家数（販売農家）

計	認定農業者がいない	認定農業者がいる農家										計	760
		販売のあった農家数	小計	稲作	麦類作	雑穀・いも類・豆類	工業農産物	露地野菜	施設野菜	果樹類	花き・花木		
		39	14	6	-	-	-	-	2	4	-	-	

(つづき)

酪農	肉用牛	養豚	養鶏	その他の畜産	養蚕	複合経営農家		販売のなかった農家	単位 実数：戸
						標準単一複合経営農家	複合経営農家		
-	2	-	-	-	-	25	16	1	

利用者のために

利用者のために

1 2000年世界農林業センサスの概要

(1) 調査の目的

2000年世界農林業センサスは、農林業・農山村の基本構造の現状とその動向を明らかにするとともに、土地・労働力等の資源送料を明らかにし、農林業施策の立案、推進に必要な基礎的かつ総合的な統計資料を整備し提供することなどを目的として実施されたものである。

(2) 調査の沿革

昭和25年の1950年世界農業センサス以降10年目ごとに国際条約に基づく世界農業センサス（昭和35年からは、林業センサスも同時に実施）が実施されていて、その中間年に我が国独自の農業センサスが実施されている。2000年世界農林業センサスは、前者に該当し、通産して11回目のものである。

(3) 調査体系等

2000年世界農林業センサスの体系及び調査方法などは、下表のとおりである。

調査の種類		調査対象	調査組織	調査期日	調査方法
農業事業体調査	農家調査	農家の全数	農林水産省 - 都道府県 - 市区町村 - 指導員 - 調査員	平成12年2月1日（沖縄県は平成11年12月1日）	調査客体の自計深刻調査
	農家以外の農業事業体調査	協業経営体、会社等の全数	農林水産省 - 都道府県 - 市区町村 - 指導員	同 上	同 上
農業サービス事業体調査	農業サービス事業体の全数	農林水産省 - 地方農政局 - 統計情報事務所 - 同出張所	同 上	同 上	同 上
農業集落調査	農業集落の全数	同 上	同 上	同 上	出張所職員が農業集落の精通者に面接する聞き取り調査
林業事業体調査	林家調査	林家の全数	農林水産省 - 都道府県 - 市区町村 - 指導員 - 調査員	同 上	調査客体の自計申告調査
	林家以外の林業事業体調査	会社等の全数	農林水産省 - 都道府県 - 市区町村 - 指導員	同 上	同 上
林業サービス事業体等調査	林業サービス事業体等の全数	農林水産省 - 地方農政局 - 統計情報事務所 - 同出張所	同 上	同 上	同 上
林業地域調査	林業地域の全数	同 上	同 上	平成12年8月1日	出張所職員による林業精通者等に面接する聞き取り調査等

2 利用上の注意

(1) 数値について

ア この結果概要の数値は、確定値ではなく概数値である。

なお、確定値は平成 14 年 3 月までに農林水産省が刊行物として公表する。

イ 解説の数値についてはラウンドしてあるため、総数とその内訳を合計したものとが一致しない場合がある。

また、解説中の各表の増減数、増減率、構成比や統計表中の構成比等は、ラウンド前の原数値により算出しているため、表上の数値で算出したものと若干の差が生じる場合もある。

ウ 定義の変更

解説及び統計表中で 1985 年（昭和 60 年）以前は、農業事業体の定義が「旧定義」のため数値の取扱いにはご注意ください。

（旧定義）

経営耕地面積が東日本 10 a 以上、西日本 5 a 以上又はそれ未満でも農産物販売金額が一定金額以上（例外規定）

（新定義）

経営耕地面積が 10 a 以上又はそれ未満でも農産物販売金額が一定金額以上（例外規定）

エ 表中に使用した符号は、次のとおりである。

「 - 」は事実のないもの

「...」は調査を欠くもの

「 0 」は単位に満たないもの

「 」は減少したもの

「 x 」は該当数字を秘匿したもの

(2) 定義及び約束事項

農家	平成12年2月1日現在(沖縄県にあっては、平成11年12月1日現在)の経営耕地面積が10a以上の農業を営む世帯又は経営耕地面積が10a未満であっても調査期日前1年間の農産物販売金額が15万円以上あった世帯(例外規定農家)をいう。
販売農家	経営耕地面積が30a以上又は農産物販売金額が50万円以上の農家をいう。
自給的農家	経営耕地面積が30a未満かつ農産物販売金額が50万円未満の農家をいう。
主副業別分類	農業所得と農業労働力の状況を組み合わせて農業生産の担い手農家をより鮮明に析出する農家分類として、1995年センサスから採用された。
主業農家	農業所得が主(農家所得の50%以上が農業所得)で、65歳未満の農業従事60日以上の方がいる農家をいう。
準主業農家	農外所得が主で、65歳未満の農業従事60日以上の方がいる農家をいう。
副業的農家	65歳未満の農業従事60日以上の方がいない農家をいう。主業農家、準主業農家以外の農家。
農業専従者	調査期日前1年間に農業に150日以上従事した者をいう。
農業主従別分類	家族経営構成員(経営者と経営構成員)の農業従事日数と農業以外の仕事への従事日数の比較により農業の担い手を析出するための分類として、2000年世界農林業センサスから採用された。
経営者	その世帯の農業経営に責任を持つ者をいう。 なお、センサスでは、一つの世帯に複数の経営者がいる場合は、便宜的に何れか一人を経営者とした。
経営構成員	経営者以外で自営農業に30日以上従事する世帯員及び他出の農業後継者をいう。
農業従事が主	家族経営構成員の自営農業従事日数の合計が自営農業以外の仕事に従事した日数の合計を上回る(同数を含む。)農家をいう。
農業従事が従	家族経営構成員の自営農業従事日数の合計が自営農業以外の仕事に従事した日数の合計を下回る農家をいう。
単一経営農家	農産物販売金額のうち、主位部門の販売金額が8割以上の農家をいう
準単一複合経営農家	農産物販売金額のうち、主位部門の販売金額が6割以上8割未満の農家をいう。
複合経営農家	農産物販売金額のうち、主位部門の販売金額が6割未満の農家をいう。
農業投下労働規模別分類	農業経営に投下された総労働量を標準化した値で比較するため、2000年世界農林業センサスから採用された。年間農業労働時間1,800時間(1日8時間換算で225日/人)を1単位の農業労働単位とし、農業経営に投下された総労働日数を225日で除した値により分類を
準農業専従者	調査期日前1年間の農業従事日数が60~150日の者をいう。
家族経営構成員別分類	家族経営の労働力構成、経営への家族の参画状況等を明らかにするため、家族経営構成員の世代構成による分類として、2000年世界農林業センサスから採用した。

- 一 世 代 家 族 経 営 家族経営構成員が、経営主一人又は経営主夫婦等一世代で構成されるものをいう。なお、経営主とその兄弟による経営は一世代とした。
- 二 世 代 家 族 経 営 家族経営構成員が、経営主と子又は経営主と親父は経営主と孫等二世代で構成されるものをいう。
- 三 世 代 家 族 経 営 経営主、子及び孫等三世代で構成されるものをいう。なお、経営主のおじ、おば、いとこ等を含むものは三世代等とした。
- 専 業 農 家 世帯員の中に兼業従事者(調査期日前1年間に30日以上雇用兼業に従事した者)
- 兼 業 農 家 世帯員のなかに兼業従事者が1人以上いる農家をいう。
- 第 1 種 兼 業 農 家 農業所得を主とする兼業農家をいう。
- 第 2 種 兼 業 農 家 農業所得を従とする兼業農家をいう。
- 農 業 後 継 者 次の代で親の農業経営を継承することが確認されている者をいう。
- あ と つ ぎ 次の代で家を継承する予定の者をいう。なお、複数の子がいて誰に継承させ
- 農 業 従 事 者 満15歳以上の世帯員のうち、調査期日前1年間に農業に従事した者をいう。
- 農 業 就 業 人 口 調査期日前1年間に「農業のみに従事した世帯員」及び「農業と兼業の双方に従事したが、農業の従事日数の方が多い世帯員」のことをいう。
- 基 幹 的 農 業 従 事 者 農業に主として従事した世帯員(農業就業人口)のうち、調査期日前1年間のふだんの主な状態が「仕事に従事していた者」のことをいう。

		仕事への従事状況			
		農 業 の み に 従 事	農業とその他の仕事 の両方に従事		そ の 他 の し じ よ に 従 事 し な か っ た
			農 業 が 主	そ の 他 の し じ よ が 主	
ふだんの 主な 状態	主 に 事 業	C			
	主 に 家 や 児 育	B			
	そ の 他				A

- A 農業従事者
- B 農業就業人
- C 基幹的農業従事者

- 経 営 耕 地 農家が経営する耕地(岡、畑、樹園地の計)をいう。経営耕地は自己所有地と借入耕地に区分される。
- 借 入 耕 地 他人から耕作を目的に借り入れている耕地をいう。
- 貸 付 耕 地 他人に貸し付けている自己所有耕地をいう。

耕作放棄地	以前耕地であったもので、過去1年間以上作物を栽培せず、しかも、この数年の間に再び耕作するはっきりした意志のない土地をいう。
農業生産関連事業	自己生産農産物を利用した加工、直販や観光農園等農業経営に付帯する事業をいう。
契約生産	予め特定の者(スーパー等小売店を含む。)と売買契約をして農業生産を行っているものをいう。
認定農業者	農業経営基盤強化促進法に基づく農業経営改善計画の認定を市区町村長から受けている農業者をいう。

大牟田市の農業

2000年 農業センサス結果報告

平成14年7月発行

編集発行 大牟田市行政管理部総務課

大牟田市有明町2丁目3番地

電話 0944(41)2551