

大牟田市工業の推移に関する統計表

1-1 大牟田市工業の推移

| 年次 | 事業所数 | | 従業者数(人) | | 製造品出荷額等 (百万円) | | 付加価値額(百万円) | |
|------|------|------|---------|-------|------------------|---------|------------|---------|
| | 全数 | 4人以上 | 全数 | 4人以上 | 全数 | 4人以上 | 全数 | 4人以上 |
| 平成8年 | - | 241 | - | 9,017 | - | 233,428 | - | 95,174 |
| 9 | - | 232 | - | 8,632 | - | 245,714 | - | 103,699 |
| 10 | 357 | 236 | 8,890 | 8,630 | 247,665 | 246,345 | 105,824 | 104,979 |
| 11 | - | 217 | - | 8,086 | - | 231,906 | - | 94,811 |
| 12 | 333 | 223 | 8,113 | 7,890 | 237,473 | 236,285 | 101,078 | 100,315 |
| 13 | - | 209 | - | 7,357 | - | 227,384 | - | 93,785 |
| 14 | - | 189 | - | 6,564 | - | 214,734 | - | 80,925 |
| 15 | 278 | 186 | 6,482 | 6,298 | 222,712 | 221,656 | 83,935 | 83,263 |
| 16 | - | 170 | - | 6,266 | - | 229,233 | - | 83,115 |
| 17 | 261 | 172 | 6,612 | 6,428 | 253,539 | 252,752 | 89,507 | 89,036 |

- 注) 1 平成8・9・11・13・14・16年は従業者3人以下の事業所は調査対象外であった。
 2 付加価値額は、平成12年までは従業者9人以下の粗付加価値額を含む。
 3 付加価値額は、平成13年以降は従業者29人以下の粗付加価値額を含む。

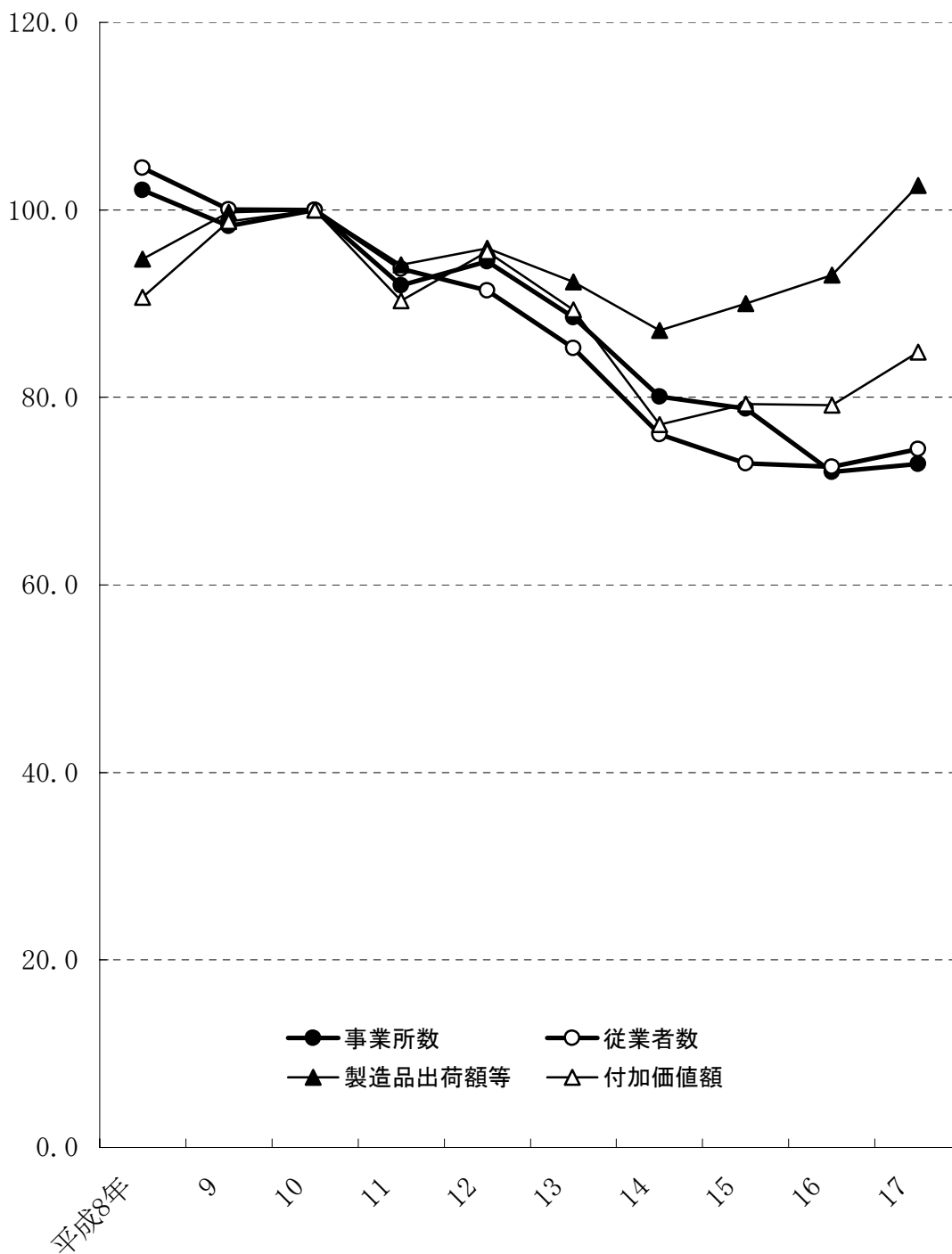
1-2 大牟田市工業の推移(指数)

平成10年=100

| 年次 | 事業所数 | | 従業者数 | | 製造品出荷額等 | | 付加価値額 | |
|------|-------|-------|-------|-------|---------|-------|-------|-------|
| | 全数 | 4人以上 | 全数 | 4人以上 | 全数 | 4人以上 | 全数 | 4人以上 |
| 平成8年 | - | 102.1 | - | 104.5 | - | 94.8 | - | 90.7 |
| 9 | - | 98.3 | - | 100.0 | - | 99.7 | - | 98.8 |
| 10 | 100.0 | 100.0 | 100.0 | 100.0 | 100.0 | 100.0 | 100.0 | 100.0 |
| 11 | - | 91.9 | - | 93.7 | - | 94.1 | - | 90.3 |
| 12 | 93.3 | 94.5 | 91.3 | 91.4 | 95.9 | 95.9 | 95.5 | 95.6 |
| 13 | - | 88.6 | - | 85.2 | - | 92.3 | - | 89.3 |
| 14 | - | 80.1 | - | 76.1 | - | 87.2 | - | 77.1 |
| 15 | 77.9 | 78.8 | 72.9 | 73.0 | 89.9 | 90.0 | 79.3 | 79.3 |
| 16 | - | 72.0 | - | 72.6 | - | 93.1 | - | 79.2 |
| 17 | 73.1 | 72.9 | 74.4 | 74.5 | 102.4 | 102.6 | 84.6 | 84.8 |

最近10年間の工業の推移(指数)

平成10年=100



2 事業所数

| 区 分 | 事業所数 | | | | |
|--------------------------|-------|-------|-------|-------|-------|
| | 平成13年 | 平成14年 | 平成15年 | 平成16年 | 平成17年 |
| 総 数 | 209 | 189 | 186 | 170 | 172 |
| 従 業 者 規 模 別 | | | | | |
| 2 4～ 9人 | 78 | 62 | 61 | 52 | 55 |
| 3 10～ 19人 | 48 | 51 | 50 | 45 | 41 |
| 4 20～ 29人 | 27 | 24 | 22 | 22 | 24 |
| 5 30～ 49人 | 11 | 16 | 18 | 11 | 13 |
| 6 50～ 99人 | 28 | 20 | 20 | 26 | 23 |
| 7 100～299人 | 15 | 14 | 13 | 12 | 14 |
| 8 300人以上 | 2 | 2 | 2 | 2 | 2 |
| 業 種 別 | | | | | |
| 地 方 資 源 型 | 66 | 62 | 61 | 54 | 54 |
| 生 活 関 連 型 | 59 | 50 | 52 | 49 | 48 |
| 基 礎 素 材 型 | 33 | 31 | 31 | 31 | 32 |
| 加 工 組 立 型 | 51 | 46 | 42 | 36 | 38 |
| 産 業 中 分 類 別 | | | | | |
| 09 食 料 品 | 48 | 46 | 45 | 41 | 39 |
| 10 飲 料 ・ た ば こ ・ 飼 料 | 1 | 1 | 2 | 1 | 2 |
| 11 繊 維 工 業 品 | - | - | - | - | - |
| 12 衣 服 ・ そ の 他 の 繊 維 製 品 | 15 | 14 | 14 | 12 | 12 |
| 13 木 材 ・ 木 製 品 | 3 | 3 | 2 | 1 | 1 |
| 14 家 具 ・ 装 備 品 | 5 | 6 | 8 | 6 | 5 |
| 15 パ ル プ ・ 紙 ・ 紙 加 工 品 | 3 | 2 | 2 | 2 | 2 |
| 16 印 刷 ・ 同 関 連 品 | 19 | 13 | 13 | 13 | 12 |
| 17 化 学 工 業 製 品 | 22 | 21 | 22 | 22 | 21 |
| 18 石 油 製 品 ・ 石 炭 製 品 | 2 | 2 | 2 | 2 | 2 |
| 19 プ ラ ス チ ッ ク 製 品 | 9 | 8 | 8 | 8 | 8 |
| 20 ゴ ム 製 品 | 3 | 2 | 2 | 2 | 2 |
| 21 な め し 革 ・ 毛 皮 ・ 同 製 品 | - | - | - | - | - |
| 22 窯 業 ・ 土 石 製 品 | 11 | 10 | 10 | 9 | 10 |
| 23 鉄 鋼 | 4 | 3 | 4 | 4 | 5 |
| 24 非 鉄 金 属 | 5 | 5 | 3 | 3 | 4 |
| 25 金 属 製 品 | 25 | 23 | 20 | 14 | 13 |
| 26 一 般 機 械 器 具 | 17 | 14 | 14 | 13 | 16 |
| 27 電 気 機 械 器 具 | 6 | 3 | 3 | 3 | 3 |
| 28 情 報 通 信 機 械 器 具 | - | 2 | 2 | 2 | 2 |
| 29 電 子 部 品 ・ デ バ イ ス | - | 1 | 1 | 1 | 1 |
| 30 輸 送 用 機 械 器 具 | 2 | 2 | 1 | 2 | 2 |
| 31 精 密 機 械 器 具 | 1 | 1 | 1 | 1 | 1 |
| 32 そ の 他 の 製 品 | 8 | 7 | 7 | 8 | 9 |

| 構成比 (%) | | | | | 対前年比 (%) | | 区 分 |
|---------|-------|-------|-------|-------|----------|-------|------|
| 平成13年 | 平成14年 | 平成15年 | 平成16年 | 平成17年 | 平成16年 | 平成17年 | |
| 100.0 | 100.0 | 100.0 | 100.0 | 100.0 | 91.4 | 101.2 | 総 数 |
| | | | | | | | 規模別 |
| 37.3 | 32.8 | 32.8 | 30.6 | 32.0 | 85.2 | 105.8 | 2 |
| 23.0 | 27.0 | 26.9 | 26.5 | 23.8 | 90.0 | 91.1 | 3 |
| 12.9 | 12.7 | 11.8 | 12.9 | 14.0 | 100.0 | 109.1 | 4 |
| 5.3 | 8.5 | 9.7 | 6.5 | 7.6 | 61.1 | 118.2 | 5 |
| 13.4 | 10.6 | 10.8 | 15.3 | 13.4 | 130.0 | 88.5 | 6 |
| 7.2 | 7.4 | 7.0 | 7.1 | 8.1 | 92.3 | 116.7 | 7 |
| 1.0 | 1.1 | 1.1 | 1.2 | 1.2 | 100.0 | 100.0 | 8 |
| | | | | | | | 業種別 |
| 31.6 | 32.8 | 32.8 | 31.8 | 31.4 | 88.5 | 100.0 | 地方資源 |
| 28.2 | 26.5 | 28.0 | 28.8 | 27.9 | 94.2 | 98.0 | 生活関連 |
| 15.8 | 16.4 | 16.7 | 18.2 | 18.6 | 100.0 | 103.2 | 基礎素材 |
| 24.4 | 24.3 | 22.6 | 21.2 | 22.1 | 85.7 | 105.6 | 加工組立 |
| | | | | | | | 中分類別 |
| 23.0 | 24.3 | 24.2 | 24.1 | 22.7 | 91.1 | 95.1 | 09 |
| 0.5 | 0.5 | 1.1 | 0.6 | 1.2 | 50.0 | 200.0 | 10 |
| - | - | - | - | - | - | - | 11 |
| 7.2 | 7.4 | 7.5 | 7.1 | 7.0 | 85.7 | 100.0 | 12 |
| 1.4 | 1.6 | 1.1 | 0.6 | 0.6 | 50.0 | 100.0 | 13 |
| 2.4 | 3.2 | 4.3 | 3.5 | 2.9 | 75.0 | 83.3 | 14 |
| 1.4 | 1.1 | 1.1 | 1.2 | 1.2 | 100.0 | 100.0 | 15 |
| 9.1 | 6.9 | 7.0 | 7.6 | 7.0 | 100.0 | 92.3 | 16 |
| 10.5 | 11.1 | 11.8 | 12.9 | 12.2 | 100.0 | 95.5 | 17 |
| 1.0 | 1.1 | 1.1 | 1.2 | 1.2 | 100.0 | 100.0 | 18 |
| 4.3 | 4.2 | 4.3 | 4.7 | 4.7 | 100.0 | 100.0 | 19 |
| 1.4 | 1.1 | 1.1 | 1.2 | 1.2 | 100.0 | 100.0 | 20 |
| - | - | - | - | - | - | - | 21 |
| 5.3 | 5.3 | 5.4 | 5.3 | 5.8 | 90.0 | 111.1 | 22 |
| 1.9 | 1.6 | 2.2 | 2.4 | 2.9 | 100.0 | 125.0 | 23 |
| 2.4 | 2.6 | 1.6 | 1.8 | 2.3 | 100.0 | 133.3 | 24 |
| 12.0 | 12.2 | 10.8 | 8.2 | 7.6 | 70.0 | 92.9 | 25 |
| 8.1 | 7.4 | 7.5 | 7.6 | 9.3 | 92.9 | 123.1 | 26 |
| 2.9 | 1.6 | 1.6 | 1.8 | 1.7 | 100.0 | 100.0 | 27 |
| - | 1.1 | 1.1 | 1.2 | 1.2 | 100.0 | 100.0 | 28 |
| - | 0.5 | 0.5 | 0.6 | 0.6 | 100.0 | 100.0 | 29 |
| 1.0 | 1.1 | 0.5 | 1.2 | 1.2 | 200.0 | 100.0 | 30 |
| 0.5 | 0.5 | 0.5 | 0.6 | 0.6 | 100.0 | 100.0 | 31 |
| 3.8 | 3.7 | 3.8 | 4.7 | 5.2 | 114.3 | 112.5 | 32 |

3 従業者数

| 区 分 | 従業者数(人) | | | | |
|--------------------------|---------|-------|-------|-------|-------|
| | 平成13年 | 平成14年 | 平成15年 | 平成16年 | 平成17年 |
| 総 数 | 7,357 | 6,564 | 6,298 | 6,266 | 6,428 |
| 従 業 者 規 模 別 | | | | | |
| 2 4～9人 | 491 | 395 | 360 | 329 | 349 |
| 3 10～19人 | 707 | 743 | 715 | 627 | 568 |
| 4 20～29人 | 680 | 610 | 551 | 545 | 577 |
| 5 30～49人 | x | x | x | 429 | 507 |
| 6 50～99人 | 1,993 | 1,441 | 1,472 | 1,856 | 1,672 |
| 7 100～299人 | 2,235 | 1,912 | 1,681 | 1,696 | 1,949 |
| 8 300人以上 | x | x | x | 784 | 806 |
| 業 種 別 | | | | | |
| 地 方 資 源 型 | 1,862 | 1,624 | 1,646 | 1,639 | 1,675 |
| 生 活 関 連 型 | x | 901 | 960 | 916 | 929 |
| 基 礎 素 材 型 | 2,542 | 2,341 | 2,113 | 2,162 | 2,227 |
| 加 工 組 立 型 | x | 1,698 | 1,579 | 1,549 | 1,597 |
| 産 業 中 分 類 別 | | | | | |
| 09 食 料 品 | 1,317 | 1,122 | 1,134 | 1,107 | 1,100 |
| 10 飲 料 ・ た ば こ ・ 飼 料 | x | x | x | 6 | 27 |
| 11 繊 維 工 業 品 | - | - | - | - | - |
| 12 衣 服 ・ そ の 他 の 繊 維 製 品 | 471 | 423 | 403 | 364 | 386 |
| 13 木 材 ・ 木 製 品 | 26 | 30 | x | 6 | 6 |
| 14 家 具 ・ 装 備 品 | 28 | 35 | 61 | 48 | 38 |
| 15 パ ル プ ・ 紙 ・ 紙 加 工 品 | x | x | x | 15 | 15 |
| 16 印 刷 ・ 同 関 連 品 | 323 | 190 | 189 | 180 | 155 |
| 17 化 学 工 業 製 品 | 1,717 | 1,666 | 1,648 | 1,670 | 1,657 |
| 18 石 油 製 品 ・ 石 炭 製 品 | x | x | x | 55 | 56 |
| 19 プ ラ ス チ ッ ク 製 品 | 202 | 170 | 229 | 248 | 271 |
| 20 ゴ ム 製 品 | x | x | x | 23 | 21 |
| 21 な め し 革 ・ 毛 皮 ・ 同 製 品 | - | - | - | - | - |
| 22 窯 業 ・ 土 石 製 品 | 442 | 450 | 478 | 505 | 527 |
| 23 鉄 鋼 | 52 | x | x | 68 | 76 |
| 24 非 鉄 金 属 | x | 569 | 351 | 369 | 438 |
| 25 金 属 製 品 | 653 | 495 | 437 | 335 | 337 |
| 26 一 般 機 械 器 具 | 791 | 755 | 695 | 784 | 857 |
| 27 電 気 機 械 器 具 | x | 218 | 211 | 174 | 170 |
| 28 情 報 通 信 機 械 器 具 | - | x | x | 145 | 134 |
| 29 電 子 部 品 ・ デ バ イ ス | - | x | x | 47 | 47 |
| 30 輸 送 用 機 械 器 具 | x | x | x | 52 | 39 |
| 31 精 密 機 械 器 具 | x | x | x | 12 | 13 |
| 32 そ の 他 の 製 品 | 64 | x | x | 53 | 58 |

| 構成比 (%) | | | | | 対前年比 (%) | | 区 分 |
|---------|-------|-------|-------|-------|----------|-------|------|
| 平成13年 | 平成14年 | 平成15年 | 平成16年 | 平成17年 | 平成16年 | 平成17年 | |
| 100.0 | 100.0 | 100.0 | 100.0 | 100.0 | 99.5 | 102.6 | 総 数 |
| | | | | | | | 規模別 |
| 6.7 | 6.0 | 5.7 | 5.3 | 5.4 | 91.4 | 106.1 | 2 |
| 9.6 | 11.3 | 11.4 | 10.0 | 8.8 | 87.7 | 90.6 | 3 |
| 9.2 | 9.3 | 8.7 | 8.7 | 9.0 | 98.9 | 105.9 | 4 |
| x | x | x | 6.8 | 7.9 | x | 118.2 | 5 |
| 27.1 | 22.0 | 23.4 | 29.6 | 26.0 | 126.1 | 90.1 | 6 |
| 30.4 | 29.1 | 26.7 | 27.1 | 30.3 | 100.9 | 114.9 | 7 |
| x | x | x | 12.5 | 12.5 | x | 102.8 | 8 |
| | | | | | | | 業種別 |
| 25.3 | 24.7 | 26.1 | 26.2 | 26.1 | 99.6 | 102.2 | 地方資源 |
| x | 13.7 | 15.2 | 14.6 | 14.5 | 95.4 | 101.4 | 生活関連 |
| 34.6 | 35.7 | 33.6 | 34.5 | 34.6 | 102.3 | 103.0 | 基礎素材 |
| x | 25.9 | 25.1 | 24.7 | 24.8 | 98.1 | 103.1 | 加工組立 |
| | | | | | | | 中分類別 |
| 17.9 | 17.1 | 18.0 | 17.7 | 17.1 | 97.6 | 99.4 | 09 |
| x | x | x | 0.1 | 0.4 | x | 450.0 | 10 |
| - | - | - | - | - | - | - | 11 |
| 6.4 | 6.4 | 6.4 | 5.8 | 6.0 | 90.3 | 106.0 | 12 |
| 0.4 | 0.5 | x | 0.1 | 0.1 | x | 100.0 | 13 |
| 0.4 | 0.5 | 1.0 | 0.8 | 0.6 | 78.7 | 79.2 | 14 |
| x | x | x | 0.2 | 0.2 | x | 100.0 | 15 |
| 4.4 | 2.9 | 3.0 | 2.9 | 2.4 | 95.2 | 86.1 | 16 |
| 23.3 | 25.4 | 26.2 | 26.7 | 25.8 | 101.3 | 99.2 | 17 |
| x | x | x | 0.9 | 0.9 | x | 101.8 | 18 |
| 2.7 | 2.6 | 3.6 | 4.0 | 4.2 | 108.3 | 109.3 | 19 |
| x | x | x | 0.4 | 0.3 | x | 91.3 | 20 |
| - | - | - | - | - | - | - | 21 |
| 6.0 | 6.9 | 7.6 | 8.1 | 8.2 | 105.6 | 104.4 | 22 |
| 0.7 | x | x | 1.1 | 1.2 | x | 111.8 | 23 |
| x | 8.7 | 5.6 | 5.9 | 6.8 | 105.1 | 118.7 | 24 |
| 8.9 | 7.5 | 6.9 | 5.3 | 5.2 | 76.7 | 100.6 | 25 |
| 10.8 | 11.5 | 11.0 | 12.5 | 13.3 | 112.8 | 109.3 | 26 |
| x | 3.3 | 3.4 | 2.8 | 2.6 | 82.5 | 97.7 | 27 |
| - | x | x | 2.3 | 2.1 | x | 92.4 | 28 |
| - | x | x | 0.8 | 0.7 | x | 100.0 | 29 |
| x | x | x | 0.8 | 0.6 | x | 75.0 | 30 |
| x | x | x | 0.2 | 0.2 | x | 108.3 | 31 |
| 0.9 | x | x | 0.8 | 0.9 | x | 109.4 | 32 |

4 製造品出荷額等

| 区 分 | 製造品出荷額等 (万円) | | | | |
|--------------------------|--------------|------------|------------|------------|------------|
| | 平成13年 | 平成14年 | 平成15年 | 平成16年 | 平成17年 |
| 総 数 | 22,738,433 | 21,473,383 | 22,165,606 | 22,923,331 | 25,275,197 |
| 従 業 者 規 模 別 | | | | | |
| 2 4～9人 | 791,448 | 493,457 | 497,894 | 510,013 | 597,608 |
| 3 10～19人 | 1,218,472 | 1,318,740 | 1,179,969 | 1,058,943 | 1,048,561 |
| 4 20～29人 | 1,001,459 | 931,295 | 945,978 | 968,832 | 845,702 |
| 5 30～49人 | x | x | x | x | x |
| 6 50～99人 | 4,780,243 | 4,748,418 | 3,974,543 | 4,563,138 | 4,407,095 |
| 7 100～299人 | 7,409,880 | 8,233,367 | 9,248,524 | 10,151,680 | 12,531,277 |
| 8 300人以上 | x | x | x | x | x |
| 業 種 別 | | | | | |
| 地 方 資 源 型 | 3,353,372 | 3,272,017 | 3,443,837 | 4,218,848 | 6,147,464 |
| 生 活 関 連 型 | x | 784,818 | 823,261 | 844,791 | 875,055 |
| 基 礎 素 材 型 | 13,560,285 | 12,594,302 | 13,442,978 | 14,051,006 | 14,003,497 |
| 加 工 組 立 型 | x | 4,822,246 | 4,455,530 | 3,808,686 | 4,249,181 |
| 産 業 中 分 類 別 | | | | | |
| 09 食 料 品 | 1,903,667 | 1,923,980 | 1,907,132 | 1,811,903 | 1,868,650 |
| 10 飲 料 ・ た ば こ ・ 飼 料 | x | x | x | x | x |
| 11 繊 維 工 業 品 | - | - | - | - | - |
| 12 衣 服 ・ そ の 他 の 繊 維 製 品 | 230,684 | 209,364 | 212,177 | 220,417 | 241,010 |
| 13 木 材 ・ 木 製 品 | 22,945 | 18,946 | x | x | x |
| 14 家 具 ・ 装 備 品 | 18,139 | 27,107 | 44,965 | 46,253 | 38,678 |
| 15 パ ル プ ・ 紙 ・ 紙 加 工 品 | x | x | x | x | x |
| 16 印 刷 ・ 同 関 連 品 | 285,661 | 193,661 | 185,014 | 167,189 | 155,311 |
| 17 化 学 工 業 製 品 | 10,629,521 | 10,079,554 | 10,765,218 | 10,774,642 | 10,294,143 |
| 18 石 油 製 品 ・ 石 炭 製 品 | x | x | x | x | x |
| 19 プ ラ ス チ ッ ク 製 品 | 326,561 | 281,826 | 325,390 | 332,147 | 361,499 |
| 20 ゴ ム 製 品 | x | x | x | x | x |
| 21 な め し 革 ・ 毛 皮 ・ 同 製 品 | - | - | - | - | - |
| 22 窯 業 ・ 土 石 製 品 | 1,376,256 | 1,321,661 | 1,519,911 | 2,397,761 | 4,259,433 |
| 23 鉄 鋼 | 160,388 | x | x | x | x |
| 24 非 鉄 金 属 | x | 2,020,215 | 2,167,290 | 2,713,342 | 3,068,190 |
| 25 金 属 製 品 | 1,971,044 | 1,820,148 | 1,439,544 | 849,667 | 1,054,531 |
| 26 一 般 機 械 器 具 | 2,279,864 | 2,197,261 | 2,146,982 | 2,037,150 | 2,178,784 |
| 27 電 気 機 械 器 具 | x | 321,482 | 277,220 | 291,965 | 395,269 |
| 28 情 報 通 信 機 械 器 具 | - | x | x | x | x |
| 29 電 子 部 品 ・ デ バ イ ス | - | x | x | x | x |
| 30 輸 送 用 機 械 器 具 | x | x | x | x | x |
| 31 精 密 機 械 器 具 | x | x | x | x | x |
| 32 そ の 他 の 製 品 | 44,255 | x | x | x | x |

| 構成比 (%) | | | | | 対前年比 (%) | | 区 分 |
|---------|-------|-------|-------|-------|----------|-------|------|
| 平成13年 | 平成14年 | 平成15年 | 平成16年 | 平成17年 | 平成16年 | 平成17年 | |
| 100.0 | 100.0 | 100.0 | 100.0 | 100.0 | 103.4 | 110.3 | 総 数 |
| | | | | | | | 規模別 |
| 3.5 | 2.3 | 2.2 | 2.2 | 2.4 | 102.4 | 117.2 | 2 |
| 5.4 | 6.1 | 5.3 | 4.6 | 4.1 | 89.7 | 99.0 | 3 |
| 4.4 | 4.3 | 4.3 | 4.2 | 3.3 | 102.4 | 87.3 | 4 |
| x | x | x | x | x | x | x | 5 |
| 21.0 | 22.1 | 17.9 | 19.9 | 17.4 | 114.8 | 96.6 | 6 |
| 32.6 | 38.3 | 41.7 | 44.3 | 49.6 | 109.8 | 123.4 | 7 |
| x | x | x | x | x | x | x | 8 |
| | | | | | | | 業種別 |
| 14.7 | 15.2 | 15.5 | 18.4 | 24.3 | 122.5 | 145.7 | 地方資源 |
| x | 3.7 | 3.7 | 3.7 | 3.5 | 102.6 | 103.6 | 生活関連 |
| 59.6 | 58.7 | 60.6 | 61.3 | 55.4 | 104.5 | 99.7 | 基礎素材 |
| x | 22.5 | 20.1 | 16.6 | 16.8 | 85.5 | 111.6 | 加工組立 |
| | | | | | | | 中分類別 |
| 8.4 | 9.0 | 8.6 | 7.9 | 7.4 | 95.0 | 103.1 | 09 |
| x | x | x | x | x | x | x | 10 |
| - | - | - | - | - | - | - | 11 |
| 1.0 | 1.0 | 1.0 | 1.0 | 1.0 | 103.9 | 109.3 | 12 |
| 0.1 | 0.1 | x | x | x | x | x | 13 |
| 0.1 | 0.1 | 0.2 | 0.2 | 0.2 | 102.9 | 83.6 | 14 |
| x | x | x | x | x | x | x | 15 |
| 1.3 | 0.9 | 0.8 | 0.7 | 0.6 | 90.4 | 92.9 | 16 |
| 46.7 | 46.9 | 48.6 | 47.0 | 40.7 | 100.1 | 95.5 | 17 |
| x | x | x | x | x | x | x | 18 |
| 1.4 | 1.3 | 1.5 | 1.4 | 1.4 | 102.1 | 108.8 | 19 |
| x | x | x | x | x | x | x | 20 |
| - | - | - | - | - | - | - | 21 |
| 6.1 | 6.2 | 6.9 | 10.5 | 16.9 | 157.8 | 177.6 | 22 |
| 0.7 | x | x | x | x | x | x | 23 |
| x | 9.4 | 9.8 | 11.8 | 12.1 | 125.2 | 113.1 | 24 |
| 8.7 | 8.5 | 6.5 | 3.7 | 4.2 | 59.0 | 124.1 | 25 |
| 10.0 | 10.2 | 9.7 | 8.9 | 8.6 | 94.9 | 107.0 | 26 |
| x | 1.5 | 1.3 | 1.3 | 1.6 | 105.3 | 135.4 | 27 |
| - | x | x | x | x | x | x | 28 |
| - | x | x | x | x | x | x | 29 |
| x | x | x | x | x | x | x | 30 |
| x | x | x | x | x | x | x | 31 |
| 0.2 | x | x | x | x | x | x | 32 |

5 付加価値額

| 区 分 | 付加価値額 (万円) | | | | |
|--------------------|------------|-----------|-----------|-----------|-----------|
| | 平成13年 | 平成14年 | 平成15年 | 平成16年 | 平成17年 |
| 総 数 | 9,378,507 | 8,092,490 | 8,326,331 | 8,311,529 | 8,903,565 |
| 従 業 者 規 模 別 | | | | | |
| 2 4～9人 | 411,174 | 219,016 | 224,563 | 217,032 | 216,440 |
| 3 10～19人 | 514,185 | 594,293 | 484,412 | 433,826 | 416,425 |
| 4 20～29人 | 455,060 | 412,677 | 451,863 | 450,934 | 392,669 |
| 5 30～49人 | x | x | x | x | x |
| 6 50～99人 | 1,872,368 | 1,716,750 | 1,574,534 | 1,826,205 | 1,637,162 |
| 7 100～299人 | 2,994,671 | 2,626,084 | 2,779,103 | 3,035,999 | 3,968,270 |
| 8 300人以上 | x | x | x | x | x |
| 業 種 別 | | | | | |
| 地 方 資 源 型 | 1,314,560 | 1,267,798 | 1,344,687 | 1,613,637 | 2,333,393 |
| 生 活 関 連 型 | x | 407,667 | 441,378 | 427,440 | 457,978 |
| 基 礎 素 材 型 | 5,729,467 | 4,805,873 | 5,332,045 | 5,188,763 | 4,793,691 |
| 加 工 組 立 型 | x | 1,611,152 | 1,208,221 | 1,081,689 | 1,318,503 |
| 産 業 中 分 類 別 | | | | | |
| 09 食 料 品 | 812,851 | 871,309 | 864,507 | 672,381 | 742,155 |
| 10 飲 料・たばこ・飼料 | x | x | x | x | x |
| 11 繊 維 工 業 品 | - | - | - | - | - |
| 12 衣 服・その他の繊維製品 | 119,064 | 106,276 | 127,228 | 105,101 | 144,977 |
| 13 木 材・木 製 品 | 4,245 | 9,200 | x | x | x |
| 14 家 具・装 備 品 | 10,774 | 16,665 | 28,595 | 31,118 | 25,412 |
| 15 パルプ・紙・紙加工品 | x | x | x | x | x |
| 16 印 刷・同 関 連 品 | 176,381 | 114,202 | 115,818 | 105,848 | 96,746 |
| 17 化 学 工 業 製 品 | 4,744,684 | 4,068,237 | 4,629,520 | 4,339,287 | 3,788,424 |
| 18 石 油 製 品・石 炭 製 品 | x | x | x | x | x |
| 19 プラスチック製品 | 146,049 | 134,473 | 140,001 | 146,165 | 151,394 |
| 20 ゴ ム 製 品 | x | x | x | x | x |
| 21 なめし革・毛皮・同製品 | - | - | - | - | - |
| 22 窯 業・土 石 製 品 | 481,805 | 381,839 | 468,749 | 935,140 | 1,576,745 |
| 23 鉄 鋼 | 29,151 | x | x | x | x |
| 24 非 鉄 金 属 | x | 609,220 | 547,733 | 671,945 | 950,045 |
| 25 金 属 製 品 | 851,312 | 601,666 | 401,960 | 339,845 | 279,883 |
| 26 一 般 機 械 器 具 | 704,724 | 663,960 | 469,291 | 464,508 | 653,806 |
| 27 電 気 機 械 器 具 | x | 113,526 | 69,814 | 24,464 | 106,842 |
| 28 情 報 通 信 機 械 器 具 | - | x | x | x | x |
| 29 電 子 部 品・デ バ イ ス | - | x | x | x | x |
| 30 輸 送 用 機 械 器 具 | x | x | x | x | x |
| 31 精 密 機 械 器 具 | x | x | x | x | x |
| 32 そ の 他 の 製 品 | 27,032 | x | x | x | x |

| 構成比 (%) | | | | | 対前年比 (%) | | 区 分 |
|---------|-------|-------|-------|-------|----------|-------|------|
| 平成13年 | 平成14年 | 平成15年 | 平成16年 | 平成17年 | 平成16年 | 平成17年 | |
| 100.0 | 100.0 | 100.0 | 100.0 | 100.0 | 99.8 | 107.1 | 総 数 |
| | | | | | | | 規模別 |
| 4.4 | 2.7 | 2.7 | 2.6 | 2.4 | 96.6 | 99.7 | 2 |
| 5.5 | 7.3 | 5.8 | 5.2 | 4.7 | 89.6 | 96.0 | 3 |
| 4.9 | 5.1 | 5.4 | 5.4 | 4.4 | 99.8 | 87.1 | 4 |
| x | x | x | x | x | x | x | 5 |
| 20.0 | 21.2 | 18.9 | 22.0 | 18.4 | 116.0 | 89.6 | 6 |
| 31.9 | 32.5 | 33.4 | 36.5 | 44.6 | 109.2 | 130.7 | 7 |
| x | x | x | x | x | x | x | 8 |
| | | | | | | | 業種別 |
| 14.0 | 15.7 | 16.1 | 19.4 | 26.2 | 120.0 | 144.6 | 地方資源 |
| x | 5.0 | 5.3 | 5.1 | 5.1 | 96.8 | 107.1 | 生活関連 |
| 61.1 | 59.4 | 64.0 | 62.4 | 53.8 | 97.3 | 92.4 | 基礎素材 |
| x | 19.9 | 14.5 | 13.0 | 14.8 | 89.5 | 121.9 | 加工組立 |
| | | | | | | | 中分類別 |
| 8.7 | 10.8 | 10.4 | 8.1 | 8.3 | 77.8 | 110.4 | 09 |
| x | x | x | x | x | x | x | 10 |
| - | - | - | - | - | - | - | 11 |
| 1.3 | 1.3 | 1.5 | 1.3 | 1.6 | 82.6 | 137.9 | 12 |
| 0.0 | 0.1 | x | x | x | x | x | 13 |
| 0.1 | 0.2 | 0.3 | 0.4 | 0.3 | 108.8 | 81.7 | 14 |
| x | x | x | x | x | x | x | 15 |
| 1.9 | 1.4 | 1.4 | 1.3 | 1.1 | 91.4 | 91.4 | 16 |
| 50.6 | 50.3 | 55.6 | 52.2 | 42.5 | 93.7 | 87.3 | 17 |
| x | x | x | x | x | x | x | 18 |
| 1.6 | 1.7 | 1.7 | 1.8 | 1.7 | 104.4 | 103.6 | 19 |
| x | x | x | x | x | x | x | 20 |
| - | - | - | - | - | - | - | 21 |
| 5.1 | 4.7 | 5.6 | 11.3 | 17.7 | 199.5 | 168.6 | 22 |
| 0.3 | x | x | x | x | x | x | 23 |
| x | 7.5 | 6.6 | 8.1 | 10.7 | 122.7 | 141.4 | 24 |
| 9.1 | 7.4 | 4.8 | 4.1 | 3.1 | 84.5 | 82.4 | 25 |
| 7.5 | 8.2 | 5.6 | 5.6 | 7.3 | 99.0 | 140.8 | 26 |
| x | 1.4 | 0.8 | 0.3 | 1.2 | 35.0 | 436.7 | 27 |
| - | x | x | x | x | x | x | 28 |
| - | x | x | x | x | x | x | 29 |
| x | x | x | x | x | x | x | 30 |
| x | x | x | x | x | x | x | 31 |
| 0.3 | x | x | x | x | x | x | 32 |

6 常用労働者月間平均給与額(従業者30人以上の事業所)

(単位：円)

| 区 分 | 平成13年 | 平成14年 | 平成15年 | 平成16年 | 平成17年 |
|--------------------------|---------|---------|---------|---------|---------|
| 総 数 | 362,786 | 383,549 | 379,492 | 383,505 | 384,127 |
| 業 種 別 | | | | | |
| 地方資源型 | 240,345 | 359,827 | 297,638 | 317,429 | 315,381 |
| 生活関連型 | 213,978 | 216,297 | 197,504 | 189,496 | 177,032 |
| 基礎素材型 | 465,497 | 454,592 | 506,222 | 497,237 | 494,758 |
| 加工組立型 | 357,135 | 342,972 | 328,358 | 343,770 | 350,857 |
| 産 業 中 分 類 別 | | | | | |
| 09 食 料 品 | 188,354 | 210,863 | 379,492 | 224,882 | 225,250 |
| 10 飲 料 ・ た ば こ ・ 飼 料 | - | - | - | - | - |
| 11 繊 維 工 業 品 | - | - | - | - | - |
| 12 衣 服 ・ そ の 他 の 繊 維 製 品 | 154,113 | 162,135 | 207,790 | 153,358 | 146,840 |
| 13 木 材 ・ 木 製 品 | - | - | - | - | - |
| 14 家 具 ・ 装 備 品 | - | - | - | - | - |
| 15 パ ル プ ・ 紙 ・ 紙 加 工 品 | x | - | - | - | - |
| 16 印 刷 ・ 同 関 連 品 | x | x | x | x | x |
| 17 化 学 工 業 製 品 | 496,631 | 492,649 | 507,905 | 510,628 | 511,015 |
| 18 石 油 製 品 ・ 石 炭 製 品 | x | x | x | x | x |
| 19 プ ラ ス チ ッ ク 製 品 | x | 340,785 | 283,261 | 227,861 | x |
| 20 ゴ ム 製 品 | - | - | - | - | - |
| 21 な め し 革 ・ 同 製 品 ・ 毛 皮 | - | - | - | - | - |
| 22 窯 業 ・ 土 石 製 品 | x | 730,319 | 470,777 | 478,420 | 464,883 |
| 23 鉄 鋼 | - | - | - | - | - |
| 24 非 鉄 金 属 | x | 357,597 | 490,309 | 450,872 | 456,999 |
| 25 金 属 製 品 | 358,833 | 334,317 | 336,574 | 371,526 | 354,202 |
| 26 一 般 機 械 器 具 | 387,793 | 362,744 | 309,425 | 319,956 | 320,140 |
| 27 電 気 機 械 器 具 | x | x | x | x | x |
| 28 情 報 通 信 機 械 器 具 | - | x | x | x | x |
| 29 電 子 部 品 ・ デ バ イ ス | - | x | x | x | x |
| 30 輸 送 用 機 械 器 具 | x | x | x | x | x |
| 31 精 密 機 械 器 具 | - | - | - | - | - |
| 32 そ の 他 の 製 品 | - | - | - | - | - |

常用労働者月間平均給与額＝年間現金給与総額÷常用労働者の年間延人員

7 付加価値率・原材料率・現金給与率(従業者 30 人以上の事業所)

(単位:百万円・%)

| 年次 | 生産額 | 付加価値額 | 付加価値率 | 原材料等 使用総額 | 原材料率 | 現金給与 総額 | 現金給与率 |
|-------|---------|--------|-------|--------------|------|------------|-------|
| 平成13年 | 202,635 | 79,981 | 39.9 | 109,880 | 54.8 | 24,312 | 12.1 |
| 14 | 184,987 | 68,665 | 37.8 | 102,960 | 56.7 | 22,621 | 12.4 |
| 15 | 193,465 | 71,655 | 37.7 | 108,689 | 57.2 | 21,376 | 11.2 |
| 16 | 207,595 | 72,097 | 35.2 | 123,198 | 60.2 | 21,647 | 10.6 |
| 17 | 234,844 | 78,780 | 33.5 | 143,560 | 61.1 | 22,312 | 9.5 |

8 在庫品(従業者 30 人以上の事業所)

(単位:万円)

| 年次 | 製造品在庫額 | | 半製品・仕掛品在庫額 | | 原材料・燃料在庫額 | |
|-------|-----------|-----------|------------|-----------|-----------|----------|
| | 年 末 | 年間増減 | 年 末 | 年間増減 | 年 末 | 年間増減 |
| 平成13年 | 1,409,697 | 90,031 | 1,378,196 | 446,406 | 997,981 | 311,051 |
| 14 | 1,342,161 | △ 52,525 | 1,180,268 | △ 178,655 | 804,599 | △ 57,371 |
| 15 | 1,241,768 | △ 104,639 | 1,103,889 | △ 90,610 | 814,906 | 20,973 |
| 16 | 1,232,762 | 159,591 | 1,018,745 | 214,359 | 928,195 | 123,330 |
| 17 | 1,497,989 | 227,515 | 1,513,449 | 473,560 | 1,287,696 | 349,628 |

9 投資額(従業者 30 人以上の事業所)

(単位:万円)

| 年次 | 投 資 額 | | | | 有形固定資産 除却額 |
|-------|-----------|-----------|--------|---------------|---------------|
| | 総 額 | 有形固定資産取得額 | | 建設仮勘定 年間増減 | |
| | | 建物・機械等 | 土 地 | | |
| 平成13年 | 2,229,772 | 2,052,549 | 48,949 | 128,274 | 1,093,017 |
| 14 | 856,611 | 963,511 | - | △ 106,900 | 315,687 |
| 15 | 807,829 | 774,144 | 58,457 | △ 24,772 | 235,143 |
| 16 | 903,523 | 745,311 | 45,043 | 113,169 | 190,179 |
| 17 | 1,263,235 | 1,185,502 | 2,788 | 74,945 | 103,987 |

10 工業用地と工業用水(従業者 30 人以上の事業所)

| 年次 | 敷地面積(m ²) | 建築面積(m ²) | 延建築面積(m ²) | 1日当り用水量(m ³) |
|-------|-----------------------|-----------------------|------------------------|--------------------------|
| 平成13年 | 3,096,539 | 582,249 | 799,129 | 927,297 |
| 14 | 3,103,827 | 584,678 | 786,117 | 913,118 |
| 15 | 3,016,418 | 561,921 | 758,300 | 909,277 |
| 16 | 3,075,430 | 558,198 | 747,127 | 911,371 |
| 17 | 3,110,512 | 565,441 | 757,134 | 903,759 |

11 事業所数・従業者数・臨時雇用者

| 区 分 | 事業所数 | | 従業者数（ | | | | |
|----------------|------------|-------|-------|-------|-----------|----|----|
| | 構成比 (%) | 総 数 | | | 個人事業主及び家族 | | |
| | | 計 | 男 | 女 | 男 | 女 | |
| 総 数 | 172 | 100.0 | 6,428 | 4,567 | 1,861 | 24 | 13 |
| 従業者規模別 | | | | | | | |
| 2 4～9人 | 55 | 32.0 | 349 | 184 | 165 | 18 | 10 |
| 3 10～19人 | 41 | 23.8 | 568 | 329 | 239 | 6 | 3 |
| 4 20～29人 | 24 | 14.0 | 577 | 341 | 236 | - | - |
| 5 30～49人 | 13 | 7.6 | 507 | 335 | 172 | - | - |
| 6 50～99人 | 23 | 13.4 | 1,672 | 1,121 | 551 | - | - |
| 7 100～299人 | 14 | 8.1 | 1,949 | 1,514 | 435 | - | - |
| 8 300人以上 | 2 | 1.2 | 806 | 743 | 63 | - | - |
| 業 種 別 | | | | | | | |
| 地方資源型 | 54 | 31.4 | 1,675 | 868 | 807 | 12 | 9 |
| 生活関連型 | 48 | 27.9 | 929 | 351 | 578 | 9 | 2 |
| 基礎素材型 | 32 | 18.6 | 2,227 | 2,009 | 218 | 1 | 1 |
| 加工組立型 | 38 | 22.1 | 1,597 | 1,339 | 258 | 2 | 1 |
| 産業中分類別 | | | | | | | |
| 09 食 料 品 | 39 | 22.7 | 1,100 | 402 | 698 | 9 | 9 |
| 10 飲料・たばこ・飼料 | 2 | 1.2 | 27 | 9 | 18 | - | - |
| 11 繊維工業品 | - | - | - | - | - | - | - |
| 12 衣服・その他の繊維製品 | 12 | 7.0 | 386 | 63 | 323 | 1 | - |
| 13 木材・木製品 | 1 | 0.6 | 6 | 5 | 1 | 1 | - |
| 14 家具・装備品 | 5 | 2.9 | 38 | 24 | 14 | 2 | 2 |
| 15 パルプ・紙・紙加工品 | 2 | 1.2 | 15 | 6 | 9 | 2 | - |
| 16 印刷・同関連品 | 12 | 7.0 | 155 | 75 | 80 | 4 | - |
| 17 化学工業製品 | 21 | 12.2 | 1,657 | 1,505 | 152 | - | - |
| 18 石油製品・石炭製品 | 2 | 1.2 | 56 | 52 | 4 | - | - |
| 19 プラスチック製品 | 8 | 4.7 | 271 | 142 | 129 | - | - |
| 20 ゴム製品 | 2 | 1.2 | 21 | 11 | 10 | - | - |
| 21 なめし革・同製品・毛皮 | - | - | - | - | - | - | - |
| 22 窯業・土石製品 | 10 | 5.8 | 527 | 446 | 81 | - | - |
| 23 鉄 鋼 | 5 | 2.9 | 76 | 64 | 12 | 1 | 1 |
| 24 非鉄金属 | 4 | 2.3 | 438 | 388 | 50 | - | - |
| 25 金属製品 | 13 | 7.6 | 337 | 285 | 52 | 1 | 1 |
| 26 一般機械器具 | 16 | 9.3 | 857 | 763 | 94 | 1 | - |
| 27 電気機械器具 | 3 | 1.7 | 170 | 109 | 61 | - | - |
| 28 情報通信機械器具 | 2 | 1.2 | 134 | 105 | 29 | - | - |
| 29 電子部品・デバイス | 1 | 0.6 | 47 | 30 | 17 | - | - |
| 30 輸送用機械器具 | 2 | 1.2 | 39 | 38 | 1 | - | - |
| 31 精密機械器具 | 1 | 0.6 | 13 | 9 | 4 | - | - |
| 32 その他の製品 | 9 | 5.2 | 58 | 36 | 22 | 2 | - |

| 個人・常用労働者（人） | | | | | | 臨時雇用者（人） | | | 区 分 |
|-------------|-----|------------|-----|----------|----|----------|----|---|------|
| 正社員・正職員等 | | パート・アルバイト等 | | 出向・派遣受入者 | | 計 | 男 | 女 | |
| 男 | 女 | 男 | 女 | 男 | 女 | | | | |
| 3,940 | 977 | 290 | 800 | 313 | 71 | 75 | 68 | 7 | 総 数 |
| | | | | | | | | | 規模別 |
| 143 | 85 | 21 | 68 | 2 | 2 | 5 | 5 | - | 2 |
| 288 | 121 | 15 | 112 | 20 | 3 | 52 | 52 | - | 3 |
| 298 | 137 | 22 | 98 | 21 | 1 | 5 | - | 5 | 4 |
| 297 | 95 | 37 | 74 | 1 | 3 | 13 | 11 | 2 | 5 |
| 931 | 315 | 89 | 230 | 101 | 6 | - | - | - | 6 |
| 1,247 | 182 | 103 | 202 | 164 | 51 | - | - | - | 7 |
| 736 | 42 | 3 | 16 | 4 | 5 | - | - | - | 8 |
| | | | | | | | | | 業種別 |
| 607 | 237 | 120 | 521 | 129 | 40 | 6 | 1 | 5 | 地方資源 |
| 297 | 384 | 42 | 189 | 3 | 3 | 3 | 3 | - | 生活関連 |
| 1,914 | 148 | 54 | 56 | 40 | 13 | - | - | - | 基礎素材 |
| 1,122 | 208 | 74 | 34 | 141 | 15 | 66 | 64 | 2 | 加工組立 |
| | | | | | | | | | 中分類別 |
| 280 | 200 | 90 | 471 | 23 | 18 | 6 | 1 | 5 | 09 |
| 8 | 7 | 1 | 11 | - | - | - | - | - | 10 |
| - | - | - | - | - | - | - | - | - | 11 |
| 52 | 249 | 10 | 72 | - | 2 | - | - | - | 12 |
| 3 | 1 | 1 | - | - | - | - | - | - | 13 |
| 21 | 6 | 1 | 6 | - | - | 2 | 2 | - | 14 |
| 4 | 5 | - | 4 | - | - | - | - | - | 15 |
| 69 | 52 | 2 | 28 | - | - | - | - | - | 16 |
| 1,474 | 121 | 9 | 22 | 22 | 9 | - | - | - | 17 |
| 50 | 3 | 1 | - | 1 | 1 | - | - | - | 18 |
| 119 | 50 | 20 | 78 | 3 | 1 | - | - | - | 19 |
| 7 | 8 | 4 | 2 | - | - | - | - | - | 20 |
| - | - | - | - | - | - | - | - | - | 21 |
| 312 | 24 | 28 | 35 | 106 | 22 | - | - | - | 22 |
| 59 | 10 | 2 | 1 | 2 | - | - | - | - | 23 |
| 331 | 14 | 42 | 33 | 15 | 3 | - | - | - | 24 |
| 213 | 31 | 25 | 20 | 46 | - | 52 | 52 | - | 25 |
| 622 | 68 | 49 | 11 | 91 | 15 | 1 | 1 | - | 26 |
| 106 | 61 | - | - | 3 | - | - | - | - | 27 |
| 104 | 29 | - | - | 1 | - | - | - | - | 28 |
| 30 | 16 | - | 1 | - | - | - | - | - | 29 |
| 38 | 1 | - | - | - | - | 13 | 11 | 2 | 30 |
| 9 | 2 | - | 2 | - | - | - | - | - | 31 |
| 29 | 19 | 5 | 3 | - | - | 1 | 1 | - | 32 |