

総務（予算・施設）



平成25年度費目別消防費当初予算（歳出）

（単位：千円）

款 項	目	節	金 額
8	消 防 費		2,031,104
1	消 防 費		2,031,104
	1 常 備 消 防 費		1,237,567
		1 報 酬	4,440
		2 給 料	545,678
		3 職 員 手 当 等	342,189
		4 共 済 費	189,081
		7 賃 金	4,114
		8 報 償 費	90
		9 旅 費	4,059
		10 交 際 費	100
		11 需 用 費	49,535
		12 役 務 費	8,811
		13 委 託 料	3,985
		14 使 用 料 及 び 賃 借 料	4,641
		15 工 事 請 負 費	5,760
		16 原 材 料 費	15
		18 備 品 購 入 費	4,364
		19 負 担 金 補 助 及 び 交 付 金	14,981
		24 投 資 及 び 出 資 金	55,000
		27 公 課 費	724
	2 非 常 備 消 防 費		92,391
		1 報 酬	23,530
		5 災 害 補 償 費	300
		8 報 償 費	15,840
		9 旅 費	22,864
		11 需 用 費	7,974
		12 役 務 費	1,190
		13 委 託 料	126
		14 使 用 料 及 び 賃 借 料	78
		15 工 事 請 負 費	630
		18 備 品 購 入 費	1,871
		19 負 担 金 補 助 及 び 交 付 金	17,611
		27 公 課 費	377
	3 水 防 費		2,430
		9 旅 費	3
		11 需 用 費	186
		13 委 託 料	2,220
		16 原 材 料 費	21
	4 消 防 施 設 費		666,085
		11 需 用 費	500
		13 委 託 料	29,487
		15 工 事 請 負 費	358,780
		18 備 品 購 入 費	82,100
		19 負 担 金 補 助 及 び 交 付 金	195,218
	5 防 災 費		32,631
		1 報 酬	206
		8 報 償 費	38
		9 旅 費	68
		11 需 用 費	7,103
		12 役 務 費	106
		13 委 託 料	22,406
		14 使 用 料 及 び 賃 借 料	2,317
		18 備 品 購 入 費	212
		19 負 担 金 補 助 及 び 交 付 金	175

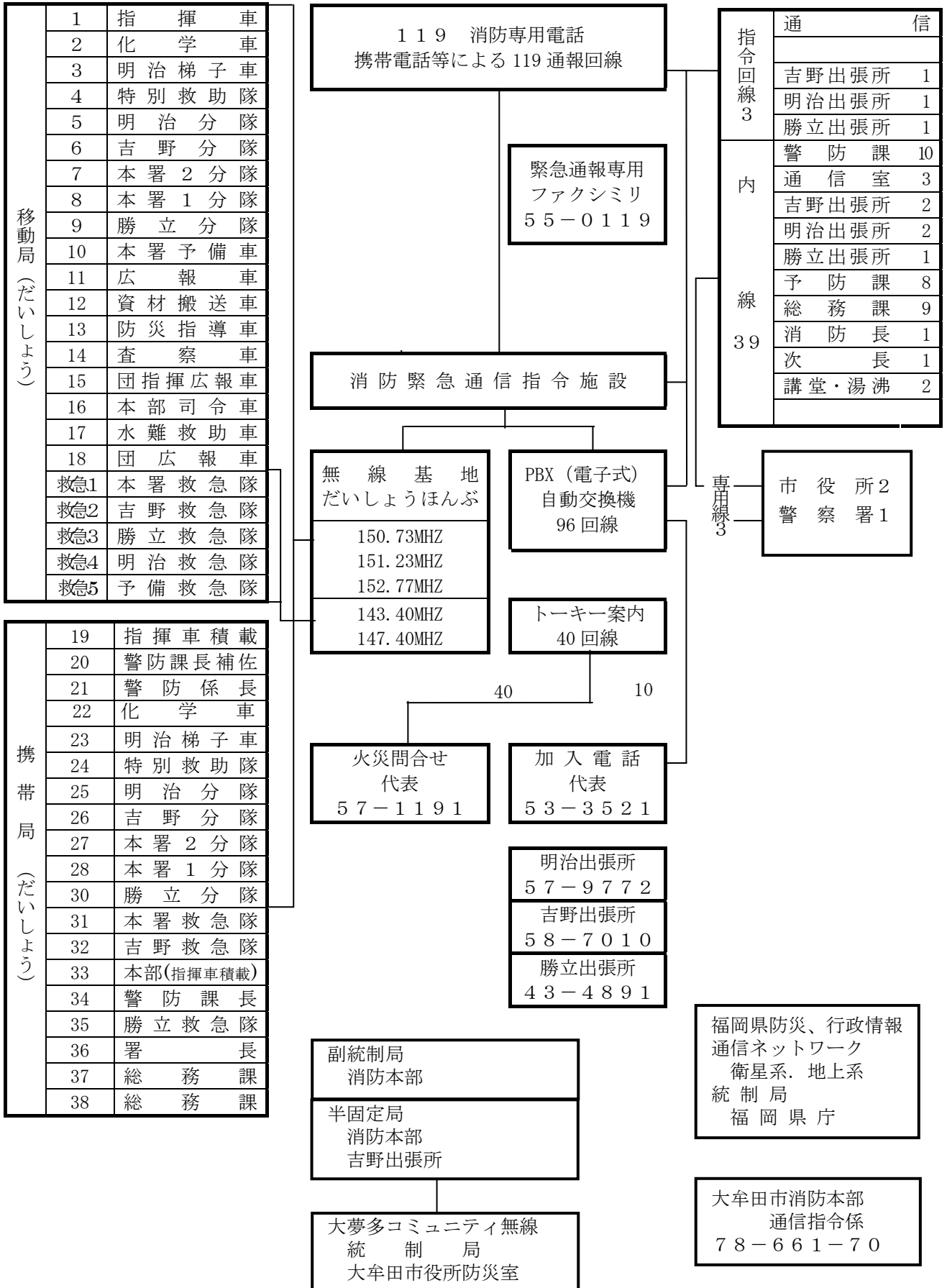
最近5年間の消防費決算状況財源別内訳表

(単位：千円)

区分 年度		平成20年度	平成21年度	平成22年度	平成23年度	平成24年度
		一般会計 (歳出) 決算額(A)	51,266,753	52,866,310	54,730,793	52,928,302
消防費 決算額(B)		1,335,242	1,485,521	1,382,977	1,497,791	1,934,778
(B) — (A)		2.60%	2.81%	2.53%	2.83%	3.67%
一般財源		1,271,942	1,314,321	1,260,413	1,353,326	1,539,960
特 定 財 源	計	63,300	171,200	122,564	144,465	394,818
	国 県 補助金			6,110	6,465	5,518
	起 債	61,300	46,300	18,800	103,000	389,300
	寄付金	2,000	35,000		35,000	
	その他		89,900	97,654		

消 防 通 信

(平成25年4月1日現在)



消防自動車の性能状況

(平成25年4月1日現在)

諸 元					年式 (年・月)	総排気 量(ℓ)	車体 全長(m)	車体 幅員(m)	車体 高さ(m)	車両総 重量(t)	定員 (人)	自動車 型 別	ボクソ ² 級別	備考
所属	号車	車種	車両番号	車名										
本署	1号	指揮車	久800さ4043	ニッサ	16.1	1.99	4.74	1.69	2.16	3.20	8	ワゴン		兼原因調査
	2号	化学車	久800の 2	日野	25.1	8.86	9.58	2.49	3.18	18.530	6	化学 Ⅳ型	A-1	水2.0t 原液1.6t
	7号	タンク車	久800さ6792	日野	20.3	4.00	5.82	1.89	2.90	6.575	5	CD-1	A-2	0.6t
	10号	タンク車	久88さ4413	日野	6.2	7.41	6.47	2.20	2.70	7.95	6	水-Ⅱ	A-2	2.0t
	5号	タンク車	久800は377	日野	18.1	6.40	7.18	2.25	2.85	10.09	6	水-Ⅱ	A-2	2.0t
	17号	水 難 救助車	久88さ4058	トヨタ	5.4	4.16	7.17	2.02	2.98	5.08	8			ビッグ バン
	救急 1号	救急車	久800さ7288	トヨタ	21.3	2.69	5.64	1.89	2.49	3.215	7	高規格		
	救急 5号	予備救急車	久800さ4671	トヨタ	16.12	3.37	5.63	1.80	2.52	3.015	7	高規格		
明治出張所	3号	梯子車	久800は157	日野	14.1	20.78	10.67	2.49	3.65	20.98	6	30m級	A-2	水路管付
	4号	工作車	久800は601	日野	22.3	6.40	7.78	2.30	3.20	10.955	5			
	41号	予備工作車	久88や1376	日野	11.3	7.96	7.64	2.30	3.10	9.67	6	Ⅱ型		クレーン ウインチ 照明
	8号	タンク車	久800は326	日野	17.2	6.40	7.18	2.25	2.90	9.53	6	水-Ⅱ	A-2	2.0t
	バス	人 員 搬送車	久22さ1420	トヨタ	3.4	3.66	6.18	1.99	2.55	4.40	26			マイクロ バス
	救急 4号	救急車	久800さ7870	トヨタ	22.5	2.69	5.62	1.89	2.49	3.215	7	高規格		
吉野出張所	6号	タンク車	久830た119	日野	19.3	6.40	7.18	2.25	2.90	10.045	5	水-Ⅱ	A-2	2.0t
	救急 2号	救急車	久800さ8943	トヨタ	24.12	2.69	5.62	1.89	2.49	3.195	7	高規格		
勝立出張所	9号	タンク車	久830そ119	日野	19.1	4.00	5.85	1.89	2.77	6.525	5	CD-1	A-2	0.6t
	救急 3号	救急車	久800さ7974	トヨタ	22.8	2.69	5.62	1.89	2.49	3.175	7	高規格		
本部	11号	広報車	久500む5916	トヨタ	20.1	1.49	4.41	1.69	1.48	1.475	5			ステーション ワゴン
	12号	資 材 搬送車	久88さ6097	日野	9.3	4.10	4.72	1.69	2.18	4.645	3			パワーゲート 付
	13号	防 災 指導車	久300ね5569	ニッサ	20.2	2.49	4.83	1.79	1.91	2.44	8			ワゴン
	14号	査察車	久800さ8229	ニッサ	23.3	1.59	4.40	1.69	2.07	1.625	5			ワゴン
	16号	司令車	久33せ6153	トヨタ	4.12	1.98	4.75	1.75	1.39	1.575	5			
		物 資 搬送車	久480き5795	ダイハツ	23.2	0.65	3.39	1.47	1.89	1.330	4			軽自動車
		防災 活動車	久480<1106	スズキ	23.10	0.65	3.39	1.47	1.87	1.350	4			軽自動車

消防車両配置状況

(平成25年4月1日現在)

所属		車両		化学車	救助工作車	水難救助車	指揮車	高規格救急車	査察広報車	司令車	資材搬送車	人員搬送車	物資搬送車	防災活動車
		水槽付消防自動車	梯子付消防自動車											
計		6	1	1	2	1	1	5	3	1	1	1	1	1
消防本部									3	1	1		1	1
消防署	本署	3		1		1	1	2						
	吉野出張所	1						1						
	明治出張所	1	1		2			1				1		
	勝立出張所	1						1						

年度別車両拡充状況

車両	年度														
	11	12	13	14	15	16	17	18	19	20	21	22	23	24	
消防ポンプ自動車															
水槽付消防自動車						1	1	2	1						
梯子付消防自動車			1												
化学車														1	
救助工作車											1				
水難救助車															
指揮車					1										
高規格救急車					1	1				1		2		1	
査察広報車										2		1			
司令車															
資材搬送車															
人員搬送車															
物資搬送車												1			
防災活動車													1		

特殊器具配置状況

(平成25年4月1日現在)

器具名	署所名				
	計	本署	明治	吉野	勝立
チルホール	5		5		
エンジンカッター	3	1	2		
ガス溶断器	1		1		
救命索発射銃	1		1		
緩降機(スローダン)	2		2		
耐熱防火衣	10	10			
化学防護服	5		5		
化学防護服(陽圧式除く)	30	20	10		
耐電衣	5		5		
携帯発電機	14	8	3	1	2
空気呼吸器	27	13	8	3	3
酸素呼吸器	5	2	3		
チェンソー	4		4		
空気工具	4		4		
救命ボート	3	3			
ガス測定器	8	3	3	1	1
放射線測定器	8	2	6		
放射線防護服	6		6		
大型油圧救助器具	3		3		
潜水器具	18	7	9	1	1
削岩機	2		2		
マット型空気ジャッキ	2		2		
救護用エアートント	1	1			
送排風機	3	1	2		
ハンマードリル	2		2		
マンホール救助器具	1		1		
熱画像直視装置	1	1			
画像探索機	1		1		
救助用支柱器具	1		1		
高圧噴霧放水銃	1		1		
エアライン装置	1		1		
水中無線機	1	1			
半自動式除細動器	5	2	1	1	1
自動式心肺蘇生装置	1	1			
ショックパンツ	10	4	2	2	2
輸液用資機材	5	2	1	1	1
オゾン滅菌器	5	2	1	1	1