

消防団



分団格納庫一覧

平成25年4月1日現在

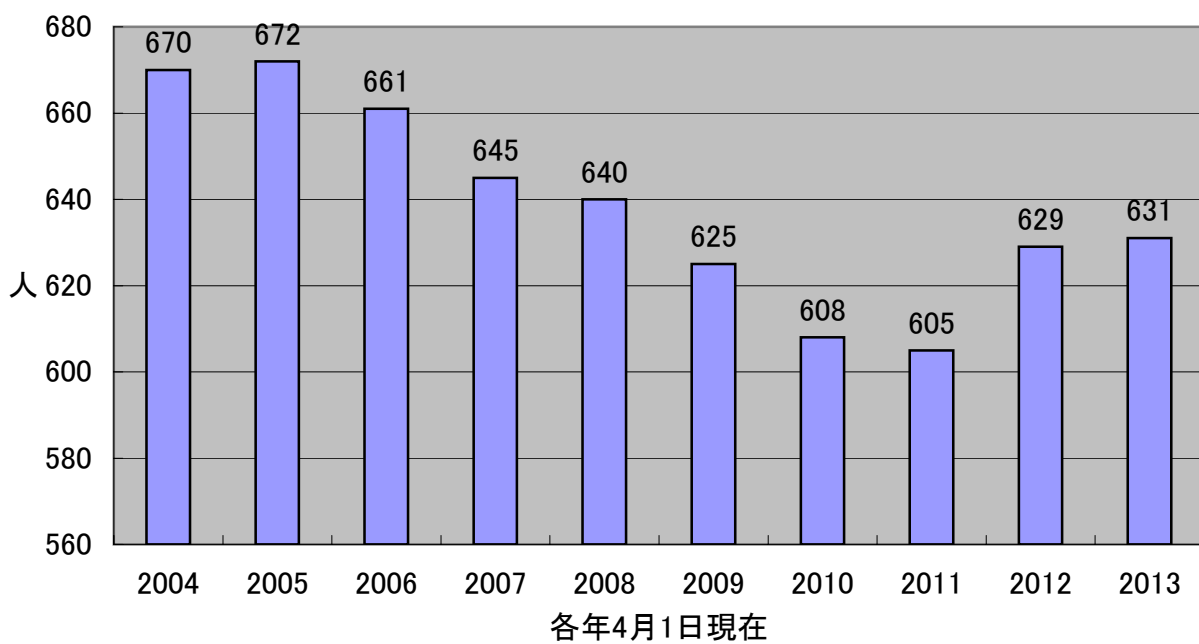
分団名	部	住所	構造	建築 m ²	延 m ²	敷地面積 m ²	異動年月日	会議スペース
白川		日出町3丁目6-3	RC2建、一部3階	29.81	65.81	338.54	昭和55年12月	有
平原		通町2丁目1-14	木造モルタル平屋	45.55	45.55	79.45	昭和50年3月	有
明治		明治町3丁目2-42	RC平屋建	45.96	45.96	99.89	昭和62年3月	有
中友		浜田町12-2	CB平屋	38.66	38.66	111.10	昭和58年3月23日	有
笹林		上町1丁目1-7	RC2階建	23.18	46.36	48.69	昭和61年3月31日	有
上官		上官町3丁目144	RC2階建	29.44	49.68	164.63	平成18年3月17日	有
大正		大正町5丁目5-2	RC平屋建	62.96	62.96	145.04	平成17年4月8日	有
天領		天領町1丁目39-1	仮倉庫	民間より賃貸契約				無
みなと	1	南船津町1丁目1番地8	RC平屋建	123.87	123.87	235.08	昭和60年3月25日	有
	2	姫島町34	RC2階建	34.05	54.05	190.10	昭和57年2月	有
手鎌	1	大字岬2831・2832-8	CB平屋	21.19	21.19	74.62	昭和63年3月	無
	2	大字岬1039-1	RC2階建	21.04	42.65	138.71	平成6年3月31日	コミュニティーセンター
	3	大字唐船2133	RC平屋建	26.00	26.00	232.97	昭和49年4月12日	無
	5	大字甘木351-1	RC2階建	50.00	82.00	294.04	平成11年3月31日	コミュニティーセンター
	6	手鎌759番地1	S造平屋	17.60	17.60	63.04	平成19年2月28日	無
倉永	1	大字倉永3691-1	CB平屋	20.79	20.79	33.10	昭和47年3月31日	無
	2	大字倉永1086-5	RC2階建	32.00	64.00	198.37	平成7年3月30日	コミュニティーセンター
	3	大字宮崎595-2	RC2階建	26.00	36.40	76.00	昭和52年3月25日	有
	4	大字吉野2156	CB平屋	23.47	23.47	23.47	昭和61年3月31日	無
上内	1	大字四箇1486-7	S造平屋	82.00	82.00	243.74	平成9年3月31日	コミュニティーセンター
	2	大字四箇274-3	CB平屋	19.64	19.64	79.43	昭和61年3月31日	無
	3	大字上内1490-1・1488-2	CB平屋	44.55	44.55	144.12	昭和59年3月31日	有
	4	上内1793番地	S造平屋	21.41	21.41	195.21	平成21年2月6日	無
	5	大字岩本1138-3	木造平屋	55.63	55.63	154.54	平成14年3月29日	コミュニティーセンター
吉野	1	上内3477番地 3478番地	S造平屋	14.49	14.49	47.37	平成21年3月2日	無
	2	大字白銀36番地2地内	S造平屋	29.16	29.16	64.53	平成19年3月26日	無
	3	大字吉野1045-2	木造瓦葺平屋	13.24	13.24	16.53	昭和45年3月26日	無
銀水	1	大字橋583	木造瓦葺平屋	9.92	9.92	39.66	賃貸借契約	無
	2	大字久福木506-5	RC2階建	19.44	40.18	122.77	平成5年3月29日	コミュニティーセンター
	3	大字田隈175-11	木造平屋	25.54	25.54	85.94	平成12年10月3日	有
羽山台		草木313-4(格納庫)	RC2階建	36.17	58.27	199.12	昭和48年10月	有
三池	1	大字三池733-4	RC平屋建	43.36	43.36	121.12	昭和60年3月28日	有
	2	今山1045番地1 外1筆	S造平屋	14.49	14.49	159.93	平成22年3月24日	無
高取	1	大字歴木1807-1062	RC2階建	40.43	82.92	200.53	平成16年3月31日	コミュニティーセンター
	2	大字歴木4-28	CB平屋	13.87	13.87	30.02	昭和57年12月20日	無
駿馬北		宮原町1丁目136-1	RC2階建	42.19	81.96	549.44	平成7年3月30日	コミュニティーセンター
駿馬南	1	桜町144番地3	RC2階建	66.40	102.40	281.20	平成16年1月15日	コミュニティーセンター
	2	臼井町86	CB平屋	22.31	22.31	1,272.00	昭和59年3月31日	無
玉川	1	大字教楽木983-1	CB平屋	18.27	18.27	22.00	平成6年3月31日	無
	2	大字襟野967-3	S造2階建	52.56	86.16	278.10	平成14年3月29日	コミュニティーセンター
	3	大字勝立643	木造瓦葺平屋	13.45	13.45	16.53	平成14年1月20日	無
	4	萩尾町2丁目32番地	CB平屋	17.76	17.76	64.36	昭和62年3月31日	無

消防機械配置並びに性能状況(団)

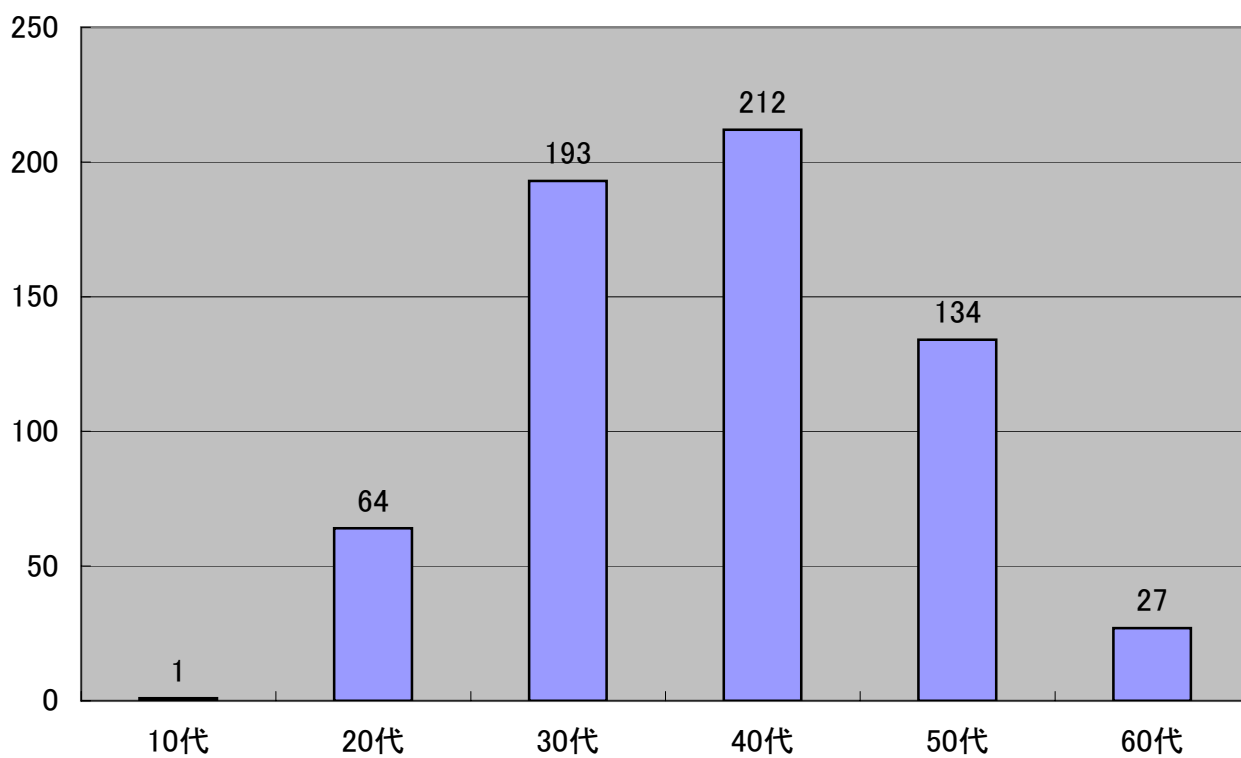
(平成25年4月1日現在)

所属分団	車名	車種	登録番号	登録年月	機関総排気料(%)	乗車定員(人)	自動車型別	ポンプ級別	ポンプ型式
笹林	ポンプ車	いすゞエルフ	ス88さ3960	H5.2	3.63	10	CD-1	—	日機式タービン
上内3部	小型ポンプ普通積載車	トヨタダイナ	ス88さ4397	H6.1	1.99	10	普通トラック	B-3	トーハツV30A
倉永3部	小型ポンプ普通積載車	トヨタダイナ	ス88さ4398	H6.2	1.99	10	普通トラック	B-3	トーハツV30A
手鎌2部	小型ポンプ積載車	ダイハツハイゼット	ス80あ287	H6.3	0.65	4	軽自動車(デッキパン)	—	トーハツV30A
女性分団	小型ポンプ積載車	ダイハツハイゼット	ス80あ288	H6.3	0.65	4	軽自動車(デッキパン)	—	トーハツタービン
団本部	広報車	三菱リベラ	ス88な2684	H6.9	1.46	5	ライトバン	—	—
倉永2部	小型ポンプ普通積載車	トヨタダイナ	ス88さ4886	H7.2	1.99	10	普通トラック	B-3	トーハツV30A
白川	ポンプ車	いすゞエルフ	ス88さ4951	H7.3	4.33	10	CD-1	—	日機式タービン
上内1部	小型ポンプ普通積載車	トヨタダイナ	ス88さ6056	H9.2	1.99	10	普通トラック	B-3	トーハツV30A
団本部	指令車	いすゞビッグホン	ス88さ7600	H11.3	3.49	7	4WD	—	—
明治	ポンプ車	三菱キャンター	ス88さ7594	H11.3	4.56	8	CD-1	—	日機式タービン
手鎌5部	小型ポンプ普通積載車	トヨタダイナ	ス88さ7556	H11.3	1.99	10	普通トラック	B-3	トーハツV30A
羽山台	ポンプ車	いすゞエルフ	ス800さ276	H11.8	4.57	10	CD-1	A-2	日本I/O外式タービン
中友	ポンプ車	日野デュトロ	ス800さ1418	H12.9	4.89	10	CD-1	—	日機式タービン
吉野2部	ポンプ車	日野デュトロ	ス800さ1419	H12.9	4.89	10	CD-1	A-2	日機式タービン
団本部	資材搬送車	トヨタハイエース	ス800さ2033	H13.5	1.99	9	ワゴン	—	—
銀水3部	小型ポンプ積載車	ダイハツハイゼット	ス80あ666	H14.11	0.65	4	軽自動車(デッキパン)	B-3	トーハツV30A
上内5部	小型ポンプ積載車	ダイハツハイゼット	ス80あ665	H14.11	0.65	4	軽自動車(デッキパン)	B-3	トーハツV30A
みなと1部	ポンプ車	日野デュトロ	ス800さ3283	H14.12	4.89	10	CD-1	—	日機式タービン
三池1部	ポンプ車	日野デュトロ	ス800さ3284	H14.12	4.89	10	CD-1	A-2	日機式タービン
大正	ポンプ車	日野デュトロ	ス800さ4685	H16.12	4.00	10	CD-1	—	ナカムラ式タービン
みなと2部	小型ポンプ積載車	三菱ミニキャブ	ス880あ172	H19.3	0.65	2	軽トラック(艀装なし)	—	シバウラTF618SH
手鎌6部	小型ポンプ積載車	三菱ミニキャブ	ス880あ171	H19.3	0.65	2	軽トラック(艀装なし)	B-3	シバウラTF618SH
手鎌1部	小型ポンプ積載車	ダイハツハイゼット	ス880あ238	H20.2	0.65	4	軽トラック	—	トーハツV25A
倉永1部	小型ポンプ積載車	ダイハツハイゼット	ス880あ241	H20.2	0.65	4	軽トラック	B-3	トーハツV25A
倉永6部	小型ポンプ積載車	ダイハツハイゼット	ス880あ243	H20.2	0.65	4	軽トラック	B-3	トーハツV25A
吉野3部	小型ポンプ積載車	ダイハツハイゼット	ス880あ239	H20.2	0.65	4	軽トラック	B-3	トーハツV25A
駿馬南2部	小型ポンプ積載車	ダイハツハイゼット	ス880あ240	H20.2	0.65	4	軽トラック	B-3	トーハツV25A
天領	ポンプ車	日野デュトロ	ス800さ7191	H20.12	4.00	10	CD-1	—	日機式タービン
上内2部	小型ポンプ積載車	ダイハツハイゼット	ス880あ341	H21.2	0.65	4	軽トラック	B-3	トーハツV25A
上内4部	小型ポンプ積載車	ダイハツハイゼット	ス880あ337	H21.2	0.65	4	軽トラック	B-3	トーハツV25A
吉野1部	小型ポンプ積載車	ダイハツハイゼット	ス880あ340	H21.2	0.65	4	軽トラック	B-3	トーハツV25A
高取2部	小型ポンプ積載車	ダイハツハイゼット	ス880あ338	H21.2	0.65	4	軽トラック	B-3	トーハツV25A
玉川4部	小型ポンプ積載車	ダイハツハイゼット	ス880あ339	H21.2	0.65	4	軽トラック	B-3	トーハツV25A
駿馬北	ポンプ車	日野デュトロ	ス800さ7637	H22.1	4.00	8	CD-1	A-2	小川ポンプタービン
銀水1部	小型ポンプ積載車	ダイハツハイゼット	ス880あ411	H22.3	0.65	4	軽トラック	B-3	トーハツV25A
三池2部	小型ポンプ積載車	ダイハツハイゼット	ス880あ412	H22.3	0.65	4	軽トラック	B-3	トーハツV25A
玉川1部	小型ポンプ積載車	ダイハツハイゼット	ス880あ410	H22.3	0.65	4	軽トラック	B-3	トーハツV25A
平原	ポンプ車	日野デュトロ	ス800さ8175	H23.2	4.00	8	CD-1	—	小川ポンプタービン
上官	小型ポンプ積載車	スズキエブリィ	ス880あ566	H24.2	0.65	4	軽自動車(デッキパン)	B-2	ラビットF18000
駿馬南1部	小型ポンプ積載車	ダイハツハイゼット	ス880あ561	H24.2	0.65	4	軽トラック	B-3	トーハツV25A
玉川3部	小型ポンプ積載車	ダイハツハイゼット	ス880あ560	H24.2	0.65	4	軽トラック	B-3	トーハツV25A
手鎌3部	小型ポンプ普通積載車	ニッサンアトラス	ス800さ8613	H24.3	1.99	9	普通トラック	B-3	トーハツV25A
玉川2部	小型ポンプ普通積載車	ニッサンアトラス	ス800さ8614	H24.3	1.99	9	普通トラック	B-3	トーハツV25A

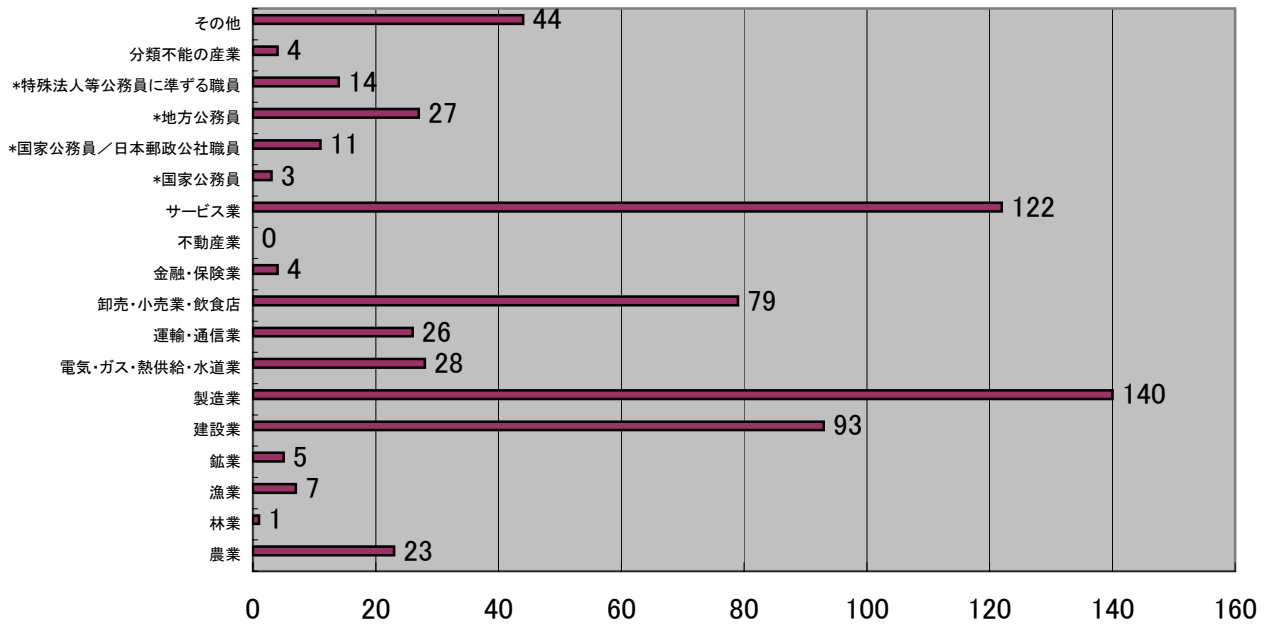
消防団員数推移



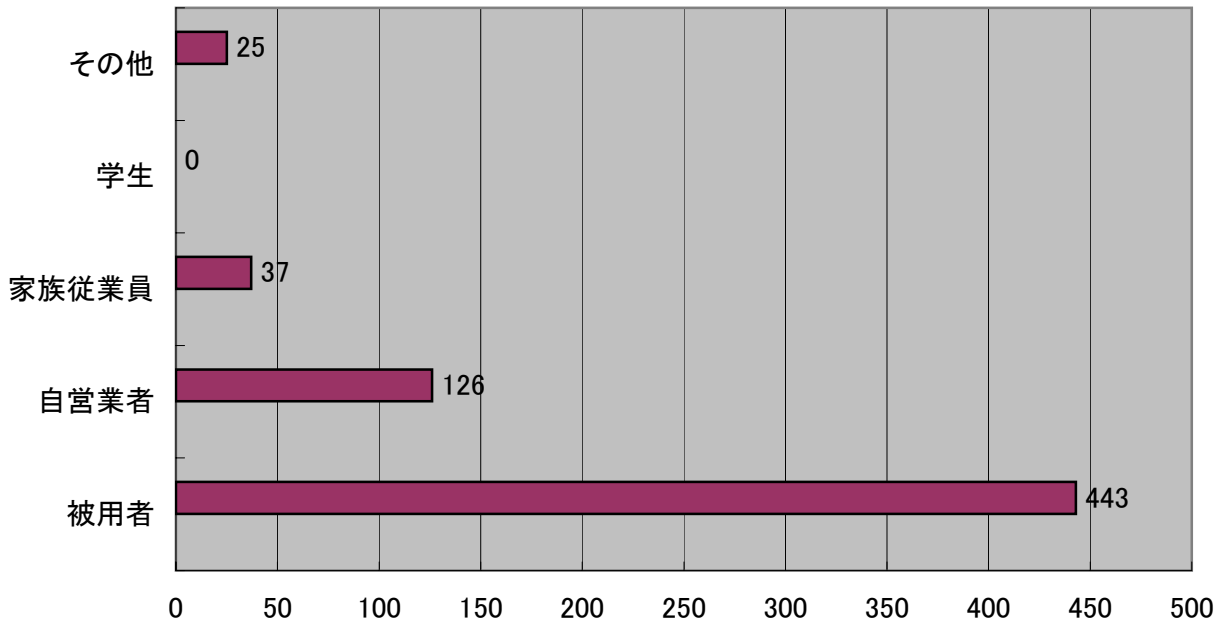
年齢別団員数(平成25年4月1日現在)



職業構成(平成25年4月1日現在)



就業形態(平成25年4月1日現在)



平成24年度 消防団員出場実績 (H24.4.1~H25.3.31)

種別	出動回数	出動人員(延べ人数)	備考
火災	45回	1329人	
風水害等の災害	2回	77人	
演習・訓練等	133回	3656人	
普通救命講習	19回	39人	
広報・指導	37回	1360人	
特別警戒	25回	926人	
搜索	2回	15人	
その他	289回	9424人	各分団会議・器具点検
出初式	1	506人	

区 分	平成25年度当初予算				説 明
	節		細 節		
団 員 報 酬	01	23,530	03	23,530	消防団員の年報酬
公 務 災 害 補 償 費	05	300	06	300	公務災害時の治療費等
報 償 金	08	15,840	01	90	市内大会報償金
退 職 報 償 金			04	15,750	消防団員の退職報奨金
費 用 弁 償	09	22,864	01	22,864	消防団員の災害出動等の費用
消 耗 品 費	11	7,974	01	4,388	事務消耗品や車両部品等
燃 料 費			02	454	消防車両、ポンプ等の燃料費
食 糧 費			03	92	災害活動等における飲食費
印 刷 製 本 費			04	58	広報誌、表彰状等作成費
光 熱 水 費			05	1,040	分団格納庫の光熱水費
修 繕 料			06	1,342	車両の修繕費用
施 設 修 繕 料			10	600	格納庫の修繕費用
通 信 運 搬 費	12	1,190	01	8	各種文書発送費用
手 数 料			02	363	車両の法廷点検や健康診断等
自 賠 責 保 険 料			04	179	車両の自賠責保険
そ の 他 保 険 料			05	640	各種事故等における任意保険料
そ の 他 委 託 料	13	126	11	126	法被襟付替え
使 用 料	14	50	01	50	高速道路料金や資機材リース料
土 地 賃 借 料		28	03	28	土地、建物の賃借料
工 事 請 負 費	15	630	01	630	格納庫整備等の費用
機 械 器 具 費	18	1,871	02	1,871	各種資機材購入費用
消 防 基 金 負 担 金	19	17,611	01	15,203	公務災害や退職報奨金の共済掛け金
福 祉 共 済 制 度 負 担 金				1,950	消防団員の福利厚生費用
県 消 防 協 会 負 担 金				370	県消防協会への負担金
筑 後 ブ ロ ッ ク 会 負 担 金				80	県消防協会筑後ブロック会への負担金
消 防 学 校 入 校 負 担 金				02	8
公 課 費 (自 動 車 重 量 税)	27	377	01	377	車両の重量税等
(8. 1. 2) 小 計		92,391			
工 事 請 負 費	15	20,000	01	20,000	天領分団格納庫建設費用
自 動 車 購 入 費	18	44,600	06	44,600	車両購入費用 (CDI型1台、軽積載車1台)
(8. 1. 4) 小 計		64,600			
合 計		156,991			

