

# 火災關係



# 校区別消防水利

(平成25年4月1日現在)

種別 校区	合計	消 火 栓				防火水槽				プ ー ル
		計	75mm 以下	100mm	150mm 以上	計	20m <sup>3</sup> 未 満	20m <sup>3</sup> ~40m <sup>3</sup> 未 満	40m <sup>3</sup> 以上	
合 計	2,749 (31)	2,454 (7)	458 (5)	1,031 (2)	965 0	256 (24)	4	23 (3)	229 (21)	39
白 川	136 (7)	127 (4)	31 (3)	49 (1)	47	8 (3)		1 (1)	7 (2)	1
明 治	181	173	26	71	76	6			6	2
中 友	128	125	28	77	20	2			2	1
上 官	79	75	23	19	33	3		2	1	1
平 原	113 (2)	106	16	41	49	6 (2)			6 (2)	1
大 牟 田	209 (3)	197	48	89	60	9 (3)		2 (2)	7 (1)	3
大 正	79 (1)	72 (1)	19 (1)	38	15	5			5	2
天 領	162 (14)	136	37	68	31	24 (14)			24 (14)	2
み な と	212	201	36	100	65	9		1	8	2
銀 水	175	147	16	63	68	24		2	22	4
羽 山 台	94	87	11	34	42	6			6	1
三 池	156	140	17	63	60	14	1	1	12	2
高 取	91 (2)	75 (2)	13 (1)	28 (1)	34	15		2	13	1
倉 永	136	124	15	48	61	11	1		10	1
吉 野	137	115	20	53	42	21	1		20	1
上 内	87	72	12	20	40	14			14	1
手 鎌	190 (2)	173	17	93	63	14 (2)		1	13 (2)	3
駛 馬 南	81	64	21	10	33	15		2	13	2
駛 馬 北	92	80	14	30	36	11		3	8	1
天 の 原	117	96	22	20	54	16	1	1	14	5
玉 川	94	69	16	17	36	23		5	18	2

※ 消 火 栓 ( )内に記入している数字は、社水消火栓の数を示している。

※ 防 火 水 槽 ( )内に記入している数字は、私設防火水槽の数を示している。

# 気象状況

平成24年中

区分		月別													
		合計	1月	2月	3月	4月	5月	6月	7月	8月	9月	10月	11月	12月	
最多天候	快晴	日数	17	0	0	0	3	2	0	0	2	2	3	4	1
		%	4.7	0.0	0.0	0.0	10.0	6.5	0.0	0.0	6.5	6.7	9.7	13.3	3.2
	晴	日数	180	21	12	17	16	11	8	17	20	17	20	10	12
		%	49.3	67.7	42.9	54.8	50.0	35.5	26.7	54.8	64.5	56.7	64.5	33.3	38.7
	曇	日数	118	8	11	7	8	15	12	7	8	9	5	13	14
		%	32.3	25.8	39.3	22.6	26.7	48.4	40.0	22.6	25.8	30.0	16.1	43.3	45.2
	雨	日数	49	2	4	7	3	3	10	7	1	2	3	3	4
		%	13.4	6.5	14.3	22.6	10.0	9.7	33.3	22.6	3.2	6.7	9.7	10.0	12.9
	雪	日数	1	0	1	0	0	0	0	0	0	0	0	0	0
		%	0.3	0.0	3.6	0.0	0.0	0.0	0.0	0.0	0.0	0.0	0.0	0.0	0.0
	雨量		2029.5	29.5	164.0	178.0	107.0	57.5	497.0	481.0	104.0	50.5	158.5	105.5	97.0
	風向	平均風向	北北東	北北東	北北東	北北東	北北西	北北東	北北東	南南西	南南東	北北東	北北東	北北西	北西
最大風速		23.1	15.4	13.6	15.0	19.7	13.6	12.3	18.0	16.2	23.1	17.5	17.3	15.3	
平均風速		2.2	1.9	2.2	2.4	2.2	2.2	1.9	2.6	2.2	2.3	2.2	2.0	2.2	
一日の最大風速		5m/s未満	28	2	5	2	1	4	0	1	0	2	5	3	3
		5~6m/s未満	35	3	2	5	6	4	2	1	1	5	1	3	2
		6~7m/s未満	64	7	5	5	3	3	8	6	7	5	4	7	4
		7~8m/s未満	49	4	2	4	5	7	8	2	7	3	3	3	1
		8~9m/s未満	46	2	3	5	2	2	6	3	4	4	5	3	7
		9~10m/s未満	33	6	1	1	2	3	2	3	2	4	4	4	1
		10m/s以上	110	7	11	9	11	8	4	15	10	6	9	7	13
気温	平均気温	15.6	4.9	4.7	9.6	14.8	19.1	21.8	26	27.5	23.3	17.7	11.4	5.8	
	最高気温	35.4	13.6	16.3	20.8	25.9	28.8	29.9	34.2	35.4	30.6	26.1	19.9	15.8	
	最低気温	-5.2	-2.6	-5.2	-1.1	3.1	10.9	15.4	17.1	22.2	14.4	7.8	1.4	-3.2	
湿度	平均湿度	65.5	62.5	67.0	60.4	59.5	64.0	74.1	73.5	66.3	67.7	62.9	62.6		
	最高湿度	99.9	98.2	98.0	93.7	94.1	95.4	99.9	99.6	88.7	90.0	94.2	92.2		
	最低湿度	10.4	28.6	27.1	11.0	10.6	10.4	33.8	32.5	33.3	24.2	21.8	30.6		
	実効湿度	65.4	63.2	66.0	62.0	58.3	64.1	72.7	74.9	65.8	67.6	63.0	62.3		
気圧	平均気圧	1012.6	1020.6	1018.8	1016.6	1012.9	1009.2	1005.1	1006.3	1007.5	1010.8	1014.7	1016.4		
	最高気圧	1031.4	1031.4	1029.9	1027.0	1024.3	1018.6	1014.3	1014.4	1013.5	1018.5	1024.2	1027.0		
	最低気圧	990.8	1010.9	1003.5	1001.2	998.8	996.9	990.8	998.7	999.2	991.3	1005.2	1002.5		
備考	1. 一日最大雨量 144.5 mm (6月16日) 2. 1時間最大雨量 45.0 mm(7月14日) (1時~2時) 3. 最大風速 23.1 m/s (9月17日) 4. 最高気温 35.4 °C (8月3日) 5. 最低気温 -5.2 °C (2月3日) 6. 最低湿度 10.4 % (5月28日)														
	※ 12月分のデータは、気象庁データを引用														

月別火災件数及び損害状況

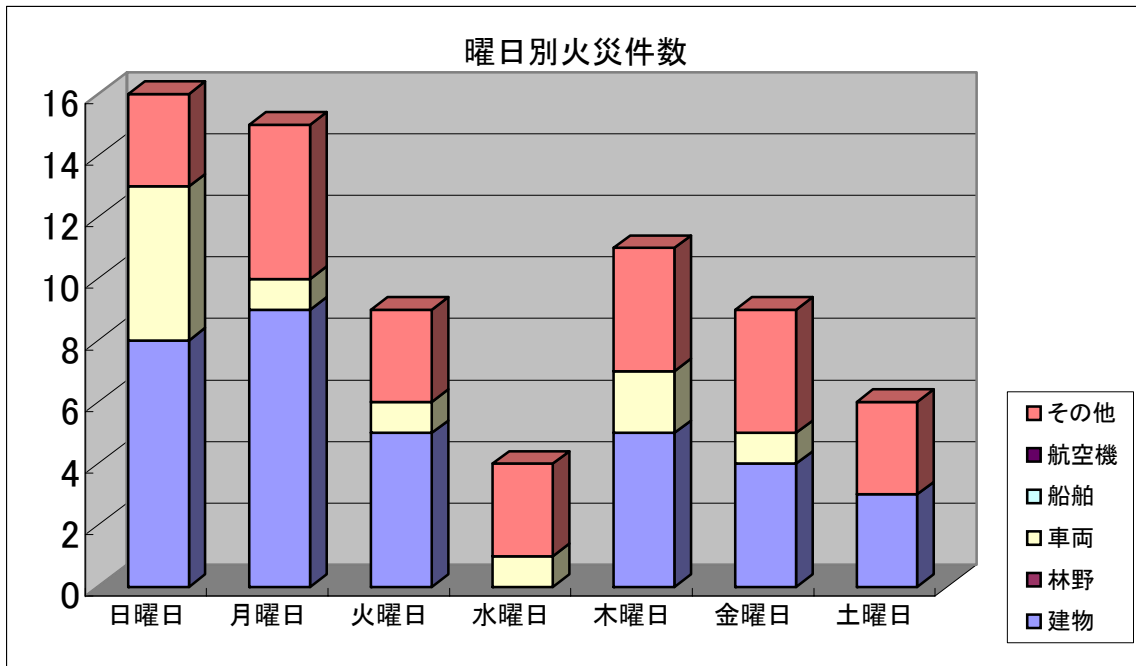
(平成24年中)

		合計	1月	2月	3月	4月	5月	6月	7月	8月	9月	10月	11月	12月
火災件数	合計	70	4	9	9	1	10	5	7	5	2	10	4	4
	建物	34	1	7	5	1	3	4	3	2	0	2	3	3
	林野	0	0	0	0	0	0	0	0	0	0	0	0	0
	車両	11	2	0	0	0	1	0	1	1	1	4	0	1
	船舶	0	0	0	0	0	0	0	0	0	0	0	0	0
	航空機	0	0	0	0	0	0	0	0	0	0	0	0	0
	その他	25	1	2	4	0	6	1	3	2	1	4	1	0
焼損棟数	全焼	16	0	2	4	0	3	1	0	1	0	0	3	2
	半焼	4	0	0	4	0	0	0	0	0	0	0	0	0
	部分焼	15	0	2	2	0	2	1	0	3	0	1	2	2
	ぼや	19	1	3	1	1	2	2	4	1	0	1	3	0
罹災世帯数	全損	13	0	2	6	0	2	0	0	1	0	0	2	0
	半損	5	0	0	5	0	0	0	0	0	0	0	0	0
	小損	24	0	3	4	0	3	2	4	3	0	1	2	2
罹災人員	106	0	20	41	0	12	2	11	10	0	0	1	5	4
死者	3	0	1	1	0	0	0	0	0	0	0	0	1	0
負傷者	9	0	2	6	0	1	0	0	0	0	0	0	0	0
焼損面積等 (㎡)	建物床面積	2,219	0	492	752	0	214	106	0	209	0	0	200	246
	建物表面積	66	0	0	10	0	3	0	0	33	0	7	13	0
	林野	0	0	0	0	0	0	0	0	0	0	0	0	0
	車両(台)	12	3	0	0	0	1	0	1	1	1	4	0	1
	船舶(艘)	0	0	0	0	0	0	0	0	0	0	0	0	0
	航空機(機)	0	0	0	0	0	0	0	0	0	0	0	0	0
	その他	10,773	50	20	9,200	0	1,230	200	25	3	2	43	0	0
損害額 (千円)	総額	176,444	2,953	22,460	32,049	5	4,616	3,132	1,957	76,141	1,600	249	18,927	12,355
	建物	112,477	0	6,382	23,467	0	3,489	1,949	172	73,281	0	12	3,600	125
	収容物	54,956	450	16,038	6,071	5	1,125	1,159	5	2,716	0	0	15,320	12,067
	林野	0	0	0	0	0	0	0	0	0	0	0	0	0
	車両	6,317	2,503	0	0	0	0	0	1,727	114	1,600	210	0	163
	船舶	0	0	0	0	0	0	0	0	0	0	0	0	0
	航空機	0	0	0	0	0	0	0	0	0	0	0	0	0
	その他	2,693	0	40	2,511	0	2	23	53	30	0	27	7	0
	爆発	1	0	0	0	0	0	0	1	0	0	0	0	0

# 曜日別火災件数

(平成24年中)

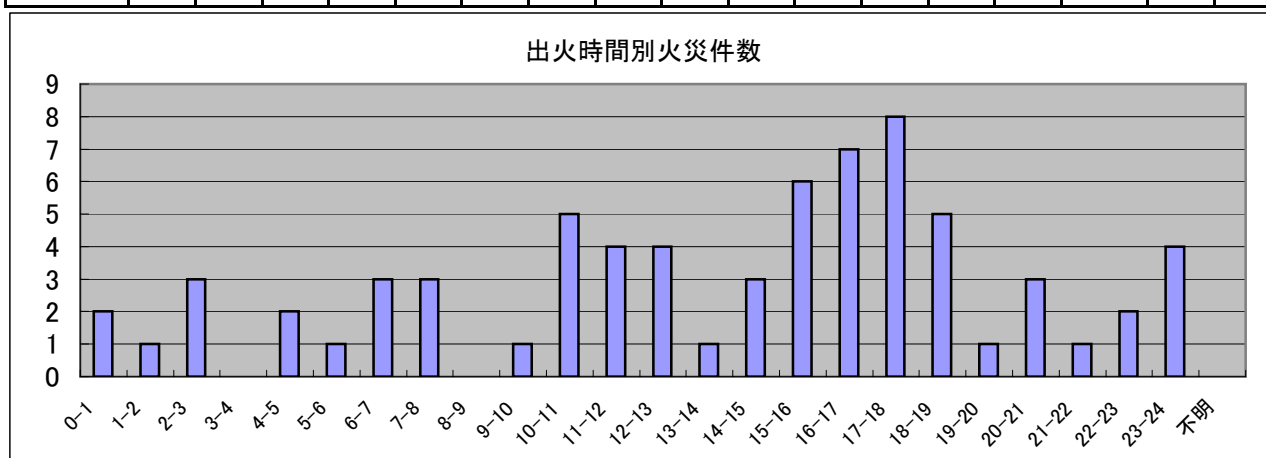
		合計	日曜日	月曜日	火曜日	水曜日	木曜日	金曜日	土曜日
火災件数	合計	70	16	15	9	4	11	9	6
	建物	34	8	9	5	0	5	4	3
	林野	0	0	0	0	0	0	0	0
	車両	11	5	1	1	1	2	1	0
	船舶	0	0	0	0	0	0	0	0
	航空機	0	0	0	0	0	0	0	0
	その他	25	3	5	3	3	4	4	3
焼損棟数	全焼	16	4	3	1	0	3	2	3
	半焼	4	0	1	1	0	0	2	0
	部分焼	15	5	4	2	0	2	0	2
	ぼや	19	3	6	4	0	1	3	2
罹災世帯数	全損	13	3	2	5	0	0	1	2
	半損	5	0	1	1	0	0	3	0
	小損	24	7	6	5	0	2	2	2
罹災人員	106	31	21	27	0	4	15	8	
死者	3	1	1	1	0	0	0	0	
負傷者	9	1	2	0	0	0	6	0	



# 出火時間別火災件数

(平成24年中)

	火災件数							焼損棟数				罹災世帯数			罹災人員	死者	負傷者
	合計	建物	林野	車両	船舶	航空機	その他	全焼	半焼	部分焼	ぼや	全損	半損	小損			
合計	70	34	0	11	0	0	25	16	4	15	19	13	5	24	106	3	9
0-1	2	2	0	0	0	0	0	1	0	1	2	1	0	2	5	1	0
1-2	1	1	0	0	0	0	0	0	0	1	0	0	0	0	0	0	0
2-3	3	1	0	1	0	0	1	0	0	0	1	0	0	0	0	0	0
3-4	0	0	0	0	0	0	0	0	0	0	0	0	0	0	0	0	0
4-5	2	2	0	0	0	0	0	0	1	1	0	4	1	2	21	0	0
5-6	1	1	0	0	0	0	0	0	0	0	1	0	0	0	0	0	0
6-7	3	1	0	0	0	0	2	0	0	0	1	0	0	1	3	0	0
7-8	3	2	0	0	0	0	1	0	0	1	1	0	0	2	4	0	0
8-9	0	0	0	0	0	0	0	0	0	0	0	0	0	0	0	0	0
9-10	1	0	0	0	0	0	1	0	0	0	0	0	0	0	0	0	0
10-11	5	2	0	1	0	0	2	3	2	0	1	2	3	1	19	0	1
11-12	4	1	0	1	0	0	2	1	0	2	1	1	0	3	10	0	0
12-13	4	0	0	1	0	0	3	0	0	0	0	0	0	0	0	0	1
13-14	1	1	0	0	0	0	0	0	0	0	1	0	0	1	3	0	0
14-15	3	1	0	0	0	0	2	2	0	0	0	0	0	0	0	0	0
15-16	6	3	0	0	0	0	3	1	0	1	1	0	0	0	0	0	0
16-17	7	4	0	1	0	0	2	1	1	2	0	1	1	1	8	1	2
17-18	8	1	0	3	0	0	4	3	0	2	0	2	0	1	6	0	0
18-19	5	3	0	0	0	0	2	3	0	1	4	2	0	3	11	1	5
19-20	1	1	0	0	0	0	0	0	0	0	1	0	0	1	1	0	0
20-21	3	3	0	0	0	0	0	1	0	1	2	0	0	3	8	0	0
21-22	1	1	0	0	0	0	0	0	0	0	1	0	0	1	4	0	0
22-23	2	2	0	0	0	0	0	0	0	2	0	0	0	1	1	0	0
23-24	4	1	0	3	0	0	0	0	0	0	1	0	0	1	2	0	0
不明	0	0	0	0	0	0	0	0	0	0	0	0	0	0	0	0	0



# 気象別火災件数

(平成24年中)

火 災 気 象		火災件数						焼損棟数				罹災世帯数			罹災人員	死者	負傷者		
		合計	建物	林野	車両	船舶	航空機その他	全焼	半焼	部分焼	ほや	全損	半損	小損					
合計		70	34	0	11	0	0	25	16	4	15	19	13	5	24	106	3	9	
風速	2m 未 満	23	17		5			1	2	2	7	8	6	2	9	49	1	1	
	2m - 3m	14	7					7	2		2	4			4	8		5	
	3m - 5m	20	6		4			10	6		5	4	4		8	31	1	1	
	5m - 7m	10	3		1			6	4		1	3	2		3	8	1	1	
	7m - 10m	3	1		1			1	2	2			1	3		10		1	
	10m 以上																		
	不 明																		
相対湿度	40% 未 満	18	6		3			9	7	2	3	2	3	3	3	22		1	
	40% - 50%	13	5					8	4		3	2	2		3	12	1	2	
	50% - 60%	10	3		3			4	3		1	4	2		3	7	1		
	60% - 70%	10	7		1			2	1	1	2	4	5	1	6	41			
	70% - 80%	5	2		3						2				1	5		1	
	80% - 90%	10	9					1			3	6			7	14			
	90% 以上	4	2		1			1	1	1	1	1	1	1	1	5	1	5	
	不 明																		
天 候	快 晴	1	1						3		2		2		1	6			
	晴	46	16		10			20	8	3	7	6	8	4	11	67	1	3	
	曇	17	13					4	5		5	11	3		11	31	2	1	
	煙 霧																		
	砂じんあらし																		
	地 ぶ ぶ き																		
	霧																		
	霧 雨																		
	雨	6	4		1			1		1	1	2		1	1	2		5	
	み ぞ れ																		
	雪																		
	あ ら れ																		
	ひ よ う																		
雷 雨																			
不 明																			

# 原因別火災件数

(平成24年中)

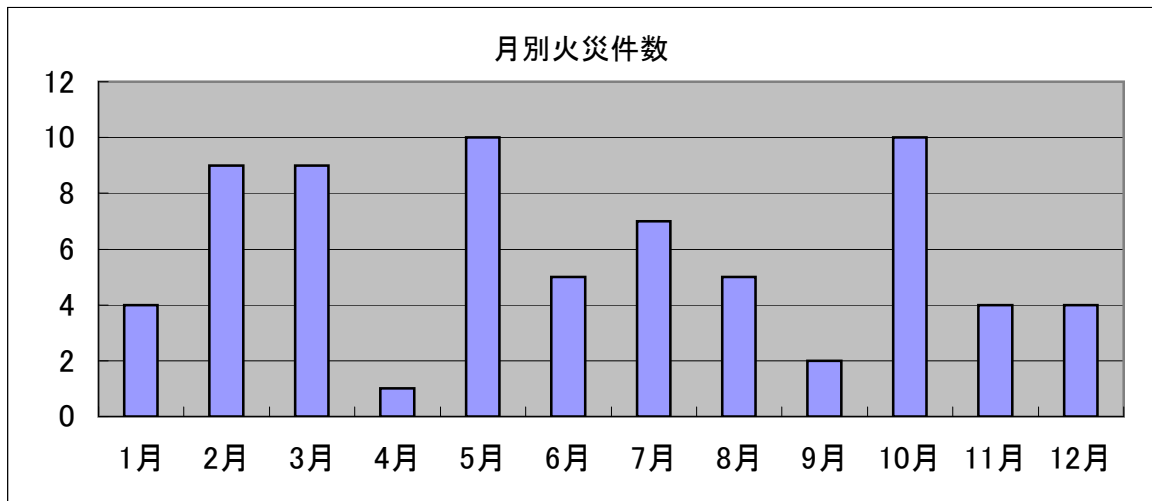
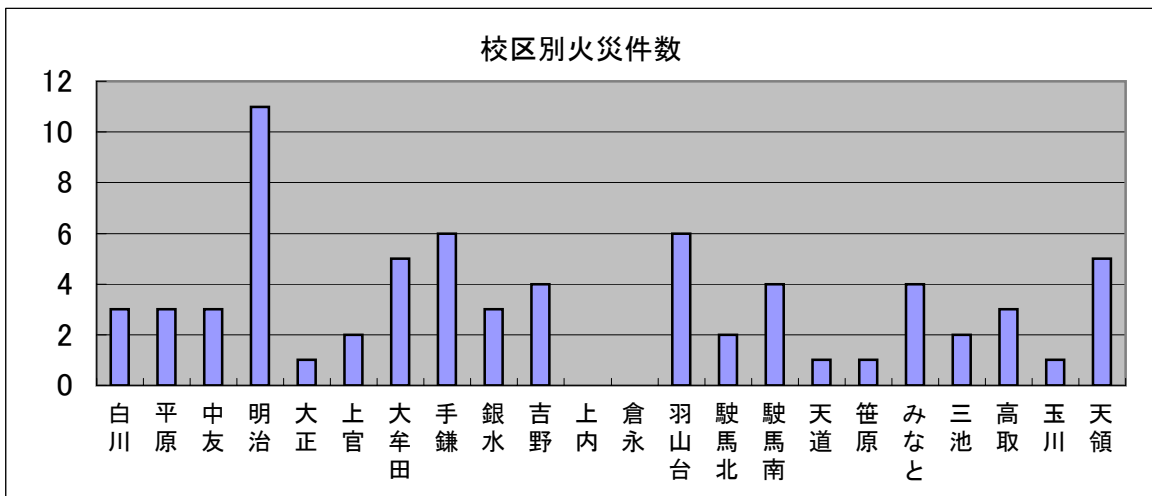
原因	火災件数								焼損棟数				罹災世帯数			罹災人員	死者	負傷者
	合計	建物	林野	車両	船舶	航空機	その他	全焼	半焼	部分焼	ぼや	全損	半損	小損				
合計	70	34	0	11	0	0	25	16	4	15	19	13	5	24	106	3	9	
たばこ	4	2					2		2			4	2	1	21			
こんろ	4	4									4			4	12			
かまど																		
風呂かまど																		
炉	2	2								1	1							
焼却炉																		
ストーブ	4	4						2			2	2		2	15	1	1	
こたつ																		
ボイラー																		
煙突・煙道																		
排気管	1						1				1							
電気機器	1	1									1							
電気装置	1	1									1			1	1			
電灯・電話等の配線																		
内燃機関																		
配線器具	1	1						3		1	2	2		2	5	1		
火あそび	5	1					4			1				1	5		1	
マッチ・ライター	2	1		1				2	2			1	3		10		1	
たき火	7	1		1			5			1				1	1			
溶接機・溶断機																		
灯火	2	2								2				3	5			
衝突の火花																		
取灰																		
火入れ	3						3											
放火	3			3														
放火の疑い	5	3					2				3			1	4		1	
その他	13	3		3			7	1		1	2			1	1		5	
不明・調査中	12	8		3			1	8		8	2	4		7	26	1		



# 校区別月別火災件数

(平成24年中)

	合計	1月	2月	3月	4月	5月	6月	7月	8月	9月	10月	11月	12月
合計	70	4	9	9	1	10	5	7	5	2	10	4	4
白川	3	1				2							
平原	3										1	1	1
中友	3					1		1			1		
明治	11	1	2	1		1	2	1	1				2
大正	1							1					
上官	2		1			1							
大牟田	5		1					1		1		2	
手鎌	6			2		1	1		1			1	
銀水	3		1	1			1						
吉野	4		1								3		
上内	0												
倉永	0												
羽山台	6		1	1	1	1			2				
駿馬北	2							1			1		
駿馬南	4	1		1		1					1		
天道	1	1											
笹原	1					1							
みなと	4		1	3									
三池	2										2		
高取	3		1			1	1						
玉川	1										1		
天領	5							2	1	1			1



# 平成24年中の主な火災

焼損面積 100㎡以上の火災  
 損害額 1000万円以上の火災  
 死者発生火災  
 公共建物の火災

区分 月日	出火場所		焼損程度	焼損面積 (㎡)	損害額 (千円)	死傷者		出火原因
	所在地	用途				死者	負傷者	
2月12日	三池	専用住宅	全焼1棟	134.49	3,255			電気ストーブ
2月19日	上官町3	店舗	全焼1棟	142.00	7,127	1	1	石油ファンヒーター
2月20日	新開町	工場	部分焼1棟	210.00	7,800			電気炉
3月5日	手鎌	専用住宅	全焼1棟 部分焼1棟 ぼや1棟	126.60	4,996	1		不明
3月13日	草木	共同住宅	半焼1棟	185.50	3,797			タバコ
3月30日	神田町	専用住宅	全焼2棟 半焼2棟	312.62	17,635		1	ライター
5月5日	臼井町	専用住宅	全焼3棟 部分焼2棟	216.90	4,606			不明
8月5日	三池	専用住宅	全焼1棟 部分焼2棟 ぼや1棟	238.28	75,997			不明
11月26日	龍湖瀬町	専用住宅	全焼3棟 部分焼1棟 ぼや2棟	203.28	18,893			プラグ
12月20日	新開町	工場	部分焼1棟	225.00	12,100			電気炉