

救急關係



月別・救急種別救急状況

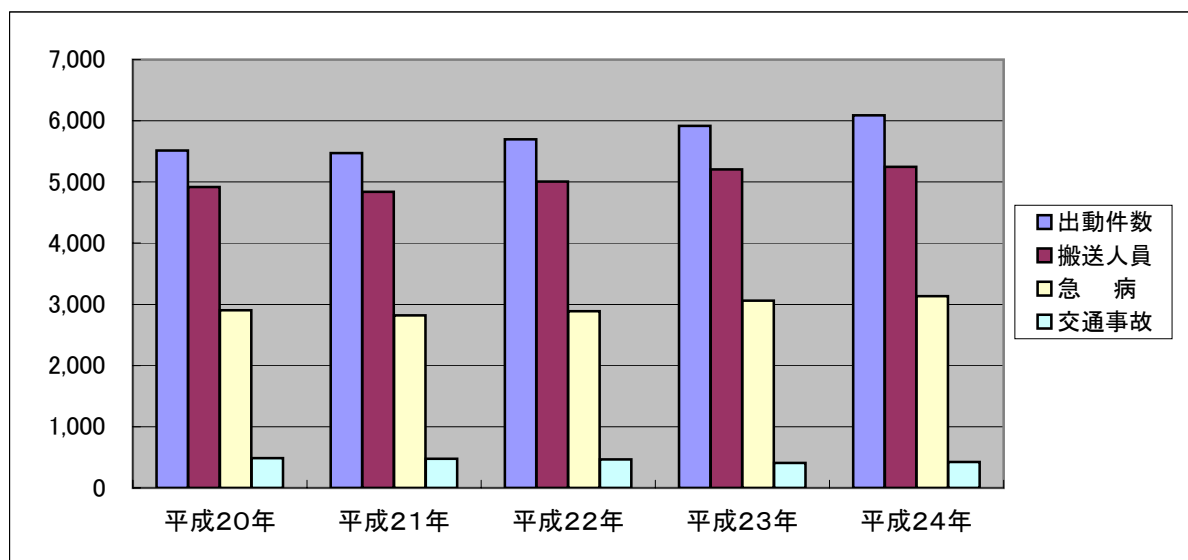
(平成24年中)

月	救急種別区分	火災	自然災害	水難	交通	労働災害	運動競技	一般負傷	加害	自損行為	急病	転院	医師搬送	資器材搬送	その他	不搬送	計
		災	害	難	通	害	技	傷	害	為	病	院	送	送	他	送	
1	出動件数	2			43	2		84	4	3	318	53			25	88	534
	搬送件数				31	2		75	4	2	277	53			2		446
	搬送人員				34	2		75	4	2	277	53			2		449
2	出動件数	7			38	2	1	84	1	1	302	56		1	9	66	502
	搬送件数	2			33	2	1	76	1	1	264	56					436
	搬送人員	2			33	2	1	76	1	1	265	57					438
3	出動件数	11			44	1	2	71	1	2	306	60			14	71	512
	搬送件数	5			37	1	2	64		1	272	59					441
	搬送人員	5			37	1	2	64		1	272	59					441
4	出動件数	2			40	1	1	85	1	3	299	61			14	60	507
	搬送件数				31	1	1	77		3	272	61			1		447
	搬送人員				33	1	1	77		3	272	61			1		449
5	出動件数	4			36	4	2	77	4	1	255	44			18	59	445
	搬送件数				30	4	2	67	4	1	234	44					386
	搬送人員				31	4	2	67	4	1	234	44					387
6	出動件数	4			35	7	4	83		8	245	43			20	65	449
	搬送件数				31	7	4	69		4	225	43			1		384
	搬送人員				33	7	4	69		4	225	43			1		386
7	出動件数	7			48	4	1	88	2	3	304	58			23	83	538
	搬送件数				39	4	1	74	1	3	275	57			1		455
	搬送人員				39	4	1	74	1	3	275	57			1		455
8	出動件数	2		2	40	6	5	87	2	9	317	54			14	73	538
	搬送件数			1	32	6	4	80	2	5	281	54					465
	搬送人員			1	32	6	4	80	2	5	281	54					465
9	出動件数				42	5	3	88	4	6	239	37			13	55	437
	搬送件数				35	5	3	79	3	3	217	37					382
	搬送人員				35	5	3	79	3	3	218	37					383
10	出動件数	1		1	46		2	99	2	10	266	65			13	80	505
	搬送件数				36		2	88	1	6	227	65					425
	搬送人員				37		2	88	1	6	227	65					426
11	出動件数	3			61	3		94	4	3	303	62			12	78	545
	搬送件数				46	3		85	2	1	268	62					467
	搬送人員				50	3		85	2	1	269	62					472
12	出動件数	4			41	3		98	1	2	361	55			15	83	580
	搬送件数				30	3		87	1	1	319	55			1		497
	搬送人員				31	3		87	1	1	319	55			1		498
計	出動件数	47		3	514	38	21	1,038	26	51	3,515	648		1	190	861	6,092
	搬送件数	7		1	411	38	20	921	19	31	3,131	646			6		5,231
	搬送人員	7		1	425	38	20	921	19	31	3,134	647			6		5,249

救急出動状況の推移

(平成20年中～平成24年中)

年 救急種別		平成20年	平成21年	平成22年	平成23年	平成24年
		出動件数 (件)	5,516	5,473	5,698	5,918
搬送人員 (人)		4,916	4,837	5,009	5,203	5,249
救急種別搬送人員 (人)	火災	11	6	4	9	7
	自然災害	0	0	0	1	0
	水難	2	1	2	2	1
	交通事故	487	477	465	409	425
	労働災害	31	23	24	36	38
	運動競技	19	15	23	20	20
	一般負傷	720	771	872	882	921
	加害	23	24	23	23	19
	自損行為	57	63	65	53	31
	急病	2,905	2,821	2,888	3,063	3,134
	その他	661	636	643	705	653
一日平均	出動件数(件)	15.11	14.99	15.61	16.21	16.69
	搬送人員(人)	13.47	13.25	13.72	14.25	14.38



小学校区別・救急隊別出動状況

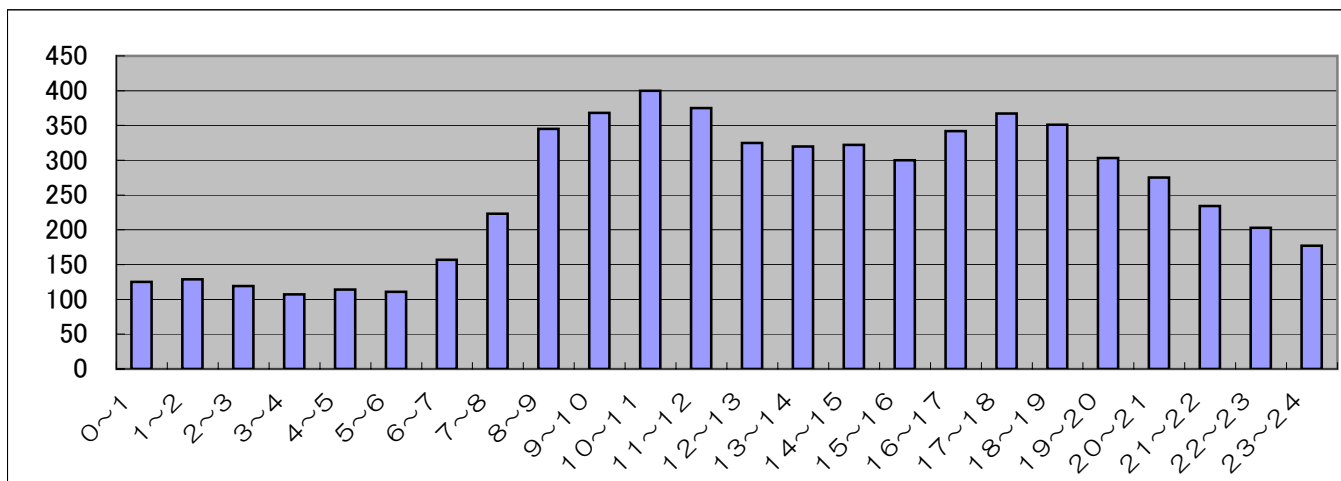
(平成24年中)

救急隊 校 区	本 署	吉 野	勝 立	明 治	予 備	計
大牟田	404	35	50	38	1	528
上 内	5	72	3	10		90
銀 水	23	320	24	64		431
倉 永	5	135	7	26		173
笹 原	21	2	159	7	1	190
上 官	67	5	72	7		151
白 川	101	150	7	45		303
大 正	188	4	14	38	2	246
高 取	17	252	88	8		365
玉 川	11	4	121	1		137
手 鎌	40	96	8	306		450
天 道	11	2	49	4		66
天 領	223	10	24	33	1	291
中 友	269	12	12	59	2	354
羽山台	9	158	3	30		200
駛馬北	108	6	140	8		262
駛馬南	132	4	62	4		202
平 原	79	118	12	15	1	225
三 池	22	284	45	21	1	373
みなと	286	11	26	44		367
明 治	63	22	7	229		321
吉 野	11	296	12	47		366
高田町(管外)						
荒尾市(管外)						
八女市(管外)		1				1
合 計(件)	2,095	1,999	945	1,044	9	6,092

時間帯別・救急種別出動状況

(平成24年中)

救急種別 時間帯(時)	火災	自然災害	水難	交通	労働災害	運動競技	一般負傷	加害	自損行為	急病	転院	その他	計
0~1	1			3			17	2		89	5	8	125
1~2	1			8			25	2	2	76	6	9	129
2~3	1			5			22	2	1	79	3	6	119
3~4				5			16	1	1	72	4	8	107
4~5	4			4			13	1	1	83	5	3	114
5~6				5			20		2	79	3	2	111
6~7	2		1	8			24	1	1	109	2	9	157
7~8	1			20			41	1	1	150	5	4	223
8~9			1	31	2	2	83	2	3	194	17	10	345
9~10				25	5	1	75		2	206	44	10	368
10~11	3			35	8	1	70	1	1	206	66	9	400
11~12	1			29	3	5	70	1		178	76	12	375
12~13	1			29	2	2	59	1	6	163	61	1	325
13~14	1			29	4	2	56	1	3	169	51	4	320
14~15	2			22	2	1	45	2	1	187	52	8	322
15~16	4			30	2	2	46		4	166	43	3	300
16~17	4			40	2	1	41	2	5	190	47	10	342
17~18	3			43	3	1	59	1	6	196	44	11	367
18~19	9			48	2	1	60		3	187	30	11	351
19~20	3			43	1	1	45	3	4	175	17	11	303
20~21	3			12	2	1	46		2	171	25	13	275
21~22	2		1	19			47		2	135	18	10	234
22~23				13			34	1		132	15	8	203
23~24	1			8			24	1		123	9	11	177
合計(件)	47		3	514	38	21	1,038	26	51	3,515	648	191	6,092



曜日別・救急種別救急状況

(平成24年中)

曜日	救急種別区分	火	自	水	交	労	運	一	加	自	急	転	医	資	そ	計
		災	然	難	通	働	動	般	害	損	病	院	師	器	の	
		災	災	難	通	害	競	負	害	為	病	院	送	材	他	
日	出動件数	14			65	1	4	165	7	5	554	56			27	898
	搬送件数	1			55	1	3	143	6	1	480	56				746
	搬送人員	1			60	1	3	143	6	1	480	56				751
月	出動件数	10			77	2		155	3	12	546	103			29	937
	搬送件数	1			66	2		136	1	5	494	103				808
	搬送人員	1			68	2		136	1	5	494	103				810
火	出動件数	4		1	82	9	3	134	6	5	487	106			28	865
	搬送件数				64	9	3	120	6	4	443	105			1	755
	搬送人員				67	9	3	120	6	4	443	105			1	758
水	出動件数			2	81	6	5	146	3	5	471	94			25	838
	搬送件数			1	63	6	5	131	1	3	414	94			3	721
	搬送人員			1	65	6	5	131	1	3	414	95			3	724
木	出動件数	5			80	6	4	152	4	12	460	91			17	831
	搬送件数				63	6	4	133	4	9	415	91				725
	搬送人員				63	6	4	133	4	9	416	91				726
金	出動件数	11			61	5	1	144		4	470	110			22	828
	搬送件数	5			48	5	1	130		4	415	109			2	719
	搬送人員	5			48	5	1	130		4	416	109			2	720
土	出動件数	3			68	9	4	142	3	8	527	88	1		42	895
	搬送件数				52	9	4	128	1	5	470	88				757
	搬送人員				54	9	4	128	1	5	471	88				760
合計	出動件数	47		3	514	38	21	1,038	26	51	3,515	648	1		190	6,092
	搬送件数	7		1	411	38	20	921	19	31	3,131	646			6	5,231
	搬送人員	7		1	425	38	20	921	19	31	3,134	647			6	5,249

受診科目別・救急種別搬送状況

(平成24年中)

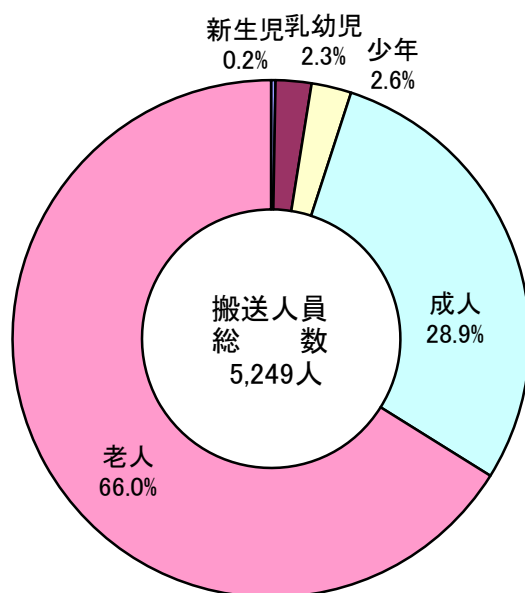
救急種別 科目	火 災	自然 災害	水 難	交 通	労 働 災 害	運 動 競 技	一 般 負 傷	加 害	自 損 行 為	急 病	転 院	そ の 他	計
内 科				2	8	1	11		6	609	26	3	666
外 科	2			66	5	1	131	4	7	43	27	1	287
脳神経外科				51	2	3	72	2	2	551	143	1	827
循環器科					1		5	1		520	110		637
呼吸器科			1		2		22			368	93		486
消化器科							4		3	417	88		512
整形外科	2			303	19	14	634	11	5	106	52	1	1,147
精 神 科							2		2	47	2		53
産婦人科				2						19	50		71
小 児 科	1						8	1		95	26		131
耳鼻咽喉科					1		4			112	4		121
泌尿器科										138	12		150
眼 科						1	3			1			5
皮膚科	2						6			2	2		12
その他				1			19		6	106	12		144
合 計(人)	7		1	425	38	20	921	19	31	3,134	647	6	5,249

年齢区分別・救急種別搬送状況

(平成24年中)

救急種別 区分	火災	自然災害	水難	交通	労働災害	運動競技	一般負傷	加害	自損行為	急病	転院	その他	計	割合
新生児 生後28日以内										1	12		13	0.2%
乳幼児 生後29日～6歳				2			26	1		80	13		122	2.3%
少年 7歳～17歳	1			46		12	13	3	1	56	5		137	2.6%
成人 18歳～64歳	4		1	221	30	8	182	11	24	850	180	3	1,514	28.9%
老人 65歳以上	2			156	8	0	700	4	6	2,147	437	3	3,463	66.0%
合計(人)	7		1	425	38	20	921	19	31	3,134	647	6	5,249	100.0%

年齢区分による搬送人員状況



傷病程度別・性別・救急種別搬送状況

(平成24年中)

救急種別 程度	性別	火	自	水	交	労	運	一	加	自	急	転	そ	計
		災	然	難	通	働	動	般	害	損	病	院	の	
死亡	男性				1	2		8	1	4	40	3		59
	女性				2			3	1	1	50			57
	計				3	2		11	2	5	90	3		116
重症	男性	1			23	7		51		3	174	104		363
	女性				17			146		3	164	97		427
	計	1			40	7		197		6	338	201		790
中等症	男性	3		1	70	10	11	115	5	6	791	166	2	1,180
	女性				60	1		240	2	4	825	231		1,363
	計	3		1	130	11	11	355	7	10	1,616	397	2	2,543
軽症	男性	3			141	15	5	198	6	2	497	24	2	893
	女性				111	3	4	160	4	8	593	22	2	907
	計	3			252	18	9	358	10	10	1,090	46	4	1,800
合計(人)	男性	7		1	235	34	16	372	12	15	1,502	297	4	2,495
	女性				190	4	4	549	7	16	1,632	350	2	2,754
	計	7		1	425	38	20	921	19	31	3,134	647	6	5,249

救命救護出動状況

(平成24年中)

救急種別 出動種別	火	自	水	交	労	運	一	加	自	急	そ	計
	災	然	難	通	働	動	般	害	損	病	の	
3階以上				5			32		5	172	2	216
CPA補助				20	2		32	3	13	367	22	459
救急隊遅延 (CPA出場)							1			25	4	30
救急隊遅延 (CPA以外)				3	1		2		4	17		27
救急隊安全確保				7			1	1	1	1		11
その他				17	4	2	14	1	7	57	8	110
合計(件)				52	7	2	82	5	30	639	36	853