

預防關係



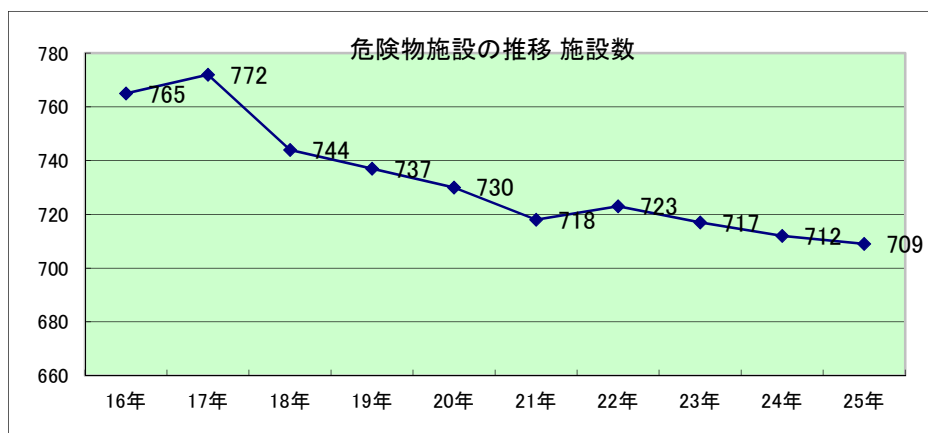
危険物施設数・危険物施設の推移

(平成26年4月1日)

製造所等名 区分		合計	製造所	貯蔵所							取扱所					
				小計	屋内貯蔵所	屋外タンク貯蔵所	屋内タンク貯蔵所	地下タンク貯蔵所	移動タンク貯蔵所	屋外貯蔵所	小計	給油取扱所	第1種販売取扱所	第2種販売取扱所	移送取扱所	一般取扱所
施設数		709	29	502	73	137	4	48	221	19	178	58	2	6	3	109
倍数別	5倍以下	172	4	136	19	19	3	23	68	4	32	3	1			28
	5倍を超え 10倍以下	119	5	81	21	18	1	11	26	4	33	6				27
	10 // 50 //	140	2	93	17	36		12	25	3	45	13	1	6		25
	50 // 100 //	127	1	113	3	19		1	89	1	13	7				6
	100 // 150 //	31	1	17		10			7		13	9				4
	150 // 200 //	20	2	9	6				2	1	9	6				3
	200 // 1,000 //	66	9	33	6	20		1	4	2	24	14				10
	1,000 // 5,000 //	19	3	14	1	9				4	2					2
	5,000 // 10,000 //	8	1	3		3					4					4
	10,000倍を超えるもの	7	1	3		3					3				3	
類別	1類	1		0							1					1
	2類	2		2	2						0					
	3類	8		7					7		1					1
	4類	667	21	479	61	136	4	48	211	19	167	58	2	6	3	98
	5類	8		7	7						1					1
	6類	5		5	1	1			3		0					
	混在	18	8	2	2						8					8

危険物施設の推移

平成	施設数
16年	765
17年	772
18年	744
19年	737
20年	730
21年	718
22年	723
23年	717
24年	712
25年	709



危険物事務取扱い及び査察状況

(平成25年度)

区分	製造所等名	合計	製造所	貯蔵所							取扱所				
				小計	屋内	屋外タンク	屋内タンク	地下タンク	移動タンク	屋外	小計	給油	販売	移送	一般
許可	設置	18	0	12	3	2	0	0	7	0	6	1	0	0	5
	変更	153	63	30	5	18	0	1	5	1	60	15	0	5	40
完成検査	設置	14	0	11	3	1	0	0	7	0	3	1	0	0	2
	変更	133	52	27	4	16	0	1	5	1	54	15	0	4	35
廃止		21	0	12	1	5	0	6	0	0	9	2	1	0	6
査察件数		355	72	137	10	74	4	28	20	1	146	50	0	4	92

完成検査前検査及び仮貯蔵取扱いの数

(平成25年度)

水張検査			水圧検査			仮貯蔵	仮取扱い
計	10k Ψ 以下	10k Ψ 超	計	600 Ψ 以下	600 Ψ 超		
55	39	16	10	2	8	2	0

少量危険物・指定可燃物・毒劇物貯蔵取扱い届出数

(平成25年度)

少量危険物	指定可燃物	毒劇物
19	16	0

LPG及び圧縮アセチレンガス貯蔵取扱い届出数

(平成25年度)

LPG販売所	LPG施設 300kg以上	圧縮アセチレンガス 40kg以上
0	30	0

防火管理者選任状況等調査

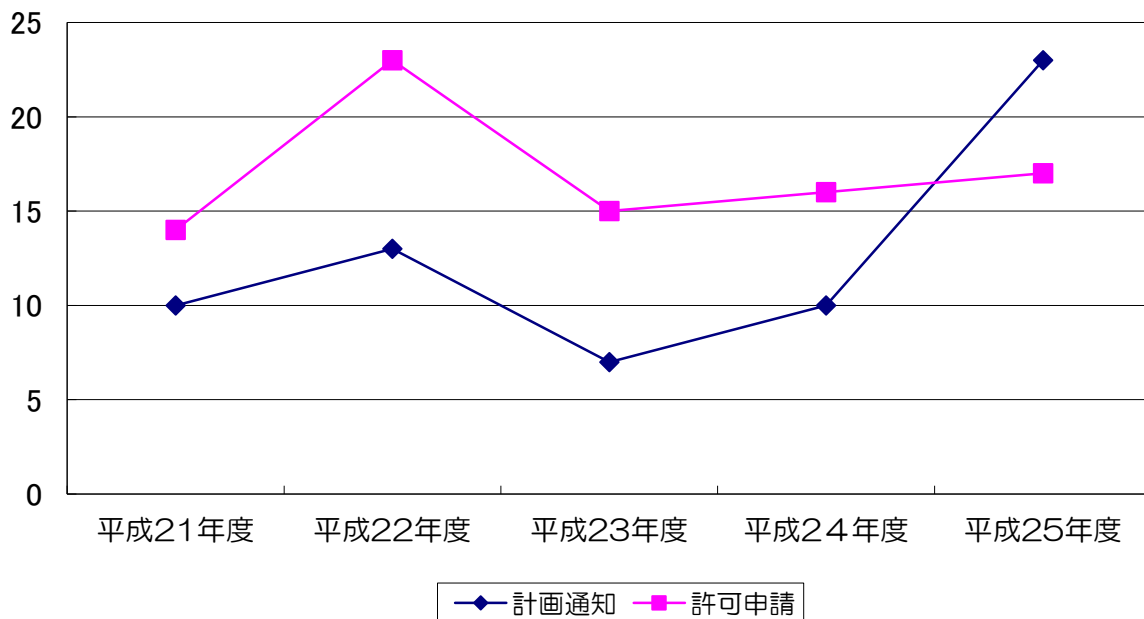
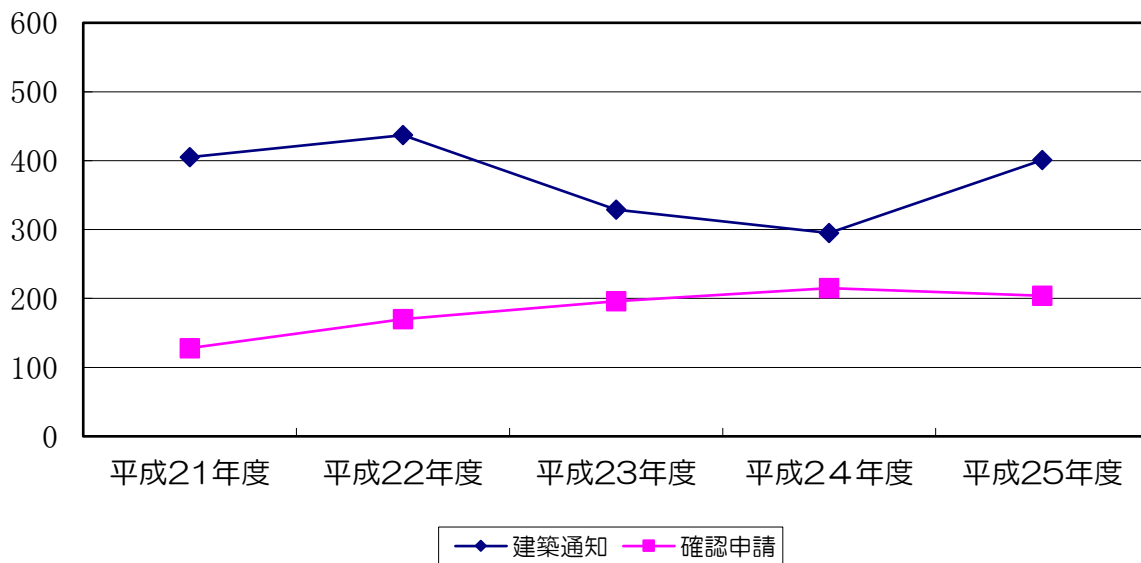
(平成26年4月1日)

区分 用途		防火対象物数	防火管理者	
			選任が必要な施設	選任済み対象物数
1項イ	劇場・観覧場	2	2	2
1項ロ	公会堂・集会場	40	34	34
2項イ	キャバレー・カフェ・ナイトクラブ	4	3	2
2項ロ	遊技場・ダンスホール	9	9	9
2項ハ	性風俗関連特殊営業店舗等	1	0	0
2項ニ	カラオケボックス等	5	5	5
3項イ	待合・料理店	10	9	9
3項ロ	飲食店	110	109	84
4項	百貨店・マーケット・物品販売店	187	145	135
5項イ	旅館・ホテル	16	10	10
5項ロ	寄宿舎・共同住宅	939	88	68
6項イ	病院・診療所	182	62	62
6項ロ	養護老人ホーム等（要介護者入所施設等）	94	69	68
6項ハ	老人デイサービスセンター等（通所施設等）	115	61	61
6項ニ	幼稚園・養護学校	26	14	13
7項	小・中・高校・各種学校	195	46	45
8項	図書館・博物館・美術館等	2	2	2
9項イ	蒸気浴場・熱気浴場	0	0	0
9項ロ	イ以外の公衆浴場	14	2	2
10項	車両の停車場	2	0	0
11項	神社・寺院・教会	85	34	29
12項イ	工場・作業場	745	22	21
12項ロ	映画スタジオ又はテレビスタジオ	0	0	0
13項イ	自動車車庫・駐車場	79	0	0
13項ロ	航空機等の格納庫	0	0	0
14項	倉庫	522	2	1
15項	全各号に該当しない事業所	557	88	74
16項イ	特定用途を含む複合用途	268	132	100
16項ロ	イ以外の複合用途	158	23	17
16の2項	地下街	0	0	0
17項	重要文化財	2	1	1
18項	50m以上のアーケード	8	0	0
合計		4,377	972	854

建築申請件数と内訳

(最近5カ年)

	合計	建築通知	確認申請	計画通知	許可申請
平成21年度	557	405	128	10	14
平成22年度	643	437	170	13	23
平成23年度	547	329	196	7	15
平成24年度	536	295	215	10	16
平成25年度	635	401	204	23	17



防火対象物建築同意件数

(平成25年度)

		新築	増築	改築	移転	修繕	模様替	用途変更	その他	計
1項イ	劇場・観覧場									0
1項ロ	公会堂・集会場	1	2							3
2項イ	キャバレー・カフェ・ナイトクラブ									0
2項ロ	遊技場・ダンスホール									0
2項ハ	性風俗関連特殊営業店舗等									0
2項ニ	カラオケボックス等									0
3項イ	待合・料理店									0
3項ロ	飲食店	1								1
4項	百貨店・マーケット・物品販売店	7								7
5項イ	旅館・ホテル									0
5項ロ	寄宿舍・共同住宅	16	5							21
6項イ	病院・診療所	1	1							2
6項ロ	養護老人ホーム等（要介護者入所施設等）	16	5							21
6項ハ	老人デイサービスセンター等（通所施設等）	5	3	2				2		12
6項ニ	幼稚園・養護学校	1	2							3
7項	小・中・高校・各種学校	2	8							10
8項	図書館・博物館・美術館等									0
9項イ	蒸気浴場・熱気浴場									0
9項ロ	イ以外の公衆浴場									0
10項	車両の停車場									0
11項	神社・寺院・教会	1	4							5
12項イ	工場・作業場	6	20							26
12項ロ	映画スタジオ又はテレビスタジオ									0
13項イ	自動車車庫・駐車場									0
13項ロ	航空機等の格納庫									0
14項	倉庫	4	3							7
15項	全各号に該当しない事業所	21	6							27
16項イ	特定用途を含む複合用途		5							5
16項ロ	イ以外の複合用途	1								1
16の2項	地下街									0
16の3項	準地下街									0
17項	重要文化財									0
18項	50m以上のアーケード									0
合計		83	64	2	0	0	0	2	0	151

高層建築物

(平成26年4月1日)

対象物区分		階													合計		
		4	5	6	7	8	9	10	11	12	13	14	15				
1項イ	劇場・観覧場																0
1項ロ	公会堂・集会場	4															4
2項イ	キャバレー・カフェ・ナイトクラブ																0
2項ロ	遊技場・ダンスホール				1												1
2項ハ	性風俗関連特殊営業店舗等																0
2項ニ	カラオケボックス等			1													1
3項イ	待合・料理店																0
3項ロ	飲食店	4	5	2	3												14
4項	百貨店・マーケット・物品販売店	4	3														7
5項イ	旅館・ホテル	2															2
5項ロ	寄宿舍・共同住宅	60	108	11	10	14	3	7	8	2	4	2	6				235
6項イ	病院・診療所	23	12	2	2												39
6項ロ	養護老人ホーム等（要介護者入所施設等）	9	4														13
6項ハ	老人デイサービスセンター等（通所施設等）	4															4
6項ニ	幼稚園・養護学校	1	1														2
7項	小・中・高校・各種学校	28	6														34
11項	神社・寺院・教会	3															3
12項イ	工場・作業場	29	14	7	8	2	1		1								62
13項イ	自動車車庫・駐車場																0
14項	倉庫	1	1														2
15項	全各号に該当しない事業所	22	10	4	3												39
16項イ	特定用途を含む複合用途	29	23	9	7	5	2	1									76
16項ロ	イ以外の複合用途	19	11	4	9	1	1								1		46
合計		242	198	40	43	22	7	8	9	2	4	2	7				584

各種届出状況

(平成25年度)

種別	防火管理者選任届	防火対象物使用開始届	消防計画届	消防用設備等着工届	消防用設備等設置届	消防用設備等点検報告	炉・かまど・ボイラー等設置届	発・変電等設備設置届	水素ガスを充填する気球届	火災とまぎらわしい煙等の届	煙火・打上げ等届	催物開催届	道路工事届	水道断水又は減水届	計
23年度	203	119	227	90	318	857	29	28	0	45	27	47	375	67	2,432
24年度	216	100	242	105	310	957	32	57	0	32	22	40	334	63	2,510
25年度	199	154	235	167	420	1092	29	51	0	37	23	45	318	59	2,829

防火管理者講習会実施状況

年度	実施日	回数	受講者数
平成21年度	9月10日・11日	1	112
平成22年度	9月16日・17日	1	122
平成23年度	9月29日・30日	1	148
平成24年度	9月13日・14日、2月13日・14日	2	158
平成25年度	10月3日・4日、2月27日・28日	2	186