

火災關係



校区別消防水利

(平成26年4月1日現在)

種別 校区	合計	消 火 栓				防 火 水 槽					プ ール
		計	75mm 以下	100mm	150mm 以 上	計	20m ³ 未 満	20m ³ ~ 40m ³ 未 満	40m ³ 以 上		
合 計	2,758 (31)	2,462 (7)	454 (5)	1,028 (2)	980 0	257 (24)	4	23 (3)	230 (21)	39	
白 川	136 (7)	127 (4)	31 (3)	49 (1)	47	8 (3)		1 (1)	7 (2)	1	
明 治	180	172	26	70	76	6			6	2	
中 友	128	125	28	77	20	2			2	1	
上 官	79	75	23	19	33	3		2	1	1	
平 原	112 (2)	105	16	40	49	6 (2)			6 (2)	1	
大牟田	209 (3)	197	48	88	61	9 (3)		2 (2)	7 (1)	3	
大 正	79 (1)	72 (1)	19 (1)	38	15	5			5	2	
天 領	165 (14)	139	35	67	37	24 (14)			24 (14)	2	
みなと	222	210	35	101	74	10		1	9	2	
銀 水	174	146	15	63	68	24		2	22	4	
羽山台	94	87	11	34	42	6			6	1	
三 池	156	140	17	63	60	14	1	1	12	2	
高 取	91 (2)	75 (2)	13 (1)	28 (1)	34	15		2	13	1	
倉 永	136	124	15	48	61	11	1		10	1	
吉 野	137	115	20	53	42	21	1		20	1	
上 内	87	72	12	20	40	14			14	1	
手 鎌	189 (2)	172	17	93	62	14 (2)		1	13 (2)	3	
駿馬南	81	64	21	10	33	15		2	13	2	
駿馬北	92	80	14	30	36	11		3	8	1	
天の原	117	96	22	20	54	16	1	1	14	5	
玉 川	94	69	16	17	36	23		5	18	2	

※ 消 火 栓 ()内に記入している数字は、社水消火栓の数を示している。

※ 防 火 水 槽 ()内に記入している数字は、私設防火水槽の数を示している。

気象状況

(平成25年中)

区分		月別														
		合計	1月	2月	3月	4月	5月	6月	7月	8月	9月	10月	11月	12月		
最多天候	快晴	日数	19	1	1	1	3	2	0	1	2	2	2	3	1	
		%	5.2	3.2	3.6	3.2	10.0	6.5	0.0	3.2	6.5	6.7	6.5	10.0	3.2	
	晴	日数	202	18	15	19	19	20	11	16	21	21	19	12	11	
		%	55.3	58.1	53.6	61.3	63.4	64.5	36.7	51.6	67.7	70.0	61.2	40.0	35.5	
	曇	日数	105	11	8	7	4	7	13	12	3	3	8	14	15	
		%	28.8	35.5	28.5	22.6	13.3	22.6	43.3	38.7	9.7	10.0	25.8	46.7	48.4	
	雨	日数	39	1	4	4	4	2	6	2	5	4	2	1	4	
		%	10.7	3.2	14.3	12.9	13.3	6.4	20.0	6.5	16.1	13.3	6.5	3.3	12.9	
	雪	日数	0	0	0	0	0	0	0	0	0	0	0	0	0	
		%	0.0	0.0	0.0	0.0	0.0	0.0	0.0	0.0	0.0	0.0	0.0	0.0	0.0	
	雨量		1870.0	37.0	166.5	84.0	156.0	123.5	228.0	131.5	529.5	177.0	123.5	57.5	56.0	
	風向風速	平均風向		東	北	北	東	東	東	東	南西	東	北	北	東	東
最大平均風速		10.3	8.8	7.6	9.0	9.1	7.5	7.6	8.1	7.1	7.9	10.3	8.5	8.4		
平均風速		2.1	2.2	2.0	2.2	2.4	2.0	1.7	2.4	1.7	1.9	2.3	2.1	2.2		
一日の最大風速		5m/s未満		225	18	18	16	13	24	27	17	24	20	13	18	17
		5~6m/s未満		59	5	5	6	6	4	1	8	5	4	7	3	5
		6~7m/s未満		35	2	3	3	5	0	1	3	1	2	8	3	4
		7~8m/s未満		32	4	2	5	3	3	1	2	1	4	0	4	3
		8~9m/s未満		9	2	0	0	1	0	0	1	0	0	1	2	2
		9~10m/s未満		4	0	0	1	2	0	0	0	0	0	1	0	0
10m/s以上		1	0	0	0	0	0	0	0	0	0	1	0	0		
気温	平均気温		16.5	4.4	6.5	11.3	13.7	19.9	23.6	27.9	28.4	24.3	19.7	12.1	6.3	
	最高気温		21.5	9.4	11.4	16.9	19.4	26.2	27.7	32.1	33.1	29.6	24.8	17.0	10.9	
	最低気温		11.8	-0.5	1.5	5.6	7.9	14.1	20.3	24.4	24.6	19.2	15.1	7.5	2.2	
		<p>1. 一日最大雨量 122.5 mm(8月 25日)</p> <p>2. 1時間最大雨量 50.5mm(8月 4日) (11時~12時)</p> <p>3. 最大風速 10.3 m/s(10月16日)</p> <p>4. 最高気温 36.7 °C(8月 20日)</p> <p>5. 最低気温 -5 °C(1月11日)</p>														

月別火災件数及び損害状況

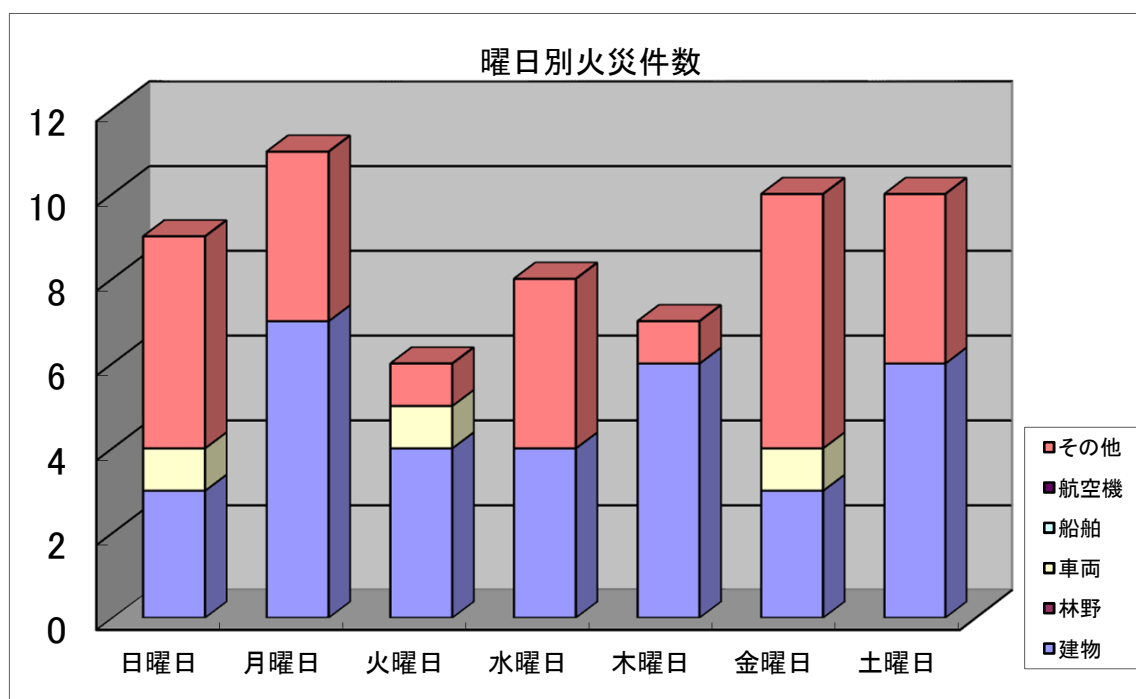
(平成25年中)

		合計	1月	2月	3月	4月	5月	6月	7月	8月	9月	10月	11月	12月
火災件数	合計	74	10	3	4	8	9	5	5	2	8	7	6	7
	建物	35	6	1	3	1	1	4	1	2	4	3	5	4
	林野	0	0	0	0	0	0	0	0	0	0	0	0	0
	車両	8	1	1	1	1	0	0	0	0	1	0	0	3
	船舶	0	0	0	0	0	0	0	0	0	0	0	0	0
	航空機	0	0	0	0	0	0	0	0	0	0	0	0	0
	その他	31	3	1	0	6	8	1	4	0	3	4	1	0
焼損棟数	全焼	11	3	0	3	0	0	0	0	0	2	0	2	1
	半焼	3	0	1	0	0	0	0	0	0	0	1	1	0
	部分焼	20	5	0	2	1	1	1	0	0	2	0	5	3
	ぼや	22	3	0	2	0	1	3	1	2	3	2	3	2
罹災世帯数	全損	6	3	0	1	0	0	0	0	0	1	0	1	0
	半損	2	0	0	0	0	0	0	0	0	0	1	1	0
	小損	25	8	0	2	0	2	1	0	1	1	2	6	2
罹災人員	112	45	0	10	0	4	2	0	1	6	6	33	5	
死者	4	3	0	1	0	0	0	0	0	0	0	0	0	
負傷者	6	0	0	0	0	0	1	0	0	1	1	2	1	
焼損面積等	建物床面積	1,486	395	54	101	10	16	0	0	0	180	60	84	586
	建物表面積	262	21	0	45	0	0	3	0	0	20	0	168	5
	林野	0	0	0	0	0	0	0	0	0	0	0	0	0
	車両	11	2	1	2	1	0	0	0	0	1	0	1	3
	船舶	0	0	0	0	0	0	0	0	0	0	0	0	0
	航空機	0	0	0	0	0	0	0	0	0	0	0	0	0
	その他	3,799	150	200	0	440	2,077	0	515	0	115	75	227	0
損害額(千円)	総額	64,171	10,513	2,979	4,436	802	1,466	161	48	94	4,511	8,049	4,739	26,373
	建物	31,613	7,577	1,880	2,614	159	222	0	0	17	3,134	6,633	3,762	5,615
	収容物	29,830	2,818	48	1,637	0	1,234	154	0	77	1,238	1,416	742	20,466
	林野	0	0	0	0	0	0	0	0	0	0	0	0	0
	車両	1,955	110	1,051	185	60	0	0	0	0	139	0	120	290
	船舶	0	0	0	0	0	0	0	0	0	0	0	0	0
	航空機	0	0	0	0	0	0	0	0	0	0	0	0	0
	その他	767	8	0	0	583	10	1	48	0	0	0	115	2
	爆発	6	0	0	0	0	0	6	0	0	0	0	0	0

曜日別火災件数

(平成25年中)

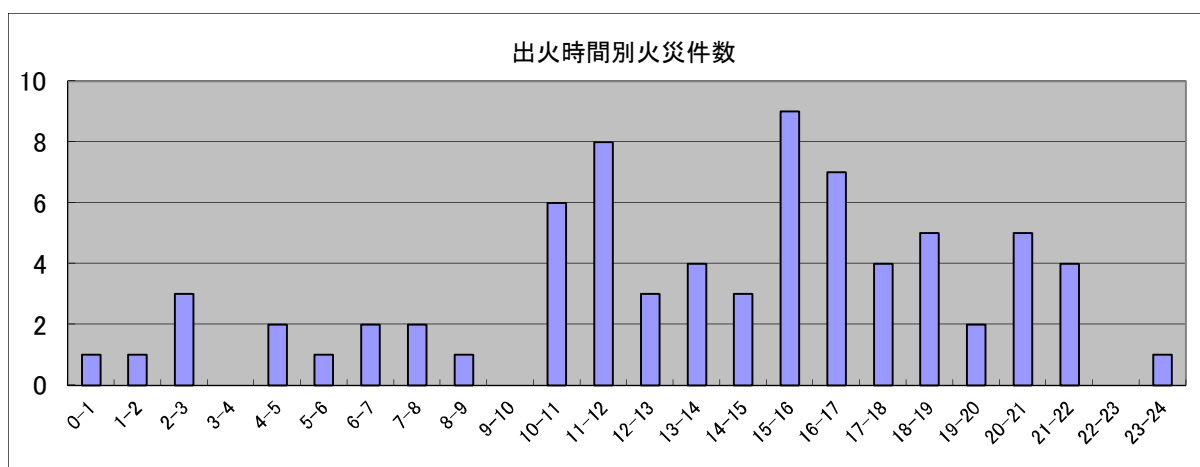
		合計	日曜日	月曜日	火曜日	水曜日	木曜日	金曜日	土曜日
火災件数	合計	74	10	12	6	5	17	15	9
	建物	35	6	4	3	3	7	7	5
	林野	0	0	0	0	0	0	0	0
	車両	8	1	3	1	0	2	0	1
	船舶	0	0	0	0	0	0	0	0
	航空機	0	0	0	0	0	0	0	0
	その他	31	3	5	2	2	8	8	3
焼損棟数	全焼	11	2	0	3	2	0	3	1
	半焼	3	0	0	0	0	2	1	0
	部分焼	20	3	1	4	0	1	8	3
	ぼや	22	5	4	0	2	4	3	4
罹災世帯数	全損	6	2	0	1	2	0	1	0
	半損	2	0	0	0	0	1	1	0
	小損	25	5	3	1	1	3	7	5
罹災人員	112	26	12	4	12	11	37	10	
死者	4	2	0	1	0	0	1	0	
負傷者	6	0	0	0	0	0	3	1	



出火時間別火災件数

(平成25年中)

	火災件数							焼損棟数				罹災世帯数			罹災人員	死者	負傷者
	合計	建物	林野	車両	船舶	航空機	その他	全焼	半焼	部分焼	ぼや	全損	半損	小損			
合計	74	35	0	8	0	0	31	11	3	20	22	6	2	25	112	4	6
0-1	1						1										
1-2	1	1									1						
2-3	3			2			1				1			1	4		
3-4																	
4-5	2	2						2	1	4	1	1	1	4	27		1
5-6	1	1									1			1	2		1
6-7	2	1		1						1							
7-8	2	1					1				1				2		
8-9	1			1													
9-10																	
10-11	6	2					4			1	1			2	7		
11-12	8	1					7	1			1	1			4	1	
12-13	3	2					1			1	1			1	2		
13-14	4	3		1						1	2			4	12		1
14-15	3	2					1			1	2			2	4		
15-16	9	4					5	2		2	2	1		1	8		1
16-17	7	3					4		1		2		1	1	4		1
17-18	4	1		2			1			1							1
18-19	5	4					1	1		3	4	1		6	26		
19-20	2	2						3		2	1	1		1	4	1	
20-21	5	2					3	1		2	1						
21-22	4	2		1			1		1	1							
22-23																	
23-24	1	1						1				1			6	2	



気象別火災件数

(平成25年中)

火 災			火災件数						焼損棟数				罹災世帯数			罹災人員	死者	負傷者	
			合 計	建 物	林 野	車 両	船 舶	航 空 機	そ の 他	全 焼	半 焼	部 分 焼	ぼ や	全 損	半 損				小 損
合 計			74	35	0	8	0	0	31	11	3	20	22	6	2	25	112	4	6
風 速	2m 未 満		17	10		4			3	8	2	14	5	3	1	12	57	1	4
	2m - 3m		18	11		1			6			2	10			8	20		1
	3m - 5m		26	11		2			13	3		4	5	3		4	32		3
	5m - 7m		11	3					8		1		2		1	1	3		1
	7m - 10m		1			1													
	10m 以 上		1						1										
	不 明																		
相 対 湿 度	40% 未 満		17	3		1			13			3	1			2	4		
	40% - 50%		20	13		1			6	5	2	5	7	2	1	8	30	1	3
	50% - 60%		9	4		1			4	2		5	2	2		5	28	1	
	60% - 70%		6	3					3				3			1	2		
	70% - 80%		8	4		1			3				4			2	3		
	80% - 90%		9	6		2			1	3	1	7	4	1	1	6	33		3
	90% 以 上		1	1						1				1			6	2	
	不 明		4	1		2			1				1			1	6		
天 候	快 晴		2	1					1				1						
	晴		51	20		6			25	4	2	11	12	3	1	12	59	1	2
	曇		16	12					4	6	1	9	8	2	1	11	45	1	2
	煙 霧																		
	砂じんあらし																		
	地 ぶ ぶ き																		
	霧																		
	霧 雨																		
	雨		5	2		2			1	1			1	1		1	8	2	2
	み ぞ れ																		
	雪																		
	あ ら れ																		
	ひ よ う																		
	雷 雨																		
不 明																			

原因別火災件数

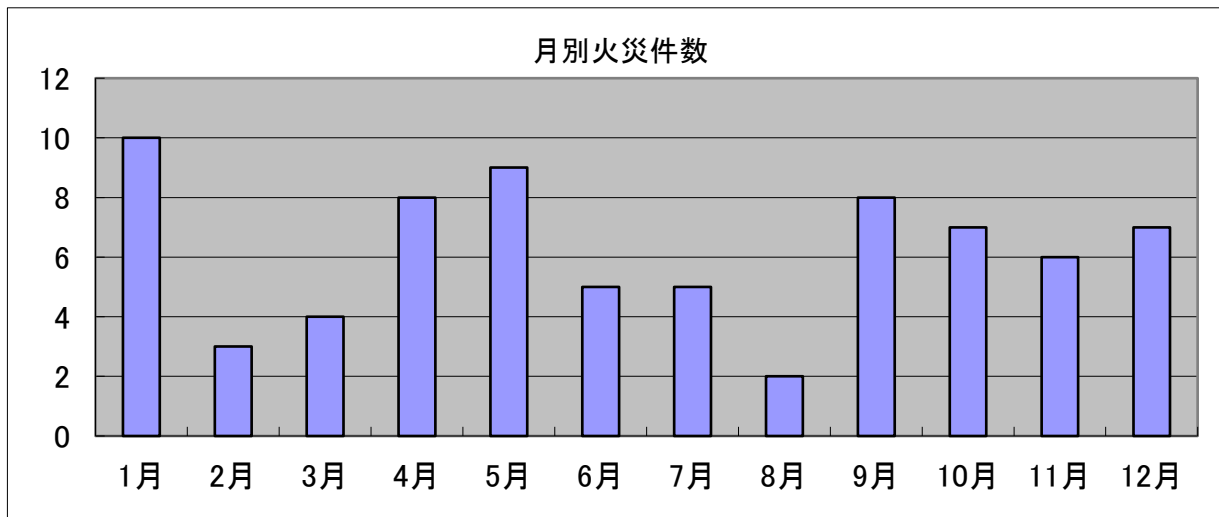
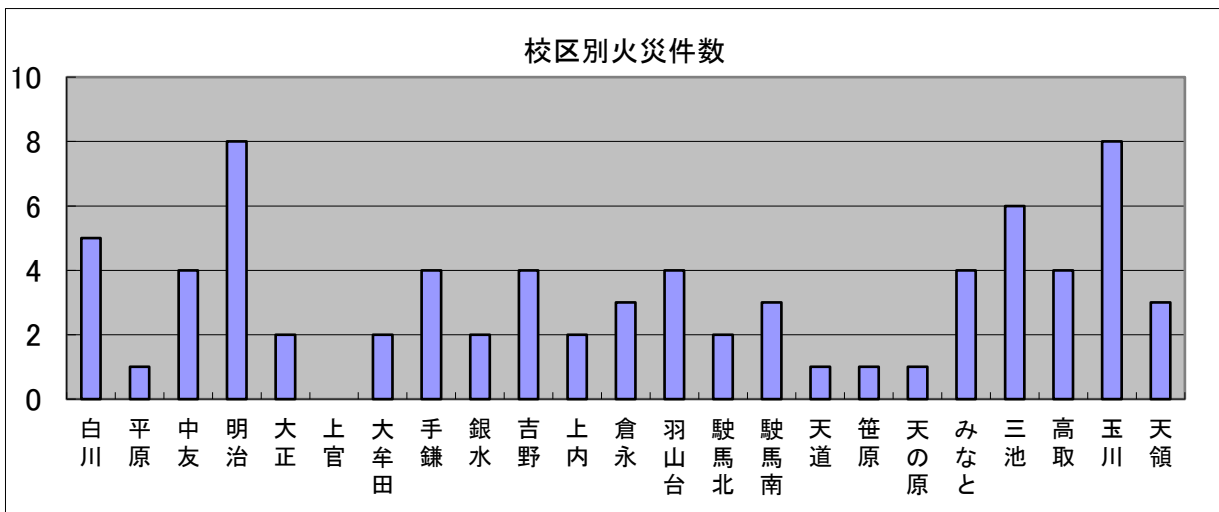
(平成25年中)

原因	火災件数								焼損棟数				罹災世帯数			罹災人員	死者	負傷者
	合計	建物	林野	車両	船舶	航空機	その他	全焼	半焼	部分焼	ぼや	全損	半損	小損				
合計	74	35	0	8	0	0	31	11	3	20	22	6	2	25	112	4	6	
たばこ	3	1					2				1							
こんろ	6	6						2		3	6	2		7	31		1	
かまど																		
風呂かまど	1	1							1									
炉																		
焼却炉																		
ストーブ																		
こたつ																		
ボイラー																		
煙突・煙道																		
排気管	1			1														
電気機器																		
電気装置	1						1											
電灯・電話等の配線	4	4						4		5	2	1		4	10	1		
内燃機関																		
配線器具	4	4						1			3	1		1	8	2		
火あそび	4	1					3	1				1			6			
マッチ・ライター	1	1									1			1	2			
たき火	9	1					8			1								
溶接機・溶断機	1	1									1							
灯																		
衝突の火花																		
取灰																		
火入れ	6						6										1	
放火	1						1										1	
放火の疑い	11	3		3			5			1	3			1	4			
その他	10	3		2			5			2	1			1	1			
不明・調査中	11	9		2				3	2	8	4	1	2	10	50		4	

校区別月別火災件数

(平成25年中)

	合計	1月	2月	3月	4月	5月	6月	7月	8月	9月	10月	11月	12月
合計	74	10	3	4	8	9	5	5	2	8	7	6	7
白川	5	1	1				1			1		1	
平原	1					1							
中友	4			2					1		1		
明治	8	2			1	1		1	1			1	1
大正	2										1	1	
上官	0												
大牟田	2							1			1		
手鎌	4	2		1	1								
銀水	2	1								1			
吉野	4	1	1										2
上内	2					1		1					
倉永	3				1	1				1			
羽山台	4						3						1
駛馬北	2									2			
駛馬南	3				2			1					
天道	1	1											
笹原	1			1									
天の原	1												1
みなと	4		1								1	1	1
三池	6	1			1			1			2		1
高取	4				2	1				1			
玉川	8	1				4				2		1	
天領	3						1				1	1	



平成25年中の主な火災

焼損面積 100㎡以上の火災
 損害額 1,000万円以上の火災
 死者発生火災
 公共建物の火災

区分 月日	出火場所		焼損程度	焼損面積 (㎡)	損害額 (千円)	死傷者		出火原因
	所在地	用途				死者	負傷者	
1月6日	唐船	専用住宅	全焼1棟 部分焼3棟 ぼや1棟	185.18	6,413			ガステーブル
1月13日	田隈	専用住宅	全焼1棟	132.97	2,186	2		プラグ
1月30日	三池	専用住宅	全焼1棟	76.34	1,232			火遊び
2月28日	入船町	専用住宅	半焼1棟	53.84	1,880			風呂かまど
3月26日	住吉町	専用住宅	全焼3棟 部分焼2棟	199.385	9,987	1		電気配線
9月4日	黄金町1	専用住宅	全焼1棟 ぼや1棟	93.46	1,458			ガステーブル
9月20日	宮原町1	倉庫	全焼1棟 部分焼2棟	105.73	2,058		1	不明
10月3日	三池	専用住宅	半焼1棟	60.19	8,026			不明
11月15日	諏訪町3	専用住宅	全焼2棟 半焼1棟 部分焼3棟 ぼや1棟	96.6	3,343		1	不明
12月21日	白銀	倉庫	全焼1棟 部分焼2棟	588.46	25,866			電気配線