

救急關係



月別・救急種別救急状況

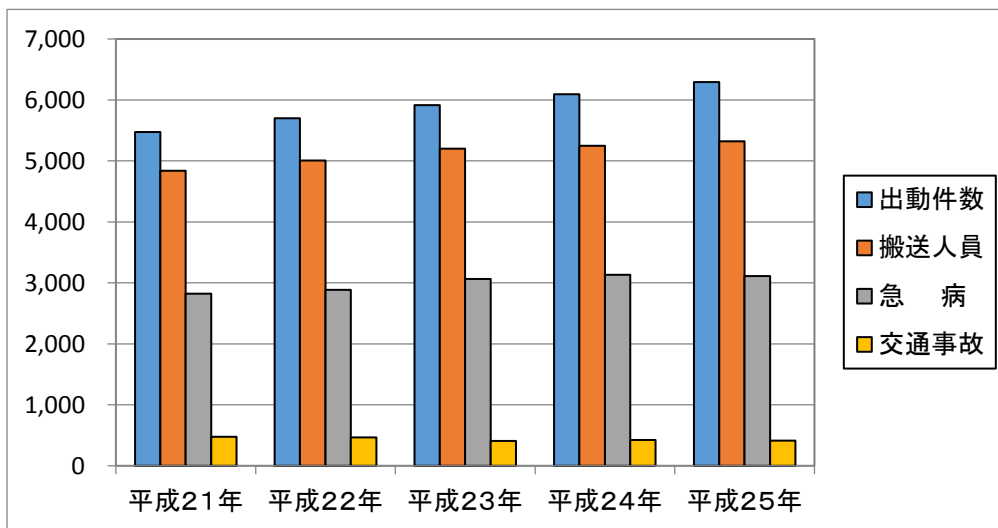
(平成25年中)

月	救急種別区分	火災	自然災害	水難	交通	労働災害	運動競技	一般負傷	加害	自損行為	急病	転院	医師搬送	資器材搬送	その他の	不搬送	計
		災	害	難	通	害	技	傷	害	為	病	院	送	送	他	送	
1	出動件数	6			36	4	1	107	3	3	387	55			11	91	613
	搬送件数				25	4	1	95	3	2	337	55					522
	搬送人員				25	4	1	95	3	2	337	55					522
2	出動件数	1			28	4	1	78	4	7	286	68			9	76	486
	搬送件数				23	4	1	70	3	3	239	67					410
	搬送人員				24	4	1	70	3	3	239	67					411
3	出動件数	3			38	1	1	95		8	268	57			12	74	483
	搬送件数				26		1	80		5	240	57					409
	搬送人員				26		1	80		5	240	57					409
4	出動件数	1			41	3	2	71	2	5	281	67			19	68	492
	搬送件数				35	3	2	66	2	3	246	66			1		424
	搬送人員				35	3	2	66	2	3	246	66			1		423
5	出動件数	3			36	4		91	3	5	281	55			18	74	496
	搬送件数				31	4		80	3	3	245	55			1		422
	搬送人員				33	4		80	3	3	245	55			2		423
6	出動件数	1			49	6	1	88	2	6	259	84			16	83	512
	搬送件数	1			35	5	1	67	1	3	230	84			2		429
	搬送人員	1			35	5	1	67	1	3	230	84			2		427
7	出動件数				47	4	3	76	1	5	331	73	1		26	105	567
	搬送件数				32	4	2	64		4	283	72			1		462
	搬送人員				34	4	2	64		4	284	72			1		464
8	出動件数	1			44	2	1	90	2	10	343	57			9	80	559
	搬送件数				37	2	1	74	1	7	301	56					479
	搬送人員				39	2	1	74	1	7	302	56					482
9	出動件数	4			32	1	2	83		4	273	51			13	64	463
	搬送件数	1			23	1	1	74		3	244	51			1		399
	搬送人員	1			25	1	1	75		3	244	51			1		401
10	出動件数	3			55	1	2	80	2	7	264	60			16	84	490
	搬送件数				42	1	2	72		4	225	60					406
	搬送人員				45	1	2	72		4	225	60					409
11	出動件数	5			51	1	3	84		6	267	58			14	69	489
	搬送件数	2			42	1	3	76		3	234	58			1		420
	搬送人員	2			42	1	3	76		4	234	58			1		420
12	出動件数	6		2	56	3	1	108	2	8	344	82			34	124	646
	搬送件数	1		2	45	3	1	96	1	4	288	81					522
	搬送人員	1		2	48	3	1	96	1	4	288	81					525
計	出動件数	34		2	513	34	18	1,051	21	74	3,584	767	1		197	992	6,296
	搬送件数	5		2	396	32	16	914	14	44	3,112	762			7		5,304
	搬送人員	5		2	411	32	16	915	14	45	3,114	762			8		5,324

救急出動状況の推移

(平成21年中～平成25年中)

年		平成21年	平成22年	平成23年	平成24年	平成25年
		救急 種別				
出動件数 (件)		5,473	5,698	5,918	6,092	6,296
搬送人員 (人)		4,837	5,009	5,203	5,249	5,324
救急種別搬送人員 (人)	火 災	6	4	9	7	5
	自然災害	0	0	1	0	0
	水 難	1	2	2	1	2
	交通事故	477	465	409	424	411
	労働災害	23	24	36	38	32
	運動競技	15	23	20	20	16
	一般負傷	771	872	882	921	915
	加 害	24	23	23	19	14
	自損行為	63	65	53	31	45
	急 病	2,821	2,888	3,063	3,135	3,114
	その他	636	643	705	653	770
一日平均	出動件数(件)	14.99	15.61	16.21	16.69	17.24
	搬送人員(人)	13.25	13.72	14.25	14.38	14.58



小学校区別・救急隊別出動状況

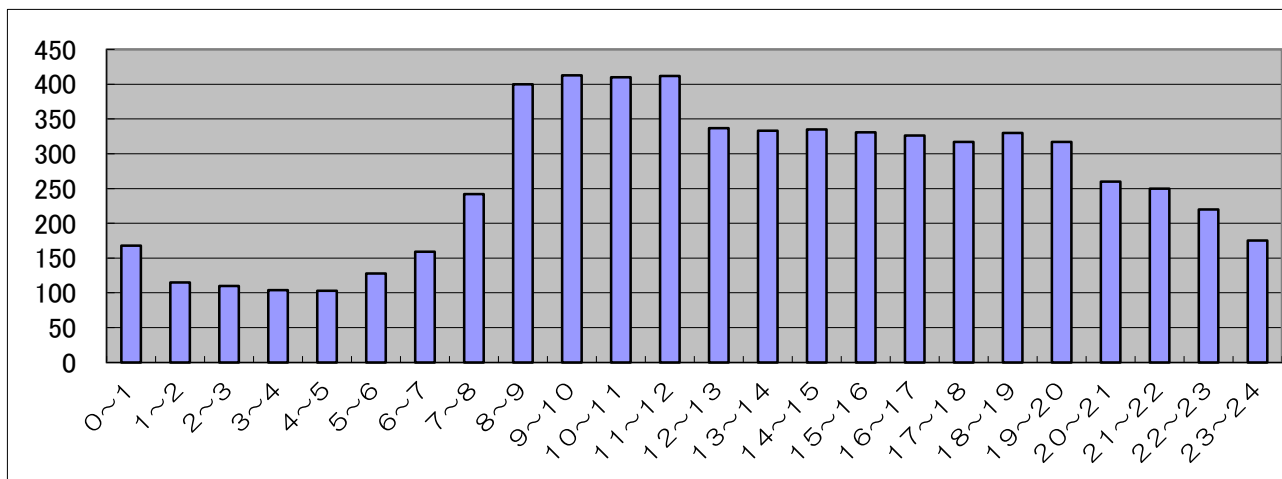
(平成25年中)

校区 \ 救急隊	本署	吉野	勝立	明治	予備	計
大牟田	380	31	44	45		500
上内	3	55	3	12		73
銀水	26	300	23	85		434
倉永	10	132	3	36		181
笹原	11	4	67	2		84
上官	70	4	62	9		145
白川	90	169	12	51		322
大正	206	11	9	51		277
高取	22	256	93	20		391
玉川	14	5	113	5		137
手鎌	21	98	12	311		442
天道	3		20	1		24
天領	237	14	20	48		319
中友	257	10	14	59	3	343
羽山台	16	137	9	23		185
駛馬北	113	6	158	10		287
駛馬南	113	6	65	8		192
平原	74	130	17	12		233
三池	25	323	59	18		425
みなと	303	10	30	53		396
明治	41	14	10	268		333
吉野	12	289	7	60		368
天の原	24	5	171	5		205
高田町(管外)						
荒尾市(管外)						
八女市(管外)						
合計(件)	2,071	2,009	1,021	1,192	3	6,296

時間帯別・救急種別出動状況

(平成25年中)

救急種別 時間帯(時)	火災	自然災害	水難	交通	労働災害	運動競技	一般負傷	加害	自損行為	急病	転院	その他	計
0~1				5			23	2	1	116	11	10	168
1~2				8			17		2	79	5	4	115
2~3	2			6			12	1	1	73	8	7	110
3~4				5	1		16	1		70	6	5	104
4~5	2			3			14	1	1	70	3	9	103
5~6	2			9			19	1	1	81	5	10	128
6~7	1			9			23		2	108	9	7	159
7~8	1			23			46		3	158	8	3	242
8~9				38	4		87		4	233	22	12	400
9~10				34	9		92	2	4	205	62	5	413
10~11	2		1	39	4		66		5	216	74	3	410
11~12	3			34	6	3	66		2	208	83	7	412
12~13	1			24		3	54	1	4	167	74	9	337
13~14	4			33	1	2	50		1	157	77	8	333
14~15	1			21	3	5	58		1	189	51	6	335
15~16	4			27	1	2	49		7	175	59	7	331
16~17	2			31	2		48		6	174	51	12	326
17~18	2			40			56	1		171	38	9	317
18~19	2			44	2	1	44	1	2	186	35	13	330
19~20	1			32			62	1	4	191	19	7	317
20~21	2		1	18	1	2	37	3	7	157	21	11	260
21~22	1			16			42	2	4	160	15	10	250
22~23				8			44	2	7	132	16	11	220
23~24	1			6			26	2	5	108	15	12	175
合計(件)	34		2	513	34	18	1,051	21	74	3,584	767	198	6,296



曜日別・救急種別救急状況

(平成25年中)

曜日	救急種別区分	火	自	水	交	労	運	一	加	自	急	転	医	資	そ	計
		災	然	難	通	働	動	般	害	損	病	院	師	器	の	
		害	災	難	通	働	動	般	害	損	病	院	師	器	の	
日	出動件数	4		1	46	2	7	166	2	15	559	72	1		26	901
	搬送件数			1	34	2	6	141	2	10	486	70			2	754
	搬送人員			1	36	2	6	142	2	10	486	70			3	758
月	出動件数	4			83	5	1	146	5	14	522	110			33	923
	搬送件数				61	5	1	129	3	5	449	109			3	765
	搬送人員				62	5	1	129	3	5	449	109			3	766
火	出動件数	4			83	7		151	5	10	497	111			25	893
	搬送件数				65	7		134	4	6	428	111				755
	搬送人員				67	7		134	4	7	428	111				758
水	出動件数	3		1	78	7	2	143	1	10	479	119			31	874
	搬送件数			1	59	7	2	131		6	420	119			1	746
	搬送人員			1	62	7	2	131		6	420	119			1	749
木	出動件数	6			82	4		167	2	14	510	131			26	942
	搬送件数	2			62	4		143	2	8	441	131			1	794
	搬送人員	2			63	4		143	2	8	443	131			1	797
金	出動件数	7			69	2	2	128	3	5	513	122			24	875
	搬送件数	2			57	2	2	117	2	5	454	121				762
	搬送人員	2			60	2	2	117	2	5	454	121				765
土	出動件数	6			72	7	6	150	3	6	504	102			32	888
	搬送件数	1			58	5	5	119	1	4	434	101				728
	搬送人員	1			61	5	5	119	1	4	434	101				731
合計	出動件数	34		2	513	34	18	1,051	21	74	3,584	767	1		197	6,296
	搬送件数	5		2	396	32	16	914	14	44	3,112	762			7	5,304
	搬送人員	5		2	411	32	16	915	14	45	3,114	762			8	5,324

受診科目別・救急種別搬送状況

(平成25年中)

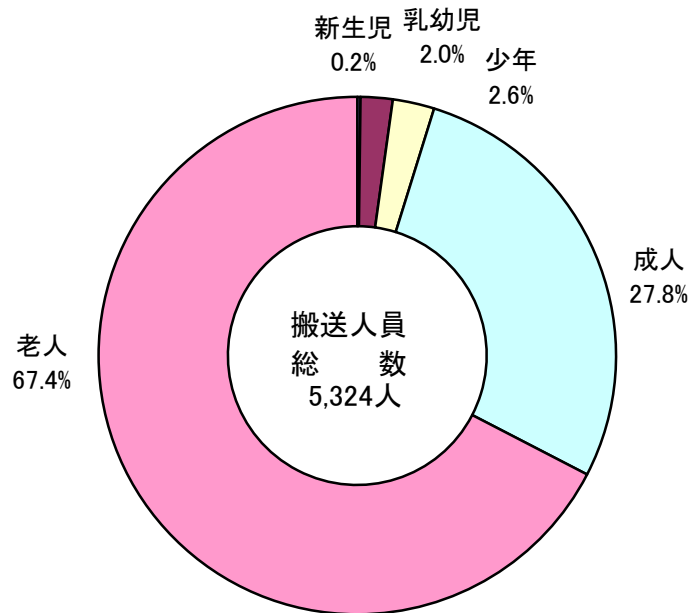
救急種別 科目	火 災	自然 災害	水 難	交 通	労 働 災 害	運 動 競 技	一 般 負 傷	加 害	自 損 行 為	急 病	転 院	そ の 他	計
内 科				1	1		13		10	579	35		639
外 科	1			59	6	1	119	2	6	51	29		274
脳神経外科			1	42	5	3	68	4		558	154	1	836
循環器科	1		1	3			7		1	551	136		700
呼吸器科	1			3			27		6	345	107		489
消化器科				1	1		6		3	436	132		579
整形外科				295	17	12	629	8	3	104	37		1,105
精 神 科							3		6	45	8	3	65
産婦人科				1			1			28	57		87
小 児 科				5			12			62	21		100
耳鼻咽喉科							3			126	15		144
泌尿器科							3			128	19	3	153
眼 科							4			2	1		7
皮膚科	2						6			7	2		17
その他				1	2		14		10	92	9	1	129
合 計(人)	5		2	411	32	16	915	14	45	3,114	762	8	5,324

年齢区分別・救急種別搬送状況

(平成25年中)

救急種別 区分	火災	自然災害	水難	交通	労働災害	運動競技	一般負傷	加害	自損行為	急病	転院	その他	計	割合
新生児 生後28日以内							1			1	9		11	0.2%
乳幼児 生後29日～6歳				8			28			52	17		105	2.0%
少年 7歳～17歳				51		8	14	2	2	53	6		136	2.6%
成人 18歳～64歳	2		2	223	31	7	157	7	35	806	208	4	1,482	27.8%
老人 65歳以上	3			129	1	1	715	5	8	2,202	522	4	3,590	67.4%
合計(人)	5		2	411	32	16	915	14	45	3,114	762	8	5,324	100.0%

年齢区分による搬送人員状況



傷病程度別・性別・事故種別搬送状況

(平成25年中)

程度	事故種別 性別	火	自	水	交	労	運	一	加	自	急	転	そ	計
		災	然	難	通	働	動	般	害	損	病	院	の	
死亡	男性			2	1	1		5		8	37	2		56
	女性				1			7		1	20	2		31
	計			2	2	1		12		9	57	4		87
重症	男性				23	11	1	37		4	173	126		375
	女性				19			133		1	202	104		459
	計				42	11	1	170		5	375	230		834
中等症	男性	3			72	12	6	136	3	13	828	211	2	1,286
	女性	1			48			266	2	7	871	257	2	1,454
	計	4			120	12	6	402	5	20	1,699	468	4	2,740
軽症	男性				146	4	7	174	2	3	420	33	3	792
	女性	1			101	4	2	157	7	8	563	27	1	871
	計	1			247	8	9	331	9	11	983	60	4	1,663
合計(人)	男性	3		2	242	28	14	352	5	28	1,458	372	5	2,509
	女性	2			169	4	2	563	9	17	1,656	390	3	2,815
	計	5		2	411	32	16	915	14	45	3,114	762	8	5,324

救命救護出動状況 (消防隊による救急活動支援)

(平成25年中)

出動種別	事故種別	火	自	水	交	労	運	一	加	自	急	そ	計
		災	然	難	通	働	動	般	害	損	病	の	
3階以上					2			34		4	184	13	237
CPA補助				1	21	1		45	1	33	468	28	598
救急隊遅延 (CPA出場)					3			2		1	20		26
救急隊遅延 (CPA以外)					6	1		5			12		24
救急隊安全確保					4				2	1	1		8
その他					26	4		17	1	2	21	11	82
合計(件)				1	62	6		103	4	41	706	52	975