

預防關係



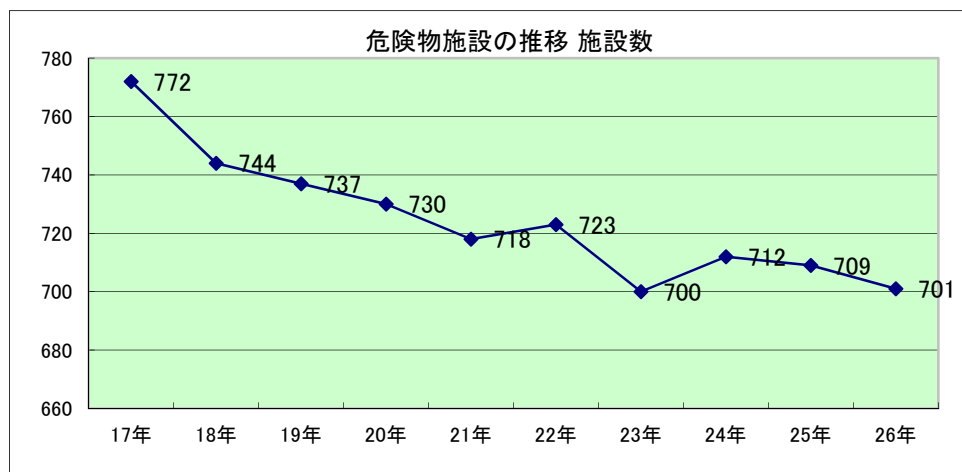
危険物施設数・危険物施設の推移

(平成27年4月1日)

製造所等名 区分	合計	製造所	貯蔵所							取扱所						
			小計	屋内貯蔵所	屋外タンク貯蔵所	屋内タンク貯蔵所	地下タンク貯蔵所	移動タンク貯蔵所	屋外貯蔵所	小計	給油取扱所	第1種販売取扱所	第2種販売取扱所	移送取扱所	一般取扱所	
施設数	701	29	497	71	136	4	42	225	19	175	55	2	6	3	109	
倍数別	5倍以下	169	4	133	19	19	3	21	67	4	32	3	1	0	0	28
	5倍を超え 10倍以下	116	5	79	21	18	1	8	27	4	32	6	0	0	0	26
	10 // 50 //	139	2	92	16	34	0	12	27	3	45	13	1	6	0	25
	50 // 100 //	126	1	111	2	18	0	1	89	1	14	7	0	0	0	7
	100 // 150 //	29	1	17	0	8	0	0	9	0	11	7	0	0	0	4
	150 // 200 //	20	2	9	6	0	0	0	2	1	9	6	0	0	0	3
	200 // 1,000 //	65	9	33	6	21	0	0	4	2	23	13	0	0	0	10
	1,000 // 5,000 //	22	3	17	1	12	0	0	0	4	2	0	0	0	0	2
	5,000 // 10,000 //	8	1	3	0	3	0	0	0	0	4	0	0	0	0	4
10,000倍を超えるもの	7	1	3	0	3	0	0	0	0	3	0	0	0	3	0	
類別	1類	1	0	0	0	0	0	0	0	0	1	0	0	0	0	1
	2類	2	0	2	2	0	0	0	0	0	0	0	0	0	0	0
	3類	8	0	7	0	0	0	0	7	0	1	0	0	0	0	1
	4類	653	21	469	59	132	4	42	213	19	163	55	2	6	3	97
	5類	8	0	7	7	0	0	0	0	0	1	0	0	0	0	1
	6類	11	0	10	1	4	0	0	5	0	1	0	0	0	0	1
	混在	18	8	2	2	0	0	0	0	0	8	0	0	0	0	8

危険物施設の推移

平成	施設数
17年	772
18年	744
19年	737
20年	730
21年	718
22年	723
23年	700
24年	712
25年	709
26年	701



事務取扱い及び査察状況

(平成26年度)

区分	製造所等名	合計	製造所	貯蔵所							取扱所				
				小計	屋内	屋外タンク	屋内タンク	地下タンク	移動タンク	屋外	小計	給油	販売	移送	一般
許可	設置	20	0	16	0	3	0	1	11	1	4	2	0	0	2
	変更	90	44	18	2	12	0	2	2	0	28	7	0	2	19
完成検査	設置	22	0	16	0	4	0	0	11	1	6	2	0	0	4
	変更	82	43	15	3	8	0	2	2	0	24	6	0	2	16
廃止		30	0	21	2	5	0	6	7	1	9	5	0	0	4
査察件数		285	45	128	63	22	2	19	16	6	112	62	7	3	40

完成検査前検査及び仮貯蔵取扱いの数

(平成26年度)

水張検査			水圧検査			仮貯蔵	仮取扱い
計	10kℓ以下	10kℓ超	計	600ℓ以下	600ℓ超	4	2
21	10	11	1	1	0		

少量危険物・指定可燃物・毒劇物貯蔵取扱い届出数

(平成26年度)

少量危険物	指定可燃物	毒劇物
13	12	0

LPG及び圧縮アセチレン貯蔵取扱い届出数

(平成26年度)

LPG販売所	LPG施設 300kg以上	圧縮アセチレン 40kg以上
0	38	0

防火管理者選任状況等調査

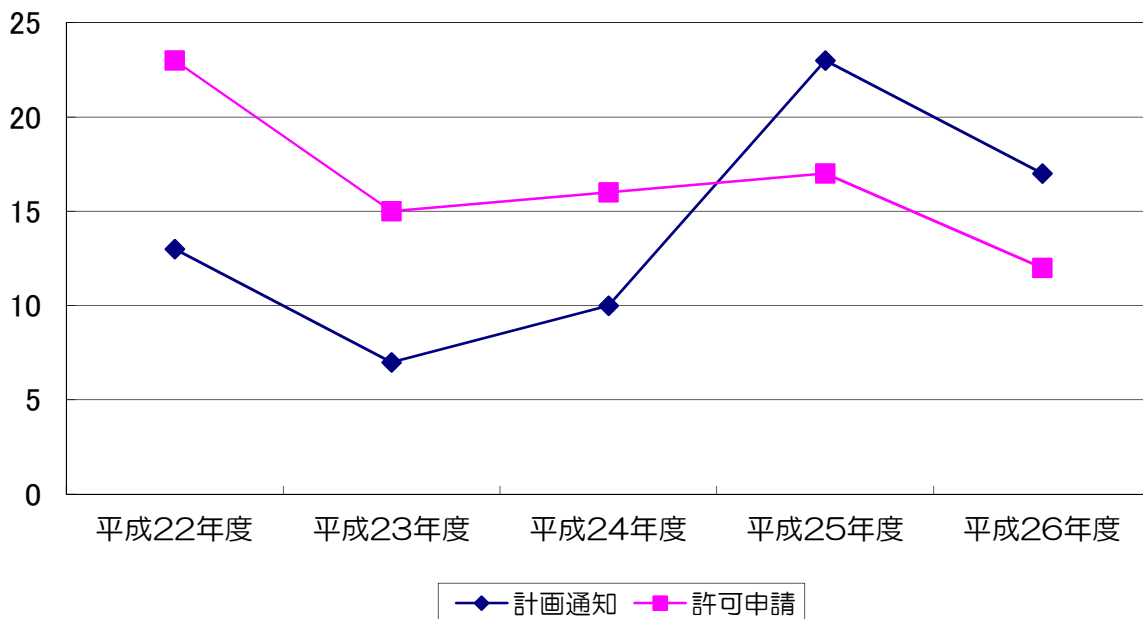
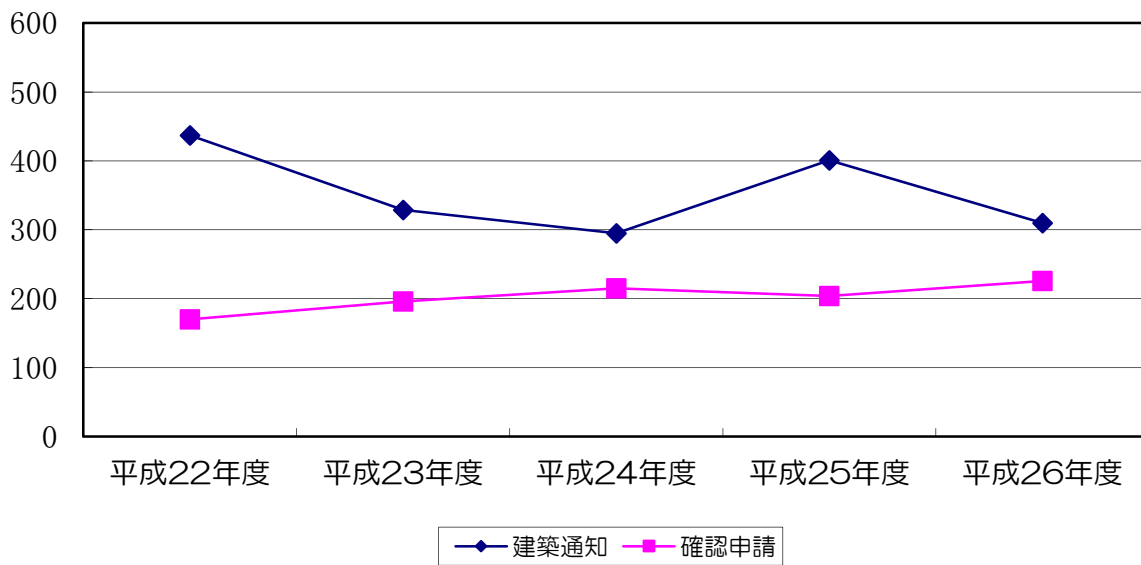
(平成27年4月1日)

区分 用途		防火対象物数	防火管理者	
			選任が必要な施設	選任済み施設
1項イ	劇場・観覧場	2	2	2
1項ロ	公会堂・集会場	40	32	29
2項イ	キャバレー・カフェ・ナイトクラブ	1	2	1
2項ロ	遊技場・ダンスホール	9	7	7
2項ハ	性風俗関連特殊営業店舗等	0	0	0
2項ニ	カラオケボックス等	5	5	5
3項イ	待合・料理店	10	9	9
3項ロ	飲食店	110	107	83
4項	百貨店・マーケット・物品販売店	187	142	126
5項イ	旅館・ホテル	14	8	8
5項ロ	寄宿舍・共同住宅	948	91	75
6項イ	病院・診療所	182	59	59
6項ロ	特別養護老人ホーム等	97	73	73
6項ハ	老人デイサービスセンター等	117	60	60
6項ニ	幼稚園・養護学校	26	13	13
7項	小・中・高校・各種学校	196	47	47
8項	図書館・博物館・美術館等	2	2	2
9項イ	蒸気浴場・熱気浴場	0	0	0
9項ロ	イ以外の公衆浴場	14	2	2
10項	車両の停車場	2	0	0
11項	神社・寺院・教会	89	35	28
12項イ	工場・作業場	746	27	25
12項ロ	映画スタジオ又はテレビスタジオ	0	0	0
13項イ	自動車車庫・駐車場	78	0	0
13項ロ	航空機等の格納庫	0	0	0
14項	倉庫	518	2	1
15項	全各号に該当しない事業所	557	87	67
16項イ	特定用途を含む複合用途	275	133	108
16項ロ	イ以外の複合用途	158	22	14
16の2項	地下街	0	0	0
17項	重要文化財	3	1	1
18項	50m以上のアーケード	9	0	0
合計		4,395	968	845

建築申請件数と内訳

(最近5カ年)

	合計	建築通知	確認申請	計画通知	許可申請
平成22年度	643	437	170	13	23
平成23年度	547	329	196	7	15
平成24年度	536	295	215	10	16
平成25年度	645	401	204	23	17
平成26年度	565	310	226	17	12



防火対象物建築同意件数

(平成26年度)

		新築	増築	改築	移転	修繕	模様替	用途変更	その他	計
1項イ	劇場・観覧場									0
1項ロ	公会堂・集会場	2								2
2項イ	キャバレー・カフェ・ナイトクラブ									0
2項ロ	遊技場・ダンスホール									0
2項ハ	性風俗関連特殊営業店舗等									0
2項ニ	カラオケボックス等							1		1
3項イ	待合・料理店									0
3項ロ	飲食店	2								2
4項	百貨店・マーケット・物品販売店	7		1						8
5項イ	旅館・ホテル	1								1
5項ロ	寄宿舍・共同住宅	11	1						1	13
6項イ	病院・診療所	5	2						2	9
6項ロ	特別養護老人ホーム等	9	1							10
6項ハ	老人デイサービスセンター等	7		1			1	2	1	12
6項ニ	幼稚園・養護学校		2							2
7項	小・中・高校・各種学校		7						2	9
8項	図書館・博物館・美術館等									0
9項イ	蒸気浴場・熱気浴場									0
9項ロ	イ以外の公衆浴場									0
10項	車両の停車場									0
11項	神社・寺院・教会	2	4							6
12項イ	工場・作業場	3	1							4
12項ロ	映画スタジオ又はテレビスタジオ									0
13項イ	自動車車庫・駐車場	1	2							3
13項ロ	航空機等の格納庫									0
14項	倉庫	3	1							4
15項	全各号に該当しない事業所	9							1	10
16項イ	特定用途を含む複合用途	3						1	1	5
16項ロ	イ以外の複合用途	5								5
16の2項	地下街									0
16の3項	準地下街									0
17項	重要文化財									0
18項	50m以上のアーケード									0
合計		70	21	2	0	0	1	4	8	106

高層建築物

(平成27年4月1日)

対象物区分		階													合計		
		4	5	6	7	8	9	10	11	12	13	14	15				
1項イ	劇場・観覧場																0
1項ロ	公会堂・集会場	4															4
2項イ	キャバレー・カフェ・ナイトクラブ																0
2項ロ	遊技場・ダンスホール				1												1
2項ハ	性風俗関連特殊営業店舗等																0
2項ニ	カラオケボックス等			1													1
3項イ	待合・料理店																0
3項ロ	飲食店	4	5	2	3												14
4項	百貨店・マーケット・物品販売店	4	3														7
5項イ	旅館・ホテル	2															2
5項ロ	寄宿舍・共同住宅	60	107	11	10	14	3	7	8	2	4	2	6				234
6項イ	病院・診療所	24	11	2	2												39
6項ロ	特別養護老人ホーム等	8	4														12
6項ハ	老人デイサービスセンター等	5															5
6項ニ	幼稚園・養護学校	1	1														2
7項	小・中・高校・各種学校	28	5														33
11項	神社・寺院・教会	2															2
12項イ	工場・作業場	26	14	7	8	2	1		1								59
13項イ	自動車車庫・駐車場																0
14項	倉庫	1	1														2
15項	前各号に該当しない事業所	22	10	4	3												39
16項イ	特定用途を含む複合用途	29	23	9	7	5	2	1									76
16項ロ	イ以外の複合用途	19	11	4	9	1	1								1		46
合 計		239	195	40	43	22	7	8	9	2	4	2	7				578

各種届出状況

(平成26年度)

種 別	防火・防災 管理者選任届	防火対象物 使用開始届	消防計 画届	消防用 設備等 着工届	消防用 設備等 設置届	消防用 設備等 点検報 告	炉・かま ど・ボイ ラー等 設置届	発・変電 等設備 設置届	水素ガス を充填 する気 球届	火災とま ぎらわ しい煙 等の届	煙火・打 上げ等 届	催物開 催・露 店等開 設届	道路工 事届	水道断 水又は 減水届	計
24年度	216	100	242	105	310	957	32	57	0	32	22	40	334	63	2,510
25年度	199	154	235	167	420	1,092	29	51	0	37	23	45	318	59	2,829
26年度	231	122	269	153	348	981	26	40	0	36	21	73	270	21	2,591

防火管理者講習会実施状況

年度	実施日	回数	受講者数
平成22年度	9月16日・17日	1	122
平成23年度	9月29日・30日	1	148
平成24年度	9月13日・14日、2月13日・14日	2	158
平成25年度	10月3日・4日、2月27日・28日	2	186
平成26年度	9月25日・26日、2月26日・27日	2	182