

火災關係



校区別消防水利

(平成27年4月1日現在)

種別 校区	合計	消 火 栓				防火水槽					プ ール	
		計	75mm 以下	100mm	150mm 以 上	計	20m ³ 未 満	20m ³ ~ 40m ³ 未 満	40m ³ 以 上			
合 計	2,762 (41)	2,455	497 (13)	958 (11)	1,000 (17)	269 (25)	4	23	(3)	242	(22)	38
白 川	134 (1)	125	34	43 (1)	48	8 (3)		1	(1)	7	(2)	1
明 治	182	173	32	65	76	7				7		2
中 友	124	120	32	65	23	3				3		1
上 官	80	76	24	17	35	3		2		1		1
平 原	114 (1)	106	17	40	49 (1)	7 (2)				7	(2)	1
大牟田	201	189	49	87	53	9 (3)		2	(2)	7	(1)	3
大 正	83	75	25	32	18	6				6		2
天 領	160	134	29	65	40	25 (15)				25	(15)	1
みなと	233	218	46	87	85	13		1		12		2
銀 水	176	147	19	55	73	25		2		23		4
羽山台	91	83	12	36	35	7				7		1
三 池	159 (6)	142	21 (1)	60	61 (5)	15	1	1		13		2
高 取	94	78	17	26	35	15		2		13		1
倉 永	138	125	19	45	61	12	1			11		1
吉 野	136	114	22	51	41	21	1			20		1
上 内	89	74	10	20	44	14				14		1
手 鎌	187	170	17	87	66	14 (2)		1		13	(2)	3
駛馬南	78 (16)	61	21 (9)	7 (4)	33 (3)	15		2		13		2
駛馬北	92 (7)	80	15 (1)	32 (3)	33 (3)	11		3		8		1
天の原	117 (10)	96	22 (2)	21 (3)	53 (5)	16	1	1		14		5
玉 川	94	69	14	17	38	23		5		18		2

※ 消 火 栓 ()内に記入している数字は、社水消火栓の数を示している。

※ 防 火 水 槽 ()内に記入している数字は、私設防火水槽の数を示している。

気象状況

(平成26年中)

区分		月別													
		合計	1月	2月	3月	4月	5月	6月	7月	8月	9月	10月	11月	12月	
最多天候	快晴	日数	53	5	7	11	4	8	0	3	0	2	4	6	3
		%	14.5	16.1	25.0	35.5	13.3	25.8	0.0	9.7	0.0	6.7	12.9	20.0	9.7
	晴	日数	120	12	5	8	11	17	7	10	7	11	14	10	8
		%	32.9	38.7	17.9	25.8	36.7	54.8	23.3	32.3	22.6	36.7	45.2	33.3	25.8
	曇	日数	101	11	5	2	8	3	14	7	10	12	9	8	12
		%	27.7	35.5	17.9	6.5	26.7	9.7	46.7	22.6	32.3	40.0	29.0	26.7	38.7
	雨	日数	91	3	11	10	7	3	9	11	14	5	4	6	8
		%	24.9	9.7	39.3	32.3	23.3	9.7	30.0	35.5	45.2	16.7	12.9	20.0	25.8
	雪	日数	0	0	0	0	0	0	0	0	0	0	0	0	0
		%	0.0	0.0	0.0	0.0	0.0	0.0	0.0	0.0	0.0	0.0	0.0	0.0	0.0
	雨量		1701.5	30.5	104.0	158.5	67.0	127.0	169.0	285.0	396.5	113.5	85.0	102.5	63.0
	風向風速	平均風向	北北東	北北西	北西	北西	北北東	北北東	北北東	南西	北北東	北北東	北北東	北北東	北西
最大平均風速		8.5	7.7	8.4	8.9	9.2	6.5	7.6	8.1	8.4	6.3	11.6	8.4	11.0	
平均風速		2.4	1.9	2.2	2.4	2.4	2.5	2.3	2.8	3.0	2.0	2.4	2.0	2.5	
一日の最大風速		5m/s未満	227	20	17	15	20	18	24	21	17	23	17	21	14
		5~6m/s未満	62	3	4	5	6	10	3	6	7	5	7	3	3
		6~7m/s未満	34	3	1	8	1	3	2	1	3	2	3	3	4
		7~8m/s未満	26	5	5	1	2	0	1	2	2	0	1	2	5
		8~9m/s未満	11	0	1	2	0	0	0	1	2	0	2	1	2
		9~10m/s未満	2	0	0	0	1	0	0	0	0	0	0	0	1
		10m/s以上	3	0	0	0	0	0	0	0	0	0	1	0	2
気温	平均気温	16.5	5.7	6.5	10.6	15.4	19.8	22.5	26.6	26.6	24.3	19.6	14.1	6.6	
	最高気温	27.1	16.7	20.5	24.5	25.4	32.8	30.8	36.6	34.5	33.6	30.9	21.5	17.9	
	最低気温	7.3	-3.6	-1.6	-2.3	3.0	8.0	16.7	20.1	20.7	15.8	8.7	5.2	-2.9	
		1. 一日最大雨量 138.0mm(7月3日)					4. 最高気温 36.6°C(7月30日)								
		2. 1時間最大雨量 71.0mm(7月3日)(10時~11時)					5. 最低気温 -3.6°C(1月16日)								
		3. 最大風速 11.6m/s(10月13日)													

月別火災件数及び損害状況

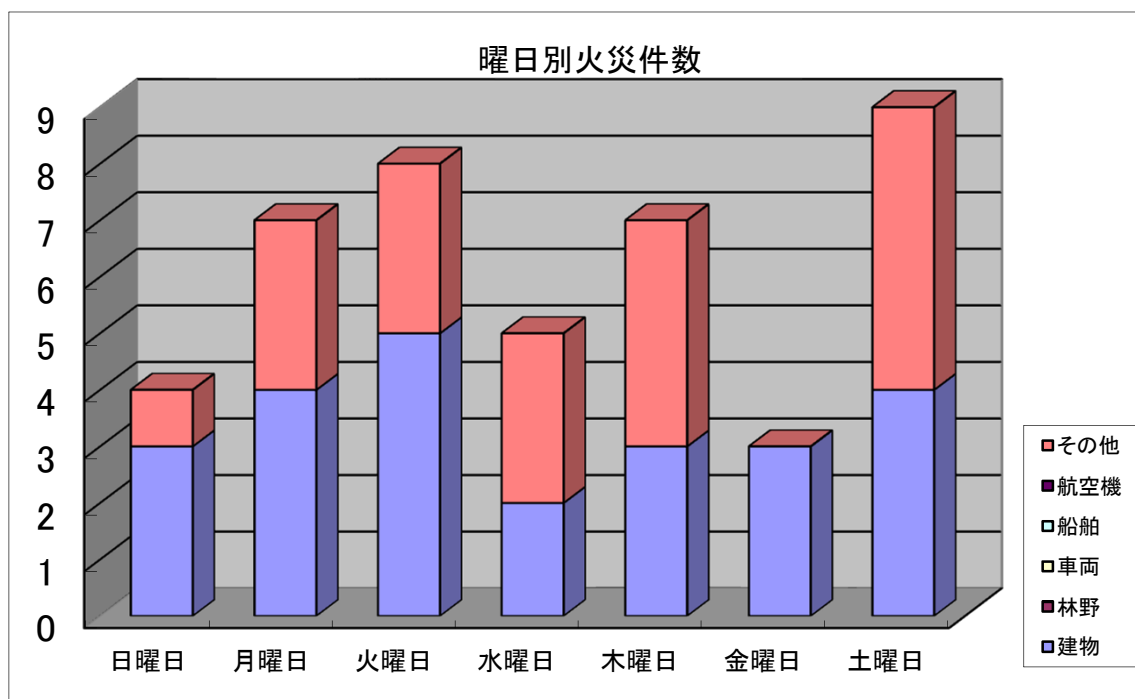
(平成26年中)

		合計	1月	2月	3月	4月	5月	6月	7月	8月	9月	10月	11月	12月
火災件数	合計	43	4	3	5	2	2	1	2	3	7	2	7	5
	建物	24	1	3	2	1	1	0	2	3	2	1	5	3
	林野	0	0	0	0	0	0	0	0	0	0	0	0	0
	車両	0	0	0	0	0	0	0	0	0	0	0	0	0
	船舶	0	0	0	0	0	0	0	0	0	0	0	0	0
	航空機	0	0	0	0	0	0	0	0	0	0	0	0	0
	その他	19	3	0	3	1	1	1	0	0	5	1	2	2
焼損棟数	全焼	4	0	0	0	0	2	0	0	0	2	0	0	0
	半焼	3	0	0	0	1	0	0	0	0	1	0	1	0
	部分焼	13	0	1	0	0	3	0	1	2	3	0	2	1
	ぼや	12	1	2	2	0	0	0	1	1	0	1	2	2
罹災世帯数	全損	3	0	0	0	0	2	0	0	0	1	0	0	0
	半損	2	0	0	0	0	0	0	0	0	1	0	1	0
	小損	21	1	2	2	0	3	0	1	2	3	1	3	3
罹災人員	56	2	6	3	0	11	0	2	5	14	1	6	6	
死者	1	0	0	0	1	0	0	0	0	0	0	0	0	
負傷者	4	0	0	0	0	0	0	1	1	2	0	0	0	
焼損面積等	建物床面積	491	0	1	0	102	168	0	0	21	148	0	52	0
	建物表面積	218	0	2	1	0	23	0	2	0	64	0	112	14
	林野	0	0	0	0	0	0	0	0	0	0	0	0	0
	車両	0	0	0	0	0	0	0	0	0	0	0	0	0
	船舶	0	0	0	0	0	0	0	0	0	0	0	0	0
	航空機	0	0	0	0	0	0	0	0	0	0	0	0	0
	その他	5,902	60	0	3,500	0	60	4	0	0	127	150	1	2,000
損害額(千円)	総額	101,922	1	26	15	3,485	4,836	0	126	2,487	83,220	4	7,649	73
	建物	17,442	0	10	0	2,800	3,723	0	0	1,318	6,212	4	3,337	38
	収容物	9,257	1	16	15	535	1,113	0	126	1,169	1,979	0	4,280	23
	林野	0	0	0	0	0	0	0	0	0	0	0	0	0
	車両	150	0	0	0	150	0	0	0	0	0	0	0	0
	船舶	0	0	0	0	0	0	0	0	0	0	0	0	0
	航空機	0	0	0	0	0	0	0	0	0	0	0	0	0
	その他	75,073	0	0	0	0	0	0	0	0	75,029	0	32	12
	爆発	0	0	0	0	0	0	0	0	0	0	0	0	0

曜日別火災件数

(平成26年中)

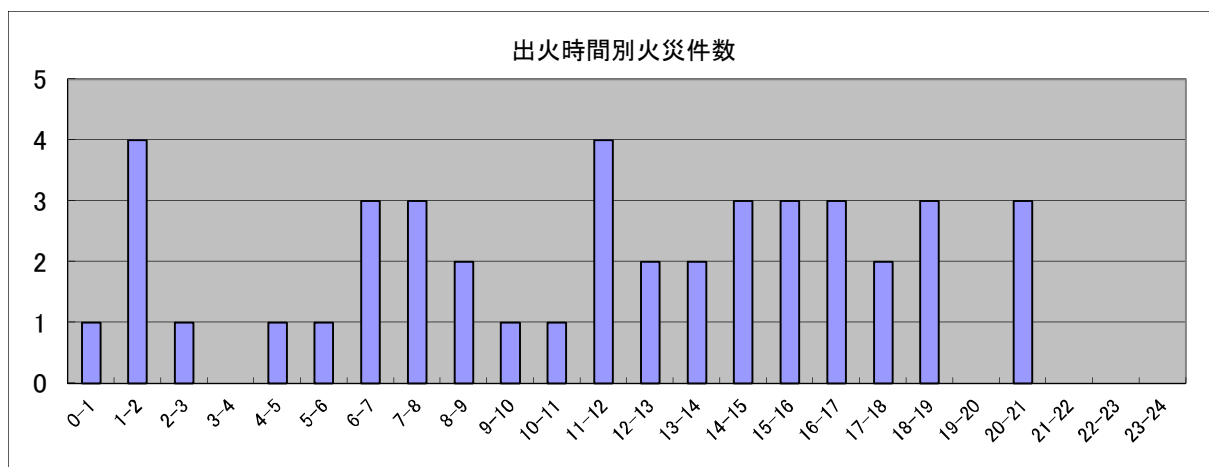
		合計	日曜日	月曜日	火曜日	水曜日	木曜日	金曜日	土曜日
火災件数	合計	43	4	7	8	5	7	3	9
	建物	24	3	4	5	2	3	3	4
	林野	0	0	0	0	0	0	0	0
	車両	0	0	0	0	0	0	0	0
	船舶	0	0	0	0	0	0	0	0
	航空機	0	0	0	0	0	0	0	0
	その他	19	1	3	3	3	4	0	5
焼損棟数	全焼	4	2	0	2	0	0	0	0
	半焼	3	1	0	1	0	1	0	0
	部分焼	13	3	1	5	1	2	0	1
	ぼや	12	1	3	1	1	0	3	3
罹災世帯数	全損	3	1	0	2	0	0	0	0
	半損	2	1	0	0	0	1	0	0
	小損	21	4	4	6	1	0	3	3
罹災人員		56	14	7	17	2	4	4	8
死者		1	0	0	1	0	0	0	0
負傷者		4	2	0	1	0	1	0	0



出火時間別火災件数

(平成26年中)

	火災件数							焼損棟数				罹災世帯数			罹災人員	死者	負傷者
	合計	建物	林野	車両	船舶	航空機	その他	全焼	半焼	部分焼	ぼや	全損	半損	小損			
合計	43	24	0	0	0	0	19	4	3	13	12	3	2	21	56	1	4
0-1	1	0	0	0	0	0	1	0	0	0	0	0	0	0	0	0	0
1-2	4	2	0	0	0	0	2	0	1	1	0	0	1	0	4	0	1
2-3	1	1	0	0	0	0	0	0	0	0	1	0	0	1	2	0	0
3-4	0	0	0	0	0	0	0	0	0	0	0	0	0	0	0	0	0
4-5	1	0	0	0	0	0	1	0	0	0	0	0	0	0	0	0	0
5-6	1	0	0	0	0	0	1	0	0	0	0	0	0	0	0	0	0
6-7	3	3	0	0	0	0	0	2	0	4	1	1	0	4	12	0	2
7-8	3	3	0	0	0	0	0	0	1	0	2	0	0	2	6	1	0
8-9	2	1	0	0	0	0	1	0	0	0	1	0	0	1	2	0	0
9-10	1	1	0	0	0	0	0	0	0	1	0	0	0	1	1	0	0
10-11	1	1	0	0	0	0	0	2	0	3	0	2	0	3	11	0	0
11-12	4	2	0	0	0	0	2	0	0	1	1	0	0	1	1	0	0
12-13	2	2	0	0	0	0	0	0	0	0	2	0	0	2	4	0	0
13-14	2	1	0	0	0	0	1	0	0	1	0	0	0	1	2	0	0
14-15	3	2	0	0	0	0	1	0	0	0	2	0	0	2	2	0	0
15-16	3	0	0	0	0	0	3	0	0	0	0	0	0	0	0	0	0
16-17	3	0	0	0	0	0	3	0	0	0	0	0	0	0	0	0	0
17-18	2	1	0	0	0	0	1	0	0	0	1	0	0	1	2	0	1
18-19	3	3	0	0	0	0	0	0	1	1	1	0	1	2	7	0	0
19-20	0	0	0	0	0	0	0	0	0	0	0	0	0	0	0	0	0
20-21	3	1	0	0	0	0	2	0	0	1	0	0	0	0	0	0	0
21-22	0	0	0	0	0	0	0	0	0	0	0	0	0	0	0	0	0
22-23	0	0	0	0	0	0	0	0	0	0	0	0	0	0	0	0	0
23-24	0	0	0	0	0	0	0	0	0	0	0	0	0	0	0	0	0



気象別火災件数

(平成26年中)

火 災			火災件数							焼損棟数				罹災世帯数			罹災人員	死者	負傷者
			合計	建物	林野	車両	船舶	航空機	その他	全焼	半焼	部分焼	ぼや	全損	半損	小損			
合 計			43	24	0	0	0	0	19	4	3	13	12	3	2	21	56	1	4
風 速	2m 未 満		12	7	0	0	0	0	5	0	1	2	4	0	1	5	12	0	2
	2m - 3m		14	8	0	0	0	0	6	2	2	5	3	1	1	8	25	1	1
	3m - 5m		8	4	0	0	0	0	4	0	0	1	3	0	0	3	5	0	0
	5m - 7m		6	3	0	0	0	0	3	2	0	5	0	2	0	3	11	0	0
	7m - 10m		1	1	0	0	0	0	0	0	0	0	1	0	0	1	1	0	0
	10m 以上		2	1	0	0	0	0	1	0	0	0	1	0	0	1	2	0	1
	不 明		0	0	0	0	0	0	0	0	0	0	0	0	0	0	0	0	0
相対湿度	40% 未 満		3	1	0	0	0	0	2	0	0	0	1	0	0	1	1	0	0
	40% - 50%		6	2	0	0	0	0	4	0	0	0	2	0	0	2	3	0	0
	50% - 60%		6	2	0	0	0	0	4	2	0	3	1	2	0	4	12	0	0
	60% - 70%		4	2	0	0	0	0	2	0	0	1	1	0	0	2	3	0	0
	70% - 80%		12	8	0	0	0	0	4	0	2	3	3	0	2	4	17	0	2
	80% - 90%		6	3	0	0	0	0	3	2	0	4	1	1	0	4	12	0	1
	90% 以上		6	6	0	0	0	0	0	0	1	2	3	0	0	4	8	1	1
	不 明		0	0	0	0	0	0	0	0	0	0	0	0	0	0	0	0	0
天 候	快 晴		1	0	0	0	0	0	1	0	0	0	0	0	0	0	0	0	0
	晴		24	14	0	0	0	0	10	4	1	10	7	3	1	15	40	0	3
	曇		16	9	0	0	0	0	7	0	2	2	5	0	1	6	16	1	1
	煙 霧		0	0	0	0	0	0	0	0	0	0	0	0	0	0	0	0	0
	砂じんあらし		0	0	0	0	0	0	0	0	0	0	0	0	0	0	0	0	0
	地 ふぶき		0	0	0	0	0	0	0	0	0	0	0	0	0	0	0	0	0
	霧		0	0	0	0	0	0	0	0	0	0	0	0	0	0	0	0	0
	霧 雨		0	0	0	0	0	0	0	0	0	0	0	0	0	0	0	0	0
	雨		2	1	0	0	0	0	1	0	0	1	0	0	0	0	0	0	0
	みぞれ		0	0	0	0	0	0	0	0	0	0	0	0	0	0	0	0	0
	雪		0	0	0	0	0	0	0	0	0	0	0	0	0	0	0	0	0
	あられ		0	0	0	0	0	0	0	0	0	0	0	0	0	0	0	0	0
	ひょう		0	0	0	0	0	0	0	0	0	0	0	0	0	0	0	0	0
	雷雨		0	0	0	0	0	0	0	0	0	0	0	0	0	0	0	0	0
不 明		0	0	0	0	0	0	0	0	0	0	0	0	0	0	0	0	0	

原因別火災件数

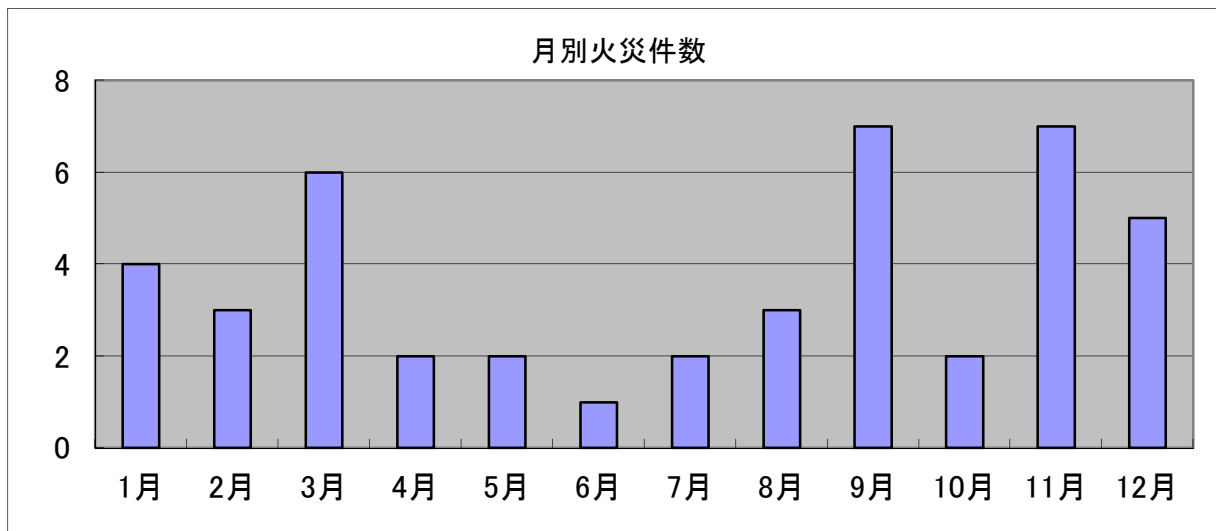
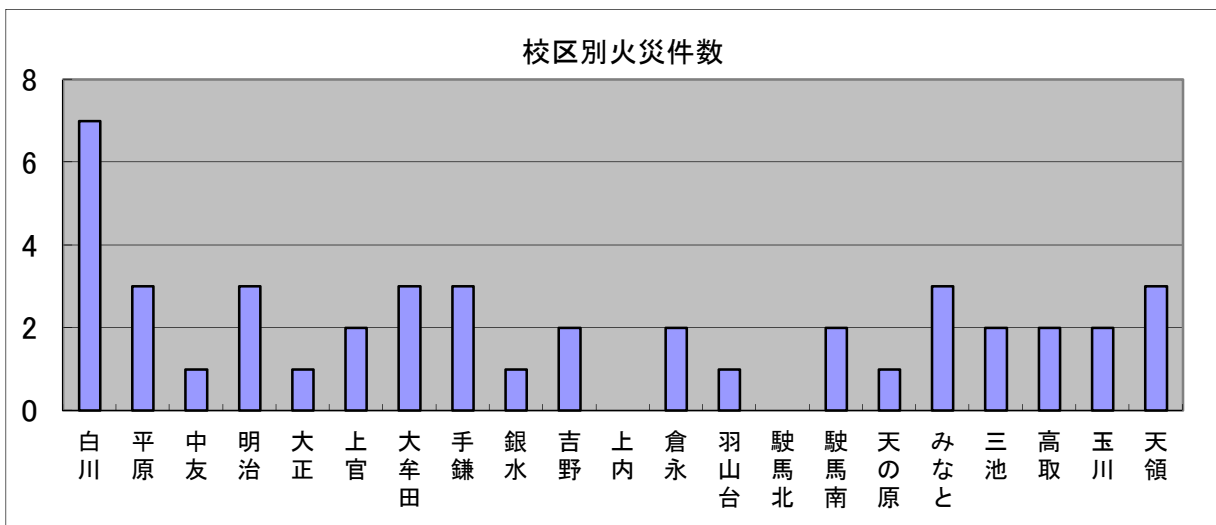
(平成26年中)

原因	火災	火災件数							焼損棟数				罹災世帯数			罹災人員	死者	負傷者
		合計	建物	林野	車両	船舶	航空機	その他	全焼	半焼	部分焼	ぼや	全損	半損	小損			
合計		43	24	0	0	0	0	19	4	3	13	12	3	2	21	56	1	4
たばこ		3	1	0	0	0	0	2	0	0	0	1	0	0	1	2	0	0
こんろ		3	3	0	0	0	0	0	0	1	0	2	0	1	2	8	0	2
かまど		1	0	0	0	0	0	1	0	0	0	0	0	0	0	0	0	0
風呂かまど		1	1	0	0	0	0	0	0	0	0	1	0	0	1	2	0	1
炉		1	0	0	0	0	0	1	0	0	0	0	0	0	0	0	0	0
焼却炉		0	0	0	0	0	0	0	0	0	0	0	0	0	0	0	0	0
ストーブ		1	0	0	0	0	0	1	0	0	0	0	0	0	0	0	0	0
こたつ		0	0	0	0	0	0	0	0	0	0	0	0	0	0	0	0	0
ボイラー		1	1	0	0	0	0	0	0	0	0	1	0	0	1	2	0	0
煙突・煙道		1	1	0	0	0	0	0	0	0	1	0	0	0	0	0	0	0
排気管		0	0	0	0	0	0	0	0	0	0	0	0	0	0	0	0	0
電気機器		0	0	0	0	0	0	0	0	0	0	0	0	0	0	0	0	0
電気装置		0	0	0	0	0	0	0	0	0	0	0	0	0	0	0	0	0
電灯・電話等の配線		4	4	0	0	0	0	0	0	0	2	2	0	0	2	6	0	0
内燃機関		0	0	0	0	0	0	0	0	0	0	0	0	0	0	0	0	0
配線器具		1	1	0	0	0	0	0	2	0	3	0	1	0	3	10	0	1
火あそび		4	1	0	0	0	0	3	0	0	0	1	0	0	1	2	0	0
マッチ・ライター		3	2	0	0	0	0	1	0	0	0	2	0	0	2	2	0	0
たき火		3	0	0	0	0	0	3	0	0	0	0	0	0	0	0	0	0
溶接機・溶断機		0	0	0	0	0	0	0	0	0	0	0	0	0	0	0	0	0
灯火		1	1	0	0	0	0	0	0	0	1	0	0	0	1	1	0	0
衝突の火花		0	0	0	0	0	0	0	0	0	0	0	0	0	0	0	0	0
取灰		0	0	0	0	0	0	0	0	0	0	0	0	0	0	0	0	0
火入れ		0	0	0	0	0	0	0	0	0	0	0	0	0	0	0	0	0
放火		1	0	0	0	0	0	1	0	0	0	0	0	0	0	0	0	0
放火の疑い		4	0	0	0	0	0	4	0	0	0	0	0	0	0	0	0	0
その他		5	3	0	0	0	0	2	0	0	3	0	0	0	2	5	0	0
不明・調査中		5	5	0	0	0	0	0	2	2	3	2	2	1	5	16	1	0

校区別月別火災件数

(平成26年中)

	合計	1月	2月	3月	4月	5月	6月	7月	8月	9月	10月	11月	12月
合計	44	4	3	6	2	2	1	2	3	7	2	7	5
白川	7	2	0	1	0	0	0	0	0	3	0	0	1
平原	3	0	0	0	0	0	0	0	0	0	1	2	0
中友	1	0	0	0	0	0	0	0	1	0	0	0	0
明治	3	1	0	0	0	0	0	0	0	1	0	0	1
大正	1	0	0	0	0	0	0	0	0	0	0	1	0
上官	2	0	1	1	0	0	0	0	0	0	0	0	0
大牟田	3	0	0	0	0	0	0	1	0	1	0	1	0
手鎌	3	0	0	0	1	0	1	0	0	0	0	0	1
銀水	1	0	0	1	0	0	0	0	0	0	0	0	0
吉野	2	0	0	0	0	0	0	0	1	0	1	0	0
上内	0	0	0	0	0	0	0	0	0	0	0	0	0
倉永	2	0	0	1	0	0	0	0	0	0	0	0	1
羽山台	1	0	0	0	0	0	0	0	0	0	0	0	1
駛馬北	0	0	0	0	0	0	0	0	0	0	0	0	0
駛馬南	2	0	0	1	0	0	0	0	1	0	0	0	0
天の原	1	0	0	1	0	0	0	0	0	0	0	0	0
みなと	3	0	1	0	1	0	0	0	0	0	0	1	0
三池	2	0	0	0	0	1	0	0	0	0	0	1	0
高取	2	0	0	0	0	0	0	1	0	0	0	1	0
玉川	2	1	1	0	0	0	0	0	0	0	0	0	0
天領	3	0	0	0	0	1	0	0	0	2	0	0	0



平成26年中の主な火災

焼損面積 100㎡以上の火災
 損害額 1,000万円以上の火災
 死者発生火災
 公共建物の火災

区分 月日	出火場所		焼損程度	焼損面積 (㎡)	損害額 (千円)	死傷者		出火原因
	所在地	用途				死者	負傷者	
2月12日	櫛野	共同住宅	ぼや1棟	0.04 (表面積)	5			たばこ
4月29日	手鎌	作業場	半焼1棟	101.50	3,335	1		不明
5月6日	歴木	専用住宅	全焼2棟 部分焼3棟	214.48	3,659			ライター