

救急關係



月別・事故種別救急状況

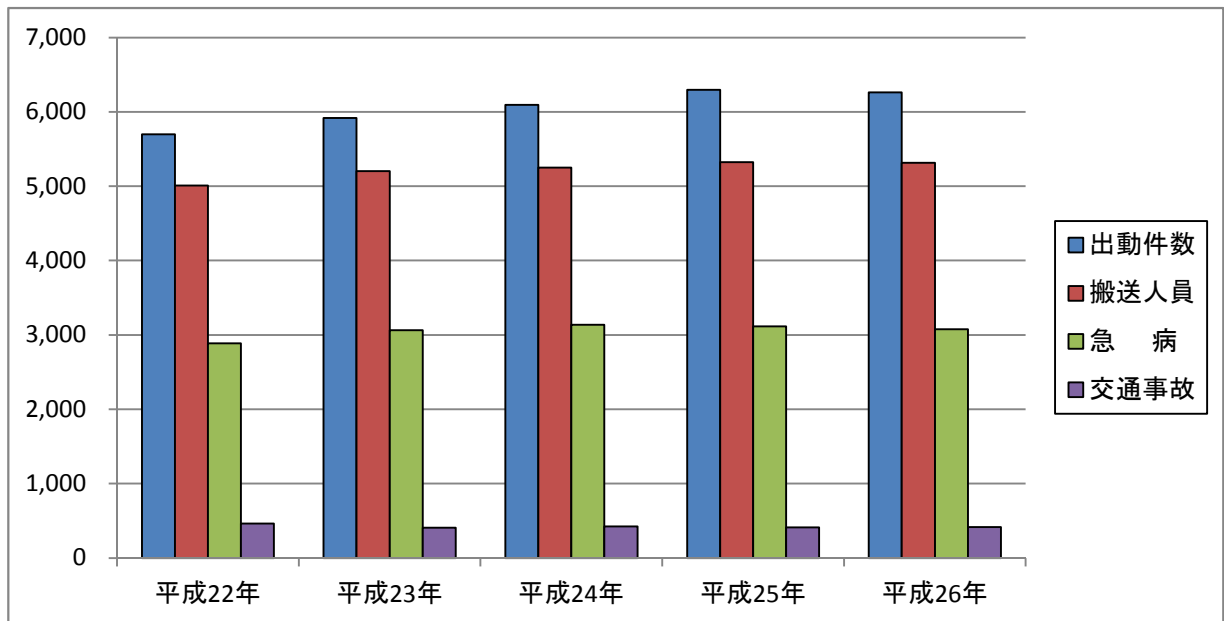
(平成26年中)

月	事故種別	火	自	水	交	労	運	一	加	自	急	転	医	資	そ	不	計
		災	然	難	通	働	動	般	害	損	病	院	師	器	の	搬	
	区	災	災	難	通	害	技	傷	害	為	病	院	送	材	他	送	
1	出動件数			1	68	2	4	111	8	5	322	78			15	100	614
	搬送件数				48	2	3	97	6	4	277	77					514
	搬送人員				52	2	3	97	6	4	277	77					518
2	出動件数	4			34	1		98	1	5	271	45			26	87	485
	搬送件数				26	1		87	1	5	230	45			3		398
	搬送人員				26	1		87	1	5	230	45			3		398
3	出動件数	2			48	3	4	93	2	7	311	59			22	91	551
	搬送件数				32	3	4	81		4	273	59			4		460
	搬送人員				33	3	4	81		4	273	59			4		461
4	出動件数	1			45	4	4	77	3	10	236	75			13	67	468
	搬送件数				34	4	4	70	2	9	203	75					401
	搬送人員				36	4	4	70	2	9	203	75					403
5	出動件数	1			49	4	1	82	4	4	255	56			17	61	473
	搬送件数				41	4	1	72	3	1	233	56			1		412
	搬送人員				41	4	1	73	3	1	233	56			1		413
6	出動件数				39	2	3	81		4	247	58			16	73	450
	搬送件数				32	2	1	72		2	210	58					377
	搬送人員				32	2	1	72		2	210	58					377
7	出動件数	3			40	7		81	4	8	323	52			10	69	528
	搬送件数	1			33	6		69	4	6	289	51					459
	搬送人員	1			34	6		69	4	6	289	51					460
8	出動件数	5			41	2		80	3	8	311	60			9	78	519
	搬送件数	1			27	2		70		8	273	60					441
	搬送人員	1			27	2		71		8	273	60					442
9	出動件数	4		1	35	5	1	85	2	5	297	53			25	94	513
	搬送件数	3		1	26	5	1	70	1	4	255	53					419
	搬送人員	3		1	26	5	1	71	1	4	255	53					420
10	出動件数	3			39	5	3	73	4	3	292	58			7	59	487
	搬送件数				30	5	3	69	4	3	257	57					428
	搬送人員				30	5	3	70	4	3	257	57					429
11	出動件数	4			48	1		103	2	4	308	53			20	89	543
	搬送件数				32	1		98	2	3	266	52					454
	搬送人員				33	1		98	2	3	266	52					455
12	出動件数	2			58	5	2	113	7	4	363	67			9	93	630
	搬送件数				43	5	2	103	5	1	311	67					537
	搬送人員				44	5	2	103	5	1	311	67					538
計	出動件数	29		2	544	41	22	1,077	40	67	3,536	714			189	961	6,261
	搬送件数	5		1	404	40	19	958	28	50	3,077	710			8		5,300
	搬送人員	5		1	414	40	19	962	28	50	3,077	710			8		5,314

救急出動状況の推移

(平成22年中～平成26年中)

事故 種別		年				
		平成22年	平成23年	平成24年	平成25年	平成26年
出動件数 (件)		5,698	5,918	6,092	6,296	6,261
搬送人員 (人)		5,009	5,203	5,249	5,324	5,314
事故種別搬送人員 (人)	火 災	4	9	7	5	5
	自然災害	0	1	0	0	0
	水 難	2	2	1	2	1
	交通事故	465	409	424	411	414
	労働災害	24	36	38	32	40
	運動競技	23	20	20	16	19
	一般負傷	872	882	921	915	962
	加 害	23	23	19	14	28
	自損行為	65	53	31	45	50
	急 病	2,888	3,063	3,135	3,114	3,077
	その他	643	705	653	770	718
一日平均	出動件数(件)	15.61	16.21	16.69	17.25	17.15
	搬送人員(人)	13.72	14.25	14.38	14.59	14.56



小学校区別・救急隊別出動状況

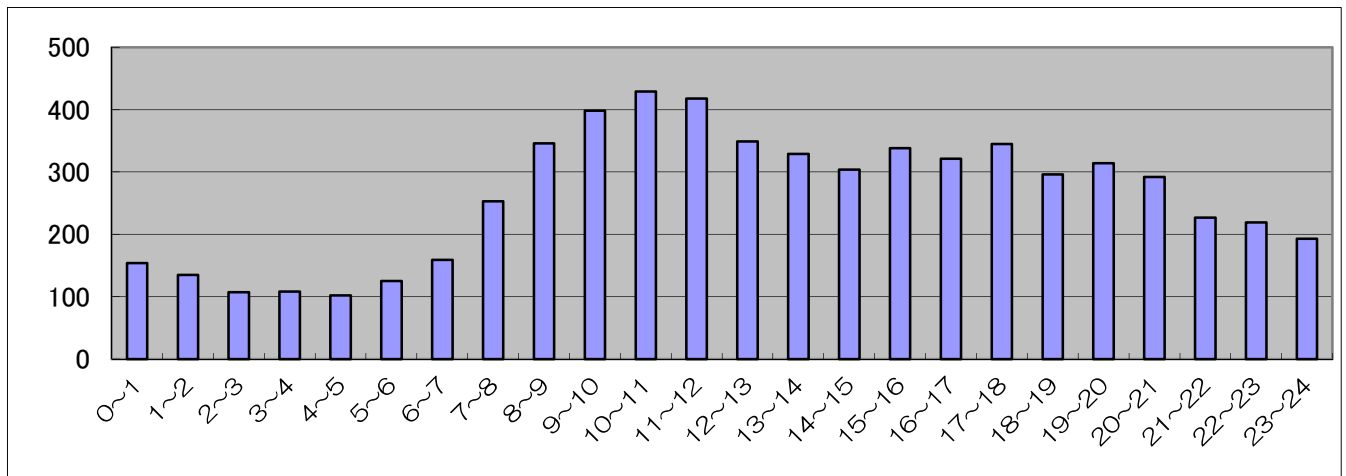
(平成26年中)

救急隊 校 区	本 署	吉 野	勝 立	明 治	本 部	計
大牟田	385	45	48	66		544
上 内	3	74	3	16		96
銀 水	34	333	20	70		457
倉 永	9	157	5	44		215
上 官	67	4	59	5		135
白 川	128	154	4	51		337
大 正	248	11	11	63		333
高 取	18	237	55	16		326
玉 川	23	3	111	3		140
手 鎌	20	100	11	322		453
天 領	233	14	25	39		311
中 友	290	15	23	61	1	390
羽山台	14	124	6	20		164
駛馬北	106	5	146	11		268
駛馬南	135	6	66	6		213
平 原	70	117	10	22		219
三 池	21	281	38	21		361
みなと	294	13	30	60		397
明 治	47	13	9	227		296
吉 野	9	272	13	46		340
天の原	40	4	214	8		266
合 計(件)	2,194	1,982	907	1,177	1	6,261

時間帯別・事故種別出動状況

(平成26年中)

事故種別 時間帯(時)	火災	自然災害	水難	交通	労働災害	運動競技	一般負傷	加害	自損行為	急病	転院	その他	計
0~1				6			21	4	2	107	8	6	154
1~2	2			4			22	4	2	86	8	7	135
2~3	1			3			14	1	2	73	5	8	107
3~4				4	1		15	1		72	8	7	108
4~5				6			17	3		70	3	3	102
5~6				8			17		2	84	5	9	125
6~7	4			13	1		24	1	6	97	8	5	159
7~8	4			24			33	3	2	162	15	10	253
8~9	1			43	3		60		1	212	22	4	346
9~10				36	4	1	80	1	4	222	45	5	398
10~11	2			35	4	2	107		1	202	71	5	429
11~12	2			50	6	6	87	1	1	182	77	6	418
12~13	1			32	2	3	61	1	5	171	67	6	349
13~14	1			25	3	2	49		2	189	53	5	329
14~15	2			29	4	4	62		3	144	47	9	304
15~16				39	4	2	50		5	169	60	9	338
16~17			1	42	4		53	2	7	149	53	10	321
17~18	2			39	1		62	1	3	178	45	14	345
18~19	3			31	2	1	46	2	2	170	29	10	296
19~20	2		1	23	2		39	1	8	206	22	10	314
20~21	1			20		1	57	4	2	182	13	12	292
21~22	1			12			40	2	1	142	22	7	227
22~23				13			36	3	3	140	14	10	219
23~24				7			25	5	3	127	14	12	193
合計(件)	29		2	544	41	22	1,077	40	67	3,536	714	189	6,261



曜日別・事故種別救急状況

(平成26年中)

曜日	事故種別区分	火	自	水	交	労	運	一	加	自	急	転	医	資	そ	計
		災	然	難	通	働	動	般	害	損	病	院	師	器	の	
		害	災	難	通	害	競	負	害	為			搬	材	他	
日	出動件数	6			65	1	11	167	13	7	484	63			33	850
	搬送件数	3			48	1	8	153	12	5	408	63			2	703
	搬送人員	3			48	1	8	153	12	5	408	63			2	703
月	出動件数	4			79	4	2	154	6	12	510	121			23	915
	搬送件数				56	4	2	139	2	9	441	121				774
	搬送人員				57	4	2	141	2	9	441	121				777
火	出動件数	5		1	75	10	1	157	3	14	502	105			28	901
	搬送件数	1			63	9	1	135	2	9	442	105			2	769
	搬送人員	1			63	9	1	135	2	9	442	105			2	769
水	出動件数	2			72	10	1	126	5	10	529	108			27	890
	搬送件数				55	10	1	114	2	10	468	107				767
	搬送人員				56	10	1	114	2	10	468	107				768
木	出動件数	4			69	5	1	154	3	6	489	110			23	864
	搬送件数	1			54	5	1	137	2	4	418	109			1	732
	搬送人員	1			56	5	1	138	2	4	418	109			1	735
金	出動件数	6			95	6	2	144	4	10	504	117			26	914
	搬送件数				64	6	2	126	4	7	437	116			2	764
	搬送人員				66	6	2	127	4	7	437	116			2	767
土	出動件数	2		1	89	5	4	175	6	8	518	90			29	927
	搬送件数			1	64	5	4	154	4	6	463	89			1	791
	搬送人員			1	68	5	4	154	4	6	463	89			1	795
合計	出動件数	29		2	544	41	22	1,077	40	67	3,536	714			189	6,261
	搬送件数	5		1	404	40	19	958	28	50	3,077	710			8	5,300
	搬送人員	5		1	414	40	19	962	28	50	3,077	710			8	5,314

受診科目別・事故種別搬送状況

(平成26年中)

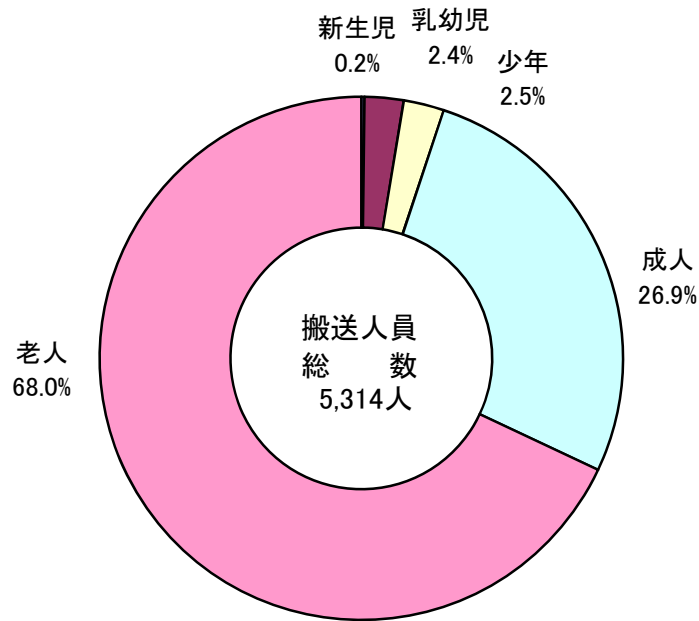
救急種別 科目	火 災	自然 災害	水 難	交 通	労 働 災 害	運 動 競 技	一 般 負 傷	加 害	自 損 行 為	急 病	転 院	そ の 他	計
内 科				2	2		27		15	569	46	2	663
外 科	2		1	57	8	3	110	7	6	33	22		249
脳神経外科				43	3	4	79	7	2	527	145		810
循環器科							5		1	561	119		686
呼吸器科				1			26			308	94		429
消化器科				2			7		5	445	99		558
整形外科				306	23	11	677	13	6	129	46	1	1,212
精 神 科							4		10	57	3	3	77
産婦人科				1						20	66	1	88
小 児 科				2		1	9			83	35		130
耳鼻咽喉科							2	1		131	6		140
泌尿器科							2			137	23		162
眼 科	1						3			1			5
皮膚科	2				1		4			8			15
その他					3		7		5	68	6	1	90
合 計(人)	5		1	414	40	19	962	28	50	3,077	710	8	5,314

年齢区分別・事故種別搬送状況

(平成26年中)

救急種別 区分	火災	自然災害	水難	交通	労働災害	運動競技	一般負傷	加害	自損行為	急病	転院	その他	計	割合
新生児 生後28日以内										1	10		11	0.2%
乳幼児 生後29日～6歳				9			24			74	19		126	2.4%
少年 7歳～17歳				43		14	17	1		39	19		133	2.5%
成人 18歳～64歳	3			207	29	4	159	21	42	779	183	6	1,433	26.9%
老人 65歳以上	2		1	155	11	1	762	6	8	2,184	479	2	3,611	68.0%
合計(人)	5		1	414	40	19	962	28	50	3,077	710	8	5,314	100.0%

年齢区分による搬送人員状況



傷病程度別・性別・事故種別搬送状況

(平成26年中)

事故種別 程度	性別	火	自	水	交	労	運	一	加	自	急	転	そ	計
		災	然	難	通	働	動	般	害	損	病	院	の	
死亡	男性				1	2		5		1	31	5		45
	女性				1			5		5	36	3		50
	計				2	2		10		6	67	4		95
重症	男性				17	5	1	37	1		170	106		337
	女性	1			17			132		2	151	87		390
	計	1			34	5	1	169	1	2	321	193		727
中等症	男性	1			84	15	4	161	6	15	784	201		1,271
	女性	1			74	3	1	292	3	16	872	276	3	1,541
	計	2			158	18	5	453	9	31	1,656	477	3	2,812
軽症	男性	2		1	113	13	11	161	10	5	496	19	3	834
	女性				107	2	2	169	8	6	537	13	2	846
	計	2		1	220	15	13	330	18	11	1,033	32	5	1,680
合計(人)	男性	3		1	215	35	16	364	17	21	1,481	331	3	2,487
	女性	2			199	5	3	598	11	29	1,596	379	5	2,827
	計	5		1	414	40	19	962	28	50	3,077	710	8	5,314

救命救護出動状況

(消防隊による救急活動支援)

(平成26年中)

事故種別 出動種別	火	自	水	交	労	運	一	加	自	急	そ	計
	災	然	難	通	働	動	般	害	損	病	の	
3階以上							39		4	198	2	243
CPA補助				19	1		40	2	16	486	25	589
救急隊遅延 (CPA出場)				1	1		3		1	38	4	48
救急隊遅延 (CPA以外)				14		1	9		1	26		51
救急隊安全確保				2	1			7	1	1	1	13
その他 (支援活動)				40	10		19	1	1	49	7	127
合計(件)				76	13	1	110	10	24	798	39	1,071