

火災關係



校区別消防水利

(平成28年4月1日現在)

種別 校区	合計	消 火 栓				防 火 水 槽					プ ー ル
		計	75mm 以下	100mm	150mm 以 上	計	20m ³ 未 満	20m ³ ~ 40m ³ 未 満	40m ³ 以 上		
合 計	2,759 (57)	2,455 (32)	495 (8)	958 (12)	1,002 (12)	269 (25)	4	23 (3)	242 (22)	35	
白 川	135 (4)	125 (1)	34	43 (1)	48	8 (3)		1 (1)	7 (2)	2	
明 治	182	173	32	65	76	7			7	2	
中 友	123	119	31	65	23	3			3	1	
平 原	114 (2)	106	17	40	49	7 (2)			7 (2)	1	
大牟田 中 央	278 (3)	264	71	104	89	12 (3)		4 (2)	8 (1)	2	
大 正	83	75	25	32	18	6			6	2	
天 領	160 (15)	134	27	66	41	25 (15)			25 (15)	1	
み な と	232	218	46	87	85	13		1	12	1	
銀 水	175	146	20	54	72	25		2	23	4	
羽山台	93	85	14	35	36	7			7	1	
三 池	160 (5)	143 (5)	21	61	61 (5)	15	1	1	13	2	
高 取	94	78	17	26	35	15		2	13	1	
倉 永	138	125	19	45	61	12	1		11	1	
吉 野	137	114	22	51	41	21	1		20	2	
上 内	89	74	10	20	44	14			14	1	
手 鎌	186 (2)	170	17	87	66	14 (2)		1	13 (2)	2	
駛馬南	78 (16)	61 (16)	21 (7)	7 (6)	33 (3)	15		2	13	2	
駛馬北	92 (4)	80 (4)	15	32 (2)	33 (2)	11		3	8	1	
天の原	116 (6)	96 (6)	22 (1)	21 (3)	53 (2)	16	1	1	14	4	
玉 川	94	69	14	17	38	23		5	18	2	

※ 消 火 栓 ()内に記入している数字は、社水消火栓の数を示している。

※ 防 火 水 槽 ()内に記入している数字は、私設防火水槽の数を示している。

気象状況

(平成27年中)

区分		月別													
		合計	1月	2月	3月	4月	5月	6月	7月	8月	9月	10月	11月	12月	
最多天候	快晴	日数	78	6	3	6	5	6	2	4	5	4	16	11	10
		%	21.3	19.4	10.7	19.4	16.7	19.4	6.7	12.9	16.1	13.3	51.6	36.7	32.3
	晴	日数	93	8	8	13	6	10	6	4	11	13	10	2	2
		%	25.5	25.8	28.6	41.9	20.0	32.3	20.0	12.9	35.5	43.3	32.3	6.7	6.5
	曇	日数	75	8	11	5	3	4	6	9	3	4	2	8	12
		%	20.7	25.8	39.3	16.1	10.0	12.9	20.0	29.0	9.7	13.3	6.5	26.7	38.7
	雨	日数	119	9	6	7	16	11	16	14	12	9	3	9	7
		%	32.6	29.0	21.4	22.6	53.3	35.5	53.3	45.2	38.7	30.0	9.7	30.0	22.6
	雪	日数	0	0	0	0	0	0	0	0	0	0	0	0	0
		%	0.0	0.0	0.0	0.0	0.0	0.0	0.0	0.0	0.0	0.0	0.0	0.0	0.0
	雨量		2449.0	89.5	31.0	155.0	175.5	137.5	406.5	441.0	494.0	249.0	98.5	89.5	82.0
	風向 一日の最大風速	平均風向	北	北西	北西	北	北	東南東	北	南	東	北	北	北	北西
最大風速		14.5	13.3	10.0	10.5	7.6	7.3	6.8	8.3	14.5	7.3	9.9	8.8	9.1	
平均風速		1.9	2.1	2.1	2.3	2.4	1.8	1.6	1.9	1.6	2.0	1.9	1.7	1.9	
5m/s未満		218	13	15	14	10	22	23	21	26	16	17	21	20	
5~6m/s未満		71	8	6	7	9	5	4	3	3	8	9	6	3	
6~7m/s未満		40	3	3	6	8	1	3	3	1	5	3	1	3	
7~8m/s未満		22	5	2	2	3	3	0	3	0	1	1	0	2	
8~9m/s未満		8	1	1	1	0	0	0	1	0	0	0	2	2	
9~10m/s未満		2	0	0	0	0	0	0	0	0	0	1	0	1	
10m/s以上		4	1	1	1	0	0	0	0	1	0	0	0	0	
気温	平均気温	16.4	6.0	6.2	10.1	15.9	20.1	21.8	25.6	26.7	22.9	17.6	15.2	8.9	
	最高気温	35.8	14.8	14.8	23.9	27.9	30.7	29.6	35.5	35.8	31.6	28.3	25.9	17.5	
	最低気温	-2.9	-2.9	-2.6	-1.4	6.5	10.3	14.3	18.5	20.9	14.4	7.7	3.8	-2.2	
		<ol style="list-style-type: none"> 1. 一日最大雨量 116.0mm(8月12日) 2. 1時間最大雨量 56.5mm(8月25日)(6時~7時) 3. 最大風速 14.5m/s(8月25日) 4. 最高気温 35.8°C(8月8日) 5. 最低気温 -2.9°C(1月1日、1月3日) 													

月別火災件数及び損害状況

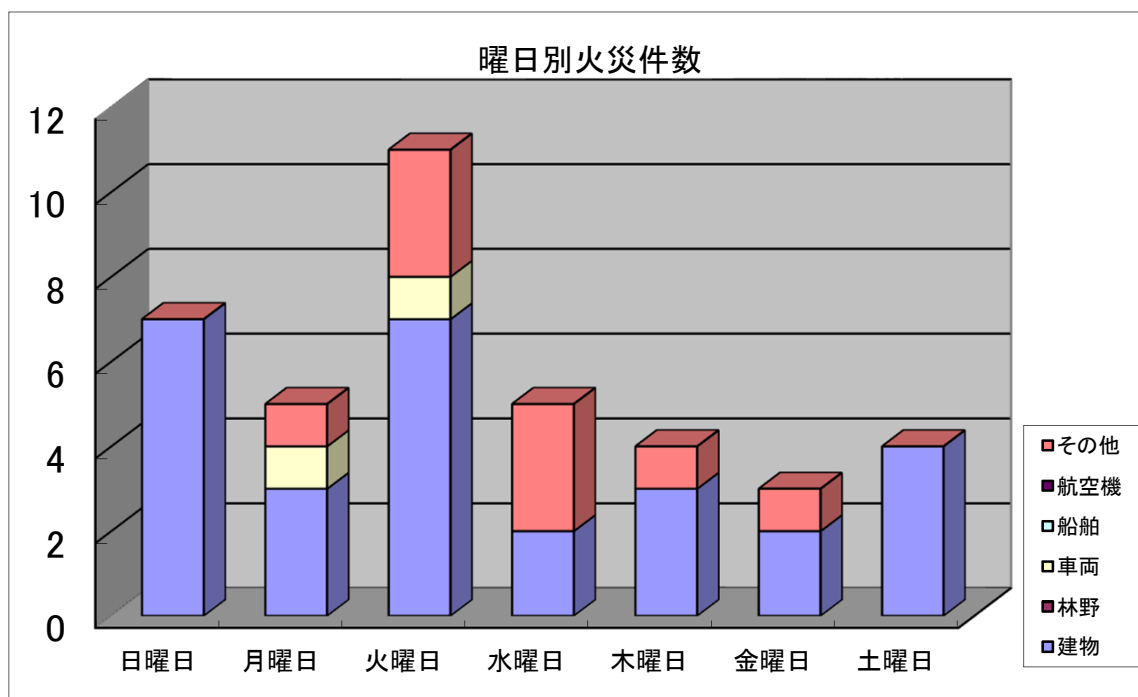
(平成27年中)

		合計	1月	2月	3月	4月	5月	6月	7月	8月	9月	10月	11月	12月
火災件数	合計	39	2	4	3	5	2	1	4	0	5	3	3	7
	建物	28	2	3	3	3	1	0	4	0	3	2	1	6
	林野	0	0	0	0	0	0	0	0	0	0	0	0	0
	車両	2	0	0	0	0	1	1	0	0	0	0	0	0
	船舶	0	0	0	0	0	0	0	0	0	0	0	0	0
	航空機	0	0	0	0	0	0	0	0	0	0	0	0	0
	その他	9	0	1	0	2	0	0	0	0	2	1	2	1
焼損棟数	全焼	12	0	0	3	3	2	0	0	0	1	0	0	3
	半焼	1	0	0	0	1	0	0	0	0	0	0	0	0
	部分焼	17	0	2	6	4	0	0	0	0	2	1	0	2
	ぼや	21	2	1	2	3	0	0	4	0	4	1	1	3
罹災世帯数	全損	20	0	2	7	4	1	0	0	0	0	1	0	5
	半損	5	0	0	0	1	0	0	0	0	1	0	0	3
	小損	34	1	2	9	4	0	0	3	0	4	1	0	10
罹災人員	112	3	6	27	16	4	0	6	0	10	4	0	36	
死者	8	0	1	3	1	0	0	0	0	1	1	0	1	
負傷者	13	1	3	1	0	1	0	0	0	0	0	1	6	
焼損面積等	建物床面積	1,977	1	86	436	831	158	0	0	0	56	62	0	347
	建物表面積	348	0	54	10	267	0	0	1	0	8	1	0	7
	林野	0	0	0	0	0	0	0	0	0	0	0	0	0
	車両	0	0	0	0	0	0	0	0	0	0	0	0	0
	船舶	0	0	0	0	0	0	0	0	0	0	0	0	0
	航空機	0	0	0	0	0	0	0	0	0	0	0	0	0
	その他	627	0	0	0	498	0	0	0	0	50	55	20	4
損害額(千円)	総額	75,855	7	1,932	7,988	24,945	6,022	112	7	0	2,601	3,792	5,580	22,869
	建物	57,198	0	1,581	7,533	18,937	3,568	0	4	0	1,320	3,455	0	20,800
	収容物	15,012	7	351	448	5,796	284	0	3	0	160	337	5,580	2,046
	林野	0	0	0	0	0	0	0	0	0	0	0	0	0
	車両	2,387	0	0	7	20	2,170	112	0	0	55	0	0	23
	船舶	0	0	0	0	0	0	0	0	0	0	0	0	0
	航空機	0	0	0	0	0	0	0	0	0	0	0	0	0
	その他	1,258	0	0	0	192	0	0	0	0	1,066	0	0	0
	爆発	0	0	0	0	0	0	0	0	0	0	0	0	0

曜日別火災件数

(平成27年中)

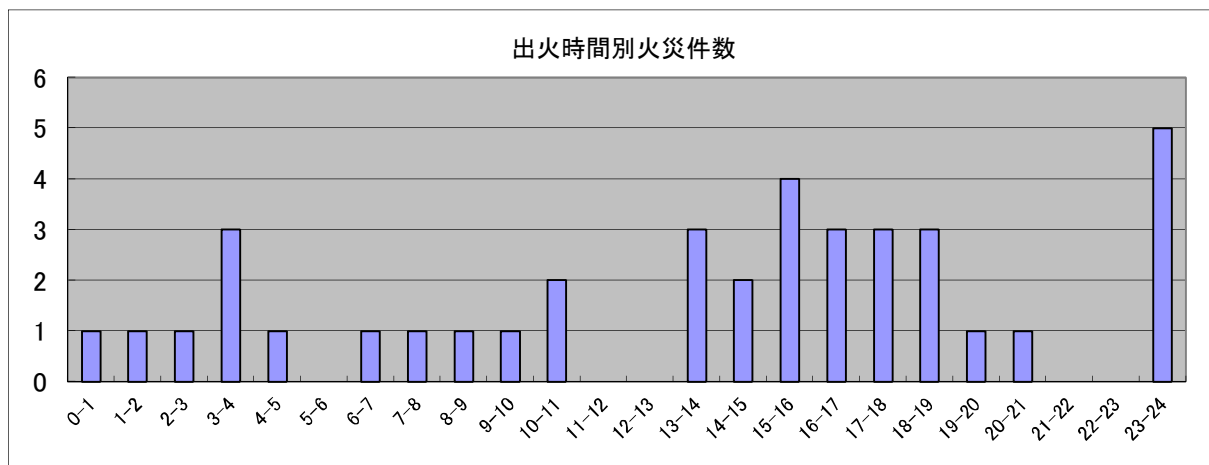
		合計	日曜日	月曜日	火曜日	水曜日	木曜日	金曜日	土曜日
火災件数	合計	39	7	5	11	5	4	3	4
	建物	28	7	3	7	2	3	2	4
	林野	0	0	0	0	0	0	0	0
	車両	2	0	1	1	0	0	0	0
	船舶	0	0	0	0	0	0	0	0
	航空機	0	0	0	0	0	0	0	0
	その他	9	0	1	3	3	1	1	0
焼損棟数	全焼	12	1	2	5	0	0	1	3
	半焼	1	0	0	1	0	0	0	0
	部分焼	17	3	4	4	1	0	3	2
	ぼや	21	3	2	8	1	3	2	2
罹災世帯数	全損	20	4	5	7	1	0	2	1
	半損	5	3	0	2	0	0	0	0
	小損	34	12	4	8	2	0	6	2
罹災人員		112	36	15	33	6	0	13	9
死者		8	1	3	3	1	0	0	0
負傷者		13	6	0	1	4	0	1	1



出火時間別火災件数

(平成27年中)

	火災件数							焼損棟数				罹災世帯数			罹災人員	死者	負傷者
	合計	建物	林野	車両	船舶	航空機	その他	全焼	半焼	部分焼	ぼや	全損	半損	小損			
合計	39	28	0	2	0	0	9	12	1	17	21	20	5	34	112	8	13
0-1	1	0	0	0	0	0	1	0	0	0	0	0	0	0	0	0	0
1-2	1	1	0	0	0	0	0	0	0	0	1	0	0	0	0	0	0
2-3	1	1	0	0	0	0	0	0	0	0	1	0	0	1	3	0	1
3-4	3	2	0	0	0	0	1	3	0	6	0	5	0	3	14	4	0
4-5	1	1	0	0	0	0	0	0	0	1	0	0	1	1	4	1	0
5-6	0	0	0	0	0	0	0	0	0	0	0	0	0	0	0	0	0
6-7	1	1	0	0	0	0	0	0	0	1	0	2	3	7	24	0	6
7-8	1	1	0	0	0	0	0	0	0	0	1	0	0	1	2	0	0
8-9	1	0	0	0	0	0	1	0	0	0	0	0	0	0	0	0	0
9-10	1	1	0	0	0	0	0	0	0	0	1	0	0	0	0	0	1
10-11	2	2	0	0	0	0	0	3	0	2	1	3	0	5	15	0	2
11-12	0	0	0	0	0	0	0	0	0	0	0	0	0	0	0	0	0
12-13	0	0	0	0	0	0	0	0	0	0	0	0	0	0	0	0	0
13-14	3	1	0	0	0	0	2	1	0	0	0	0	0	0	0	0	0
14-15	2	1	0	0	0	0	1	0	0	1	0	1	0	1	4	1	0
15-16	4	3	0	0	0	0	1	0	0	1	2	1	0	3	6	0	0
16-17	3	3	0	0	0	0	0	0	0	0	3	0	0	1	3	0	0
17-18	3	2	0	0	0	0	1	1	0	2	3	1	0	3	7	0	3
18-19	3	3	0	0	0	0	0	2	0	1	3	3	0	2	11	1	0
19-20	1	0	0	1	0	0	0	0	0	0	0	0	0	0	0	0	0
20-21	1	0	0	1	0	0	0	0	0	0	0	0	0	0	0	0	0
21-22	0	0	0	0	0	0	0	0	0	0	0	0	0	0	0	0	0
22-23	0	0	0	0	0	0	0	0	0	0	0	0	0	0	0	0	0
23-24	5	4	0	0	0	0	1	2	1	1	5	4	1	5	17	1	0
不明	1	1	0	0	0	0	0	0	0	1	0	0	0	1	2	0	0



気象別火災件数

(平成27年中)

気 象		火 災		火災件数							焼損棟数				罹災世帯数			罹災人員	死者	負傷者
				合計	建物	林野	車両	船舶	航空機	その他	全焼	半焼	部分焼	ぼや	全損	半損	小損			
合計				39	28	0	2	0	0	9	12	1	17	21	20	5	34	112	8	13
風 速	2m 未 満	13	10	0	1	0	0	2	7	0	5	6	6	4	13	49	3	8		
	2m - 3m	7	4	0	0	0	0	3	2	0	5	2	6	0	5	18	3	3		
	3m - 5m	14	9	0	1	0	0	4	3	1	6	8	8	1	12	36	2	2		
	5m - 7m	3	3	0	0	0	0	0	0	0	0	3	0	0	2	5	0	0		
	7m - 10m	1	1	0	0	0	0	0	0	0	0	1	0	0	1	2	0	0		
	10m 以上	1	1	0	0	0	0	0	0	0	0	1	0	0	0	0	0	0		
	不 明	0	0	0	0	0	0	0	0	0	1	0	0	0	1	2	0	0		
相対湿度	40% 未 満	1	1	0	0	0	0	0	0	0	1	0	1	0	1	4	1	0		
	40% - 50%	2	1	0	0	0	0	1	1	0	2	1	2	0	5	11	0	1		
	50% - 60%	2	1	0	0	0	0	1	0	0	0	1	0	0	0	0	0	0		
	60% - 70%	8	6	0	0	0	0	2	2	0	2	4	2	0	4	14	0	1		
	70% - 80%	11	9	0	1	0	0	1	5	0	5	7	4	1	7	23	2	4		
	80% - 90%	6	4	0	0	0	0	2	2	1	1	5	4	1	5	18	2	1		
	90% 以上	9	6	0	1	0	0	2	2		5	3	7	3	11	40	3	6		
	不 明	0	0	0	0	0	0	0	0	0	1	0	0	0	1	2	0	0		
天 候	快 晴	0	0	0	0	0	0	0	0	0	0	0	0	0	0	0	0	0		
	晴	17	11	0	1	0	0	5	6	1	8	8	13	4	20	70	3	8		
	曇	16	13	0	0	0	0	3	4	0	4	10	2	1	10	24	2	5		
	煙 霧	0	0	0	0	0	0	0	0	0	0	0	0	0	0	0	0	0		
	砂じんあらし	0	0	0	0	0	0	0	0	0	0	0	0	0	0	0	0	0		
	地 ふぶき	0	0	0	0	0	0	0	0	0	0	0	0	0	0	0	0	0		
	霧	0	0	0	0	0	0	0	0	0	0	0	0	0	0	0	0	0		
	霧 雨	0	0	0	0	0	0	0	0	0	0	0	0	0	0	0	0	0		
	雨	6	4	0	1	0	0	1	2	0	4	3	5	0	4	16	3	0		
	みぞれ	0	0	0	0	0	0	0	0	0	0	0	0	0	0	0	0	0		
	雪	0	0	0	0	0	0	0	0	0	0	0	0	0	0	0	0	0		
	あられ	0	0	0	0	0	0	0	0	0	0	0	0	0	0	0	0	0		
	ひょう	0	0	0	0	0	0	0	0	0	0	0	0	0	0	0	0	0		
	雷 雨	0	0	0	0	0	0	0	0	0	0	0	0	0	0	0	0	0		
不 明	0	0	0	0	0	0	0	0	0	1	0	0	0	0	2	0	0			

原因別火災件数

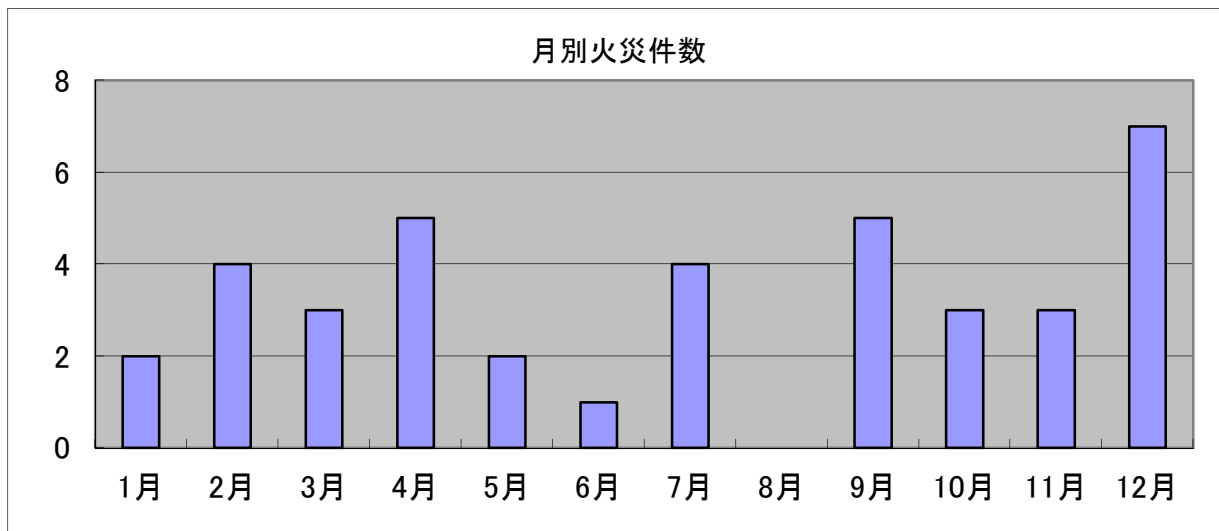
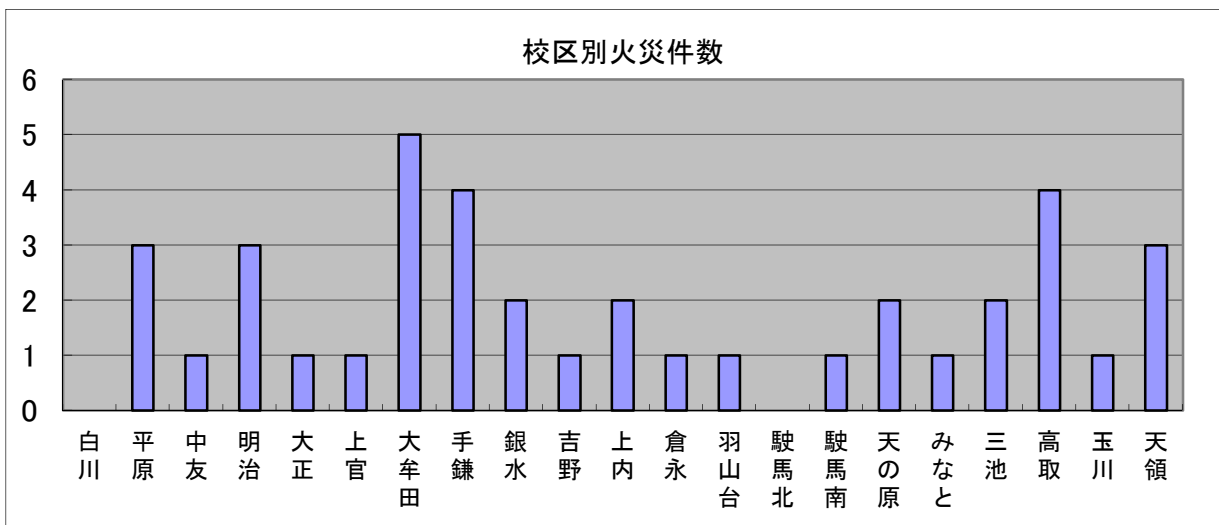
(平成27年中)

原因	火災件数								焼損棟数				罹災世帯数			罹災人員	死者	負傷者
	合計	建物	林野	車両	船舶	航空機	その他	全焼	半焼	部分焼	ぼや	全損	半損	小損				
合計	39	28	0	2	0	0	9	12	1	17	21	20	5	34	112	8	13	
たばこ	5	3	0	0	0	0	2	1	0	4	1	3	1	7	19	2	1	
こんろ	4	4	0	0	0	0	0	0	0	0	4	0	0	1	6	0	1	
かまど	0	0	0	0	0	0	0	0	0	0	0	0	0	0	0	0	0	
風呂かまど	0	0	0	0	0	0	0	0	0	0	0	0	0	0	0	0	0	
炉	0	0	0	0	0	0	0	0	0	0	0	0	0	0	0	0	0	
焼却炉	0	0	0	0	0	0	0	0	0	0	0	0	0	0	0	0	0	
ストーブ	1	1	0	0	0	0	0	0	0	1	0	1	0	1	3	0	0	
こたつ	0	0	0	0	0	0	0	0	0	0	0	0	0	0	0	0	0	
ボイラー	0	0	0	0	0	0	0	0	0	0	0	0	0	0	0	0	0	
煙突・煙道	0	0	0	0	0	0	0	0	0	0	0	0	0	0	0	0	0	
排気管	1	1	0	0	0	0	0	1	0	1	3	0	0	2	4	0	0	
電気機器	0	0	0	0	0	0	0	0	0	0	0	0	0	0	0	0	0	
電気装置	0	0	0	0	0	0	0	0	0	0	0	0	0	0	0	0	0	
電灯・電話等の配線	3	3	0	0	0	0	0	2	1	1	4	4	1	5	18	1	0	
内燃機関	0	0	0	0	0	0	0	0	0	0	0	0	0	0	0	0	0	
配線器具	1	1	0	0	0	0	0	0	0	0	1	0	0	0	0	0	0	
火あそび	1	0	0	0	0	0	1	0	0	0	0	0	0	0	0	0	0	
マッチ・ライター	1	1	0	0	0	0	0	0	0	0	1	0	0	1	0	0	0	
たき火	3	2	0	0	0	0	1	1	0	1	1	0	0	1	2	0	0	
溶接機・溶断機	1	1	0	0	0	0	0	0	0	0	1	0	0	0	0	0	1	
灯火	1	1	0	0	0	0	0	0	0	1	0	1	0	1	3	0	3	
衝突の火花	0	0	0	0	0	0	0	0	0	0	0	0	0	0	0	0	0	
取灰	0	0	0	0	0	0	0	0	0	0	0	0	0	0	0	0	0	
火入れ	0	0	0	0	0	0	0	0	0	0	0	0	0	0	0	0	0	
放火	0	0	0	0	0	0	0	0	0	1	0	0	0	1	2	1	0	
放火の疑い	3	1	0	0	0	0	2	0	0	0	0	0	0	0	0	0	0	
その他	7	4	0	1	0	0	2	2	0	0	3	1	0	2	7	0	1	
不明・調査中	7	5	0	1	0	0	1	5	0	7	2	10	3	12	48	4	6	

校区別月別火災件数

(平成27年中)

	合計	1月	2月	3月	4月	5月	6月	7月	8月	9月	10月	11月	12月
合計	39	2	4	3	5	2	1	4	0	5	3	3	7
白川	0	0	0	0	0	0	0	0	0	0	0	0	0
平原	3	0	0	1	0	0	0	0	0	1	1	0	0
中友	1	0	0	0	0	0	0	0	0	0	1	0	0
明治	3	1	0	0	0	0	0	0	0	0	0	1	1
大正	1	0	0	0	1	0	0	0	0	0	0	0	0
上官	1	0	0	0	0	0	0	1	0	0	0	0	0
大牟田	5	0	0	0	0	0	1	1	0	0	0	1	2
手鎌	4	0	1	0	1	0	0	0	0	1	0	0	1
銀水	2	0	1	0	1	0	0	0	0	0	0	0	0
吉野	1	0	1	0	0	0	0	0	0	0	0	0	0
上内	2	0	0	0	0	1	0	0	0	1	0	0	0
倉永	1	0	0	0	0	0	0	0	0	0	0	1	0
羽山台	1	0	0	0	0	0	0	0	0	1	0	0	0
駛馬北	0	0	0	0	0	0	0	0	0	0	0	0	0
駛馬南	1	0	0	1	0	0	0	0	0	0	0	0	0
天の原	2	0	0	0	0	0	0	1	0	0	0	0	1
みなと	1	0	0	1	0	0	0	0	0	0	0	0	0
三池	2	0	0	0	0	0	0	1	0	0	1	0	0
高取	4	0	1	0	1	1	0	0	0	0	0	0	1
玉川	1	0	0	0	0	0	0	0	0	0	0	0	1
天領	3	1	0	0	1	0	0	0	0	1	0	0	0



平成27年中の主な火災

焼損面積 100㎡以上の火災
 損害額 1,000万円以上の火災
 死者発生 of 火災
 公共建物の火災

区分 月日	出火場所		焼損程度	焼損面積 (㎡)	損害額 (千円)	死傷者		出火原因
	所在地	用途				死者	負傷者	
2月4日	吉野	—	—	—	—	1		放火
2月25日	歴木	共同住宅	部分焼1棟	46.68	584			灯火
3月9日	浪花町	専用住宅	全焼2棟 部分焼4棟	335.84	6,372	3		不明
3月13日	龍湖瀬町	専用住宅	全焼1棟 部分焼2棟 ぼや1棟	109.49	1,462			たばこ
4月18日	手鎌	作業場	全焼1棟 部分焼2棟	804.37	10,242			不明
4月21日	小浜町	専用住宅	全焼2棟 半焼1棟 部分焼1棟 ぼや2棟	291.13	14,260	1		電灯・電話等の配線
5月23日	今山	専用住宅	全焼2棟	158.16	3,852			その他 (ホットカーペット)
9月29日	龍湖瀬町	共同住宅	部分焼1棟	19.74	815	1		たばこ
10月18日	亀谷町	共同住宅	部分焼1棟	61.70	3,791	1		たばこ
12月6日	櫛野	共同住宅	ぼや1棟	—	181			その他 (石油ファンヒーター)
12月13日	歴木	共同住宅	部分焼1棟	113.49	4,855		6	不明
12月29日	新勝立町6丁目	専用住宅	全焼2棟 ぼや1棟	217.94	17,738	1		ストーブ(電気)