

救急關係



月別・事故種別救急状況

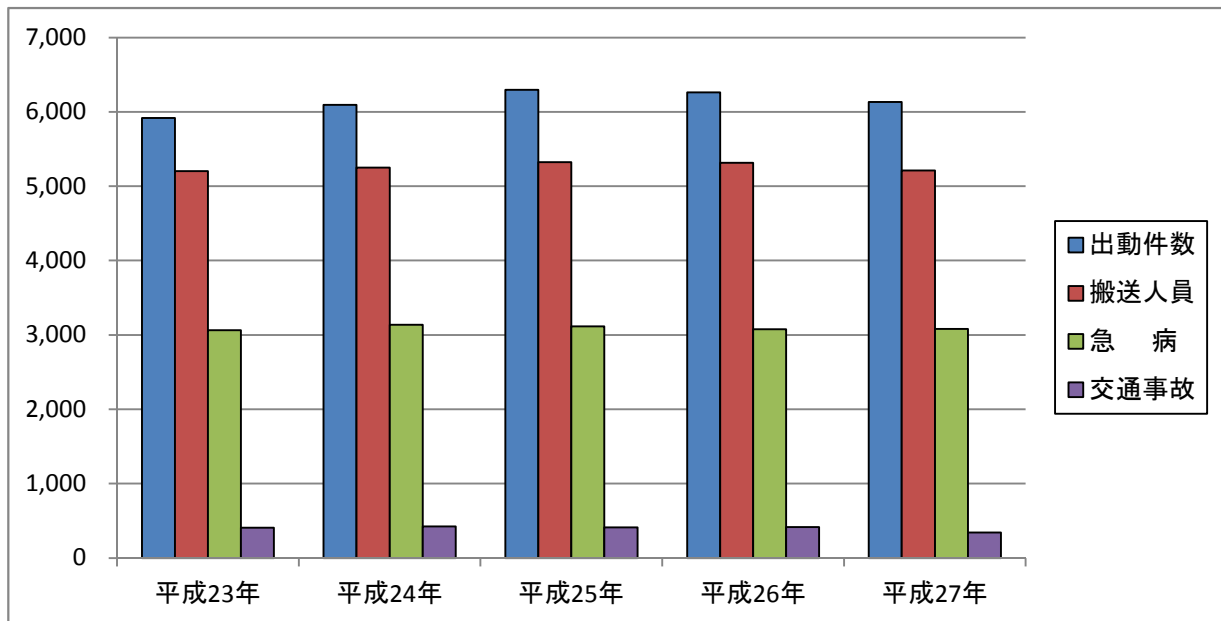
(平成27年中)

月	事故種別	火	自	水	交	労	運	一	加	自	急	転	医	資	そ	不	計
		災	然	難	通	害	動	般	害	損	病	院	師	器	の	搬	
	区分	災	害	難	通	害	技	傷	害	為	病	院	送	送	他	送	
1	出動件数	2			29	3	1	104	2	5	382	65			9	91	602
	搬送件数	1			19	3	1	91	2	3	326	65					511
	搬送人員	1			19	3	1	91	2	3	326	65					511
2	出動件数	4			38	6	1	89	2	9	254	65			20	72	488
	搬送件数	1			30	6	1	82	1	7	222	65			1		416
	搬送人員	3			31	6	1	82	1	7	222	65			1		419
3	出動件数	4			41	5	3	82		6	299	70			19	97	529
	搬送件数	1			26	5	2	74		5	248	70			1		432
	搬送人員	1			27	5	2	74		5	248	70			1		433
4	出動件数	3			34		4	92	4	4	285	67			9	69	502
	搬送件数				30		4	82	3	4	241	67			2		433
	搬送人員				31		4	82	3	4	241	67			2		434
5	出動件数	3			36	5	1	90	4	3	273	52			11	86	478
	搬送件数				18	5	1	76	2	2	236	52					392
	搬送人員				18	5	1	77	2	2	236	52					393
6	出動件数	1			21		3	82	3	9	295	50			4	67	468
	搬送件数				16		3	69	1	7	255	50					401
	搬送人員				18		3	69	1	7	255	50					403
7	出動件数	4			56	3	8	82		4	319	55			7	77	538
	搬送件数				42	2	6	73		2	280	55					460
	搬送人員				48	2	6	73		2	280	55					466
8	出動件数				41	7	5	78		6	305	52			22	83	516
	搬送件数				31	7	5	67		4	268	52					434
	搬送人員				31	7	5	67		4	268	52					434
9	出動件数	7			38	1	3	81	2	7	283	55			14	75	491
	搬送件数	1			30	1	3	70		6	250	55					416
	搬送人員	1			34	1	3	70		6	250	55					420
10	出動件数	3			29		2	92	3	4	269	66			23	77	491
	搬送件数	1			20		2	83	2	4	236	66					414
	搬送人員	1			20		2	84	2	4	236	66					415
11	出動件数	2			32	2	1	76	3	4	275	52			11	63	458
	搬送件数	1			25	1	1	70		3	241	52			1		395
	搬送人員	1			25	1	1	70		3	241	52			1		395
12	出動件数	9			51	2	1	101	1	3	328	72			5	87	573
	搬送件数	4			39	2	1	89	1	1	276	72			1		486
	搬送人員	5			39	2	1	89	1	1	277	72			1		488
計	出動件数	42			446	34	33	1,049	24	64	3,567	721			154	944	6,134
	搬送件数	10			326	32	30	926	12	48	3,079	721			6		5,190
	搬送人員	13			341	32	30	928	12	48	3,080	721			6		5,211

救急出動状況の推移

(平成23年中～平成27年中)

事故 種別		年				
		平成23年	平成24年	平成25年	平成26年	平成27年
出動件数 (件)		5,918	6,092	6,296	6,261	6,134
搬送人員 (人)		5,203	5,249	5,324	5,314	5,211
事故種別搬送人員 (人)	火 災	9	7	5	5	13
	自然災害	1	0	0	0	0
	水 難	2	1	2	1	0
	交通事故	409	424	411	414	341
	労働災害	36	38	32	40	32
	運動競技	20	20	16	19	30
	一般負傷	882	921	915	962	928
	加 害	23	19	14	28	12
	自損行為	53	31	45	50	48
	急 病	3,063	3,135	3,114	3,077	3,080
	その他	705	653	770	718	727
一日平均	出動件数(件)	16.2	16.7	17.2	17.2	16.8
	搬送人員(人)	14.3	14.4	14.6	14.6	14.3



小学校区別・救急隊別出動状況

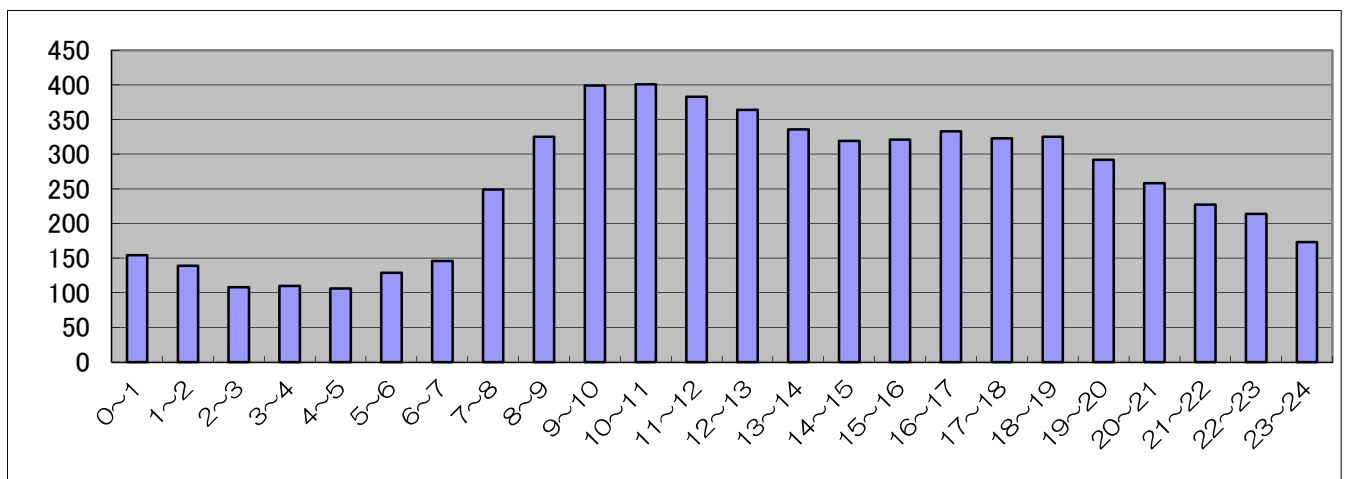
(平成27年中)

救急隊 校 区	本 署 (専従)	吉 野 (専従)	明治1 (専従)	明治2 (兼務)	勝 立 (兼務)	本 部	計
大牟田	374	44		67	46		531
上 内	3	72		34	5		114
銀 水	35	312	8	61	11		427
倉 永	11	147	7	35	7		207
上 官	70	3		4	59		136
白 川	115	155	33	45	10		358
大 正	235	12	19	41	13	2	322
高 取	20	228	26	8	52		334
玉 川	15	2	2	1	117		137
手 鎌	30	104	48	267	12		461
天 領	210	14	2	61	35	2	324
中 友	250	15	21	40	22		348
羽山台	12	113	10	28	8		171
駛馬北	99	4	1	9	139	1	253
駛馬南	119	5	2	9	78	2	215
平 原	67	99	28	18	19	1	232
三 池	17	249	8	15	27		316
みなと	287	14	9	68	20		398
明 治	37	17	36	173	1		264
吉 野	15	252	7	42	9		325
天の原	31	12	2	18	198		261
合 計(件)	2,052	1,873	269	1,044	888	8	6,134

時間帯別・事故種別出動状況

(平成27年中)

事故種別 時間帯(時)	火災	自然災害	水難	交通	労働災害	運動競技	一般負傷	加害	自損行為	急病	転院	その他	計
0~1				12			23	2	4	106	2	5	154
1~2				4			15	1	2	105	4	8	139
2~3				3			16	1		76	5	7	108
3~4	4			3			10		1	81	6	5	110
4~5				2			14	3	1	75	6	5	106
5~6	2			4			23		2	96		2	129
6~7	5			9	1		30	1	2	87	5	6	146
7~8				12	1		47		4	174	7	4	249
8~9	2			32	4	2	58		2	200	21	4	325
9~10	2			29	2	5	82	1	2	216	53	7	399
10~11	2			32	2	5	84		2	196	73	5	401
11~12	2			29	3	3	69	1	4	193	73	6	383
12~13				19	5	2	67	1	3	186	74	7	364
13~14	2			32	3	2	52		2	172	69	2	336
14~15	2			24	5	3	44	2	5	171	52	11	319
15~16	4			29	3	1	57	1	1	157	64	4	321
16~17	3			44	1	5	67		6	152	48	7	333
17~18	5			46	1	1	51		2	171	42	4	323
18~19	2			24	3	2	67	1	8	178	31	9	325
19~20	1			24		1	48	1	2	187	21	7	292
20~21	1			11		1	37	2	2	177	23	4	258
21~22	1			7			31		4	155	19	10	227
22~23				9			30	2	2	150	14	7	214
23~24	2			6			27	4	1	106	9	18	173
合計(件)	42			446	34	33	1,049	24	64	3,567	721	154	6,134



曜日別・事故種別救急状況

(平成27年中)

曜日	事故種別区分	火	自	水	交	労	運	一	加	自	急	転	医	資	そ	計
		災	然	難	通	働	動	般	害	損	病	院	師	器	の	
		害	災	難	通	害	競	負	害	為	病	院	送	材	他	
日	出動件数	14			58	2	13	158	7	7	529	67			33	888
	搬送件数	5			37	2	13	137	5	5	451	67			3	725
	搬送人員	6			41	2	13	137	5	5	451	67			3	730
月	出動件数	4			73	5		151	3	14	525	124			19	918
	搬送件数				57	5		137	1	7	446	124				777
	搬送人員				57	5		137	1	7	446	124				777
火	出動件数	9			78	5	1	158	3	11	509	108			19	901
	搬送件数	1			53	5	1	142	1	10	438	108				759
	搬送人員	2			56	5	1	142	1	10	438	108				763
水	出動件数	6			55	4	5	139	2	13	482	102			20	828
	搬送件数	3			44	3	5	125		11	421	102				714
	搬送人員	4			45	3	5	126		11	421	102				717
木	出動件数	3			63	6	5	137	3	10	514	119			25	885
	搬送件数				47	5	4	117	1	9	447	119			1	750
	搬送人員				50	5	4	118	1	9	448	119			1	755
金	出動件数	3			59	9	5	145	3	4	520	121			21	890
	搬送件数	1			47	9	5	131	3	2	443	121			1	763
	搬送人員	1			50	9	5	131	3	2	443	121			1	766
土	出動件数	3			60	3	4	161	3	5	488	80			17	824
	搬送件数				41	3	2	137	1	4	433	80			1	702
	搬送人員				42	3	2	137	1	4	433	80			1	703
合計	出動件数	42			446	34	33	1,049	24	64	3,567	721			154	6,134
	搬送件数	10			326	32	30	926	12	48	3,079	721			6	5,190
	搬送人員	13			341	32	30	928	12	48	3,080	721			6	5,211

受診科目別・事故種別搬送状況

(平成27年中)

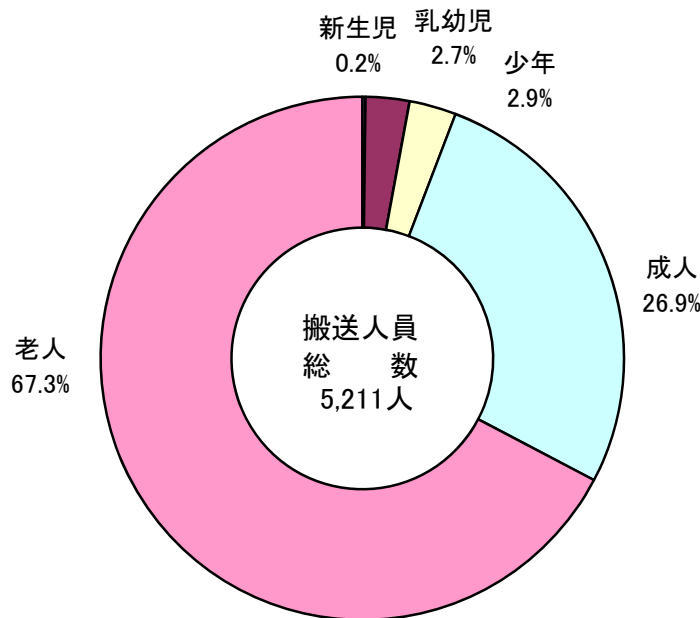
救急種別 科目	火 災	自然 災害	水 難	交 通	労 働 災 害	運 動 競 技	一 般 負 傷	加 害	自 損 行 為	急 病	転 院	そ の 他	計
内 科				1	6	5	21		7	601	58		699
外 科	7			73	7	5	179	6	6	49	21		353
脳神経外科				35		2	55	1	1	529	121		744
循環器科				2			7		1	505	115	1	631
呼吸器科	3			3			39		4	322	109		480
消化器科				1	1		5		3	411	124		545
整形外科				218	17	15	585	2	4	162	52		1,055
精 神 科				1			3		13	57	6		80
産婦人科				2						18	44		64
小 児 科	2			3			7			69	27		108
耳鼻咽喉科							3			133	4		140
泌尿器科							3			120	17		140
眼 科				1		2	3			4	2		12
皮膚科	1						3			6			10
その他				1	1	1	15	3	9	94	21	5	150
合 計(人)	13			341	32	30	928	12	48	3,080	721	6	5,211

年齢区分別・事故種別搬送状況

(平成27年中)

救急種別 区分	火災	自然災害	水難	交通	労働災害	運動競技	一般負傷	加害	自損行為	急病	転院	その他	計	割合
新生児 生後28日以内										1	8		9	0.2%
乳幼児 生後29日～6歳	1			11			32			78	17		139	2.7%
少年 7歳～17歳	3			40		20	15		3	56	15		152	2.9%
成人 18歳～64歳	5			178	27	7	143	10	38	797	190	4	1,399	26.9%
老人 65歳以上	4			112	5	3	738	2	7	2,148	491	2	3,512	67.3%
合計(人)	13			341	32	30	928	12	48	3,080	721	6	5,211	100.0%

年齢区分による搬送人員状況



傷病程度別・性別・事故種別搬送状況

(平成27年中)

程 度	事故種別 性別	火	自然	水	交	労	運	一	加	自	急	転	そ	計
		災	災	難	通	働	動	般	害	損	病	院	の	
死 亡	男性				1			4		6	36	1		48
	女性	1			1			5		6	41	3		57
	計	1			2			9		12	77	4		105
重 症	男性	5			15	3		36		1	170	108		338
	女性	1			12			128		1	150	88		380
	計	6			27	3		164		2	320	196		718
中等症	男性	2			76	17	7	148	2	9	784	221		1,266
	女性	1			39	3	5	260	1	16	877	256	2	1,460
	計	3			115	20	12	408	3	25	1,661	477	2	2,726
軽 症	男性	1			107	6	13	161	7	3	478	21	2	799
	女性	2			90	3	5	186	2	6	544	23	2	863
	計	3			197	9	18	347	9	9	1,022	44	4	1,662
合計(人)	男性	8			199	26	20	349	9	19	1,468	351	2	2,451
	女性	5			142	6	10	579	3	29	1,612	370	4	2,760
	計	13			341	32	30	928	12	48	3,080	721	6	5,211

救命救護出動状況

(消防隊による救急活動支援)

(平成27年中)

出動種別	事故種別	火	自然	水	交	労	運	一	加	自	急	そ	計
		災	災	難	通	働	動	般	害	損	病	の	
3 階 以 上					1		1	40	2	3	181	2	230
C P A 補 助					9			31		20	397	14	471
救急隊遅延 (C P A 出 場)								3			19		22
救急隊遅延 (C P A 以 外)					8			7			23	1	39
救急隊安全確保					15					1	1	1	18
そ の 他 (支 援 活 動)					28	9		14		7	39	6	103
合 計 (件)					61	9	1	95	2	31	660	24	883