

# 消防団





# 消防団の組織概要

(平成29年4月1日現在)

都道府県名	福岡県	所在地	〒836-0844		
市町村名	大牟田市		福岡県大牟田市浄真町46番地		
消防団事務所管	大牟田市消防本部	電話番号(直通)	0944-53-3522	FAX	0944-53-7460
消防団名	大牟田市消防団	メールアドレス	syoubousoumu@city.omuta.lg.jp		

組織	分団数	22	分団	ホームページURL	<a href="http://www.city.omuta.lg.jp/shoubou/">http://www.city.omuta.lg.jp/shoubou/</a>				
	機能別分団数	0	分団	SNSアカウント					
	方面隊数	4	隊						
	部数	34	部						
	班数	102	班						
団員数	条例定数	700	人	<b>【組織概要図】</b> 					
	実員数	680	人						
	男性団員数	652	人						
	女性団員数	28	人						
	基本団員数	642	人						
	機能別団員数	38	人						
	勤務地団員	8	人						
	通学団員	1	人						
	国家公務員	0	人						
	地方公務員	27	人						
職業構成別団員数	都道府県職員	3	人						
	市区町村等職員	24	人						
	特殊法人等公務員に準ずる職員	11	人						
	農協職員	11	人						
	日本郵政グループ	11	人						
	その他	631	人						
就業形態別団員数	被雇用者	487	人						
	自営業者	123	人						
	家族従業者	34	人						
	学生	11	人						
	大学生	9	人						
	専門学校生	2	人						
その他	25	人							
階級別団員数	団長	1	人						
	副団長	5	人						
	分団長	21	人						
	副分団長	21	人						
	部長	53	人						
	班長	102	人						
	団員	477	人						
ポンプ	普通消防ポンプ自動車	14	台						
	水槽付消防ポンプ自動車	0	台						
	小型動力ポンプ付積載車	28	台						
	小型動力ポンプ(車両に積載していないもの)	0	台						
	手引き動力ポンプ	0	台						
無線機	携帯用無線機	0	台						
	車載用無線機	0	台						
	簡易無線機	164	台						
	トランシーバー	48	台						
	無線受令機	48	台						
報酬	報酬額(階級:団員)	年額	36,500	円					
	(参考)交付税単価(階級:団員)	年額	36,500	円					

## 消防団災害覚知システム無線配置状況

消防団本部室  
災害覚知システム基地局  
固定局 1台

防災関連施設局  
固定局  
6箇所

格納庫局  
固定局  
23箇所

両線  
無線  
車載  
47台

携 帯 無 線	
5	W 1 W
66台	72台

消防本部  
消防署  
明治出張所  
吉野出張所  
勝立出張所  
防災対策室

平	原	分	団	
白	川	分	団	
明	治	分	団	
中	友	分	団	
大	牟	田	中	央
大	牟	田	中	央
大	正	分	団	1
み	な	と	分	団
天	領	分	団	1
吉	野	分	団	2
手	鎌	分	団	2
手	鎌	分	団	5
倉	永	分	団	2
上	内	分	団	1
上	内	分	団	3
上	内	分	団	5
銀	水	分	団	2
羽	山	台	分	団
三	池	分	団	1
高	取	分	団	1
駛	馬	北	分	団
駛	馬	南	分	団
玉	川	分	団	2

指令車  
広報車  
分団本部車  
女性分団車  
他各分団車両43台

災害覚知システムとは、火災発生や警報発令に伴うメールを受信したとき、デジタル簡易無線を通じて一斉にメールが届いたことを伝達するシステム。

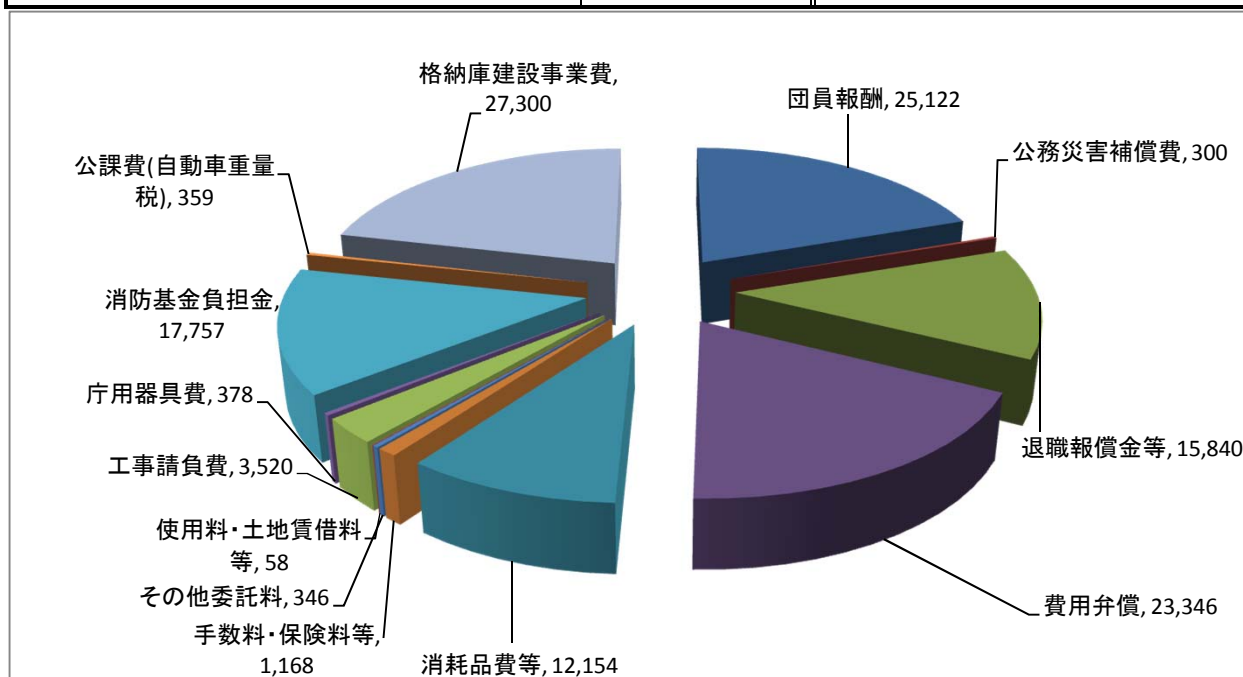
伝達内容は次のとおり。

- 火災発生
- 火災鎮圧
- 誤報火災
- 警報発令（大雨、洪水、高潮、津波）

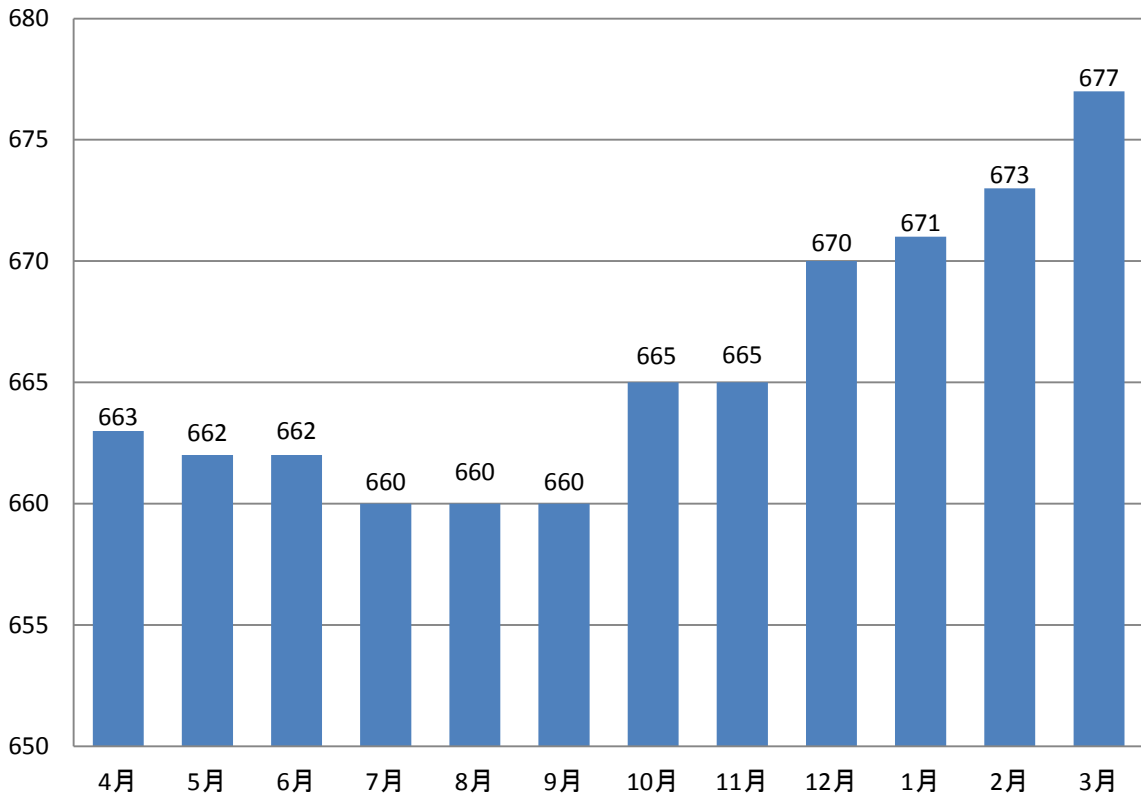
平成29年度当初予算（歳出）

（単位：千円）

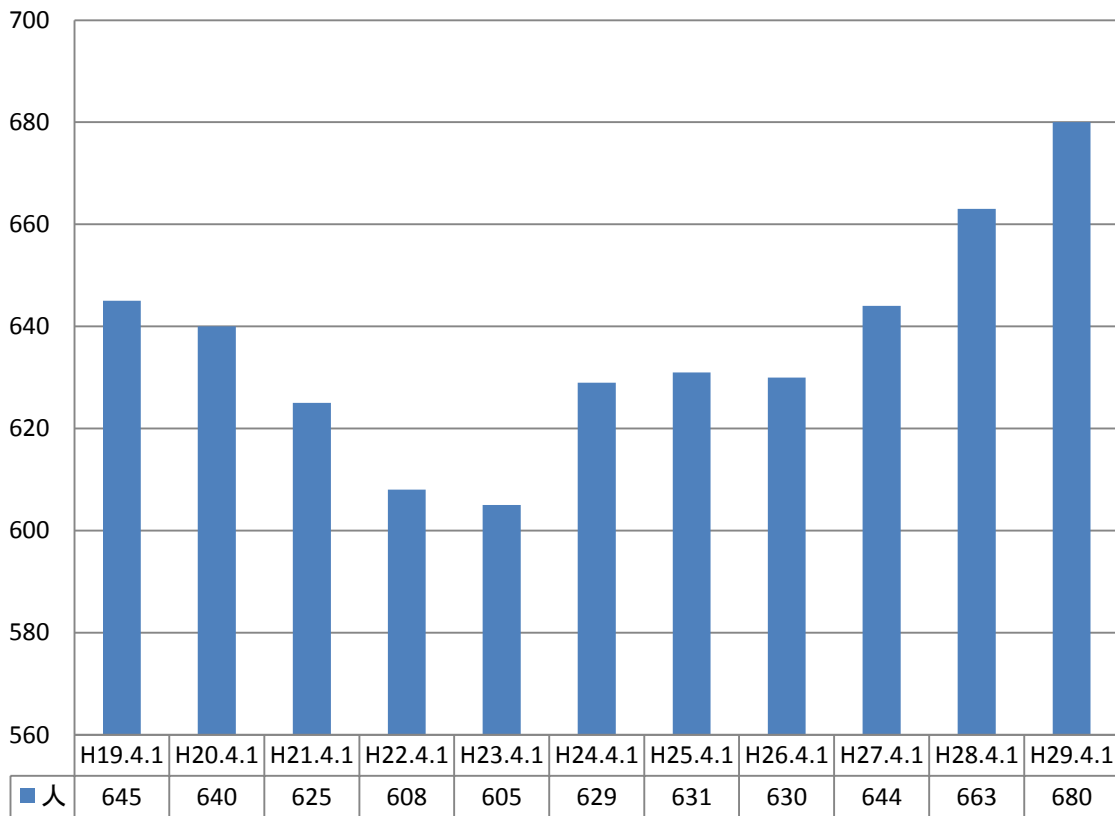
区 分	平成29年度当初予算		説 明
	節	細 節	
団 員 報 酬	01	25,122	03 25,122 消防団員の年報酬
公 務 災 害 補 償 費	05	300	06 300 公務災害時の治療費等
報 償 費	08	15,840	04 15,840 消防団員の退職報奨金
費 用 弁 償	09	23,346	01 23,346 消防団員の災害出勤等の費用
消 耗 品 費	11	12,154	01 7,273 事務消耗品や車両部品等
燃 料 費			02 500 消防車両、ポンプ等の燃料費
食 糧 費			03 100 災害活動等における飲食費
印 刷 製 本 費			04 44 広報誌、表彰状等作成費
光 熱 水 費			05 1,069 分団格納庫の光熱水費
修 繕 料			06 1,278 車両の修繕費用
施 設 修 繕 料			10 1,890 格納庫の修繕費用
通 信 運 搬 費	12	1,168	01 61 各種文書発送費用
手 数 料			02 256 車両の法定点検
自 賠 責 保 険 料			04 188 車両の自賠責保険
そ の 他 保 険 料			05 663 各種事故等における任意保険料
そ の 他 委 託 料	13	346	6 346 法被襟付替え
使 用 料	14	58	01 30 高速道路料金や資機材リース料
土 地 賃 借 料			03 28 土地、建物の賃借料
工 事 請 負 費	15	3,520	01 3,520 格納庫整備等の費用
庁 用 器 具 費	18	378	01 378 消防用ホースや格納庫用エアコン購入料
消 防 基 金 負 担 金	19	17,757	01 15,203 公務災害や退職報奨金の共済掛け金
福 祉 共 済 制 度 負 担 金			01 2,040 消防団員の福利厚生費用
県 消 防 協 会 負 担 金			370 県消防協会への負担金
デジタル簡易無線電波利用料			115 電波利用に伴う負担金
消 防 学 校 入 校 負 担 金			02 29 消防学校入校に要する費用
公 課 費（自動車重量税）	27	359	01 359 車両の重量税等
(8.1.2) 小 計		100,348	
格 納 庫 建 設 事 業 費	15	27,300	01 27,300 羽山台分団格納庫建設
(8.1.4) 小 計		27,300	
合 計		127,648	



## 平成28年度消防団員数推移



## 年度別消防団員数推移



## 平成28年度 消防団員出場実績

種別	出動回数	出動人員（延べ人数）	備考
火災	35回	821人	
風水害等	12回	539人	
誤報等	5回	178人	
演習・訓練等	237回	3,816人	
普通救命講習	14回	27人	
広報・指導	31回	1,627人	
特別警戒	19回	937人	
警防調査	4回	28人	水利調査
その他	716回	11,035人	各分団会議・器具点検
出初式	1回	503人	

## 分団格納庫一覽

(平成29年4月1日現在)

分団名	部	住所	構造	建築 m <sup>2</sup>	延 m <sup>2</sup>	敷地面積 m <sup>2</sup>	異動年月日	敷地管理状況	会議スペース	ホース乾燥台
白川		日出町3丁目6-3	RC2建、一部3階	29.81	65.81	338.54	昭和55年12月	市有地	有	有
平原		瓦町9-8	鉄骨造2階建	64.51	106.66	187.34	平成28年3月15日	市有地	有	有
羽山台		草木313-4(格納庫)	RC2階建	36.17	58.27	199.12	昭和48年10月	市有地	有	有
三池	1	大字三池733-4	RC平屋建	43.36	43.36	121.12	昭和60年3月28日	市有地	有	有
	2	今山1045 外1筆	S造平屋	15.30	15.30	159.93	平成22年3月24日	市有地	無	無
高取	1	大字歴木1807-1062	RC2階建	40.43	82.92	200.53	平成16年3月31日	市有地	コミュニティセンター	有
	2	大字歴木4-28	CB平屋	13.87	13.87	30.02	昭和57年12月20日	公民館共有	無	有
明治		明治町3丁目2-42	RC平屋建	45.96	45.96	99.89	昭和62年3月	市有地	有	無
中友		浜田町12-2	CB平屋	40.92	40.92	111.10	昭和58年3月23日	市有地	有	有
大牟田中央	1	上町1丁目1-7	RC2階建	23.18	46.36	48.69	昭和61年3月31日	市有地	有	無
	2	上官町3丁目144	RC2階建	29.44	49.68	164.63	平成18年3月17日	市有地	有	無
大正		大正町5丁目5-2	RC平屋建	60.96	60.96	246.70	平成17年4月8日	市有地	有	無
天領		諏訪町1丁目111-4	S造2階建	37.68	70.02	152.63	平成25年9月26日	市有地	有	有
みなと	1	南船津町1丁目1-8	RC平屋建	123.87	123.87	235.08	昭和60年3月25日	市有地	有	有
	2	姫島町34	RC2階建	34.05	54.05	190.10	昭和57年2月	市有地	有	有
駿馬北		宮原町1丁目136-1	RC2階建	42.19	81.96	549.44	平成7年3月30日	市有地	コミュニティセンター	有
駿馬南	1	桜町144-3	RC2階建	66.40	102.40	281.20	平成16年1月15日	市有地	コミュニティセンター	有
	2	臼井町86	CB平屋	22.31	22.31	22.31	昭和59年3月31日	公民館共有	無	有
玉川	1	大字教楽来983-1	CB平屋	18.27	18.27	22.00	平成6年3月31日	公民館共有	無	無
	2	大字榛野967-3	S造2階建	52.56	86.16	278.10	平成14年3月29日	市有地	コミュニティセンター	有
	3	大字勝立643	木造瓦葺平屋	13.45	13.45	16.53	平成14年1月20日	私有地(無償借用)	無	無
	4	萩尾町2丁目32	CB平屋	18.27	18.27	64.36	昭和62年3月31日	市有地	無	無
手鎌	1	大字岬2832-8	CB平屋	22.00	22.00	74.62	昭和63年3月	公民館共有	無	有
	2	大字岬1039-1	RC2階建	21.04	42.65	138.71	平成6年3月31日	市有地	コミュニティセンター	有
	3	大字唐船2133	RC平屋建	26.00	26.00	232.97	昭和49年4月12日	社有地(無償借用)	無	有
	5	大字甘木351-1	RC2階建	50.00	82.00	294.04	平成11年3月31日	市有地	コミュニティセンター	有
	6	手鎌759-1	S造平屋	17.60	17.60	63.04	平成19年2月28日	公民館共有	無	無
倉永	1	大字倉永3691-1	CB平屋	21.60	21.60	33.10	昭和47年3月31日	公民館共有	無	有
	2	大字倉永1086-5	RC2階建	32.00	64.00	198.37	平成7年3月30日	市有地	コミュニティセンター	有
	3	大字宮崎595-2	RC2階建	26.81	37.21	76.00	昭和52年3月25日	市有地	有	有
	4	大字吉野2156	CB平屋	23.47	23.47	23.47	昭和61年3月31日	公民館共有	無	無
上内	1	大字四箇1486-7	S造平屋	82.00	82.00	243.74	平成9年3月31日	市有地	コミュニティセンター	有
	2	大字四箇274-3	CB平屋	20.45	20.45	79.43	昭和61年3月31日	市有地	無	有
	3	大字上内1490-1	CB平屋	42.85	42.85	144.12	昭和59年3月31日	市有地	有	有
	4	上内1793	S造平屋	21.41	21.41	195.21	平成21年2月6日	市有地	無	有
	5	大字岩本1138-3	木造平屋	55.63	55.63	154.54	平成14年3月29日	市有地	コミュニティセンター	有
吉野	1	上内3477-1	S造平屋	14.49	14.49	47.37	平成21年3月2日	公民館共有	無	無
	2	大字白銀36-2 地内	S造平屋	29.16	29.16	64.53	平成19年3月26日	市有地	無	無
	3	大字吉野1045-2	木造瓦葺平屋	13.24	13.24	16.53	昭和45年3月26日	国有地(有償借用)	無	無
銀水	1	大字橘583	木造瓦葺平屋	9.92	9.92	39.66	賃貸借契約	私有地(有償借用)	無	無
	2	大字久福木506-5	RC2階建	19.44	40.18	122.77	平成5年3月29日	市有地	コミュニティセンター	有
	3	大字田隈175-11	木造平屋	25.54	25.54	85.94	平成12年10月3日	市有地	有	有

# 消防機械配置並びに性能状況（団）

（平成29年4月1日現在）

所属分団	車名	車種	登録番号	登録年月	機関総排気料 (ℓ/時)	乗車定員 (人)	自動車型別	ポンプ級別	ポンプ型式
団本部	団指令車	いすゞビッグホーン	久88さ7600	H11.3	3.49	7	4WD	—	—
団本部	団広報車	ホンダN-ONE	久800あ705	H25.8	0.65	4	軽自動車	—	—
団本部	団軽貨物車	三菱ミニキャブ	久880あ172	H19.3	0.65	2	軽自動車	—	—
分団本部	分団本部車	トヨタハイエース	久800さ2033	H13.5	1.99	9	ワゴン	—	—
女性分団	女性分団車	ホンダFREED	久800さ9690	H26.8	1.49	6	小型自動車	D-1	トーハツタービン
平原	ポンプ車	日野デュトロ	久800さ8175	H23.2	4.00	8	CD-1	A-2	小川ポンプタービン
白川	ポンプ車	日野デュトロ	久800さ9815	H26.12	4.00	8	CD-1	A-2	小川ポンプタービン
羽山台	ポンプ車	いすゞエルフ	久800さ276	H11.8	4.57	10	CD-1	A-2	日本ILFアト式タービン
三池1部	ポンプ車	日野デュトロ	久800さ3284	H14.12	4.89	10	CD-1	A-2	日機式タービン
三池2部	小型ポンプ積載車	ダイハツハイゼット	久880あ412	H22.3	0.65	4	軽トラック	B-3	トーハツV25A
高取1部	ポンプ車	日野デュトロ	久800さ8920	H24.11	4.00	8	CD-1	A-2	森田式タービン
高取2部	小型ポンプ積載車	ダイハツハイゼット	久880あ338	H21.2	0.65	4	軽トラック	B-3	トーハツV25A
明治	ポンプ車	三菱キャンター	久88さ7594	H11.3	4.56	8	CD-1	A-2	日機式タービン
中友	ポンプ車	日野デュトロ	久800さ1418	H12.9	4.89	10	CD-1	A-2	日機式タービン
大牟田中央1部	ポンプ車	日野デュトロ	久800さ9361	H25.12	4.00	8	CD-1	A-2	小川ポンプタービン
大牟田中央2部	小型ポンプ積載車	スズキエブリィ	久880あ566	H24.2	0.65	4	軽自動車(デッキパン)	B-2	ラビットFi8000
大正	ポンプ車	日野デュトロ	久800さ4685	H16.12	4.00	10	CD-1	A-2	ナカムラ式タービン
天領	ポンプ車	日野デュトロ	久800さ7191	H20.12	4.00	10	CD-1	A-2	日機式タービン
みなと1部	ポンプ車	日野デュトロ	久800さ3283	H14.12	4.89	10	CD-1	A-2	日機式タービン
みなと2部	小型ポンプ普通積載車	トヨタダイナ	久88さ6056	H9.2	1.99	10	普通トラック	B-3	トーハツV30A
駿馬北	ポンプ車	日野デュトロ	久800さ7637	H22.1	4.00	8	CD-1	A-2	小川ポンプタービン
駿馬南1部	小型ポンプ積載車	ダイハツハイゼット	久880あ561	H24.2	0.65	4	軽トラック	B-3	トーハツV25A
駿馬南2部	小型ポンプ積載車	ダイハツハイゼット	久880あ240	H20.2	0.65	4	軽トラック	B-3	トーハツV25A
玉川1部	小型ポンプ積載車	ダイハツハイゼット	久880あ410	H22.3	0.65	4	軽トラック	B-3	トーハツV25A
玉川2部	小型ポンプ普通積載車	ニッサンアトラス	久800さ8614	H24.3	1.99	9	普通トラック	B-3	トーハツV25A
玉川3部	小型ポンプ積載車	ダイハツハイゼット	久880あ560	H24.2	0.65	4	軽トラック	B-3	トーハツV25A
玉川4部	小型ポンプ積載車	ダイハツハイゼット	久880あ339	H21.2	0.65	4	軽トラック	B-3	トーハツV25A
手鎌1部	小型ポンプ積載車	ダイハツハイゼット	久880あ238	H20.2	0.65	4	軽トラック	B-3	トーハツV25A
手鎌2部	消防ポンプ付軽自動車	三菱ミニキャブ	久800あ744	H26.3	0.65	4	軽自動車(消防ポンプ付)	B-3	ネイチャーYSB20
手鎌3部	小型ポンプ普通積載車	ニッサンアトラス	久800さ8613	H24.3	1.99	9	普通トラック	B-3	トーハツV25A
手鎌5部	小型ポンプ普通積載車	トヨタダイナ	久88さ7556	H11.3	1.99	10	普通トラック	B-3	トーハツV30A
手鎌6部	小型ポンプ積載車	三菱ミニキャブ	久880あ171	H19.3	0.65	2	軽トラック(積載なし)	B-3	シバウラTF618SH
倉永1部	小型ポンプ積載車	ダイハツハイゼット	久880あ241	H20.2	0.65	4	軽トラック	B-3	トーハツV25A
倉永2部	小型ポンプ普通積載車	ニッサンアトラス	久800さ9765	H26.10	1.99	9	普通トラック	B-3	トーハツV25A
倉永3部	小型ポンプ普通積載車	ニッサンアトラス	久800さ9308	H25.10	1.99	9	普通トラック	B-3	トーハツV25A
倉永4部	小型ポンプ積載車	ダイハツハイゼット	久880あ243	H20.2	0.65	4	軽トラック	B-3	トーハツV25A
上内1部	小型ポンプ普通積載車	ニッサンアトラス	久800さ566	H28.10	1.99	9	普通トラック	B-3	トーハツV25A
上内2部	小型ポンプ積載車	ダイハツハイゼット	久880あ341	H21.2	0.65	4	軽トラック	B-3	トーハツV25A
上内3部	小型ポンプ普通積載車	ニッサンアトラス	久800さ9307	H25.10	1.99	9	普通トラック	B-3	トーハツV25A
上内4部	小型ポンプ積載車	ダイハツハイゼット	久880あ337	H21.2	0.65	4	軽トラック	B-3	トーハツV25A
上内5部	小型ポンプ積載車	ダイハツハイゼット	久80あ665	H14.11	0.65	4	軽自動車(デッキパン)	B-3	トーハツV30A
吉野1部	小型ポンプ積載車	ダイハツハイゼット	久880あ340	H21.2	0.65	4	軽トラック	B-3	トーハツV25A
吉野2部	ポンプ車	日野デュトロ	久800さ1419	H12.9	4.89	10	CD-1	A-2	日機式タービン
吉野3部	小型ポンプ積載車	ダイハツハイゼット	久880あ239	H20.2	0.65	4	軽トラック	B-3	トーハツV25A
銀水1部	小型ポンプ積載車	ダイハツハイゼット	久880あ411	H22.3	0.65	4	軽トラック	B-3	トーハツV25A
銀水2部	小型ポンプ積載車	ダイハツハイゼット	久880あ631	H24.11	0.65	4	軽トラック	B-3	トーハツV25A
銀水3部	小型ポンプ積載車	ダイハツハイゼット	久80あ666	H14.11	0.65	4	軽自動車(デッキパン)	B-3	トーハツV30A



# 消防団員の職業構成・就業形態別状況表

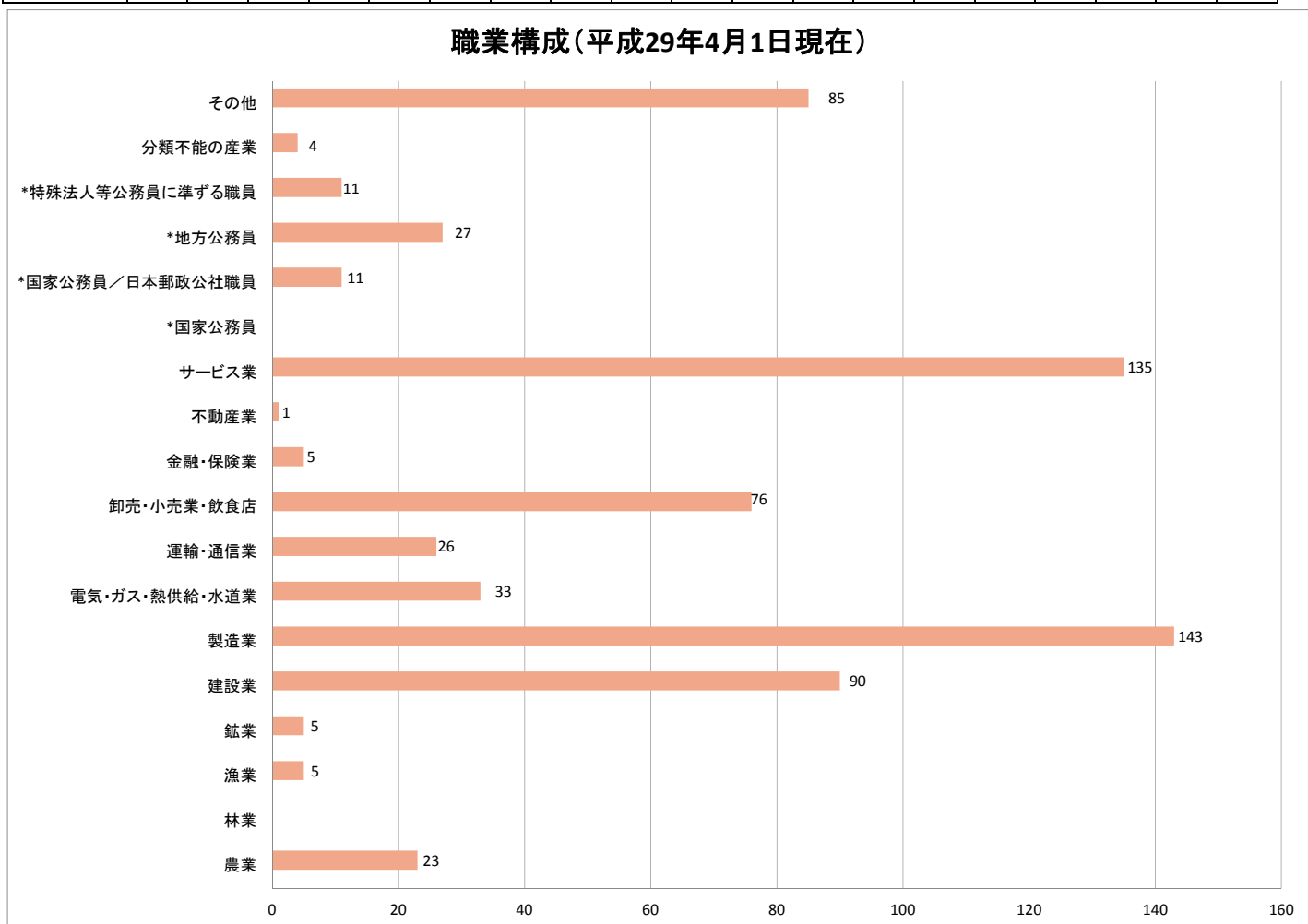
大牟田市消防団

(平成29年4月1日現在)

(職業構成別)

職業構成 所属	計	農業	林業	漁業	鉱業	建設業	製造業	電気・ガス・熱供給・水道業	運輸・通信業	卸売・小売業・飲食店	金融・保険業	不動産業	サービス業	*国家公務員	*国家公務員／日本郵政公社職員	*地方公務員	*特殊法人等公務員に準ずる職員	分類不能の産業	その他
団本部	6	1					2			1						1			1
分団本部	5						1	1		2			1						
女性分団	27						1		1	3			10			2			10
平原分団	19					3	4			2			4			1		1	4
白川分団	13					1	5	1		2					1			1	2
羽山台分団	24				1	2	4	4		6			1			1			5
三池分団	29					8	6	1	1	3	1		3			2	2		2
高取分団	26				1	5	4	3	2	3			2			1	1		4
明治分団	20					7	2	2	1	2			4						2
中友分団	22					2	7	1	2	1		1	6						2
大正分団	22					2	5	1	1	3			8			1			1
大牟田中央分団	43					2	9	1		7			12		1	4		1	6
天領分団	22					1	2	1	2	4			6		3				3
駿馬北分団	20					3	9	1	1	2			2						2
駿馬南分団	26					2	7	1		4			6		1	2		1	2
玉川分団	49	5				10	12	3		4			10		1	2			2
天の原分団	10												5			1			4
みなと分団	39			1		14	6	2	1	8			4						3
手鎌分団	67	3		4	1	9	15	2	2	4			18		1	2			6
倉永分団	51	2				4	10	2	1	4	1		15			2	4		6
上内分団	50	5				2	14	2	6	4	1		8			2	2		4
吉野分団	41	5				4	7	3	2	2	1		3		1				13
銀水分団	49	2			2	9	11	1	3	5	1		7		2	3	2		1
合計	680	23		5	5	90	143	33	26	76	5	1	135		11	27	11	4	85

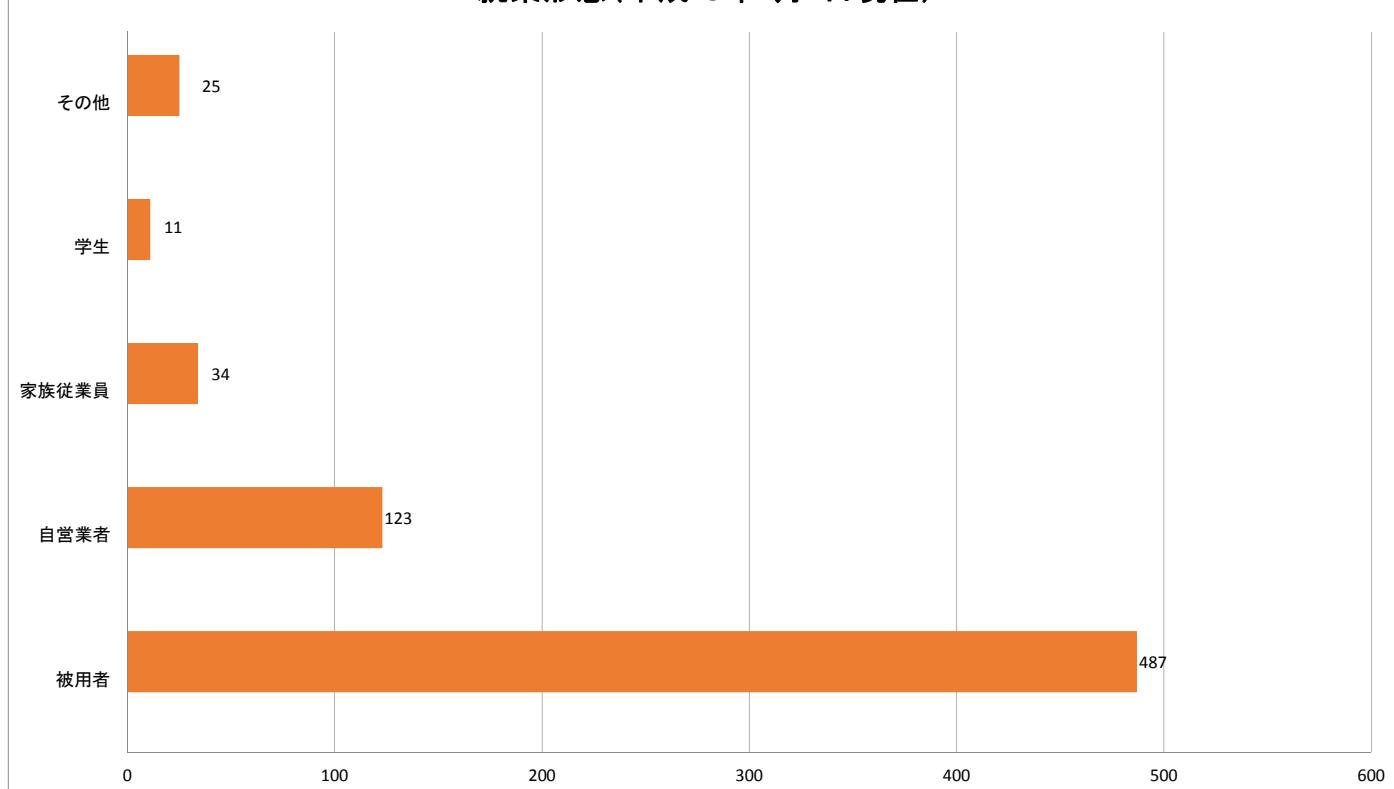
職業構成(平成29年4月1日現在)



## (就業形態別)

所属	就業形態	計	被用者	自営業者	家族従業員	学生	その他
団本部		6	2	3	1		
分団本部		5	1	2	2		
女性分団		27	20		1		6
平原分団		19	11	4	3		1
白川分団		13	11	1	1		
羽山台分団		24	18		4	1	1
三池分団		29	23	5	1		
高取分団		26	20	5	1		
明治分団		20	15	5			
中友分団		22	14	8			
大正分団		22	16	3	2	1	
天領分団		22	15	2	2	3	
大牟田中央分団		43	26	10	1	3	3
駿馬北分団		20	17	2			1
みなと分団		39	20	12	5		2
駿馬南分団		26	21	4			1
玉川分団		49	37	11		1	
天の原分団		10	9	1			
手鎌分団		67	51	13	3		
倉永分団		51	36	9	3		3
上内分団		50	35	11	1		3
吉野分団		41	26	6	3	2	4
銀水分団		49	43	6			
合計		680	487	123	34	11	25

## 就業形態(平成29年4月1日現在)



# 年齢別消防団員表

## 大牟田市消防団

(平成29年4月1日現在)

(所属別)

年齢 所属	計	21歳未満	21歳～ 25歳	26歳～ 30歳	31歳～ 35歳	36歳～ 40歳	41歳～ 45歳	46歳～ 50歳	51歳～ 55歳	56歳以上	平均年齢
団本部	6									6	61.7
分団本部	5				1	1	1	1	1		43.6
女性分団	27		1	2	2	3	5	4	2	8	45.8
平原分団	19			1	5	1	3	2	3	4	44.7
白川分団	13	1		1	5	2	3	1			36.7
羽山台分団	24		2	1	5	4	3	6	3		40.6
三池分団	29		2	2	1	6	7	6	2	3	43.0
高取分団	26		2	5	3	3	5	1	5	2	40.0
明治分団	20		1	2	2	4	6	3	1	1	41.2
中友分団	22		2	2	1	6	4	3	3	1	40.9
大正分団	22	1		2	6	3	3	3		4	41.1
大牟田中央分団	43	3	1	1	8	10	5	5	5	5	41.0
天領分団	22	1	3		3	5	7	3			37.0
駛馬北分団	20		3	3	2	4	1	5	1	1	38.3
みなと分団	39	1	5	2	7	4	10	5	2	3	39.5
駛馬南分団	26			1	6	1		7	3	8	47.6
玉川分団	49		5	1	6	4	10	4	8	11	44.5
天の原分団	10	1		1	2	1	1	2		2	40.5
手鎌分団	67		1	4	7	20	8	7	5	15	44.5
倉永分団	51			1	7	4	11	13	8	7	45.8
上内分団	50		1		9	4	3	5	14	14	47.9
吉野分団	41	2	5	3	4	6	5	9	4	3	40.3
銀水分団	49	1	1	5	14	5	4	8	8	3	40.9
合計	680	11	35	40	106	101	105	103	78	101	42.8
うち女性数	28		1	2	2	3	5	4	2	9	46.4

(階級別)

年齢 階級	計	21歳未満	21歳～ 25歳	26歳～ 30歳	31歳～ 35歳	36歳～ 40歳	41歳～ 45歳	46歳～ 50歳	51歳～ 55歳	56歳以上	平均年齢
団長	1									1	64.0
副団長	5									5	61.2
本部長	1								1		55.0
分団長	20					1	2	3	6	8	52.6
副本部長	1						1				43.0
副分団長	20						7	7	3	3	48.2
部長	53			1	4	6	10	12	12	8	47.1
班長	102			3	11	22	28	21	10	7	43.5
団員	438	11	35	36	91	72	57	60	46	30	39.5
機能別団員	39									39	61.6
合計	680	11	35	40	106	101	105	103	78	101	42.8
うち女性数	28		1	2	2	3	5	4	2	9	46.4

# 年齢別階級別消防団員表

## 大牟田市消防団

(平成29年4月1日現在)

区分 年齢別	小計	うち							
		女性団員	団長	副団長	分団長	副分団長	部長	班長	団員
18歳未満									
18歳									
19歳	3								3
20歳	8								8
21歳	10								10
22歳	3								3
23歳	6								6
24歳	11	1							11
25歳	5								5
26歳	6								6
27歳	5								5
28歳	6								6
29歳	11	1						2	9
30歳	12	1					1	1	10
31歳	15	1						2	13
32歳	18	1					1	2	15
33歳	15						1		14
34歳	25							4	21
35歳	33						2	3	28
36歳	7	1						1	6
37歳	35	1			1		1	6	27
38歳	12							5	7
39歳	26						4	6	16
40歳	21	1					1	4	16
41歳	22	2				1	2	7	12
42歳	19					3	1	5	10
43歳	19	1				2		4	13
44歳	25	2				2	3	6	14
45歳	20				2		4	6	8
46歳	14					1	2	3	8
47歳	26	2			1	3	3	4	15
48歳	22	1				1	1	5	15
49歳	21	1			1	2	4	3	11
50歳	20				1		2	6	11
51歳	23	1			1		4	3	15
52歳	15	1			1		2	2	10
53歳	15				2	1	3	3	6
54歳	11					1	1	1	8
55歳	14				3	1	2	1	7
56歳	17	1			1	2	3	2	9
57歳	15	1			4		4	2	5
58歳	14	1		1	1	1	1	1	9
59歳	11	2			2			2	7
60歳	11	2							11
61歳	15	1		2					13
62歳	4	1		1					3
63歳	4								4
64歳	10		1	1					8
65歳以上									
合計団員数	680	28	1	5	21	21	53	102	477
うち女性数	28	28		1	1	1	1	3	21
平均年齢	42.8	46.4	64.0	61.2	52.7	47.9	47.1	43.5	41.3
平均勤続年数	13.4	7.4	39.6	30.2	26.1	21.0	21.0	14.6	11.1

# 在職年数別消防団員表

## 大牟田市消防団

(平成29年4月1日現在)

(所属・在職年数別)

所属	在職年数		5年未満	5年以上 10年未満	10年以上 15年未満	15年以上 20年未満	20年以上 25年未満	25年以上 30年未満	30年以上 35年未満	35年以上	平均年数
	小計	うち 女性団員									
団本部	6	1				1		1	1	3	31.7
分団本部	5				1	3				1	20.0
女性分団	27	27	15	4	1	7					7.0
平原分団	19		8	3		1	3	3		1	12.6
白川分団	13		2	6	3		2				10.0
羽山台分団	24		6	6	3	4	3	1		1	12.1
三池分団	29		9	6	2	4	6	1		1	11.5
高取分団	26		9	7		2	3	1		3	13.0
明治分団	20		4	5	4	5	2				11.3
中友分団	22		7	3	4	1	4	3			12.6
大正分団	22		8	2	3	4	2			2	12.8
大牟田中央分団	43		15	9	6	9	1			2	10.4
天領分団	22		9	2	3	6	2				10.1
駿馬北分団	20		8	4	3	3	1	1			9.7
みなと分団	39		13	11	8	5	1			1	8.9
駿馬南分団	26		5	5	2	7	4	1		1	14.6
玉川分団	49		16	5	2	4	5	6		9	16.3
天の原分団	10		10								0.2
手鎌分団	67		12	17	9	7	5	4		9	15.4
倉永分団	51		9	11	5	12	6	4		4	14.7
上内分団	50		3	3	6	8	11	6		8	21.4
吉野分団	41		8	9	4	9	7	1		2	13.9
銀水分団	49		10	11	10	3	6	4		4	13.8
合計	680		186	129	79	105	74	37		49	13.4
うち女性数	28		15	4	1	8					7.4

(階級・在職年数別)

所属	在職年数		5年未満	5年以上 10年未満	10年以上 15年未満	15年以上 20年未満	20年以上 25年未満	25年以上 30年未満	30年以上 35年未満	35年以上	平均年数
	小計	うち 女性団員									
団長	1									1	39.6
副団長	5	1					1		1	1	30.2
本部長	1									1	34.8
分団長	20	1		1		1	9	3		5	25.6
副本部長	1						1				18.0
副分団長	20	1		1	1	6	8	1		2	21.1
部長	53	1	1	3	9	11	10	10		8	21.0
班長	102	3	5	31	17	22	16	6		4	14.6
団員	438	18	177	93	52	58	28	13		14	9.6
機能別団員	39	3	3			5	3	3		14	28.7
合計	680		186	129	79	105	74	37		49	13.4
うち女性数	28		15	4	1	8					7.4

# 消防団員資格一覽

(平成29年4月1日現在)

福岡県消防学校	初級幹部科	2名
	中級幹部科	8名
	現場指揮課程	1名
	分団指揮課程	2名
	上級幹部科	6名
	女性消防団員研修	6名
	消防操法研修	2名
災害図上訓練指導員		3名
自主防災組織指導員		18名
防災士		10名

# 消防団員表彰状況

【対象期間】平成28年4月1日～平成29年3月31日

## 大牟田市消防団

(平成29年4月1日現在)

表彰	団長	副団長	分団長	副分団長	部長	班長	団員	合計
消防庁長官)永年勤続功労章				1			1	2
退職消防団員報償(銀杯)		1			2		16	19
県知事)永年勤続				1	2	3	9	15
県消防協会長)優良団員						6	23	29
県消防協会長)親子消防団員							2	2
県消防協会長)永年勤続(10年)						5	2	7
県消防協会長)永年勤続(15年)				1	4	5	12	22
県消防協会長)永年勤続(20年)				1	2	3	7	13
県消防協会長)永年勤続(25年)			1	2	3		7	13
県消防協会長)永年勤続(30年)					3		9	12
県消防協会長)永年勤続(35年)				1	1		6	8
県消防協会長)永年勤続(40年)							1	1
市長)退職団員		1			2		19	22
市長)永年勤続(20年)			1	2	1	3	10	17
市長)永年勤続(30年)			1		2	2	3	8
市長)市政功労者表彰							1	1
団長)優良団員					1	2	28	31
団長)優良分団長			2				2	4
合計		2	5	9	23	29	158	226