

## 大牟田市の概況

本市は、福岡県の南部に位置し、東に三池山、西に有明海を望む総面積 81.55 k m<sup>2</sup>、人口約 12 万 3 千人のまちです。本市の気候は内陸型気候区に属し、昭和 56 (1981) 年から平成 22 (2010) 年までの 30 年間の年平均値は平均気温 16.3℃、年降水量は 1,891.7mm、年平均風速 1.8m/s となっています。なお、平成 24 年度の気象観測結果は、65 ページに掲載しています。

(平成 25 年 4 月 1 日現在)

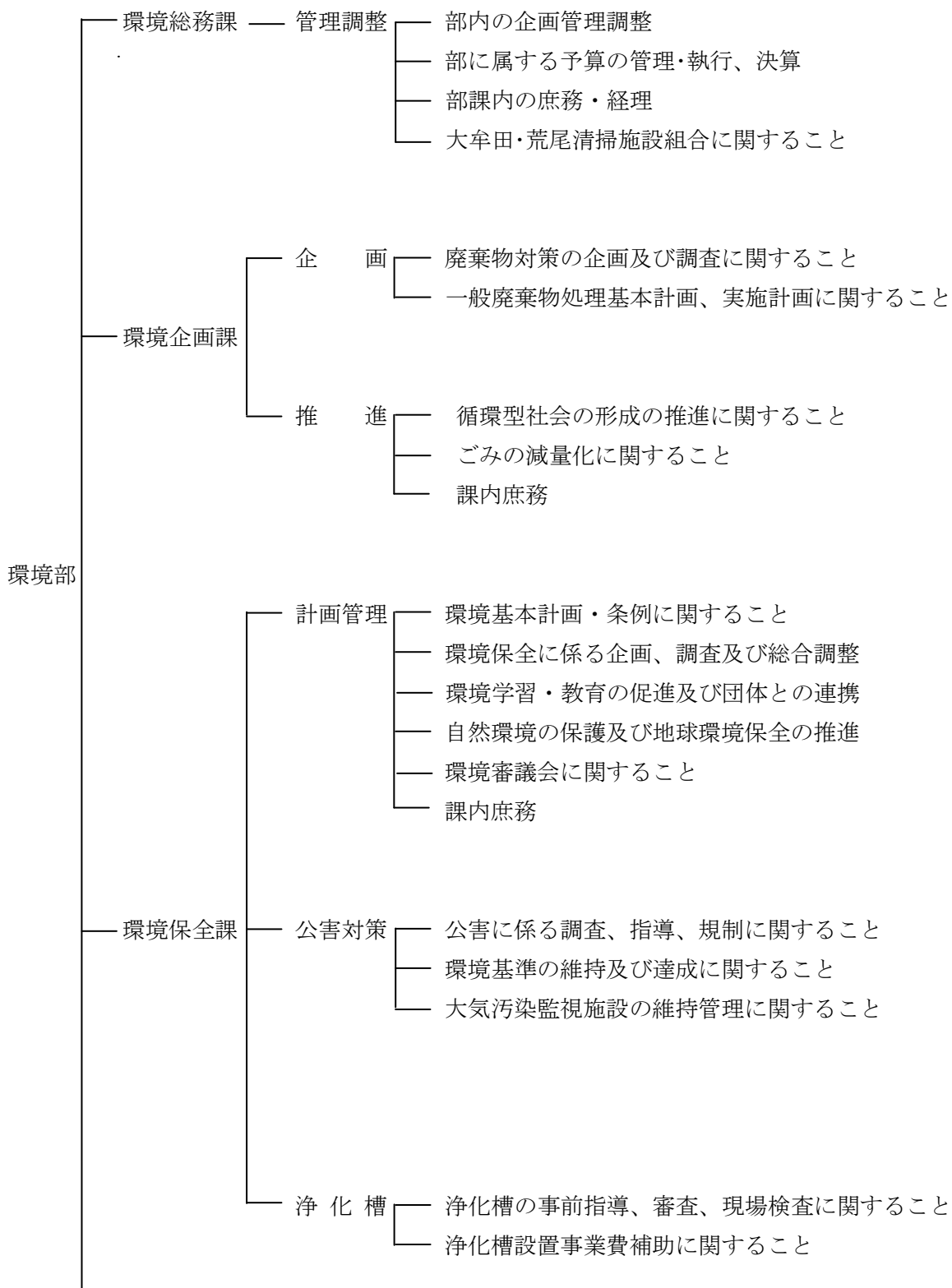
住民基本台帳人口 : 123,105 人  
 (男) : 56,516 人  
 (女) : 66,589 人  
 世帯数 : 57,473 世帯

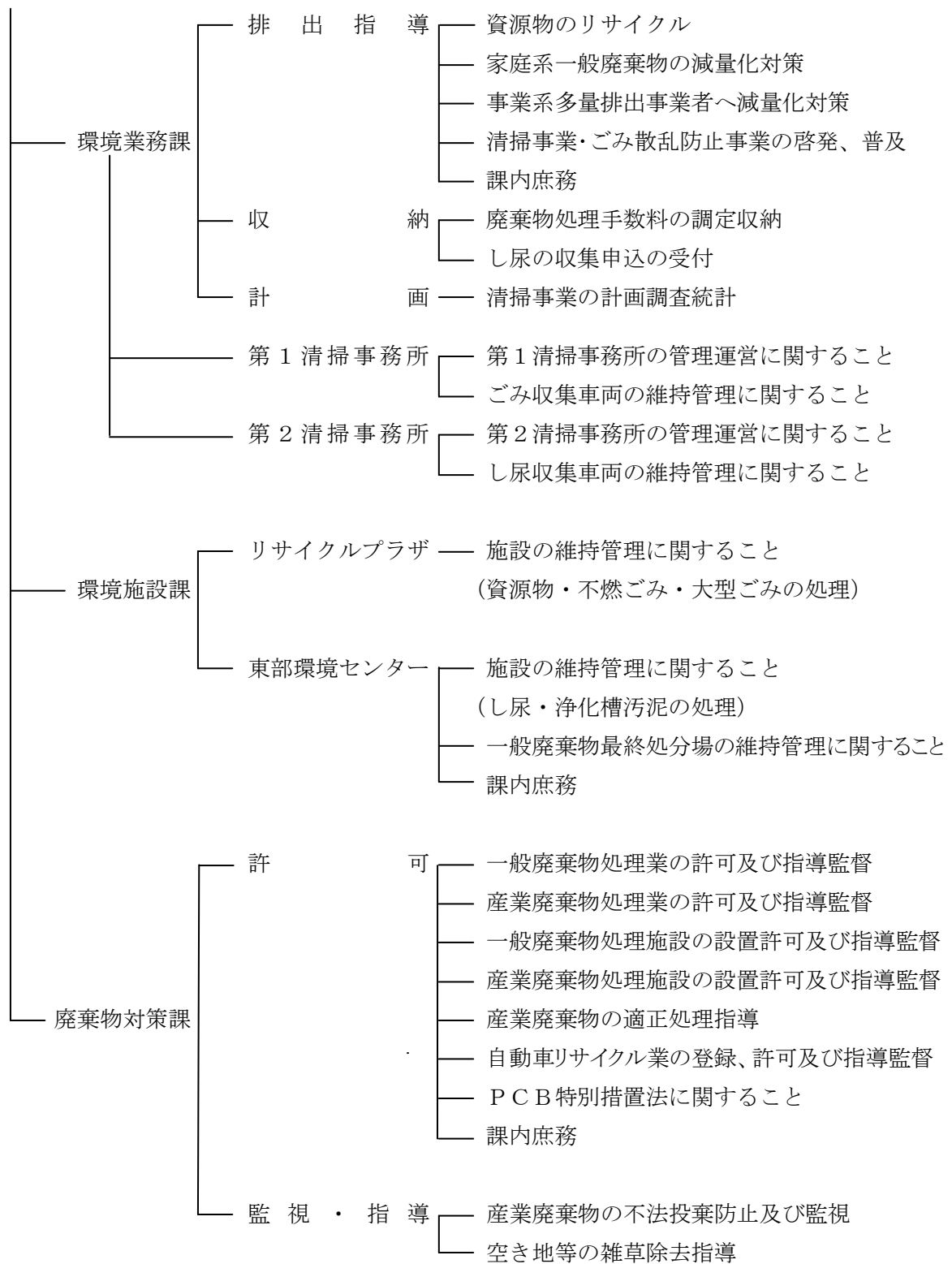
### 生活環境指標

項目	現況	備考
上水道 専用水道	普及率 92.2% (9 箇所)	給水人口 113,447 人 10,449 人
下水道	普及率 49.7%	処理区域人口 61,122 人
くみとり	41.8%	51,424 人
合併処理浄化槽	19.9%	24,549 人
単独処理浄化槽	3.6%	4,405 人
公園	237 箇所 122.23ha (9.9 m <sup>2</sup> /人)	街区公園 210 箇所 19.60ha 近隣公園 4 " 5.50 " 地区公園 2 " 10.10 " 総合公園 2 " 39.45 " 特殊公園 15 " 46.13 " 都市緑地 4 " 1.45 "
道路 国・県道 市道	舗装率 100.0% 95.4%	※ 道路延長に対して

(平成 25 年 4 月 1 日現在)

# 1 行政機構と事務分掌等





大牟田・荒尾清掃施設組合 (構成：大牟田市・荒尾市)	事務局 大牟田・荒尾 RDF センター (可燃ごみの処理)
-------------------------------	----------------------------------

(平成 25 年 10 月 1 日現在)

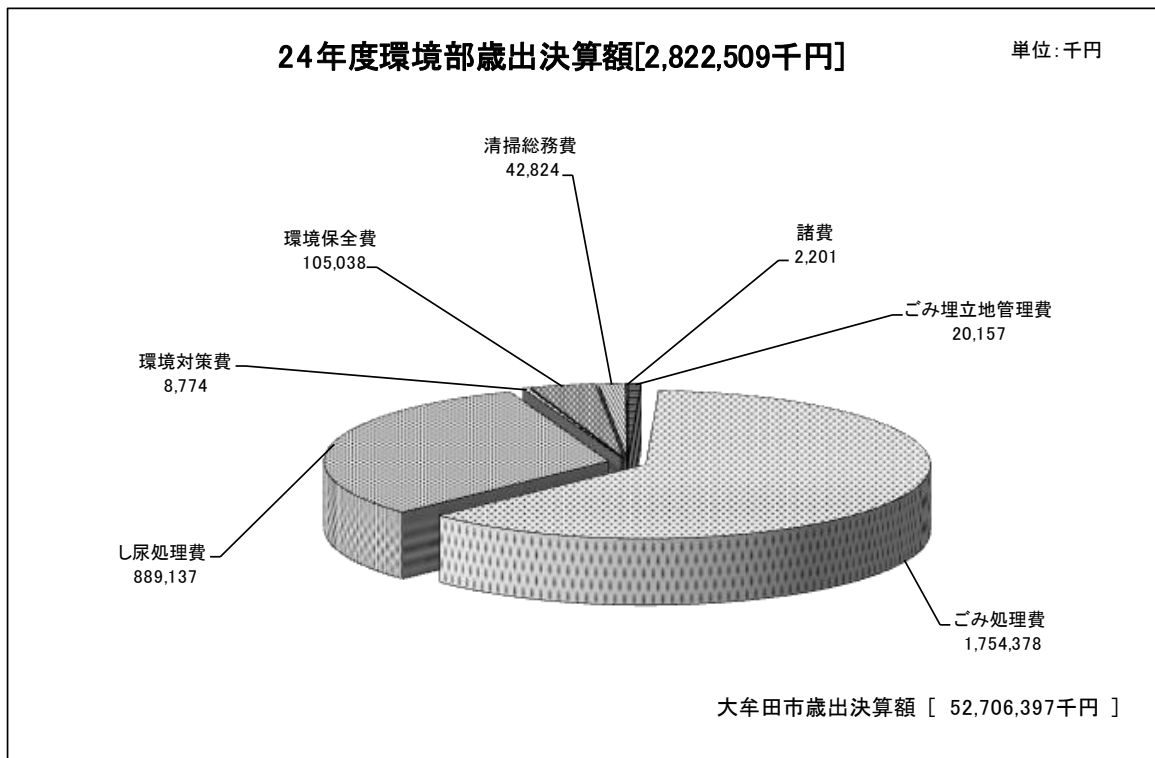
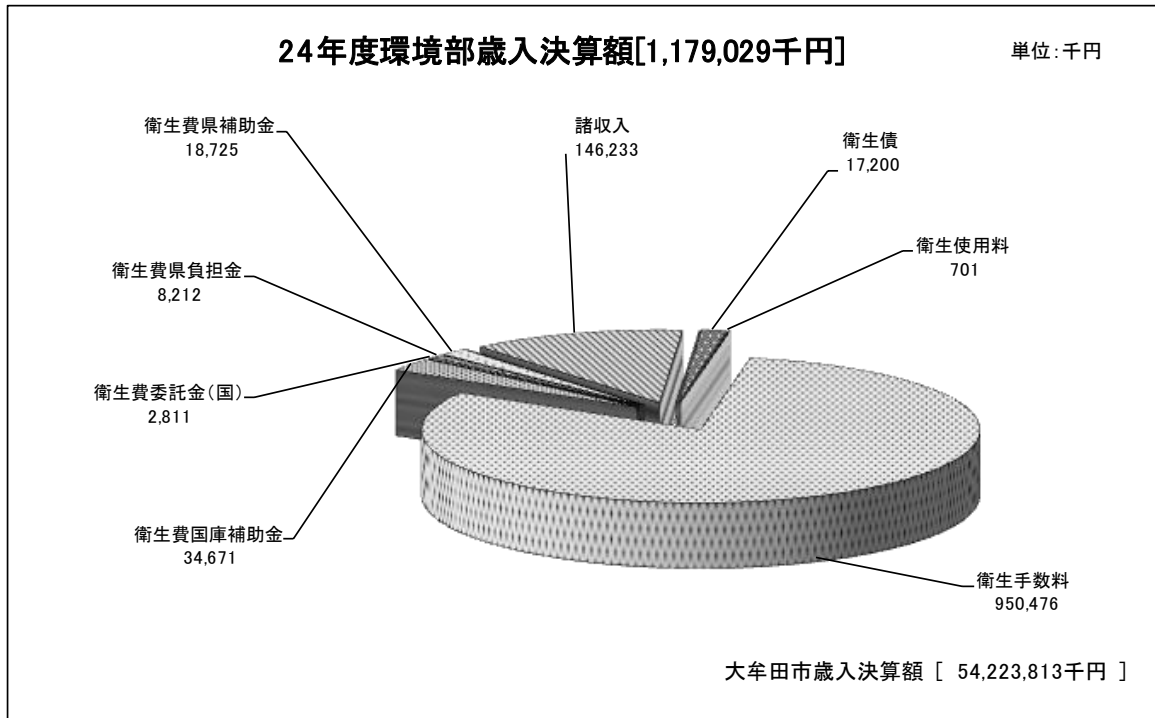
## 2 環境部人員配置状況

環 境 部	部長	1							
	調整監	1							
	課名	課長	担当名	主査	職員	再任用職員	臨時職員	業務委託者	嘱託員
	環境総務課	調整監 事務取扱	管理調整	1	4				
	環境企画課	1	企画	1	2				
			推進	課長事務取扱	2				
	環境保全課	1	計画管理	1	3		1		
			公害対策	1	3	2			
			浄化槽	1	1	1	1		
	環境業務課	1	排出指導	1	6				
			収納	1	4		2	6	
			計画	課長事務取扱	6				
	第1清掃事務所	所長 1	業務第1		38	※3	16		1
	第2清掃事務所	所長 1	業務第2		26	※3	14	1	
	環境施設課	1	リサイクルプラザ	1	6				
東部環境センター			1	4					
廃棄物対策課	1	許可	1	3					
		監視・指導	1	3				1	
計	9		11	111	9	34	7	2	

※3 は再任用 3 名枠を 4 名で対応

大牟田・荒尾 清掃施設組合	事務局	5	(うち兼務 5)
	RDFセンター	9	派遣職員 (うち再任用 1 名を含む)

### 3 環境部24年度決算



#### 4 環境部25年度予算

