



# ありあけ浄水場通信 〔大牟田・荒尾共同浄水場〕 No.10

平成24年2月10日発行

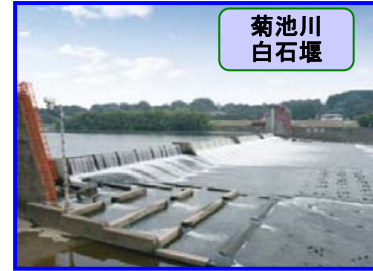
監修・発行  
大牟田市企業局  
荒尾市水道局

作成  
メタウォーター・大日本土木  
特定建設工事共同企業体

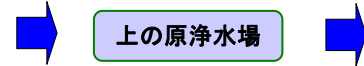


地域の皆さまのご理解とご協力により、浄水場の稼働に向けて順調に準備が進んでいます。現在、4月1日からの通水に向けて、施設の機能を確認する試運転を行っています。今後も安全に留意し、無事故・無災害竣工を目指します。

## 菊池川の水を利用します



菊池川  
白石堰

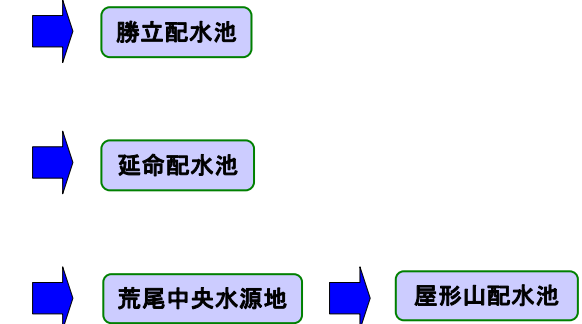


上の原浄水場



ありあけ浄水場

ありあけ浄水場の所在地は、大牟田市臼井新町一丁目です。水源は熊本県を流れる菊池川で、同じく熊本県の上の原浄水場で沈殿処理を行った後、大牟田市の「ありあけ浄水場」に到着、浄水処理をして飲み水になります。ここで作られた水道水は、大牟田市の勝立配水池、延命配水池、荒尾市の中央水源地から屋形山配水池を経て、皆様のご家庭へ送られます。



## 試運転実施状況



## 施設見学エリア

膜ろ過・管理棟の玄関を入ると、床にパノラマビュー(関連地域の衛星写真)が見えます。見学者ホールは廊下には、左右に施設説明パネルが展示してあり、奥に進むと、できたての水が飲める試飲コーナーや、水をきれいにするしくみのCG映像があります。50人収容可能な会議室では、100インチスクリーンで浄水場紹介映像を見ることができます。また、一番奥の見学者窓からはセラミック膜ろ過装置を見ることができます。



## 今後の予定

- ◎ 2月・3月 試運転
- ◎ 4月 4月1日供用開始

※試運転は月曜日から金曜日まで行います。(原則、祝日も行います。)

ありあけ浄水場の施工者名  
メタウォーター・大日本土木特定建設工事共同企業体

ありあけ浄水場建設工事に関する問い合わせ先  
メタウォーター・大日本土木 工事事務所  
大牟田市企業局経営企画課

0944-43-6370  
0944-41-2850