

## 大牟田市の概況

本市は、福岡県の南部に位置し、東に三池山、西に有明海を望む総面積 81.45 k m<sup>2</sup>、人口約 12 万人のまちです。本市の気候は内陸型気候区に属し、昭和 56（1981）年から平成 22（2010）年までの 30 年間の平年値は平均気温 16.3℃、降水量は 1,891.7mm、平均風速 1.8m/s となっています。なお、平成 26 年度の気象観測結果は、67 ページに掲載しています。

（平成 27 年 4 月 1 日現在）

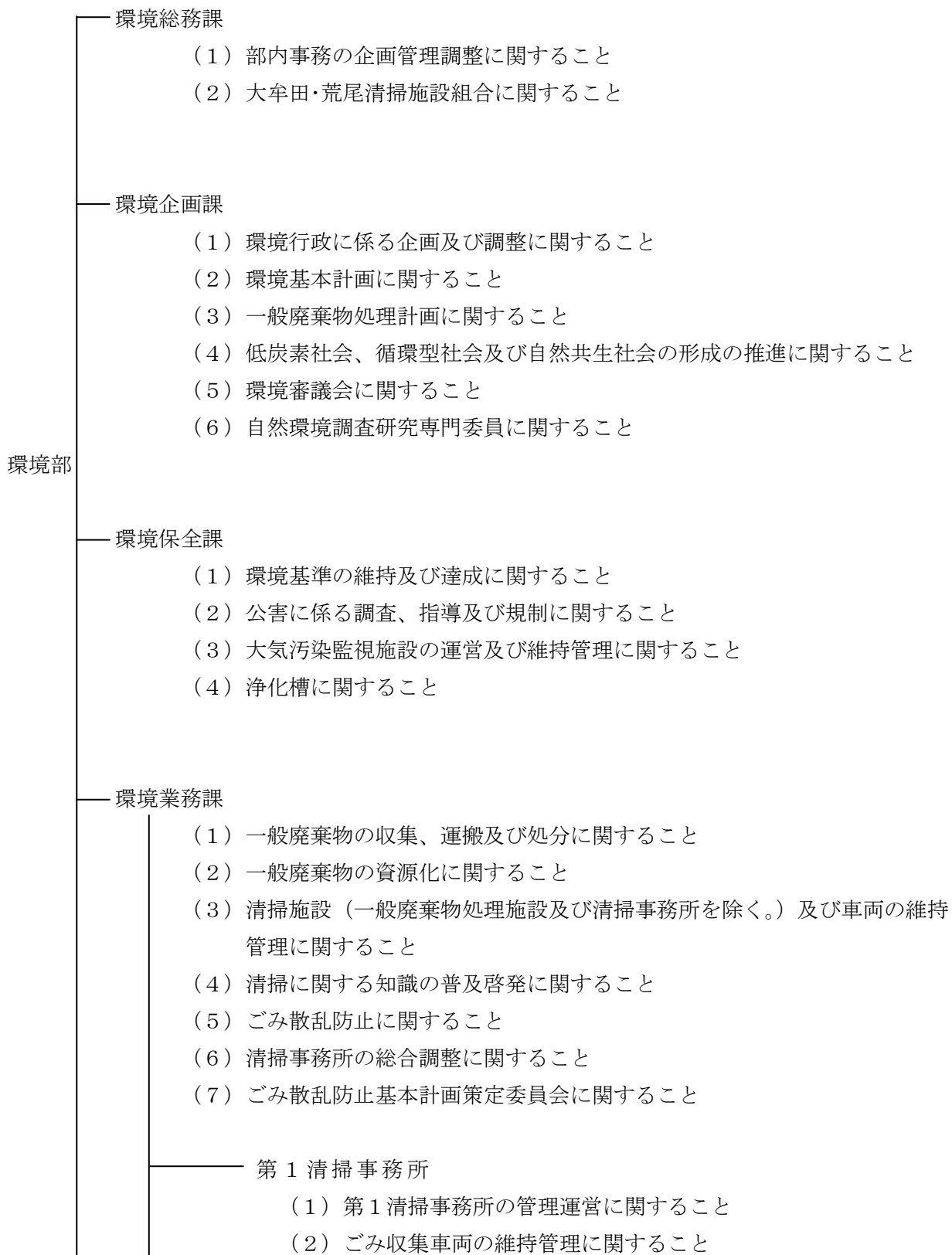
住民基本台帳人口 : 120,211 人  
 （男） : 55,272 人  
 （女） : 64,939 人  
 世帯数 : 57,232 世帯

### 生活環境指標

項目	現況	備考
上水道 専用水道	給水人口 115,902 人 9,466 人	96.4%（普及率） （9 箇所）
下水道	46,938 人	人口比 39.0%
くみ取り	45,795 人	人口比 38.1%
合併処理浄化槽	23,703 人	人口比 19.7%
単独処理浄化槽	3,775 人	人口比 3.2%
公園	240 箇所 122.49ha (10.2 m <sup>2</sup> /人)	街区公園 213 箇所 19.86ha 近隣公園 4 〃 5.50 〃 地区公園 2 〃 10.10 〃 総合公園 2 〃 39.45 〃 特殊公園 15 〃 46.13 〃 都市緑地 4 〃 1.45 〃
道路	国・県道 市道	舗装率 100.0% 95.4%
		※ 道路延長に対して

（平成 27 年 4 月 1 日現在）

## 1 行政機構と事務分掌等



第2 清掃事務所

- (1) 第2 清掃事務所の管理運営に関する事
- (2) し尿中継所及びし尿収集車両の維持管理に関する事

環境施設課

- (1) 一般廃棄物処理施設の維持管理に関する事

廃棄物対策課

- (1) 一般廃棄物処理業及び産業廃棄物処理業の許可及び指導監督に関する事
- (2) 一般廃棄物及び産業廃棄物処理施設の設置許可及び指導監督に関する事
- (3) 一般廃棄物及び産業廃棄物の不法投棄対策に関する事
- (4) 空き地等の雑草等の除去に関する事
- (5) 廃棄物処理施設専門委員に関する事
- (6) 産業廃棄物調整専門委員に関する事

大牟田・荒尾清掃施設組合  
(構成：大牟田市・荒尾市)

事務局

大牟田・荒尾 RDF センター (可燃ごみの処理)

(平成 27 年 10 月 1 日現在)

## 2 環境部人員配置状況

環 境 部	部 長	1							
	調整監	1							
	課 名	課長	担当名	主査	職員	再任用 職員	臨時 職員	業務 委託者	嘱託員
	環境総務課	調整監 事務取扱	管理調整	1	4				
	環境企画課	1	温暖化対策	1	3				
			循環型社会推進	1	3				
	環境保全課	1	公害対策	1	3	2	1		
			浄化槽	1	1	2			
	環境業務課	1	排出指導	1	6				
			収納	1	3		1	3	2
			計画	課長事務 取扱	6				
	第1清掃事務所	所長 1	業務第1		32	2(※)	15		1
	第2清掃事務所	所長 1	業務第2		20	2(※)	9		1
	環境施設課	1	リサイクルプラザ	1	5	1			
			東部環境センター	1	4	1			
廃棄物対策課	1	許可	1	3					
		監視・指導	1	1	2(※)			1	
計	9		11	94	12	26	3	5	

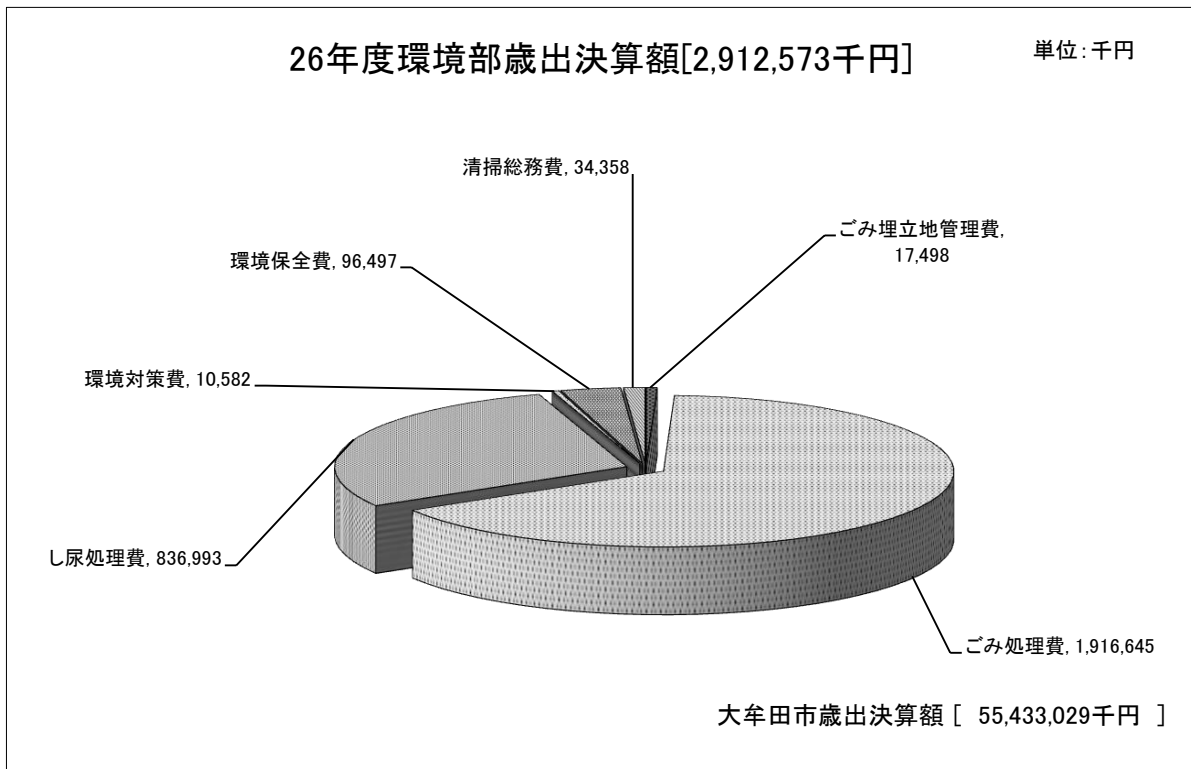
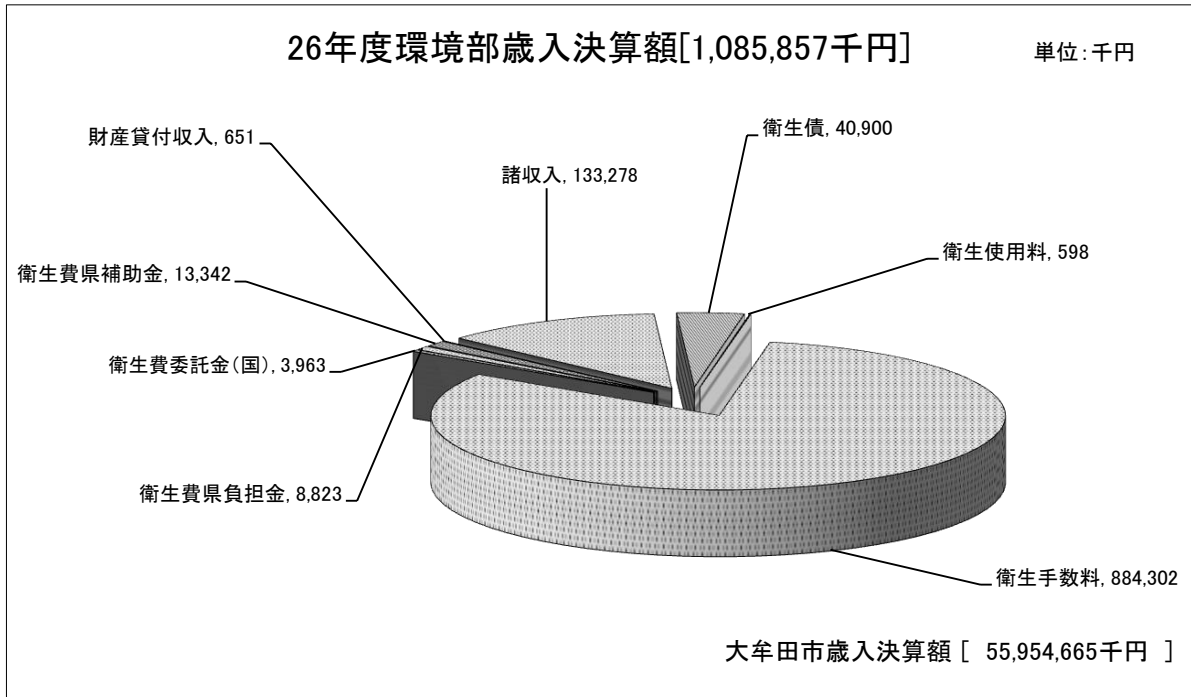
※は再任用2名枠を3名で対応

大牟田・荒尾清掃施設組合	事務局	5	(うち兼務 5)
	RDFセンター	9	派遣職員 (うち再任用3名を含む)

※職員数は大牟田市の人数のみ。

(平成27年10月1日現在)

3 環境部26年度決算



4 環境部27年度予算

