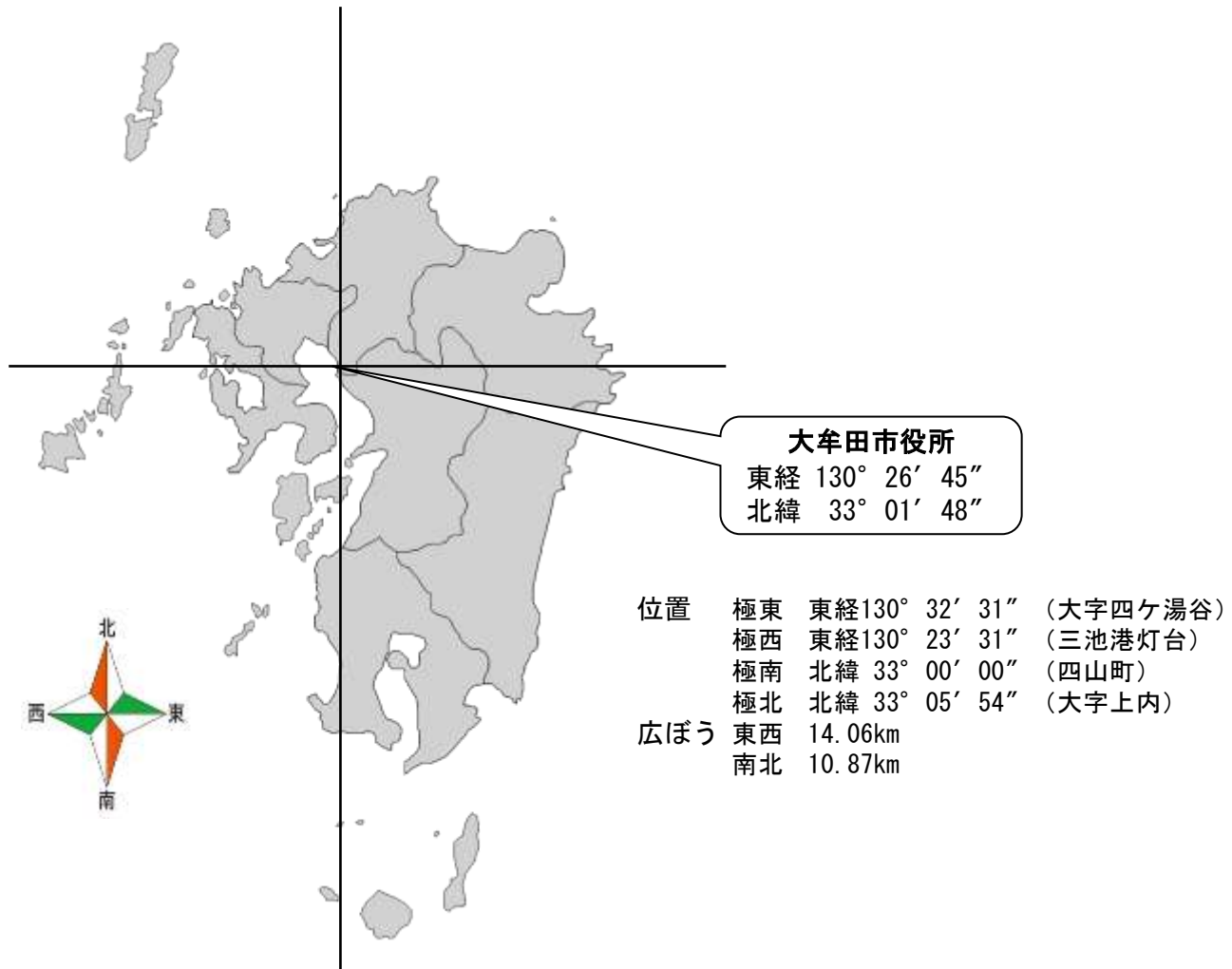


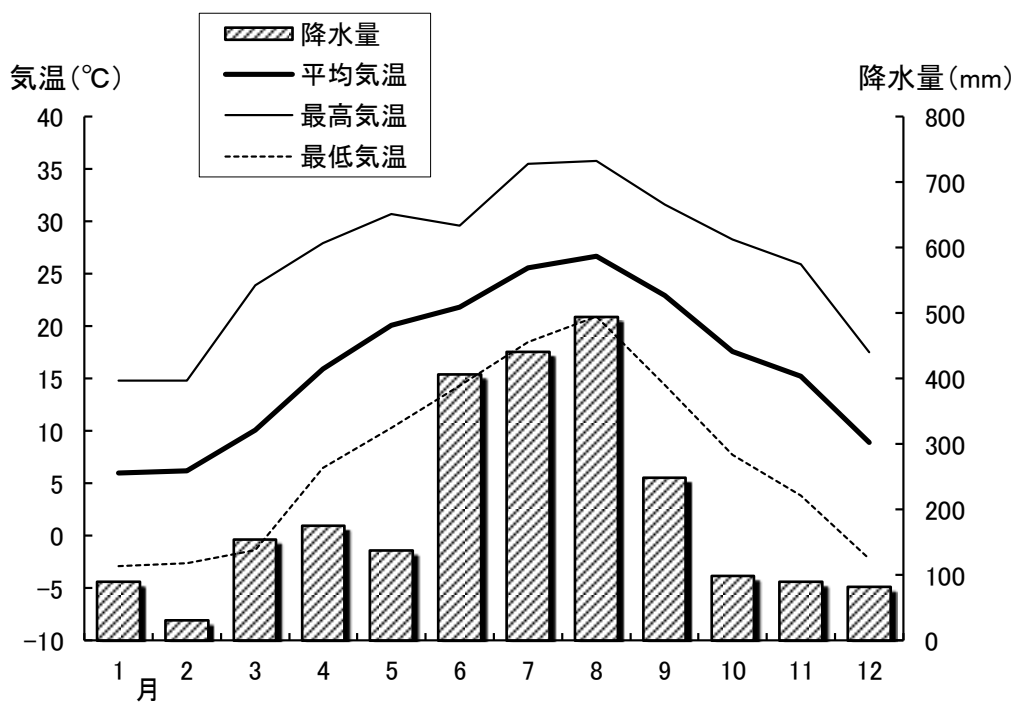
# 第1章 大牟田市の保健福祉行政の現状

# 1 大牟田市の地形と環境

(1)大牟田市の位置 (平成28年4月1日現在)

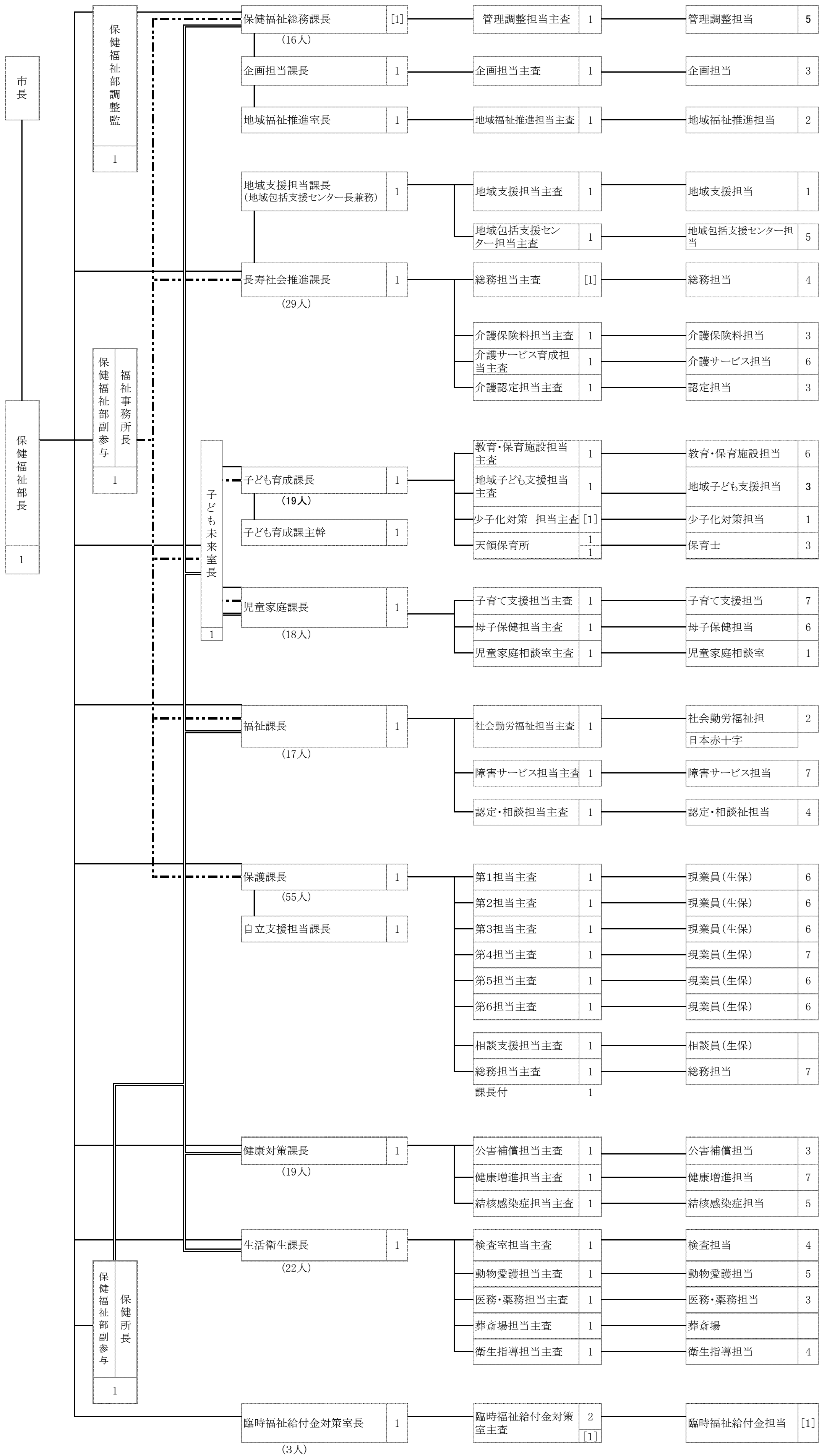


(2) 気温及び降水量 (平成27年)



大牟田市保健福祉部組織図

平成28年6月1日現在  
(配置定数) 202 人



※ ーは、福祉事務所の機構を表す。  
 ※ ーは、保健所の機構を表す。

職員数については配置人で記載。  
 [ ]は兼務を示す。

### 3 職種別職員数

平成28年6月1日現在

職 種 所 属 課	医 師	薬 剤 師	獣 医 師	診 療 放 射 線 技 師	化 学 検 査 技 師	臨 床 検 査 技 師	管 理 栄 養 士	保 健 師	事 務 職 員	技 術 職 員	計
	保健福祉部長									1	
保健福祉部調整監									1		1
保健福祉部副参与兼 大牟田市福祉事務所長									1		1
保健福祉部副参与兼 大牟田市保健所長	1										1
保健福祉総務課									11		11
地域福祉推進室									4		4
長寿社会推進課								2	27		29
福祉課								3	14		17
保護課									55		55
健康対策課				2			2	4	11		19
生活衛生課		8	2		1	2	1		4	4	22
臨時福祉給付金対策室									3 (2)		3 (2)
子ども未来室長									1		1
子ども育成課									19		19
児童家庭課								4	14		18
計	1	8	2	2	1	2	3	13	166	4	202

※職員数については、配置定数で記載

※( )は兼任

## 4 大牟田市事務分掌規則(抄)

平成 10 年 10 月 1 日規則第 21 号  
改正平成 28 年 5 月 31 日規則第 11 号

### 保健福祉部

#### 保健福祉総務課

- (1) 部内事務の企画管理調整に関する事。
- (2) 保健、医療及び福祉行政の総合的な企画及び調整に関する事。
- (3) 人口動態及び国民生活基礎調査に関する事。
- (4) 保健福祉部指定管理者候補者及び学童クラブ運営業務委託者選定委員会に関する事。
- (5) 社会福祉施設等評定委員会に関する事。
- (6) 社会福祉法人の指導監査に関する事。
- (7) 地域福祉計画推進委員会に関する事。
- (8) 所管に属する社会福祉法人の設立認可等に関する事。
- (9) 特定呼吸器疾病患者健康被害保護不服審査会に関する事。

#### 地域福祉推進室

- (1) 地域福祉の推進に関する事。
- (2) 民生委員及び児童委員に関する事。
- (3) 社会福祉協議会に関する事（設立認可等に係るものを除く。）。
- (4) 生活困窮者の自立の支援に関する事。

#### 長寿社会推進課

- (1) 長寿社会対策に関する事。
- (2) 老人福祉法（昭和38年法律第133号）に関する事。
- (3) 介護保険法（平成9年法律第123号）に関する事。
- (4) 高齢者福祉施設に関する事。
- (5) 高齢者生きがい創造センターの管理運営に関する事。
- (6) シルバー人材センターに関する事。
- (7) 老人ホーム入所判定委員会に関する事。
- (8) いきいき長寿まちづくり協議会に関する事。
- (9) 所管に属する社会福祉法人の設立認可等に関する事。

#### 地域包括支援センター

- (1) 地域包括支援センターの運営に関する事。
- (2) 高齢者の保健福祉の相談に関する事。
- (3) 介護予防に関する事。
- (4) 地域包括支援センター運営協議会に関する事。

#### 福祉課

- (1) 身体障害者（児）、知的障害者（児）及び精神障害者（児）の福祉及び手当に関する事。
- (2) 災害弔慰金等の支給に関する事。
- (3) 戦傷病者及び戦没者遺族等の援護に関する事。
- (4) 障害者等文化体育施設に関する事。
- (5) 精神保健に関する事。
- (6) 日本赤十字社地区業務に関する事。
- (7) 勤労者福祉に関する事。
- (8) 労働福祉会館の管理運営に関する事。
- (9) 所管に属する社会福祉法人の設立認可等に関する事。
- (10) 障害者計画推進委員会に関する事。

#### 保護課

- (1) 生活保護法（昭和25年法律第144号）に関すること。
- (2) 生活保護証明に関すること。
- (3) 生活保護相談に関すること。
- (4) 行旅病人及び行旅死亡人の取扱いに関すること。

#### 健康対策課

- (1) 健康づくりの推進に関すること。
- (2) 健康相談及び栄養改善に関すること。
- (3) 歯科保健（母性及び乳幼児に係るものを除く。）に関すること。
- (4) 予防接種に関すること。
- (5) 感染症に関すること。
- (6) 健康増進事業に関すること。
- (7) 原子爆弾被爆者に関すること。
- (8) 難病等に関すること。
- (9) 公害疾病に関すること。
- (10) 公共医療事業に関すること。
- (11) 公害健康被害認定審査会に関すること。
- (12) 感染症診査協議会に関すること。
- (13) 公害健康被害補償診療報酬審査委員会に関すること。
- (14) 健康づくり推進会議に関すること。
- (15) 予防接種健康被害調査委員会に関すること。
- (16) 食育推進会議に関すること。

#### 生活衛生課

- (1) 食品衛生及び環境衛生に関すること。
- (2) 簡易専用水道に関すること。
- (3) 家庭用品の安全に関すること。
- (4) 建築物における衛生的環境の確保に関すること。
- (5) 墓地、納骨堂及び火葬場の経営等の許可に関すること。
- (6) 生活害虫等の相談に関すること。
- (7) 地域衛生活動の推進に関すること。
- (8) 医務及び薬務に関すること。
- (9) 死体解剖保存に関すること。
- (10) 毒物及び劇物の販売業の登録等、業務上取扱者の届出の受領及び立入検査等に関すること。
- (11) 保健衛生統計に関すること。
- (12) 狂犬病予防並びに飼い犬の管理及び野犬の取締りに関すること。
- (13) 動物愛護の啓発に関すること。
- (14) 災害又は感染症発生時の消毒に関すること。
- (15) 細菌、化学等の試験検査に関すること。
- (16) 葬斎場の管理運営に関すること。
- (17) 地方独立行政法人大牟田市立病院に関すること。
- (18) 地方独立行政法人大牟田市立病院評価委員会に関すること。

#### 臨時福祉給付金対策室

- (1) 臨時福祉給付金に関すること。

#### 子ども未来室

##### 子ども育成課

- (1) 教育・保育施設及び地域型保育事業に関すること。
- (2) 保育所の管理運営に関すること。
- (3) 学童保育に関すること。
- (4) 子ども・子育て支援事業計画の推進に関すること。
- (5) 子ども・子育て会議に関すること。
- (6) 養護児教育・保育等審査会に関すること。
- (7) 所管に属する社会福祉法人の設立認可等に関すること。
- (8) 私立幼稚園の振興助成に関すること。
- (9) 幼稚園就園奨励費補助金交付の認定に関すること。
- (10) 結婚支援に関すること。

##### 児童家庭課

- (1) 児童手当及び児童扶養手当に関すること。
- (2) ひとり親及び寡婦の福祉に関すること。
- (3) 子ども医療、重度障害者医療及びひとり親家庭等医療に関すること。
- (4) 母子保健に関すること。
- (5) 母性及び乳幼児に係る歯科保健に関すること。
- (6) 児童家庭相談室に関すること。

## 5 平成27年度一般会計決算額(歳出)

費 目	決算額 (円)	構成比 (%)
1 議 会 費	371,332,817	0.67%
2 総 務 費	4,717,123,957	8.48%
3 民 生 費	21,195,359,570	38.13%
4 衛 生 費	6,983,023,193	12.56%
5 農 林 水 産 業 費	378,795,022	0.68%
6 商 工 費	1,590,898,317	2.86%
7 土 木 費	2,293,184,403	4.12%
8 消 防 費	1,744,735,063	3.14%
9 教 育 費	4,629,648,252	8.33%
10 災 害 復 旧 費	24,561,560	0.04%
11 公 債 費	5,052,136,253	9.09%
12 諸 支 出 金	6,613,411,571	11.90%
13 予 備 費	0	0.00%
合 計	55,594,209,978	100.00%



## 6 平成27年度保健福祉部決算額(歳出)

(一般会計については、人件費を除く)

(単位:円)

費目	26年度	27年度	前年度対比		本年度 構成比%
			増減	%	
<b>総務費</b>	<b>898,585</b>	<b>609,473</b>	<b>△ 289,112</b>	<b>△32.17%</b>	<b>100.00%</b>
総務管理費	485,642	0	485,642	△100.00%	0.00%
諸費	485,642	0	485,642	△100.00%	0.00%
統計調査費	412,943	609,473	196,530	47.59%	100.00%
衛生統計費	412,943	533,413	120,470	29.17%	87.52%
社会福祉統計費	0	76,060	76,060	#DIV/0!	12.48%
<b>民生費</b>	<b>17,828,519,026</b>	<b>17,791,302,537</b>	<b>△ 37,216,489</b>	<b>△0.21%</b>	<b>100.00%</b>
社会福祉費	4,384,199,435	4,356,149,926	△ 28,049,509	△0.64%	24.48%
社会福祉総務費	247,140,021	112,160,480	△ 134,979,541	△54.62%	0.63%
障害者福祉費	3,048,556,109	3,379,580,556	331,024,447	10.86%	19.00%
特別障害者手当等給付費	48,890,763	49,280,222	389,459	0.80%	0.28%
重度障害者医療費	415,579,888	389,931,646	△ 25,648,242	△6.17%	2.19%
老人福祉費	164,604,160	165,346,599	742,439	0.45%	0.93%
労働福社会館費	12,295,658	18,450,072	6,154,414	50.05%	0.10%
高齢者生きがい創造センター費	3,418,914	3,798,202	379,288	11.09%	0.02%
臨時福祉給付金費	443,713,922	237,602,149	△ 206,111,773	△46.45%	1.34%
児童福祉費	5,632,143,270	5,675,369,269	43,225,999	0.77%	31.90%
児童福祉総務費	379,400,784	314,606,961	△ 64,793,823	△17.08%	1.77%
子ども医療費	231,206,344	238,099,143	6,892,799	2.98%	1.34%
子ども・子育て支援費	2,139,073,805	2,396,997,386	257,923,581	12.06%	13.47%
保育所費	39,028,136	75,026,455	35,998,319	92.24%	0.42%
児童手当給付費	1,788,228,533	1,754,552,316	△ 33,676,217	△1.88%	9.86%
学童保育所費	84,363,580	0	△ 84,363,580	△100.00%	0.00%
ひとり親家庭等医療費	107,094,602	110,646,632	3,552,030	3.32%	0.62%
児童扶養手当給付費	747,697,292	734,841,264	△ 12,856,028	△1.72%	4.13%
子育て世帯臨時特例給付金費	116,050,194	50,599,112	△ 65,451,082	△56.40%	0.28%
生活保護費	7,811,470,990	7,758,951,479	△ 52,519,511	△0.67%	43.61%
生活保護総務費	46,506,471	30,045,220	△ 16,461,251	△35.40%	0.17%
扶助費	7,764,964,519	7,728,906,259	△ 36,058,260	△0.46%	43.44%
災害救助費	705,331	831,863	126,532	17.94%	0.00%
災害救助費	705,331	831,863	126,532	17.94%	0.00%
<b>衛生費</b>	<b>2,758,809,561</b>	<b>2,661,403,084</b>	<b>△ 97,406,477</b>	<b>△3.53%</b>	<b>100.00%</b>
保健衛生費	1,320,576,501	1,348,876,990	28,300,489	2.14%	50.68%
保健衛生総務費	796,802,008	807,036,326	10,234,318	1.28%	30.32%
保健所費	46,547,674	32,379,312	△ 14,168,362	△30.44%	1.22%
母子保健対策費	100,341,575	101,342,737	1,001,162	1.00%	3.81%
健康増進費	63,338,059	58,532,308	△ 4,805,751	△7.59%	2.20%
感染症予防費	266,118,432	273,000,822	6,882,390	2.59%	10.26%
狂犬病予防費	7,409,198	6,633,397	△ 775,801	△10.47%	0.25%
環境衛生費	5,376,318	4,583,517	△ 792,801	△14.75%	0.17%
葬斎場費	34,643,237	65,368,571	30,725,334	88.69%	2.46%
環境費	1,438,233,060	1,312,526,094	△ 125,706,966	△8.74%	49.32%
健康被害補償事業費	1,378,929,931	1,255,680,644	△ 123,249,287	△8.94%	47.18%
特定呼吸器疾病患者救済事業費	59,303,129	56,845,450	△ 2,457,679	△4.14%	2.14%
<b>諸支出金</b>	<b>1,830,292,047</b>	<b>1,871,032,665</b>	<b>40,740,618</b>	<b>2.23%</b>	<b>100.00%</b>
特別会計繰出金	1,828,606,477	1,870,382,328	41,775,851	2.28%	99.97%
福祉振興基金費	1,679,002	643,842	△ 1,035,160	△61.65%	0.03%
人生トライアソン金メダル基金費	6,568	6,495	△ 73	△1.11%	0.00%
<b>介護保険特別会計</b>	<b>12,914,124,238</b>	<b>12,836,641,219</b>	<b>△ 77,483,019</b>	<b>△0.60%</b>	<b>100.00%</b>
病院事業債管理特別会計	1,378,769,421	1,657,026,310	278,256,889	20.18%	100.00%

## 7 協議会等の設置状況

平成28年7月1日現在

名称	設置年月日	設置目的	委員数	任期	設置根拠等	所管課
大牟田市社会福祉施設等評定委員会	H15.4.1	社会福祉施設等の整備事業計画について評価及び選定を行うことを目的とする。	5人	2年	大牟田市附属機関設置条例	保健福祉総務課
大牟田市保健福祉部指定管理者候補者及び学童クラブ運営業務委託者選定委員会	H17.11.1	保健福祉部の所管する公の施設の指定管理者候補者の選定等を公平かつ適正に実施する。	5人	2年	大牟田市附属機関設置条例	
大牟田市地域福祉計画推進委員会	H18.12.26	市民、事業者、行政の連携を図り大牟田市地域福祉計画を総合的に推進することを目的とする。	15人以内	2年	大牟田市附属機関設置条例	
大牟田市民生委員推薦会	S23.10.1	民生委員を推薦することを目的とする。	12人	3年	民生委員法	地域福祉推進室
大牟田市介護認定審査会	H11.8.6	被保険者が要介護状態等に該当すること、該当する要介護状態区分等の審査及び判定を行う。	40人	2年	・大牟田市介護保険条例 ・大牟田市介護保険の実施に関する規則 ・大牟田市介護認定審査会運営要綱	長寿社会推進課
大牟田市老人ホーム入所判定委員会	H6.4.1	養護老人ホーム等への入所措置の適性を期するため設置し、入所措置の要否について判定を行う。	6人	2年	・老人福祉法施行細則 ・大牟田市附属機関設置条例	
大牟田市いきいき長寿まちづくり協議会	H27.12.2	高齢者が生きがいを持ち、健康で安らかな生活を営むことができるまちづくりをめざし、保健・医療・福祉を連携することにより高齢者福祉の充実を図る。	13人	2年	大牟田市附属機関設置条例	
大牟田市地域包括支援センター運営協議会	H17.9.9	地域包括支援センターの設置及び運営にあたり、中立性、公正性を確保するとともに、センターの適正かつ円滑な運営を図る。	13人	3年	大牟田市附属機関設置条例	
大牟田市子ども・子育て会議	H27.4.1	子ども・子育て支援に関する施策の総合的かつ計画的な推進に関して、協議・審議する。	13人	2年	大牟田市子ども・子育て会議条例	
大牟田市養護児教育・保育等審査会	H18.3.20	特別児童扶養手当対象とならない知的障害・発達障害等を有する者の特定教育・保育施設、特定地域型保育事業所、又は学童保育所(クラブ)の入所の適否及び保育士等の配置等について審査する。	4人	2年	大牟田市附属機関設置条例	子ども育成課
大牟田市子ども支援ネットワーク	H17.2.28	児童虐待など要保護児童の問題に関して、関係機関の連携によって、問題発生の予防や早期発見・早期対応を図る。	17人	1年	・児童福祉法 ・大牟田市子ども支援ネットワーク設置要綱	児童家庭課
大牟田市雇用問題協議会	S53.4.14	地域経済の変動によって生ずる雇用失業情勢を的確に把握して雇用対策を組織的に推進する。	17人	所属機関在任中	大牟田市雇用問題協議会会則	福祉課

名称	設置年月日	設置目的	委員数	任期	設置根拠等	所管課
大牟田市愛の献血推進協議会	S41.5.24	本市における献血思想の普及と献血者の組織化を図る。	18人	所属機関 在任中	大牟田市愛の献血推進協議会規程	福祉課
大牟田市障害支援区分認定審査会	H18.4.1	障害者総合支援法に基づく介護給付等支給のための障害支援等の審査及び判定を行う。	10人	2年	大牟田市障害支援区分認定審査会運営要綱	
大牟田市障害者自立支援協議会	H20.1.29	障害者相談支援事業の円滑かつ効果的な実施を推進するとともに、地域の関係機関が連携し、協働して障害者福祉に係る課題の解決を図る。	20人以内	2年	大牟田市障害者自立支援協議会設置要綱	
大牟田市障害者計画推進委員会	H26.4.1	大牟田市障害者計画の策定に当たって意見を聴くとともに、策定後の同計画について進捗管理を行うために設置。	15人以内	3年	大牟田市障害者計画推進委員会条例	
大牟田市感染症診査協議会	H11.4.1	法第24条第6項の規定に基づき、感染症の診査に関する協議会に関し必要な事項を定めることを目的とする。 また、H19.4.1感染症法改正に伴い協議会内に「結核の診査に関する専門部会」を設置し結核に関する診査を行う。	9人	2年	感染症の予防及び感染症の患者に対する医療に関する法律	健康対策課
大牟田市予防接種健康被害調査委員会	H25.4.1	法第11条第1項の規定に基づき、予防接種により発生したと思われる事故の適正かつ円滑な処理に資する。	4人	2年	大牟田市附属機関設置条例	
大牟田市公害健康被害認定審査会	S49.8.31	法及び条例によりその権限に属させられた事項(公害健康被害者の障害の程度等)に関する審査を行うこと。	13人	2年	大牟田市公害健康被害認定審査会条例	
大牟田市公害健康被害補償診療報酬審査委員会	S49.11.8	法及び条例の規定による療養の給付に係る公害診療報酬請求書に関する審査を行うこと。	3人	2年	大牟田市附属機関設置条例	
大牟田市特定呼吸器疾病患者健康被害保護不服審査会	S53.2.10	条例に基づき、公害健康被害者の認定又は保護給付の支給に関する処分に対する不服申立てを審査すること。	4人	2年	大牟田市特定呼吸器疾病患者健康被害保護条例	
大牟田市食育推進会議	H25.4.1	食育推進計画の総合的な推進、並びに各視点毎の進捗管理を行うとともに、効果的な施策の展開を図るための関係機関・団体間の連絡・調整を行うために設置。	20人以内	2年	大牟田市食育推進会議条例	
大牟田市健康づくり推進会議	H25.4.1	大牟田市健康増進計画の策定並びに推進及び推進状況についての審議を行うために設置。	15人以内	2年	大牟田市附属機関設置条例	

名称	設置年月日	設置目的	委員数	任期	設置根拠等	所管課
大牟田、高田地域休日急患診療運営協議会	S52.8.1	大牟田市と高田町の休日急患及び平日時間外小児急患診療対策要綱に基づき、大牟田市と高田町が相互に連絡調整を図り、その実施運営についての調査検討を行う。	7人	なし	大牟田、高田地域休日急患診療運営協議会規約	生活衛生課
大牟田、高田地域休日急患診療運営協議会専門委員会	S52.8.1	会長の諮問を受け休日急患診療業務・平日時間外小児急患診療業務・その他業務運営上必要な業務達成のための専門的技術的な調査検討を行う。	13人	2年	大牟田、高田地域休日急患診療運営協議会規約	
地方独立行政法人大牟田市立病院評価委員会	H21.10.1	地方独立行政法人大牟田市立病院の業務実績等に関し、専門性及び実践的な知見を踏まえ評価を行う。また、法及び条例によりその権限に属されたことを処理する。	6人	2年	地方独立法人大牟田市立病院評価委員会条例	