

# 大牟田市工業の推移に関する統計表

## 1 10年間の推移

年次	事業所数		従業者数(人)		製造品出荷額等 (百万円)		付加価値額(百万円)	
	全数	4人以上	全数	4人以上	全数	4人以上	全数	4人以上
平成17年	261	172	6,612	6,428	253,539	252,752	89,507	89,036
18	-	161	-	6,272	-	282,654	-	90,799
19	-	171	-	7,035	-	313,442	-	94,982
20	255	174	7,621	7,469	336,916	336,231	109,379	108,986
21	-	161	-	6,641	-	223,798	-	76,142
22	-	157	-	6,938	-	250,939	-	89,598
23	188	142	6,490	6,402	246,023	245,528	78,950	78,628
24	-	147	-	6,930	-	250,876	-	80,269
25	-	143	-	6,513	-	250,699	-	89,015
26	-	139	-	6,797	-	277,171	-	92,159

注) 平成17年・20年は従業者3人以下の事業所も調査対象となる全数調査が行われた  
平成23年は平成24年経済センサス—活動調査(従業者3人以下の事業所も対象)による数値

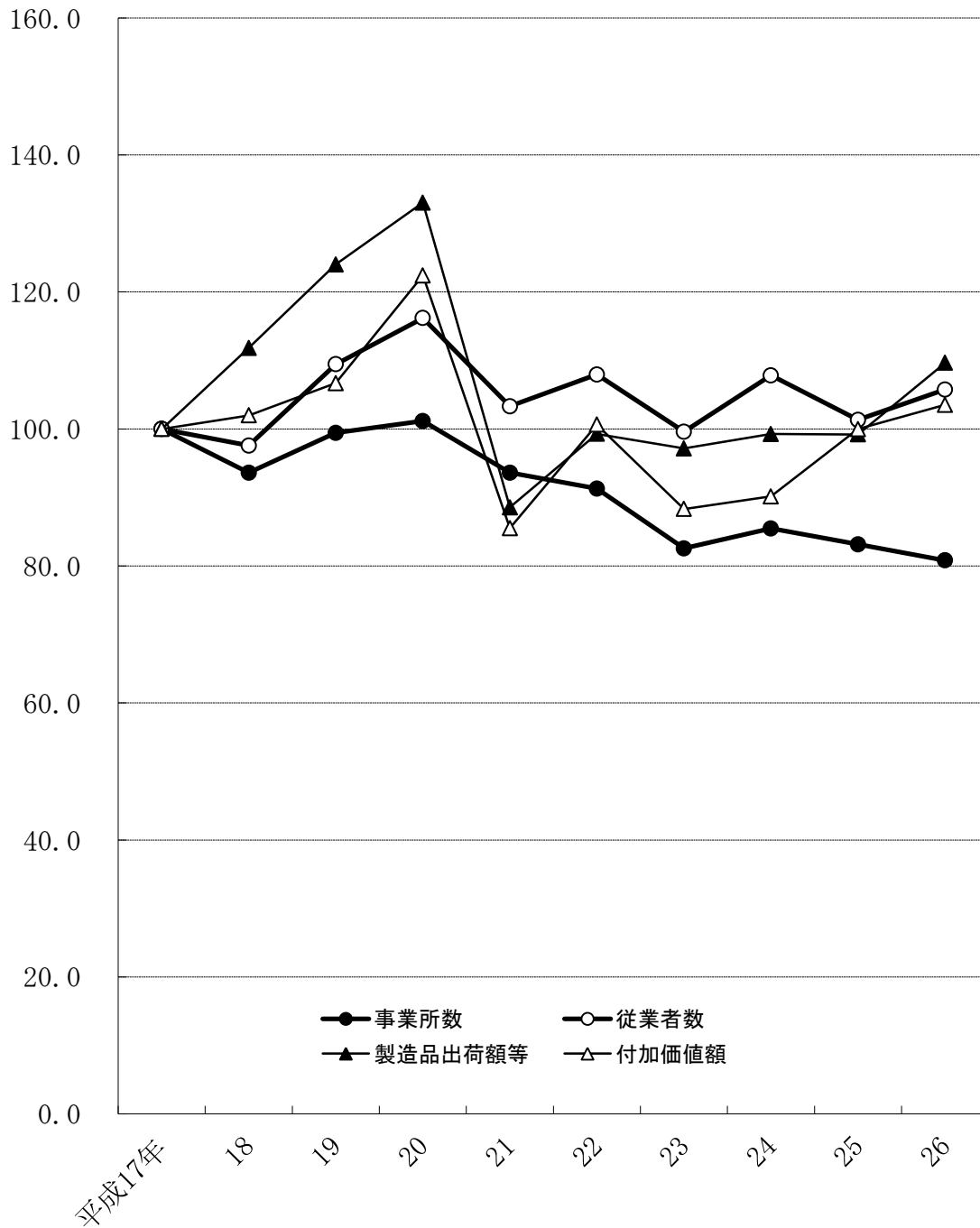
## (10年間の推移—指数)

平成17年=100

年次	事業所数		従業者数		製造品出荷額等		付加価値額	
	全数	4人以上	全数	4人以上	全数	4人以上	全数	4人以上
平成17年	100.0	100.0	100.0	100.0	100.0	100.0	100.0	100.0
18	-	93.6	-	97.6	-	111.8	-	102.0
19	-	99.4	-	109.4	-	124.0	-	106.7
20	97.7	101.2	115.3	116.2	132.9	133.0	122.2	122.4
21	-	93.6	-	103.3	-	88.5	-	85.5
22	-	91.3	-	107.9	-	99.3	-	100.6
23	72.0	82.6	98.2	99.6	97.0	97.1	88.2	88.3
24	-	85.5	-	107.8	-	99.3	-	90.2
25	-	83.1	-	101.3	-	99.2	-	100.0
26	-	80.8	-	105.7	-	109.7	-	103.5

# 10年間の推移(指数)

平成17年=100



## 2 事業所数

区 分	事業所数				
	平成22年	平成23年	平成24年	平成25年	平成26年
総 数	157	142	147	143	139
従 業 者 規 模 別					
2 4～ 9人	49	48	42	47	43
3 10～ 19人	42	32	40	34	35
4 20～ 29人	24	24	23	23	23
5 30～ 49人	9	5	7	5	4
6 50～ 99人	14	18	16	18	20
7 100～299人	17	12	17	13	10
8 300人以上	2	3	2	3	4
業 種 別					
地 方 資 源 型	63	52	55	54	52
生 活 関 連 型	29	29	25	26	24
基 礎 素 材 型	28	25	29	27	26
加 工 組 立 型	37	36	38	36	37
産 業 中 分 類 別					
09 食 料 品	35	29	31	28	27
10 飲 料 ・ た ば こ ・ 飼 料	2	2	2	2	2
11 繊 維 工 業 品	12	9	9	10	8
12 木 材 ・ 木 製 品	2	-	1	2	3
13 家 具 ・ 装 備 品	2	-	3	3	3
14 パ ル プ ・ 紙 ・ 紙 加 工 品	1	1	1	1	1
15 印 刷 ・ 同 関 連 品	11	12	10	10	10
16 化 学 工 業 製 品	16	13	20	18	17
17 石 油 製 品 ・ 石 炭 製 品	3	2	1	1	1
18 プ ラ ス チ ッ ク 製 品	7	5	5	5	4
19 ゴ ム 製 品	3	4	3	3	3
20 な め し 革 ・ 同 製 品 ・ 毛 皮	-	-	-	-	-
21 窯 業 ・ 土 石 製 品	11	11	11	11	11
22 鉄 鋼	4	5	5	4	4
23 非 鉄 金 属	5	5	3	4	4
24 金 属 製 品	12	10	12	11	13
25 は ん 用 機 械 器 具	9	6	4	6	6
26 生 産 用 機 械 器 具	6	8	9	9	7
27 業 務 用 機 械 器 具	1	2	2	2	2
28 電 子 部 品 ・ デ バ イ ス	1	2	1	1	1
29 電 気 機 械 器 具	4	4	5	3	4
30 情 報 通 信 機 械 器 具	2	2	2	2	2
31 輸 送 用 機 械 器 具	2	2	3	2	2
32 そ の 他 の 製 品	6	8	4	5	4

構成比 (%)					対前年増減率 (%)				区 分
平成22年	平成23年	平成24年	平成25年	平成26年	平成23年	平成24年	平成25年	平成26年	
100.0	100.0	100.0	100.0	100.0	△9.6	3.5	△2.7	△2.8	総 数
									規模別
31.2	33.8	28.6	32.9	30.9	△2.0	△12.5	11.9	△8.5	2
26.8	22.5	27.2	23.8	25.2	△23.8	25.0	△15.0	2.9	3
15.3	16.9	15.6	16.1	16.5	-	△4.2	-	-	4
5.7	3.5	4.8	3.5	2.9	△44.4	40.0	△28.6	△20.0	5
8.9	12.7	10.9	12.6	14.4	28.6	△11.1	12.5	11.1	6
10.8	8.5	11.6	9.1	7.2	△29.4	41.7	△23.5	△23.1	7
1.3	2.1	1.4	2.1	2.9	50.0	△33.3	50.0	33.3	8
									業種別
40.1	36.6	37.4	37.8	37.4	△17.5	5.8	△1.8	△3.7	地方資源
18.5	20.4	17.0	18.2	17.3	-	△13.8	4.0	△7.7	生活関連
17.8	17.6	19.7	18.9	18.7	△10.7	16.0	△6.9	△3.7	基礎素材
23.6	25.4	25.9	25.2	26.6	△2.7	5.6	△5.3	2.8	加工組立
									中分類別
22.3	20.4	21.1	19.6	19.4	△17.1	6.9	△9.7	△3.6	09
1.3	1.4	1.4	1.4	1.4	-	-	-	-	10
7.6	6.3	6.1	7.0	5.8	△25.0	-	11.1	△20.0	11
1.3	-	0.7	1.4	2.2	△100.0	-	100.0	50.0	12
1.3	-	2.0	2.1	2.2	△100.0	-	-	-	13
0.6	0.7	0.7	0.7	0.7	-	-	-	-	14
7.0	8.5	6.8	7.0	7.2	9.1	△16.7	-	-	15
10.2	9.2	13.6	12.6	12.2	△18.8	53.8	△10.0	△5.6	16
1.9	1.4	0.7	0.7	0.7	△33.3	△50.0	-	-	17
4.5	3.5	3.4	3.5	2.9	△28.6	-	-	△20.0	18
1.9	2.8	2.0	2.1	2.2	33.3	△25.0	-	-	19
-	-	-	-	-	-	-	-	-	20
7.0	7.7	7.5	7.7	7.9	-	-	-	-	21
2.5	3.5	3.4	2.8	2.9	25.0	-	△20.0	-	22
3.2	3.5	2.0	2.8	2.9	-	△40.0	33.3	-	23
7.6	7.0	8.2	7.7	9.4	△16.7	20.0	△8.3	18.2	24
5.7	4.2	2.7	4.2	4.3	△33.3	△33.3	50.0	-	25
3.8	5.6	6.1	6.3	5.0	33.3	12.5	-	△22.2	26
0.6	1.4	1.4	1.4	1.4	100.0	-	-	-	27
0.6	1.4	0.7	0.7	0.7	100.0	△50.0	-	-	28
2.5	2.8	3.4	2.1	2.9	-	25.0	△40.0	33.3	29
1.3	1.4	1.4	1.4	1.4	-	-	-	-	30
1.3	1.4	2.0	1.4	1.4	-	50.0	△33.3	-	31
3.8	5.6	2.7	3.5	2.9	33.3	△50.0	25.0	△20.0	32

### 3 従業者数

区 分	従業者数 (人)				
	平成22年	平成23年	平成24年	平成25年	平成26年
総 数	6,938	6,402	6,930	6,513	6,797
従 業 者 規 模 別					
2 4～ 9人	319	310	258	312	287
3 10～ 19人	586	454	559	488	483
4 20～ 29人	570	588	547	548	549
5 30～ 49人	357	211	300	223	171
6 50～ 99人	1,102	1,372	1,129	1,241	1,434
7 100～299人	2,778	1,870	2,873	2,182	1,886
8 300人以上	1,226	1,597	1,264	1,519	1,987
業 種 別					
地 方 資 源 型	2,282	2,076	2,345	2,186	2,254
生 活 関 連 型	362	466	316	341	326
基 礎 素 材 型	2,357	1,742	2,385	2,318	2,395
加 工 組 立 型	1,937	2,118	1,884	1,668	1,822
産 業 中 分 類 別					
09 食 料 品	965	786	1,049	910	920
10 飲 料 ・ た ば こ ・ 飼 料	16	21	14	14	12
11 繊 維 工 業 品	299	277	255	233	231
12 木 材 ・ 木 製 品	30	-	46	59	69
13 家 具 ・ 装 備 品	22	-	25	26	20
14 パ ル プ ・ 紙 ・ 紙 加 工 品	8	8	8	8	8
15 印 刷 ・ 同 関 連 品	97	105	93	105	104
16 化 学 工 業 製 品	1,794	1,184	1,917	1,871	1,943
17 石 油 製 品 ・ 石 炭 製 品	80	68	5	6	7
18 プ ラ ス チ ッ ク 製 品	176	255	135	143	136
19 ゴ ム 製 品	31	50	37	37	41
20 な め し 革 ・ 同 製 品 ・ 毛 皮	-	-	-	-	-
21 窯 業 ・ 土 石 製 品	964	984	973	962	1,014
22 鉄 鋼	59	69	80	63	58
23 非 鉄 金 属	424	421	383	378	387
24 金 属 製 品	350	222	334	328	348
25 は ん 用 機 械 器 具	771	503	576	578	537
26 生 産 用 機 械 器 具	159	269	331	272	264
27 業 務 用 機 械 器 具	13	13	19	19	19
28 電 子 部 品 ・ デ バ イ ス	44	678	43	45	41
29 電 気 機 械 器 具	362	295	315	171	344
30 情 報 通 信 機 械 器 具	192	91	211	203	217
31 輸 送 用 機 械 器 具	46	47	55	52	52
32 そ の 他 の 製 品	36	56	26	30	25

構成比 (%)					対前年増減率 (%)				区 分
平成22年	平成23年	平成24年	平成25年	平成26年	平成23年	平成24年	平成25年	平成26年	
100.0	100.0	100.0	100.0	100.0	△7.7	8.2	△6.0	4.4	総 数
									規模別
4.6	4.8	3.7	4.8	4.2	△2.8	△16.8	20.9	△8.0	2
8.4	7.1	8.1	7.5	7.1	△22.5	23.1	△12.7	△1.0	3
8.2	9.2	7.9	8.4	8.1	3.2	△7.0	0.2	0.2	4
5.1	3.3	4.3	3.4	2.5	△40.9	42.2	△25.7	△23.3	5
15.9	21.4	16.3	19.1	21.1	24.5	△17.7	9.9	15.6	6
40.0	29.2	41.5	33.5	27.7	△32.7	53.6	△24.1	△13.6	7
17.7	24.9	18.2	23.3	29.2	30.3	△20.9	20.2	30.8	8
									業種別
32.9	32.4	33.8	33.6	33.2	△9.0	13.0	△6.8	3.1	地方資源
5.2	7.3	4.6	5.2	4.8	28.7	△32.2	7.9	△4.4	生活関連
34.0	27.2	34.4	35.6	35.2	△26.1	36.9	△2.8	3.3	基礎素材
27.9	33.1	27.2	25.6	26.8	9.3	△11.0	△11.5	9.2	加工組立
									中分類別
13.9	12.3	15.1	14.0	13.5	△18.5	33.5	△13.3	1.1	09
0.2	0.3	0.2	0.2	0.2	31.3	△33.3	-	△14.3	10
4.3	4.3	3.7	3.6	3.4	△7.4	△7.9	△8.6	△0.9	11
0.4	-	0.7	0.9	1.0	△100.0	-	28.3	16.9	12
0.3	-	0.4	0.4	0.3	△100.0	-	4.0	△23.1	13
0.1	0.1	0.1	0.1	0.1	-	-	-	-	14
1.4	1.6	1.3	1.6	1.5	8.2	△11.4	12.9	△1.0	15
25.9	18.5	27.7	28.7	28.6	△34.0	61.9	△2.4	3.8	16
1.2	1.1	0.1	0.1	0.1	△15.0	△92.6	20.0	16.7	17
2.5	4.0	1.9	2.2	2.0	44.9	△47.1	5.9	△4.9	18
0.4	0.8	0.5	0.6	0.6	61.3	△26.0	-	10.8	19
-	-	-	-	-	-	-	-	-	20
13.9	15.4	14.0	14.8	14.9	2.1	△1.1	△1.1	5.4	21
0.9	1.1	1.2	1.0	0.9	16.9	15.9	△21.3	△7.9	22
6.1	6.6	5.5	5.8	5.7	△0.7	△9.0	△1.3	2.4	23
5.0	3.5	4.8	5.0	5.1	△36.6	50.5	△1.8	6.1	24
11.1	7.9	8.3	8.9	7.9	△34.8	14.5	0.3	△7.1	25
2.3	4.2	4.8	4.2	3.9	69.2	23.0	△17.8	△2.9	26
0.2	0.2	0.3	0.3	0.3	-	46.2	-	-	27
0.6	10.6	0.6	0.7	0.6	1,440.9	△93.7	4.7	△8.9	28
5.2	4.6	4.5	2.6	5.1	△18.5	6.8	△45.7	101.2	29
2.8	1.4	3.0	3.1	3.2	△52.6	131.9	△3.8	6.9	30
0.7	0.7	0.8	0.8	0.8	2.2	17.0	△5.5	-	31
0.5	0.9	0.4	0.5	0.4	55.6	△53.6	15.4	△16.7	32

#### 4 製造品出荷額等

区 分	製造品出荷額等 (万円)				
	平成22年	平成23年	平成24年	平成25年	平成26年
総 数	25,093,927	24,552,810	25,087,624	25,069,928	27,717,107
従 業 者 規 模 別					
2 4～ 9人	412,012	468,410	389,605	324,172	291,878
3 10～ 19人	1,009,181	854,147	1,071,602	813,776	919,855
4 20～ 29人	878,795	1,282,569	1,249,023	1,423,273	1,531,119
5 30～ 49人	X	151,027	X	562,771	686,720
6 50～ 99人	3,476,078	4,715,395	2,795,759	3,086,946	3,857,899
7 100～299人	9,107,262	7,638,021	9,778,520	8,775,943	8,626,612
8 300人以上	X	9,443,241	X	10,083,047	11,803,024
業 種 別					
地 方 資 源 型	5,586,075	6,034,226	6,354,719	6,846,328	7,829,391
生 活 関 連 型	383,136	495,030	X	418,060	432,940
基 礎 素 材 型	14,354,498	X	X	X	X
加 工 組 立 型	4,770,218	X	5,051,111	X	X
産 業 中 分 類 別					
09 食 料 品	1,552,913	1,296,596	1,868,133	1,793,795	1,824,732
10 飲 料 ・ た ば こ ・ 飼 料	X	X	X	X	X
11 繊 維 工 業 品	157,659	141,994	155,932	147,064	128,853
12 木 材 ・ 木 製 品	X	-	X	X	216,861
13 家 具 ・ 装 備 品	X	-	X	26,419	27,220
14 パ ル プ ・ 紙 ・ 紙 加 工 品	X	X	X	X	X
15 印 刷 ・ 同 関 連 品	74,759	66,331	73,323	71,873	80,642
16 化 学 工 業 製 品	11,175,154	7,104,254	11,345,324	11,409,717	12,582,985
17 石 油 製 品 ・ 石 炭 製 品	547,018	X	X	X	X
18 プ ラ ス チ ッ ク 製 品	226,109	303,114	215,384	246,627	256,195
19 ゴ ム 製 品	X	68,314	52,400	50,311	54,248
20 な め し 革 ・ 同 製 品 ・ 毛 皮	-	-	-	-	-
21 窯 業 ・ 土 石 製 品	3,806,507	4,583,118	4,195,211	4,731,576	5,648,903
22 鉄 鋼	169,534	208,882	222,486	197,673	194,133
23 非 鉄 金 属	2,462,792	2,096,774	1,681,029	1,745,745	2,139,615
24 金 属 製 品	878,433	887,510	1,039,912	1,030,228	1,004,454
25 は ん 用 機 械 器 具	2,105,581	2,150,293	2,027,120	1,862,537	1,846,569
26 生 産 用 機 械 器 具	531,459	666,019	771,178	664,239	546,317
27 業 務 用 機 械 器 具	X	X	X	X	X
28 電 子 部 品 ・ デ バ イ ス	X	X	X	X	X
29 電 気 機 械 器 具	529,119	468,680	506,064	243,685	517,406
30 情 報 通 信 機 械 器 具	X	X	X	X	X
31 輸 送 用 機 械 器 具	X	X	58,032	X	X
32 そ の 他 の 製 品	22,537	57,271	20,337	22,830	14,635

構成比 (%)					対前年増減率 (%)				区 分
平成22年	平成23年	平成24年	平成25年	平成26年	平成23年	平成24年	平成25年	平成26年	
100.0	100.0	100.0	100.0	100.0	△2.2	2.2	△0.1	10.6	総 数
									規模別
1.6	1.9	1.6	1.3	1.1	13.7	△16.8	△16.8	△10.0	2
4.0	3.5	4.3	3.2	3.3	△15.4	25.5	△24.1	13.0	3
3.5	5.2	5.0	5.7	5.5	45.9	△2.6	14.0	7.6	4
X	0.6	X	2.2	2.5	X	X	X	22.0	5
13.9	19.2	11.1	12.3	13.9	35.7	△40.7	10.4	25.0	6
36.3	31.1	39.0	35.0	31.1	△16.1	28.0	△10.3	△1.7	7
X	38.5	X	40.2	42.6	X	X	X	17.1	8
									業種別
22.3	24.6	25.3	27.3	28.2	8.0	5.3	7.7	14.4	地方資源
1.5	2.0	X	1.7	1.6	29.2	X	X	3.6	生活関連
57.2	X	X	X	X	X	X	X	X	基礎素材
19.0	X	20.1	X	X	X	X	X	X	加工組立
									中分類別
6.2	5.3	7.4	7.2	6.6	△16.5	44.1	△4.0	1.7	09
X	X	X	X	X	X	X	X	X	10
0.6	0.6	0.6	0.6	0.5	△9.9	9.8	△5.7	△12.4	11
X	-	X	X	0.8	△100.0	-	X	X	12
X	-	X	0.1	0.1	△100.0	-	X	3.0	13
X	X	X	X	X	X	X	X	X	14
0.3	0.3	0.3	0.3	0.3	△11.3	10.5	△2.0	12.2	15
44.5	28.9	45.2	45.5	45.4	△36.4	59.7	0.6	10.3	16
2.2	X	X	X	X	X	X	X	X	17
0.9	1.2	0.9	1.0	0.9	34.1	△28.9	14.5	3.9	18
X	0.3	0.2	0.2	0.2	X	△23.3	△4.0	7.8	19
-	-	-	-	-	-	-	-	-	20
15.2	18.7	16.7	18.9	20.4	20.4	△8.5	12.8	19.4	21
0.7	0.9	0.9	0.8	0.7	23.2	6.5	△11.2	△1.8	22
9.8	8.5	6.7	7.0	7.7	△14.9	△19.8	3.8	22.6	23
3.5	3.6	4.1	4.1	3.6	1.0	17.2	△0.9	△2.5	24
8.4	8.8	8.1	7.4	6.7	2.1	△5.7	△8.1	△0.9	25
2.1	2.7	3.1	2.6	2.0	25.3	15.8	△13.9	△17.8	26
X	X	X	X	X	X	X	X	X	27
X	X	X	X	X	X	X	X	X	28
2.1	1.9	2.0	1.0	1.9	△11.4	8.0	△51.8	112.3	29
X	X	X	X	X	X	X	X	X	30
X	X	0.2	X	X	X	X	X	X	31
0.1	0.2	0.1	0.1	0.1	154.1	△64.5	12.3	△35.9	32



## 5 付加価値額

区 分	付加価値額 (万円)				
	平成22年	平成23年	平成24年	平成25年	平成26年
総 数	8,959,826	7,862,781	8,026,872	8,901,527	9,215,933
従 業 者 規 模 別					
2 4～ 9人	145,182	224,983	188,105	170,800	163,059
3 10～ 19人	410,832	380,718	420,409	284,729	359,164
4 20～ 29人	335,583	427,824	506,958	576,548	611,558
5 30～ 49人	X	60,089	X	160,766	258,301
6 50～ 99人	1,190,990	1,803,852	916,056	1,092,963	1,309,690
7 100～299人	2,537,241	1,267,003	2,267,511	2,885,240	1,784,869
8 300人以上	X	3,698,312	X	3,730,481	4,729,292
業 種 別					
地 方 資 源 型	1,674,465	1,816,016	1,203,908	2,337,491	2,104,452
生 活 関 連 型	187,069	218,927	X	209,592	218,824
基 礎 素 材 型	5,493,658	X	X	X	X
加 工 組 立 型	1,604,634	X	1,815,880	X	X
産 業 中 分 類 別					
09 食 料 品	613,271	467,677	679,314	629,631	926,721
10 飲 料 ・ た ば こ ・ 飼 料	X	X	X	X	X
11 繊 維 工 業 品	91,607	72,816	100,431	97,277	75,528
12 木 材 ・ 木 製 品	X	-	X	X	46,950
13 家 具 ・ 装 備 品	X	-	X	17,601	17,034
14 パ ル プ ・ 紙 ・ 紙 加 工 品	X	X	X	X	X
15 印 刷 ・ 同 関 連 品	46,509	42,152	45,316	41,895	48,195
16 化 学 工 業 製 品	4,604,021	2,188,470	4,217,004	4,054,023	4,551,654
17 石 油 製 品 ・ 石 炭 製 品	△ 1,123	X	X	X	X
18 プ ラ ス チ ッ ク 製 品	95,723	118,095	98,708	113,942	119,486
19 ゴ ム 製 品	X	23,557	23,649	22,749	24,978
20 な め し 革 ・ 同 製 品 ・ 毛 皮	-	-	-	-	-
21 窯 業 ・ 土 石 製 品	977,671	1,267,348	479,740	1,559,037	1,049,016
22 鉄 鋼	70,313	95,834	107,511	87,094	109,740
23 非 鉄 金 属	820,447	680,104	468,055	551,692	629,377
24 金 属 製 品	326,105	270,060	405,244	381,125	375,064
25 は ん 用 機 械 器 具	851,359	272,294	687,221	743,712	656,301
26 生 産 用 機 械 器 具	131,766	204,770	283,884	218,964	188,846
27 業 務 用 機 械 器 具	X	X	X	X	X
28 電 子 部 品 ・ デ バ イ ス	X	X	X	X	X
29 電 気 機 械 器 具	△ 26,951	115,318	134,485	52,988	181,304
30 情 報 通 信 機 械 器 具	X	X	X	X	X
31 輸 送 用 機 械 器 具	X	X	12,758	X	X
32 そ の 他 の 製 品	14,987	35,123	11,254	13,405	9,131

構成比 (%)					対前年増減率 (%)				区 分
平成22年	平成23年	平成24年	平成25年	平成26年	平成23年	平成24年	平成25年	平成26年	
100.0	100.0	100.0	100.0	100.0	△12.2	2.1	10.9	3.5	総 数
									規模別
1.6	2.9	2.3	1.9	1.8	55.0	△16.4	△9.2	△4.5	2
4.6	4.8	5.2	3.2	3.9	△7.3	10.4	△32.3	26.1	3
3.7	5.4	6.3	6.5	6.6	27.5	18.5	13.7	6.1	4
X	0.8	X	1.8	2.8	X	X	X	60.7	5
13.3	22.9	11.4	12.3	14.2	51.5	△49.2	19.3	19.8	6
28.3	16.1	28.2	32.4	19.4	△50.1	79.0	27.2	△38.1	7
X	47.0	X	41.9	51.3	X	X	X	26.8	8
									業種別
18.7	23.1	15.0	26.3	22.8	8.5	△33.7	94.2	△10.0	地方資源
2.1	2.8	X	2.4	2.4	17.0	X	X	4.4	生活関連
61.3	X	X	X	X	X	X	X	X	基礎素材
17.9	X	22.6	X	X	X	X	X	X	加工組立
									中分類別
6.8	5.9	8.5	7.1	10.1	△23.7	45.3	△7.3	47.2	09
X	X	X	X	X	X	X	X	X	10
1.0	0.9	1.3	1.1	0.8	△20.5	37.9	△3.1	△22.4	11
X	-	X	X	0.5	△100.0	-	X	X	12
X	-	X	0.2	0.2	△100.0	-	X	△3.2	13
X	X	X	X	X	X	X	X	X	14
0.5	0.5	0.6	0.5	0.5	△9.4	7.5	△7.5	15.0	15
51.4	27.8	52.5	45.5	49.4	△52.5	92.7	△3.9	12.3	16
△ 0.0	X	X	X	X	X	X	X	X	17
1.1	1.5	1.2	1.3	1.3	23.4	△16.4	15.4	4.9	18
X	0.3	0.3	0.3	0.3	X	0.4	△3.8	9.8	19
-	-	-	-	-	-	-	-	-	20
10.9	16.1	6.0	17.5	11.4	29.6	△62.1	225.0	△32.7	21
0.8	1.2	1.3	1.0	1.2	36.3	12.2	△19.0	26.0	22
9.2	8.6	5.8	6.2	6.8	△17.1	△31.2	17.9	14.1	23
3.6	3.4	5.0	4.3	4.1	△17.2	50.1	△6.0	△1.6	24
9.5	3.5	8.6	8.4	7.1	△68.0	152.4	8.2	△11.8	25
1.5	2.6	3.5	2.5	2.0	55.4	38.6	△22.9	△13.8	26
X	X	X	X	X	X	X	X	X	27
X	X	X	X	X	X	X	X	X	28
△ 0.3	1.5	1.7	0.6	2.0	527.9	16.6	△60.6	242.2	29
X	X	X	X	X	X	X	X	X	30
X	X	0.2	X	X	X	X	X	X	31
0.2	0.4	0.1	0.2	0.1	134.4	△68.0	19.1	△31.9	32

6 常用労働者月間平均給与額(従業者30人以上の事業所)

(単位：円)

区 分	平成22年	平成23年	平成24年	平成25年	平成26年
総 数	379,163	374,919	377,555	376,964	389,446
業 種 別					
地方資源型	353,691	337,701	X	326,168	X
生活関連型	X	X	X	X	X
基礎素材型	459,001	417,462	470,711	466,587	484,689
加工組立型	X	X	338,487	X	335,909
産 業 中 分 類 別					
09 食 料 品	221,884	271,516	216,098	244,093	236,828
10 飲 料 ・ た ば こ ・ 飼 料	-	-	-	-	-
11 繊 維 工 業 品	198,066	232,727	177,997	X	X
12 木 材 ・ 木 製 品	-	-	X	X	X
13 家 具 ・ 装 備 品	-	-	-	-	-
14 パルプ・紙・紙加工品	-	-	-	-	-
15 印 刷 ・ 同 関 連 品	-	-	-	-	-
16 化 学 工 業 製 品	467,150	400,360	481,764	483,736	492,288
17 石 油 製 品 ・ 石 炭 製 品	X	X	-	-	-
18 プ ラ ス チ ッ ク 製 品	X	X	X	X	X
19 ゴ ム 製 品	-	-	-	-	-
20 なめし革・同製品・毛皮	-	-	-	-	-
21 窯 業 ・ 土 石 製 品	503,368	399,009	414,965	414,681	429,298
22 鉄 鋼	-	-	-	-	-
23 非 鉄 金 属	X	X	418,965	388,711	450,582
24 金 属 製 品	X	X	X	X	X
25 は ん 用 機 械 器 具	307,825	454,908	354,937	282,358	375,146
26 生 産 用 機 械 器 具	X	X	X	X	X
27 業 務 用 機 械 器 具	-	-	-	-	-
28 電 子 部 品 ・ デ バ イ ス	X	X	X	X	X
29 電 気 機 械 器 具	300,186	218,657	284,486	X	X
30 情 報 通 信 機 械 器 具	X	X	X	X	X
31 輸 送 用 機 械 器 具	X	X	X	X	X
32 そ の 他 の 製 品	-	-	-	-	-

常用労働者月間平均給与額＝年間現金給与総額÷常用労働者の年間延人員

## 7 付加価値率・原材料率・現金給与率(従業者 30 人以上の事業所)

(単位:百万円・%)

年次	生産額	付加価値額	付加価値率	原材料 使用額等	原材料率	現金給与 総額	現金給与率
平成22年	221,709	80,682	36.8	132,542	60.5	24,092	11.0
23	200,311	68,293	34.2	140,067	70.1	22,857	11.4
24	209,784	69,114	33.3	138,764	66.9	25,331	12.2
25	216,441	78,695	36.7	136,111	63.4	24,217	11.3
26	240,952	80,822	33.9	157,102	65.8	25,427	10.7

## 8 在庫品(従業者 30 人以上の事業所)

(単位:万円)

年次	製造品在庫額		半製品・仕掛品在庫額		原材料・燃料在庫額	
	年 末	年間増減	年 末	年間増減	年 末	年間増減
平成22年	1,414,284	126,335	1,131,618	△ 32,670	1,448,856	213,258
23	1,172,379	119,903	1,119,311	8,816	1,385,344	318,657
24	1,591,981	△342,938	1,248,127	56,247	1,338,744	△390,423
25	1,545,661	△46,760	1,445,531	255,395	1,604,501	256,847
26	1,697,831	156,738	1,496,888	17,391	1,574,594	△38,757

## 9 投資額(従業者 30 人以上の事業所)

(単位:万円)

年次	投 資 額				有形固定資産 除却額
	総 額	有形固定資産取得額		建設仮勘定 年間増減	
		建物・機械等	土 地		
平成22年	1,209,087	1,037,709	7,562	163,816	86,810
23	1,167,069	1,141,525	14,394	11,150	249,291
24	1,556,010	1,267,485	15,036	273,489	115,373
25	1,490,391	1,358,578	10,159	121,654	346,357
26	1,651,000	1,888,602	79,870	△317,472	259,690

## 10 工業用地と工業用水(従業者 30 人以上の事業所)

年次	敷地面積(m <sup>2</sup> )	建築面積(m <sup>2</sup> )	延建築面積(m <sup>2</sup> )	1日当り用水量(m <sup>3</sup> )
平成22年	4,989,175	572,617	733,937	889,708
23	4,438,226	-	-	885,271
24	4,574,012	623,606	811,907	863,478
25	4,539,191	618,188	800,320	856,777
26	4,526,574	629,795	816,061	856,629

※経済センサス - 活動調査(平成 23 年工業統計相当)では「建築面積」及び「延べ建築面積」は調査事項外