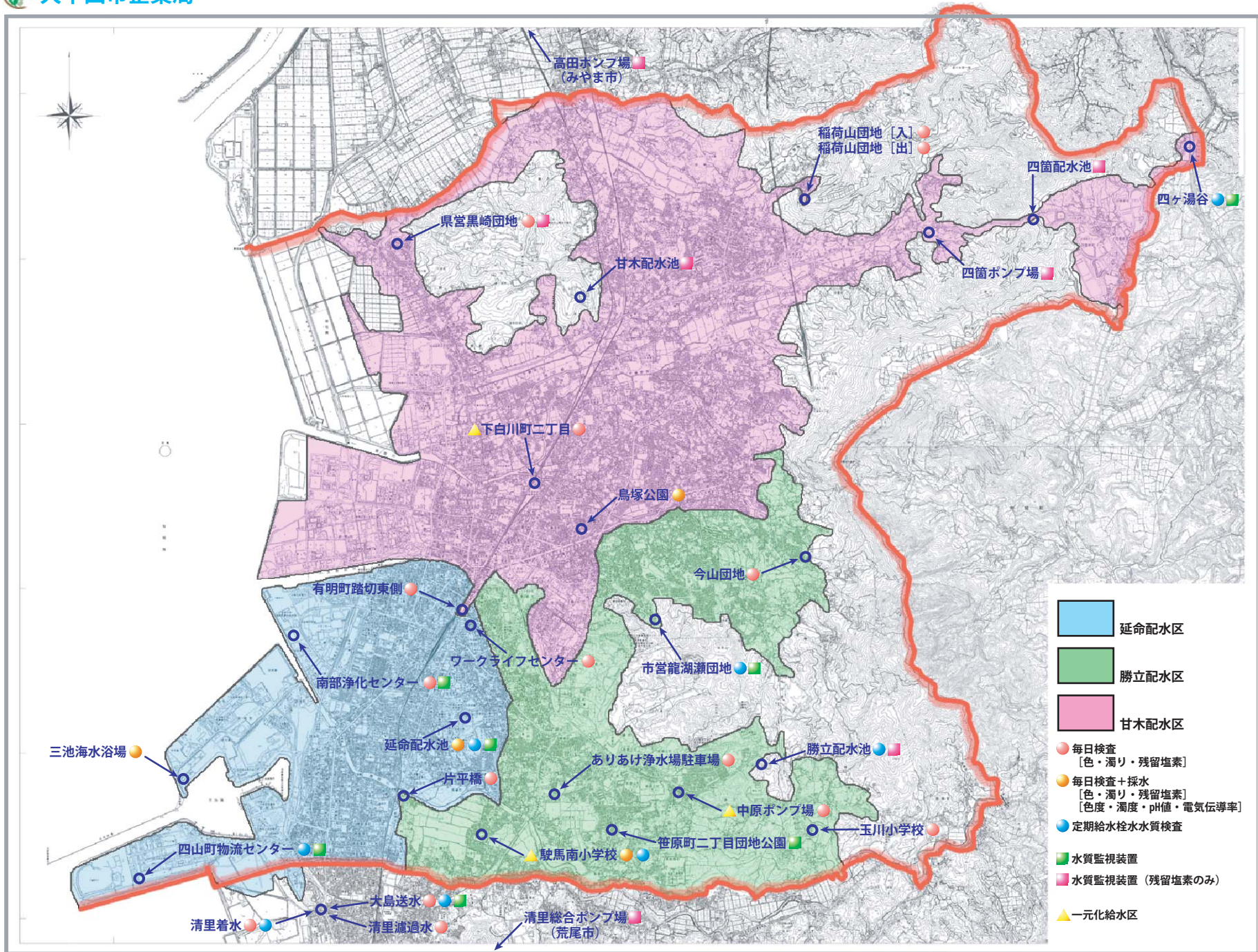


水質検査実施地点



- 延命配水区
- 勝立配水区
- 甘木配水区
- 毎日検査
[色・濁り・残留塩素]
- 毎日検査+採水
[色・濁り・残留塩素
[色度・濁度・pH値・電気伝導率]
- 定期給水栓水水質検査
- 水質監視装置
- 水質監視装置 (残留塩素のみ)
- 一元化給水区