

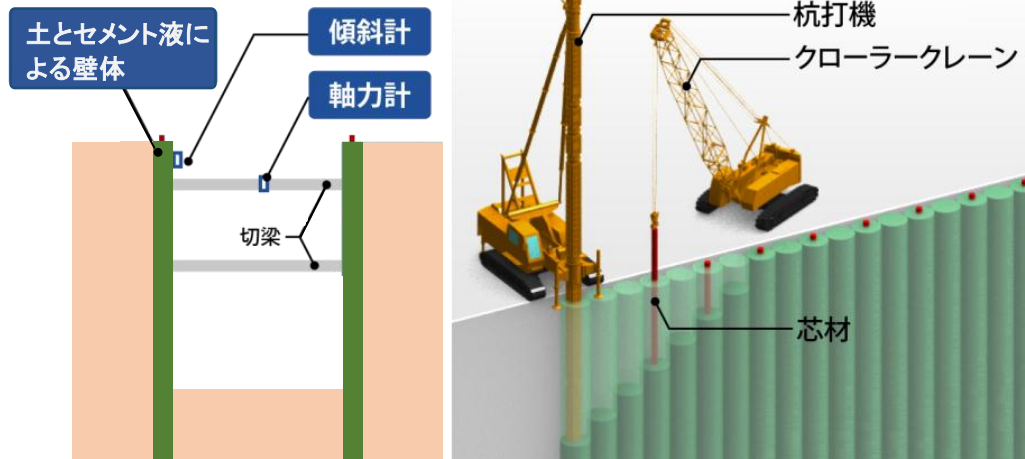
## トピックス1 本体仮設工事に着手しました！

●平成30年3月8日より連続地中壁の施工に着手しました。

連続地中壁工事とは…

土とセメント液を現場で混合・かくはんし、地中に壁体を造成する工事のことです。

地中連続壁は地表より22.5mの深さまで、掘削予定範囲を囲うように施工します。また、連続地中壁内は掘削後土留め壁として機能するため、締切内の遮水性が高く、周辺地域の地下水低下や地盤沈下を防止し、工事の安全性を高めます。



## トピックス2 工事排水は濁水処理施設を通して堂面川へ放流しています！

●工事中に発生するにごり水（濁水）は、濁水処理施設により適切に処理してから、堂面川へ放流しています。

処理施設は、自動運転で24時間稼働しています。

濁水処理施設



### 今後の予定

- 平成30年5月末まで 連続地中壁工事を行います。
- 平成30年6月初頃より 仮設栈橋や地下構造物掘削工事を予定しています。