

火災關係



校区別消防水利

(平成30年4月1日現在)

種別 校区	合計	消火栓	防火水槽				プ ー ル
		計	計	20m ³ 未満	20m ³ ~ 40m ³ 未満	40m ³ 以上	
合 計	2755	2450	273	2	21	250	32
白 川	134	125	8		1	7	1
明 治	182	174	6			6	2
中 友	120	116	3			3	1
平 原	114	106	7			7	1
大牟田 中 央	279	264	13		3	10	2
大 正	83	75	6			6	2
天 領	161	132	27			27	2
みなと	231	218	12		1	11	1
銀 水	173	146	23		3	20	4
羽山台	92	83	8			8	1
三 池	158	143	13		1	12	2
高 取	96	77	18		3	15	1
倉 永	139	125	13		1	12	1
吉 野	134	115	18	1		17	1
上 内	91	74	16			16	1
手 鎌	187	170	15		1	14	2
駛 馬	171	142	27		4	23	2
天の原	116	96	16	1		15	4
玉 川	94	69	24		3	21	1

気象状況

(平成29年中)

区分		月別													
		合計	1月	2月	3月	4月	5月	6月	7月	8月	9月	10月	11月	12月	
最多天候	快晴	日数	21	2	2	0	0	2	0	3	4	2	2	4	0
		%	5.8	6.5	7.1	0.0	0.0	6.5	0.0	10.0	12.9	6.7	6.5	13.3	0.0
	晴	日数	148	8	15	13	12	15	12	14	16	10	10	7	16
		%	40.5	25.8	53.6	41.9	40.0	48.4	40.0	45.2	51.6	33.3	32.3	23.3	51.6
	曇	日数	140	17	9	13	11	10	13	12	10	9	11	12	13
		%	38.4	54.8	32.1	41.9	36.7	32.3	43.3	38.7	32.3	30.0	35.5	40.0	41.9
	雨	日数	54	4	1	5	7	4	5	2	1	9	8	7	1
		%	14.8	12.9	3.6	16.1	23.3	12.9	16.7	6.5	3.2	30.0	25.8	23.3	3.2
	雪	日数	2	0	1	0	0	0	0	0	0	0	0	0	1
		%	0.5	0.0	3.6	0.0	0.0	0.0	0.0	0.0	0.0	0.0	0.0	0.0	3.2
	雨量		1552.5	45.0	72.5	62.0	158.5	101.5	137.5	342.0	152.5	190.5	252.0	25.0	13.5
	風向	平均風向	北北東	北北東	西北西	北北東	北北東	西南西	北北東	南西	北北東	北北東	北北東	北北東	北北東
最大風速		21.9	11.9	10.3	16.2	21.9	13.9	12.5	18.8	17.8	18.8	21.8	16.0	16.1	
平均風速		2.4	2.2	2.6	2.1	2.8	2.3	2.3	2.8	2.8	2.2	2.4	1.7	2.1	
一日の最大風速		5m/s未満	16	3	0	1	0	0	1	0	0	1	1	5	5
		5~6m/s未満	28	8	3	3	0	1	2	0	0	3	1	3	4
		6~7m/s未満	35	2	1	2	0	2	5	5	2	5	6	4	1
		7~8m/s未満	37	0	2	6	2	5	0	5	5	4	1	4	3
		8~9m/s未満	34	1	1	2	7	5	4	2	6	1	3	1	1
		9~10m/s未満	48	1	3	3	7	10	7	3	2	3	5	3	1
		10m/s以上	172	16	18	14	14	8	11	16	22	13	14	10	16
気温	平均気温	16.9	6.6	7.2	9.7	16.2	20.5	23.0	28.3	29.0	23.7	19.0	12.7	6.4	
	最高気温	36.6	18.0	19.6	20.3	27.3	30.1	30.7	36.3	36.6	32.1	29.6	22.9	16.6	
	最低気温	-3.4	-3.4	-1.3	1.6	4.5	12.6	15.2	21.4	22.7	15.7	8.8	1.2	-1.2	
		<p>1. 一日最大雨量 156.0mm(7月6日)</p> <p>2. 1時間最大雨量 46.5mm(7月6日)(3時~4時)</p> <p>3. 最大風速 21.9m/s(4月17日)</p> <p>4. 最高気温 36.6℃(8月2日)</p> <p>5. 最低気温 -3.4℃(1月25日)</p>													

月別火災件数及び損害状況

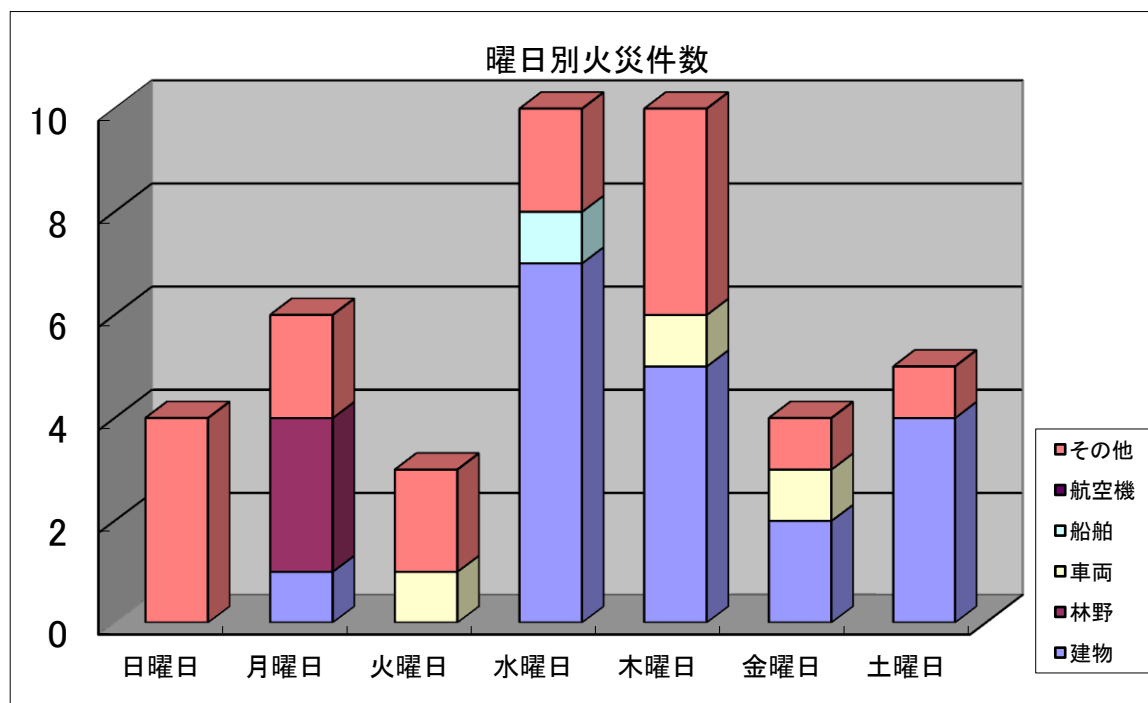
(平成29年中)

		合計	1月	2月	3月	4月	5月	6月	7月	8月	9月	10月	11月	12月
火災件数	合計	42	5	4	3	2	5	5	1	4	3	2	4	4
	建物	19	3	1	3	1	1	1		4	1	1	2	1
	林野	3						3						
	車両	3	1								1		1	
	船舶	1												1
	航空機	0												
	その他	16	1	3		1	4	1	1		1	1	1	2
焼損棟数	全焼	5	1		1					1			2	
	半焼	1					1							
	部分焼	11			2	1				3			4	1
	ぼや	10	3	1	3			1			1	1		
罹災世帯数	全損	6	1		1					1			3	
	半損	3					1						2	
	小損	8			2	1				2		1	1	1
罹災人員	33	1		6	3	2				7		3	9	2
死者	4									1			3	
負傷者	5	1						1		1				2
焼損面積等 (m ²)	建物床面積	647	111		111		58			97			268	2
	建物表面積	28		1	1	2						1	23	
	林野	50,200						50,200						
	車両	3											3	
	船舶	0												
	航空機	0												
	その他	4,589	50	102		7	4,357	19	4					50
損害額 (千円)	総額	30,325	1,866	2	2,110	43	7,548	971		4,268	59	1	5,824	7,633
	建物	19,386	1,761	2	1,818	32	7,196			3,720	23	1	4,243	590
	収容物	2,773	54		292	11	202	971		548	1		670	24
	林野	0												
	車両	292	51								30		211	
	船舶	7,019												7,019
	航空機	0												
	その他	855					150				5		700	
	爆発	0												

曜日別火災件数

(平成29年中)

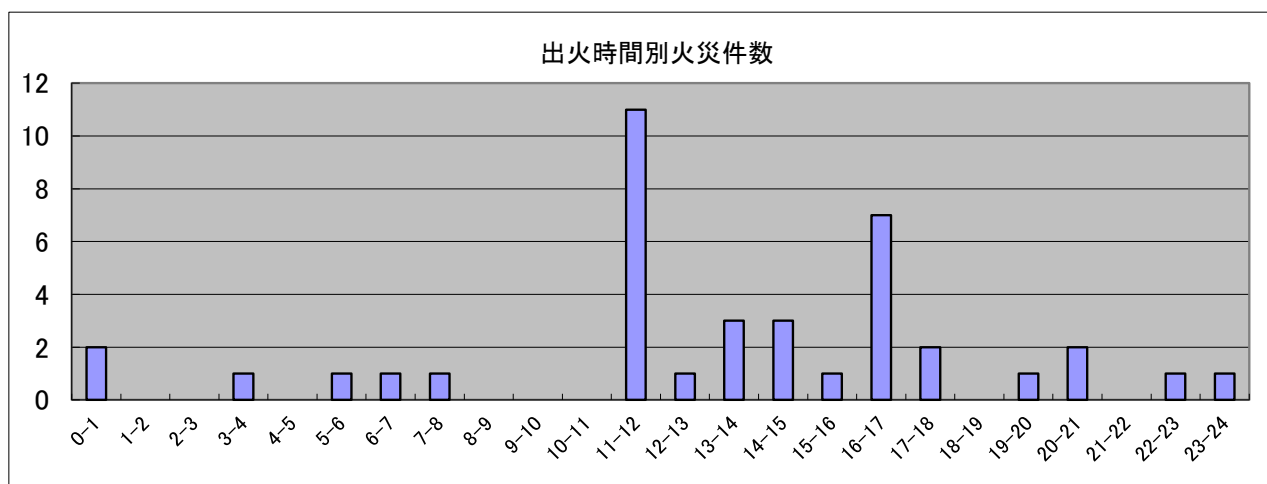
	合計	日曜日	月曜日	火曜日	水曜日	木曜日	金曜日	土曜日	
火災件数	合計	42	4	6	3	10	10	4	5
	建物	19		1		7	5	2	4
	林野	3		3					
	車両	3			1		1	1	
	船舶	1				1			
	航空機								
	その他	16	4	2	2	2	4	1	1
焼損棟数	全焼	5				2	1	1	1
	半焼	1		1					
	部分焼	11				6	2		3
	ぼや	10				4	3	2	1
罹災世帯数	全損	6				3	1	1	1
	半損	3		1		2			
	小損	8				4	2		2
罹災人員	33		2		17	6	1	7	
死者	4					1		3	
負傷者	5		1			1	1	2	



出火時間別火災件数

(平成29年中)

	火災件数							焼損棟数				罹災世帯数			罹災人員	死者	負傷者
	合計	建物	林野	車両	船舶	航空機	その他	全焼	半焼	部分焼	ぼや	全損	半損	小損			
合計	42	19	3	3	1		16	5	1	11	10	6	3	8	33	4	5
0-1	2	1		1						1							
1-2																	
2-3										1							
3-4	1	1						1		1		1		1	5	3	
4-5																	
5-6	1	1								1				1	2		2
6-7	1	1								1							
7-8	1						1										
8-9														1	3		
9-10																	
10-11											1						
11-12	11	6		1			4	1	1	1	3	1	1		3		2
12-13	1						1							1	1		
13-14	3	2					1	1		3		2	2	2	8		
14-15	3						3										
15-16	1	1									1						
16-17	7	2	2				3				2	1		1	5		1
17-18	2						2										
18-19																	
19-20	1				1												
20-21	2	1	1					1		1	2	1			2		
21-22																	
22-23	1	1								1				1	4		
23-24	1						1										
不明	3	2		1				1			1					1	



月別火災件数及び損害状況

(平成29年中)

		合計	1月	2月	3月	4月	5月	6月	7月	8月	9月	10月	11月	12月
火災件数	合計	42	5	4	3	2	5	5	1	4	3	2	4	4
	建物	19	3	1	3	1	1	1		4	1	1	2	1
	林野	3						3						
	車両	3	1								1		1	
	船舶	1												1
	航空機	0												
	その他	16	1	3		1	4	1	1		1	1	1	2
焼損棟数	全焼	5	1		1					1			2	
	半焼	1					1							
	部分焼	11			2	1				3			4	1
	ぼや	10	3	1	3			1			1	1		
罹災世帯数	全損	6	1		1					1			3	
	半損	3					1						2	
	小損	8			2	1				2		1	1	1
罹災人員	33	1		6	3	2				7		3	9	2
死者	4									1			3	
負傷者	5	1						1		1				2
焼損面積等 (㎡)	建物床面積	647	111		111		58			97			268	2
	建物表面積	28		1	1	2						1	23	
	林野	50,200						50,200						
	車両	3											3	
	船舶	0												
	航空機	0												
	その他	4,589	50	102		7	4,357	19	4					50
損害額 (千円)	総額	30,325	1,866	2	2,110	43	7,548	971		4,268	59	1	5,824	7,633
	建物	19,386	1,761	2	1,818	32	7,196			3,720	23	1	4,243	590
	収容物	2,773	54		292	11	202	971		548	1		670	24
	林野	0												
	車両	292	51								30		211	
	船舶	7,019												7,019
	航空機	0												
	その他	855					150				5		700	
	爆発	0												

原因別火災件数

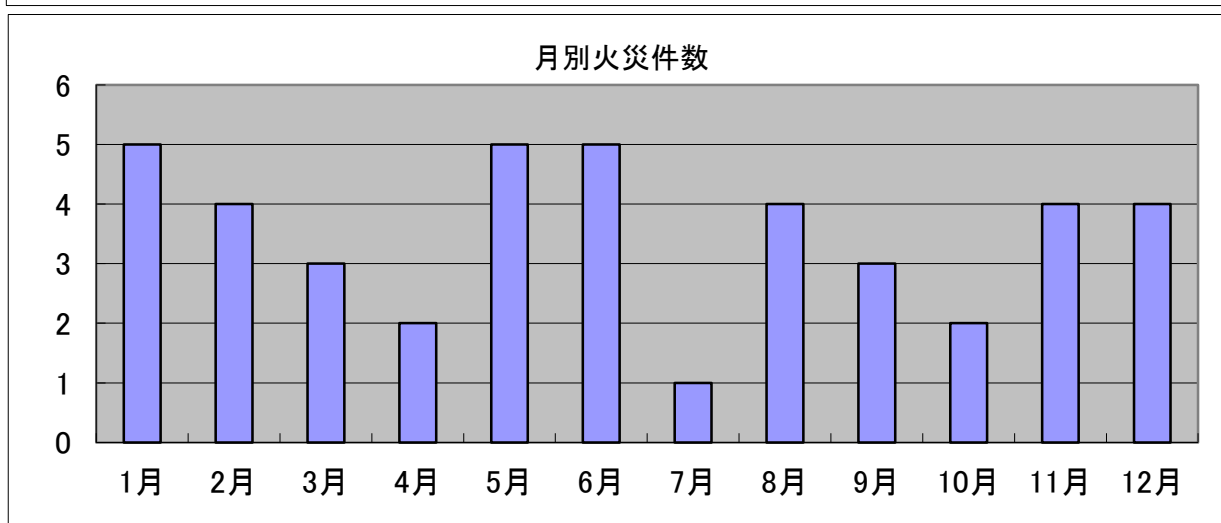
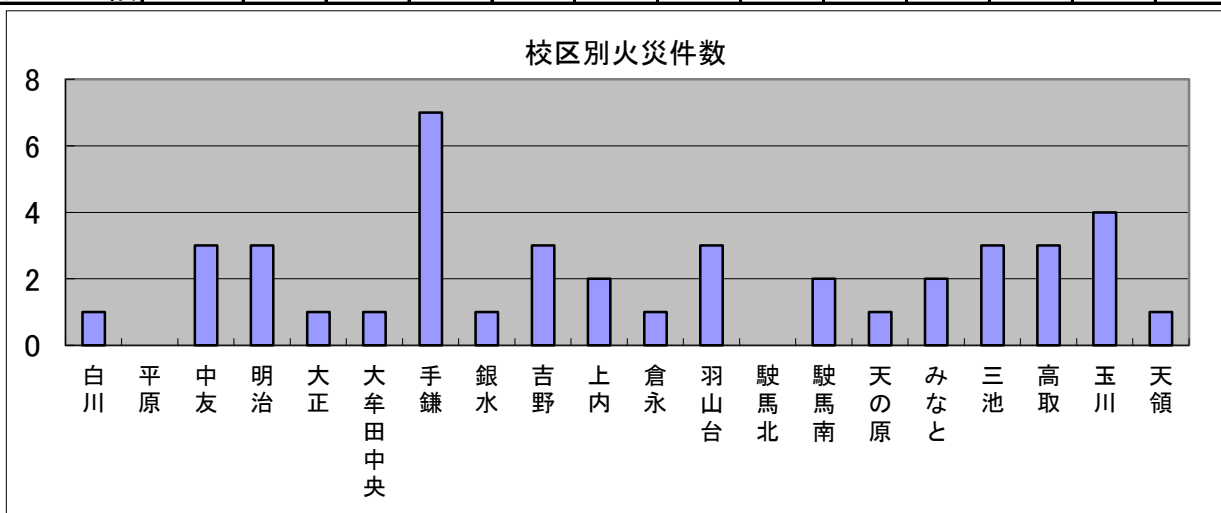
(平成29年中)

原因	火災	火災件数							焼損棟数				罹災世帯数			罹災人員	死者	負傷者
		合計	建物	林野	車両	船舶	航空機	その他	全焼	半焼	部分焼	ぼや	全損	半損	小損			
合計		42	19	3	3	1		16	5	1	11	10	6	3	8	33	4	5
たばこ		2	2							1		1		1		2		
こんろ		2	2						1		3		2	2	2	8		
かまど																		
風呂かまど		1	1									1			1	3		
炉																		
焼却炉																		
ストーブ		2	2						1			2	1			1		1
こたつ																		
ボイラー																		
煙突・煙道																		
排気管																		
電気機器		3	3								1	2			1	4		
電気装置																		
電灯・電話等の配線																		
内燃機関																		
配線器具		3	3						1		1	1	1		1	5		1
火あそび		1						1										
マッチ・ライター		1	1								1				1	2		3
たき火		12	1	2				9				1						
溶接機・溶断機		1						1										
灯																		
衝突の火花																		
取灰																		
火入れ																		
放火		2	1					1			1				1	1		1
放火の疑い		2			1	1					1							
その他		2	1					1			1							
不明・調査中		8	2	1	2			3	2		2	2	2		1	7		3

校区別月別火災件数

(平成29年中)

	合計	1月	2月	3月	4月	5月	6月	7月	8月	9月	10月	11月	12月
合計	42	5	4	3	2	5	5	1	4	3	2	4	4
白川	1									1			
平原	0												
中友	3								1			1	1
明治	3			2						1			
大正	1	1											
大牟田中央	1	1											
手鎌	7	1			1		1	1		1			2
銀水	1					1							
吉野	3								2		1		
上内	2					2							
倉永	1		1										
羽山台	3					1			1		1		
駛馬北	0												
駛馬南	2											1	1
天の原	1		1										
みなと	2					1						1	
三池	3				1		1					1	
高取	3	1					2						
玉川	4	1	2				1						
天領	1			1									



平成29年中の主な火災

焼損面積 100㎡以上の火災
 損害額 1,000万円以上の火災
 死者発生
 の火災
 公共建物の火災

区分 月日	出火場所		焼損程度	焼損面積 (㎡)	損害額 (千円)	死傷者		出火原因
	所在地	用途				死者	負傷者	
1月20日	教楽来	専用住宅	全焼1棟 ぼや1棟	110.11	1,796		1	ストーブ
8月17日	白銀	専用住宅	全焼1棟	75.81	1,661	1		電気配線
11月1日	野添町	専用住宅	全焼1棟 部分焼2棟	110.69	2,152			コンロ
11月25日	今山	専用住宅	全焼1棟 部分焼1棟	157.18	2,932	3		不明