

# 火災關係



# 校区別消防水利

(平成31年4月1日現在)

種別 校区	合計	消火栓	防火水槽				プ ー ル
		計	計	20m <sup>3</sup> 未満	20m <sup>3</sup> ~ 40m <sup>3</sup> 未満	40m <sup>3</sup> 以上	
合 計	2853	2537	284	4	26	254	32
白 川	137	126	10		2	8	1
明 治	184	175	7			7	2
中 友	123	118	4			4	1
平 原	117	109	7			7	1
大牟田 中 央	323	308	13		3	10	2
大 正	92	84	6			6	2
天 領	168	136	30			30	2
みなと	235	221	13		1	12	1
銀 水	171	145	22		2	20	4
羽山台	92	83	8			8	1
三 池	158	141	15	1	1	13	2
高 取	94	78	15		2	13	1
倉 永	139	125	13	1		12	1
吉 野	136	113	22	1		21	1
上 内	90	72	17		2	15	1
手 鎌	190	173	15		2	13	2
駛 馬	194	165	27		5	22	2
天の原	116	96	16	1	1	14	4
玉 川	94	69	24		5	19	1

# 気象状況

(平成30年中)

区分		月別													
		合計	1月	2月	3月	4月	5月	6月	7月	8月	9月	10月	11月	12月	
最多天候	快晴	日数	27	0	2	0	6	5	1	10	0	2	0	1	0
		%	7.4	0	7.1	0	20.0	16.1	3.3	32.3	0	6.7	0	3.3	0
	晴	日数	178	8	12	20	13	13	14	10	25	11	18	17	17
		%	48.8	25.8	42.9	64.5	43.3	41.9	46.7	32.3	80.6	36.7	58.1	56.7	54.8
	曇	日数	111	20	9	6	8	8	7	8	5	11	10	9	10
		%	30.4	64.5	32.1	19.4	26.7	25.8	23.3	25.8	16.1	36.7	32.3	30.0	32.3
	雨	日数	48	3	4	5	3	5	8	3	1	6	3	3	4
		%	13.2	9.7	14.3	16.1	10.0	16.1	26.7	9.7	3.2	20.0	9.7	10.0	12.9
	雪	日数	1	0	1	0	0	0	0	0	0	0	0	0	0
		%	0.3	0	3.6	0	0	0	0	0	0	0	0	0	0
	雨量		1748.0	41.0	36.5	150.5	106.0	132.0	274.5	463.5	31.0	321.0	49.5	42.5	100.0
	風向	平均風向	北北東	北北東	北北東	北北東	南西	北北東	北北東	西北西	西北西	北北東	北北東	北北東	北北東
最大風速		26.4	17.2	26.4	20.6	19.6	19.9	17.6	25.8	16.6	24.9	25.9	14.8	17.1	
平均風速		2.4	2.1	2.3	2.5	2.8	2.9	2.5	2.6	2.7	2.3	2.3	1.6	2.0	
一日の最大風速		5m/s未満	10	1	1	0	0	0	2	0	0	0	0	5	1
		5~6m/s未満	26	5	2	6	1	1	1	0	0	3	2	3	2
		6~7m/s未満	37	3	2	4	3	3	2	5	2	3	1	6	3
		7~8m/s未満	40	1	4	3	5	1	3	5	4	5	3	2	4
		8~9m/s未満	47	3	4	3	1	3	7	6	3	5	7	1	4
		9~10m/s未満	36	3	0	0	2	6	5	2	3	2	6	4	3
		10m/s以上	169	15	15	15	18	17	10	13	19	12	12	9	14
気温	平均気温	17.3	4.8	5.4	11.7	17.0	20.3	23.8	28.9	29.9	24.6	18.7	13.5	9.2	
	最高気温	38.2	18.1	16.5	24.8	26.4	31.0	32.6	36.8	38.2	33.3	30.9	23.6	23.4	
	最低気温	-3.5	-3.5	-2.6	1.2	5.8	10.4	15.6	20.9	23.1	16.9	10.8	0.6	-1.7	
		<p>1. 一日最大雨量 287.5mm(7月6日)</p> <p>2. 1時間最大雨量 41.5mm(7月6日)(4時~5時)</p> <p>3. 最大風速 26.4m/s(2月28日)</p> <p>4. 最高気温 38.2°C(8月13日)</p> <p>5. 最低気温 -3.5°C(1月27日)</p>													

# 月別火災件数及び損害状況

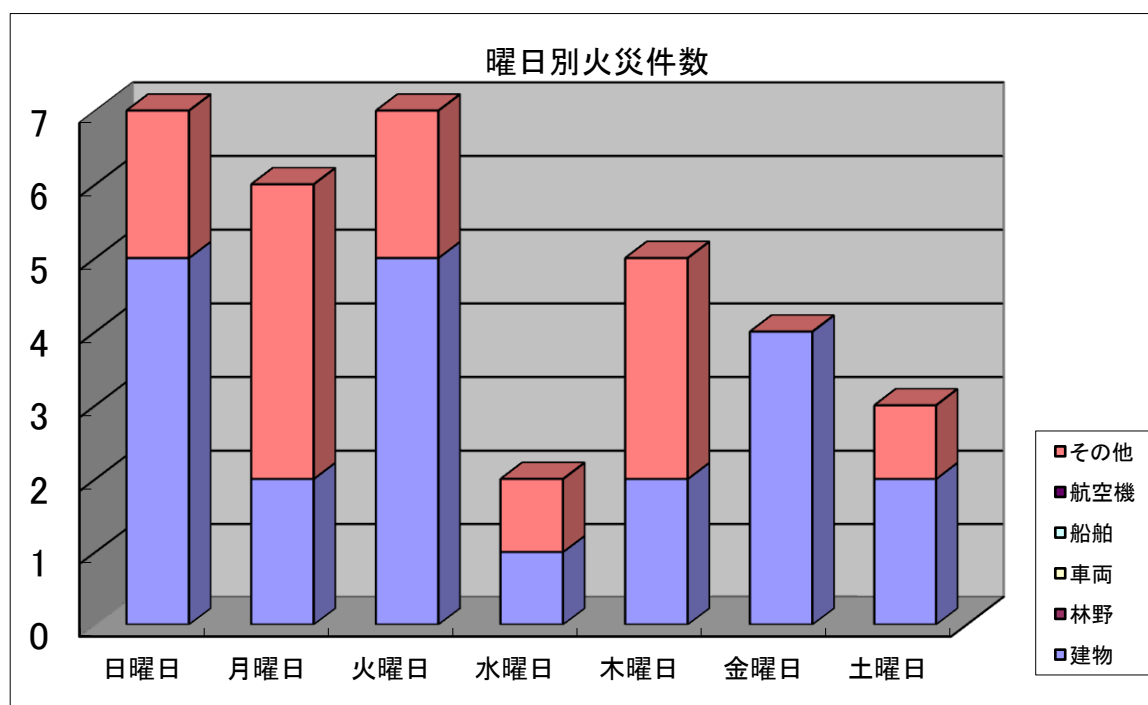
(平成30年中)

		合計	1月	2月	3月	4月	5月	6月	7月	8月	9月	10月	11月	12月
火災件数	合計	34	5	2	5	2	7	1	4	4	1	0	1	2
	建物	21	1	2	3	1	5	1	2	3			1	2
	林野	0												
	車両	0												
	船舶	0												
	航空機	0												
	その他	13	4		2	1	2		2	1	1			
焼損棟数	全焼	8	1		2		2		1	1			1	
	半焼	2											1	1
	部分焼	8			1	1			2	2			2	
	ぼや	13		2			6	1	1	1	1			1
罹災世帯数	全損	5	1		1				1	1			1	
	半損	1												1
	小損	13		2		1	1		3	2			3	1
罹災人員	49	1	8	2	2	3		9	11			7	6	
死者	1												1	
負傷者	3			1									1	1
焼損面積等	建物床面積	1,058	99		223		83		149	188			281	35
	建物表面積	89				20			45	2			10	12
	林野	0												
	車両	0												
	船舶	0												
	航空機	0												
	その他	10,450	64		9,200	7	60		834	5	280			
損害額(千円)	総額	27,612	11,735	121	2,367	40	626	3	3,507	3,997			4,333	883
	建物	25,114	11,283	1	2,042		370	3	3,086	3,472			4,165	692
	収容物	2,497	452	120	325	40	256		420	525			168	191
	林野	0												
	車両	0												
	船舶	0												
	航空機	0												
	その他	1							1					
爆発	0													

# 曜日別火災件数

(平成30年中)

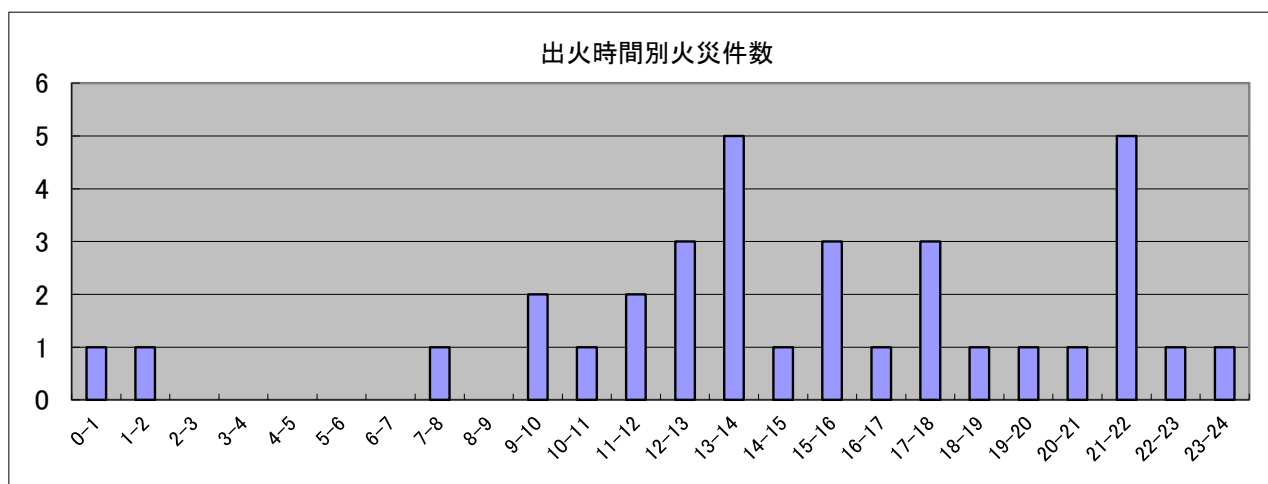
		合計	日曜日	月曜日	火曜日	水曜日	木曜日	金曜日	土曜日
火災件数	合計	34	7	6	7	2	5	4	3
	建物	21	5	2	5	1	2	4	2
	林野								
	車両								
	船舶								
	航空機								
	その他	13	2	4	2	1	3		1
焼損棟数	全焼	8		1	2		1	2	2
	半焼	2	1		1				
	部分焼	8		1	4	1		2	
	ぼや	13	5	1	1		1	2	3
罹災世帯数	全損	5		1	2		1	1	
	半損	1	1						
	小損	13	4	1	3	1		3	1
罹災人員	49	16	9	8	1	2	10	3	
死者	1			1					
負傷者	3	1		1			1		



# 出火時間別火災件数

(平成30年中)

	火災件数							焼損棟数				罹災世帯数			罹災人員	死者	負傷者
	合計	建物	林野	車両	船舶	航空機	その他	全焼	半焼	部分焼	ぼや	全損	半損	小損			
合計	34	21					13	8	2	8	13	5	1	13	49	1	3
0-1	1						1										
1-2	1	1									1						
2-3																	
3-4																	
4-5																	
5-6																	
6-7																	
7-8	1	1								1							
8-9																	
9-10	2	2						2				2			3		1
10-11	1						1										
11-12	2	1					1				1						
12-13	3	1					2	2			2			1	3		
13-14	5	4					1	2		2	3	2		3	17		
14-15	1	1						1									
15-16	3	1					2				1						
16-17	1	1									1						
17-18	3	1					2			1				1	2		
18-19	1	1									1			2	8		
19-20	1	1									1						1
20-21	1						1										
21-22	5	4					1	1	2	3	2	1	1	5	15	1	1
22-23	1						1										
23-24	1	1								1				1	1		
不明																	



# 気象別火災件数

(平成30年中)

火 災		火災件数							焼損棟数				罹災世帯数			罹災人員	死者	負傷者
		合計	建物	林野	車両	船舶	航空機	その他	全焼	半焼	部分焼	ぼや	全損	半損	小損			
合 計		34	21					13	8	2	8	13	5	1	13	49	1	3
風 速	2m 未 満	7	3					4	1		2				1	1		
	2m - 3m	12	8					4	2	2	2	6	2	1	6	22	1	2
	3m - 5m	11	7					4	2		4	4	2		5	21		
	5m - 7m	4	3					1	3			3	1		1	5		1
	7m - 10m																	
	10m 以 上																	
	不 明																	
相対湿度	40% 未 満	2	1					1			1				1	2		
	40% - 50%	1	1									1						
	50% - 60%	5	3					2	3			3			1	3		
	60% - 70%	10	6					4	3		3	3	3		3	18		
	70% - 80%	6	3					3			1	2			2	3		1
	80% - 90%	4	3					1	2	1	2	1	2		3	9	1	2
	90% 以 上	6	4					2		1	1	3		1	3	14		
	不 明																	
天 候	快 晴	4	3					1	1		2	2	1		3	9		
	晴	23	14					9	6	1	6	8	3		7	25	1	3
	曇	5	2					3	1			1	1			1		
	煙 霧																	
	砂じんあらし																	
	地 ふ ぶ き																	
	霧																	
	霧 雨																	
	雨	2	2							1		2		1	3	14		
	み ぞ れ																	
	雪																	
	あ ら れ																	
	ひ よ う																	
雷 雨																		
不 明																		

# 原因別火災件数

(平成30年中)

原因	火災	火災件数							焼損棟数				罹災世帯数			罹災人員	死者	負傷者
		合計	建物	林野	車両	船舶	航空機	その他	全焼	半焼	部分焼	ぼや	全損	半損	小損			
合計		34	21				13	8	2	8	13	5	1	13	49	1	3	
たばこ		6	2				4			1	1			1	2			
こんろ		2	2								2							
かまど																		
風呂かまど																		
炉																		
焼却炉																		
ストーブ																		
こたつ																		
ボイラー																		
煙突・煙道																		
排気管																		
電気機器																		
電気装置																		
電灯・電話等の配線		1	1					2			2			1	3			
内燃機関																		
配線器具		1	1								1			1	2			
火あそび		1	1							1								
マッチ・ライター																		
たき火		5	1				4	1		1		1		1	9			
溶接機・溶断機		1					1											
灯火		2	2					1			1	1			2		2	
衝突の火花																		
取灰																		
火入れ		3	1				2	1										
放火		1	1					1				1			1			
放火の疑い																		
その他		6	4				2				4			2	8			
不明・調査中		5	5					2	2	5	2	2	1	7	22	1	1	

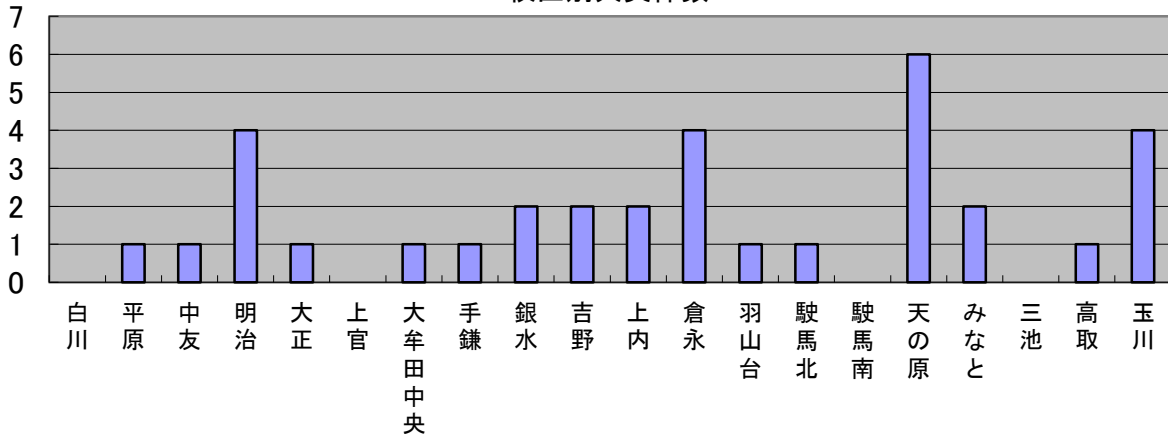


# 校区別月別火災件数

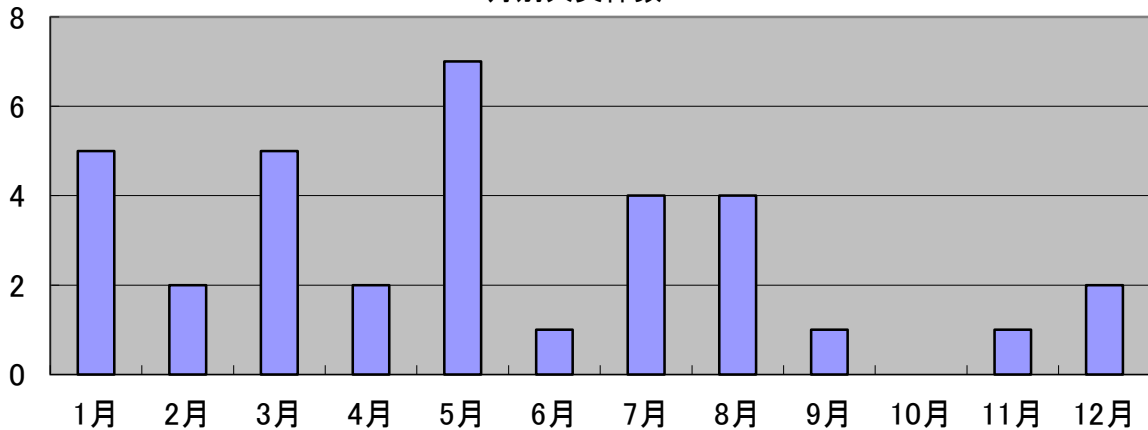
(平成30年中)

	合計	1月	2月	3月	4月	5月	6月	7月	8月	9月	10月	11月	12月
合計	34	5	2	5	2	7	1	4	4	1	0	1	2
白川	0												
平原	1							1					
中友	1		1										
明治	4	2				2							
大正	1												1
上官	0												
大牟田中央	1						1						
手鎌	1					1							
銀水	2			2									
吉野	2							1	1				
上内	2	1							1				
倉永	4	1			1	1				1			
羽山台	1											1	
駿馬	1			1									
天の原	0												
みなと	6		1	1		2		1	1				
三池	2					1							1
高取	0												
玉川	1			1									
天領	4	1			1			1	1				

校区別火災件数



月別火災件数



# 平成30年中の主な火災

焼損床面積 100㎡以上の火災

損害額 1,000万円以上の火災

死者発生火災

公共建物の火災

区分 月日	出火場所		焼損程度	焼損面積 (㎡)	損害額 (千円)	死傷者		出火原因
	所在地	用途				死者	負傷者	
1月30日	宮崎	専用住宅	全焼1棟	98.95	11,735			放火
7月13日	吉野	専用住宅	全焼1棟 部分焼1棟 ぼや1棟	147.00	3,479			不明
8月27日	橘	専用住宅	全焼1棟 部分焼1棟	186.20	3,819			たき火
11月13日	草木	専用住宅	全焼1棟 半焼1棟 部分焼2棟	281.00	4,333	1	1	不明