

福岡県 農業用ため池 位置図

大牟田市 B3

1:10,000

N

- 防災重点農業用ため池
- その他農業用ため池
- - - 行政界



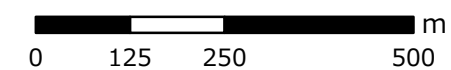
NO	コード番号	名称	総貯水量 (千m3)	堤高 (m)	堤頂長 (m)
(1)	402020021	鈴冷場溜池	16.5	4.5	45.0
(2)	402020024	秋丸溜池	16.0	7.5	80.0
(3)	402020024	西谷溜池	12.0	8.3	46.0
(4)	402020025	雲取溜池	17.0	7.6	21.0
(5)	402020031	鷺ヶ浦第二溜池	12.2	9.7	70.0
(6)	402020032	大浦溜池	18.0	3.9	70.0
(7)	402020033	貝川溜池	35.0	5.6	152.0
(8)	402020034	入道蔵溜池	10.0	3.4	35.0
(9)	402020035	浦田溜池	15.6	6.6	122.0
(10)	402020036	牟田溜池	7.0	6.2	54.0
(11)	402020094	羽佐古溜池	1.5	4.7	50.0
(12)	402020099	鷺ヶ浦第一溜池	3.0	6.0	60.0
(13)	402020101	館溜池	3.0	4.4	47.0
(14)	402293001	灰交池	35.3	7.5	168.0
(15)	402293002	吉谷池	8.0	9.3	37.0
(16)	402293003	黒岩池	5.3	4.8	35.0
(17)	402020023	東谷溜池	10.0	7.8	28.0
(18)	402020100	六ツ枝溜池	1.6	0.9	22.0
(19)	402020102	池頭溜池	1.5	4.7	38.0

令和3年3月 水土里ネット福岡作成

「この地図は、国土地理院長の承認を得て、同院発行の電子地形図25000を複製したものである。(承認番号 令元情複、第537号)」

【連絡先】

大牟田市 農林水産課 TEL : 0944-41-2754



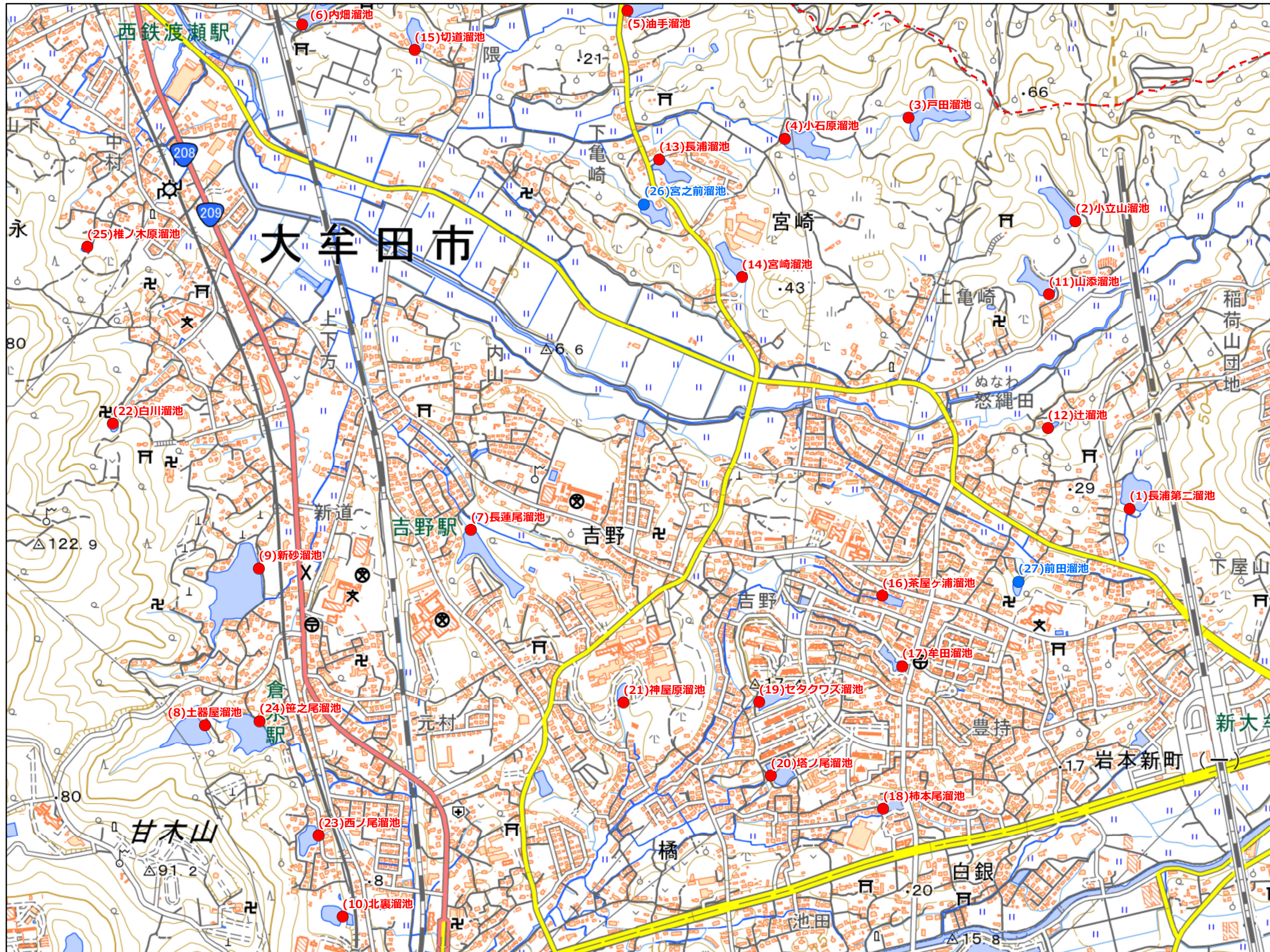
福岡県 農業用ため池 位置図

大牟田市 B4

1:10,000



- 防災重点農業用ため池
- その他農業用ため池
- - - 行政界



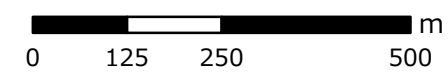
NO	コード番号	名称	総貯水量 (千m3)	堤高 (m)	堤頂長 (m)
(1)	402020007	長浦第二溜池	11.0	3.8	64.0
(2)	402020009	小立山溜池	10.5	5.4	45.0
(3)	402020010	戸田溜池	22.0	8.3	36.0
(4)	402020011	小石原溜池	9.0	4.7	50.0
(5)	402020012	油手溜池	5.0	2.1	53.0
(6)	402020014	内畑溜池	17.0	3.2	44.0
(7)	402020015	長連尾溜池	11.6	3.3	32.0
(8)	402020019	土器屋溜池	21.0	6.5	92.0
(9)	402020020	新砂溜池	50.0	8.4	244.0
(10)	402020026	北裏溜池	5.0	4.4	55.0
(11)	402020081	山添溜池	2.5	4.6	45.0
(12)	402020082	辻溜池	2.0	1.6	15.0
(13)	402020084	長浦溜池	4.0	3.4	43.0
(14)	402020085	宮崎溜池	4.5	3.4	27.0
(15)	402020086	切道溜池	2.4	3.1	33.0
(16)	402020088	茶屋ヶ浦溜池	1.0	1.8	18.0
(17)	402020089	牟田溜池	2.0	3.1	30.0
(18)	402020090	柿本尾溜池	1.8	2.7	31.0
(19)	402020091	セタクワズ溜池	2.1	5.4	68.0
(20)	402020092	塔ノ尾溜池	1.0	3.8	54.0
(21)	402020093	神屋原溜池	1.0	2.9	32.0
(22)	402020097	白川溜池	3.0	5.6	50.0
(23)	402020137	西ノ尾溜池	3.7	3.3	48.0
(24)	402020138	笹之尾溜池	11.1	3.6	48.0
(25)	402020142	推ノ木原溜池	0.8	4.2	20.0
(26)	402020013	宮之前溜池	10.0	5.7	38.0
(27)	402020141	前田溜池	0.3	2.2	18.0

令和3年3月 水土里ネット福岡作成

【連絡先】

大牟田市 農林水産課 TEL: 0944-41-2754

「この地図は、国土地理院長の承認を得て、同院発行の電子地形図25000を複製したものである。（承認番号 令元情複、第537号）」



福岡県 農業用ため池 位置図

大牟田市 B5

1:10,000



● 防災重点農業用ため池
● その他農業用ため池
--- 行政界



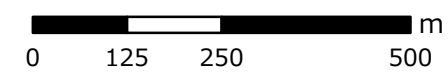
NO	コード番号	名称	総貯水量 (千m3)	堤高 (m)	堤頂長 (m)
(1)	40202006	森園溜池	11.8	6.7	50.0
(2)	40202008	巡礼淵溜池	124.0	8.6	75.0
(3)	40202073	芝尾溜池	2.1	3.9	49.0
(4)	40202077	兔田溜池	1.9	4.3	74.0
(5)	40202078	宮之左右溜池	4.0	4.1	30.0
(6)	40202001	堤ノ下溜池	12.0	6.9	100.0
(7)	40202069	二又溜池	0.6	3.9	23.0
(8)	40202071	烏ヶ平溜池	4.0	9.4	48.0
(9)	40202072	鳥越溜池	1.7	5.0	45.0
(10)	40202075	妙見谷溜池	1.2	3.1	32.0

令和3年3月 水土里ネット福岡作成

「この地図は、国土地理院長の承認を得て、同院発行の電子地形図25000を複製したものである。(承認番号 令元情複、第537号)」

【連絡先】

大牟田市 農林水産課 TEL: 0944-41-2754



福岡県 農業用ため池 位置図

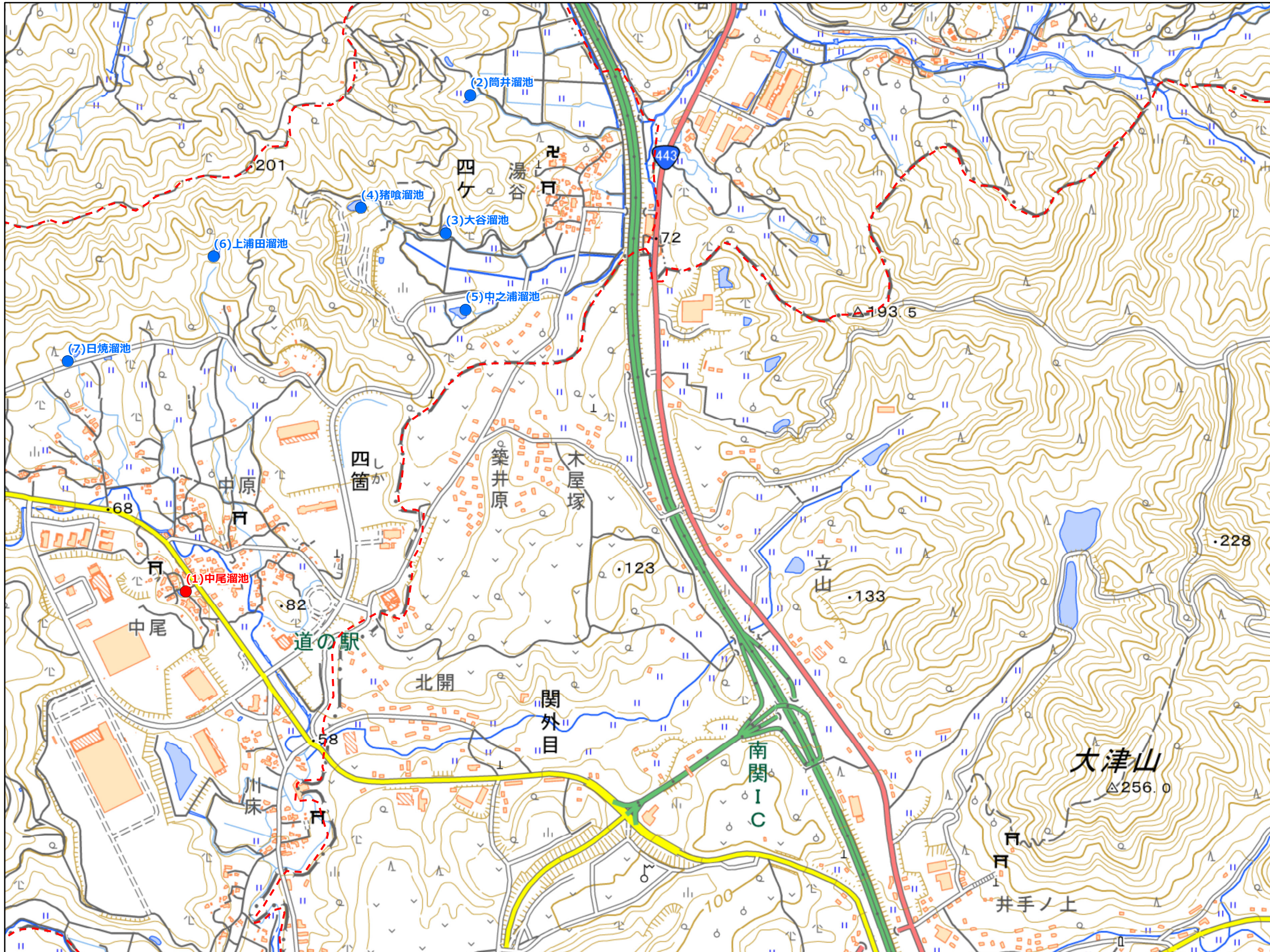
大牟田市 B6

1:10,000



- 防災重点農業用ため池
- その他農業用ため池
- - - 行政界

NO	コード番号	名称	総貯水量 (千m3)	堤高 (m)	堤頂長 (m)
(1)	40202070	中尾溜池	0.2	2.0	22.0
(2)	40202063	筒井溜池	1.5	5.5	26.0
(3)	40202064	大谷溜池	1.2	4.6	75.0
(4)	40202065	猪喰溜池	1.2	7.4	26.0
(5)	40202066	中之浦溜池	1.8	4.3	33.0
(6)	40202067	上浦田溜池	0.8	8.8	28.0
(7)	40202068	日焼溜池	0.8	3.7	28.0



令和3年3月 水土里ネット福岡作成

「この地図は、国土地理院長の承認を得て、同院発行の電子地形図25000を複製したものである。(承認番号 令元情複、第537号)」

【連絡先】

大牟田市 農林水産課 TEL : 0944-41-2754

