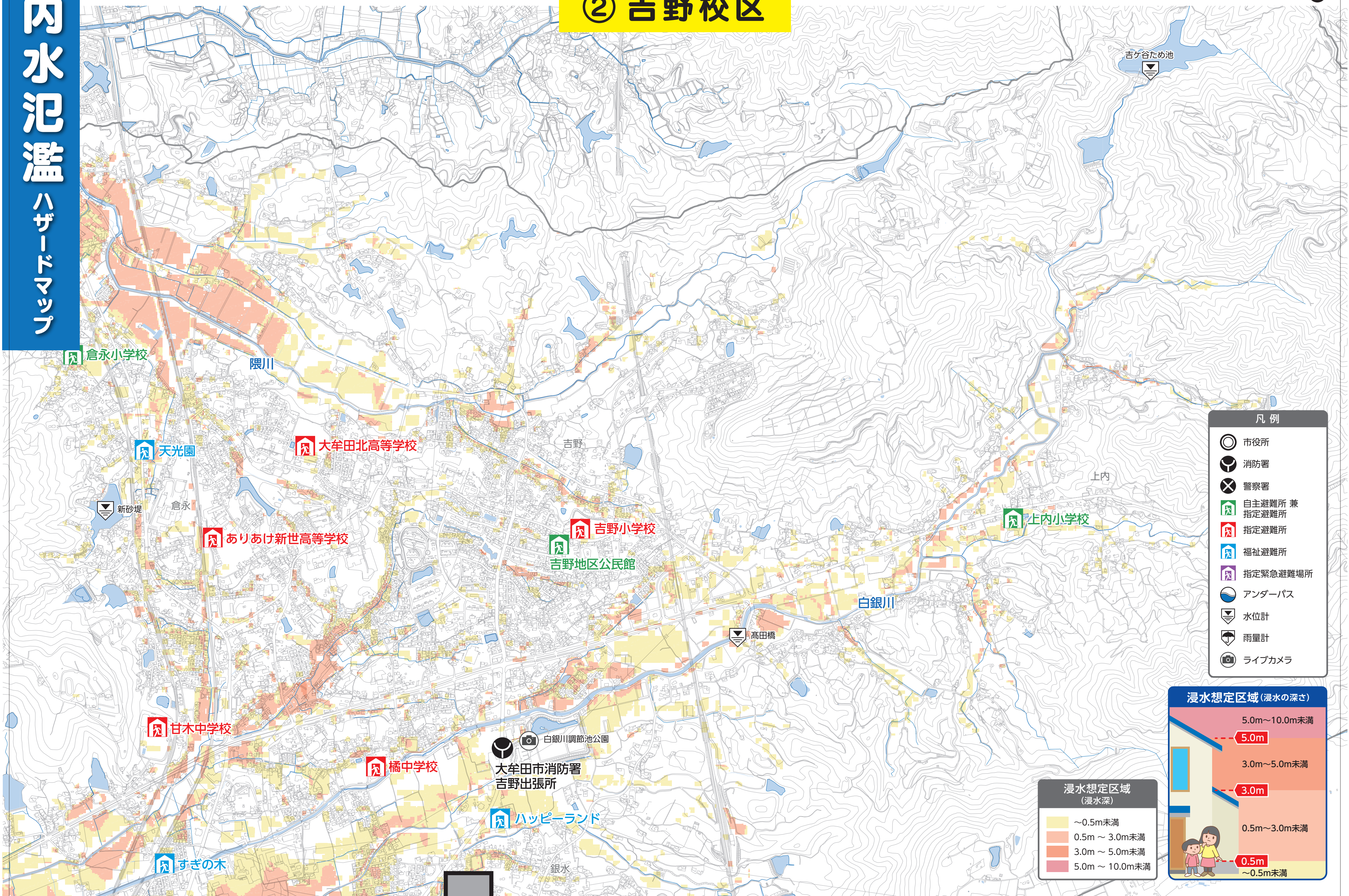


内水氾濫ハザードマップ

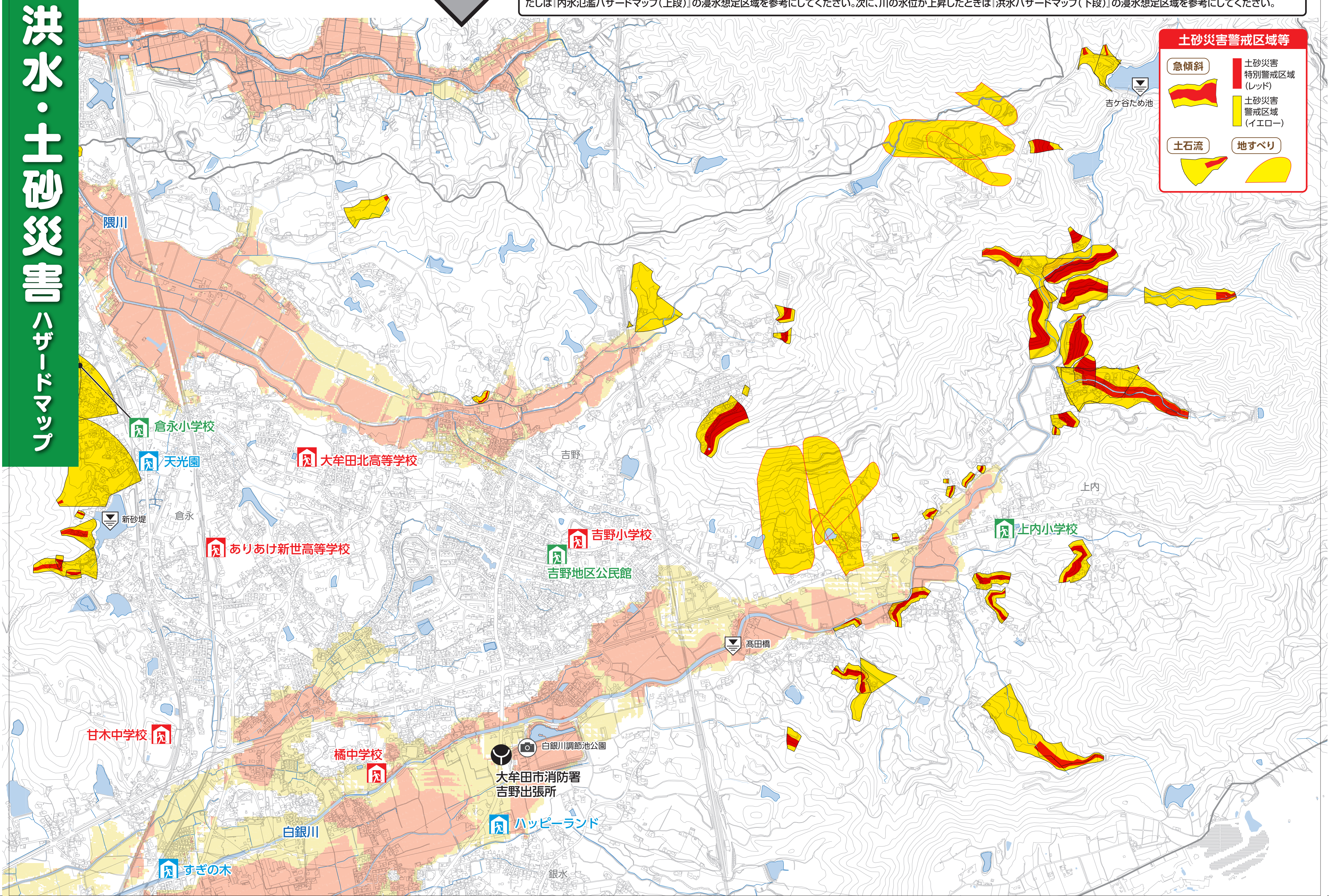
② 吉野校区

1:10,000 0 150 300 450 600m 一般の人が約10分で歩ける距離の目安(600m)



大雨になると、側溝や水路、下水道からあふれ出し、浸水による内水氾濫が発生します。さらに、雨が降り続き、川の水位が上昇すると堤防を越え、洪水が発生します。このため、大雨の降りだしは「内水氾濫ハザードマップ(上段)」の浸水想定区域を参考にしてください。次に、川の水位が上昇したときは「洪水ハザードマップ(下段)」の浸水想定区域を参考にしてください。

洪水・土砂災害ハザードマップ



洪水・土砂災害・内水氾濫

ハザードマップ

② 吉野校区

1:7,000

0 150 300 450 600 m

一般の人が約10分で歩ける距離の目安(600m)



土砂災害警戒区域等

急傾斜	土砂災害 特別警戒区域 (レッド)
	土砂災害 警戒区域 (イエロー)
土石流	地すべり

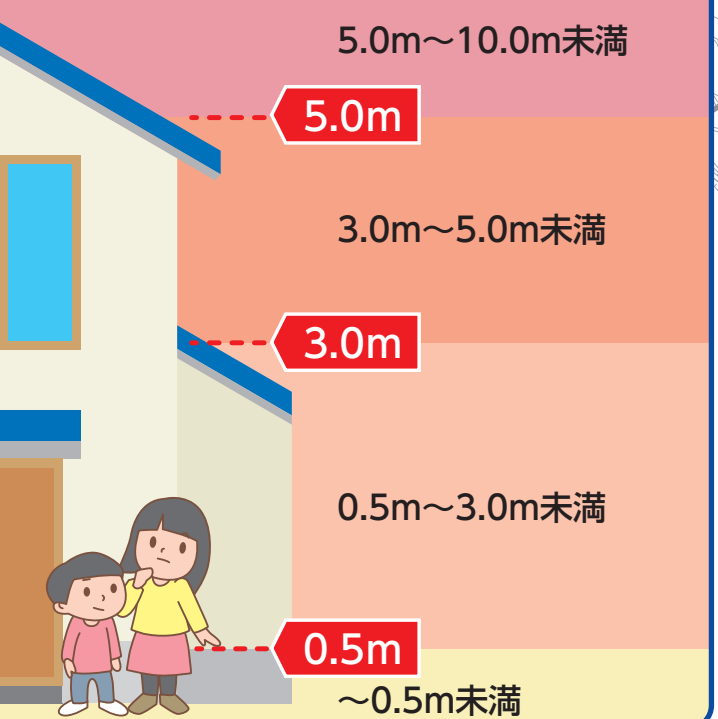
凡 例

- 市役所
- 消防署
- 警察署
- 自主避難所 兼
指定避難所
- 指定避難所
- 福祉避難所
- 指定緊急避難場所
- アンダーパス
- 水位計
- 雨量計
- ライブカメラ

洪水・内水浸水想定区域 (浸水の深さ)

- ～0.5m未満
- 0.5m ～ 3.0m未満
- 3.0m ～ 5.0m未満
- 5.0m ～ 10.0m未満

洪水・内水浸水想定区域 (浸水の深さ)



このハザードマップは、大雨のときに内水氾濫と洪水・土砂災害が同時に発生することを想定し、裏面の『内水氾濫ハザードマップ(上段)』と『洪水・土砂災害ハザードマップ(下段)』を重ね合わせたものです。