

物件詳細

| | | | | | |
|--------------|---|--------|---------|--------------|---------|
| 区分番号 | 8-1 | | | | |
| 所在地 | 大牟田市泉町3番17 | | | | |
| 実測面積 | 103.48㎡ (31坪) | 地目 | 宅地 | 形状 | 不整形 |
| 道路状況 | 南東側幅員約4.2mの舗装道路に接面 市道認定はされていないが、建築基準法第42条第1項 第5号道路に該当する。 | | 間口 | 約6.5m | |
| 道路との高低差 | 等高 | | 奥行 | 約8.9m | |
| 法令等に基づく規制 | 都市計画区域 | 市街化区域 | | | |
| | 用途地域 | 商業地域 | | | |
| | 建ぺい率 | 80% | 防火地域等 | 準防火地域 | |
| | 容積率 | 400% ※ | 市景観計画区域 | 商業区域 | |
| 私道の負担等に関する事項 | 負担の有無 | 無 | 負担の内容 | | |
| 供給処理施設の状況 | 電気 | 引込可 | | ガス | 都市ガス引込可 |
| | 上水道 | 引込可 | | 下水道 | 有・柵有 |
| 交通機関 | 鉄道 | 西鉄新栄町駅 | 北 | 約430m (直線距離) | |
| | バス | 西鉄栄町 | 北西 | 約200m (直線距離) | |
| 公共施設 | 大牟田市役所 | | 南西 | 約670m (直線距離) | |
| | 市立大牟田中央小学校 | | 南西 | 約770m (直線距離) | |
| | 市立宅峰中学校 | | 南西 | 約2km (直線距離) | |
| 参考事項 | <ul style="list-style-type: none"> ・物件の引渡しは現状のままとします。 ・立地適正化計画において、居住誘導区域です。 ・駐車場付置義務条例適用区域です。 ※容積率の上限は道路幅員 (m) × 0.6 × 100 となります。 | | | | |

案内図

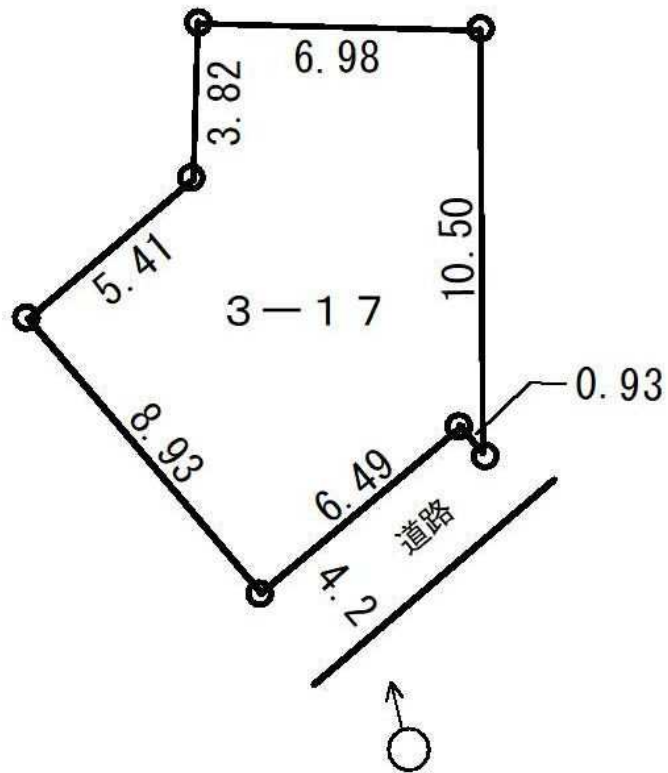


画地平面図

| | |
|------|-----|
| 区分番号 | 8-1 |
|------|-----|

所在地 大牟田市泉町3番17 実測面積 103.48㎡ (31坪)

予定価格 2,800,000円



※単位：m

※辺長の表示は0.1m未満切捨て

※写真撮影方向：○→