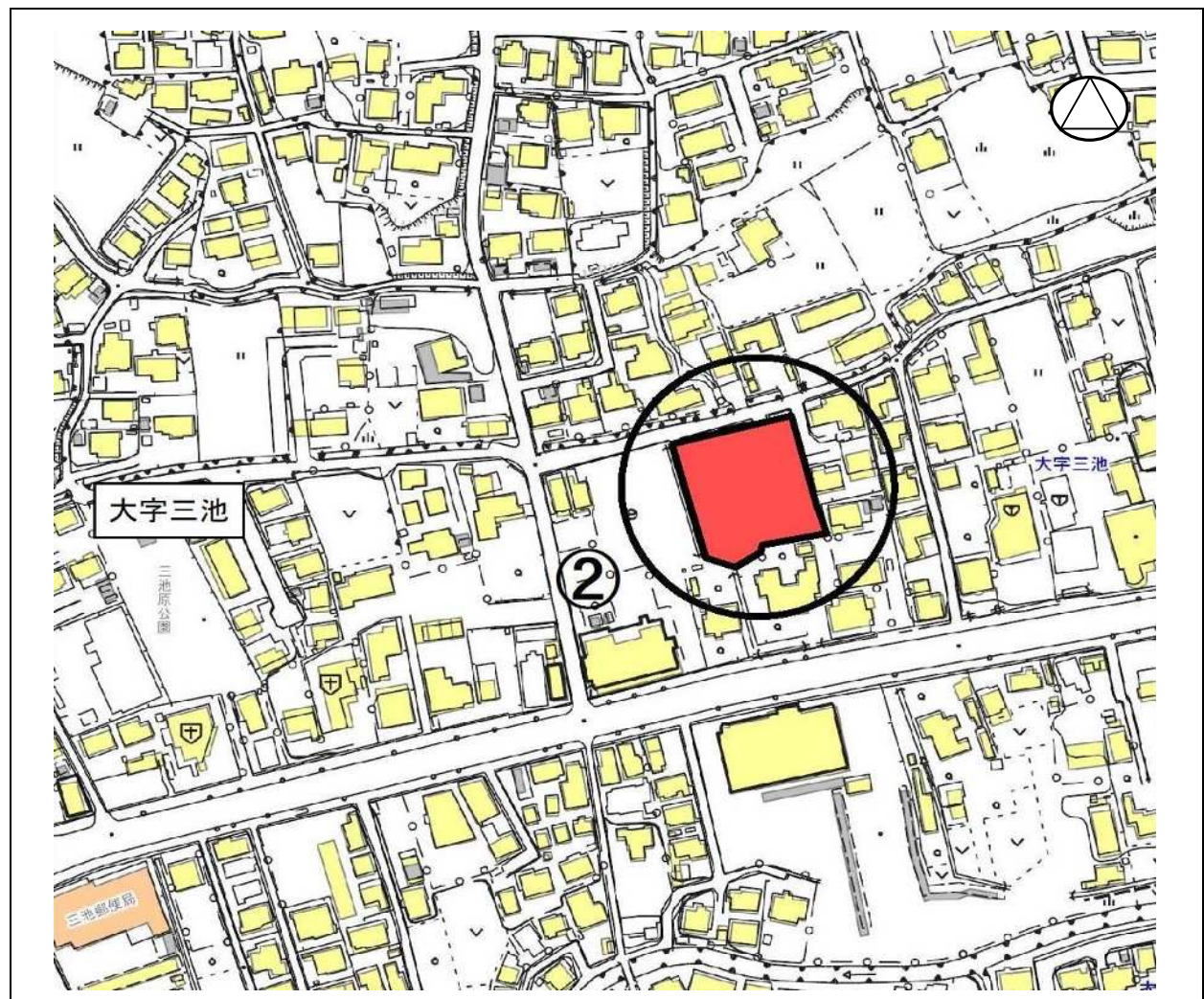


物件詳細

区 分 番 号	8-2		
所 在 地	大牟田市大字三池字築島605番1		
実 測 面 積	2,147.70㎡ (649坪)	地 目	宅地
道 路 状 況	北側幅員約4.4~4.7mの市道に接面		形 状
道路との高低差	等高	間 口	約4.6m
法 令 等 に 基 づく 規 制	都市計画区域	市街化区域	
	用途地域	第一種住居地域	
	建 ぺ い 率	60%	防 火 地 域 等
	容 積 率	200% ※	法第22条区域
私 道 の 負 担 等 に 関 す る 事 項	負 担 の 有 無	無	負 担 の 内 容
	供 給 処 理 施 設 の 状 況	電 気 引 込 可	ガ ス プ ロ パ ン ガ ス
交 通 機 関	上 水 道	引 込 可	下 水 道 有・柵有
	鉄 道	西鉄 銀水駅	北 西 約1.8km (直線距離)
公 共 施 設	バ ス	西鉄 神田脇	南 西 約160m (直線距離)
	大牟田市役所		南 西 約3.4km (直線距離)
	市立三池小学校		東 約600m (直線距離)
参 考 事 項	市立御木中学校		南 西 約900m (直線距離)
	<ul style="list-style-type: none"> ・物件の引渡しは現状のままとします。 ・立地適正化計画において、居住誘導区域、都市機能誘導区域です。 ・日影規制あります。 ・敷地内に電柱2本(九電、NTT)、支線1本有 ・※容積率の上限は道路幅(m)×0.4×100と指定容積率(200%)のいずれか小さい値となります。 		

案内図

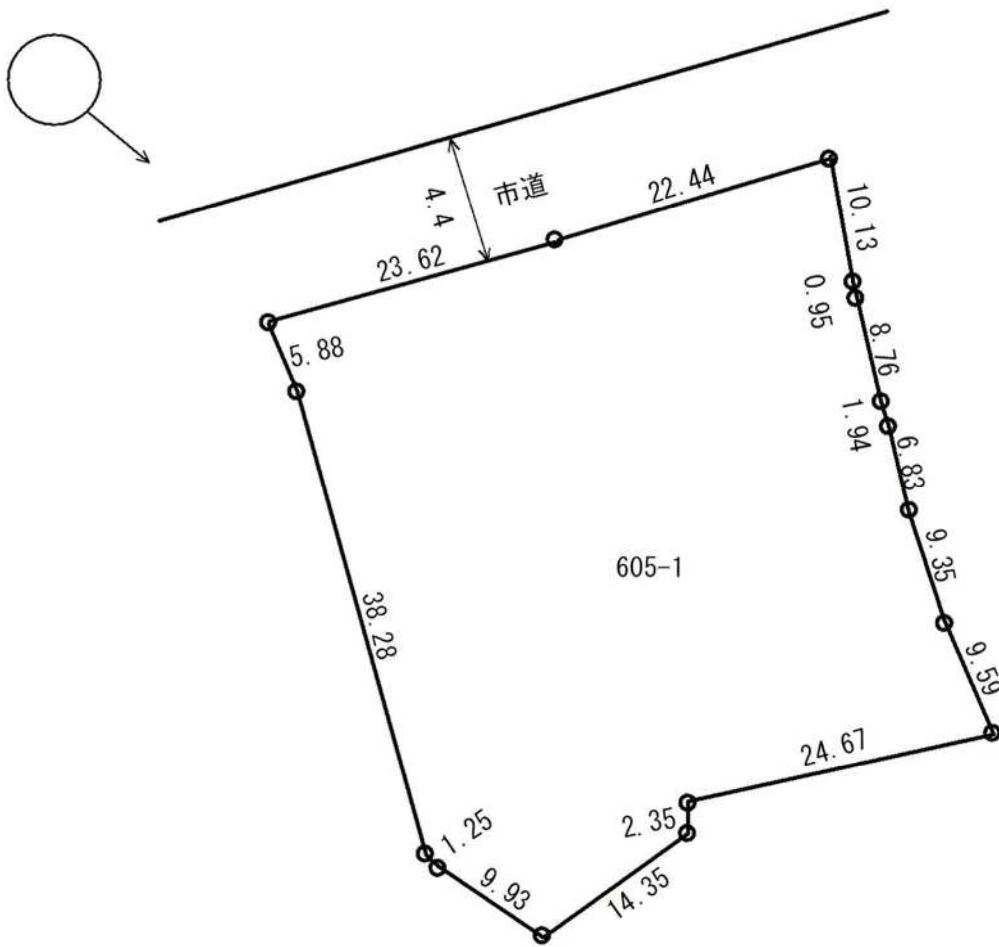


画地平面図

区分番号	8-2
------	-----

所在地 大牟田市大字三池字築島605番1 実測面積 2147.70㎡(649坪)

予定価格 14,800,000円



※単位：m
 ※辺長の表示は0.1m未満切捨て
 ※写真撮影方向：○→