

# おおむたの 子どもたちの育ちや 自立を支援するため

0歳から18歳向け

この冊子は子どもたちの育ちや自立を支援する  
サービスを掲載しています。  
疑問に思ったことや相談があればご連絡ください。



本資料は2023年6月現在の情報を掲載しています。

# こんなお悩み ありませんか？



- ◎制度や利用の相談・申請
- ◎利用要件を満たしているか知りたい

大牟田市役所 福祉課障害福祉担当（41-2663）  
または、相談支援事業所（2ページ参

※3・4ページ 『サービス利用までの流れ』を参照

- ◎子どものことが心配
- ◎発達について病院を受診したことがない
- ◎保育所・幼稚園・学校で困っている

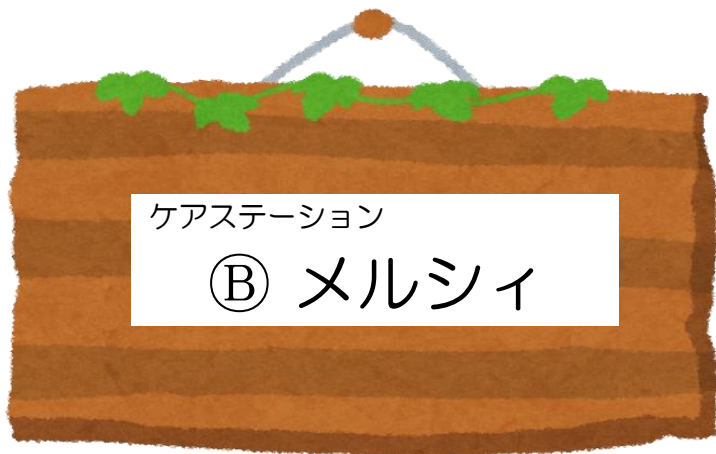
福岡県障がい児等療育支援事業  
りんどうの森

※（最終ページ）参照

# 相談支援事業所一覧



法人名	医療法人CLSすがはら
電話番号	85-8688
FAX番号	55-5030
メールアドレス	tetoteno.ribon2017@gmail.com
ホームページ	www.sugahara-hospital.com/tetotenoribon/
所在地	大牟田市小川町30番地1



法人名	株式会社 ケアステーション メルシィ
電話番号	53-5007
FAX番号	85-0214
メールアドレス	cs-merci@hb.tp1.jp
ホームページ	https://www.facebook.com/cs.merci/
所在地	大牟田市新栄町8-2



法人名	NPO法人ぴーすふる絆
電話番号	88-9538
FAX番号	88-9537
メールアドレス	info@peacefullkizuna.main.jp
ホームページ	http://peacefullkizuna.main.jp/
所在地	大牟田市八尻町三丁目23番地1



法人名	社会福祉法人 日本厚生学園
電話番号	32-9728
FAX番号	32-9499
メールアドレス	sp2m5ay9@royal.ocn.ne.jp
ホームページ	http://www.kousei-gakuen.jp/tomodachi/
所在地	大牟田市新町346-3

# サービス利用までの流れ

福祉課障害福祉担当又は相談支援事業所 ※1・2ページ参照

## ○相談（まずはお電話でお問い合わせください）

障害の状態や生活状況など、まずはご相談ください。

※サービスの利用に必要な書類等がありますか？

※必要な書類等とは以下のものです

- ・身体障害者手帳
- ・療育手帳
- ・精神障害者保健福祉手帳
- ・自立支援医療受給者証
- ・特別児童扶養手当証書
- ・診断名がわかるもの など

あり

なし

大牟田市役所  
福祉課障害福祉担当

医療機関を受診し、  
診断書等を作成

## ○申請

福祉課障害福祉担当の窓口にて申請を行います。

### 申請に必要なもの

- ①サービスの利用に必要な書類等
- ②印鑑
- ③マイナンバーがわかるもの（保護者・本人分）
- ④手続きする方の身分証明書

申請時に、30分程度の聞き取り調査があります

## 相談支援事業所

### ○利用計画の作成

相談支援事業所と、既往歴や生育歴、現在の悩みなどを共有しながら目標を設定し、サービスの内容や、スケジュールなどの利用計画を作成します。

### ○支給決定

自宅に送付されてくる「受給者証」を受け取ります。

### ○利用する事業所の決定

### ○サービス担当者会議

相談支援専門員、サービス利用事業所担当者、保護者により、利用計画や事業所等の最終確認を行います。

### ○サービス利用開始

交付された受給者証を提示し、利用する各事業所と契約を締結します。

利用する事業所を選ぶ

事業所の見学等を行い、  
相談支援事業所と相談しながら、  
利用する事業所を決定します。

## 目次

### 児童発達支援センター

通所利用の障害児やその家族に対する支援に加え、施設の有する専門機能を生かし、地域の障害児やその家族への相談、障害児を預かる施設への援助・助言を行うなど、地域の中核的な療育施設です。

## 【1】 りんどう<sup>がくえん</sup>学園 ……大牟田市今山

### 児童発達支援

小学校就学前の障害のある子どもが通い、支援を受けるための施設です。日常生活の自立支援や機能訓練を行ったり、保育園や幼稚園のように遊びや学びの場を提供します。

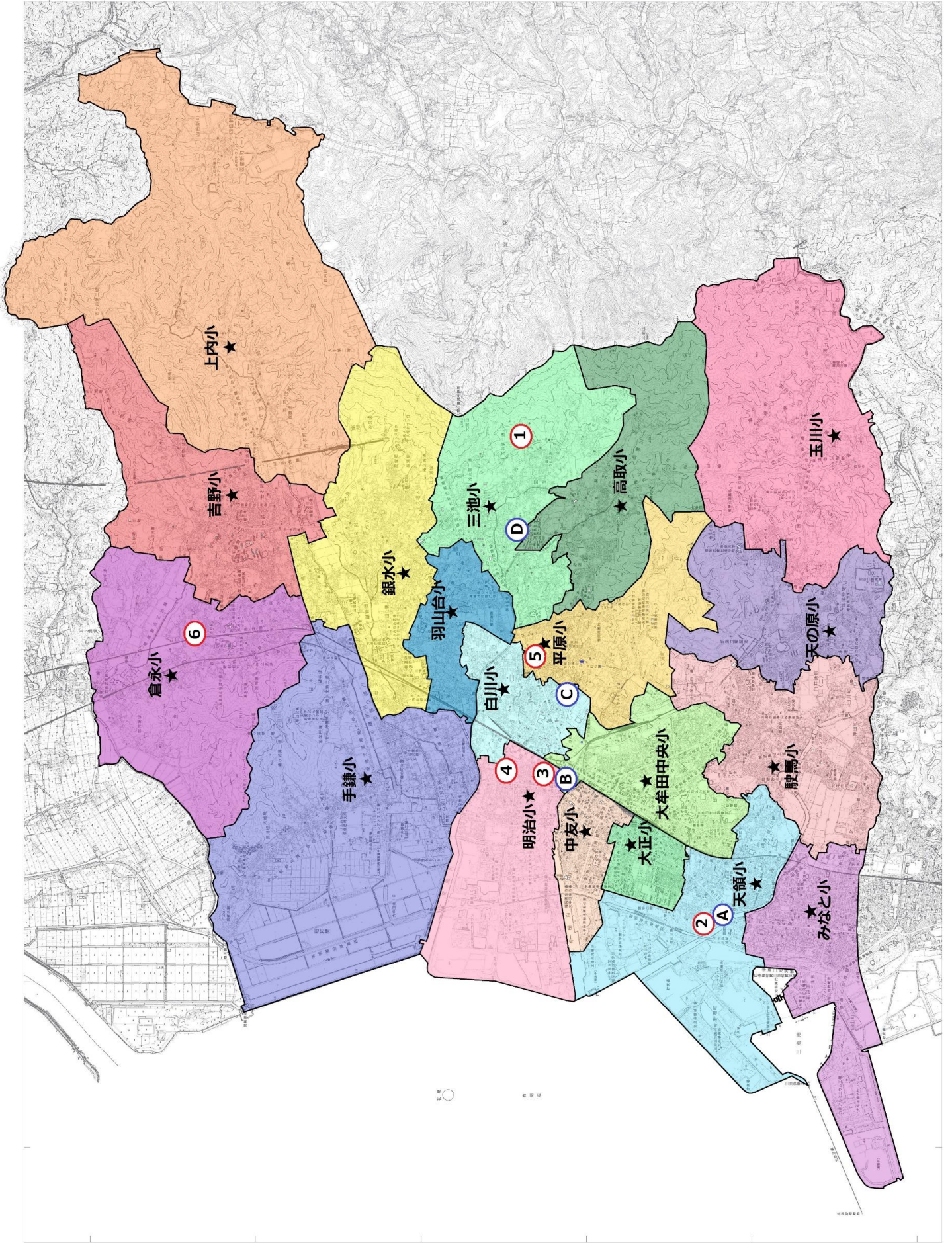
## 【2】 てとてのキッズ ……大牟田市小川町

## 【3】 ひらそるの<sup>め</sup>芽 ……大牟田市明治町

## 【4】 <sup>カメレオン</sup>chameleon ……大牟田市大黒町

## 【5】 からふる ……大牟田市通町

## 【6】 チャイルドハート<sup>おおむた</sup>大牟田 ……大牟田市吉野



## 目次

### 放課後等デイサービス

就学中の障害児に対し、放課後や夏休み等の長期休暇中において、生活能力向上のための訓練等を継続的に提供することにより、学校教育と相まって障害児の自立を促進するとともに、放課後等の居場所を提供します。施設の専門性や特性に応じて提供される療育は、多岐にわたります。

#### 【7】 ひらそるのいろ

……大牟田市桜町

#### 【8】 び〜ず……大牟田市樋口町

#### 【9】 美さと<sup>み</sup> ……大牟田市天領町

#### 【10】 るんるん ……大牟田市天領町

#### 【11】 てとてのキッズ

……大牟田市小川町

#### 【12】 chameleon

……大牟田市大黒町

#### 【13】 実りえ本部<sup>みのほんぶ</sup>

……大牟田市上官町

#### 【14】 ティオステップ

……大牟田市東新町

#### 【15】 ひまわりキッズ

……大牟田市八本町

#### 【16】 からふる……大牟田市通町

#### 【17】 りんどう<sup>がくえん</sup>学園

……大牟田市今山

#### 【18】 みらとも……大牟田市新町

#### 【19】 <sup>エフシー</sup>FCアミーゴ

……大牟田市白銀

#### 【20】 チャイルドハートしらがね

……大牟田市白銀

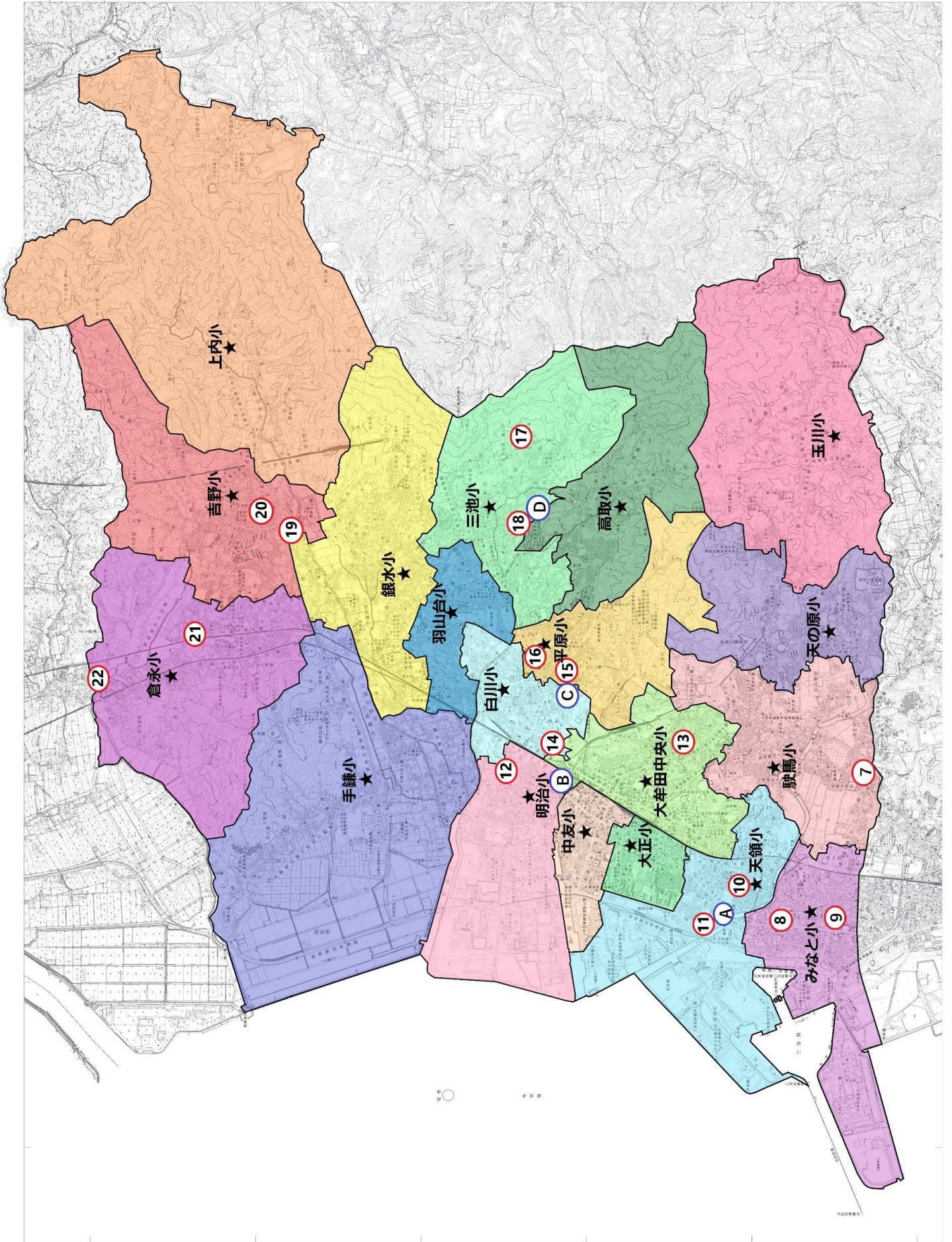
#### 【21】 チャイルドハート<sup>おおむた</sup>大牟田

……大牟田市吉野

#### 【22】 きらきらぼし

……大牟田市倉永





## 目次

### 保育所等訪問支援

対象児童について、児童の発達支援に関わる専門的スタッフが、児童の集団生活の場である園、学校、施設などを訪問し、個別的な支援を行うサービスです。対象児童に対する支援（直接支援）だけでなく、保育所、学校、施設などの職員に対する支援（間接支援）があります。

【25】 てとてのキッズ  
……………大牟田市小川町

【26】 ひらそるの芽<sup>め</sup>  
……………大牟田市明治町

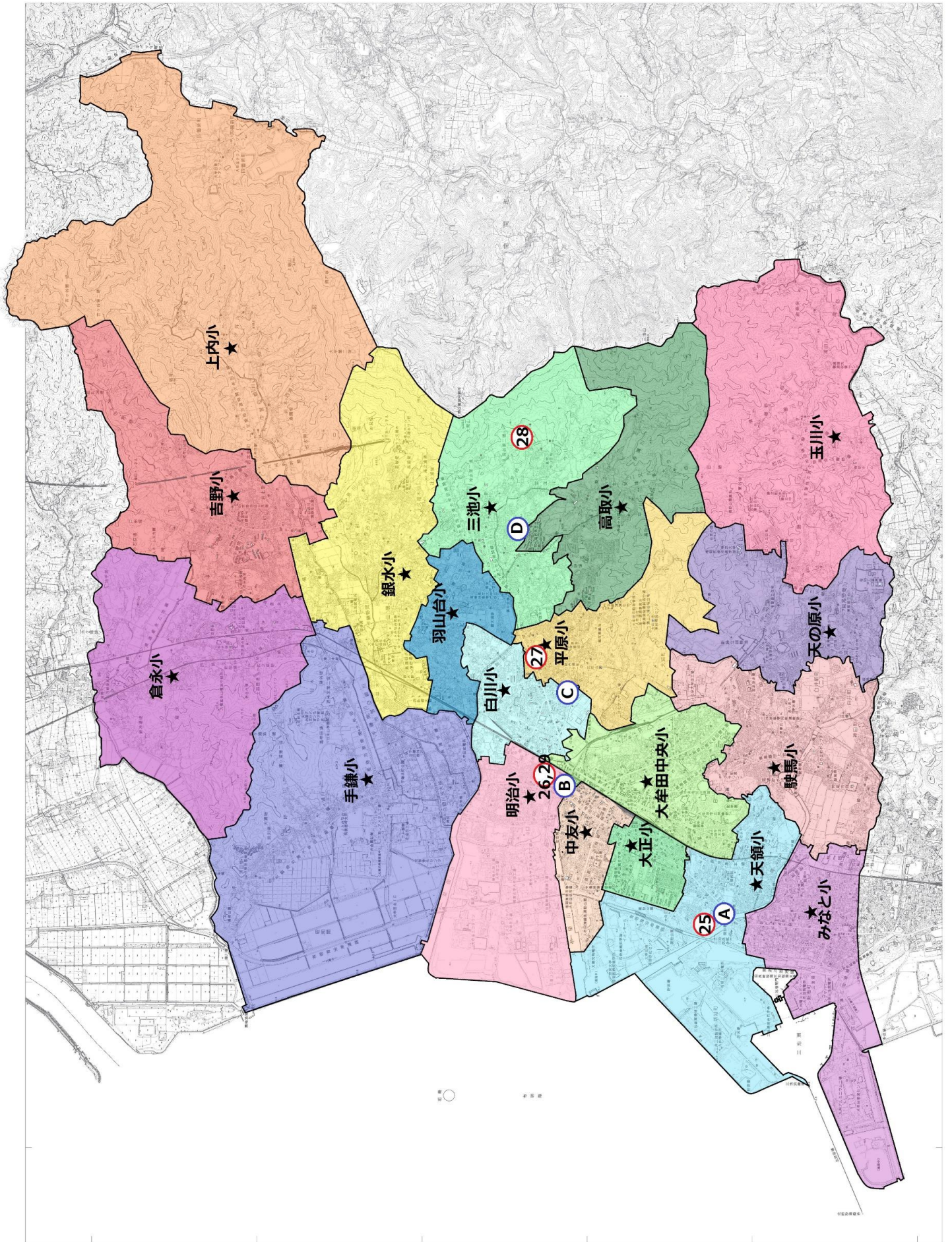
【27】 からふる……………大牟田市通町

【28】 りんどう学<sup>がくえん</sup>園……………大牟田市今山

### 居宅訪問型児童発達支援

重度の障害等のために外出が著しく困難な障害児に発達支援を提供するための支援制度です。障害児の居宅を訪問し、日常生活における基本的な動作の指導、知識技能の付与等の支援を実施します

【29】 ひらそるの芽<sup>め</sup>  
……………大牟田市明治町



【1】

児童発達支援センター

# りんどう学園

法人名	社会福祉法人 日本厚生学園
電話番号	53-8204
FAX番号	41-1110
メールアドレス	qqdz5y539@world.ocn.ne.jp
ホームページ	<a href="http://kousei-gakuen.jp/rindou-gakuen/">http://kousei-gakuen.jp/rindou-gakuen/</a>
所在地	大牟田市大字今山755



アクセス	西鉄大牟田駅前、又は新栄町駅近くの旭町から「三池新町」行きのバスに乗車 三池新町にて下車し、徒歩25分から30分
------	---

事業所概要

定員	30名	営業時間	8時30分～17時
営業日	月曜～金曜、土曜（休みの日あり） 日祭日及び8/13～15、 12/29～1/3を除く	昼食提供	あり
		費用	上限範囲内
送迎	あり	送迎範囲	大牟田市の近隣市町村

障害種別	肢体不自由児	3%	知的障がい児	76%
	重複障がい児	3%	発達障がい児	18%

専門性や特性

お子さんに応じた個別支援計画を作成し、登園から降園までの園生活、また各種年間行事において、保育士や児童指導員が、日常生活動作、ことば、運動機能、社会性などの発達を促す療育を行います。  
 児童発達支援管理責任者研修、強度行動障害支援者研修、相談支援専門員研修、ペアレントトレーニング研修、ティーチャーストレーニング研修など、各種研修の修了者を配置しています。

個別療育の実施（ <input checked="" type="radio"/> 有・ <input type="radio"/> 無）	活動内容		
言語聴覚士によるリハビリテーション 月、火、木 10時～17時	（1日のスケジュール） 靴脱ぎ、衣服着脱、排泄、手洗い指導 ↓ 体操、あいさつ ↓ 設定、リトミック ↓ 給食（偏食指導、食事マナーの獲得） ↓ 自由遊び ↓ おやつ ↓ 降園準備（あいさつ、靴はき指導）	（年間行事） 歓迎遠足 保育参観 いちご狩り 地域交流交歓大会 七夕まつり お泊まり保育 夕涼み会 バスハイク 運動会 餅つき クリスマス会 新年会 どんど焼き 節分会 お別れ会	（その他） 誕生会 買い物訓練 食事体験 特別交通安全指導
スタッフ			
児童発達支援管理責任者、保育士、児童指導員、看護師、言語聴覚士、社会福祉士			
（その他） 気になる事がありましたら、遠慮なくご相談ください。			

【2】

児童発達支援事業所

# てとてのキッズ(児童発達支援)

法人名	医療法人CLSすがはら
電話番号	55-5080
FAX番号	55-5030
メールアドレス	505tt.kids@gmail.com
ホームページ	<a href="http://www.sugahara-hospital.com/tetotenokids2/">www.sugahara-hospital.com/tetotenokids2/</a>
所在地	大牟田市小川町30番地1



アクセス

大牟田駅より車で約5分  
西鉄バス 白金町下車

事業所概要

定員	10名	営業時間	8時30分～17時30分
営業日	月曜～金曜 ※祝日も営業	昼食提供	あり
		費用	上限範囲内
送迎	要相談	送迎範囲	大牟田市・荒尾市

障害種別	肢体不自由児	9%	知的障がい児	14%
	重複障がい児	2%	発達障がい児	75%

専門性や特性

一人ひとりの発達段階やニーズなどに合わせた療育を行っております。  
 長時間療育では保育園に近い環境で保育を提供することに力を入れています。その中でも、リハビリ専門職によるアドバイス、看護師の医療的ケアと保育士による関わりの中で多職種連携を取りながら子どもたちの発達を促しています。  
 てとてのたまご（企業主導型保育園）の子どもたちとの交流を深めながら同年代の子どもたちの学び、五感を養い、幼児期にしかできないさまざまなプログラムや個別課題に取り組み、ひとりひとりの成長を支援しています。

個別療育の実施（ <input checked="" type="radio"/> 有・ <input type="radio"/> 無）	活動内容		
①長時間療育 ・短時間療育 ②リハビリ専門職による個別療育 （作業療法士・言語聴覚士） ③小集団療育	【長時間療育】 9：30 健康チェック 10：00 個別療育 集団療育 11：30 食事指導 歯磨き 13：00 午睡 15：00 おやつ 15：30 降園	【年間行事】 4月 花見 防火訓練 5月 野菜植え 6月 大雨訓練 7月 七夕、縁日 8月 合同避難訓練 野菜の収穫 9月 敬老の日 10月 ハロウィン 11月 法人秋祭り 運動会 12月 クリスマス もちつき 1月 初詣 正月遊び 2月 節分 3月 合同避難訓練 遠足・卒園式	（その他） てとてのたまご （企業主導型保育園）との交流活動 てとての秋祭り （法人秋祭り）でのステージ発表
スタッフ	※上記の時間以外はお相談下さい		
保育士、作業療法士、言語聴覚士、理学療法士、看護師、運転手			
（その他） 医療的ケア児も受入れています。ご相談ください。			

【3】

児童発達支援事業所

# ひらそるの芽

法人名	合同会社ひらそる大牟田
電話番号	85-7272
FAX番号	85-7280
メールアドレス	<a href="mailto:girasolomuta@outlook.jp">girasolomuta@outlook.jp</a>
ホームページ	<a href="https://note.com/girasolnome">https://note.com/girasolnome</a> (ブログ)
所在地	大牟田市明治町2丁目4



アクセス	駐車場有	西鉄新栄町駅より徒歩3分
------	------	--------------



事業所概要

定員	10名	営業時間	9:00 ~ 15:00
営業日	月～金曜日 休業日：土日祝日 8月13日～15日、 12月28日～1月3日	昼食提供	なし
		費用	受給者証記載分 おやつ代1回100円（提供者のみ）
送迎	あり	送迎範囲	大牟田、荒尾、みやま市高田

障害種別	肢体不自由児	5%	知的障がい児	30%
	重複障がい児	5%	発達障がい児	60%

専門性や特性

作業療法士 3名、言語聴覚士 1名、保育士 3名、小学校元教員（教員免許） 1名、福祉住環境コーディネーター2級 3名、介護福祉士 3名、自閉症スペクトラム支援士 1名。  
PECSワークショップレベル1 5名、PECSワークショップレベル2 3名、TEACCH7 DAYSプログラム 5名、相談支援従事者初任者研修 3名、児童発達支援管理責任者研修 3名、強度行動障害支援者基礎研修 5名、強度行動障害支援者実践研修 2名、ESDM 4名、応用行動分析学入門 3名。  
1名で複数所持しているスタッフも居ますが、各種資格を所持した専門家で対応しています。

個別療育の実施（ <input checked="" type="radio"/> 有 ・ <input type="radio"/> 無 ）	活動内容
<p>個別療育、小集団療育の双方を行っており、個別での認知機能だけでなく、大人の支援を得ながら小集団にはいる事で、コミュニケーションのトレーニングなども合わせて行っています 発達障がいがある事で愛着形成が難しいお子さんも多いため、愛着形成も大切にしています</p>	<p>個別活動 個別療育 集団活動 集団療育 散歩 プレイセラピー コミュニケーション支援 ADL支援 PECS etc.</p> <p>様々な子供さんがおられるため、特定のプログラムは決めていません。 できる限り本人や家族のニーズに沿ったプログラムを実施できるよう努めています。</p>
スタッフ	
<p>全11名 当事者、当事者親も在籍しており、当事者の気持ちや保護者の気持ちに寄り添えるよう努力しています</p>	
<p>（その他） どこに相談して良いか分からないという方も時々来られます。どうして良いのか分からない時、ひらそるのサービスが該当しなくても構いませんので、いつでもご連絡ください。</p>	

【4】

児童発達支援事業所

カメレオン

# Chameleon

法人名	株式会社RAINTREE
電話番号	85-9861
FAX番号	85-9871
メールアドレス	<a href="mailto:raintree-c@grace.ocn.ne.jp">raintree-c@grace.ocn.ne.jp</a>
ホームページ	<a href="https://eager-takeo-6106.pya.jp/">https://eager-takeo-6106.pya.jp/</a>
所在地	大牟田市大黒町1丁目17番地2階



アクセス	新栄町駅より徒歩8分
------	------------

事業所概要

定員	単位①②ともに 放課後等デイサービスと合わせて 10名/日	営業時間	単位①平日 10:00~14:00 土曜 10:00~18:00 単位②平日 10:00~14:00
営業日	単位①月~土 単位②月~金 日・祝・お盆(8/13~8/15) 年末年始(12/31~1/3)を除く	昼食提供	なし
		費用	上限範囲内
送迎	あり	送迎範囲	大牟田市内 その他要検討

障害種別	肢体不自由児	0%	知的障がい児	6%
	重複障がい児	0%	発達障がい児	94%

専門性や特性

小児経験のある言語聴覚士が常勤し、個別療育を行います。  
言語発達の促進・日常生活動作・知識技能の取得、ソーシャルスキルトレーニング等行っていきます。  
またその他の職員とも、生活や遊びの中で全般的な発達の促進を図っていきます。

個別療育の実施 ( <input checked="" type="radio"/> 有 ) ・ 無 )	活動内容		
言語聴覚士による個別療育	(1日のスケジュール) 送迎 朝の会 個別療育or集団療育  昼食 個別療育or集団療育 (外出行事) おやつ 送迎	(年間行事) ●季節行事適宜 ・花見 ・プール ・スイカ割り ・かき氷づくり ・焼き芋づくり ・ハロウィン ・クリスマス会 など	(その他) ●調理活動 ●制作 ●外出行事 ・ミカン狩り ・イチゴ狩り ・公園 ・体育館 ・施設見学 ・買い物体験など ●地域交流 ●学生との交流会 など
スタッフ			
児童発達支援管理責任者・言語聴覚士 保育士・児童指導員			
(その他)			

【5】

児童発達支援事業所

# からふる

法人名	特定非営利活動法人 子援会
電話番号	51-7026
FAX番号	51-7026
メールアドレス	npo_shiennkai_colorful@ybb.ne.jp
ホームページ	<a href="https://npo-shiennkai-colorful.jimdofree.com/">https://npo-shiennkai-colorful.jimdofree.com/</a>
所在地	大牟田市通町2丁目16-3



アクセス	通町2丁目バス停より徒歩5分
------	----------------

事業所概要

定員	10名	営業時間	9時～17時
営業日	月曜～土曜 日祭日及び8/13～15、 12/29～1/3を除く	昼食提供	なし
		費用	上限範囲内
送迎	なし	送迎範囲	なし

障害種別	肢体不自由児	0%	知的障がい児	0%
	重複障がい児	0%	発達障がい児	100%

専門性や特性

作業療法士、保育士による療育を行っています。  
 一般幼稚園、保育園において、対応方法や関わり方に悩むお子さんに対しての早期療育着手を目指しています。集団適応に特化した療育内容を行い、お子さんの「みんなと遊びたい、お友達がほしい」という気持ちを実現するためのお手伝いをしています。  
 幼少期からの感覚の統合や、遊びの中で体の使い方を覚え、できることを増やし、自信を持って遊びに参加し、コミュニケーションを通して、地域で友達を作っていく力を身につける練習の場所です。

個別療育の実施 ( <input checked="" type="radio"/> 有 ) ・ 無 )	活動内容		
作業療法士・保育士による 日常生活動作訓練 感覚統合療法、機能訓練 月～土 9時～17時	(1日のスケジュール)	(年間行事)	(その他)
	個別療育 予約制左記時間内  集団療育 ・木曜16:00～ 17:00  発達相談 予約制、適宜	お泊まり会 クリスマス会 そうめん流し  その他 季節に応じて適宜	全身を使った遊び 制作活動 ルールのある遊び 机上課題
スタッフ			
作業療法士 保育士 准看護師 認定心理士			

# チャイルドハート大牟田

法人名	合同会社チャイラボ
電話番号	85-7385
FAX番号	85-7385
メールアドレス	<a href="mailto:info@chilabo.page">info@chilabo.page</a>
ホームページ	<a href="https://childheart.co.jp/company/oomuta/">https://childheart.co.jp/company/oomuta/</a>
所在地	大牟田市大字吉野1345-1



アクセス

吉野駅徒歩2分

事業所概要

定員	10名	営業時間	10:00～16:00
営業日	月・火・木・金	昼食提供	なし
		費用	上限範囲内 (別途おやつ代等あり)
送迎	あり	送迎範囲	大牟田市・荒尾市

障害種別	肢体不自由児	0%	知的障がい児	0%
	重複障がい児	0%	発達障がい児	100%

専門性や特性

保育士と作業療法士による療育を行っています。  
 ・運動や身体の機能向上...日々の遊びの中に感覚運動を取入れ、5つの能力(バランス能力・反応能力・リズム化能力・操作能力・定位能力)と感覚・知覚・運動機能を高めます。  
 ・毎日の小集団遊びやイベントを通じてお友だちと一緒に色々なことにチャレンジすることで、コミュニケーション能力や協調性を高めます。  
 また、必要に応じて保育園や幼稚園へ訪問して支援の共有をしています。

個別療育の実施 ( <input checked="" type="radio"/> 有 ) ・ 無 )	活動内容		
作業療法士・保育士による個別療育 ・生活動作訓練 ・感覚統合遊び ・機能訓練 少人数での集団活動 ・感覚統合遊び ・口の運動、指先の運動 など	1日の流れ 9:30～送迎 10:00～来所 (朝の準備) 10:15～自由遊び 10:30～朝の会 11:00～個人療育 11:30～小集団遊び 12:00～お弁当 13:00～お昼寝 14:30～おやつ 14:50～帰りの会 (帰りの準備) 15:00～送迎  *お昼寝は年齢によって調整します。 *放デイの学校休業日には一緒に活動を行うこともあります。	イベント  BBQ クリスマス会 豆まき 母の日 父の日 敬老の日... 季節のイベントを行っています!	その他  外食訓練 公園遊び プール(夏) 外出訓練 お買い物 (月に1～2回程度)
スタッフ			
保育士・作業療法士			
(その他)			

【7】

放課後等デイサービス事業所

# ひらそるのいろ

法人名	合同会社ひらそる大牟田
電話番号	88-9103
FAX番号	88-9104
メールアドレス	girasol.iro@gmail.com
ホームページ	<a href="https://note.com/girasol_iro/">https://note.com/girasol_iro/</a> (ブログ)
所在地	大牟田市桜町174-3



アクセス	駐車場有 西鉄バス沖田バス停から徒歩7分
------	----------------------



事業所概要

定員	10名	営業時間	平日：13時～17時 学校休業日：10時～16時
営業日	月～金（祝日は営業） 土日・GW・8/13～15・ 12/28～1/3は休み	昼食提供	なし
		費用	受給者証記載分 おやつ代1回100円（提供者のみ）
送迎	あり	送迎範囲	大牟田市・荒尾市

利用者  
年齢層

小学生	100%
中学生	0%
高校生	0%

障害種別

肢体不自由児	0%
重複障がい児	0%
知的障がい児	33%
発達障がい児	67%

専門性や特性

スタッフの保有資格：保育士・幼稚園教諭Ⅱ種・准看護師・言語聴覚士・公認心理師・社会福祉士・精神保健福祉士・介護福祉士・ホームヘルパー2級・日本習字師範  
PECSワークショップレベル1、強度行動障害支援者基礎研修2名、強度行動障害支援者実践研修1名。1名で複数所持しているスタッフも居ますが、各種資格を所持した専門職で対応しています。

個別療育の実施（ <input checked="" type="radio"/> 有・ <input type="radio"/> 無）	活動内容
個別療育、小集団療育の双方を実施しています。将来仕事をして地域で生活していくためのスキルを、実際の体験（もしくはそれに近い形）をしながら学ぶ機会を、本人の発達特性に合わせて提供しています。	様々なお子さんがおられるので、特定のプログラムは定めておりません。  できる限り本人や家族のニーズに沿ったプログラムを実施できるよう努めています。
スタッフ	etc.
全6名 当事者の気持ちや保護者の気持ちに寄り添えるような努力をしています。	
（その他）どこに相談して良いか分からないとき、当事業所のサービスに該当しなくても構いませんので、いつでもご相談下さい。支援者の方の相談も受け付けております。	

【8】

放課後等デイサービス事業所

# び〜ず

法人名	社会福祉法人 日本厚生学園
電話番号	88-9460
FAX番号	88-9461
メールアドレス	rindou-gakuen@alpha.ocn.ne.jp
ホームページ	www.rindou-kids.com
所在地	大牟田市樋口町4-8



アクセス

西鉄大牟田駅前から「荒尾駅前行き」行きのバスに乗車天領橋にて下車し、徒歩3分

事業所概要

定員	10名	営業時間	9時30分～17時00分 (土曜日は16:00迄)
営業日	月曜日～土曜日 (日曜・祝日・お盆・年末年始はお休み)	昼食提供	給食・おやつあり(実費負担)
		費用	上限範囲内
送迎	あり	送迎範囲	大牟田市・みやま市・荒尾市

利用者 年齢層	小学生	12%
	中学生	28%
	高校生	60%

障害種別	肢体不自由児	0%
	重複障がい児	8%
	知的障がい児	72%
	発達障がい児	20%

専門性や特性

当事業所では、放課後等デイサービスのほかに生活介護事業、就労継続支援B型事業所のある多機能事業所です。発達に課題のある子どもへ専門療育・支援施設として、心身の健康維持と増進、基本的な生活習慣の確立、社会性の確保を目的に日々療育を行い、心身共に豊かに育ていけるよう努めています。び～ずでは、中・高生の方を対象に卒業後のお仕事に繋がるような支援を実施しています。また、事業所内の他事業の利用者の方との交流や、法人内の他事業所の方との交流もおこなっています。

個別療育の実施 ( 有 ・ 無 )	活動内容		
スタッフ	(平日) ～15:20 学校への迎え 15:20～15:30 着替え・排泄 15:30～15:45 おやつ・片づけ 15:45～16:15 課題(全体) 個別指導・宿題 16:15～16:45 個別指導・宿題 自由勉強 17:00 バス送迎開始	(長期休暇) 午前 7:30～9:30 バス送迎 9:30～10:00 朝礼・体操・体づくり 10:00～10:45 課題1 10:45～11:00 休み時間 11:00～11:45 課題2 11:45～12:00 昼食準備 12:00～12:30 昼食 12:30～13:15 昼休み	(長期休暇) 午後 13:15～14:00 個別指導1・宿題 14:00～14:10 休み時間 14:10～15:00 個別指導2・レクリエーション 15:00～15:15 おやつ 15:15～15:30 掃除 15:30～16:00 レクリエーション 16:00～16:30 個別指導3・自由学習 17:00 バス送迎開始
	<ul style="list-style-type: none"> <li>児童発達支援管理責任者</li> <li>保育士</li> <li>児童指導員</li> </ul>	※土曜日は16:00 バス送迎開始	※土曜日は16:00 バス送迎開始
(その他)			

【9】

放課後等デイサービス事業所

# 美さと

法人名	社会福祉法人けんこう
電話番号	56-3310
FAX番号	51-3313
メールアドレス	houdei3310@outlook.jp
ホームページ	<a href="http://kenkougroup.or.jp">http://kenkougroup.or.jp</a>
所在地	大牟田市三里町1丁目16番地2



アクセス	南船津町1丁目バス停より徒歩2分
------	------------------

事業所概要

定員	10名	営業時間	8時半～18時
営業日	月曜～金曜日 12/31、1/1、1/2を除く	昼食提供	あり
		費用	上限範囲内
送迎	あり	送迎範囲	大牟田市、荒尾市

利用者 年齢層	小学生	61%
	中学生	26%
	高校生	13%

障害種別	肢体不自由児	0%
	重複障がい児	0%
	知的障がい児	43%
	発達障がい児	57%

専門性や特性

旧三里小学校をリニューアルした放課後等デイサービスです。小集団の中でのルール、マナー習得へのサポートや放課後、長期休暇時に安心して楽しく過ごせる居場所づくりを目指しています。館内には高齢者デイサービスやこども園が併設しており、幅広い年齢層の方々との交流を図っています。必要なお子さんには館内の実践的な生活訓練や言語聴覚士等による個別療育を実施しています。

個別療育の実施 ( 有 ・ 無 )	活動内容		
	(1日のスケジュール)	(年間行事)	(その他)
	<ul style="list-style-type: none"> <li>平日</li> <li>荷物整理、手洗い</li> <li>おやつ</li> <li>個別対応時間</li> <li>片づけ、帰りの会</li> <li>祝日、長期休暇</li> <li>荷物整理、手洗い</li> <li>朝の会</li> <li>集団、個別対応時間</li> <li>昼食</li> <li>集団、個別対応時間</li> <li>おやつ</li> <li>片づけ、掃除</li> <li>帰りの会</li> </ul>	<ul style="list-style-type: none"> <li>そうめん流し</li> <li>カレー作り</li> <li>クリスマス会</li> <li>その他</li> <li>季節に応じて適宜</li> <li>地域の方との体操 (1回/週、月曜午前)</li> </ul>	<ul style="list-style-type: none"> <li>パズル</li> <li>脳トレプリント</li> <li>制作</li> <li>調理</li> <li>ゲーム</li> <li>公園遊び</li> <li>洗濯</li> <li>シーツ交換</li> <li>(長期休暇)</li> <li>生活訓練や事業所内、地域交流を目的とした活動を実施</li> </ul>
スタッフ			
保育士 社会福祉士 介護福祉士 教員免許			
(その他)			

【10】

放課後等デイサービス事業所

# るんるん

法人名	特定非営利活動法人ワーカーズコープ
電話番号	59-3555
FAX番号	32-8381
メールアドレス	runrun@roukyou.gr.jp
ホームページ	
所在地	大牟田市天領町1丁目141-2



アクセス

天領小学校前

事業所概要

定員	1日の利用定員：10名	営業時間	平日 10:00~18:00 土曜、祝日 9:00~18:00
営業日	月曜日～土曜日 ※日はお休み	昼食提供	あり
		費用	上限範囲内 (別途おやつ代、昼食代あり)
送迎	あり	送迎範囲	大牟田市、荒尾市（一部）

利用者 年齢層	小学生	72%
	中学生	20%
	高校生	8%

障害種別	肢体不自由児	4%
	重複障がい児	0%
	知的障がい児	20%
	発達障がい児	76%

専門性や特性

障がいを持った子ども達を対象とした施設です。子ども達が地域のおばあちゃん家に行くような安心感を持って通って来てくれ、気兼ねなく自分の気持ちを表現出来るように、また自分という存在を大切に活動をしてもらうことを目的としています。明るく、楽しく、元気にのびのびと、るんるんで多くの児童と遊び、共に行動し、ふれ合っていく中で、社会性や他人を思いやる気持ちを身に付けていけるようにサポートしていきます。  
春にはお花見、夏休みには遠足、お泊り会、そして年末にはお餅つきなど季節を感じられるように、その時々行事を行なっています。

個別療育の実施（有・ <input checked="" type="radio"/> 無）	活動内容		
スタッフ  児童発達支援管理責任者 児童指導員	(1日のスケジュール) 平日  あいさつ 検温 宿題等 個別計画 おやつ 帰宅の準備 送迎開始（任意）	(1日のスケジュール) 休日  あいさつ 検温 宿題 個別計画 昼食 個別計画 おやつ 帰宅の準備 送迎開始（任意）	(年間行事) お花見 こどもの日 遠足 お泊り会 海、川遊び ハロウィン クリスマス会 餅つき 初詣 こども祭り ひな祭り など
	(その他) 発達療育相談、施設内体験・見学等 お気軽にお問い合わせください。		

# てとてのキッズ (放課後等デイサービス)

法人名	医療法人CLSすがはら
電話番号	55-5080
FAX番号	55-5030
メールアドレス	<a href="mailto:505tt.kids@gmail.com">505tt.kids@gmail.com</a>
ホームページ	<a href="http://www.sugahara-hospital.com/tetotenokids3/">www.sugahara-hospital.com/tetotenokids3/</a>
所在地	大牟田市小川町30-1



単位Ⅰ



単位Ⅱ



多機能型



アクセス

大牟田駅より車で約5分、西鉄バス 白金町下車



事業所概要

定員	20名（放デイ）/10名（多機能型）	営業時間	平日 下校後～17時30分 休日 10時～16時
営業日	月～金曜日 土曜日（第1.3.5土曜）放デイのみ ※祝日も営業	昼食提供	あり
		費用	上限範囲内
送迎	あり	送迎範囲	大牟田市・荒尾市

利用者 年齢層	小学生	68%
	中学生	21%
	高校生	11%

障害種別	肢体不自由児	4%
	重複障がい児	6%
	知的障がい児	21%
	発達障がい児	69%

専門性や特性

リハビリ専門職（理学療法士・作業療法士・言語聴覚士）、福祉専門職（社会福祉士、保育士）による集団療育を中心にコミュニケーション、買い物活動や調理活動、掃除などの日常生活に必要な技能を習得できるように支援を行っています。また、高学年のお子さんや中学生、高校生は作業活動やPC作業などを通して本人の好きな事や得意なことを伸ばし、就労など将来を見据えた支援を行います。また、長期休暇においては地域資源を活用した体験や外出活動にも取り組みます。保護者との会話を大切に相談については十分な時間を確保できるように努めています。

個別療育の実施（ <input checked="" type="radio"/> 有 ・ <input type="radio"/> 無 ）	活動内容		
	<p>【平日】下校～</p> <ul style="list-style-type: none"> <li>・迎え（学校）</li> <li>・来所</li> <li>・健康チェック</li> <li>・おやつ</li> <li>・集団活動</li> <li>・個別課題</li> </ul> <p>17：30 退所</p> <p>【休日】10：00</p> <ul style="list-style-type: none"> <li>・来所</li> <li>・健康チェック</li> <li>・昼食</li> <li>・集団活動・個別課題</li> <li>・おやつ</li> <li>・掃除</li> </ul> <p>16：00 退所</p>	<p>（年間行事）</p> <p>4月 進級、歓迎会 交通安全教室</p> <p>5月 野菜作り</p> <p>6月 大雨訓練</p> <p>7月 セタ、縁日</p> <p>8月 合同避難訓練</p> <p>9月 敬老の日</p> <p>10月 ハロウィン</p> <p>11月 法人秋祭り</p> <p>12月 クリスマス もちつき</p> <p>1月 初詣、書初め</p> <p>2月 節分</p> <p>3月 合同避難訓練 遠足</p>	<ul style="list-style-type: none"> <li>・運動プログラム</li> <li>・作業プログラム</li> <li>・ライフキャリア</li> <li>・コミュニケーション</li> <li>・ビジネススキル</li> <li>・就労支援プログラム</li> <li>・外出活動</li> <li>・調理活動</li> <li>・てとての秋祭り販売体験</li> </ul>
スタッフ			
保育士、作業療法士、理学療法士、言語聴覚士、看護師、社会福祉士、教員、児童指導員、運転手			
（その他）			

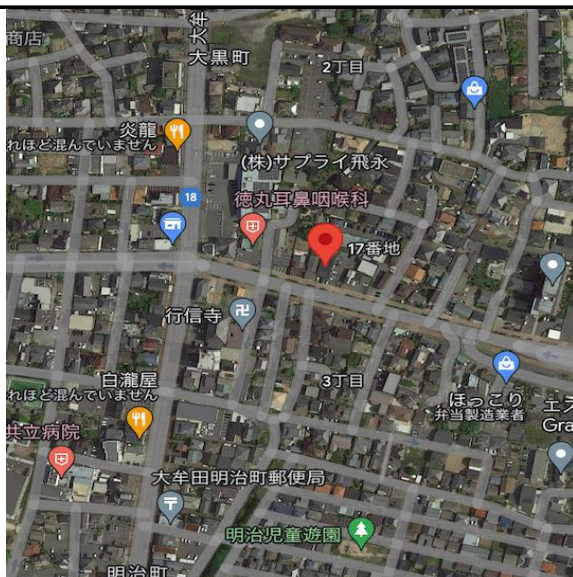
【12】

放課後等デイサービス事業所

カメレオン

# Chameleon

法人名	株式会社 R A I N T R E E
電話番号	85-9861
FAX番号	85-9871
メールアドレス	<a href="mailto:raintree-c@grace.ocn.ne.jp">raintree-c@grace.ocn.ne.jp</a>
ホームページ	<a href="https://eager-takeo-6106.pya.jp/">https://eager-takeo-6106.pya.jp/</a>
所在地	大牟田市大黒町1丁目17番地2階



アクセス

新栄町駅より徒歩8分

事業所概要

定員	単位①②ともに 児童発達支援と合わせて 10名/日	営業時間	単位①平日 15:00~18:00 土曜 10:00~18:00 単位②平日 14:30~17:30 土曜 9:30~16:00
営業日	月~土 日・祝・お盆(8/13~8/15) 年末年始(12/31~1/3)を除く	昼食提供	なし
		費用	上限範囲内
送迎	あり(大牟田圏内・片道のみ)	送迎範囲	大牟田市内 その他要検討

利用者 年齢層	小学生	96%
	中学生	4%
	高校生	0%

障害種別	肢体不自由児	0%
	重複障がい児	3%
	知的障がい児	3%
	発達障がい児	94%

専門性や特性

小児経験のある言語聴覚士が常勤し、個別療育を行います。  
言語発達の促進・日常生活動作・知識技能の取得、ソーシャルスキルトレーニング等行っていきます。  
またその他の職員とも、生活や遊びの中で全般的な発達の促進を図っていきます。

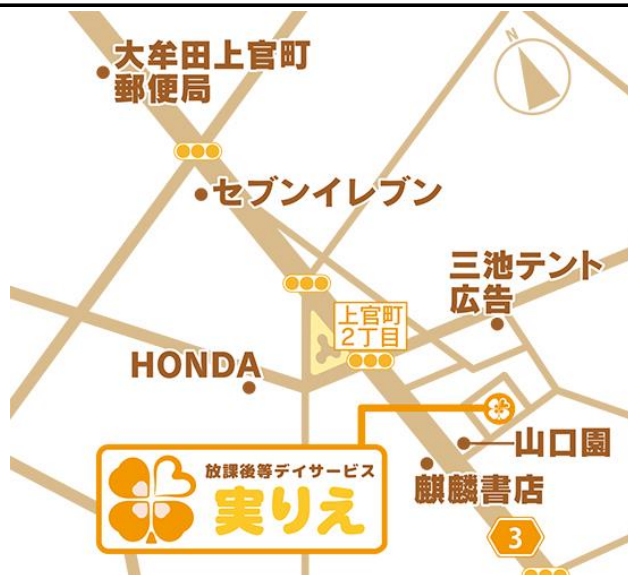
個別療育の実施 ( <input checked="" type="radio"/> 有 ) ・ 無 )	活動内容		
言語聴覚士による個別療育	(1日のスケジュール) 送迎 朝の会 個別療育 or 集団療育  昼食  個別療育 or 集団療育 宿題 (外出行事) おやつ 送迎	(年間行事) ●季節行事適宜 ・花見 ・プール ・スイカ割り ・かき氷づくり ・焼き芋づくり ・ハロウィン ・クリスマス会 など	(その他) ●調理活動 ●制作 ●外出行事 ・ミカン狩り ・イチゴ狩り ・公園 ・体育館 ・施設見学 ・買い物体験 など ●地域交流 ●学生との交流会 など
スタッフ			
児童発達支援管理責任者・言語聴覚士 保育士・児童指導員			
(その他)			

【13】

放課後等デイサービス事業所

みの ほんぶ  
実りえ本部

法人名	株式会社希成
電話番号	59-2330
FAX番号	59-2331
メールアドレス	<a href="mailto:minorie.kinari@gmail.com">minorie.kinari@gmail.com</a>
ホームページ	<a href="http://minorie121.com/">http://minorie121.com/</a>
所在地	大牟田市上官町2丁目89-18



アクセス	上官町2丁目バス停より徒歩1分
------	-----------------

事業所概要

定員	10名	営業時間	10時00分～19時00分
営業日	月曜～金曜、祝日	昼食提供	なし
		費用	上限範囲内
送迎	あり	送迎範囲	大牟田市

利用者 年齢層	小学生	85%
	中学生	15%
	高校生	0%

障害種別	肢体不自由児	0%
	重複障がい児	0%
	知的障がい児	38%
	発達障がい児	62%

専門性や特性

発達年齢向上を専門とした事業所です。  
 コーチング技術を駆使して、子ども達のメンタルケアから保護者様に対してのお子さまに対する接し方などのアドバイスを行いサポートしていきます。また規律面でも社会に出て困らないような支援を充実させ、将来、進学や就労を視野に入れて支援をしております。

個別療育の実施 ( <input checked="" type="radio"/> 有 ) ・ 無 )	活動内容
発達年齢向上支援	個別でカリキュラムを作成し、各個々に応じたプログラムを組み立てております。言語訓練から作業訓練など生きていく上で必要となる能力向上を目指して活動しています。また、大画面タッチパネルの知育教材を利用し、全身を使い頭を使って考え、楽しみながら学ぶプログラムもあります。さらに、遊びや運動を通して集団生活における表現の仕方や社会性を自然と育む社会性トレーニングも行います。
スタッフ	
保育士・児童指導員	
(その他)	

【14】

放課後等デイサービス事業所

# ティオステップ

法人名	株式会社 希春
電話番号	88-8787
FAX番号	88-8830
メールアドレス	<a href="mailto:info@kibaru.jp">info@kibaru.jp</a>
ホームページ	<a href="https://tio-group.com/tio_step/">https://tio-group.com/tio_step/</a>
所在地	大牟田市東新町1丁目3-9 有明塾ビル2階



アクセス	西鉄大牟田線 新栄町駅より徒歩5分 西鉄バス 旭町バス停より徒歩1分
------	---------------------------------------

事業所概要

定員	10名	営業時間	平日 15:00~18:00 土曜日・長期休暇10:00~16:00
営業日	月曜日~土曜日 ※日曜日・12/31~1/2を除く	昼食提供	なし
		費用	上限範囲内
送迎	あり	送迎範囲	大牟田市・荒尾市（一部）

利用者 年齢層	小学生	25%
	中学生	63%
	高校生	12%

障害種別	肢体不自由児	0%
	重複障がい児	0%
	知的障がい児	19%
	発達障がい児	81%

専門性や特性

障がいをお持ちの方（65歳未満）への一般就労に向けた支援を行っている「就労移行支援事業所 ティオ」、45年以上にわたり地域の教育に携わってきた「有明塾」と連携し、心身の不調や発達に問題のあるお子さんに対して、将来の進学・将来の働き方を視野にいれた支援を行っております。未来あるお子さん達の可能性を広げ、社会に出た時に必要なスキルを身につけ自信を持って進んでいけるようサポートします。

個別療育の実施（ <input checked="" type="radio"/> 有・ <input type="radio"/> 無）	活動内容		
<p>児童、一人一人の興味関心・特性に合わせて、各種プログラムを提供いたします。就職や進学に向け、自分に自信をつける第一歩として、資格取得が目指せます。</p>	(平日)	(土曜・長期休暇)	(プログラム内容)
	<p>学校へお迎え ↓ 個別学習 資格学習 ↓ PC操作訓練 ↓ 資格学習 軽作業訓練 脳トレ等 ↓ 終礼 ↓ ご自宅へ送迎</p>	<p>ご自宅へお迎え ↓ 個別学習 資格学習 ↓ 昼休み ↓ 各種プログラム (屋外スポーツ・調理 レク・物作り・農業 体験等) ↓ 終礼 ↓ ご自宅へ送迎</p>	<ul style="list-style-type: none"> <li>資格取得</li> <li>基礎学力向上</li> <li>基礎体力向上</li> <li>PCスキルアップ</li> <li>プログラミング</li> <li>ドローン操縦</li> <li>マナートレーニング</li> <li>ボードゲーム</li> <li>eスポーツ</li> <li>調理レク</li> <li>創作活動</li> <li>地域交流活動</li> <li>工場見学等</li> </ul>
スタッフ			
<ul style="list-style-type: none"> <li>児童発達支援管理責任者</li> <li>保育士</li> <li>児童指導員</li> </ul>			
(その他)			

【15】

放課後等デイサービス事業所

# ひまわりキッズ

法人名	株式会社Grow up
電話番号	85-0937
FAX番号	85-0938
メールアドレス	<a href="mailto:himawari@g-ups.jp">himawari@g-ups.jp</a>
ホームページ	<a href="https://himawari702.wixsite.com/top1">https://himawari702.wixsite.com/top1</a>
所在地	大牟田市八本町79-8 ※地図は大牟田市八本町79-4で検索ください。



地図



アクセス

【電車】西鉄天神大牟田線/新栄町駅 下車 徒歩15分  
【バス】西鉄バス 通町バス停 徒歩5分



事業所概要

定員	単位1：10名 単位2：10名	営業時間	平日 9：30～18：30 学校休業日 8：30～17：30
営業日	月曜日～土曜日 (日曜日 GW お盆 年末年始は 除く)	昼食提供	なし
		費用	上限範囲内
送迎	あり	送迎範囲	大牟田市、荒尾市・みやま市（一部）

利用者 年齢層	小学生	94%
	中学生	3%
	高校生	3%

障害種別	肢体不自由児	3%
	重複障がい児	6%
	知的障がい児	65%
	発達障がい児	26%

専門性や特性

<p>「ひまわりのようにのびのびと育てほしい・・・」そのような気持ちから名付けました 体の動きがわるい、集団がにがて、基本的な日常生活（排泄等）ができるようになりたい、言葉が出にくい、大きな音が苦手など、様々な課題を発見し、スモールステップの療育を通してできることを少しずつ増やしていきます。多彩なカリキュラム（リトミック・創作活動・生活訓練、ソーシャルスキルトレーニング・野外活動・学習活動・タブレットにふれる）などを準備しております。経験豊富なスタッフがお子さまと保護者さま両方のサポートを行います。お気軽に何でもご相談ください。</p>			
個別療育の実施（ <input checked="" type="radio"/> 有・ <input type="radio"/> 無）	活動内容		
<p>発達や課題に応じた個別療育を提供します。 例）リトミック・創作活動・生活訓練、 ソーシャルスキルトレーニング、学習 など</p>	<p>（1日の流れ） 平日 （下校～18:00） お迎え →健康チェック →集団活動 （始まりのあいさつ等） →個別支援 →片付け・帰宅準備 →送迎開始</p>	<p>（1日の流れ） 休日 （9:00～17:00） お迎え →健康チェック →集団活動 （始まりのあいさつ等） →個別支援 →昼食 →集団活動 （リトミック・制 作・SSTなど） →片付け・帰宅準備 →送迎開始</p>	<p>（年間行事） 入学式 リインテ-ション こいのぼりづくり お誕生日会 お部屋水族館 たなばた会 そうめん流し かき氷づくり 夏祭り お月見会 ハワイ仮装大会 秋の遠足 クリスマス会・大掃除 新年会・書初め お汁粉会・豆まき ひな祭り など</p>
スタッフ			
<p>児童発達支援管理責任者・児童指導員・ 社会福祉士・認定心理士・言語聴覚士・ 作業療法士・准看護師・教員免許</p>			
（その他） お気軽になんでもご相談ください。			

## からふる

法人名	特定非営利活動法人 子援会
電話番号	51-7026
FAX番号	51-7026
メールアドレス	npo_shiennkai_colorful@ybb.ne.jp
ホームページ	<a href="https://npo-shiennkai-colorful.jimdofree.com/">https://npo-shiennkai-colorful.jimdofree.com/</a>
所在地	大牟田市通町2丁目16-3



アクセス	通町2丁目バス停より徒歩5分
------	----------------

事業所概要

定員	10名	営業時間	9時～17時
営業日	月曜～土曜 日祭日及び8/13～15、 12/29～1/3を除く	昼食提供	なし
		費用	上限範囲内 (長期休暇のみおやつ代50円/日)
送迎	なし	送迎範囲	※基本なし (ご相談ください)

対象年齢	小学生	90%
	中学生	10%
	高校生	0%

障害種別	肢体不自由児	10%
	重複障がい児	10%
	知的障がい児	10%
	発達障がい児	70%

専門性や特性

作業療法士、保育士による専門性を生かした療育施設です。  
 一般学級において、対応方法や関わり方に悩むお子さんに対しての早期療育着手を目指しています。  
 集団適応に特化した療育内容となっており、遊びの中でのルール理解や、コミュニケーションを通して、地域で友達を作っていく力を身に着けるお手伝いをしています。  
 日常生活の中でストレスを感じやすいお子さんがストレスと戦えるための練習や、お子さんに関わる人たちに理解して配慮してもらうなどして、お子さんが学校や地域で楽しく過ごすために一緒に考えていきます。

個別療育の実施 ( <input checked="" type="radio"/> 有 ) ・ 無 )	活動内容		
作業療法士による日常生活動作訓練 感覚統合療法、機能訓練 月～土 9時～17時	(1日のスケジュール)  集団療育 (17:00～18:20) 月：注意集中 火：視知覚機能 水：コミュニケーション (16:30～18:00) 金：集団遊び (09:30～15:00) 土、長期：集団活動 ※時間は 相談ください	(年間行事)  お泊まり会 クリスマス会 そうめん流し  その他 季節に応じて適宜  ラグビー教室 (1回/月)  地域の方との農業 (2回/月)	(その他)  視知覚プリント 制作 調理 ゲーム 昔遊び ソーシャルスキル トレーニング  (長期休暇) 職業体験や地域交流 を行うためのプログラ ム実施
スタッフ			
作業療法士 保育士 准看護師	発達相談 予約制、適宜		
(その他)療育内容は、ブログ・インスタグラムにも掲載しています。 無料発達相談、研修会講師依頼等希望がありましたらご連絡ください。			

【17】

放課後等デイサービス事業所

# りんどう学園

法人名	社会福祉法人 日本厚生学園
電話番号	53-8204
FAX番号	41-1110
メールアドレス	qqdz5y539@world.ocn.ne.jp
ホームページ	<a href="http://kousei-gakuen.jp/rindou-gakuen/">http://kousei-gakuen.jp/rindou-gakuen/</a>
所在地	大牟田市大字今山755



アクセス

西鉄大牟田駅前、又は新栄町駅近くの旭町から「三池新町」行きのバスに乗車  
三池新町にて下車し、徒歩25分から30分

事業所概要

定員	10名	営業時間	8時30分～17時
営業日	月曜～金曜、土曜（休みの日あり） 日祭日及び8/13～15、 12/29～1/3を除く	昼食提供	あり
		費用	上限範囲内
送迎	あり	送迎範囲	大牟田市の近隣市町村

利用者 年齢層	小学生	100%
	中学生	0%
	高校生	0%

障害種別	肢体不自由児	0%
	重複障がい児	4%
	知的障がい児	84%
	発達障がい児	12%

専門性や特性

お子さんに応じた個別支援計画を作成し、りんどう学園の保育士や児童指導員が、日常生活動作、ことば、運動機能、社会性などの発達を促す療育を行います。

児童発達支援管理責任者研修、強度行動障害支援者研修、相談支援専門員研修、ペアレントトレーニング研修、ティーチャーストレーニング研修など、各種研修の修了者を配置しています。

個別療育の実施（ <input checked="" type="radio"/> 有　・　無 <input type="radio"/> ）	活動内容		
言語聴覚士によるリハビリテーション 月、火、木 10時～17時	(1日のスケジュール)	(年間行事)	(その他)
	月～金 <下校～17:00> 排泄、手洗い指導→ おやつ、歯磨き→課 題→自由遊び  土、長期 (春夏冬休み) <10:00～16:00> 体操、あいさつ→課 題→給食→自由遊び →おやつ、歯磨き→ 掃除(雑巾がけ)	夕涼み会 どんど焼き	誕生会 おやつ作り
スタッフ			
児童発達支援管理責任者、保育士、児童指導員、看護師、言語聴覚士	集団療育、個別療育		
(その他) 気になる事がありましたら、遠慮なくご相談ください。			

【18】

放課後等デイサービス事業所

## みらとも

法人名	社会福祉法人日本厚生学園
電話番号	32-9711
FAX番号	32-9499
メールアドレス	miratomo3463@road.ocn.ne.jp
ホームページ	<a href="https://kousei-gakuen.jp/tomodachi/">https://kousei-gakuen.jp/tomodachi/</a>
所在地	大牟田市大字新町346-3



アクセス

西鉄大牟田駅前、又は新栄町駅近くの旭町から「三池新町」行きのバスに乗車  
三池新町にて下車し、徒歩10分。相談支援事業所「ともだちのいえ1F」

事業所概要

定員	10名	営業時間	平日9:30~18:00 長期休業日・土曜日：8:30~17:30
営業日	月～土曜日 (祝日・お盆・年末年始はお休み)	昼食提供	給食・おやつあり(実費負担)
		費用	上限範囲内
送迎	あり	送迎範囲	大牟田市・荒尾市

利用者 年齢層	小学生	100%
	中学生	0%
	高校生	0%

障害種別	肢体不自由児	0%
	重複障がい児	0%
	知的障がい児	0%
	発達障がい児	100%

専門性や特性

保育士や児童指導員・作業療法士など、様々な専門性を持った職員が、子どもたち一人ひとりの特性に応じた、個別支援計画を作成し、その子にあった療育を行います。

- ・感覚統合…作業療法士による、療育の基本となる体幹を整えることを遊びの中から始めています。
- ・就労体験…食堂やバザー等での店員さんとして働く体験をします。
- ・レジリエンスの強化…新奇性・感情調整・肯定的な未来志向の3要素を育みます。
- ・非認知能力の強化…ワーキングメモリに対する強化を基に、「協調性」「探求心」「実行力」など、生きていくために必要な能力を遊びの中から高めていきます。

また、自立支援を目的に土曜日や長期休暇には、調理・片付け・洗濯といった生活に欠かせない体験を実施しています。

個別療育の実施 ( <input checked="" type="radio"/> 有 ・ <input type="radio"/> 無 )	活動内容		
作業療法士・児童指導員による、指先や体幹トレーニングなど運動を個別で行います。 保育士による、SST(ソーシャルスキルトレーニング)や製作活動を個別で行います。	《平日》 来所～ 荷物の片付け おやつ 勉強(宿題など) 個別活動 運動 掃除 17:15～送迎開始	《学校休業日》 来所～ 荷物の片付け 運動(室内) 調理 昼食(片付け・洗い物) イベント 勉強(読み書き等) 個別活動 運動(公園など) おやつ(片付け・洗い物) 掃除 16:00～送迎開始	《年間行事》 お花見 野菜作り バザー 母の日・父の日 クリスマス会 初詣 節分 セタ ハロウィン 外食訓練 お買い物 外出(電車やバスなど) 避難訓練(毎月実施) 誕生会(毎月実施)
	スタッフ		
	児童発達支援管理責任者(保育士) 保育士 児童指導員(音楽・家庭科教諭) 作業療法士		

(その他)  
 気になる事がありましたら、遠慮なくご相談ください。

【19】

放課後等デイサービス事業所

# FCアミーゴ

法人名	株式会社 石橋組
電話番号	85-7162
FAX番号	85-7163
メールアドレス	fc.amigo.2021@gmail.com
ホームページ	
所在地	大牟田市白銀352-1



アクセス	池田橋バス停前
------	---------



事業所概要

定員	20名	営業時間	【平日】 下校後～19時 【学校休日】 9時～17時
営業日	月曜～土曜・祝日 (日曜 12/29～1/3を除く)	昼食提供	なし
		費用	上限範囲内
送迎	あり	送迎範囲	大牟田市・みやま市

利用者 年齢層	小学生	98%
	中学生	2%
	高校生	0%

障害種別	肢体不自由児	0%
	重複障がい児	0%
	知的障がい児	15%
	発達障がい児	85%

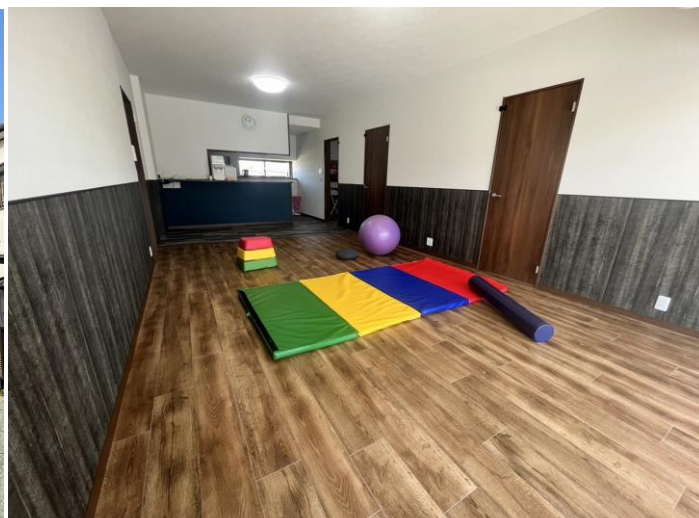
専門性や特性

サッカー療育を行っています。サッカーは、脳・感覚の発達に良い影響を与えることが期待されます。また、コミュニケーション方法を学ぶことができるほか、『ゴール』という同じ目的をもってプレーすることで、社会性を自然と身につけることもできます。FCアミーゴでは、元女子プロサッカー選手による指導が受けられます。体幹トレーニングも取り入れており、運動能力の向上だけではなく、普段の生活での姿勢が良くなったり転倒しにくくなるなどの効果も期待できます。作業療法士、保育士、強度行動障害支援者研修修了者による一人一人に合わせた日常生活面での指導(SSTや靴紐結び方や筆圧訓練など)も行っています。

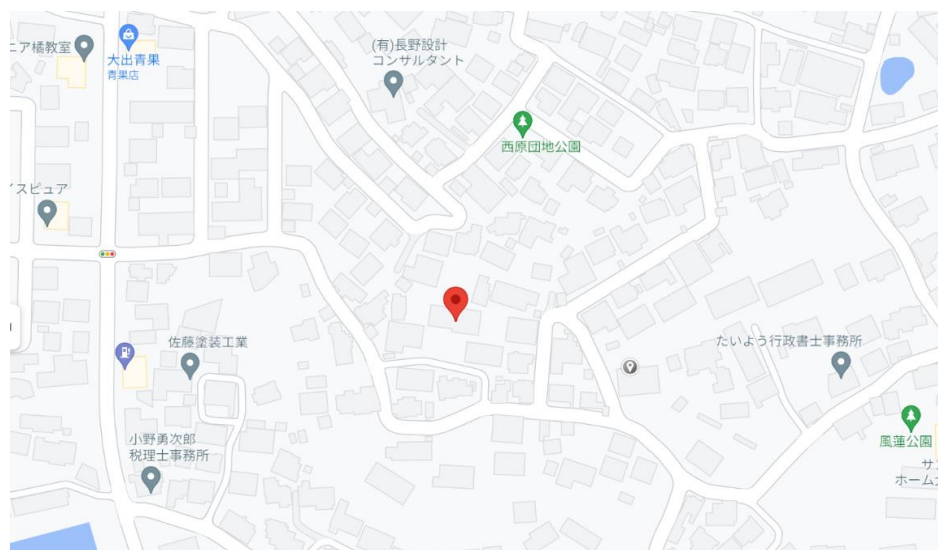
個別療育の実施 ( <input checked="" type="radio"/> 有 ・ <input type="radio"/> 無 )	活動内容		
作業療法士および保育士による日常生活面での指導 (SSTや靴紐の結び方、筆圧向上訓練など)	【平日】 (下校～18時)	【学校休日】 (10時～16時)	【年間行事】
	学校へお迎え ↓ 宿題 個別指導 ↓ おやつ サッカー 帰りの会 ↓ 自宅へ送迎	自宅へお迎え ↓ 宿題 個別指導 運動遊び ↓ 昼食 ↓ サッカー おやつ 帰りの会 ↓ 自宅へ送迎	<ul style="list-style-type: none"> <li>・水遊び</li> <li>・サッカー参観</li> <li>・クリスマス会</li> <li>・お出かけ</li> </ul> など
	スタッフ		
<ul style="list-style-type: none"> <li>・児童発達支援管理責任者</li> <li>・作業療法士</li> <li>・保育士</li> <li>・サッカー指導員</li> </ul>			
(その他)			

# チャイルドハートしらがね

法人名	合同会社チャイラボ
電話番号	88-9003
FAX番号	88-9003
メールアドレス	<a href="mailto:info@chilabo.page">info@chilabo.page</a>
ホームページ	<a href="https://childheart.co.jp/company/shiragane/">https://childheart.co.jp/company/shiragane/</a>
所在地	大牟田市白銀723-4



## 地図



## アクセス

JR吉野駅より徒歩25分 新大牟田駅より徒歩12分

事業所概要

定員	10名	営業時間	10:00~19:00
営業日	月曜日～土曜日	昼食提供	なし
	事業所が定める日を除く	費用	上限範囲内
送迎	あり	送迎範囲	大牟田市、みやま市近郊

利用者 年齢層	小学生	100%
	中学生	0%
	高校生	0%

障害種別	肢体不自由児	0%
	重複障がい児	0%
	知的障がい児	22%
	発達障がい児	78%

専門性や特性

主に小学校低学年を主体として、運動感覚を向上を目的とした活動や、知的レベルに合わせた工作活動などを提供しています。必要に応じ、個室を活用し個別活動も提供しております。同じ法人内の作業療法士による機能訓練なども実施しております。

個別療育の実施 ( <input checked="" type="radio"/> 有 ) ・ 無 )	活動内容		
実費：おやつ代1日50円	運動療育 それぞれの運動課題に合わせて、集団遊びを基本として遊びを提供しています。  遊びを通して、様々なルール遊びなどを通して言語の習得や対人コミュニケーション能力の向上など生活に必要な様々な能力の向上を目標にしています。	創作・工作 子どもたちの「出来た！」を大切にしながらそれぞれの感性育てていくことを大切にしています	学習支援 宿題支援は勿論のこと、学校での課題だけではなく、コグトレのような問題を活用したり必要な児童には右脳教育を提供したりとそれぞれの課題を見据えた支援を行っております
スタッフ			
児童発達支援管理責任者1名 (保育士) 児童指導員2名 保育士2名			
(その他)			

【21】

放課後等デイサービス事業所

# チャイルドハート大牟田

法人名	合同会社チャイラボ
電話番号	85-7385
FAX番号	85-7385
メールアドレス	<a href="mailto:info@chilabo.page">info@chilabo.page</a>
ホームページ	<a href="https://childheart.co.jp/company/oomuta/">https://childheart.co.jp/company/oomuta/</a>
所在地	大牟田市大字吉野1345-1



アクセス

吉野駅徒歩2分

事業所概要

定員	10名	営業時間	10:00～19:00
営業日	月・火・木・金・土	昼食提供	なし
		費用	おやつ代他
送迎	あり	送迎範囲	大牟田市・荒尾市

利用者 年齢層	小学生	92%
	中学生	0%
	高校生	8%

障害種別	肢体不自由児	0%
	重複障がい児	0%
	知的障がい児	54%
	発達障がい児	46%

専門性や特性

保育士と作業療法士による療育を行っています。  
 ・運動や身体の機能向上...日々の遊びの中に感覚運動を取入れ、5つの能力(バランス能力・反応能力・リズム化能力・操作能力・定位能力)と感覚・知覚・運動機能を高めます。  
 ・毎日の小集団遊びやイベントを通じてお友だちと一緒に色々なことにチャレンジすることで、コミュニケーション能力や協調性を高めます。  
 また、必要に応じて学校へ訪問して支援の共有をしています。

個別療育の実施 ( <input checked="" type="radio"/> 有 ) ・ <input type="radio"/> 無 )	活動内容		
作業療法士・保育士による個別療育 ・生活動作訓練 ・感覚統合遊び ・機能訓練 少人数での集団活動 ・感覚統合遊び ・口の運動、指先の運動 など	平日 15:00～お迎え 15:30～来所・準備 始まりの会 15:45～おやつ 16:00～宿題 (勉強) 16:30～個別活動 17:00～集団活動 17:30～掃除 帰りの会 18:00～送迎	学校休業日 10:00～来所・準備 10:30～朝の会 11:00～勉強 11:30～散歩など 12:00～お弁当 13:00～集団活動 15:00～おやつ 15:00～個別療育 15:30～自由遊び 16:00～運動遊び 16:30～掃除 帰りの会 17:00～送迎	イベント BBQ クリスマス会 豆まき 母の日 父の日 敬老の日... 季節のイベントを 行っています! (その他) 外食訓練 公園遊び プール(夏) 外出訓練 お買い物 (月に1～2回程度)
スタッフ	学校の下校時刻によって異なることとなります。	17:00～送迎	イベントによって異なることもあります。
保育士・作業療法士			
(その他)			

## きらきらぼし

法人名	一般社団法人 きらきらぼし
電話番号	85-8612
FAX番号	31-3875
メールアドレス	kirakira086611@kra.biglobe.ne.jp
ホームページ	
所在地	大牟田市大字倉永1651番地



アクセス

グッデイ倉永店近く 西鉄渡瀬駅より徒歩3分

事業所概要

定員	10名	営業時間	9:30~17:30 (延長あり)
営業日	月曜日~土曜日、祝祭日 (8/13~15、 12/29~1/3はお休み)	昼食提供	なし
		費用	上限範囲内
送迎	あり	送迎範囲	大牟田市・みやま市・荒尾市・南関町

利用者 年齢層	小学生	55%
	中学生	45%
	高校生	0%

障害種別	肢体不自由児	0%
	重複障がい児	0%
	知的障がい児	36%
	発達障がい児	64%

専門性や特性

放課後等デイサービス「きらきらぼし」では、子どもたちひとりひとりの個性を大切にします。子どもたちがつ「可能性」を引き出し、自分らしく生きていける子どもの育成を目指します。どの子どもも安心して楽しく過ごせる場の提供をします。

個別療育の実施 ( 有 ・ (無) )	活動内容			
<div style="border: 1px solid black; width: 100%; height: 100%; position: relative;"> <div style="position: absolute; top: 0; left: 0; bottom: 0; right: 0; border: 1px dashed black; transform: rotate(45deg);"></div> </div>	<p>&lt;制作活動&gt;</p> <ul style="list-style-type: none"> <li>こいのぼり</li> <li>七夕かざり</li> <li>ハロウィン</li> <li>節分</li> <li>ひな祭り</li> </ul>	<p>&lt;戸外活動&gt;</p> <ul style="list-style-type: none"> <li>花作り</li> <li>お花見</li> <li>そうめん流し</li> <li>どんぐり拾い</li> <li>初詣</li> </ul>	<p>&lt;その他&gt;</p> <ul style="list-style-type: none"> <li>体育館や図書館、公園などへのお出かけ</li> <li>地域イベントへの参加</li> </ul>	
	スタッフ			
	教員免許 児童指導員			
	(その他)			

## てとてのキッズ（保育所等訪問支援）

法人名	医療法人CLSすがはら
電話番号	55-5080
FAX番号	55-5030
メールアドレス	<a href="mailto:505tt.kids@gmail.com">505tt.kids@gmail.com</a>
ホームページ	<a href="http://www.sugahara-hospital.com/tetotenokids4/">www.sugahara-hospital.com/tetotenokids4/</a>
所在地	大牟田市小川町30-1



アクセス

大牟田駅より車で約5分、西鉄バス 白金町下車



【25】

定員	定め無し	営業時間	14:00~17:30
営業日	月曜日	費用	上限範囲内
		訪問範囲	大牟田市、荒尾市

専門性や特性

保育園・幼稚園・小中学校・特別支援学校等に通われているお子様が、当該施設において集団生活への適応のための専門的な支援が必要な場合に、訪問支援員が訪問して支援を行います。

活動内容	スタッフ
<p>*直接支援*</p> <p>集団活動に参加しているお子様に直接かかわって、より良い集団適応を実現します。 支援の内容については、後日丁寧に保護者様に報告しています。</p> <p>*間接支援*</p> <p>お子様の通う学校または保育所や幼稚園等の先生に対して、お子様の保育や教育に関する助言をしたり、環境調整等を行います。</p>	作業療法士
(その他)	

# ひらそるの芽

法人名	合同会社ひらそる大牟田
電話番号	85-7272
FAX番号	85-7280
メールアドレス	<a href="mailto:girasolomuta@outlook.jp">girasolomuta@outlook.jp</a>
ホームページ	<a href="https://note.com/girasolnhome">https://note.com/girasolnhome</a> (ブログ)
所在地	大牟田市明治町2丁目4



アクセス	駐車場有	西鉄新栄町駅より徒歩3分
------	------	--------------

事業所概要

定員	なし	営業時間	9:00 ~ 15:00
営業日	月～金曜日 休業日：土日祝日 8月13日～15日、12月28日～1月3日	費用	上限範囲内
		訪問範囲	大牟田市、荒尾市、みやま市高田

専門性や特性

強度行動障害、TEACCH、PECS、ESDM、ABAなどを学んだ作業療法士、言語聴覚士が保育園、幼稚園、学校へ訪問を行い、必要な支援を行います。  
 保育園、幼稚園、学校での支援方針を理解し、そのうえでできる事を提案したり、子供さんの長所の活かし方の発見などを行います。  
 画一的な支援ではなく、子供さんの味方を増やすにはどのようにしたら良いのか、保護者の方と学校、事業所がどのように繋がっていけば子供さんのためになるのかなどを考えながら支援を行っています。  
 専門資格を持ったスタッフが月1～2回と継続的に訪問していきます。

活動内容	スタッフ
構造化 環境設定 ADL支援 コミュニケーション支援 注意機能への配慮 支援者への提案 etc.	作業療法士 3名 言語聴覚士 1名  内2名は当事者の親となります。保護者の気持ちだけでなく、悩みが多くなりがちな支援者の方々の気持ちにも寄り添えるように努めています。

(その他) どこに相談して良いか分からないという方も時々来られます。どうか分からない時、ひらそるのサービスが該当しなくても構いませんので、いつでもご相談ください。支援者の方の相談も受け付けています。

【25】

保育所等訪問支援事業所

# からふる

法人名	特定非営利活動法人 子援会
電話番号	51-7026
FAX番号	51-7026
メールアドレス	npo_shiennkai_colorful@ybb.ne.jp
ホームページ	<a href="https://npo-shiennkai-colorful.jimdofree.com/">https://npo-shiennkai-colorful.jimdofree.com/</a>
所在地	大牟田市通町2丁目16-3



アクセス	通町2丁目バス停より徒歩5分
------	----------------

事業所概要

定員	なし	営業時間	9時～17時
営業日	月曜～土曜 日祭日及び8/13～15、12/29～1/3を除く	費用	上限範囲内
		訪問範囲	大牟田市、みやま市、荒尾市

専門性や特性

作業療法士、保育士による専門性の高い事業所です。  
先生方や保護者の方、地域の方に、「発達障害ってなあに？」といったことから、お子さんの行動に対する分析、対処法等をお伝えしていきます。  
障害のある子や支援が必要な子、どう接していいかわからない子等いろいろな思いを抱えているお子さんが集団の中で楽しく過ごし、将来自立した生活を充実感を持って送るためのお手伝いをしていきます。

活動内容	スタッフ
<p>(契約者の方) 幼稚園・保育園・学校・学童等にお伺いし、お子さんの特性やうまく集団生活を送れるための理解や配慮などしてもらおう等して、先生方の困り感を解消し、お子さんの成長を一緒に支えていきます。 また、保護者の方と先生方との間に立ち、お子さんが学校や地域で楽しく過ごすことができる方法を一緒に考えていきます。</p> <p>(関係機関の方) 各種研修会や、支援が必要なお子さんの対応方法等に悩んでいる方に向けてお話をさせていただきます。 また、園や学校で必要な個別計画を一緒に考え、障害のあるお子さんへの目標設定や、クラス全体の運営等のお手伝いも行っております。認定こども園で始まった、保育J-ティーター向けの研修会や相談会も計画中です。</p>	<p>作業療法士 保育士 准看護師 認定心理士</p>

(その他)  
無料発達相談、研修会講師依頼、定期研修会(1回/月)参加希望がありましたらご連絡ください。

# りんどう学園

法人名	社会福祉法人 日本厚生学園
電話番号	53-8204
FAX番号	41-1110
メールアドレス	qqdz5y539@world.ocn.ne.jp
ホームページ	<a href="http://kousei-gakuen.jp/rindou-gakuen/">http://kousei-gakuen.jp/rindou-gakuen/</a>
所在地	大牟田市大字今山755



## アクセス

西鉄大牟田駅前、又は新栄町駅近くの旭町から「三池新町」行きのバスに乗車  
三池新町にて下車し、徒歩25分から30分

事業所概要

定員	なし	営業時間	8時30分～17時
営業日	月曜～金曜、土曜（休みの日あり）	費用	上限範囲内
	日祭日及び8/13～15、12/29～1/3を除く	訪問範囲	大牟田市、みやま市、柳川市 荒尾市、長洲町

専門性や特性

保育士や児童指導員が、保育所、幼稚園、小学校などを訪問し、具体的な支援方法を提案します。

強度行動障害支援者研修、相談支援専門員研修、ペアレントトレーニング研修、ティーチャーズトレーニング研修など、各種研修の修了者による訪問支援です。

活動内容	スタッフ
<p>お友達や先生とのコミュニケーションがうまく取れているだろうか、集団のルールをきちんと守れているだろうか、楽しく学習に参加出来ているだろうか等、気になる事はありませんか？</p> <p>児童指導員や保育士が、保育所、幼稚園、小学校などを訪問します。</p> <p>お子さんや保育所、幼稚園、小学校などの担任に対し、集団生活に適應するための専門的な支援を行います。</p>	<p>訪問支援員 相談支援専門員 保育士 児童指導員</p>

【27】

居宅訪問型児童発達支援

# ひらそるの芽

法人名	合同会社ひらそる大牟田
電話番号	85-7272
fax番号	85-7280
メールアドレス	<a href="mailto:girasolomuta@outlook.jp">girasolomuta@outlook.jp</a>
ホームページ	<a href="https://note.com/girasolnome">https://note.com/girasolnome</a> (ブログ)
所在地	大牟田市明治町2丁目4



アクセス	駐車場有	西鉄新栄町駅より徒歩3分
------	------	--------------



事業所概要

定員	なし	営業時間	9:00 ~ 15:00
営業日	月～金曜日 休業日：土日祝日 8月13日～15日、12月28日～1月3日	費用	上限範囲内
		訪問範囲	大牟田市、荒尾市、みやま市高田

専門性や特性

強度行動障害、TEACCH、PECS、ESDM、ABAなどを学んだ作業療法士がご自宅へ訪問を行い、支援を行います。  
 対象となる児童  
 障がい像：医療的ケア児、重度心身障がい児、感染症が特に心配される児童他  
 ※詳しくは市役所へおたずねください。  
 年齢：～18歳  
 併用できないサービス：児童発達支援事業、放課後等デイサービス

活動内容	スタッフ
構造化 環境設定 ADL支援 コミュニケーション支援 注意機能への配慮 身体機能練習 etc.	作業療法士 3名 内2名は当事者の親となります。保護者の気持ちだけでなく、悩みが多くなりがちな支援者の方々の気持ちにも寄り添えるように努めています。

（その他）どこに相談して良いか分からないという方も時々来られます。どうか分からない時、ひらそるのサービスが該当しなくても構いませんので、いつでもご相談ください。支援者の方の相談も受け付けています。

# 福岡県障がい児等療育支援事業

りんどうの森

TEL : 080-3957-9728

専門職員が大きく3つの事業（①訪問療育、②外来療育、③施設支援）を実施します。これらの事業は、「福祉サービスや医療につなげる前の段階」「福祉サービスではまかなえない支援」「子どもの成長が心配」などのケースで、早期に問題解決へ導くための事業となっており、すべて無料です。

①訪問療育：〔巡回相談〕自宅や地域を訪問し、相談・指導を行います。

〔健康診査〕重度知的障がい児者等の自宅へ訪問し、健康診査を実施します。

（内容）・不登校やひきこもり家庭への訪問、外出支援

・事業所や施設、学校等でのティーチャーズ・トレーニング

②外来療育：施設にて療育を実施します。

（内容）・医療機関に繋ぐ前の段階での言語療育、作業療育、心理相談等

・保護者対象のペアレント・トレーニング

③施設支援：幼稚園・保育所、学校、事業所、施設等の職員に対し、

療育の技術指導を行います。

（内容）・保育所、幼稚園での保育士への助言





発行 大牟田市障害者自立支援  
・差別解消支援協議会  
子ども支援部会

2023年 7月 改訂