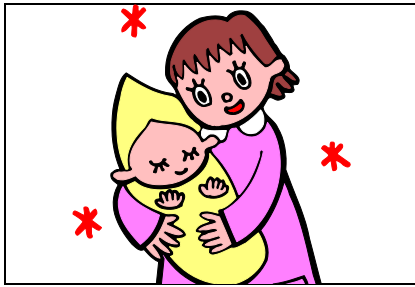
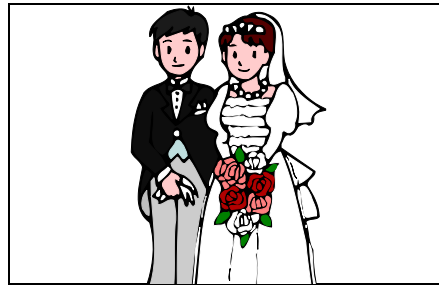


統計図表

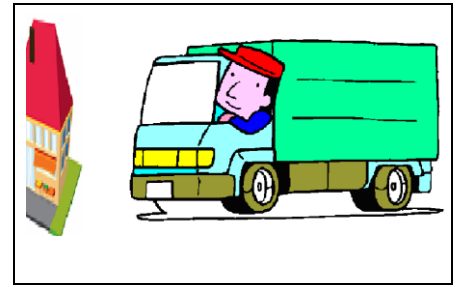
市民の暮らし（平成30年）



出生 1日に2.2人



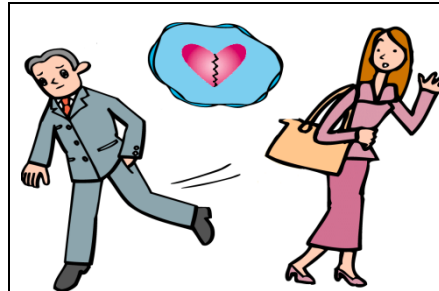
婚姻 1日に1.3組



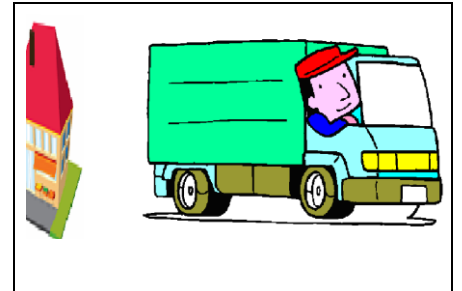
転入 1日に9.1人



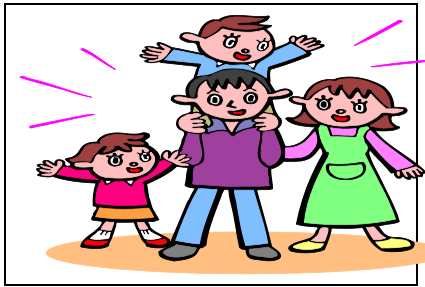
死亡 1日に5.0人



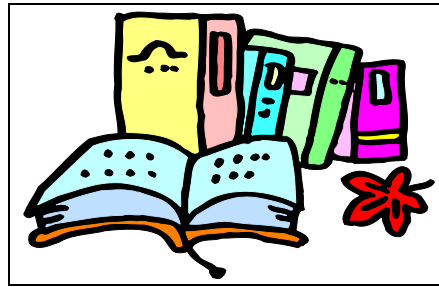
離婚 1日に0.6組



転出 1日に10.1人



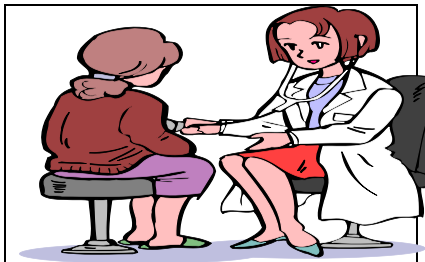
1世帯平均人員 2.0人
(平成30年10月1日現在)



図書個人貸出（平成30年度）
1日に1,243冊



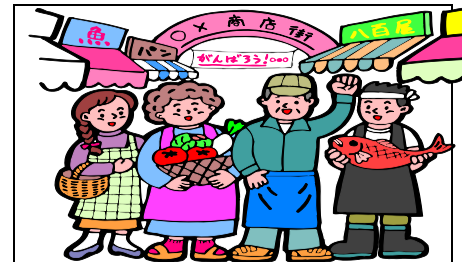
ごみ（平成30年度）1日に104トン
し尿（平成30年度）1日に253kl



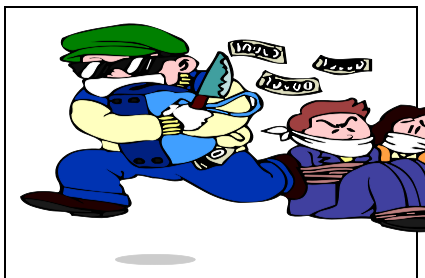
大牟田市立病院外来
1日に458人



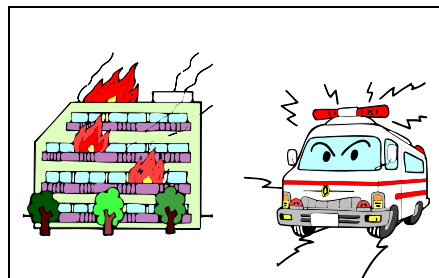
市の財政 1人当たり歳出
465,492円（平成30年度）



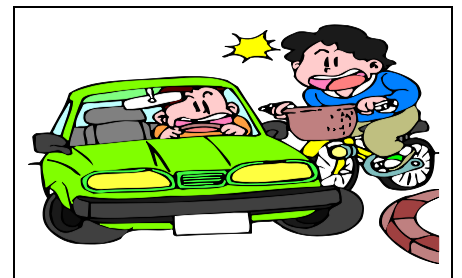
市税の負担 1人当たり
123,846円（平成30年度）



犯罪 1日に2.6件

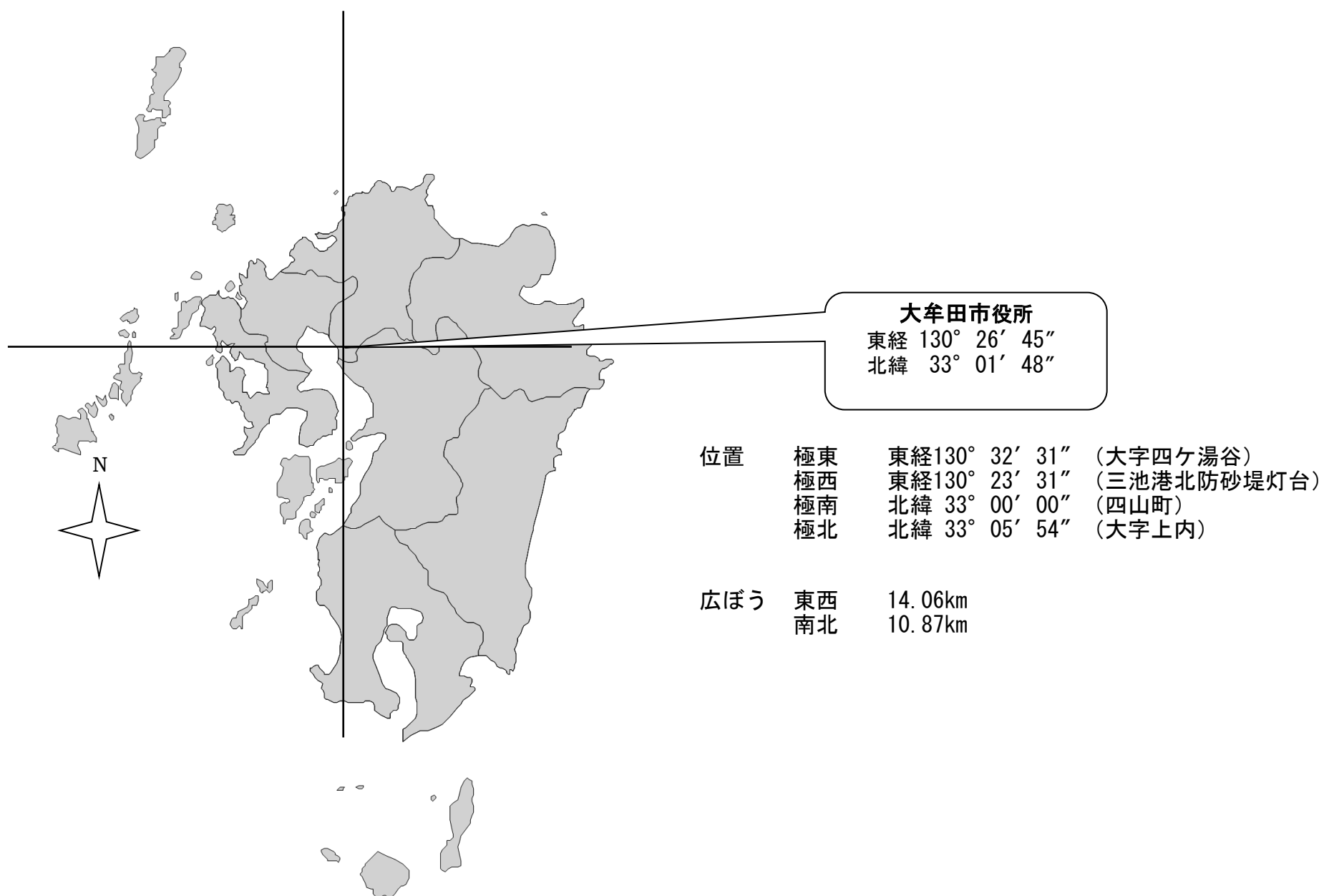


火災 1日に0.1件
救急出動 1日に17.5件

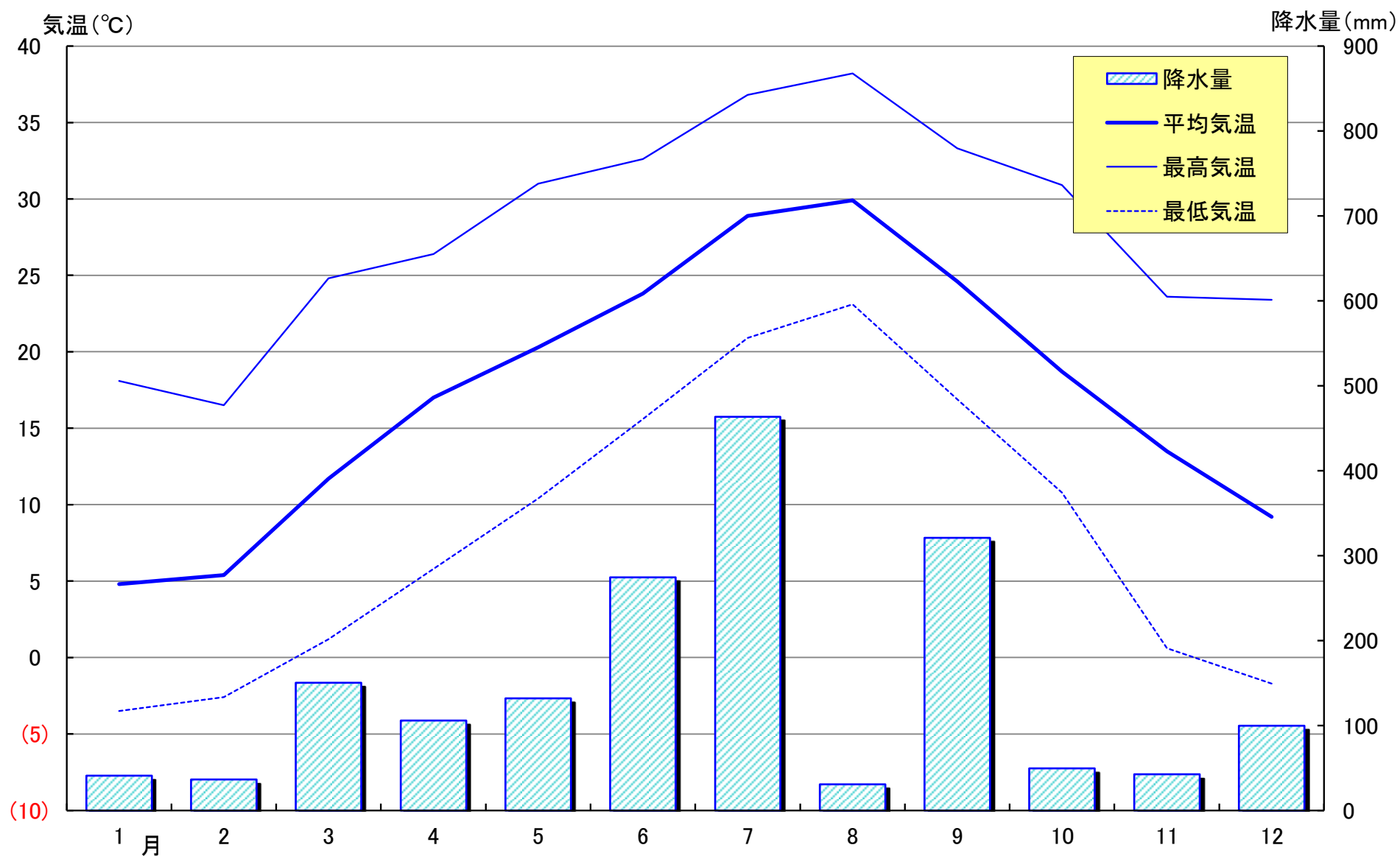


交通事故 1日に1.8件

大牟田市の位置（平成29年4月1日現在）

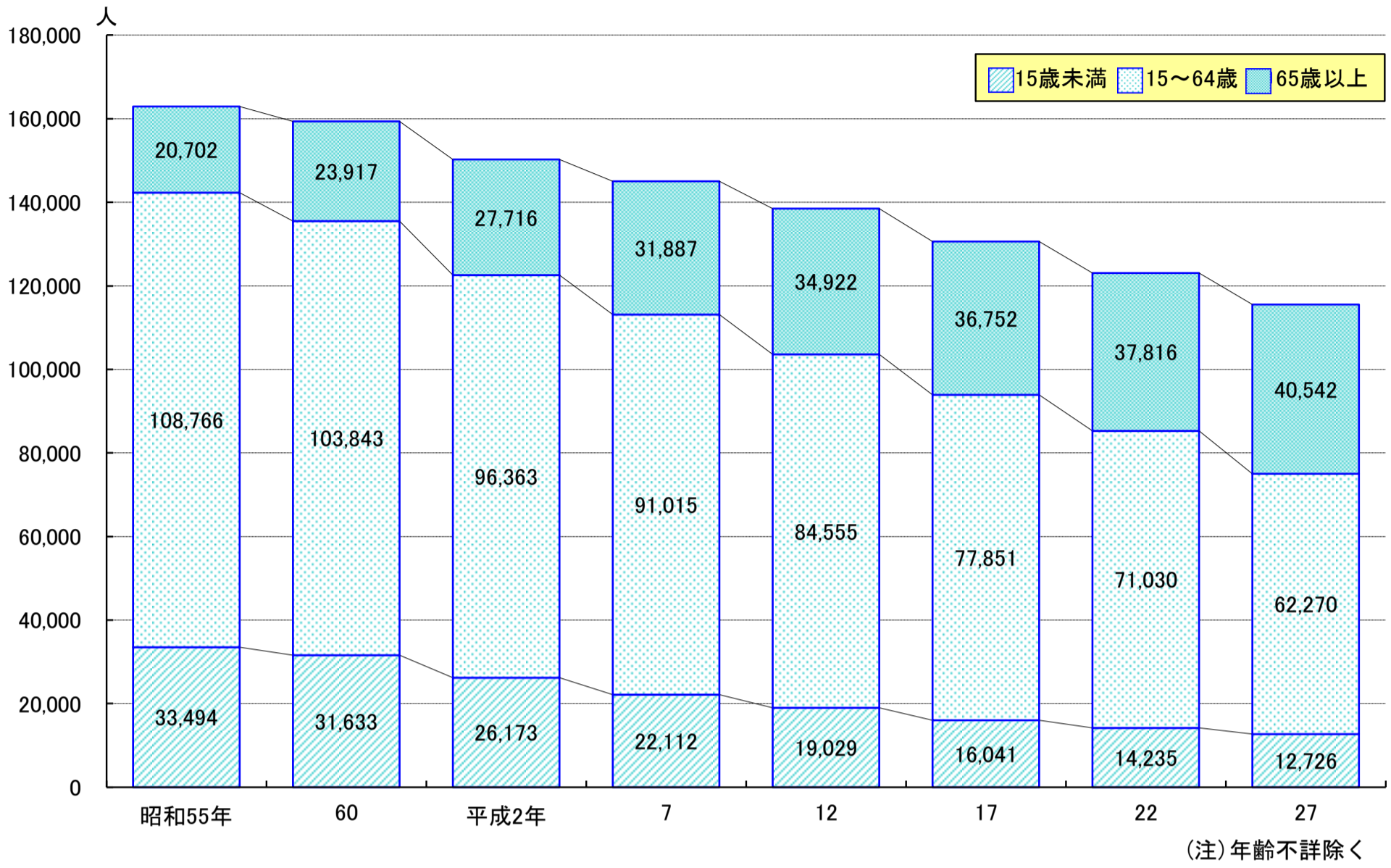


気温及び降水量（平成30年）

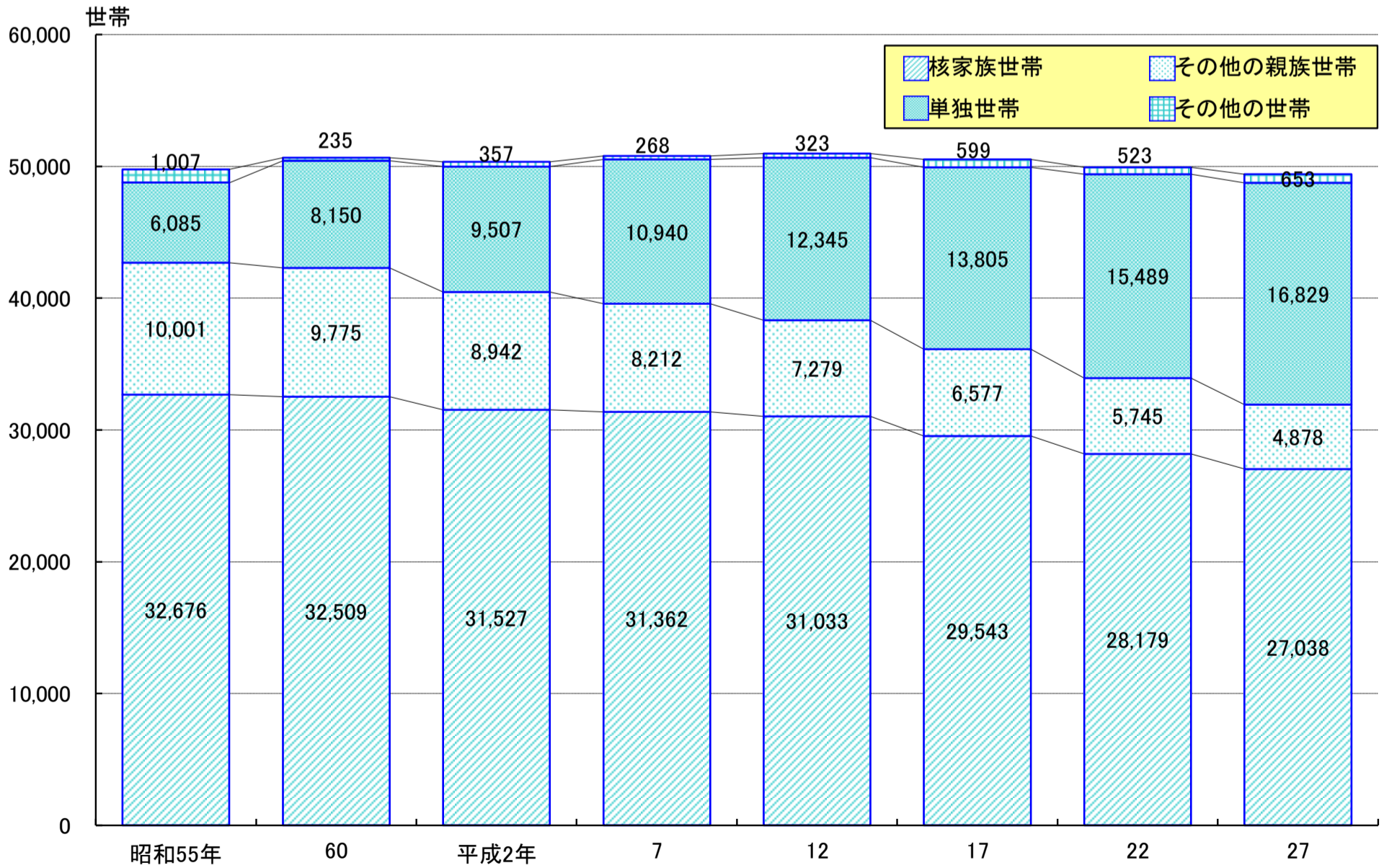


図表-1

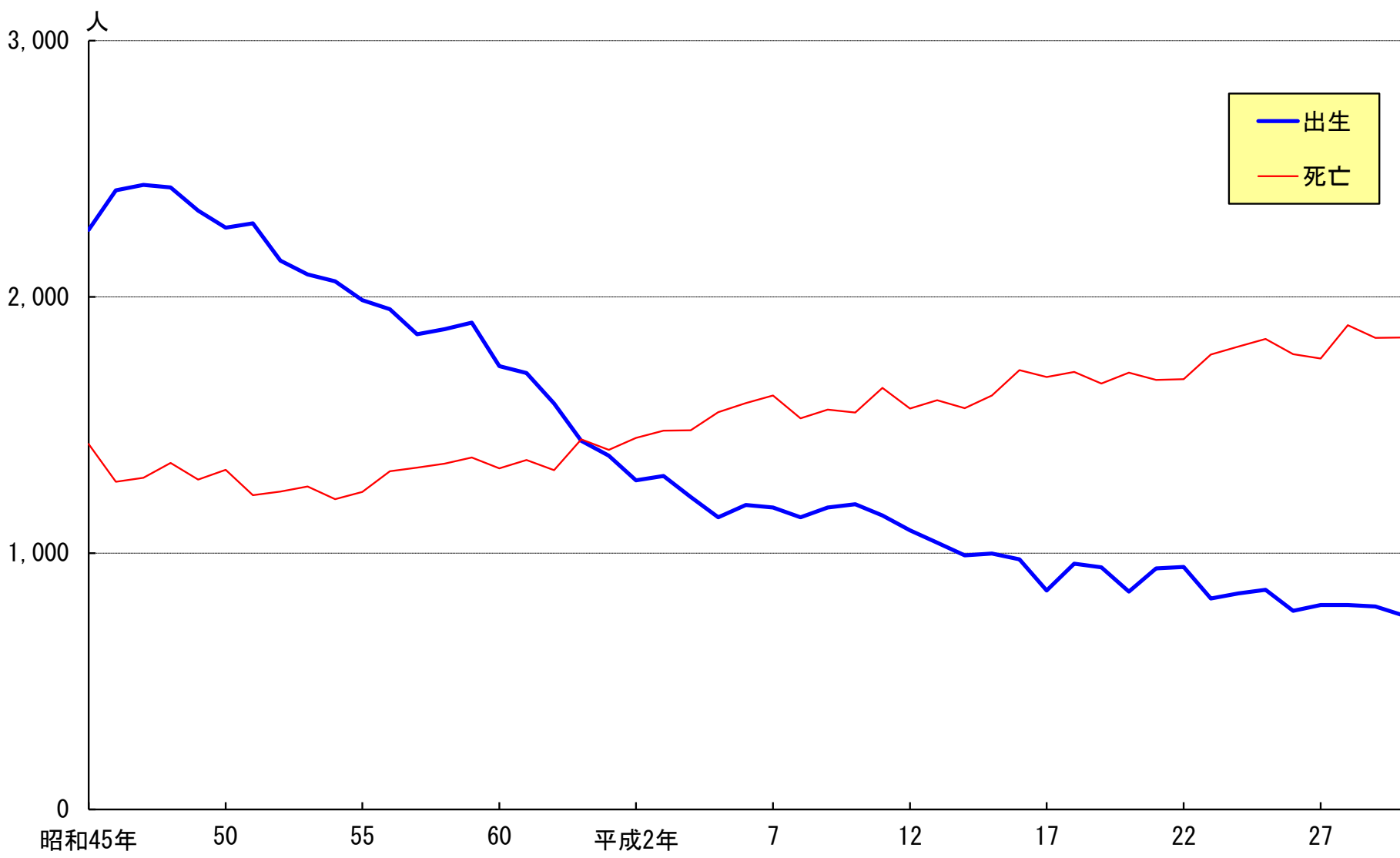
人口の推移（国勢調査）（～平成27年）



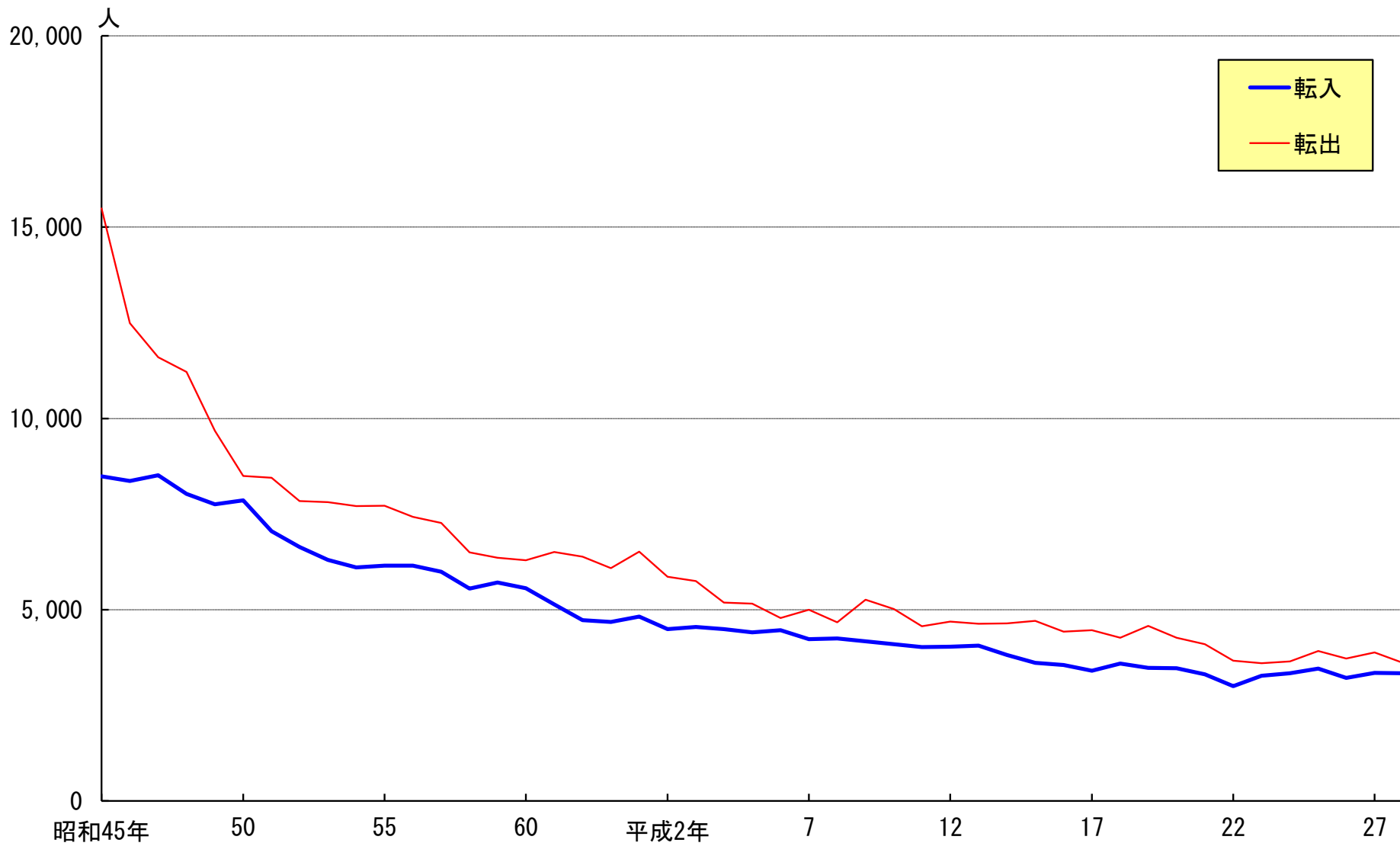
世帯数の推移（国勢調査）（～平成27年）



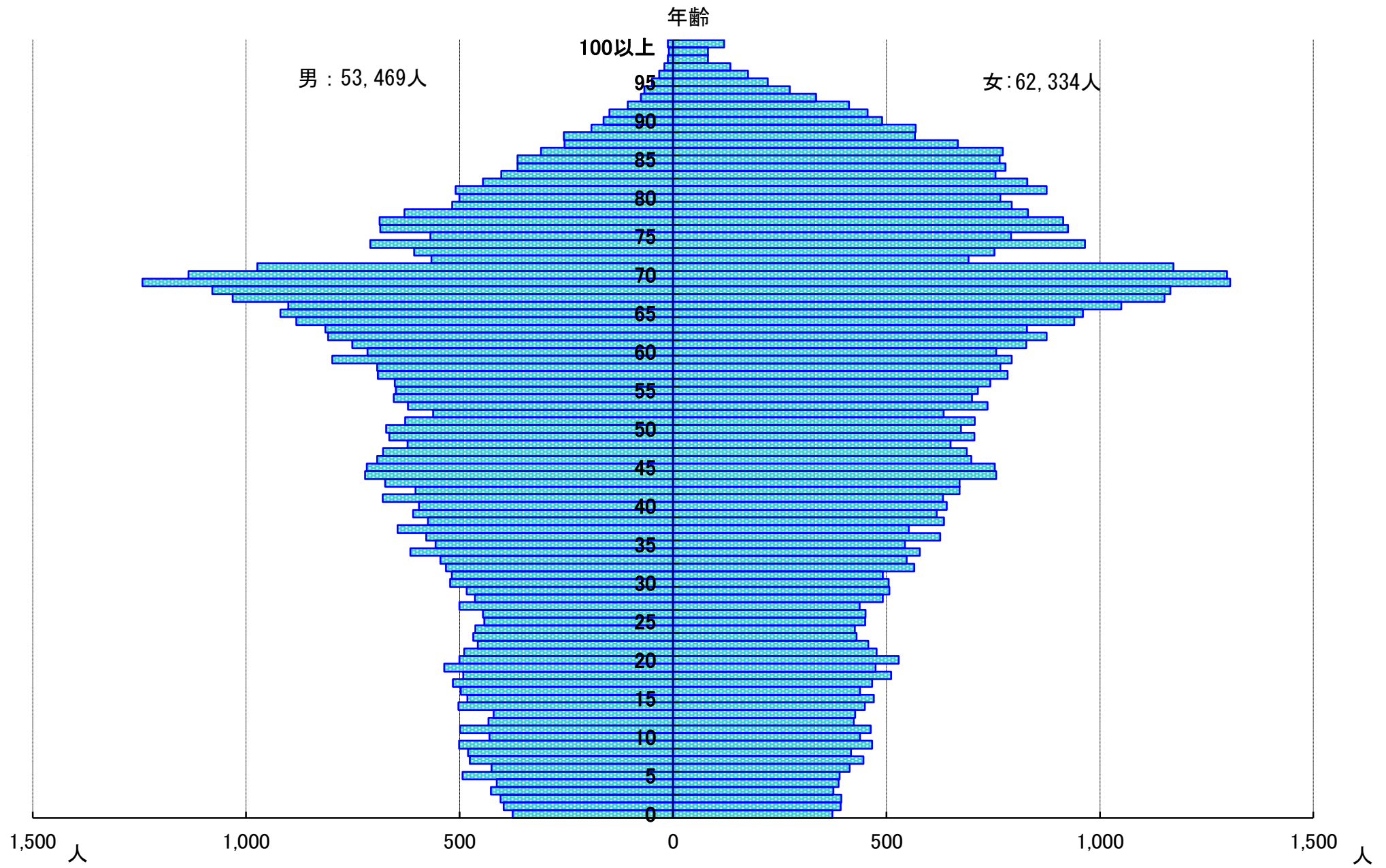
自然動態の推移（人口動態調査）（～平成30年）



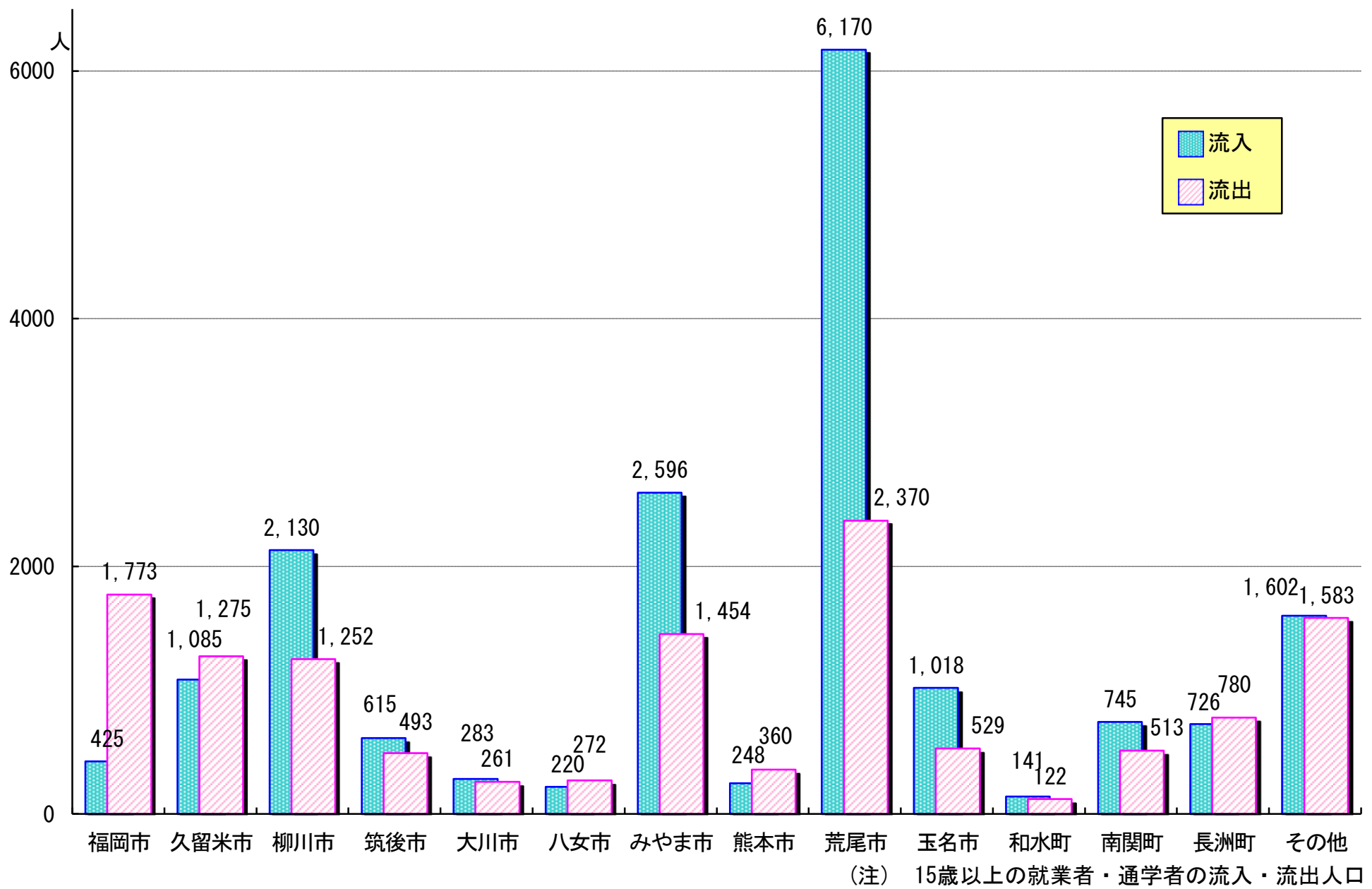
社会動態の推移（住民基本台帳）（平成30年まで）



年齢階級別人口（住民基本台帳人口）
平成31年4月1日現在

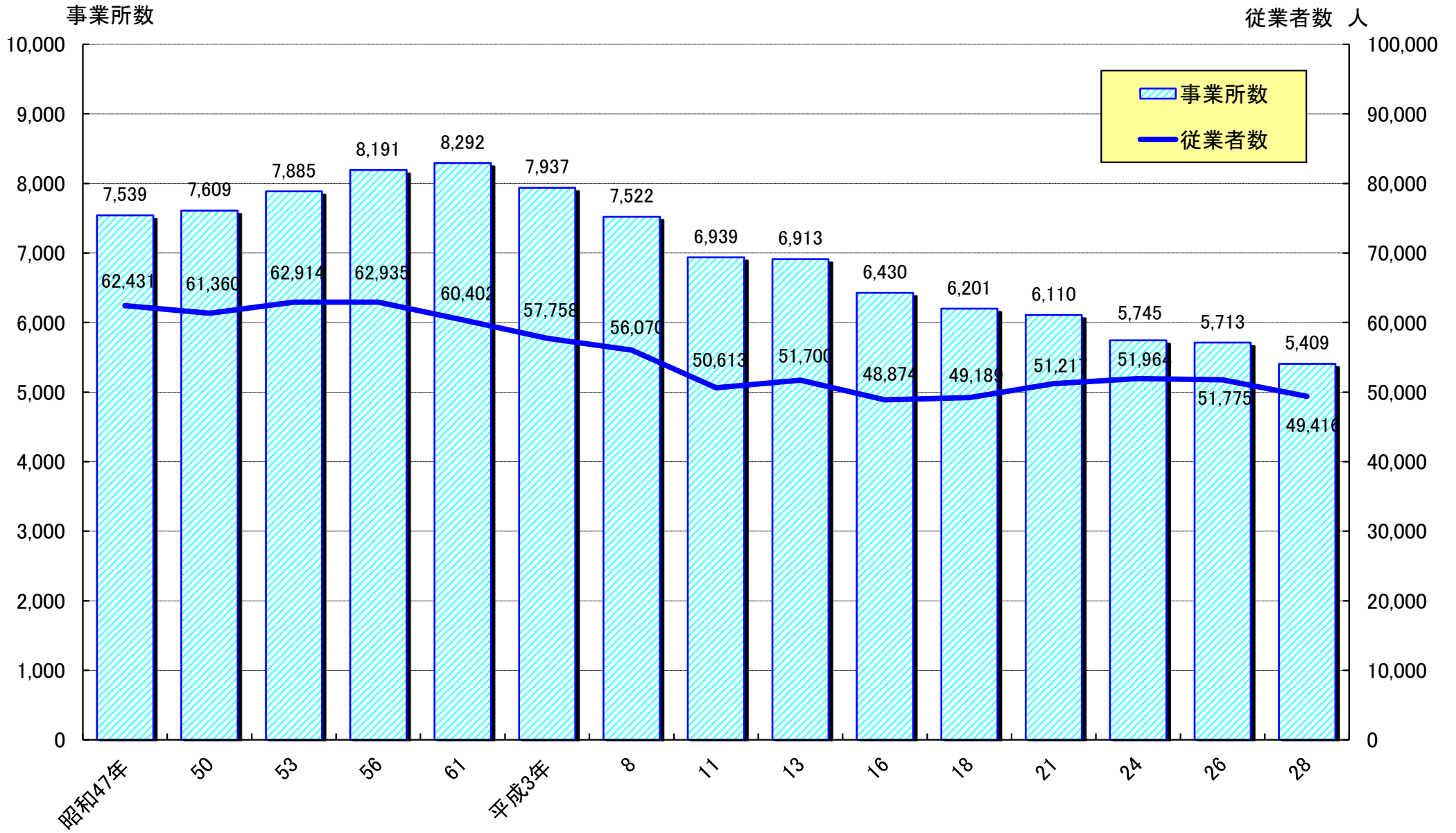


15歳以上の就業者・通学者の流入流出人口（平成27年国勢調査）

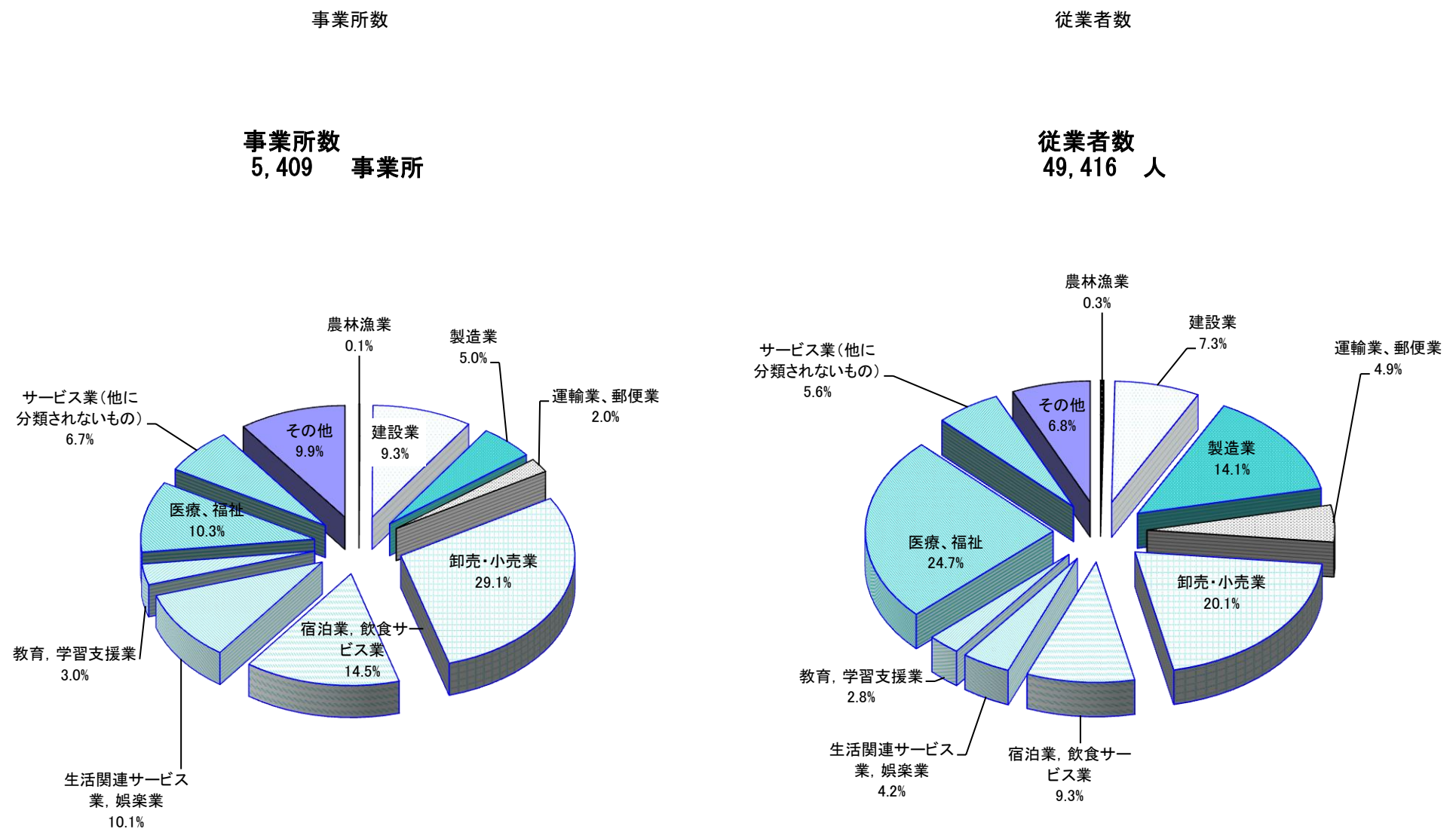


図表-4

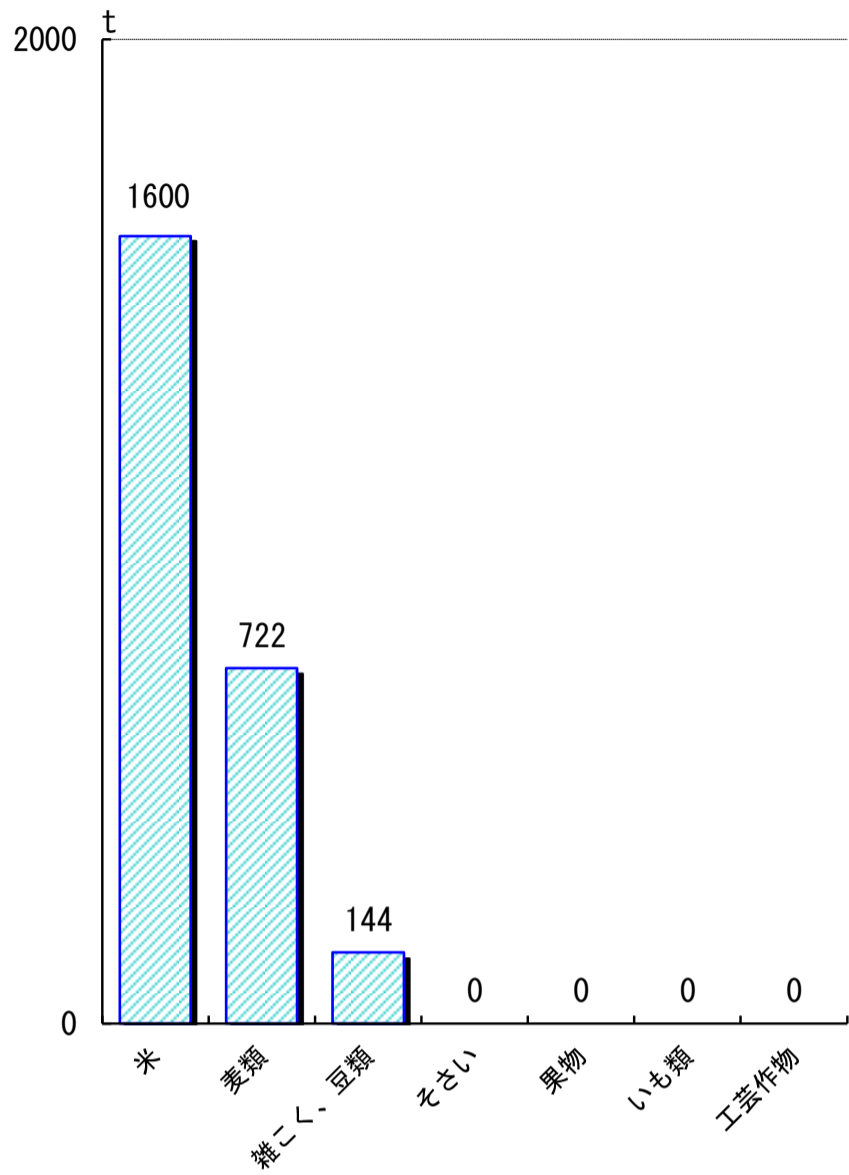
事業所数・従業者数の推移（民営）
 （事業所統計調査、事業所・企業統計調査、経済センサス-基礎調査、経済センサス-活動調査）



事業所数・従業者数の産業別割合（民営）
 （平成28年経済センサス-活動調査）

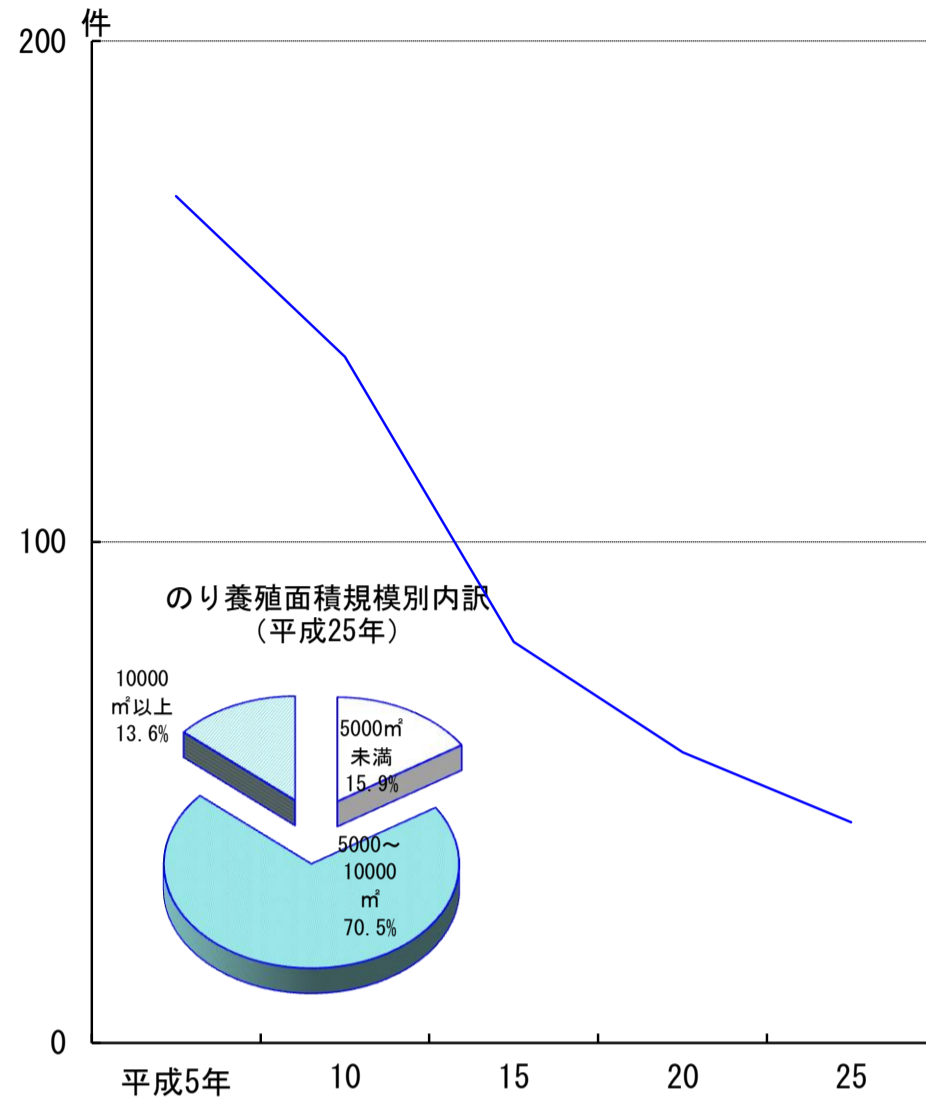


農産物生産量（平成30年度）

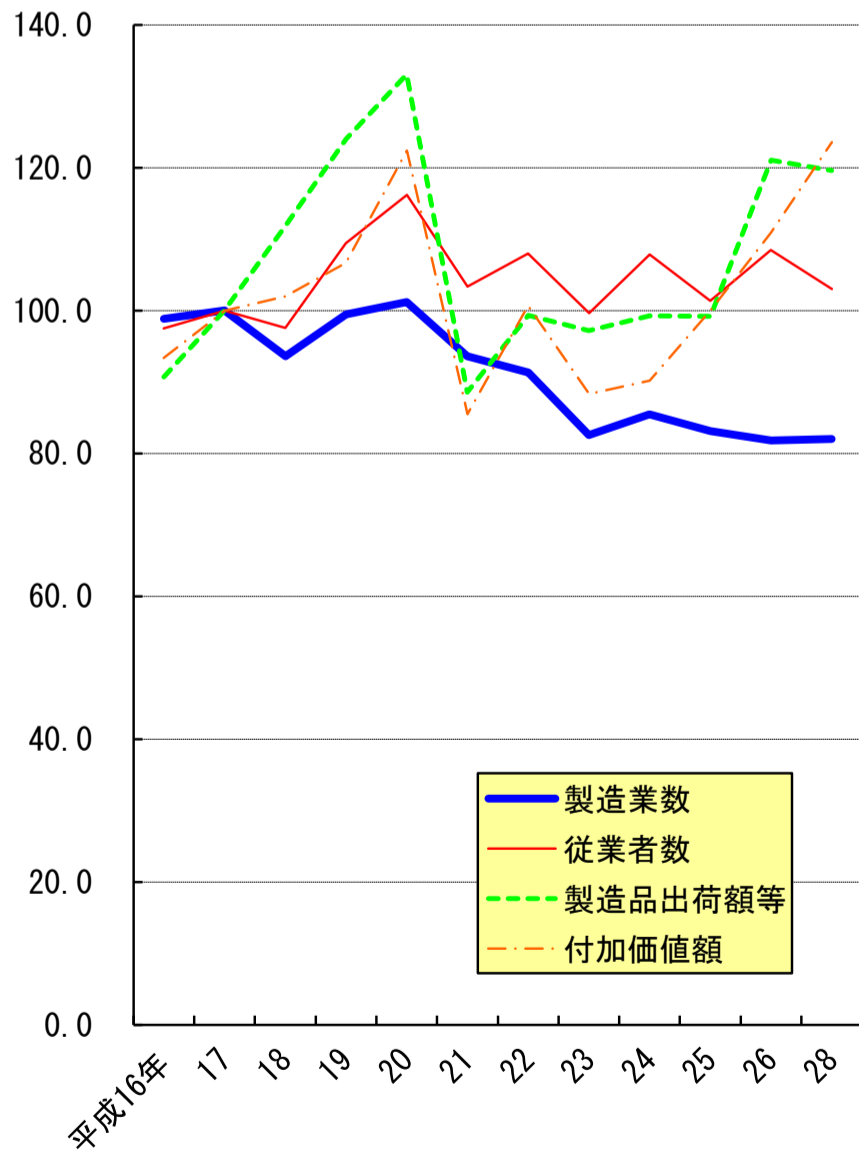


資料 産業経済部農林水産課

のり養殖経営体数の推移（平成25年漁業センサス）

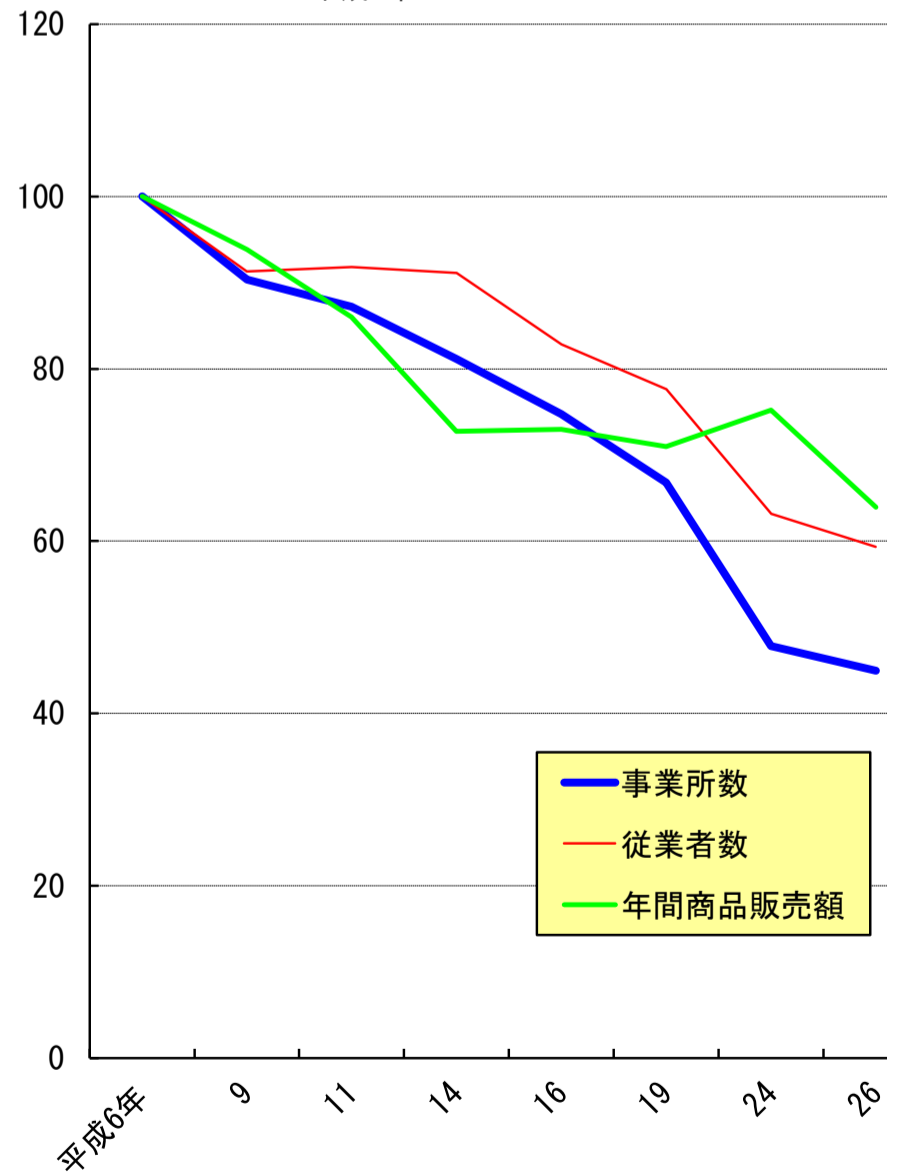


工業の推移（工業統計調査）
平成17年=100

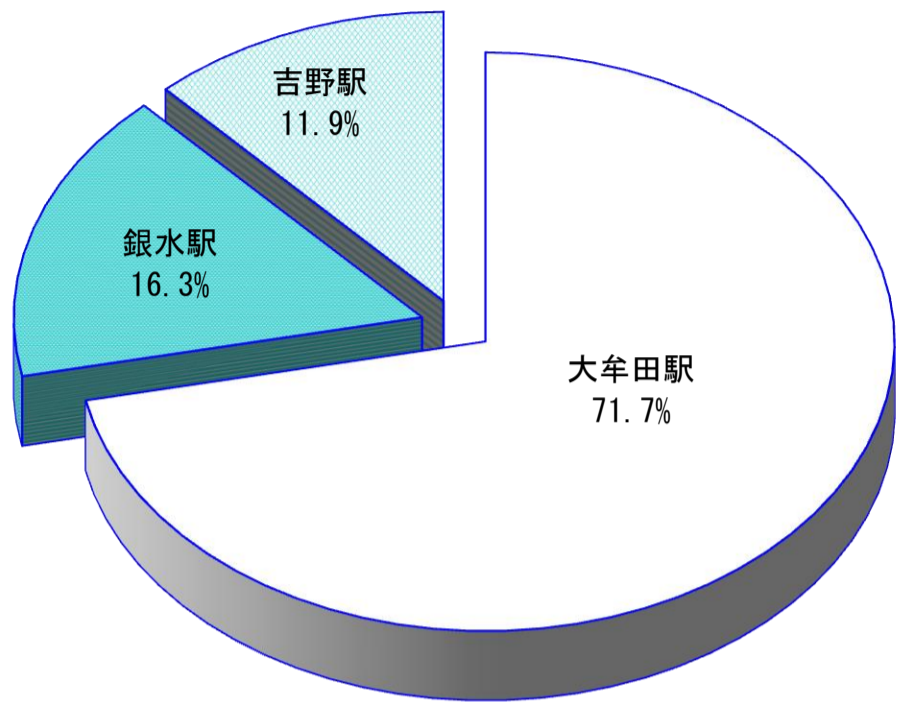


※平成23年は、経済センサス-活動調査の結果数値。（平成24年2月1日実施）

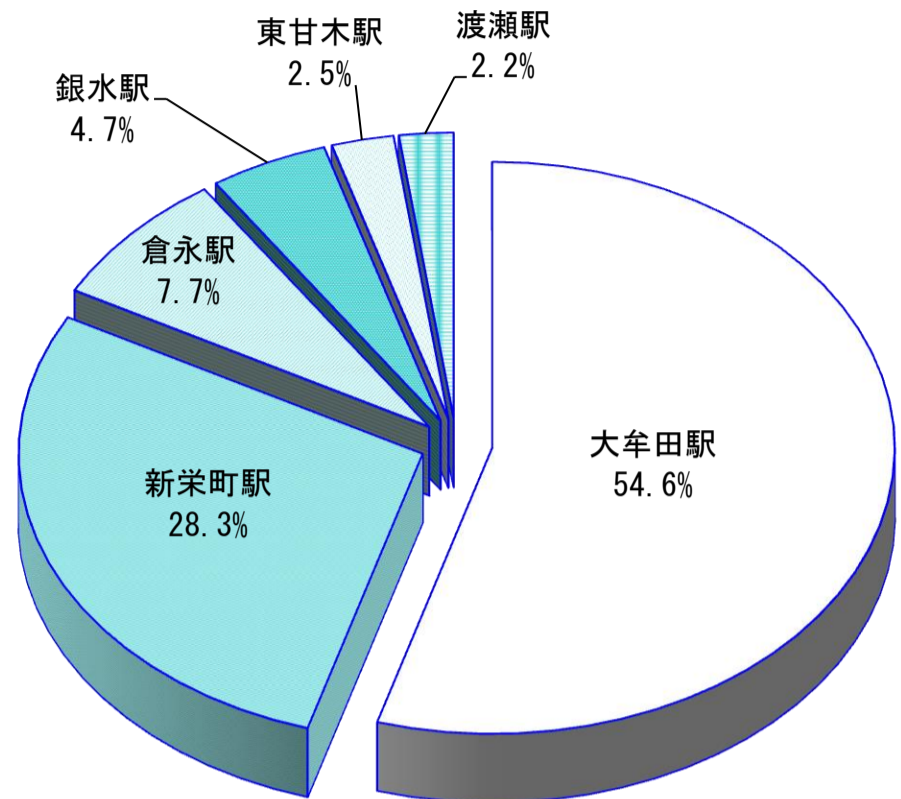
商店数・従業者数・年間商品販売額の推移
平成6年=100



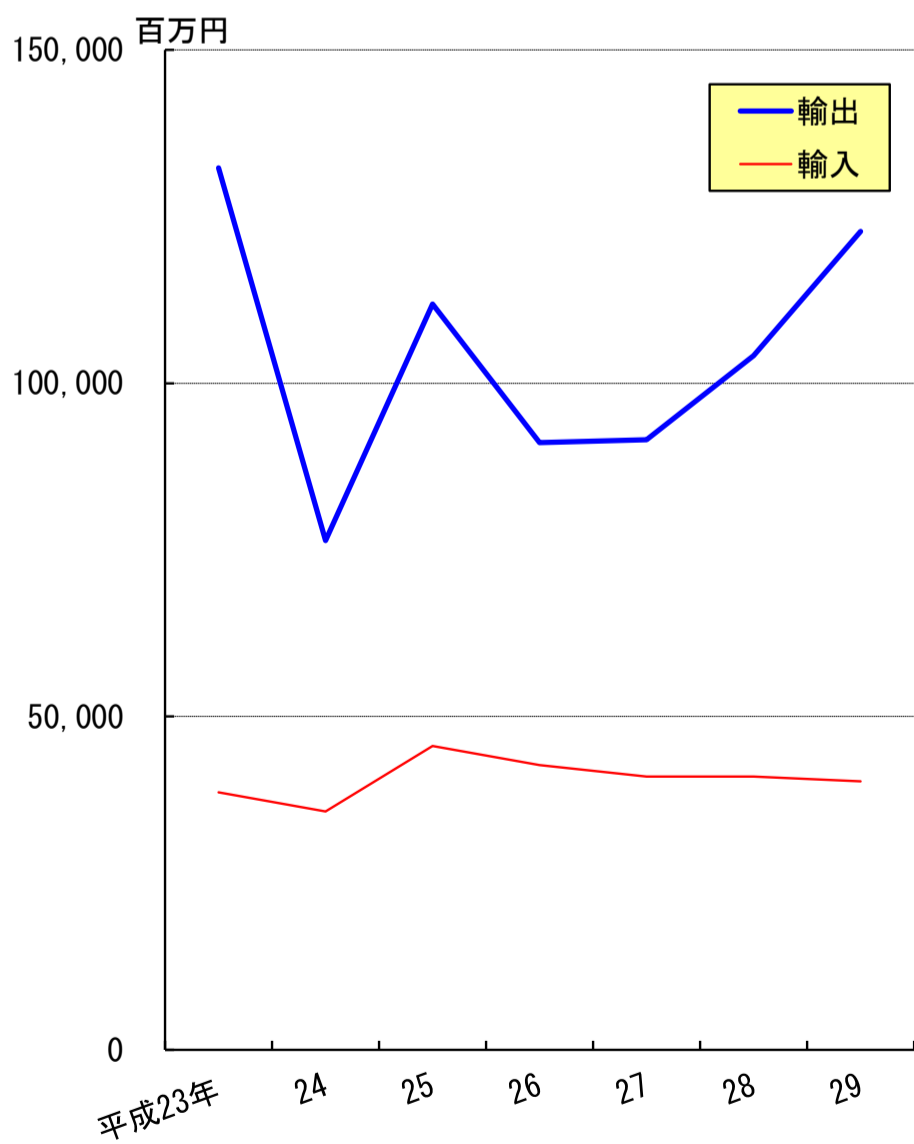
JR九州利用者数
(平成24年度：3,004千人)



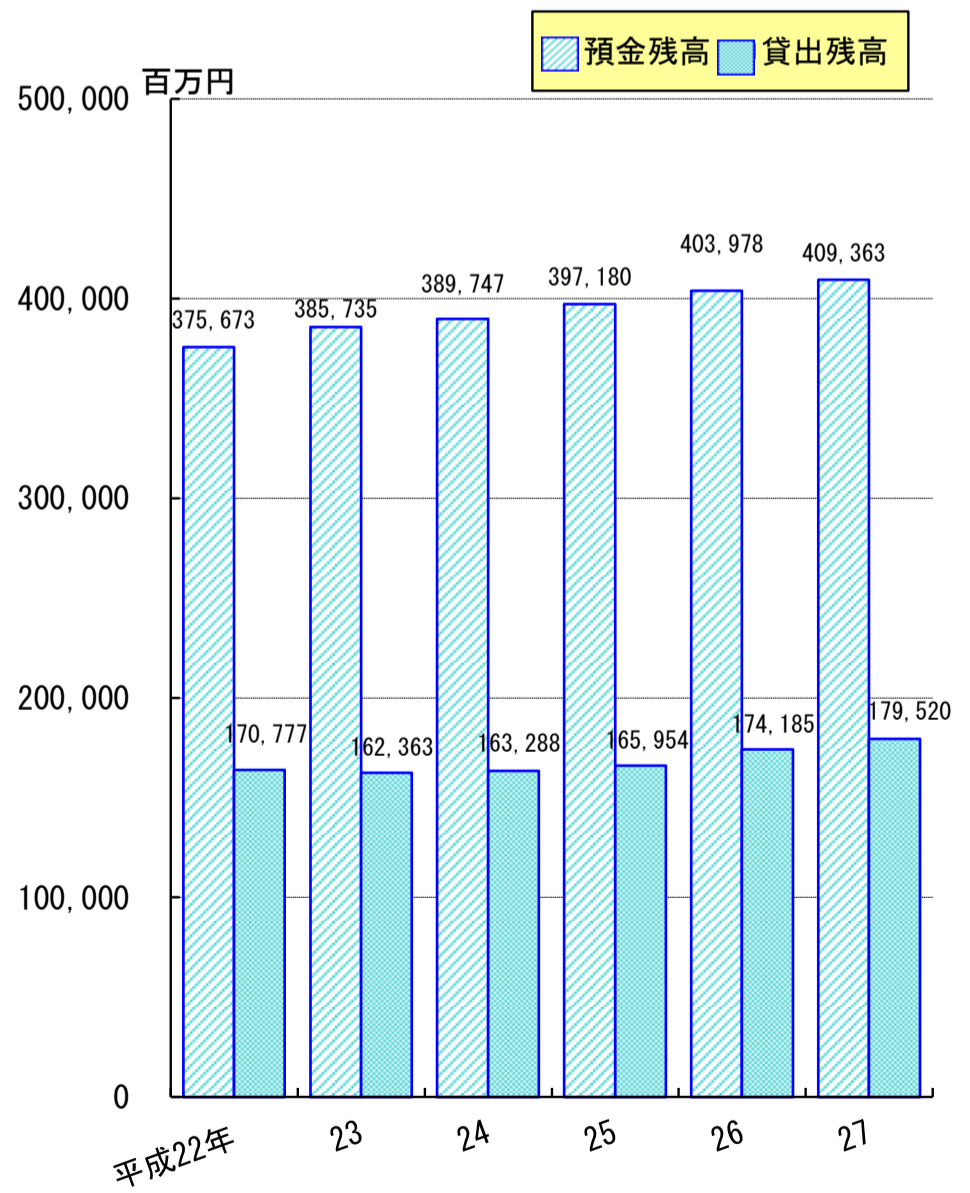
西日本鉄道市内駅乗車人員
(平成30年度：2,852千人)



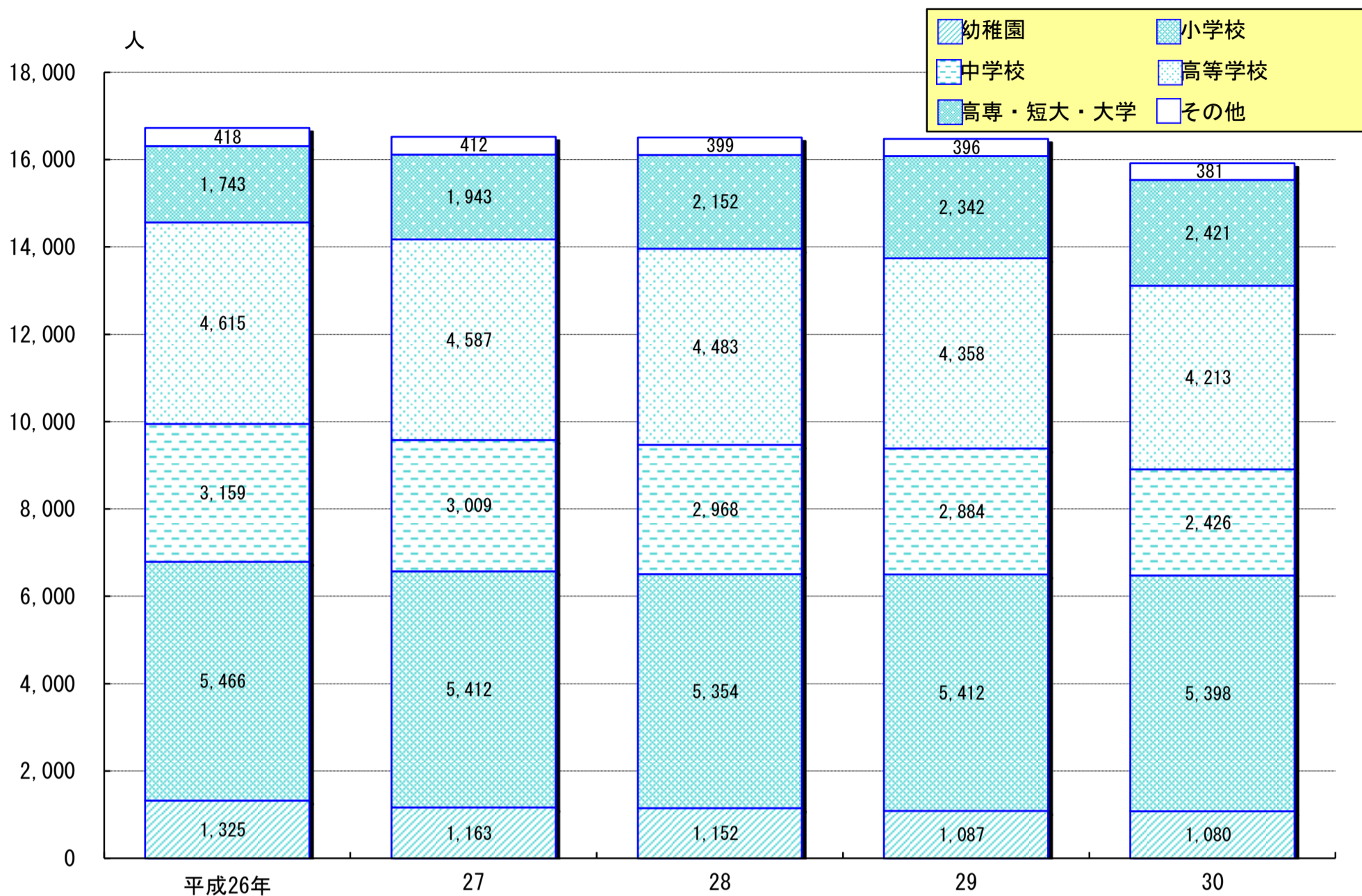
輸出・輸入の推移 (三池税関支所管内)



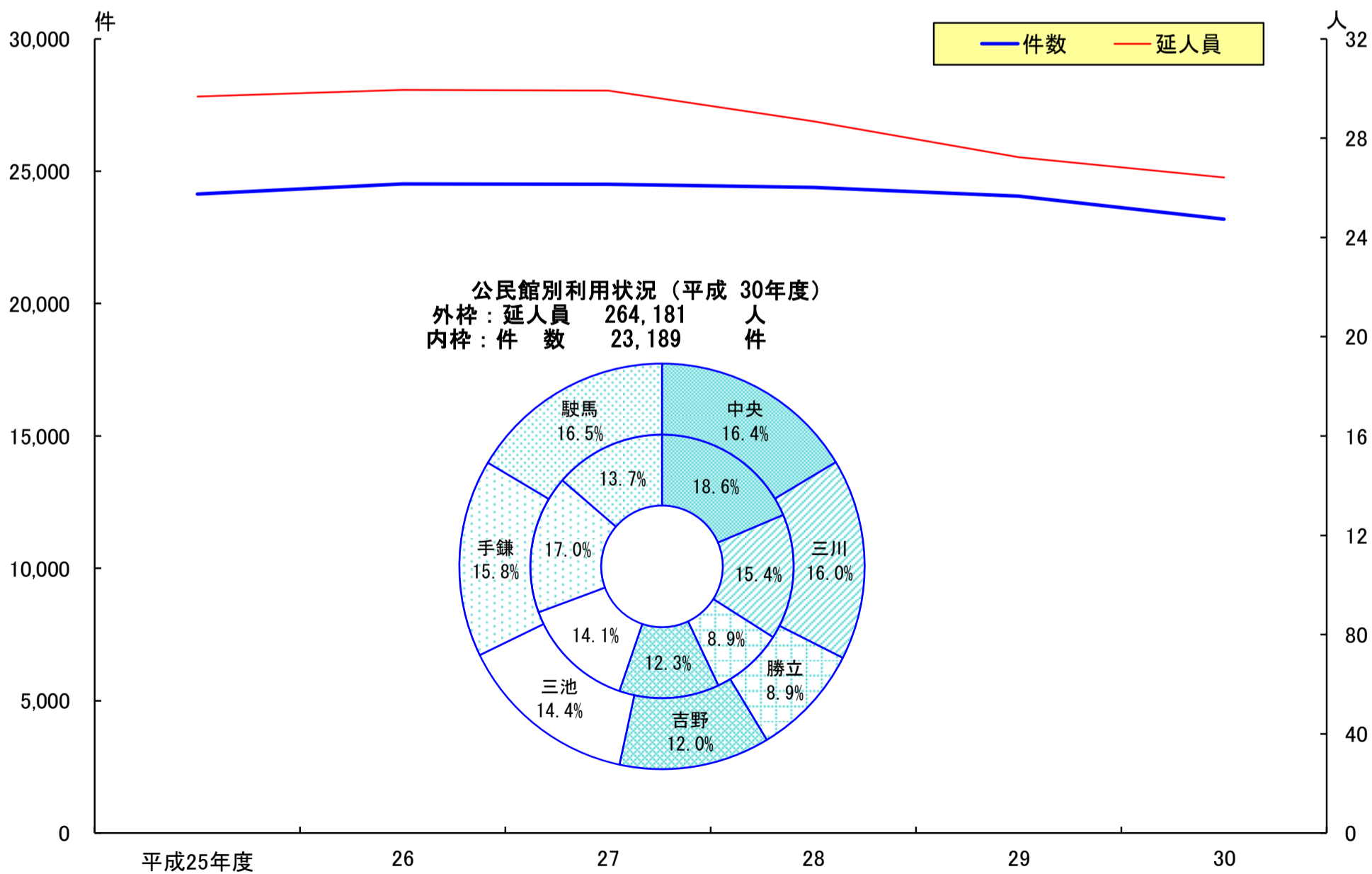
銀行主要勘定



生徒数の推移
(各年5月1日現在)

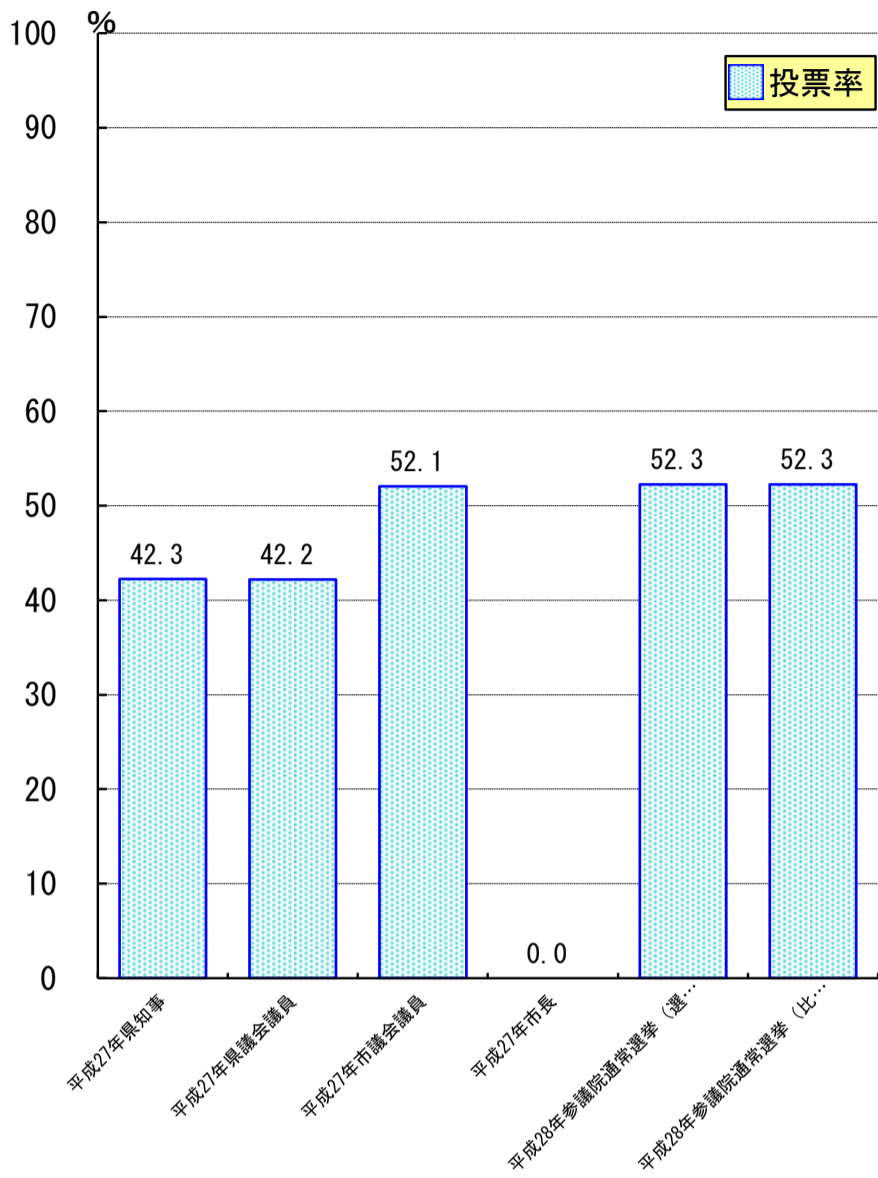


公民館利用状況

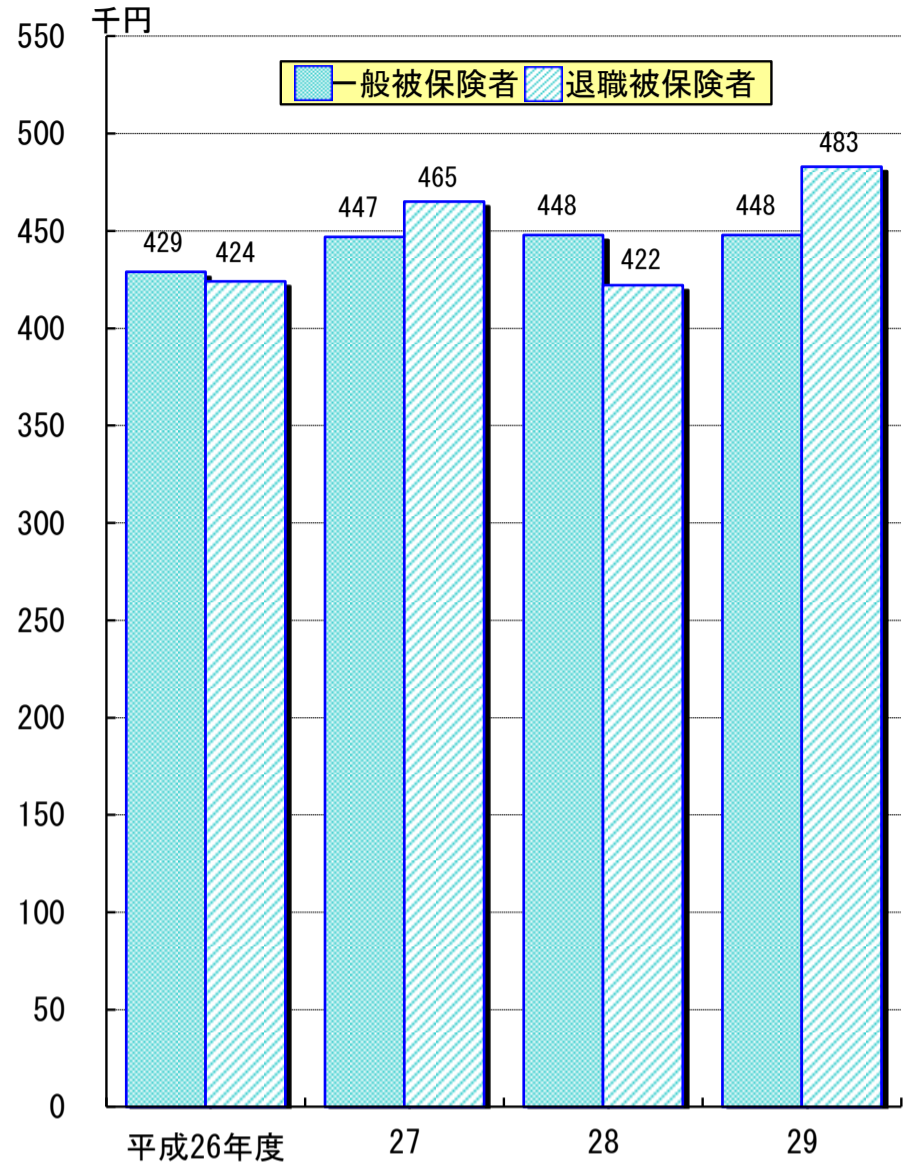


図表-8

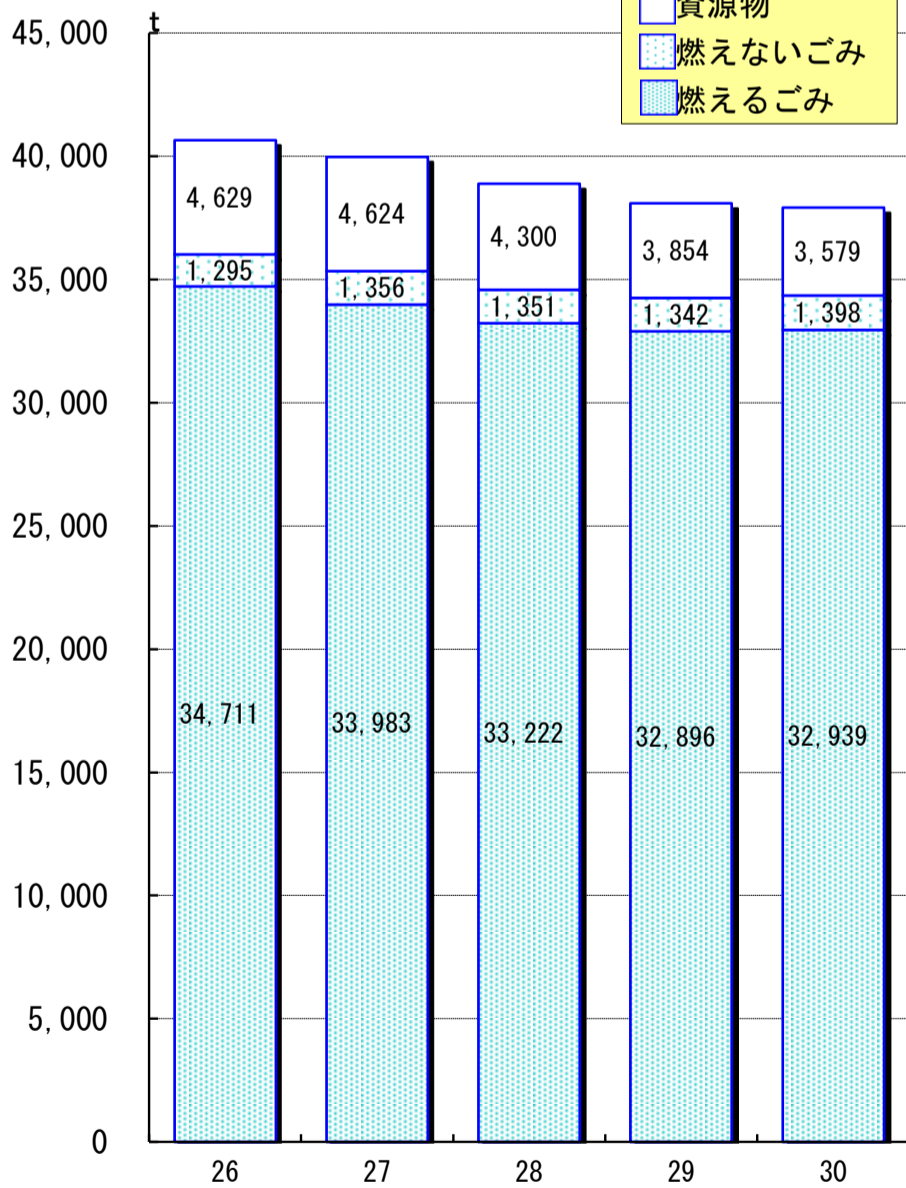
選挙投票状況



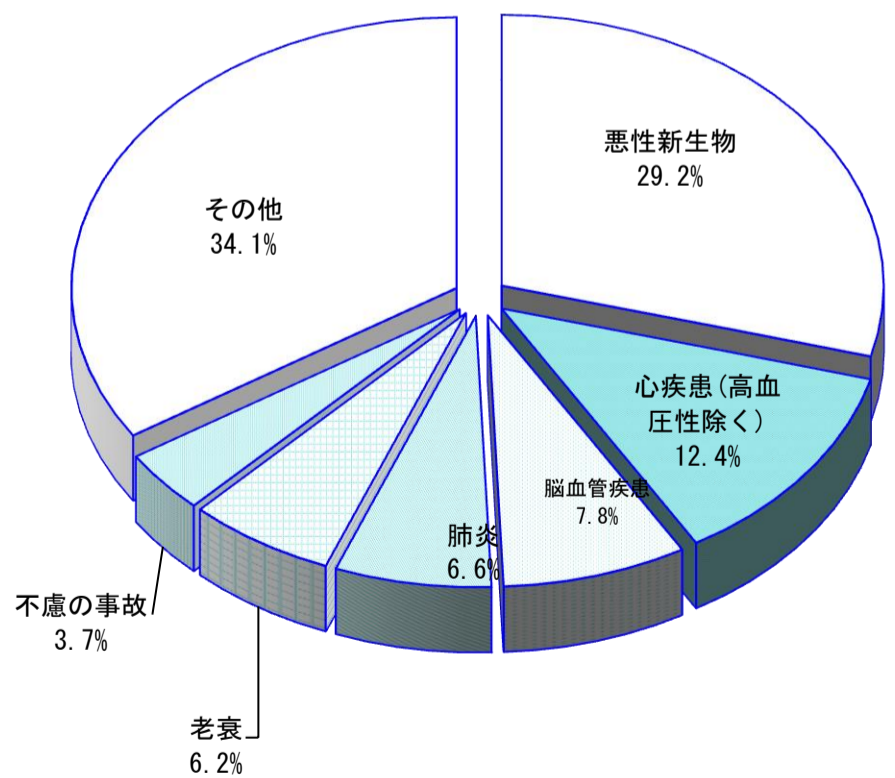
国民健康保険 (1人当たり医療費)



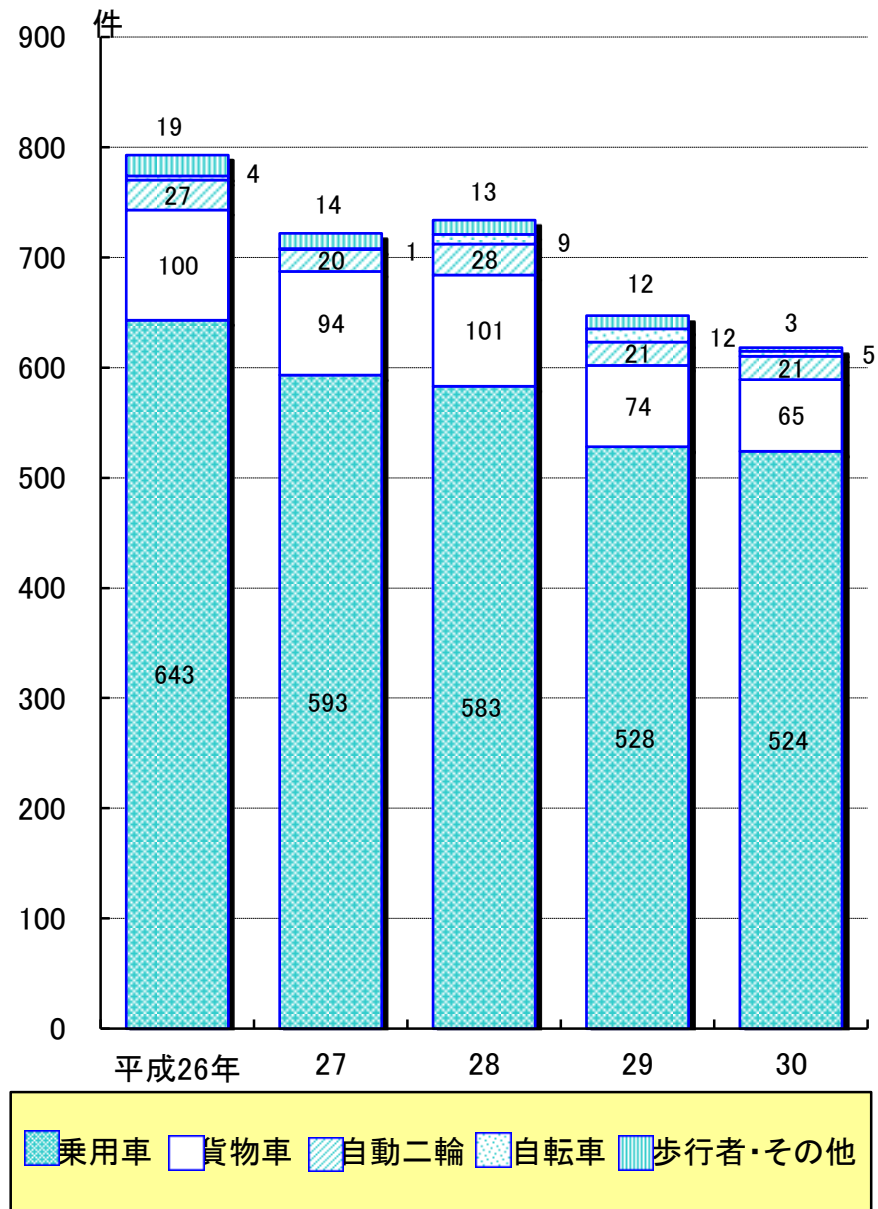
ごみ処理状況



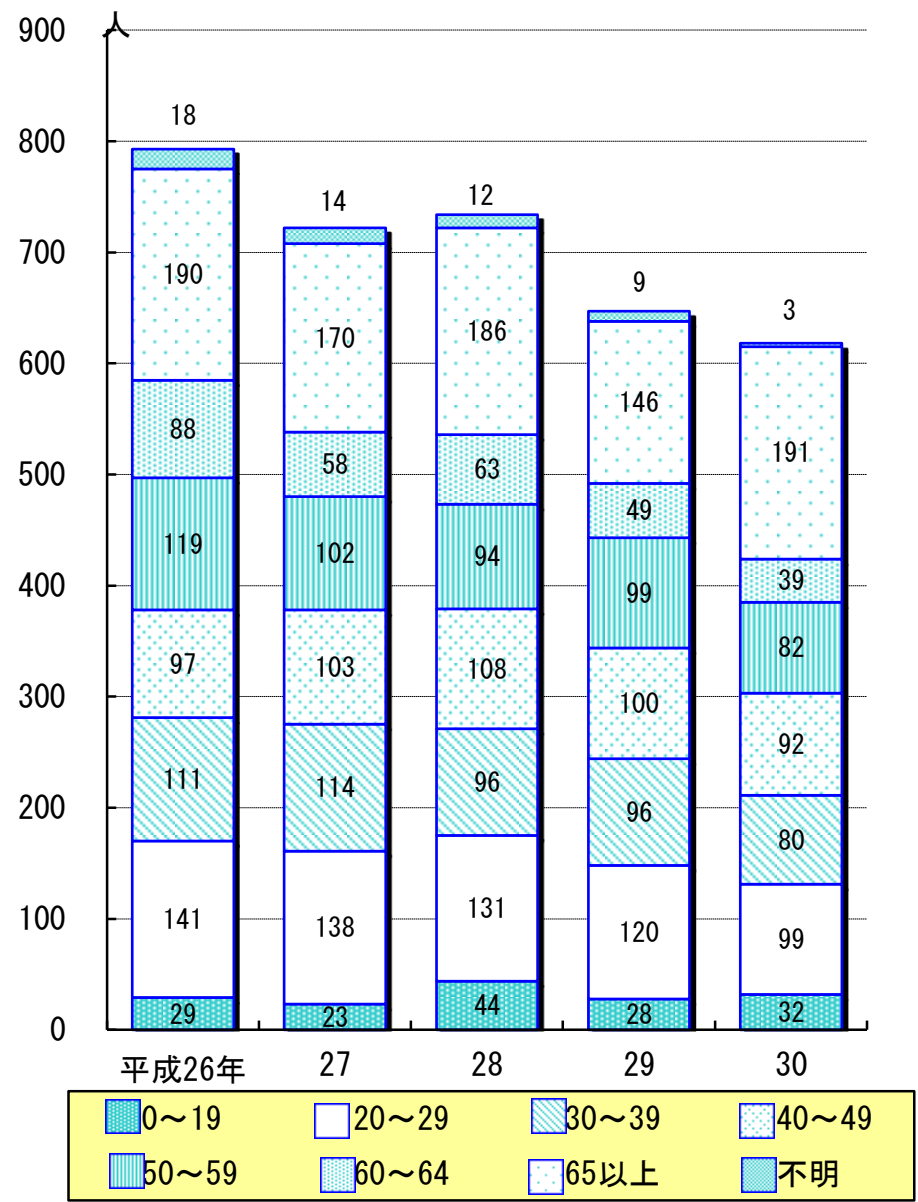
死因別死亡者数 (平成29年 1,882人)



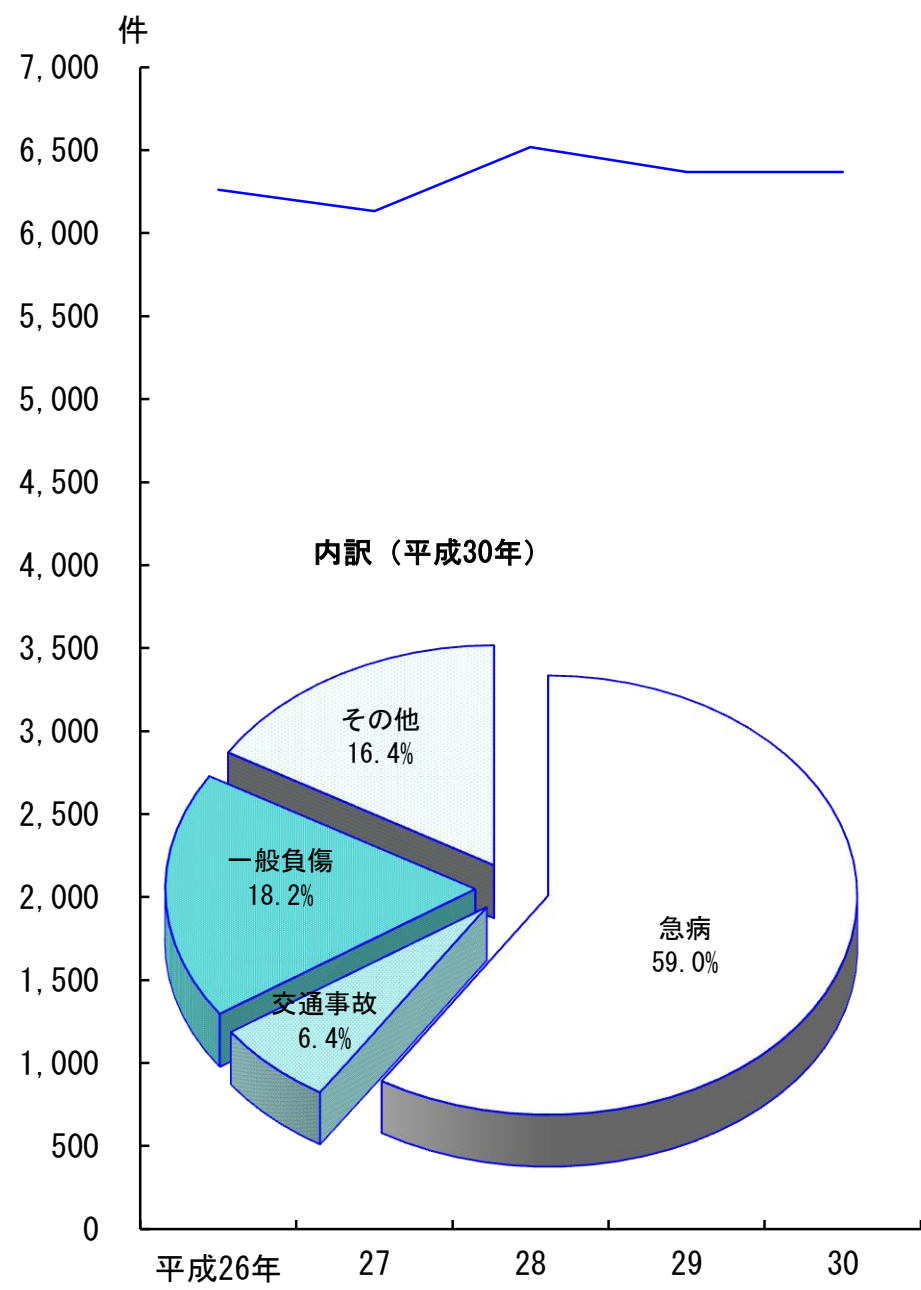
交通事故発生状況（大牟田警察署管内）



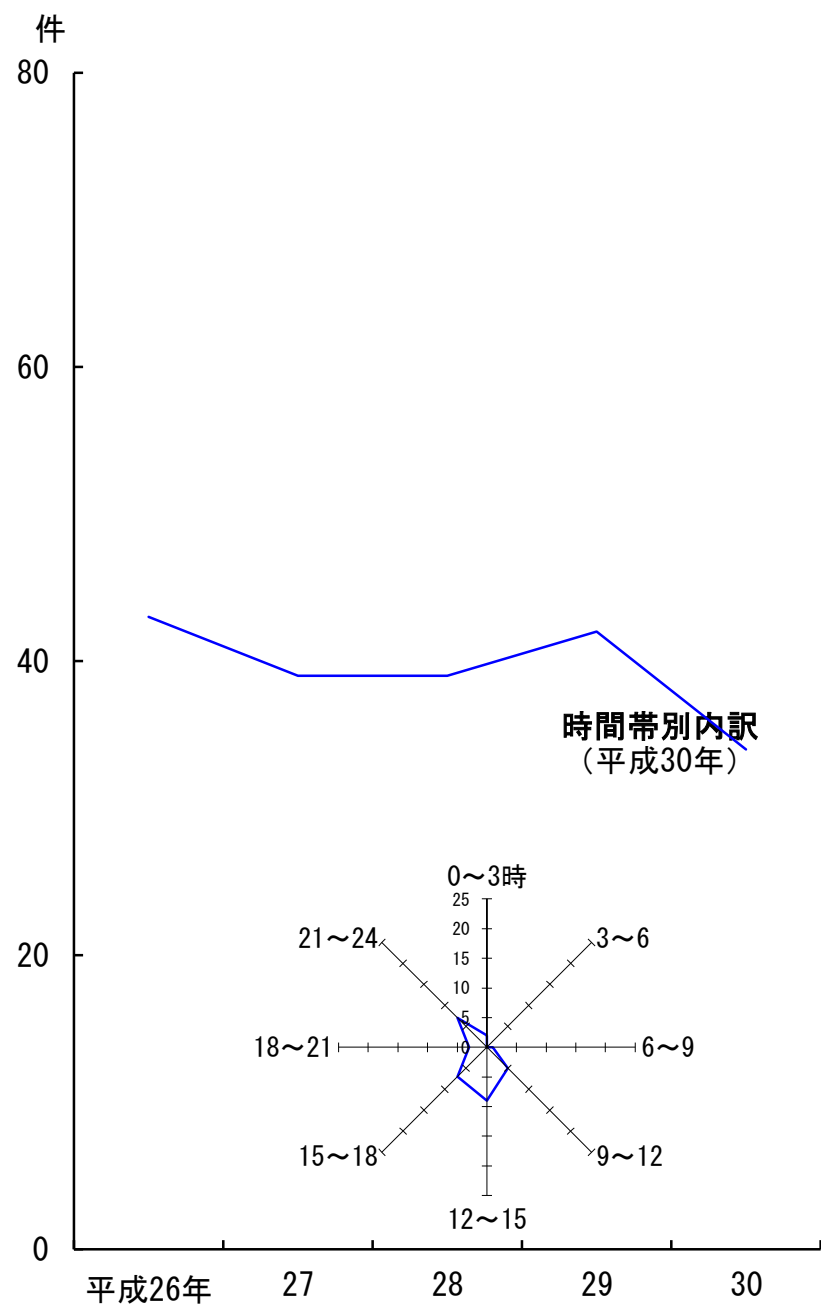
交通事故年代別死傷者数（大牟田警察署管内）



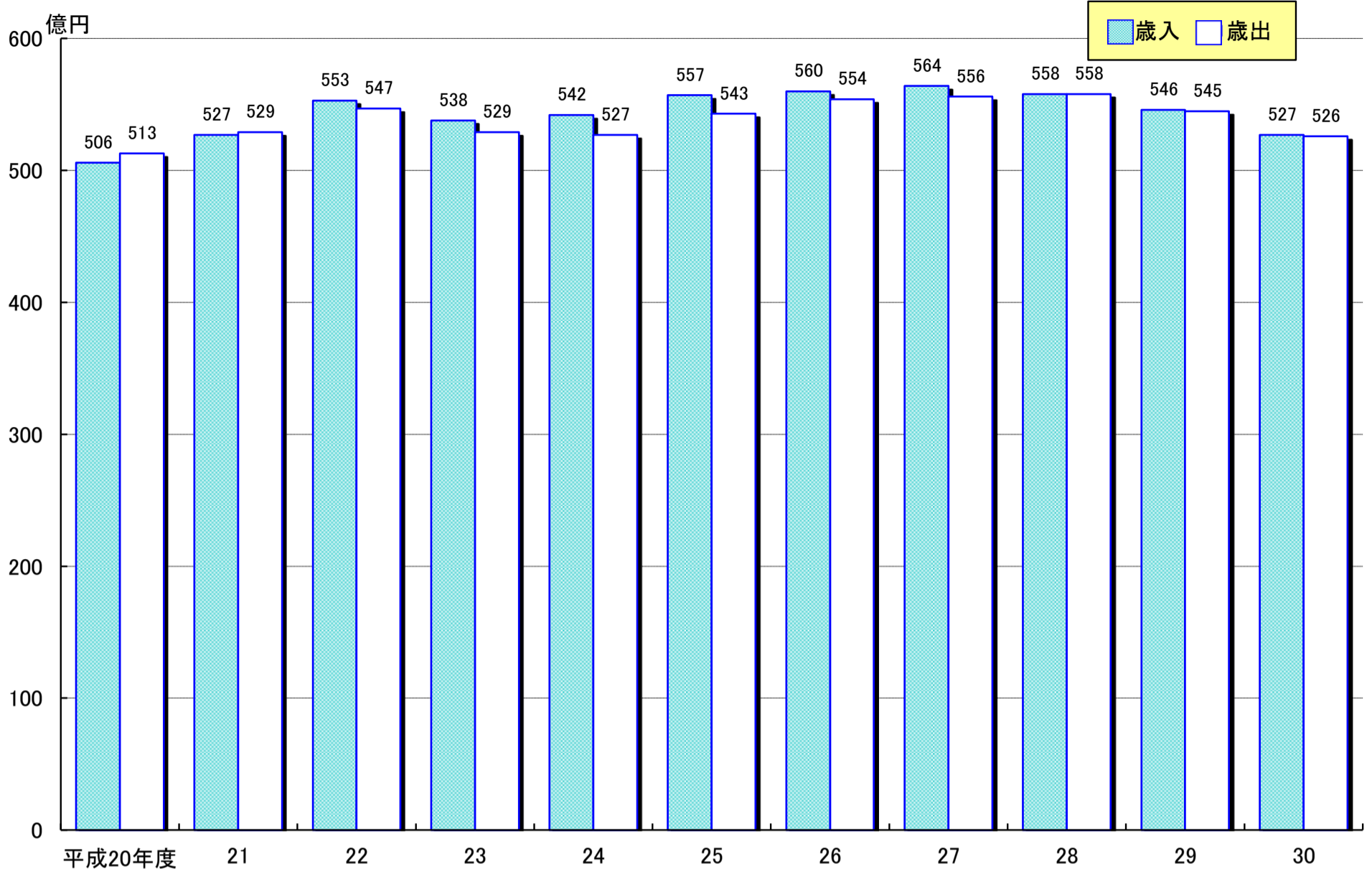
救急出動件数



火災発生件数

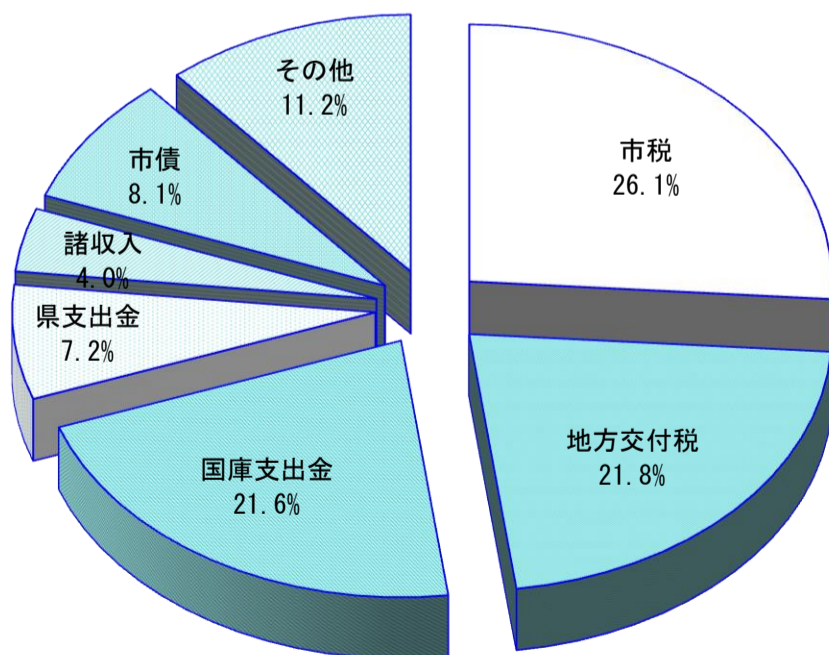


一般会計決算額の推移



平成31年度 一般会計当初予算

歳入
549.7 億円



歳出
549.7 億円

