



動物園へ行こう！

開園時間 9:30～17:00
 休園日 5月10日(月)・24日(月)
 電話 56-4526
 FAX 56-9551
 E_mail info@omutacityzoo.org

動物園
ホームページ



春の生き物

さまざまな生き物たちが活発に活動を始める春。ホンドギツネもそのひとつです。ホンドギツネは本州、四国、そして私たちが住む九州と広く分布しており、森林だけでなく、里山など私たちの身近に生息しています。当園にはオスのホンドギツネ「わらび」がいます。とても警戒心が強く、繊細な性格ですが、キツネならではの軽やかな動きや高い身体能力を見せてくれます。

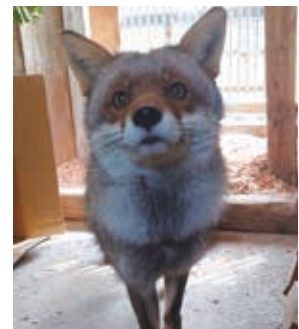
私たち人間にとっても過ごしやすい今の時期、身近な生き物の観察してみると楽しい発見があるかもしれません。

「わらび」に会いに
動物園に遊びに来てください！



©Kiyoshi Nakamura

ホンドギツネ担当 小野さん



市民のひろば

参加してみませんか

吉野フォトクラブ写真展

自由課題で撮影した作品30点を展示します。

★とき 5月10日(月)～24日(月)午前9時～午後9時30分(初日は、午後1時～、最終日は午後4時まで。日曜日は、午前9時～午後5時)

★ところ 吉野地区公民館

★問合せ 吉野フォトクラブ・三小田 (☎090・8833・9409)

サークル会員募集

癒しの苔玉とミニ盆栽

先生の丁寧な指導のもと、苔玉と盆栽に癒されながら、気楽に活動を楽しんでいます。

●とき 毎月第1水曜日午後1時～4時(5月は12日(水)に行います)

●ところ 三池地区公民館

●会費 年5000円(別途材料費は実費)

●問合せ 大原 (☎090・2963・2195)

社交ダンスゆりの会

プロの先生の下、全員でコロナ対策をとりながらダンスを楽しんでいます。一度見学に来てみませんか。

●とき 毎月第1～4火曜日午後1時～3時

●ところ 三池地区公民館

●会費 月2000円(入会金なし)

●問合せ 田中 (☎566614)

ヘルシー&もてなしクッキング

ヘルシーで簡単な料理やお菓子をみんなで楽しく作っています。

●とき 毎月第3金曜日午前9時30分～午後1時

●ところ 吉野地区公民館

●会費 月2000円(材料費含む)

●問合せ 塚本 (☎501445)

市民のひろばに掲載するには…

前月の7日までに原稿を広報課へ提出してください。掲載対象は、市の施設などを生涯学習のために利用しているサークルや団体などです。掲載は、1団体につき年度中1回です。

休日当番医

平日時間外 小児急患診療当番医



【診療時間】内科・小児科・外科：9時～18時
眼科・歯科：9時～17時
※ひまわり眼科：10時～18時

受診するときは、事前に当番医に電話をしてください。

内…内科、小…小児科、外…外科、眼…眼科、歯…歯科

5月2日

内 永江医院 中町 53-5921
白川病院 上白川町 53-4173
大牟田中央病院 歴木 53-5111
小 石崎医院 四ヶ 58-0117
外 大牟田中央病院 歴木 53-5111
永田整形外科病院 不知火町 53-3879
眼 まつお眼科 青葉町 55-3088
歯 安澤歯科 田隈 54-0246

5月3日

内 重藤医院 日出町 57-2211
松岡医院 久福木 53-3838
ヨコクラ病院 高田町濃施 22-5811
小 井上内科クリニック 不知火町 52-4602
外 こがクリニック 吉野 50-1800
ヨコクラ病院 高田町濃施 22-5811
眼 まつお眼科 青葉町 55-3088
歯 わだ歯科 歴木 57-5554

5月4日

内 林田クリニック 東新町 57-2105
山下医院 手鎌 52-5077
杉循環器科内科病院 田隈 56-1119
小 友永医院 青葉町 52-2523
外 落合医院 吉野 41-3711
永田整形外科病院 不知火町 53-3879
眼 塩谷眼科 宮部 52-5494
歯 まつだ歯科 手鎌 56-9191

5月5日

内 辻(克)クリニック 藤田町 55-2481
升永医院 田隈 52-3798
ヨコクラ病院 高田町濃施 22-5811
小 辻(裕)クリニック 藤田町 55-2481
外 垣内クリニック 宝坂町 52-8419
ヨコクラ病院 高田町濃施 22-5811
眼 塩谷眼科 宮部 52-5494
歯 中村歯科 中友町 51-5598

5月9日

内 丸山医院 草木 51-2395
日の出町すぎ病院 東新町 55-3000
済生会大牟田病院 田隈 53-2488
小 末吉小児科内科医院 船津町 59-8100
外 済生会大牟田病院 田隈 53-2488
大牟田天領病院 天領町 54-8482
眼 小野眼科 浄真町 52-7705
歯 よしみ歯科 不知火町 53-4308

5月16日

内 木村内科医院 手鎌 51-7680
長岡医院 倉永 58-0909
杉循環器科内科病院 田隈 56-1119
小 江の浦(貴)医院 高田町江浦町 22-5050
外 平井医院 明治町 54-3228
永田整形外科病院 不知火町 53-3879
眼 向坂眼科 上町 52-5560
歯 シゲユキ歯科 三里町 53-6345

5月23日

内 彌富医院 東新町 52-3909
梶原クリニック 唐船 56-4818
ヨコクラ病院 高田町濃施 22-5811
小 中山内科・小児科医院 吉野 58-0025
外 藤本医院 通町 52-7202
ヨコクラ病院 高田町濃施 22-5811
眼 大牟田市立病院 宝坂町 53-1061
歯 みうら歯科 草木 53-1515

5月30日

内 たちばなクリニック 橘 58-1230
曾我病院 吉野 58-1234
杉循環器科内科病院 田隈 56-1119
小 吉野こどもクリニック 宮崎 58-3132
外 中島(裕)クリニック 田隈 43-4770
永田整形外科病院 不知火町 53-3879
眼 ひまわり眼科 岬町 32-8831
歯 エトウ歯科 龍湖瀬町 52-8108

【診療時間】月～金曜日：19時～22時
土曜日：14時～22時

受診するときは、事前に当番医に電話をしてください。

※小児科医ではない医師が診療を担当する場合があります。

5/1(土) 大牟田市立病院(★) 宝坂町 53-1061
6(木) 大牟田市立病院(★) 宝坂町 53-1061
7(金) 吉野こどもクリニック 宮崎 58-3132
8(土) 大牟田市立病院(★) 宝坂町 53-1061
10(月) 和田医院 歴木 55-1529
11(火) やまかわクリニック 中白川町 52-2705
12(水) 日の出町すぎ病院 東新町 55-3000
13(木) 大牟田市立病院(★) 宝坂町 53-1061
14(金) こが小児科医院 岬 53-1150
15(土) 大牟田市立病院(★) 宝坂町 53-1061
17(月) 平田小児科内科医院 歴木 52-4195
18(火) 和田医院 歴木 55-1529
19(水) 坂西医院内科・小児科 原山町 52-2025
20(木) 大牟田市立病院(★) 宝坂町 53-1061
21(金) 吉野こどもクリニック 宮崎 58-3132
22(土) 大牟田市立病院(★) 宝坂町 53-1061
24(月) 和田医院 歴木 55-1529
25(火) やまかわクリニック 中白川町 52-2705
26(水) 江の浦医院 高田町江浦町 22-5050
27(木) 大牟田市立病院(★) 宝坂町 53-1061
28(金) 末吉小児科内科医院 船津町 59-8100
29(土) 大牟田市立病院(★) 宝坂町 53-1061
31(月) こが小児科医院 岬 53-1150
6/1(火) 和田医院 歴木 55-1529
2(水) 日の出町すぎ病院 東新町 55-3000
3(木) 大牟田市立病院(★) 宝坂町 53-1061

(★) …大牟田市立病院で、協力医療機関の医師が診療を担当します。

小児急患については、平日・休日とも、当番医の診療時間以降は、次の医療機関が対応します。ただし、小児科医ではない医師が診療を担当する場合があります。

大牟田天領病院 (天領町 ☎54-8482)

米の山病院 (歴木 ☎51-3311)

杉循環器科内科病院 (田隈 ☎56-1119)

ヨコクラ病院 (高田町濃施 ☎22-5811)



休日当番薬局の案内

大牟田薬剤師会ホームページ(<http://omupha.org/>)
を確認してください。



←ホームページは
こちら