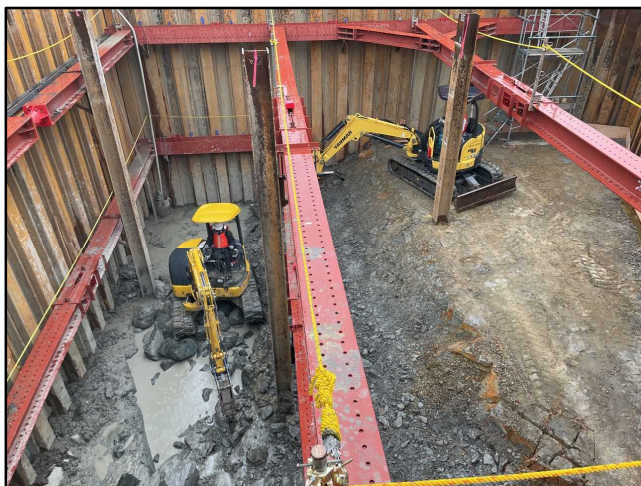


1. 流入渠（ポンプ棟と既設雨水幹線を結ぶ水路）の掘削が完了しました

4月中旬より鋼矢板の圧入から掘削へと作業内容が変わり、5月中旬に流入渠の掘削作業が完了しました。約7mの掘削深さを上から順に1次掘削、2次掘削、3次掘削と3段階に分けて作業を行いました。狭い中での作業に加え硬い岩盤が出てきたため、掘削作業には時間を要しましたが、無事に掘削が完了しました。

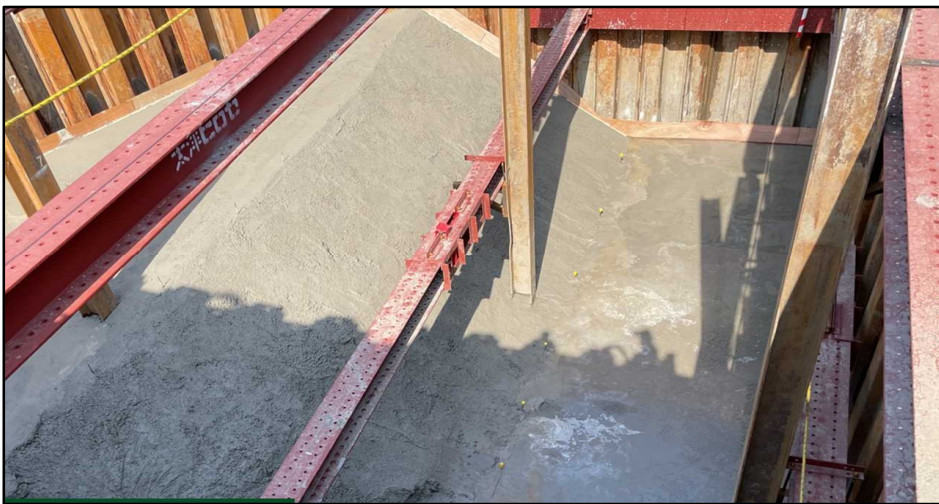


硬い岩盤を破碎しながらの掘削作業



掘削作業完了

2. 流入渠内の均しコンクリートを打設しました



掘削した地山の上に20cmの均しコンクリートを打設

均しコンクリートとは…

掘削が完了した地山の上に躯体コンクリートを打設する場合に下部を水平に均すために打設するコンクリートのことです。主に型枠の土台として使用します。

今後の作業予定

今後は、躯体コンクリートの築造に向けて鉄筋組立、型枠組立等の作業を行ってまいります。

5月～9月の期間は、8：00～19：30まで作業を行っています。（月曜～土曜日）
※19時以降の作業は場内整理等の騒音・振動の小さな作業です。
工事関係車両の出入り等でご迷惑をお掛けしますが、ご理解とご協力をお願いします。

【整備スケジュール】

- | | | | | |
|---------------------|------------------------|---------------------|------------------|-------------------|
| • 土木 (令和4年度～6年度) | • 機械、電気 (令和5年度～8年度) | • 建築 (令和6年度～7年度) | • 試運転 (令和8年度) | • 場内整備 (令和8年度) |
|---------------------|------------------------|---------------------|------------------|-------------------|

【発行】

大牟田市 企業局下水道課・施設課
TEL:0944-41-2844 FAX:0944-41-2842
Email:e-gesuidou01@city.omuta.fukuoka.jp

日本下水道事業団九州総合事務所
TEL:093-583-8936

戸田・大平建工特定建設共同企業体
TEL:0944-32-8501