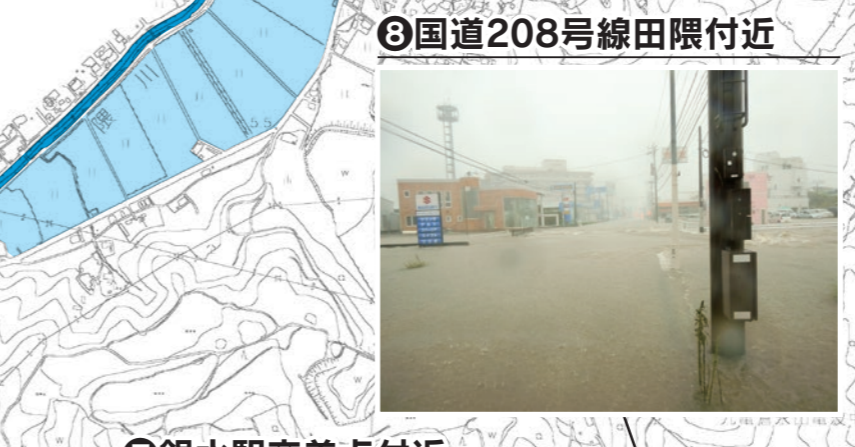
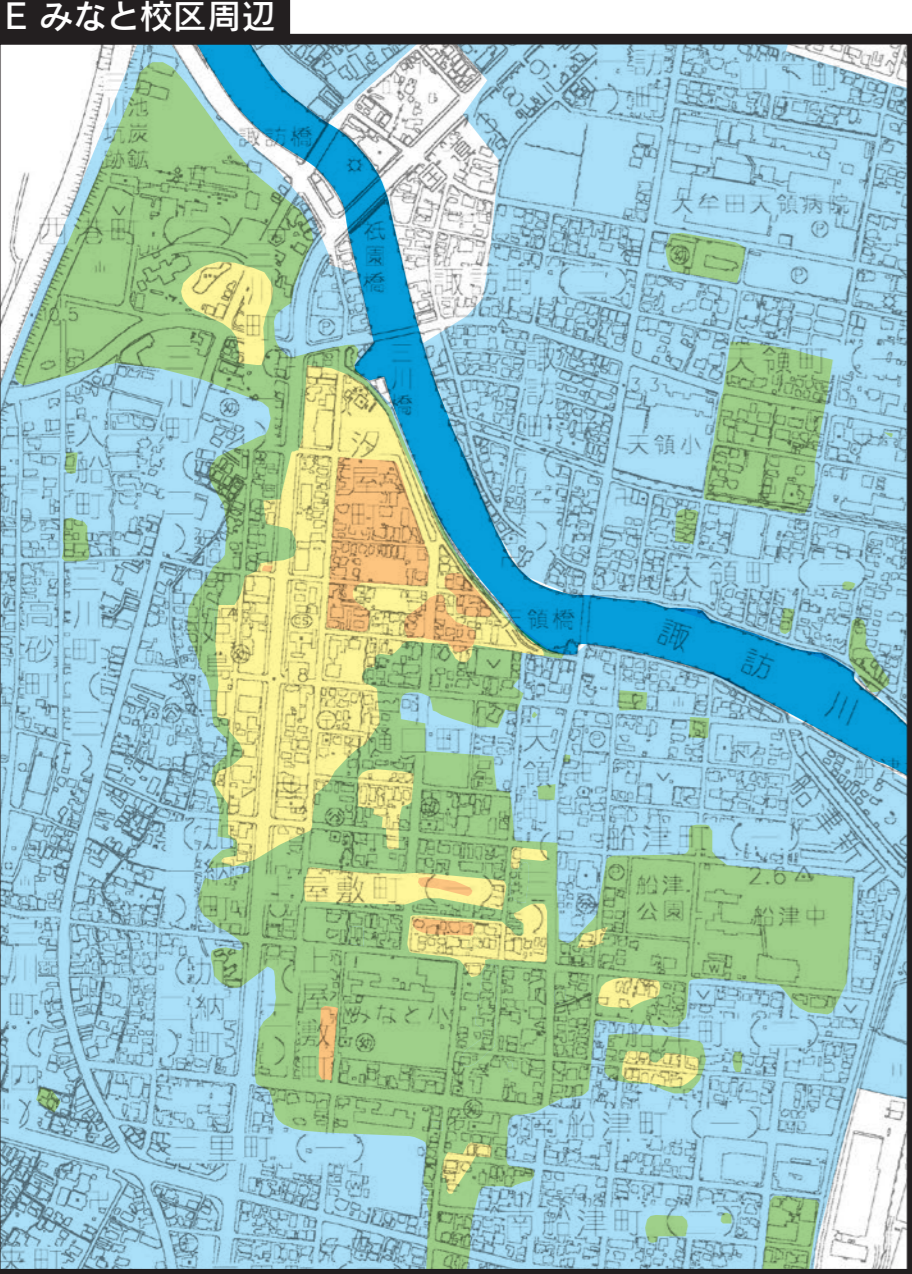
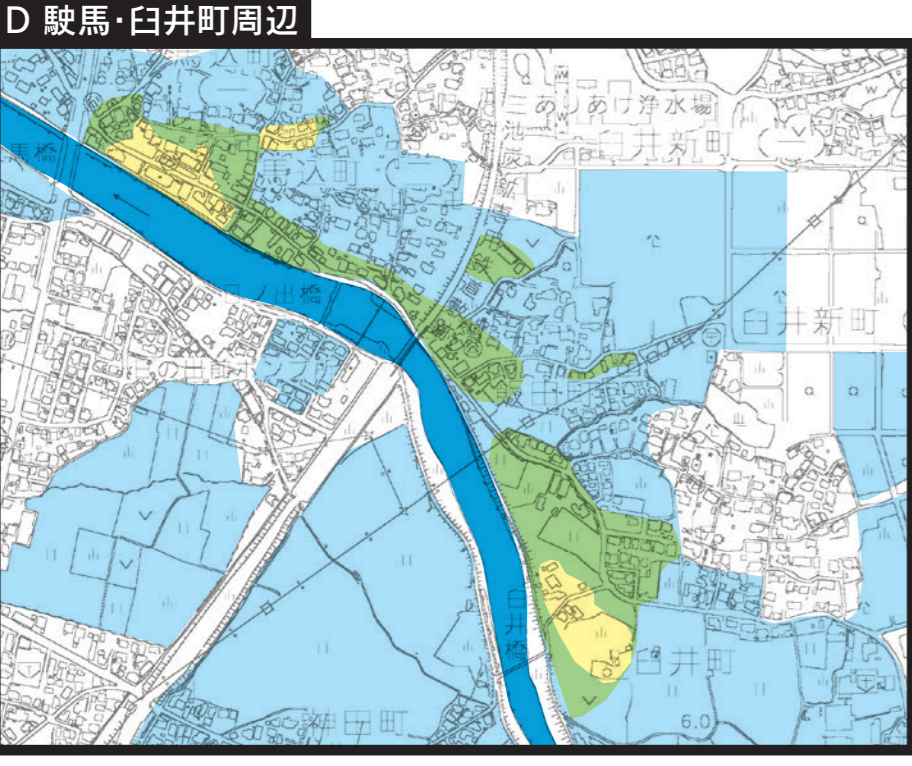
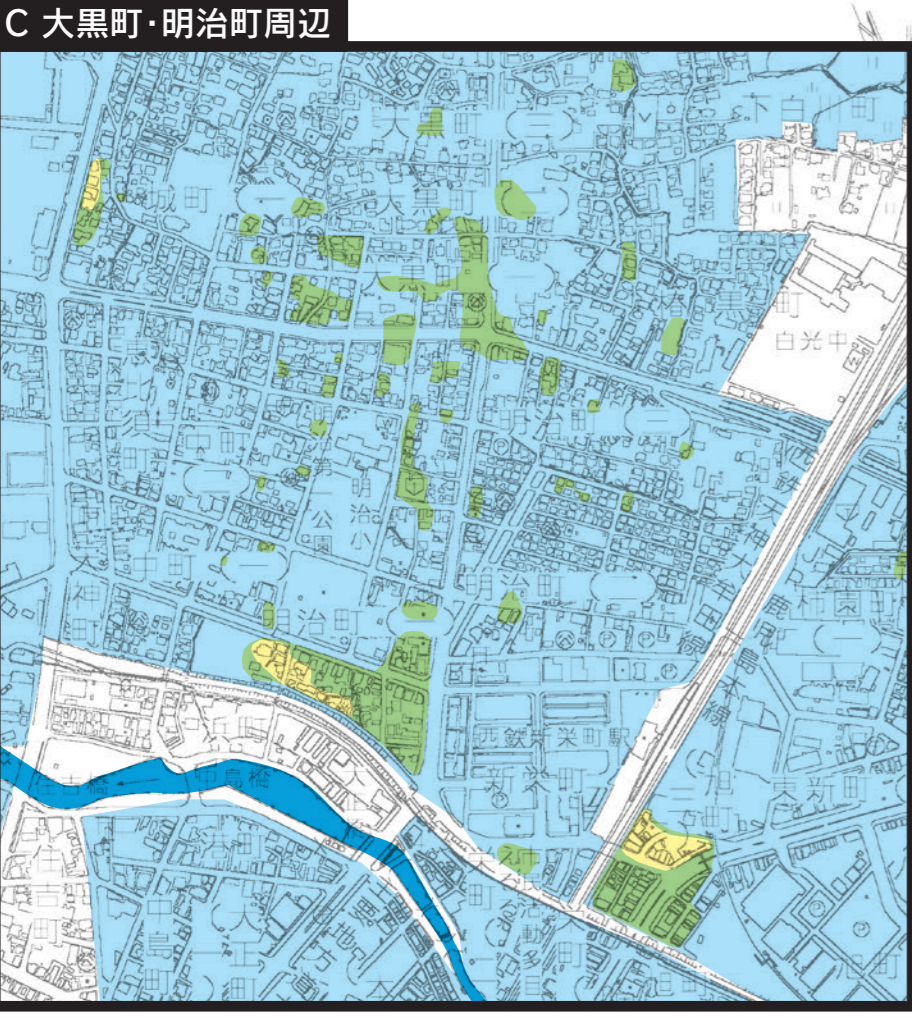
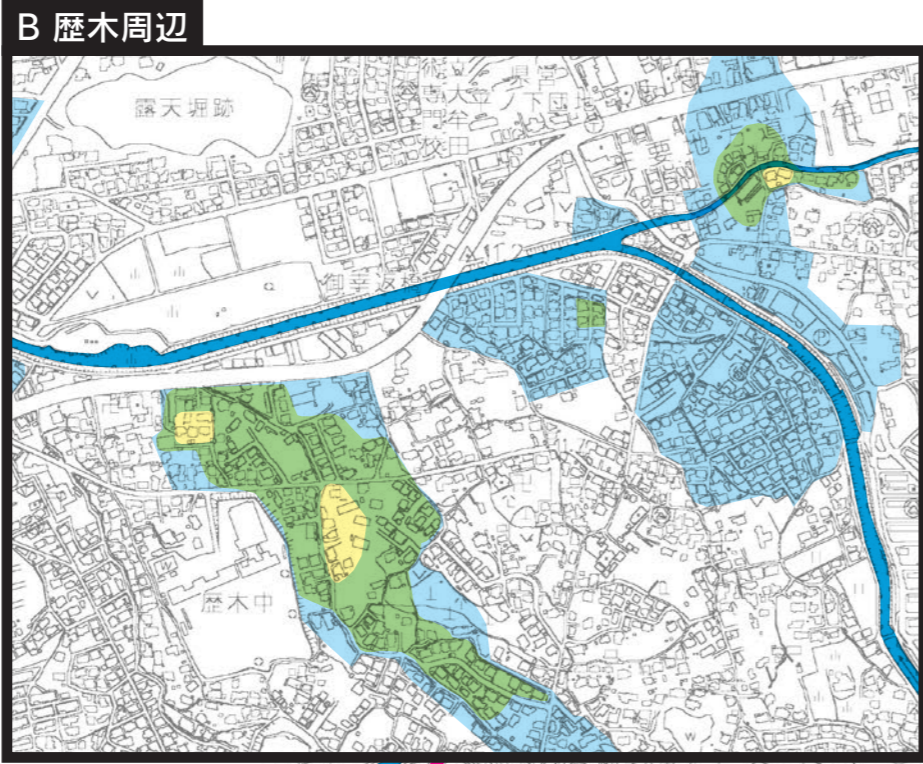
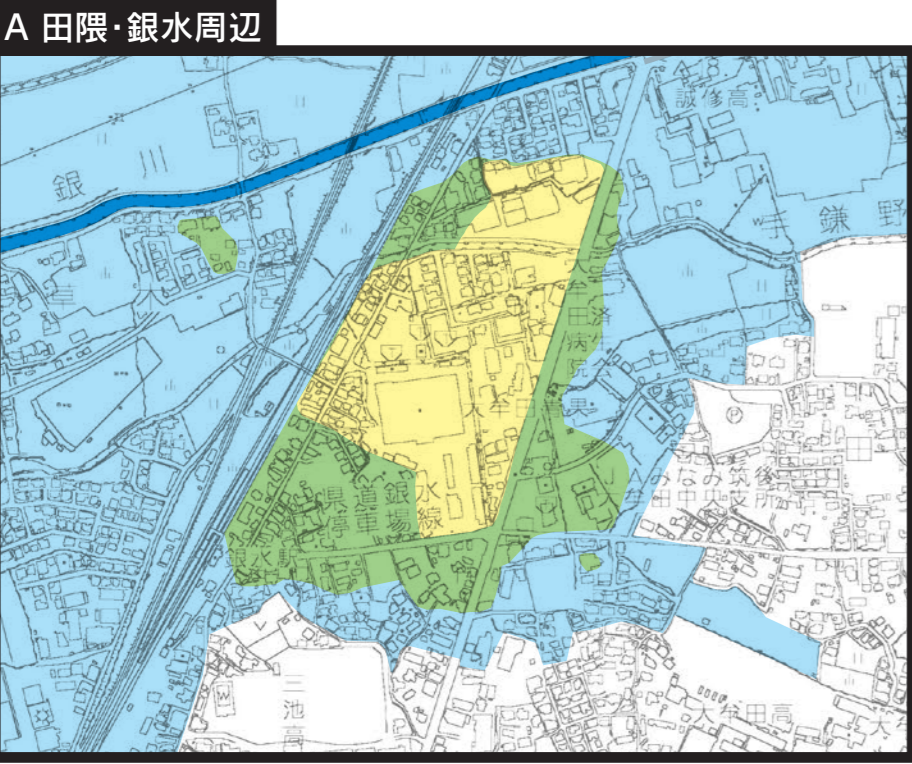


令和2年7月豪雨 浸水マップ

この浸水マップは、令和2年7月豪雨における浸水区域について、国土地理院が作成した浸水推定図や、福岡県による河川流域の浸水調査、大牟田市消防団による聞き取りなどを参考に作成したものです。そのため実際の浸水区域、深さが一部異なる場合があります。

令和2年6月発行の「大牟田市防災ハザードマップ」も参考に、災害時の避難行動について考えましょう。

凡例	浸水区域	0.5m未満	1.0m以上～1.5m未満	自主避難所兼指定避難所	指定緊急避難場所	西鉄	国道	水位観測所
		0.5m以上～1.0m未満	1.5m以上	指定避難所	福祉避難所	JR	道路	雨量観測所
								アンダーパス



自主避難所
台風接近などに伴い、自主的に避難する人のために開設する施設です。(飲料水、食事、寝具等はありません。各自で準備してください。自身で寝具の持込が難しい人は、避難所や市役所防災危機管理室へ相談してください。)

指定避難所
避難指示等を発令するときに開設する避難所です。被害の状況に応じて開設します。

指定緊急避難場所
災害時に一時的に身の安全を守る場所です。指定避難所開設時に開設します。

福祉避難所
介護認定を受けた高齢者や障害のある人など、要配慮者のための指定避難所です。
※入所者の新型コロナウイルス感染症等の予防のため、避難者の受け入れができない場合があります。