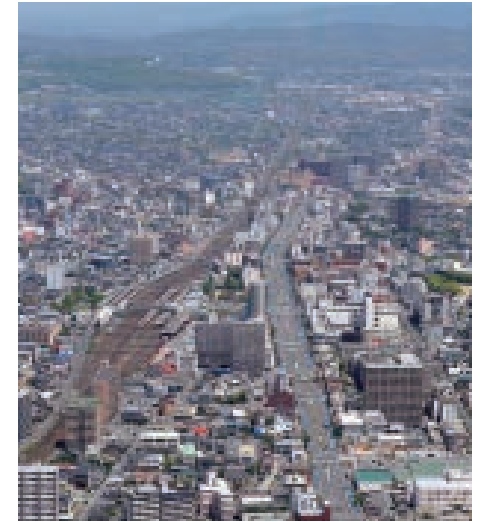
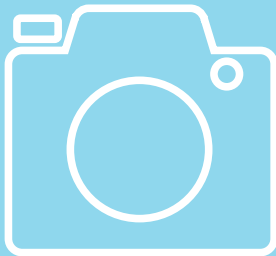


福岡県の最南端、九州の中央付近で、熊本県との県境に位置する人口約11万人の大牟田市。西は有明海、東は三池山に囲まれ、鉄道や幹線道路、航路などの公共交通アクセスも充実しており、どこへ行くにも便利なまちです。

明治期より石炭採掘が始まり、日本の近代化を支える産業として発展しました。石炭関連の史跡をはじめ伝統文化や歴史にふれることができるまちです。



01 Photospot



交通アクセス

飛行機で



東京

— 1時間 45分 —

福岡空港

— 1時間 10分 —

(九州道経由)

大阪

— 1時間 10分 —

— 1時間 20分 —

(JR/西鉄)

東京

— 1時間 50分 —

佐賀空港

— 50分 —

(有明海沿岸道路経由)

車で



熊本市街

1時間 20分
(一般道経由)

長崎市街

2時間 30分
(長崎道・有明海沿岸道路経由)

大分市街

2時間 30分
(大分道・九州道経由)

新幹線で



大阪

— 2時間 30分 —
(山陽新幹線)

博多駅

— 30分 —
(九州新幹線)

電車で



福岡市街

博多駅

1時間 10分
(JR)

福岡(天神)駅

1時間
(西鉄)

高速船で



長崎市街

— 2時間 30分 —
(JR/島原鉄道)

島原港

— 50分 —
(やまさ海運)