

ビジネスホテルわらじ家 本館

- ◆住所/谷町2番地6 (MAP F-2)
- ◆TEL/0944-52-3184



古き良き昭和の雰囲気が魅力的な、創業60年の歴史を誇るビジネス旅館。
大牟田市の中心部に位置し、観光やビジネスの基点として最適な立地です。

ビジネスイン こめや(本館・2号館)

- ◆住所/大正町4丁目2番地2 (MAP G-1)
- ◆TEL/0944-52-5145



大牟田駅から徒歩2分の好立地で、どこへでもアクセス抜群!
Wi-Fiも利用可能で、ビジネスにも、レジャーにもぴったり!シンプルで使いやすい客室で、快適に寛げます。

リフレッシュおむた

(屋内宿泊・キャンプ宿泊)

- ◆住所/大字四ヶ1221番地 (MAP A-4)
- ◆TEL/0944-58-7777



大牟田市の多目的活動施設。屋外キャンプ場にはキャンプサイトのほか常設テントやバンガローもあり、用具の貸し出しもあるのでお手軽キャンプもおすすめ。施設2階には、宿泊用の和室や浴室、自炊スペースとしての料理室などがあります。

スパフランピングヴィレッジ大牟田

- ◆住所/新勝立町6-37 (MAP D-3)
- ◆TEL/0120-668-126



アメリカ・フォレストリバー社から直輸入したトレーラーハウスを19台設置。
室内はキッチン、トイレにシャワー、ベッドルーム、

冷暖房まで備え、特別な準備なしにアウトドア気分を満喫できます。施設内に露天風呂付の天然温泉を併設していますので、キャンプ気分も温泉気分も味わえます。新しい旅のスタイルを体験してください。

ビジネスホテルわらじ家 別館

- ◆住所/旭町3丁目4番地1 (MAP E-3)
- ◆TEL/0944-54-0888



新栄町駅徒歩2分の好立地。ビジネスの起点として、また繁華街にほど近い立地が好評。

旅館 白秀

- ◆住所/宝坂町1丁目2番地5 (MAP C-2)
- ◆TEL/0944-54-2807



清潔でゆったりとくつろげる客室、海の恵みをふんだんに使った食事など、家庭的なおもてなしを大切にしている。
JR・西鉄大牟田駅から徒歩約5分の好立地にあり、旅行やビジネスに幅広く利用できます。

ニューロイヤルホテル

- ◆住所/古町2丁目9番地 (MAP F-2)
- ◆TEL/0944-53-2800



シンプルな空間が心地よい、くつろぎを重視したゲストルーム。
快適で充実した設備が、心安らぐひとときをお届けします。食事は宿泊客限定の特別メニューを提供。コンビニ、繁華街まで徒歩5分。全室空気清浄機、シャワートイレ、有線LAN、Wi-Fi完備。

HOTEL C&S SHIN OMUTA

- ◆住所/岩本新町1丁目7-6 (MAP A-3)
- ◆TEL/0944-31-3320



新幹線新大牟田駅のすぐそばにある好立地! 徒歩すぐの距離にコンビニもあり、レジャーや出張、シンプルステイにもおススメ。

おしゃれでリーズナブルな価格帯も魅力的です。

グランドホテル清風荘

- ◆住所/原山町2番地4 (MAP G-2)
- ◆TEL/0944-56-1212



客室数は30室。この規模だからこそ可能なパーソナルなサービス。大浴場も完備しておりますので、お客様には大変喜んでいただいております。
街の歴史と共に育んでまいりました『おもてなしの心』で、皆様のご来館を心よりお待ちしております。

旅館 清風荘

- ◆住所/大正町4丁目7番地5 (MAP F-1)
- ◆TEL/0944-52-2710



明治35年創業の純和風旅館。家庭的なムードときめ細かいサービスで、ご家族連れ、長期滞在のお客様にも安心してお泊まりいただけます。
JR・西鉄大牟田駅より徒歩3分と、大変便利な場所にあり、観光、ビジネスに幅広くご利用いただけます。

おもてなし施設
おもむたの



ホテルニューガイアオームタガーデン

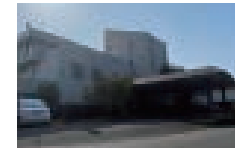
- ◆住所/旭町3-3-3 (MAP E-3)
- ◆TEL/0944-51-1111



全客室に有線LAN回線や、Wi-Fi接続による無料のインターネット接続が利用できる環境を整備。
客室はシンプルなレイアウトで、ゆったりとした雰囲気。
厳選素材を匠の技で味わえる本格鉄板焼きレストラン、ジャンルにとらわれず進化するダイニングレストラン、有明海を中心とした九州各地の新鮮な地魚が味わえる和食料理店もありますので、こだわりのお食事もお楽しみください。

やすらぎの丘 おもむたハイツ

- ◆住所/甘木甘木山1203-116 (MAP A-2)
- ◆TEL/0944-58-3497



アルカリ性の単純温泉を温泉大浴場で楽しめるホテル。甘木山の中腹にあり、お部屋からは大牟田市街、有明海、雲仙普賢岳を望むパノラマがお楽しみいただけます。少人数向けの客室から大部屋まで各種の部屋タイプがあり、長期のビジネス、各種団体様まで幅広く対応。有明海の幸を盛り込んだお料理と天然甘木山温泉の湯船でリフレッシュ!