

ため池ハザードマップ

対象ため池
・運輸溜池

このハザードマップは、地震等の発生によって、ため池の堤体が決壊した場合に、どのような浸水被害となるかを知るために、運輸溜池の水が満水位の状態で作成されたハザードマップです。避難時危険箇所として堂面川(水系)の洪水浸水想定区域を記載しています。ため池決壊時には、同時に他の災害が発生する可能性もありますので、常日頃から危険箇所を把握し、安全な避難を心がけて下さい。
※実際の浸水状況は、ため池の水位や決壊の度合い・場所、天候等により異なる可能性があります。

※堂面川(水系)の洪水浸水想定区域については、想定し得る最大規模の降雨に伴う洪水により堂面川(水系)が氾濫した場合の浸水の状況を想定していますが、ため池決壊時のものではなく、単独のシミュレーションによるものです。災害の状況によっては、表示されている範囲以外においても、被害が発生する可能性がありますので、注意が必要です。

凡例

ため池浸水想定区域

- 深さ 5.0m以上
- 深さ 2.0m~5.0m未満
- 深さ 1.0m~2.0m未満
- 深さ 0.5m~1.0m未満
- 深さ 0.5m未満

浸水到達時間

- 5分後
- 10分後
- 15分後
- 30分後
- 60分後

水の流れ

← 水の流れ

堂面川(水系)浸水想定区域

- 深さ 0.5m以上
- 深さ 0.5m未満

防災関連情報

- 自主避難所兼指定避難所
- 指定避難所
- 福祉避難所

水深の目安

2階の軒下までつかる程度 5.0m

1階の軒下までつかる程度 2.0m

大人の膝までつかる程度 1.0m

大人の膝までつかる程度 0.5m

緊急時の連絡先

名称	電話番号
大牟田市役所	Tel.0944-41-2222
大牟田警察署	Tel.0944-43-0110
大牟田市消防本部	Tel.0944-53-3521

防災メール配信システム

大牟田市が運用する防災情報等のメール配信システムです。携帯電話やパソコンに、防災に関する情報や地域の安全情報等をお知らせいたします。登録は無料です。(通信料は利用者負担です)

登録方法

- パソコン <http://ai-jo.net/>
- 携帯電話 <http://ai-jo.net/Community/mobile/>

お問い合わせ先

大牟田市 市民協働部 生活安全推進室
Tel.0944-41-2730

QRコードから登録できます

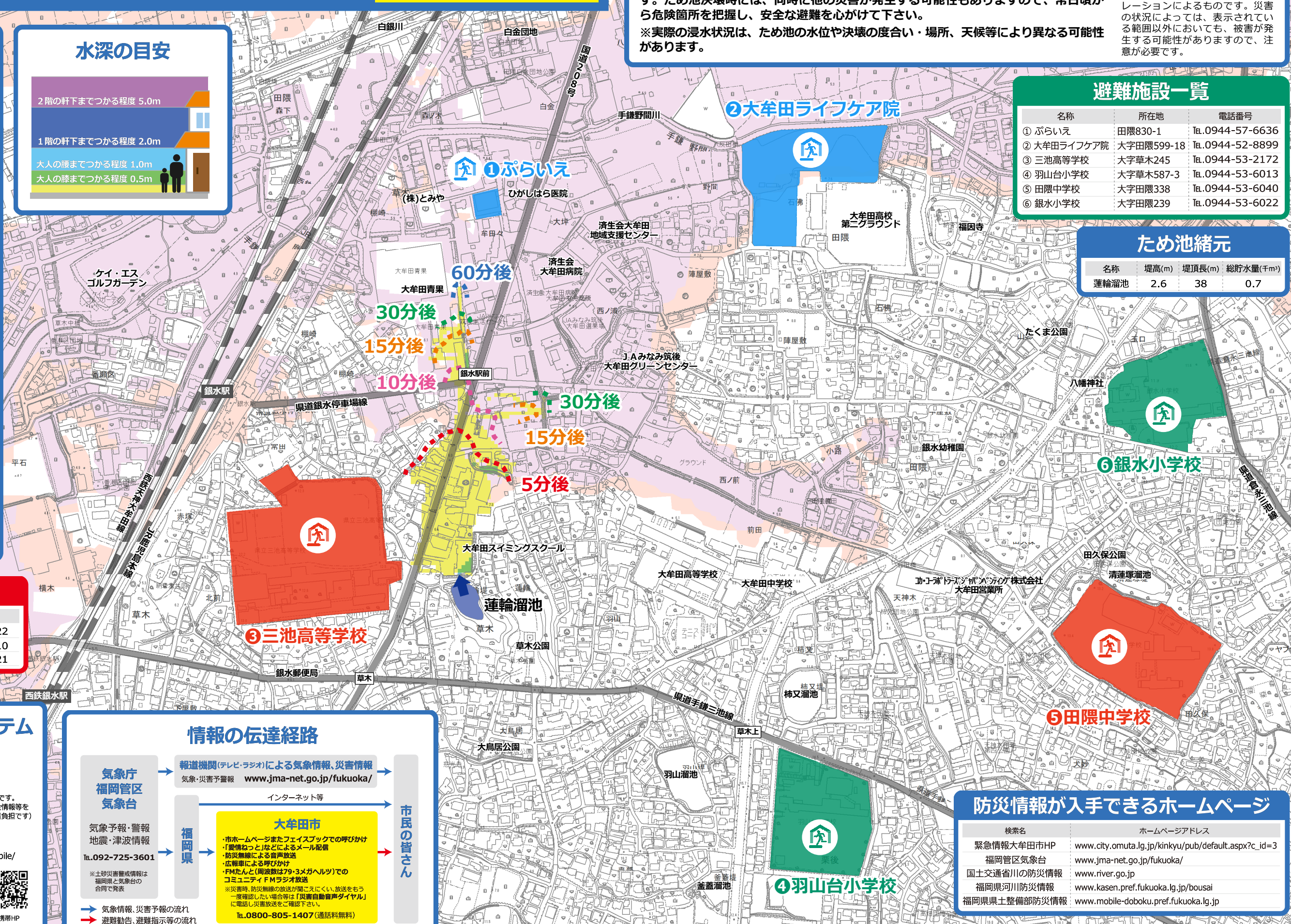


避難施設一覧

名称	所在地	電話番号
① ぶらいえ	田隈830-1	Tel.0944-57-6636
② 大牟田ライフケア院	大字田隈599-18	Tel.0944-52-8899
③ 三池高等学校	大字草木245	Tel.0944-53-2172
④ 羽山台小学校	大字草木587-3	Tel.0944-53-6013
⑤ 田隈中学校	大字田隈338	Tel.0944-53-6040
⑥ 銀水小学校	大字田隈239	Tel.0944-53-6022

ため池緒元

名称	堤高(m)	堤頂長(m)	総貯水量(千m³)
運輸溜池	2.6	38	0.7



防災情報が入手できるホームページ

検索名	ホームページアドレス
緊急情報大牟田市HP	www.city.omuta.lg.jp/kinkyu/pub/default.aspx?c_id=3
福岡管区気象台	www.jma-net.go.jp/fukuoka/
国土交通省川の防災情報	www.river.go.jp
福岡県河川防災情報	www.kasen.pref.fukuoka.lg.jp/bousai
福岡県県土整備部防災情報	www.mobile-doboku.pref.fukuoka.lg.jp