

ため池ハザードマップ

対象
ため池

- あきまるためいけ
・秋丸溜池
- よしたためいけ
・西谷溜池
- くちどりためいけ
・雲取溜池
- ほいまじりいけ
・灰交池
- よしたにいけ
・吉谷池
- くろいわいけ
・黒岩池

ため池諸元

名称	堤高(m)	堤頂長(m)	総貯水量(千m ³)
秋丸溜池	7.5	80	16
西谷溜池	8.3	46	12
雲取溜池	7.6	21	17
灰交池	7.5	168	35.3
吉谷池	9.3	37	8
黒岩池	4.8	35	5.3

このハザードマップは、地震等の発生によって、ため池の堤体が決壊した場合に、どのような浸水被害となるかを知るために、秋丸溜池、西谷溜池、雲取溜池、灰交池、吉谷池、黒岩池の水が満水位の状態が決壊し、全ての貯水量が瞬時に流出する状況(決壊時60分)を想定して作成されたハザードマップです。避難時危険箇所として土砂災害(特別)警戒区域と矢部川の浸水想定区域を記載しています。ため池決壊時には、同時に他の災害が発生する可能性もありますので、常日頃から危険箇所を把握し、安全な避難を心がけて下さい。

※矢部川(水系)の洪水浸水想定区域については、想定し得る最大規模の降雨に伴う洪水により隣川が氾濫した場合の浸水の状況を想定していますが、ため池決壊時のものではなく、単独のシミュレーションによるものです。災害の状況によっては、表示されている範囲以外においても、被害が発生する可能性がありますので、注意が必要です。
※実際の浸水状況は、ため池の水位や決壊の度合い、場所、天候等により異なる可能性があります。

防災情報が入手できるホームページ

検索名	ホームページアドレス
緊急情報大牟田市HP	www.city.omuta.lg.jp/kinkyu/pub/default.aspx?c_id=3
大牟田市「防災リアルタイム情報」	www.omuta-bousai.trims-cloud.net/omuta/
福岡管区気象台	www.data.jma.go.jp/fukuoka/
国土交通省川の防災情報	www.river.go.jp
福岡県総合防災情報	doboku-bousai.pref.fukuoka.lg.jp/gis/info/top/menu

避難施設一覧

名称	所在地	電話番号
①倉永小学校(自主・指定)	大字倉永1307	TEL.0944-58-1038
②天光園(福祉避難所)	大字倉永693	TEL.0944-58-2835
③大牟田北高等学校(指定)	大字吉野555	TEL.0944-58-0011
④ありあけ新生高等学校(指定)	大字吉野1389-1	TEL.0944-59-9688

大牟田市役所からの情報

LINE 大牟田市公式LINE

災害情報のほか、観光、子育てなどの情報を配信します。

右のQRコードから登録できます

愛情ねっと

防災・防犯・火災・徘徊などの情報を配信します。

右のQRコードから登録できます

緊急時の連絡先

名称	電話番号
大牟田市役所	TEL.0944-41-2222
大牟田警察署	TEL.0944-43-0110
大牟田市消防本部	TEL.0944-53-3521

情報の伝達経路

気象庁
福岡管区
気象台

気象予報・警報
地震・津波情報

TEL.092-725-3601

9時05分~17時00分
休日を除く

※土砂災害警戒情報は
福岡県と気象台の
合同で発表

→ 気象情報、災害予報の流れ

→ 避難指示等の流れ

報道機関(テレビ・ラジオ)による気象情報、災害情報

福岡管区気象台 www.data.jma.go.jp/fukuoka/

インターネット等

福岡県

大牟田市

・市ホームページまたはフェイスブックでの呼びかけ

・市公式LINE dボタン広報誌

・「愛情ねっと」などによるメール配信

・防災無線による音声放送

・広報車による呼びかけ

・FMたんと(周波数は79.3メガヘルツ)での
コミュニティFMラジオ放送

※災害時、防災無線の放送が聞こえにくい。放送をもう
一度確認したい場合は「自動音声ガイダンス」に連
繋し災害放送をご確認ください。

TEL.0800-805-1407(通話料無料)

市民の皆さん

凡例

ため池浸水想定区域

- 深さ 5.0m以上
- 深さ 2.0m~5.0m未満
- 深さ 1.0m~2.0m未満
- 深さ 0.5m~1.0m未満
- 深さ 0.5m未満

浸水到達時間

- 5分後
- 15分後
- 30分後
- 60分後

水の流れ

- 水の流れ

矢部川(水系)浸水想定区域

- 深さ 0.5m以上
- 深さ 0.5m未満

防災関連情報

- 自主避難所兼指定避難所
- 指定避難所
- 福祉避難所

土砂災害警戒区域

土砂災害のおそれがある地域

- がけ崩れ
- 土石流

土砂災害特別警戒区域

建物が破壊され、住民に大きな被害が生じるおそれがある区域

- 土砂災害特別警戒区域

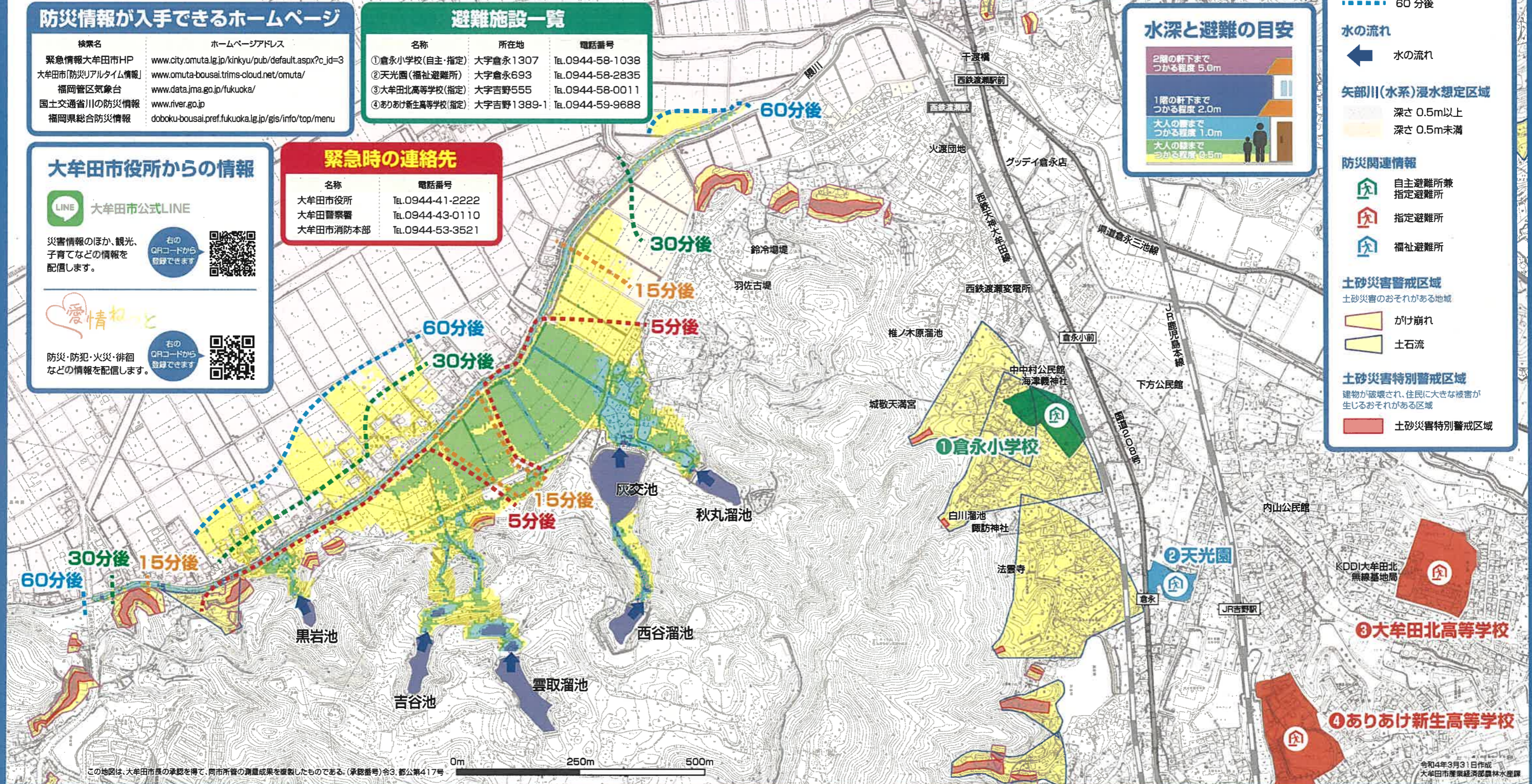
水深と避難の目安

2階の軒下まで
つかる程度 5.0m

1階の軒下まで
つかる程度 2.0m

大人の膝まで
つかる程度 1.0m

大人の膝まで
つかる程度 0.5m



この地図は、大牟田市長の承認を得て、向市所管の測量成果を複製したものである。(承認番号)令3、都公第417号