

## 2 人口動態統計

### (1)本統計で用いている率の算出方式

- 本統計は、令和3年中に発生した大牟田市に住所地を有するもの（外国人及び日本以外で発生した事件は除く）の事件を集計したものである。率の算出に用いた人口は、令和3年10月1日現在の推計人口（日本人）である（総数 108,996人、男 50,286人、女 58,710人）。率の算出方式は次のとおりである。

$$1. \text{出生率} = \frac{\text{出生数}}{\text{人口}} \times 1,000$$

$$2. \text{死亡率} = \frac{\text{死亡数}}{\text{人口}} \times 1,000$$

$$3. \text{乳児死亡率} = \frac{\text{乳児死亡数}}{\text{出生数}} \times 1,000$$

$$4. \text{新生児死亡率} = \frac{\text{新生児死亡数}}{\text{出生数}} \times 1,000$$

$$5. \text{死産率} = \frac{\text{死産数}}{\text{出産数 (出生数+死産数)}} \times 1,000$$

$$6. \text{婚姻率・離婚率} = \frac{\text{人口}}{\text{自然増加数 (出生数-死亡数)}} \times 1,000$$

$$7. \text{自然増加率} = \frac{\text{人口}}{\text{人口}} \times 1,000$$

$$8. \text{周産期死亡率} = \frac{\text{妊娠満22週以後の死産数+早期新生児死亡数}}{\text{出産数 (出生数+妊娠満22週以後の死産数)}} \times 1,000$$

$$9. \text{合計特殊出生率} = \frac{15\sim 19\text{歳の母の出生数}}{15\sim 19\text{歳の女子人口}} \times 5 + \frac{20\sim 24\text{歳の母の出生数}}{20\sim 24\text{歳の女子人口}} \times 5 + \dots + \frac{45\sim 49\text{歳の母の出生数}}{45\sim 49\text{歳の女子人口}} \times 5$$

#### ○ 用語の解説

乳 児 死 亡 : 生後1年未満の死亡。

新 生 児 死 亡 : 生後4週（28日）未満の死亡。

早期新生児死亡 : 生後1週（7日）未満の死亡。

死 産 : 妊娠満12週以後の死児の出産をいい、死児とは出産後において心臓拍動、随意筋の運動及び呼吸のいずれも認めないもの。

自 然 増 加 : 出生数から死亡数を減じたもの。

周 産 期 死 亡 : 妊娠満22週以後の死産と早期新生児死亡をあわせたもの。

合計特殊出生率 : 15歳から49歳までの女子の年齢別出生率を合計したもので、1人の女子が仮にその年次の年齢別出生率で一生の間に生むとした時の平均子ども数に相当する。

#### ○ 統計表の記号の用法は次のとおりである。

計数のない場合	—
計数不明又は計算を表章することが不適当な場合	………
統計項目のありえない場合	・
表章の単位の2分の1未満の場合	0.0 , 0.00

## (2) 令和3年の大牟田市の人口動態概要

○全国及び福岡県の数値は、厚生労働省が公表している『令和3年（2021）人口動態統計（確定数）の概況』を基にしたものである。大牟田市の数値は、厚生労働省『令和3年人口動態調査』の調査票情報を大牟田市で独自集計したものである。

### ◎出生

令和3年の出生数は618人で、令和2年の678人より60人減少した。出生率（人口千対）は5.7で、全国の6.6を0.9下回っている。

### ◎死亡

令和3年の死亡数は1,790人で、令和2年の1,859人より69人減少した。死亡率（人口千対）は16.4で、全国の11.7を4.7上回っている。死因順位は、第1位が悪性新生物の438人で死亡総数の24.5%、第2位が心疾患の236人で同13.2%、第3位が老衰の128人で同7.2%となっており、これらの3つの死因で死亡総数の44.9%を占めている。

### ◎乳児死亡

令和3年の乳児死亡数は、令和2年と同様0人で、乳児死亡率（出生千対）は0.0、全国の1.7を1.7下回っている。

### ◎婚姻・離婚

令和3年の婚姻件数は346組で、令和2年の361組より15組減少した。婚姻率（人口千対）は3.2で、全国の4.1を0.9下回っている。

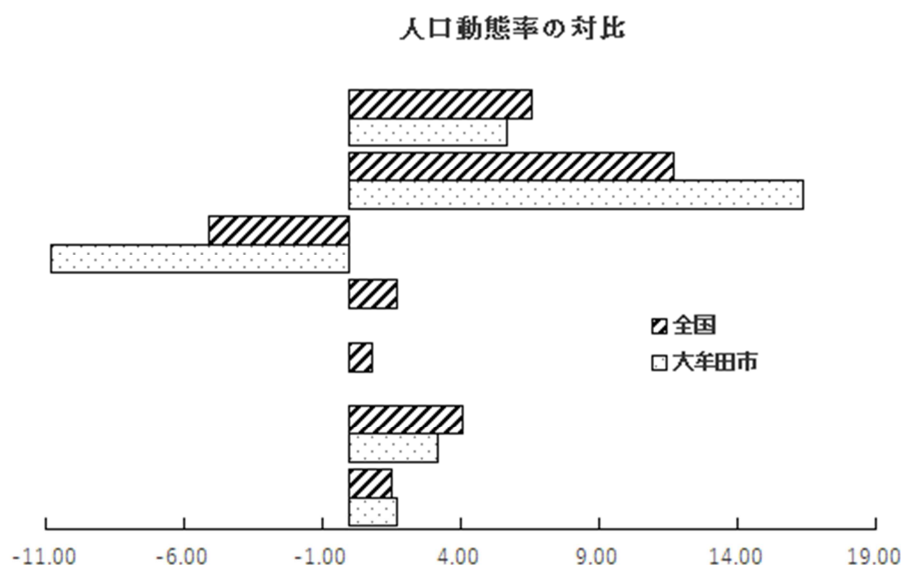
令和3年の離婚件数は182組で、令和2年と同数だった。離婚率（人口千対）は1.67で、全国の1.50を0.17上回っている。

### ◎自然増加

令和3年の自然増加数（出生数から死亡数を減じたもの）は△1,172人で、令和2年の△1,181人より9人増加した。自然増加率（人口千対）は△10.8で、全国の△5.1を5.7下回っている。

### ◎死産

令和3年の死産数は10胎で、令和2年の21胎より11胎減少した。死産率（出産（出生＋死産）千対）は15.9で、全国の19.7を3.8下回っている。



(3) 令和3年人口動態総覧

	全 国		福 岡 県		大 牟 田 市		
	総 数	率	総 数	率	総 数	率	
令和3年推計人口 (10月1日現在、日本人)	122,780,487	…	5,045,000	…	108,996	…	
出 生	811,622	6.6	37,540	7.4	618	5.7	
合計特殊出生率	…	1.30	…	1.37	…	1.45	
死 亡	1,439,856	11.7	56,410	11.2	1,790	16.4	
再 掲	乳 児 死 亡	1,399	1.7	76	2.0	-	-
	新 生 児 死 亡	658	0.8	39	1.0	-	-
自 然 増 加	△628,234	△5.1	△18,870	△3.7	△1,172	△10.8	
死 産	16,277	19.7	799	20.8	10	15.9	
再 掲	自 然 死 産	8,082	9.8	382	10.0	3	4.8
	人 工 死 産	8,195	9.9	417	10.9	7	11.1
周 産 期 死 亡	2,741	3.4	140	3.7	2	3.2	
再 掲	妊娠満22週以後 の死産	2,235	2.7	110	2.9	2	3.2
	早期新生児死亡	506	0.6	30	0.8	-	-
婚 姻	501,138	4.1	22,009	4.4	346	3.2	
離 婚	184,384	1.50	8,564	1.70	182	1.67	

注：出生・死亡・自然増減・婚姻・離婚率は人口千対。乳児・新生児・早期新生児死亡率は出生千対。

死産率は出産(出生+死産)千対。周産期死亡率及び妊娠満22週以後の死産率は出産(出生+妊娠満22週以後の死産)千対である。

#### (4)人口動態の推移

##### ① 人口動態実数の推移

年 別	出 生	死 亡	自然増加	乳児死亡	死 産	婚 姻	離 婚
平成 4	1,219	1,479	△260	4	65	692	213
5	1,140	1,549	△409	10	67	673	284
6	1,188	1,585	△397	4	48	704	230
7	1,177	1,614	△437	8	66	717	258
8	1,139	1,525	△386	5	45	711	249
9	1,177	1,560	△383	11	53	685	294
10	1,191	1,548	△357	10	56	637	316
11	1,147	1,644	△497	5	56	659	287
12	1,087	1,564	△477	6	60	702	319
13	1,041	1,596	△555	7	55	636	320
14	989	1,561	△572	8	59	626	317
15	998	1,615	△617	5	59	613	293
16	976	1,713	△737	6	40	558	295
17	854	1,687	△833	4	38	565	283
18	959	1,707	△748	3	35	624	286
19	937	1,650	△713	1	40	561	260
20	858	1,713	△855	2	33	567	256
21	937	1,663	△726	3	35	583	235
22	934	1,667	△733	2	36	542	258
23	833	1,758	△925	1	28	476	227
24	824	1,791	△967	2	16	499	202
25	864	1,836	△972	1	28	515	229
26	772	1,771	△999	2	23	496	218
27	792	1,757	△965	1	23	551	238
28	764	1,882	△1,118	-	21	472	176
29	791	1,842	△1,051	-	20	473	201
30	754	1,828	△1,074	3	19	425	205
令和 元	702	1,916	△1,214	-	21	474	214
2	678	1,859	△1,181	-	21	361	182
3	618	1,790	△1,172	-	10	346	182

② 人口動態率の推移

	出生率		死亡率		自然増加率		乳児死亡率		死産率		婚姻率		離婚率	
	大牟田市	全国	大牟田市	全国	大牟田市	全国	大牟田市	全国	大牟田市	全国	大牟田市	全国	大牟田市	全国
平成 4	8.2	9.8	10.0	6.9	△1.8	2.9	3.3	4.5	50.6	38.9	4.7	6.1	1.44	1.45
5	7.8	9.6	10.5	7.1	△2.8	2.5	8.8	4.3	55.5	36.6	4.6	6.4	1.93	1.52
6	8.1	10.0	10.9	7.1	△2.7	2.9	3.4	4.2	38.8	33.5	4.8	6.3	1.58	1.57
7	8.1	9.6	11.1	7.4	△3.0	2.1	6.8	4.3	53.1	32.1	5.0	6.4	1.78	1.60
8	7.9	9.7	10.6	7.2	△2.7	2.5	4.4	3.8	38.0	31.7	4.9	6.4	1.73	1.66
9	8.3	9.5	10.9	7.3	△2.7	2.2	9.3	3.7	43.1	32.1	4.8	6.2	2.06	1.78
10	8.4	9.6	11.0	7.5	△2.5	2.1	8.4	3.6	44.9	31.4	4.5	6.3	2.24	1.94
11	8.2	9.4	11.7	7.8	△3.6	1.6	4.4	3.4	46.6	31.6	4.7	6.1	2.05	2.00
12	7.9	9.5	11.3	7.7	△3.5	1.8	5.5	3.2	51.5	31.2	5.1	6.4	2.31	2.10
13	7.4	9.3	11.4	7.7	△4.0	1.6	6.7	3.1	50.2	31.0	4.5	6.4	2.28	2.27
14	7.1	9.2	11.2	7.8	△4.1	1.4	8.1	3.0	56.3	31.1	4.5	6.0	2.28	2.30
15	7.3	8.9	11.8	8.0	△4.5	0.9	5.0	3.0	55.8	30.5	4.5	5.9	2.12	2.25
16	7.3	8.8	12.9	8.2	△5.5	0.7	6.1	2.8	39.4	30.0	4.2	5.7	2.22	2.15
17	6.6	8.4	13.0	8.6	△6.4	△0.2	4.7	2.8	42.6	29.1	4.3	5.7	2.17	2.08
18	7.4	8.7	13.2	8.6	△5.8	0.1	3.1	2.6	35.2	27.5	4.8	5.8	2.21	2.04
19	7.3	8.6	12.9	8.8	△5.6	△0.1	1.1	2.6	40.9	26.2	4.4	5.7	2.04	2.02
20	6.8	8.7	13.6	9.1	△6.8	△0.4	2.3	2.6	37.0	25.2	4.5	5.8	2.03	1.99
21	7.5	8.5	13.4	9.1	△5.8	△0.6	3.2	2.4	36.0	24.6	4.7	5.6	1.89	2.01
22	7.6	8.5	13.6	9.5	△6.0	△1.0	2.1	2.3	37.1	24.2	4.4	5.5	2.11	1.99
23	6.8	8.3	14.4	9.9	△7.6	△1.6	1.2	2.3	32.5	23.9	3.9	5.2	1.86	1.87
24	6.8	8.2	14.9	10.0	△8.0	△1.7	2.4	2.2	19.0	23.4	4.1	5.3	1.68	1.87
25	7.3	8.2	15.4	10.1	△8.2	△1.9	1.2	2.1	31.4	22.9	4.3	5.3	1.92	1.84
26	6.6	8.0	15.1	10.1	△8.5	△2.1	2.6	2.1	28.9	22.9	4.2	5.1	1.85	1.77
27	6.8	8.0	15.2	10.3	△8.3	△2.3	1.3	1.9	28.2	22.0	4.8	5.1	2.05	1.80
28	6.6	7.8	16.3	10.5	△9.7	△2.6	-	2.0	26.8	21.0	4.1	5.0	1.52	1.73
29	6.9	7.6	16.1	10.8	△9.2	△3.2	-	1.9	24.7	21.1	4.1	4.9	1.76	1.70
30	6.7	7.4	16.2	11.0	△9.5	△3.6	4.0	1.9	24.6	20.9	3.8	4.7	1.82	1.68
令和 元	6.3	7.0	17.3	11.2	△10.9	△4.2	-	1.9	29.0	22.0	4.3	4.8	1.93	1.69
2	6.2	6.8	17.0	11.1	△10.8	△4.3	-	1.8	30.0	20.1	3.3	4.3	1.66	1.57
3	5.7	6.6	16.4	11.7	△10.8	△5.1	-	1.7	15.9	19.7	3.2	4.1	1.67	1.50

## (5) 出生統計

### ① 母の年齢と出生児の数

年齢	14歳以下	15～19歳	20～24歳	25～29歳	30～34歳	35～39歳	40～44歳	45～49歳	50歳以上
平成 1 4	-	24	189	349	281	122	24	-	-
1 5	-	41	162	367	297	114	17	-	-
1 6	-	30	174	335	298	123	16	-	-
1 7	-	21	145	294	277	101	15	1	-
1 8	-	29	170	311	313	124	12	-	-
1 9	-	24	173	293	301	124	21	1	-
2 0	-	21	131	267	286	135	18	-	-
2 1	-	28	169	289	299	132	18	2	-
2 2	-	33	139	313	286	134	28	1	-
2 3	-	19	137	261	260	133	21	2	-
2 4	-	19	130	237	258	147	33	-	-
2 5	-	22	134	249	280	154	24	1	-
2 6	-	24	98	230	248	136	36	-	-
2 7	-	13	119	224	253	154	29	-	-
2 8	-	28	102	218	235	149	31	1	-
2 9	-	21	115	242	228	149	35	1	-
3 0	-	15	94	218	226	161	39	1	-
令和元年	-	12	97	177	245	143	28	-	-
2	-	11	91	181	222	132	39	2	-
3	-	11	61	171	204	141	30	-	-

### ② 母の年齢と出生児の百分比

年齢	14歳以下	15～19歳	20～24歳	25～29歳	30～34歳	35～39歳	40～44歳	45～49歳	50歳以上
平成 1 4	-	2.4	19.1	35.3	28.4	12.3	2.4	-	-
1 5	-	4.1	16.2	36.8	29.8	11.4	1.7	-	-
1 6	-	3.1	17.8	34.3	30.5	12.6	1.6	-	-
1 7	-	2.5	17.0	34.4	32.4	11.8	1.8	0.1	-
1 8	-	3.0	17.7	32.4	32.7	12.9	1.3	-	-
1 9	-	2.6	18.5	31.3	32.1	13.2	2.2	0.1	-
2 0	-	2.4	15.3	31.1	33.3	15.7	2.1	-	-
2 1	-	3.0	18.0	30.8	32.0	14.1	1.9	0.2	-
2 2	-	3.5	14.9	33.5	30.6	14.3	3.0	0.1	-
2 3	-	2.3	16.4	31.3	31.2	16.0	2.5	0.2	-
2 4	-	2.3	15.8	28.8	31.3	17.8	4.0	-	-
2 5	-	2.5	15.5	28.8	32.4	17.8	2.8	0.1	-
2 6	-	3.1	12.7	29.8	32.1	17.6	4.7	-	-
2 7	-	1.6	15.0	28.3	31.9	19.4	3.7	-	-
2 8	-	3.7	13.4	28.5	30.8	19.5	4.1	0.1	-
2 9	-	2.7	14.5	30.6	28.8	18.8	4.4	0.1	-
3 0	-	2.0	12.5	28.9	30.0	21.4	5.2	0.1	-
令和元年	-	1.7	13.8	25.2	34.9	20.4	4.0	-	-
2	-	1.6	13.4	26.7	32.7	19.5	5.8	0.3	-
3	-	1.8	9.9	27.7	33.0	22.8	4.9	-	-

③ 場所別出生状況（百分比）

年 別	出生数	施 設 の 別			自 宅	その他
		病 院	診 療 所	助 産 所		
平成 1 4	989	22.1	77.5	0.4	-	-
1 5	998	22.9	77.0	0.1	-	-
1 6	976	21.6	78.3	0.1	-	-
1 7	854	19.8	80.0	-	0.1	0.1
1 8	959	22.4	77.2	0.3	0.1	-
1 9	937	19.4	80.4	0.2	-	-
2 0	858	20.9	78.9	-	0.2	-
2 1	937	22.0	77.9	-	-	0.1
2 2	934	16.2	83.7	0.1	-	-
2 3	833	19.1	80.8	0.1	-	-
2 4	824	17.4	82.5	0.1	-	-
2 5	864	16.7	83.1	0.1	0.1	-
2 6	772	23.3	76.7	-	-	-
2 7	792	15.5	84.3	0.1	-	-
2 8	764	15.2	84.7	-	0.1	-
2 9	791	18.3	81.2	0.4	0.1	-
3 0	754	18.7	80.9	0.3	0.1	-
令和元年	702	19.8	80.1	-	0.1	-
2	678	20.5	79.4	0.1	-	-
3	618	16.8	82.2	0.3	0.6	-

④ 低体重児の出生状況

年 別	低体重児の計			1,500g未満		1,500g～1,999g		2,000g～2,499g		出生児総数に対する 低体重児の割合 %
	計	男	女	男	女	男	女	男	女	
平成 1 4	98	47	51	4	2	7	10	36	39	9.9
1 5	109	47	62	4	3	5	7	38	52	10.9
1 6	116	57	59	8	6	6	7	43	46	11.9
1 7	86	37	49	2	2	5	9	30	38	10.1
1 8	125	58	67	4	4	6	8	48	55	13.0
1 9	100	57	43	3	2	7	5	47	36	10.7
2 0	88	34	54	1	5	2	6	31	43	10.3
2 1	88	50	38	9	4	9	4	32	30	9.4
2 2	103	51	52	5	1	10	6	36	45	11.0
2 3	104	54	50	7	4	5	4	42	42	12.5
2 4	83	36	47	2	4	4	2	30	41	10.1
2 5	90	46	44	2	4	6	5	38	35	10.4
2 6	95	47	48	6	5	6	5	35	38	12.3
2 7	83	39	44	4	3	2	6	33	35	10.5
2 8	69	31	38	-	1	5	4	26	33	9.0
2 9	71	29	42	1	6	5	3	23	33	9.0
3 0	61	32	29	3	2	1	6	28	21	8.1
令和元年	65	30	35	6	2	4	2	20	31	9.3
2	51	15	36	-	5	3	1	12	30	7.5
3	58	26	32	1	4	2	5	23	23	9.4

※ 平成16年までは、段階の刻みをそれぞれ1,500g以下、1,501g～2000g、2,001g～2500gで集計していたが、平成17年から上のように改めた。

⑤ 母の年齢と出生児の出生順位

	総 数			14歳以下		15歳～19歳		20歳～24歳		25歳～29歳	
	総数	男	女	男	女	男	女	男	女	男	女
令和3年	618	320	298	-	-	4	7	31	30	88	83
第1児	222	105	117	-	-	2	7	15	18	39	42
2	219	120	99	-	-	2	-	15	9	31	25
3	125	68	57	-	-	-	-	1	3	13	12
4	34	18	16	-	-	-	-	-	-	3	4
第5児以上	18	9	9	-	-	-	-	-	-	2	-
不詳	-	-	-	-	-	-	-	-	-	-	-

	30歳～34歳		35歳～39歳		40歳～44歳		45歳以上	
	男	女	男	女	男	女	男	女
令和3年	105	99	76	65	16	14	-	-
第1児	25	27	19	19	5	4	-	-
2	41	41	26	19	5	5	-	-
3	28	24	21	15	5	3	-	-
4	8	4	6	7	1	1	-	-
第5児以上	3	3	4	5	-	1	-	-
不詳	-	-	-	-	-	-	-	-

⑥ 母の年齢と出生児の体重

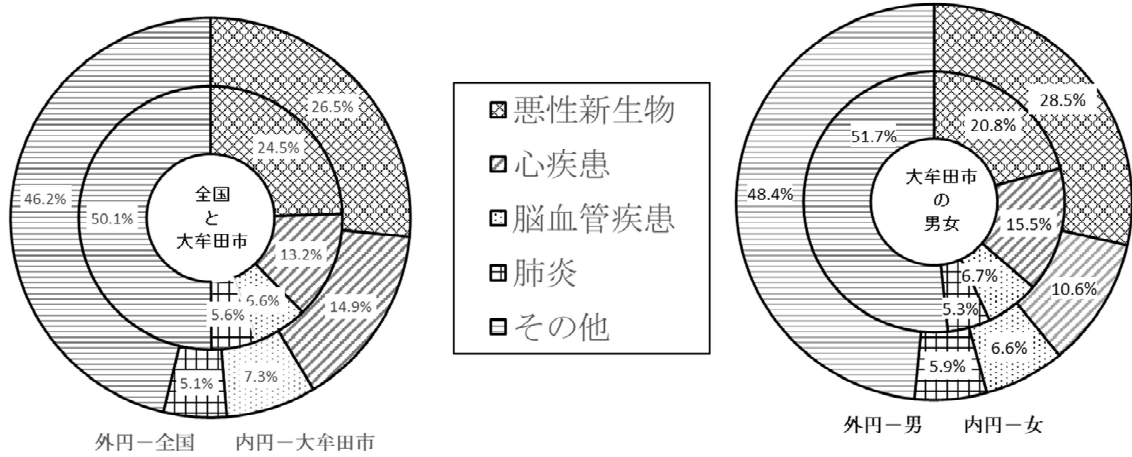
	総 数			14歳以下		15歳～19歳		20歳～24歳		25歳～29歳	
	総数	男	女	男	女	男	女	男	女	男	女
令和3年	618	320	298	-	-	4	7	31	30	88	83
1,500g未満	5	2	3	-	-	-	-	-	-	-	-
1,500g～1,999g	7	2	5	-	-	-	-	-	1	1	1
2,000g～2,499g	46	20	26	-	-	-	-	1	2	6	9
2,500g～2,999g	240	114	126	-	-	1	5	7	8	33	36
3,000g～3,499g	251	139	112	-	-	2	2	15	17	41	29
3,500g～3,999g	61	38	23	-	-	1	-	4	1	7	7
4,000g以上	7	5	2	-	-	-	-	4	-	-	1
不詳	1	-	1	-	-	-	-	-	1	-	-

	30歳～34歳		35歳～39歳		40歳～44歳		45歳以上	
	男	女	男	女	男	女	男	女
令和3年	105	99	76	65	16	14	-	-
1,500g未満	1	2	1	-	-	1	-	-
1,500g～1,999g	-	1	-	1	1	1	-	-
2,000g～2,499g	5	7	6	7	2	1	-	-
2,500g～2,999g	41	41	28	32	4	4	-	-
3,000g～3,499g	43	38	29	19	9	7	-	-
3,500g～3,999g	14	9	12	6	-	-	-	-
4,000g以上	1	1	-	-	-	-	-	-
不詳	-	-	-	-	-	-	-	-

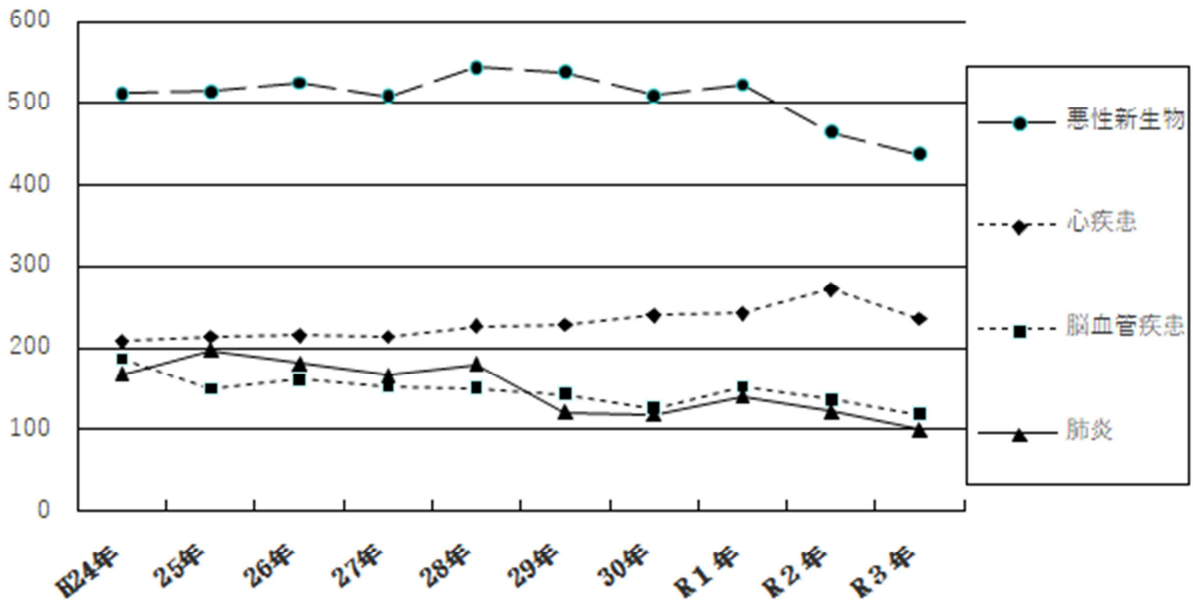


(6) グラフでみる死亡統計

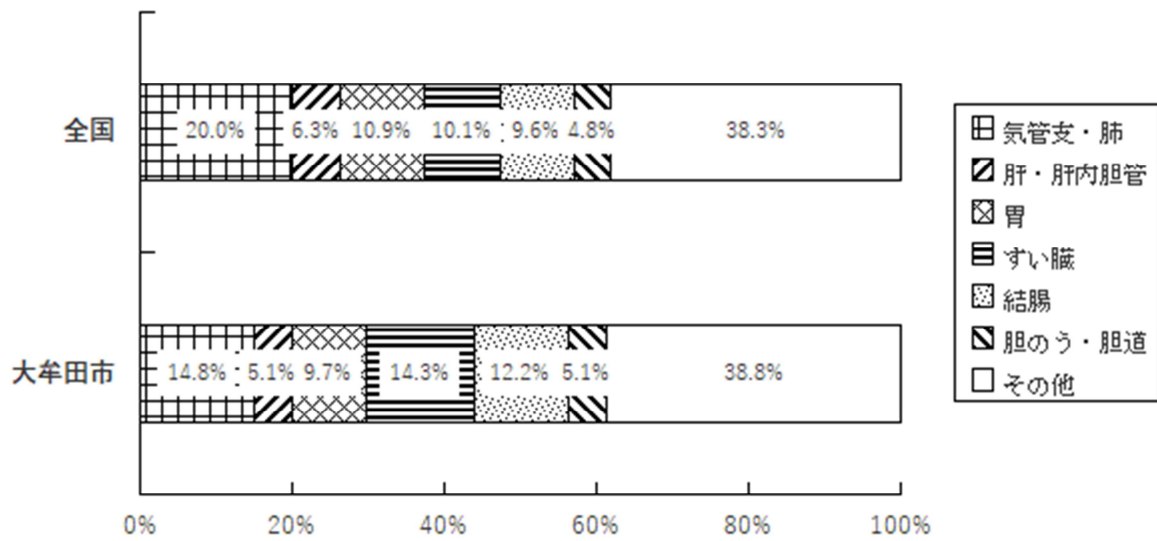
令和3年主要死因構成の比較



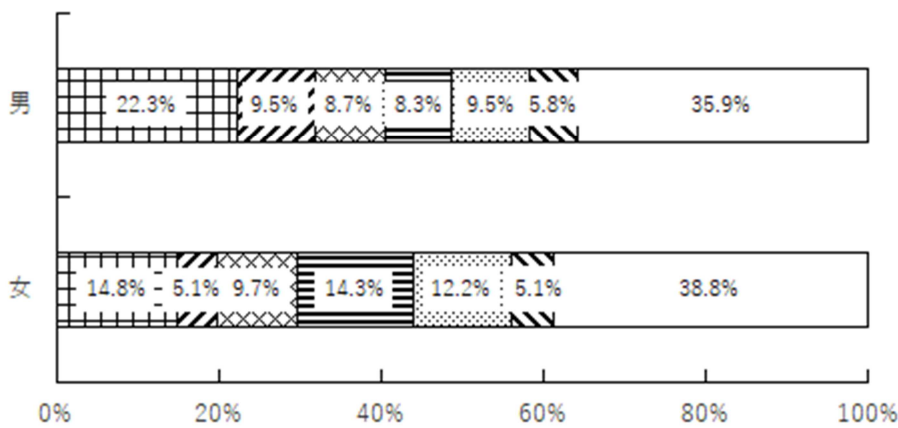
大牟田市主要死因別死亡者の年次推移



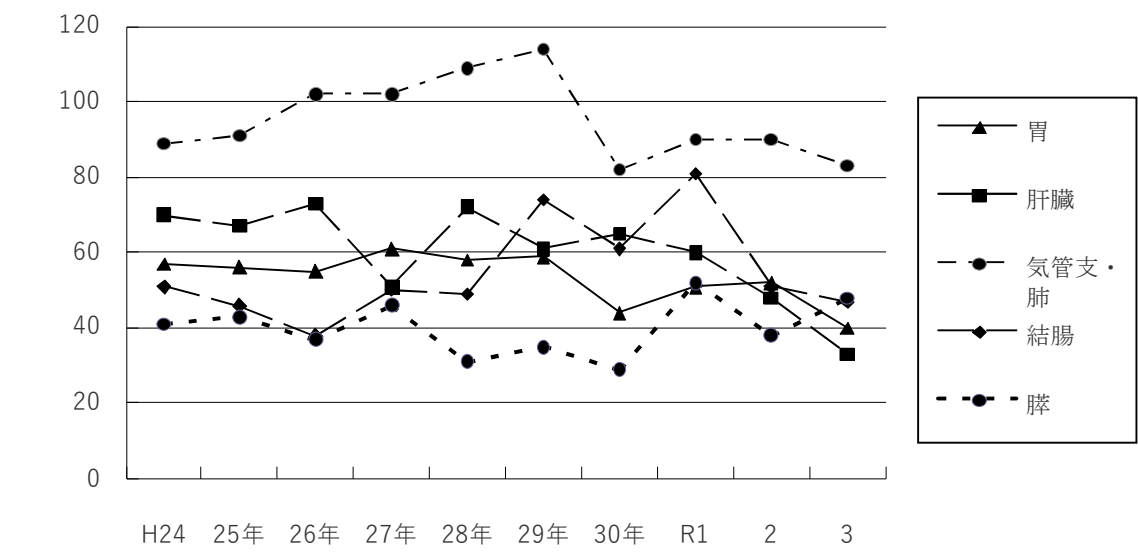
### 令和3年悪性新生物部位別死亡者数の比較



### 大牟田市悪性新生物部位別死亡者数男女の比較



### 大牟田市悪性新生物部位別死亡者数



## (7)死亡統計

### ① 死因分類別死亡者数

分類番号	死 因 別	令 和 3 年		
		合 計	男	女
01000	感染症及び寄生虫症	49	22	27
01100	腸管感染症	7	2	5
01200	結核	5	3	2
01300	敗血症	17	6	11
01400	ウイルス性肝炎	8	5	3
01500	ヒト免疫不全ウイルス〔HIV〕病	-	-	-
01600	その他の感染症及び寄生虫症	12	6	6
02000	新生物<腫瘍>	486	248	205
02100	悪性新生物<腫瘍>	438	242	196
02200	その他の新生物<腫瘍>	15	6	9
03000	血液及び造血器の疾患並びに免疫機構の障害	9	5	4
03100	貧血	4	3	1
03200	その他の血液及び造血器の疾患並びに免疫機構の障害	5	2	3
04000	内分泌、栄養及び代謝疾患	35	17	18
04100	糖尿病	23	13	10
04200	その他の内分泌、栄養及び代謝疾患	12	4	8
05000	精神及び行動の障害	27	8	19
05100	血管性及び詳細不明の認知症	25	6	19
05200	その他の精神及び行動の障害	2	2	-
06000	神経系の疾患	70	35	35
06100	髄膜炎	1	1	-
06200	脊髄性筋萎縮症及び関連症候群	3	2	1
06300	パーキンソン病	13	6	7
06400	アルツハイマー病	34	13	21
06500	その他の神経系の疾患	19	13	6
07000	眼及び付属器の疾患	-	-	-
08000	耳及び乳様突起の疾患	-	-	-
09000	循環器系の疾患	403	169	234
09100	高血圧性疾患	11	5	6
09200	心疾患（高血圧性を除く）	236	90	146
09300	脳血管疾患	119	56	63
09400	大動脈瘤及び解離	26	14	12
09500	その他の循環器系の疾患	11	4	7
10000	呼吸器系の疾患	253	147	106
10100	インフルエンザ	-	-	-
10200	肺炎	100	50	50
10300	急性気管支炎	3	1	2
10400	慢性閉塞性肺疾患	27	21	6
10500	喘息	4	1	3
10600	その他の呼吸器系の疾患	119	74	45

分類番号	死 因 別	令 和 3 年		
		合 計	男	女
11000	消化器系の疾患	101	41	60
11100	胃潰瘍及び十二指腸潰瘍	5	3	2
11200	ヘルニア及び腸閉塞	10	4	6
11300	肝疾患	23	10	13
11400	その他の消化器系の疾患	63	24	39
12000	皮膚及び皮下組織の疾患	8	2	6
13000	筋骨格系及び結合組織の疾患	11	7	4
14000	腎尿路生殖器系の疾患	69	29	40
14100	糸球体疾患及び腎尿細管間質性疾患	9	4	5
14200	腎不全	37	16	21
14300	その他の腎尿路生殖器系の疾患	23	9	14
15000	妊娠、分娩及び産じょく	-	-	-
16000	周産期に発生した病態	-	-	-
16100	妊娠期間及び胎児発育に関連する障害	-	-	-
16200	出産外傷	-	-	-
16300	周産期に特異的な呼吸障害及び心血管障害	-	-	-
16400	周産期に特異的な感染症	-	-	-
16500	胎児及び新生児の出血性障害及び血液障害	-	-	-
16600	その他の周産期に発生した病態	-	-	-
17000	先天奇形、変形及び染色体異常	-	-	-
17100	神経系の先天奇形	-	-	-
17200	循環器系の先天奇形	-	-	-
17300	消化器系の先天奇形	-	-	-
17400	その他の先天奇形及び変形	-	-	-
17500	染色体異常、他に分類されないもの	-	-	-
18000	症状、徴候及び異常臨床所見・異常検査所見で他に分類されないもの	185	61	124
18100	老衰	128	17	111
18200	乳幼児突然死症候群	-	-	-
18300	その他の症状、徴候及び異常臨床所見・異常検査所見で他に分類されないもの	57	44	13
20000	傷病及び死亡の外因	95	47	48
20100	不慮の事故	59	30	29
20200	自殺	30	15	15
20300	他殺	-	-	-
20400	その他の外因	6	2	4
22000	特殊目的用コード	11	11	11
22200	その他の特殊目的用コード	11	11	11
合 計		1,790	849	941

② 全国と大牟田市の死因順位の比較（令和3年）

順位	全 国				順位	大牟田市			
	死 因	死亡数	率 (人口 10万対)	死亡総数 に占める 割合(%)		死 因	死亡数	率 (人口 10万対)	死亡総数 に占める 割合(%)
1	悪性新生物<腫瘍>	381,505	310.7	26.5	1	悪性新生物<腫瘍>	438	401.8	24.5
2	心疾患（高血圧性を除く）	214,710	174.9	14.9	2	心疾患（高血圧性を除く）	236	216.5	13.2
3	老衰	152,027	123.8	10.6	3	老衰	128	117.4	7.2
4	脳血管疾患	104,595	85.2	7.3	4	脳血管疾患	119	109.2	6.6
5	肺炎	73,194	59.6	5.1	5	肺炎	100	91.7	5.6
6	誤嚥性肺炎	49,488	40.3	3.4	6	不慮の事故	59	54.1	3.3
7	不慮の事故	38,355	31.2	2.7	7	腎不全	37	33.9	2.1
8	腎不全	28,688	23.4	2.0	8	アルツハイマー病	34	31.2	1.9
9	アルツハイマー病	22,960	18.7	1.6	9	自殺	30	27.5	1.7
10	血管性等の認知症	22,343	18.2	1.6	10	慢性閉塞性肺疾患	27	24.8	1.5

③ 大牟田市の男女別死因順位（令和3年）

順位	男				順位	女			
	死 因	死亡数	率 (人口 10万対)	死亡総数 に占める 割合(%)		死 因	死亡数	率 (人口 10万対)	死亡総数 に占める 割合(%)
1	悪性新生物<腫瘍>	242	481.2	28.5	1	悪性新生物<腫瘍>	196	333.8	20.8
2	心疾患（高血圧性を除く）	90	179.0	10.6	2	心疾患（高血圧性を除く）	146	248.7	15.5
3	脳血管疾患	56	111.4	6.6	3	老衰	111	189.1	11.8
4	肺炎	50	99.4	5.9	4	脳血管疾患	63	107.3	6.7
5	不慮の事故	30	59.7	3.5	5	肺炎	50	85.2	5.3
6	慢性閉塞性肺疾患	21	41.8	2.5	6	不慮の事故	29	49.4	3.1
7	老衰	17	33.8	2.0	7	腎不全	21	35.8	2.2
8	腎不全	16	31.8	1.9	7	アルツハイマー病	21	35.8	2.2
9	自殺	15	29.8	1.8	9	血管性及び詳細不明の認知症	19	32.4	2.0
10	大動脈瘤及び解離	14	27.8	1.6	10	自殺	15	25.5	1.6

④ 最近10年間の死因順位

順位	平成24年		平成25年		平成26年		平成27年		平成28年	
1	悪性新生物	512	悪性新生物	515	悪性新生物	525	悪性新生物	509	悪性新生物	544
2	心疾患	208	心疾患	214	心疾患	218	心疾患	214	心疾患	227
3	脳血管疾患	187	肺炎	197	肺炎	181	肺炎	166	肺炎	180
4	肺炎	167	脳血管疾患	150	脳血管疾患	161	脳血管疾患	153	脳血管疾患	151
5	不慮の事故	72	不慮の事故	75	老衰	68	老衰	73	老衰	78
6	老衰	49	老衰	63	不慮の事故	63	不慮の事故	54	不慮の事故	59
7	腎不全	37	腎不全	39	腎不全	41	慢性閉塞性肺疾患	50	腎不全	41
8	大動脈瘤及び解離	32	自殺	36	慢性閉塞性肺疾患	38	腎不全	32	大動脈瘤及び解離	29
9	肝疾患	31	慢性閉塞性肺疾患	31	糖尿病	32	自殺	27	慢性閉塞性肺疾患	28
10	慢性閉塞性肺疾患	28	敗血症	29	大動脈瘤及び解離	19	糖尿病	20	肝疾患	27
							肝疾患	20		

順位	平成29年		平成30年		令和元年		令和2年		令和3年	
1	悪性新生物	538	悪性新生物	510	悪性新生物	523	悪性新生物	465	悪性新生物	438
2	心疾患	228	心疾患	240	心疾患	242	心疾患	272	心疾患	236
3	脳血管疾患	143	脳血管疾患	126	脳血管疾患	152	脳血管疾患	137	老衰	128
4	肺炎	121	肺炎	118	肺炎	141	肺炎	122	脳血管疾患	119
5	老衰	114	老衰	101	老衰	126	老衰	118	肺炎	100
6	不慮の事故	69	不慮の事故	58	不慮の事故	60	不慮の事故	73	不慮の事故	59
7	腎不全	40	慢性閉塞性肺疾患	38	腎不全	39	アルツハイマー病	40	腎不全	37
8	慢性閉塞性肺疾患	31	腎不全	32	大動脈瘤及び解離	30	腎不全	34	アルツハイマー病	34
9	大動脈瘤及び解離	28	血管性等の認知症	28	高血圧性疾患	26	肝疾患	31	自殺	30
10	糖尿病	22	高血圧性疾患	27	血管性及び詳細不明の認知症	25	大動脈瘤及び解離	28	慢性閉塞性肺疾患	27
	自殺	22								

※その他に類するものは順位から除く。

⑤ 死亡者数年齢階級別（令和3年）

合計		0歳～4歳		5～9		10～14		15～19		20～24		25～29		30～34		35～39		40～44	
男	女	男	女	男	女	男	女	男	女	男	女	男	女	男	女	男	女	男	女
849	941	-	-	-	-	-	1	1	1	1	1	1	2	2	-	2	3	6	3
1,790		-		-		1		2		2		3		2		5		9	
死亡総数に対する割合(%)		-		-		0.1		0.1		0.1		0.2		0.1		0.3		0.5	

45～49		50～54		55～59		60～64		65～69		70～74		75～79		80～84		85～89		90歳以上	
男	女	男	女	男	女	男	女	男	女	男	女	男	女	男	女	男	女	男	女
13	2	20	9	19	9	24	22	59	19	123	58	107	63	140	102	155	194	176	452
15		29		28		46		78		181		170		242		349		628	
0.8		1.6		1.6		2.6		4.4		10.1		9.5		13.5		19.5		35.1	

⑥ 悪性新生物死亡者数年齢階級別（令和3年）

合計		0歳～4歳		5～9		10～14		15～19		20～24		25～29		30～34		35～39		40～44	
男	女	男	女	男	女	男	女	男	女	男	女	男	女	男	女	男	女	男	女
242	196	-	-	-	-	-	1	-	-	-	-	-	1	1	-	-	-	2	-
438		-		-		1		-		-		1		1		-		2	
死亡総数に対する割合(%)		-		-		0.2		-		-		0.2		0.2		-		0.5	

45～49		50～54		55～59		60～64		65～69		70～74		75～79		80～84		85～89		90歳以上	
男	女	男	女	男	女	男	女	男	女	男	女	男	女	男	女	男	女	男	女
1	-	6	3	5	3	9	11	24	5	50	24	35	26	48	25	27	50	34	47
1		9		8		20		29		74		61		73		77		81	
0.2		2.1		1.8		4.6		6.6		16.9		13.9		16.7		17.6		18.5	

⑦ 令和3年の悪性新生物部位別死亡数と死亡率

部 位		死亡者数	粗死亡率	%	部 位		死亡者数	粗死亡率	%
合 計	計	438	401.8	100.0	皮 膚	計	4	3.7	0.9
	男	242	481.2	55.3		男	0	0.0	0.0
	女	196	333.8	44.7		女	4	6.8	0.9
口唇、口腔 及び咽頭	計	7	6.4	1.6	乳 房	計	11	10.1	2.5
	男	5	9.9	1.1		男	・	・	・
	女	2	3.4	0.5		女	11	18.7	2.5
食 道	計	11	10.1	2.5	子 宮	計	7	6.4	1.6
	男	11	21.9	2.5		男	・	・	・
	女	0	0.0	0.0		女	7	11.9	1.6
胃	計	40	36.7	9.1	卵 巣	計	2	1.8	0.5
	男	21	41.8	4.8		男	・	・	・
	女	19	32.4	4.3		女	2	3.4	0.5
結 腸	計	47	43.1	10.7	前立腺	計	14	12.8	3.2
	男	23	45.7	5.3		男	14	27.8	3.2
	女	24	40.9	5.5		女	・	・	・
直 腸	計	20	18.3	4.6	膀 胱	計	7	6.4	1.6
	男	13	25.9	3.0		男	5	9.9	1.1
	女	7	11.9	1.6		女	2	3.4	0.5
肝及び肝内 胆管	計	33	30.3	7.5	中枢神経系	計	3	2.8	0.7
	男	23	45.7	5.3		男	1	2.0	0.2
	女	10	17.0	2.3		女	2	3.4	0.5
胆のう及び その他の 胆道	計	24	22.0	5.5	悪性リンパ	計	18	16.5	4.1
	男	14	27.8	3.2		男	6	11.9	1.4
	女	10	17.0	2.3		女	12	20.4	2.7
膵	計	48	44.0	11.0	白血病	計	15	13.8	3.4
	男	20	39.8	4.6		男	9	17.9	2.1
	女	28	47.7	6.4		女	6	10.2	1.4
喉 頭	計	0	0.0	0.0	その他のリンパ 組織造血組織 及び関連組織	計	8	7.3	1.8
	男	0	0.0	0.0		男	4	8.0	0.9
	女	0	0.0	0.0		女	4	6.8	0.9
気管、気管 支及び肺	計	83	76.1	18.9	その他の 悪性新生物	計	36	33.0	8.2
	男	54	107.4	12.3		男	19	37.8	4.3
	女	29	49.4	6.6		女	17	29.0	3.9



⑧ 死亡場所別にみた死亡数と死亡割合（令和3年）

死亡総数	病院	診療所	介護老人保健施設	助産所	老人ホーム	自宅	その他	施設及び自宅
1,790	1,304	53	77	-	109	223	24	409
死亡総数に対する割合 (%)	72.8	3.0	4.3	-	6.1	12.5	1.3	22.8

(内訳)

65歳以上死亡数	病院	診療所	介護老人保健施設	助産所	老人ホーム	自宅	その他	施設及び自宅
1,648	1,219	49	76	-	109	179	16	364
65歳以上死亡数に対する割合 (%)	74.0	3.0	4.6	-	6.6	10.9	1.0	22.1

※施設及び自宅の欄は、介護老人保健施設、老人ホーム及び自宅の合計を示す。

⑨ 最近乳児死亡順位

平成30年		令和元年		令和2年		令和3年	
・周産期に発生した心血管障害	1	・事例なし	-	・事例なし	-	・事例なし	-
・その他のすべての疾患	2						

⑩ 月齢別乳児死亡数

年別	総数	4週未満	4週以上2ヵ月未満	2ヵ月	3ヵ月	4ヵ月	5ヵ月	6ヵ月	7ヵ月	8ヵ月	9ヵ月	10ヵ月	11ヵ月以上1年未満	不詳
平成19	1	-	-	1	-	-	-	-	-	-	-	-	-	-
20	2	-	-	-	-	-	1	-	-	-	-	1	-	-
21	3	1	1	-	-	-	-	-	-	-	-	-	1	-
22	2	1	-	-	-	-	-	-	-	1	-	-	-	-
23	1	-	-	1	-	-	-	-	-	-	-	-	-	-
24	2	2	-	-	-	-	-	-	-	-	-	-	-	-
25	1	1	-	-	-	-	-	-	-	-	-	-	-	-
26	2	-	1	-	-	-	1	-	-	-	-	-	-	-
27	1	-	-	1	-	-	-	-	-	-	-	-	-	-
28	-	-	-	-	-	-	-	-	-	-	-	-	-	-
29	-	-	-	-	-	-	-	-	-	-	-	-	-	-
30	3	-	2	1	-	-	-	-	-	-	-	-	-	-
令和元	-	-	-	-	-	-	-	-	-	-	-	-	-	-
2	-	-	-	-	-	-	-	-	-	-	-	-	-	-
3	-	-	-	-	-	-	-	-	-	-	-	-	-	-

(8)死産統計

① 自然死産の妊娠週数別胎数

年 別	自然死産数	12～15週	16～19週	20～23週	24～27週	28～31週	32～35週	36～39週	40週以上
平成14	15	5	4	4	-	1	-	1	-
15	18	9	5	-	3	-	1	-	-
16	10	7	2	1	-	-	-	-	-
17	8	1	2	2	1	-	2	-	-
18	16	4	6	5	-	-	-	1	-
19	9	5	3	1	-	-	-	-	-
20	11	8	1	-	2	-	-	-	-
21	11	3	2	1	-	2	1	2	-
22	12	-	4	3	1	1	1	2	-
23	8	5	2	-	-	-	-	1	-
24	5	-	-	2	-	-	2	1	-
25	11	7	1	2	1	-	-	-	-
26	9	3	1	-	3	-	2	-	-
27	5	3	-	-	-	1	-	1	-
28	11	5	2	3	-	1	-	-	-
29	9	2	3	-	2	1	-	-	1
30	9	1	5	1	-	1	1	-	-
令和元	8	2	4	-	-	-	-	2	-
2	3	1	-	1	-	-	1	-	-
3	3	1	-	-	2	-	-	-	-

② 人工死産の妊娠週数別胎数

年 別	人工死産数	12～15週	16～19週	20～23週	24～27週	28～31週	32～35週	36～39週	40週以上
平成14	44	22	13	9	-	-	-	-	-
15	41	20	16	5	-	-	-	-	-
16	30	14	9	7	-	-	-	-	-
17	30	12	12	6	-	-	-	-	-
18	19	7	9	3	-	-	-	-	-
19	31	11	14	6	-	-	-	-	-
20	22	8	9	5	-	-	-	-	-
21	24	10	9	5	-	-	-	-	-
22	24	7	12	5	-	-	-	-	-
23	20	7	7	6	-	-	-	-	-
24	11	5	4	2	-	-	-	-	-
25	17	11	3	3	-	-	-	-	-
26	14	6	6	2	-	-	-	-	-
27	18	5	9	4	-	-	-	-	-
28	10	1	7	2	-	-	-	-	-
29	11	4	3	4	-	-	-	-	-
30	10	2	5	3	-	-	-	-	-
令和元	13	4	9	-	-	-	-	-	-
2	18	6	8	4	-	-	-	-	-
3	7	2	5	-	-	-	-	-	-

③ 最近2年間の年齢別死産数

年 齢 別	令和2年			令和3年		
	合 計	自 然	人 工	合 計	自 然	人 工
総 数	21	3	18	10	3	7
14 歳 以 下	-	-	-	-	-	-
15 歳 ～ 19 歳	3	-	3	1	-	1
20 歳 ～ 24 歳	4	1	3	1	-	1
25 歳 ～ 29 歳	1	-	1	1	-	1
30 歳 ～ 34 歳	5	1	4	1	-	1
35 歳 ～ 39 歳	6	1	5	3	1	2
40 歳 ～ 44 歳	2	-	2	3	2	1
45 歳 以 上	-	-	-	-	-	-