

地域交通
利便性向上事業
令和5年度

新幹線を
もっと便利に!
新大牟田駅から街なかへ
お得にアクセス!

新大牟田駅
SHIN-ŌMUTA STATION

時間貸し駐車場 料金割引



©2016 大牟田市
「ジャー坊」

新大牟田駅で新幹線を利用された方を対象に、
時間貸し駐車場の料金を割引します!

期間

令和5年 **5月1日** (月) ~ 令和6年 **3月31日** (日)



駐車場がお得に!

○新幹線を利用された方を対象に、
新大牟田駅周辺の時間貸し駐車場の
駐車料金を1台につき**100円**割引します

※ 24時間を超えて連続して複数日駐車した場合でも、
割引額は100円です。
※ 料金支払後の割引処理、返金はできません。

1台につき **¥100 割引**

他にも続々!

下記の実証実験や利用促進の取り組みも実施中です。ぜひご利用ください!

地域交通
利便性向上事業
令和5年度

実証実験

令和5年5/1 - 令和5年10/31

◆新幹線快速バス運行 (新大牟田駅~中心市街地)

令和5年5/1 - 令和5年10/31

◆予約型・乗合タクシー運行 (新大牟田駅~中心市街地・倉永・銀水)

新大牟田駅
利用促進の取組

令和5年5/1 - 令和6年3/31

◆新大牟田駅周辺の駐車場料金割引 ◀このチラシです

[予定] 令和5年7月頃, 12月頃

◆新大牟田駅から乗車する利用者のタクシー料金割引

詳しい情報は裏面をご覧ください

時間貸し駐車場料金割引

実施期間 令和5年5月1日(月) ~ 令和6年3月31日(日)

実施内容 ○新幹線を利用された方を対象に、新大牟田駅周辺の時間貸し駐車場の駐車料金を1台につき100円割引します

※24時間を超えて連続利用した場合、24時間ごとに最大まで利用料金がかかりますが、割引額は1回の出庫につき100円になります。
 ※駐車券を紛失された場合、再発行ができません。管理会社が定める駐車券紛失時の利用料金を支払ってください。
 ※割引処理をしないで料金を支払った後、料金の返金や割引処理はできませんのでご注意ください。

対象駐車場



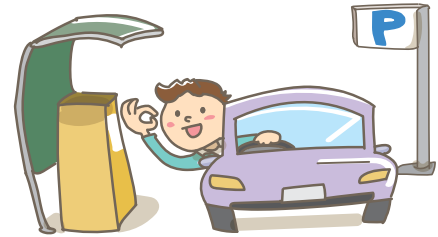
この看板が目印!

通常料金より **¥100 割引**

利用方法

① 駅構内に設置している割引処理機に駐車券を通してください

② 精算時、処理済の割引券を入れると料金が割引されます



実施主体 : 大牟田市
協力 : 大牟田タクシー協会、九州旅客鉄道株式会社
問合せ先 : 大牟田市 国県道路・地域交通対策課
 ☎ 0944-41-2783 (平日8:30~17:15)

詳しい情報は
こちらから!
ぜひ、ご利用ください!

