

【別紙】

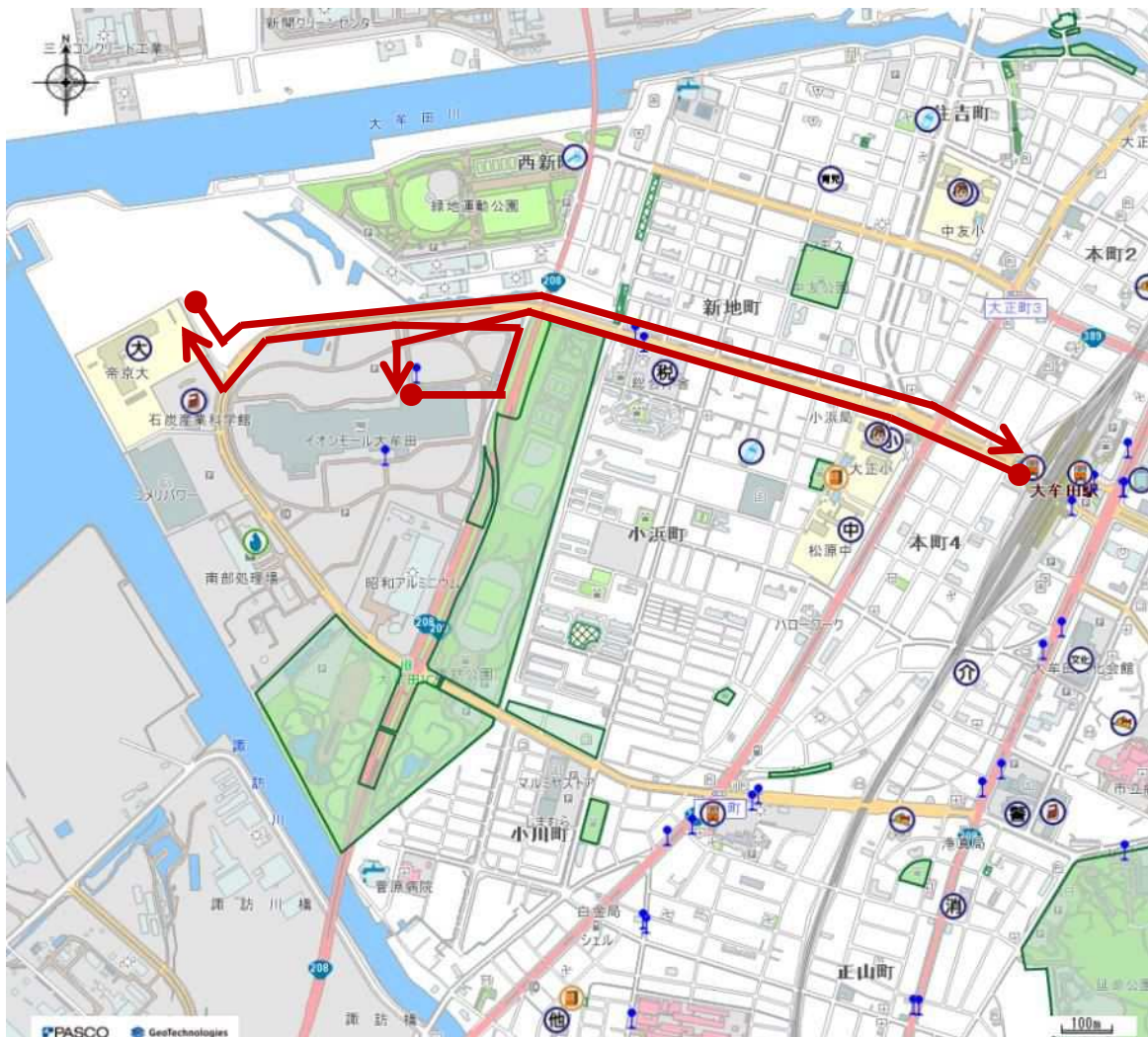
自動運転バス実証実験走行ルートについて

- ◎と き 令和5年11月4日(土)～翌5日(日)
- ◎ルート 大牟田駅西口を発着する「周回ルート」
- ◎料 金 無料(アンケートにご協力いただきます)
- ◎予 約 不要です。



(裏面あり)

- ◎と き 令和5年11月6日(月)～11月10日(金)
- ◎ルート 大牟田駅西口を発着、「イオンモール大牟田・帝京大学」行き
※帝京大学発のバスはイオンモールは経由しません。
- ◎料 金 無料(アンケートにご協力いただきます)
- ◎予 約 ラインアプリからの予約が必要です。



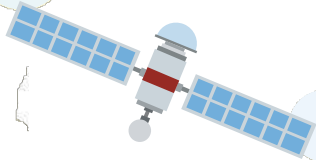
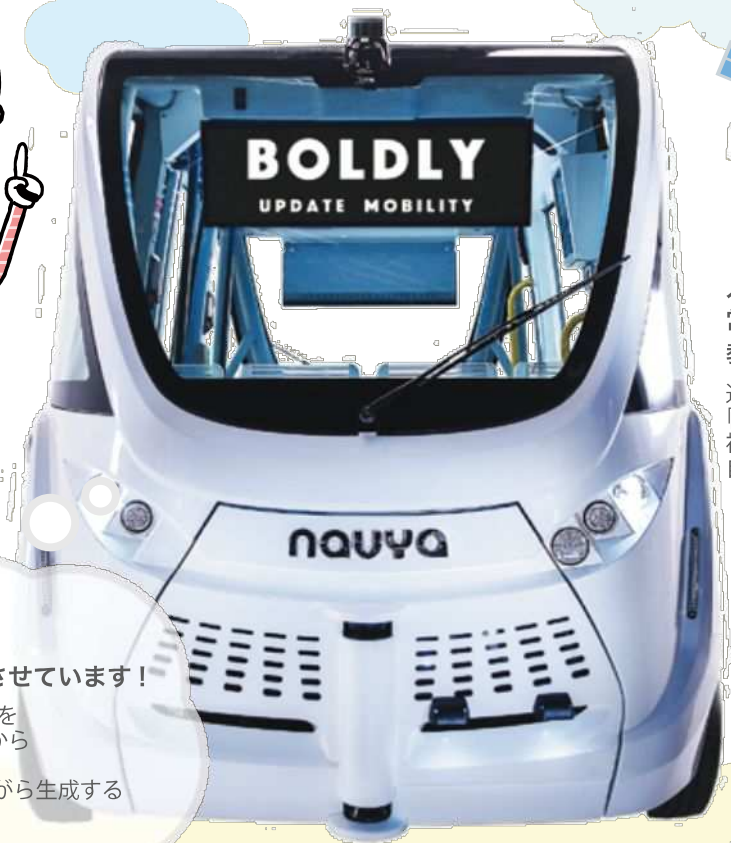
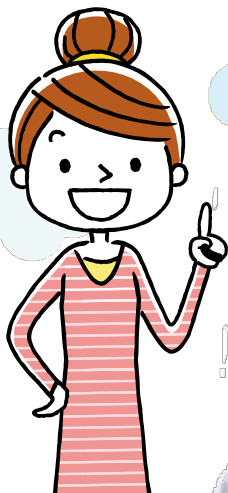
【お問合せ先】

大牟田市 産業経済部 産業振興課

電話 0944-41-2724 FAX 0944-41-2751

はじめまして 自動運転バス **ARMMA** です

どうやって自動走行するかご存知ですか？



人工衛星 (RTK-GPS) が常時、AMRA の場所を教えてください

通常の GPS に加えて「RTK 補正信号」で位置情報を補正する事により数 cm 単位で自己位置を推定することができます。*1



一度、走行した道を過去の走行データから一致させています！

走行前のマッピング時に LiDAR を使用し取得した 3D 点群データから「基準マップ」を生成します。この「基準マップ」と走行しながら生成するマップを重ね合わせることで、現在地を推定します。

*1 GPS信号が受信できない場所では、RTK GPSも使えないため、トンネルや高いビルのある経路ではこの方法が使えない可能性があります。

どうやって危険を発見するかご存知ですか？



3D
ライダー

2D
ライダー



ライダー (2D LiDAR 3D LiDAR) というセンサーを使用してバスの周りを監視しています！

LiDAR を使用し障害物を検知します。3DLiDAR 車両は周辺 360° を監視しています。

2D LiDAR は地上 24cm で、それ以上の高さであれば子供の移動も検知できます。障害物を検知し、危険な場合は停車します。

ドライバーがいなくても大丈夫ですか？

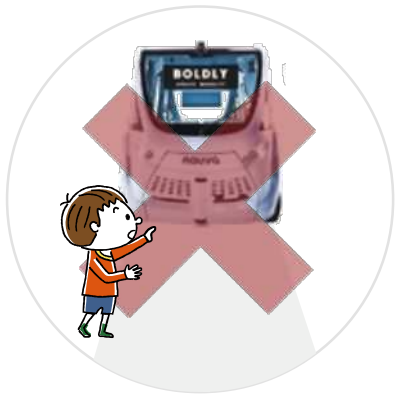
ドライバーの代わりに遠隔から運行管理や見守りを行うことができます！

車両が自動走行するだけでは運行をはじめるとはできません。運行するには、ダイヤに沿った走行指示、車内安全の維持や緊急時対応などが必要です。BOLDLYが提供するDispatcherを導入することで運行に必要な多くの機能を手にすることができます。



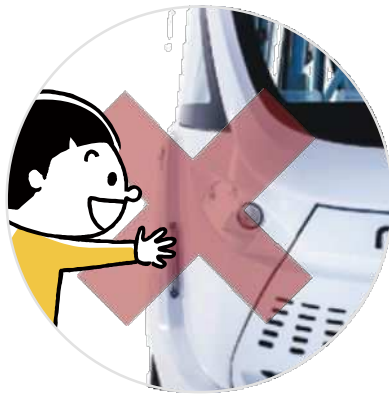
ごちゅうい

ふつうの車が走ってきた時とおなじように飛び出したりせずらしないでね！



アルマの前にとびださないでね！
アルマがおどろいて急に止まっちゃうよ！

急な飛び出しは、急停車に繋がります。車内のお客様にも迷惑がかかる大変危険な行為です。



動いているアルマを触らないでね！

走行中のアルマに危険行為はお止めください。急停車に繋がります。



アルマに乗る時は立たないでね！

乗車される際にはしっかりと着席いただきますようお願いいたします。

BOLDLY
UPDATE MOBILITY

・本紙に記載されている会社名および商品は、BOLDLY株式会社（ボードリー）をはじめとした各社の商標または登録商標です。
・本紙に掲載されている内容は2020年4月現在のもので予告なく変更される場合があります。
・本紙からの無断転記・無断複写は固く禁じます。

ちょっとそこまで
体験してみませんか

乗車定員
10名
走行速度
20km/h



自動運転バス ARMA ©2016 大牟田市「じゃー坊」

自動運転バスが大牟田市にやってくる!

乗車
無料

ルート1 (まちなかエリア)

大牟田市で初めて自動運転バスの実証実験を行います。
日程を分けて、2つのコースを走行します。

イベント詳細はこちら



運行期間

2023
11/4 土 ~ 11/5 日

運行時間

9:00 - 17:00 (1時間 3便程度運行)

※予約なしで乗車できます。

ご乗車の方に
記念シール
プレゼント!



ルート2 (既存路線バスエリア)

“ルート2”の時刻表や予約方法など、
詳細は裏面へ!

さらにアンケートにご協力いただくと
ルート1、ルート2のそれぞれの期間で...

先着200名様に
草木饅頭 (5個入引換券) も
プレゼント!

運行期間

2023
11/6 月 ~ 11/10 金

運行時間

9:00 - 17:00 (1日 16便運行)

運行ルート

往路: 大牟田駅西口⇒イオンモール大牟田⇒帝京大学福岡キャンパス
復路: 帝京大学福岡キャンパス⇒大牟田駅西口 (イオンモール大牟田には停車りません)

※天候等の影響で、急遽運休になる場合がありますのでご注意ください。
(裏面の予約用QRコードより当日の運行状況を確認できます)

※待ち時間やトイレ休憩等は「石炭産業科学館」でお願いします。
(帝京大学福岡キャンパス構内への立ち入りはご遠慮ください)



往路運行ルート (大牟田駅西口発)

①大牟田駅西口

②イオンモール大牟田

③帝京大学福岡キャンパス

復路運行ルート (帝京大学福岡キャンパス発)

③帝京大学福岡キャンパス

①大牟田駅西口

ルート2について（既存路線バスエリア）

時刻表



大牟田駅西口 発	1便	3便	5便	7便	9便	11便	13便	15便
①大牟田駅西口	9:00	10:00	11:00	12:00	13:00	14:00	15:00	16:00
②イオンモール 大牟田	9:10	10:10	11:10	12:10	13:10	14:10	15:10	16:10
③帝京大学 福岡キャンパス	9:20	10:20	11:20	12:20	13:20	14:20	15:20	16:20

※①→②→③を約20分で走行します。 ※②で降車できます。

※予約なしで②から乗車（③で降車）できますが、当日の乗車定員の状況によりしますのでご注意ください。

帝京大学 福岡キャンパス 発	2便	4便	6便	8便	10便	12便	14便	16便
③帝京大学 福岡キャンパス	9:40	10:40	11:40	12:40	13:40	14:40	15:40	16:40
①大牟田駅西口	10:00	11:00	12:00	13:00	14:00	15:00	16:00	17:00

※③→①を約20分で走行します。

利用方法

アンケートに答えて草木饅頭をGETしよう！（先着200名様限り）



STEP1

乗車したい便を事前予約



STEP2

当日、予約した便に乗車



STEP3

アンケートに答えて草木饅頭GET！

※期間中おひとり様1回まで引換可



※草木饅頭は引換券をお渡しします。大牟田市内の「総本家 黒田家」、「江口栄商店」にて引換できます。詳細は引換券裏面に記載していますのでご確認ください。

予約方法

ご利用お待ちしております！



<ご利用を希望される方>

- 事前予約可能です（11月1日（水）9時から予約受付を開始します）。
- 予約は下記URLまたは右の予約用QRコードより、サイトに進み実施をお願いします。

予約サイトURL → <https://lin.ee/Vr9xIX5>

予約用QRコード



<予約方法>

- 予約サイト内で利用したい便の空き状況をご確認の上、指定して頂ければ予約完了です（予約は運行直前までできます）。
- なお、予約の空き状況により「予約なし」でも利用できる場合もございます。当日の状況は各バス停の係員へご確認ください。

お問い合わせ先

大牟田市 / 沖電気工業株式会社
大牟田市 産業経済部 産業振興課 ☎ 0944-41-2724（平日8:30-17:15）