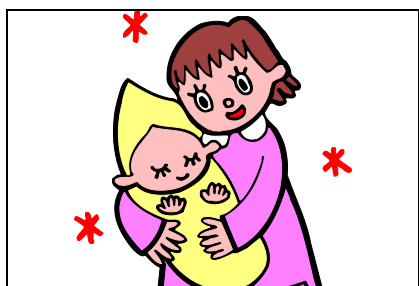
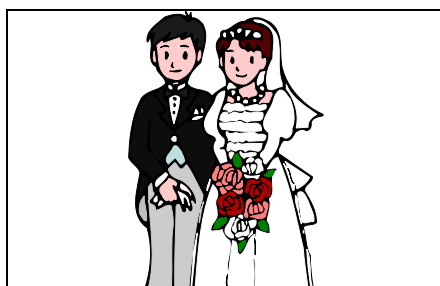


# 統計図表

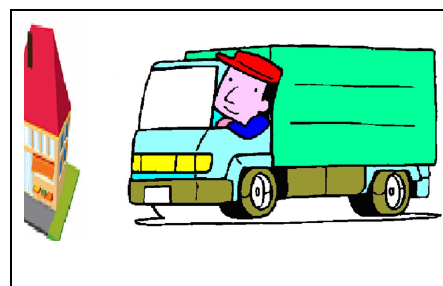
## 市民の暮らし（令和3年）



出生 1日に1.7人



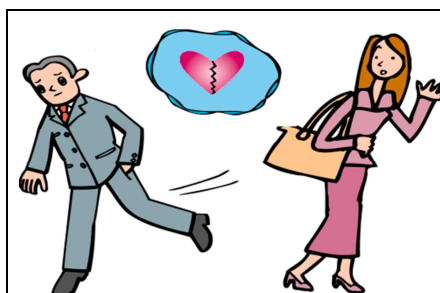
婚姻 1日に1.0組



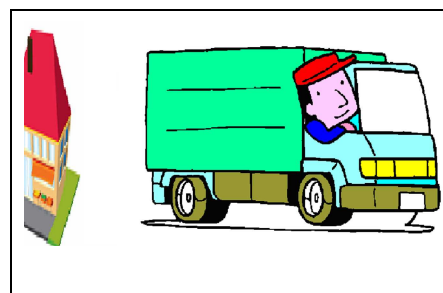
転入 1日に8.0人



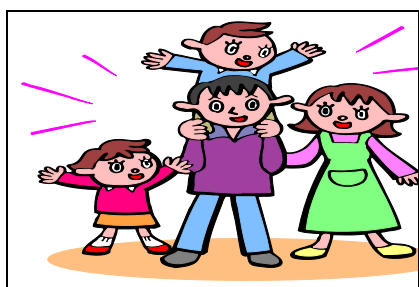
死亡 1日に4.9人



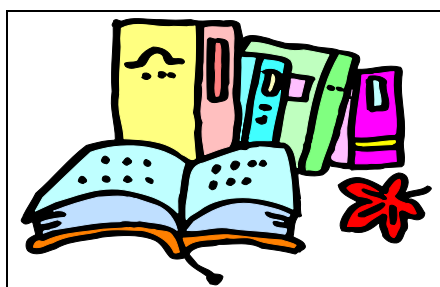
離婚 1日に0.5組



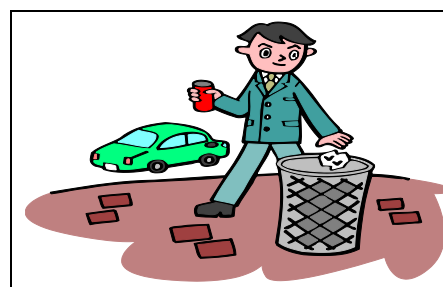
転出 1日に9.4人



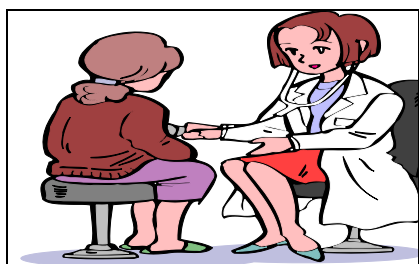
1世帯平均人員2.0人  
(令和3年10月1日現在)



図書個人貸出（令和3年度）  
1日に906冊



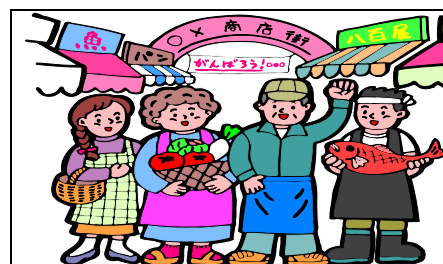
ごみ（令和2年度）1人あたり  
322kg



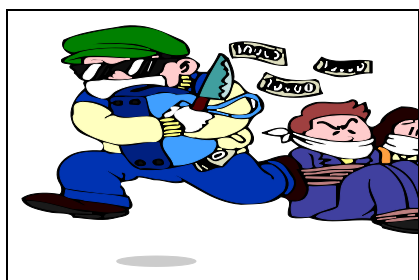
大牟田市立病院外来  
1日に340人



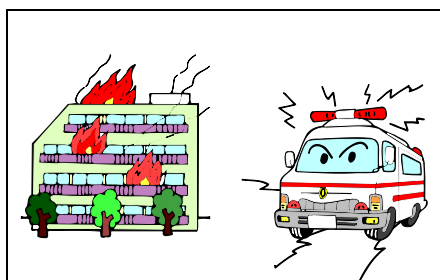
市の財政 1人当たり歳出  
579,296円（令和3年度）



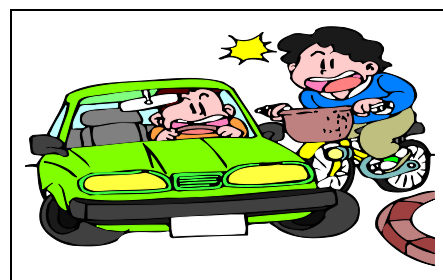
市税の負担 1人あたり  
126,818円（令和3年度）



犯罪 1日に1.4件

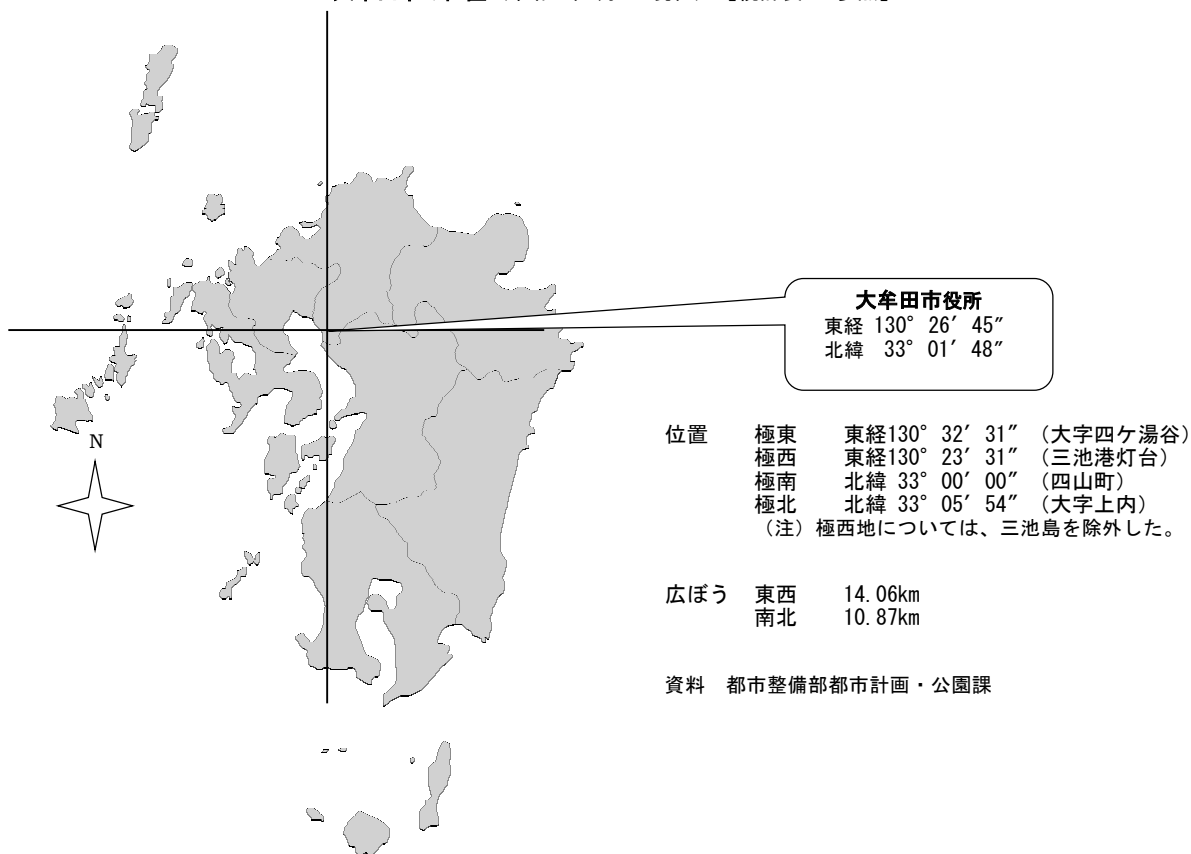


火災 1日に0.1件  
救急出動 1日に16.5件

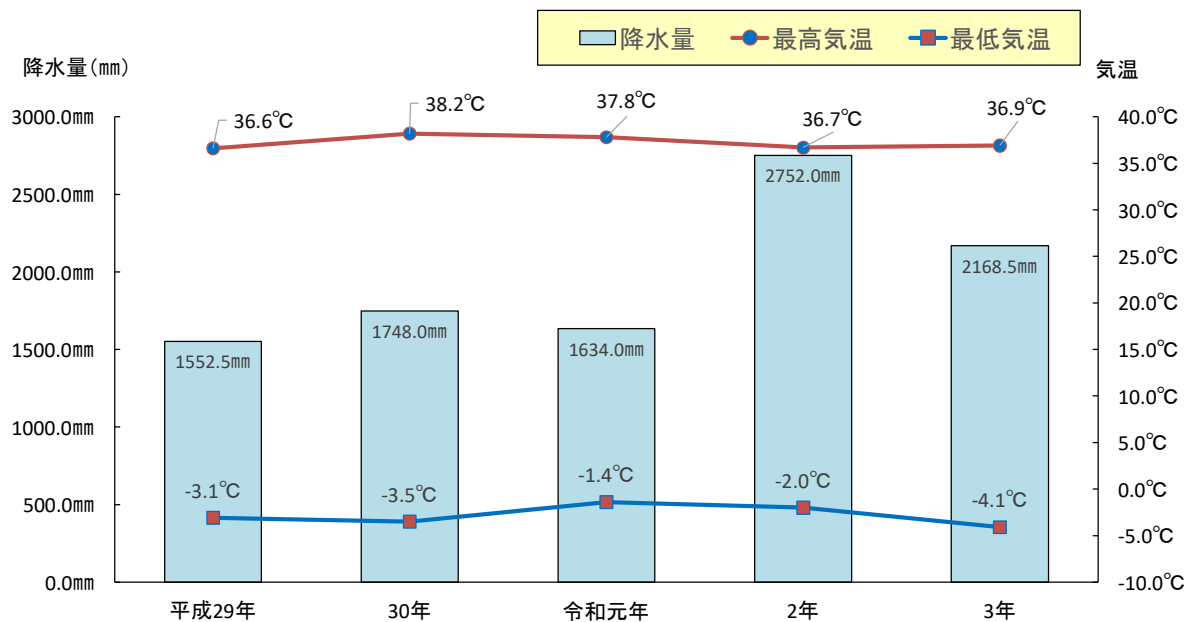


交通事故 1日に0.9件

大牟田市の位置（令和3年4月1日現在）【統計表1-2参照】

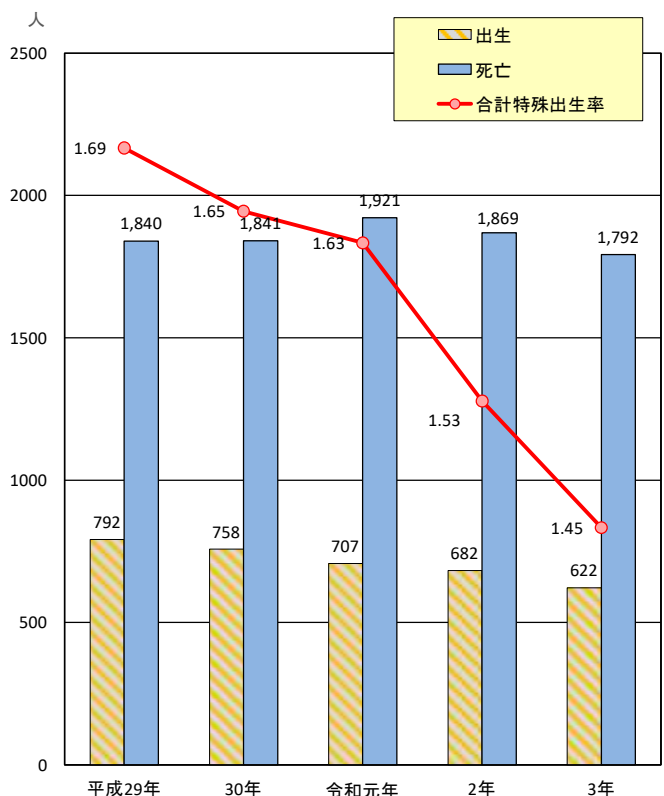


気温及び降水量【統計表1-7参照】



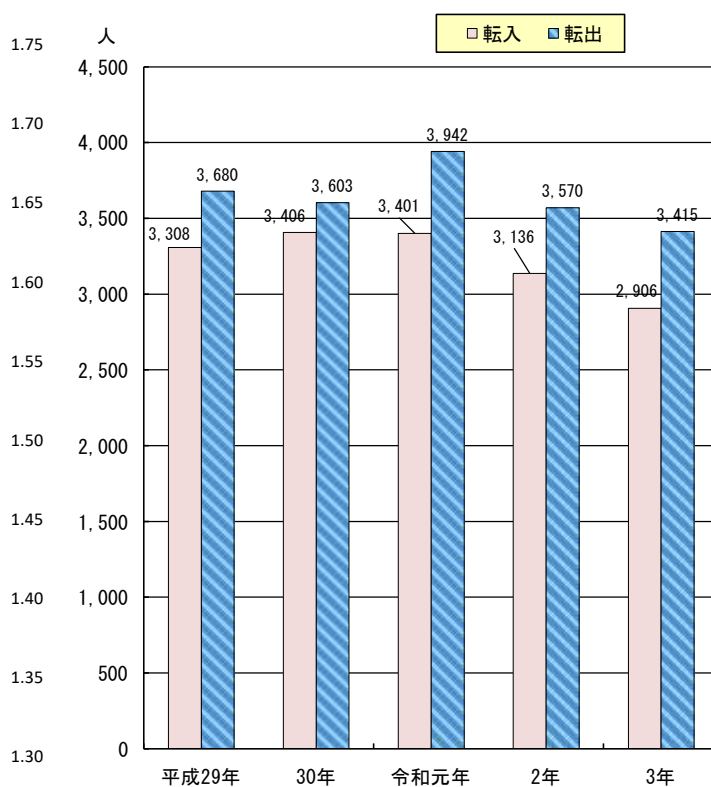
資料 消防本部総務課

自然動態及び合計特殊出生率の推移（住民基本台帳人口）  
【統計表2-6、2-8参照】



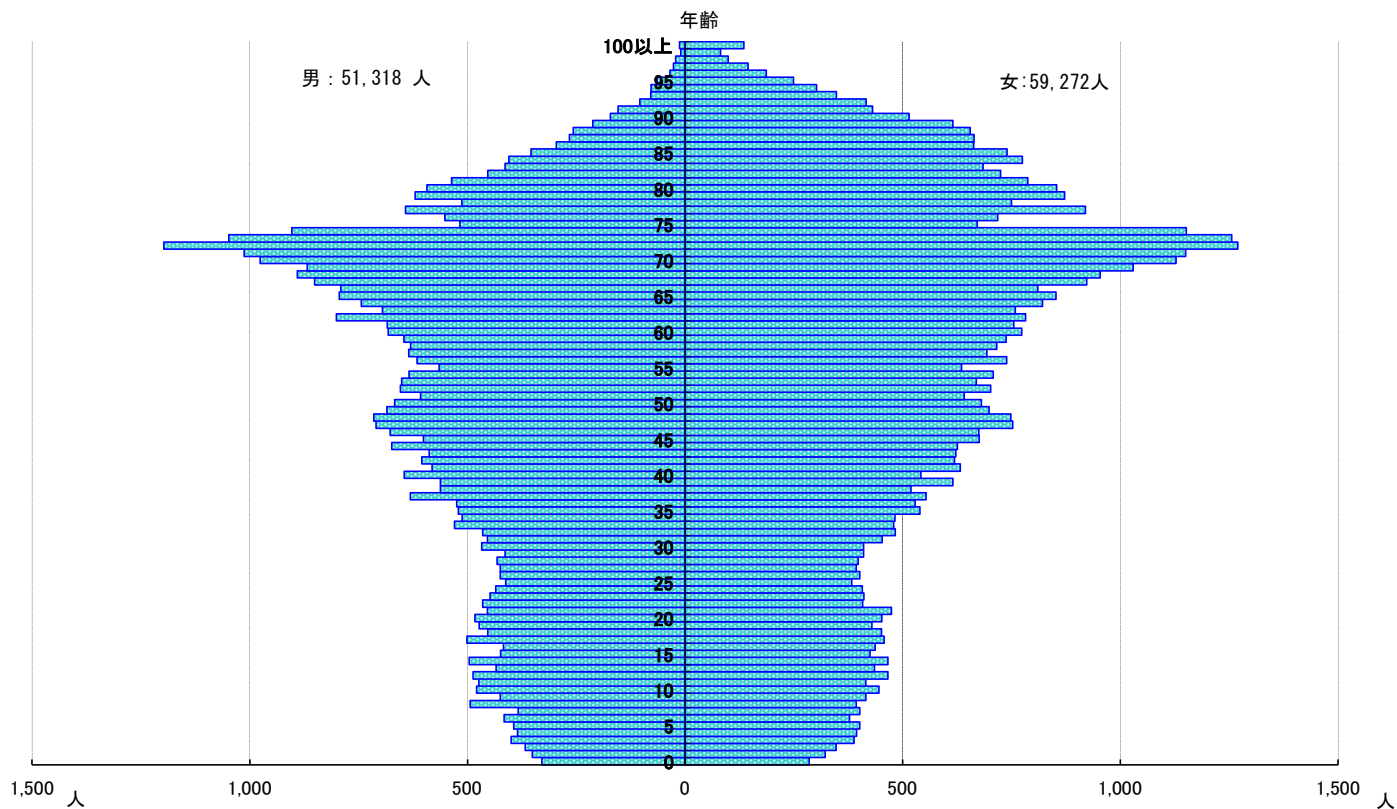
資料 市民部市民課、大牟田市の保健福祉

社会動態の推移（住民基本台帳人口）【統計表2-6参照】



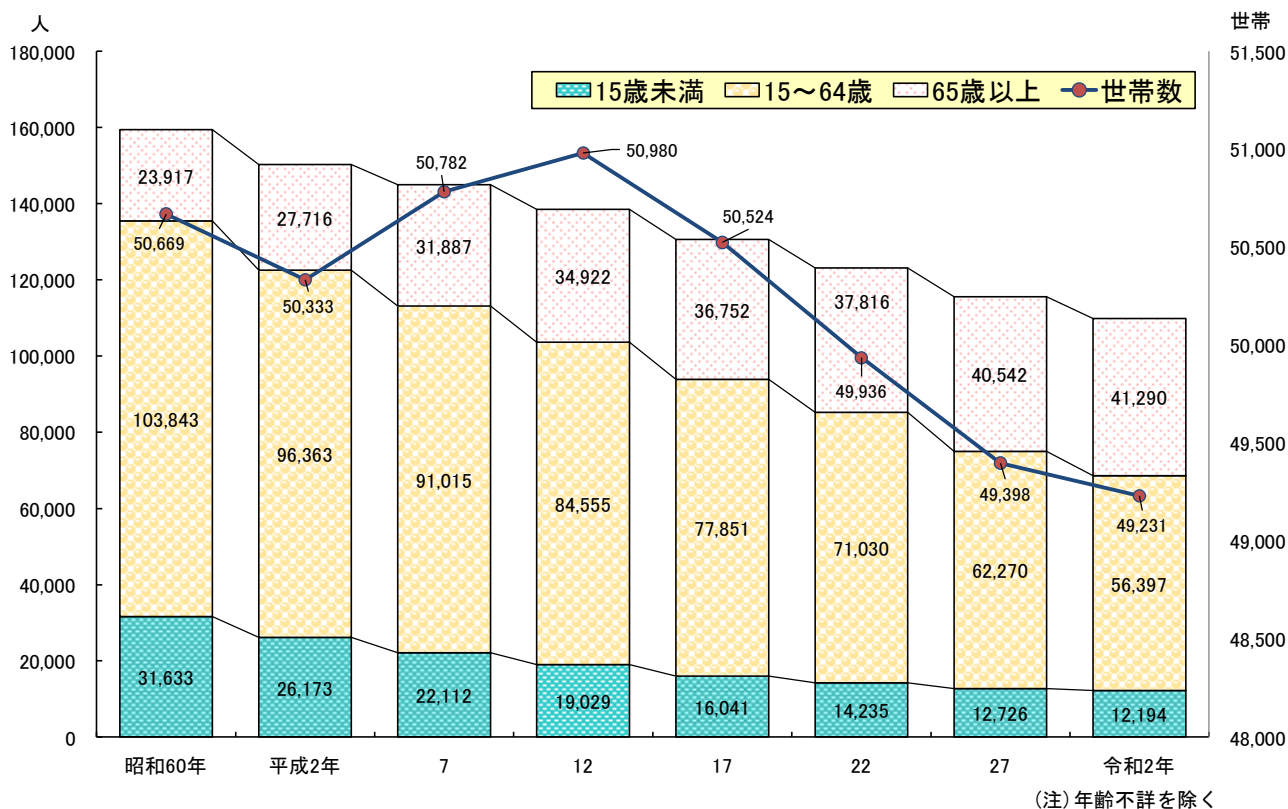
資料 市民部市民課

年齢階級別人口（住民基本台帳人口）【統計表2-4参照】  
令和3年10月1日現在

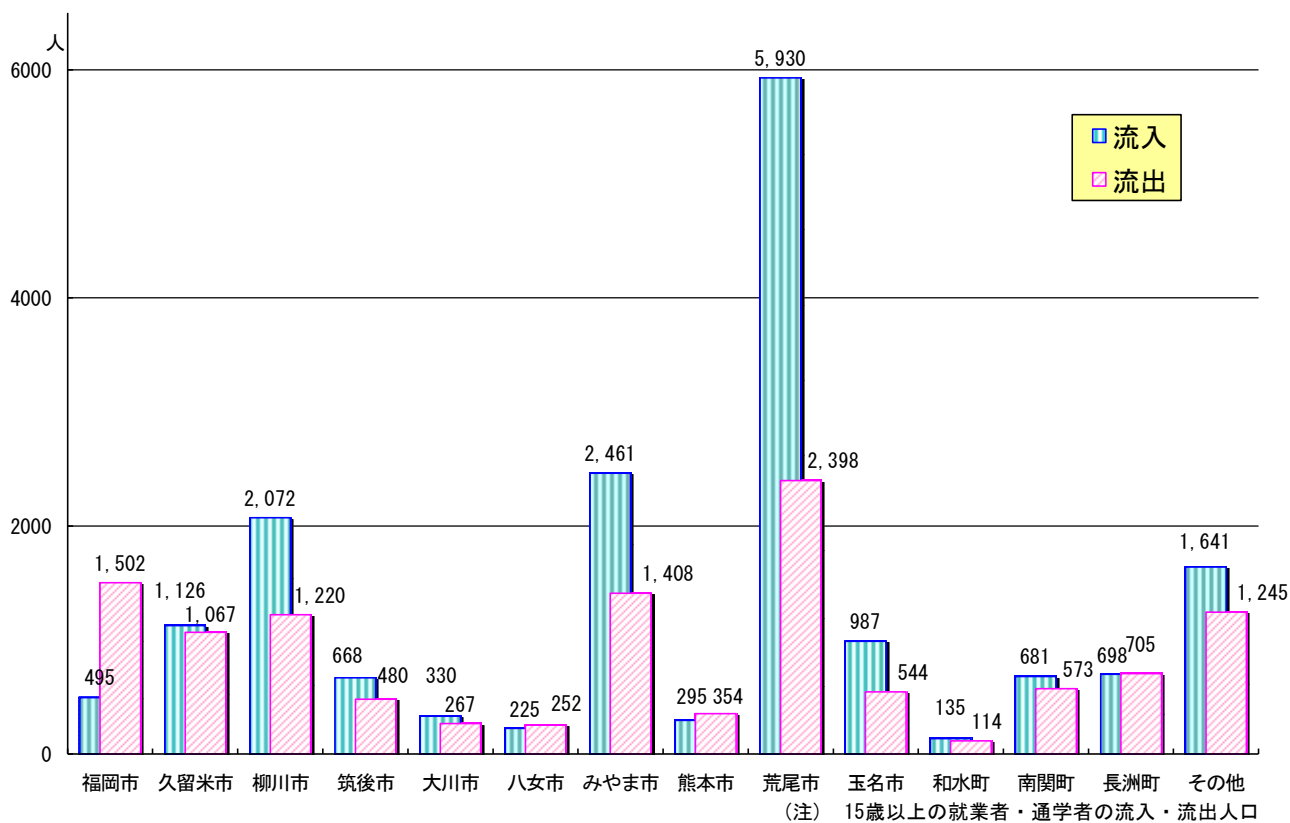


資料 企画総務部総務課

人口及び世帯数の推移（国勢調査）【統計表3-1、3参照】

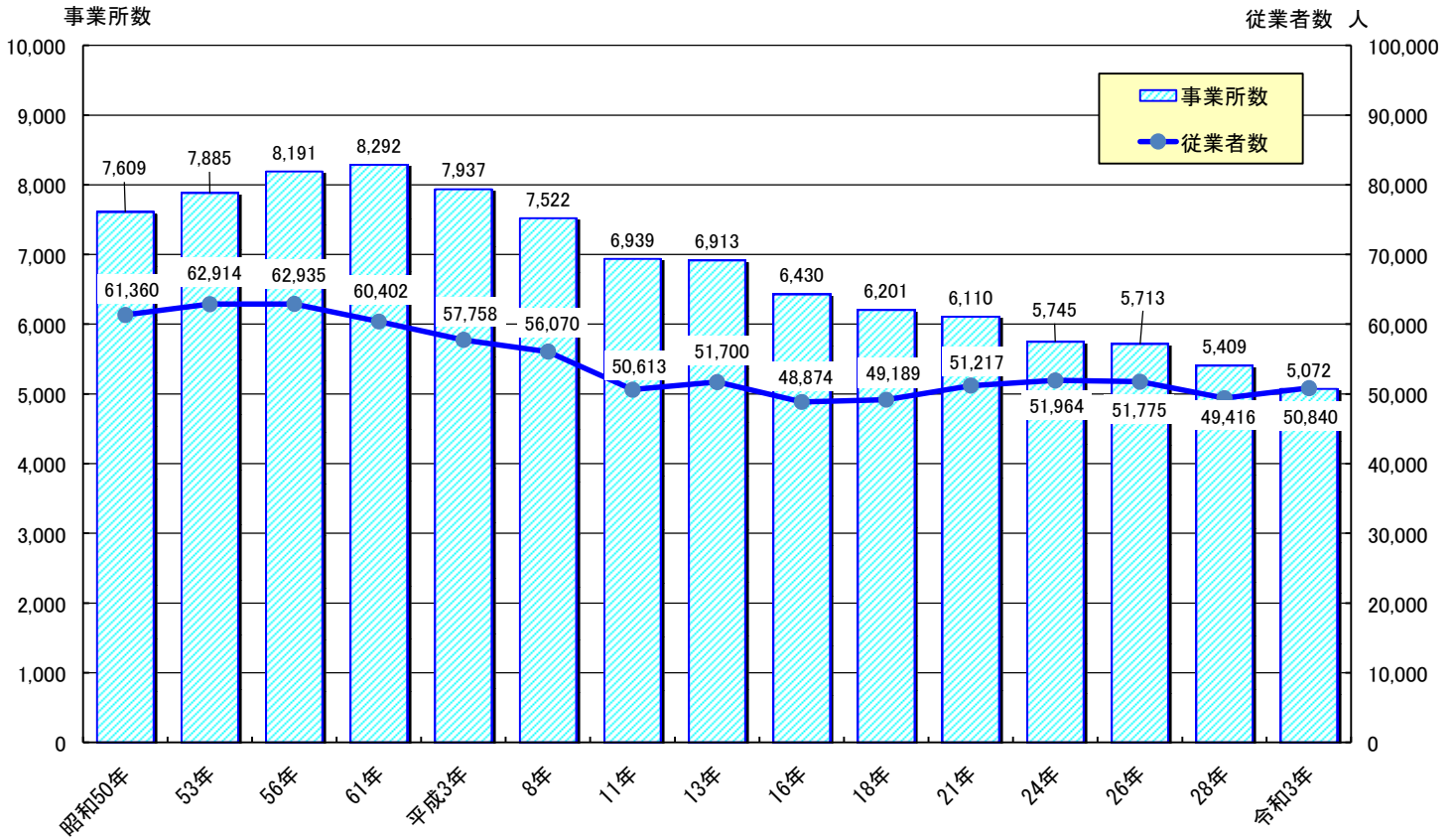


15歳以上の就業者・通学者の流入流出人口（令和2年国勢調査）【統計表3-9参照】





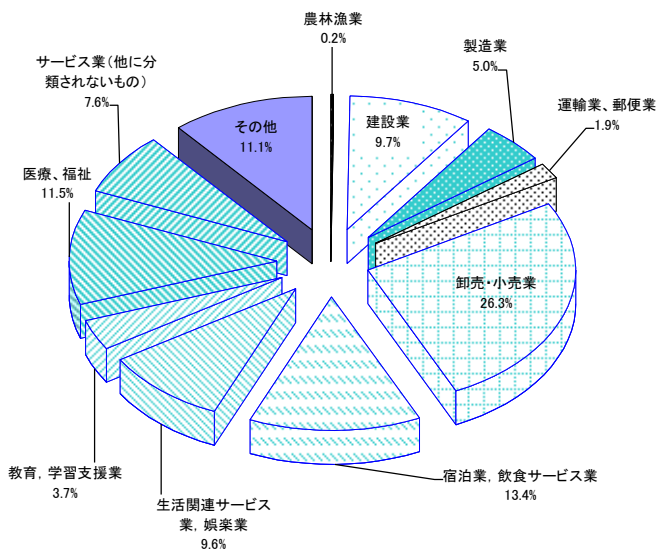
事業所数・従業者数の推移（民営）【統計表4-1参照】  
 （事業所統計調査、事業所・企業統計調査、経済センサス-基礎調査、経済センサス-活動調査）



事業所数・従業者数の産業別割合（民営）【統計表4-1参照】  
 （令和3年経済センサス-活動調査）

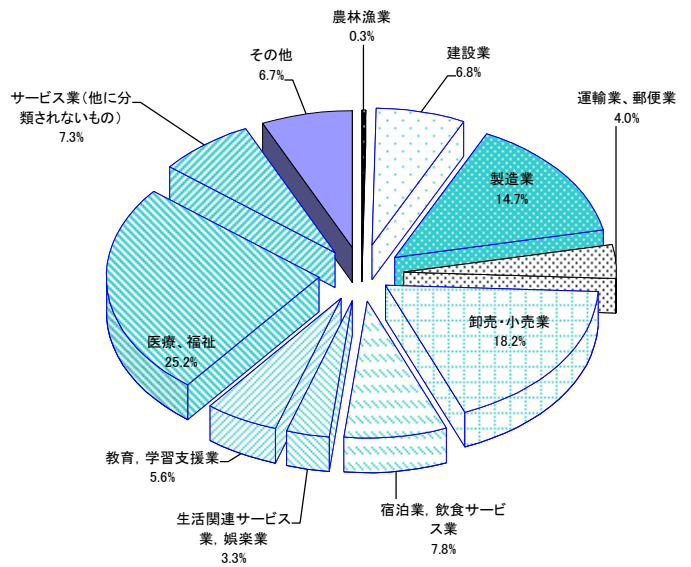
事業所数

5,072事業所



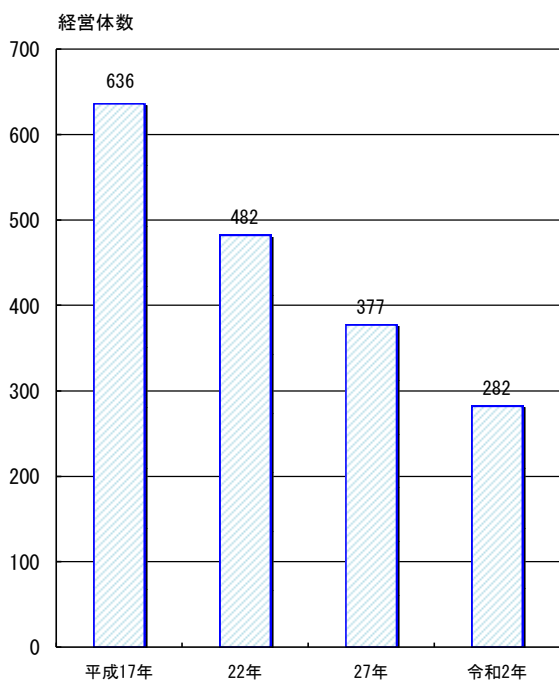
従業者数

50,840人



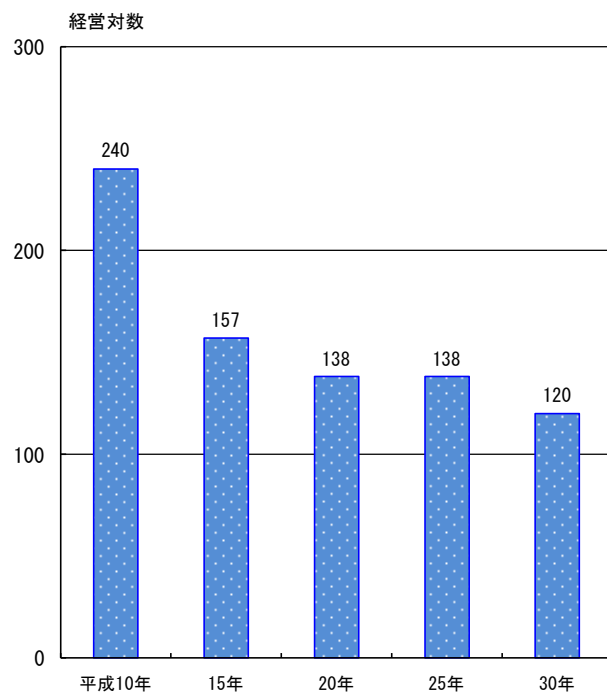
図表-4

農林業経営体数【統計表5-1参照】



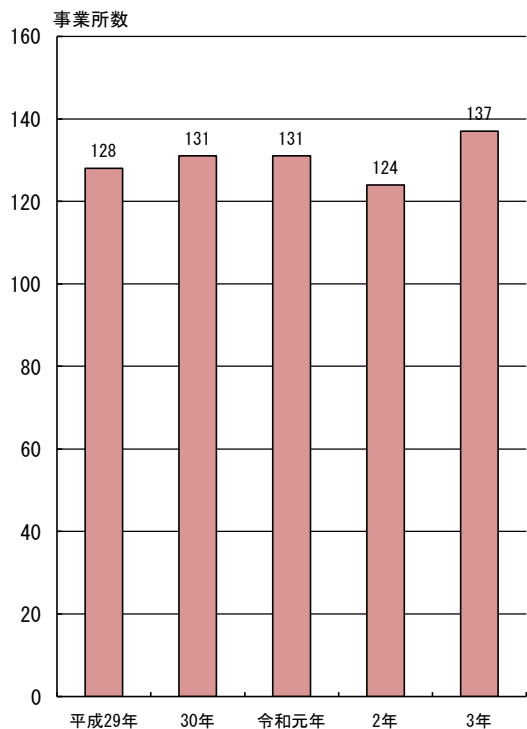
資料 農林業センサス

漁業経営体数の推移【統計表5-9参照】



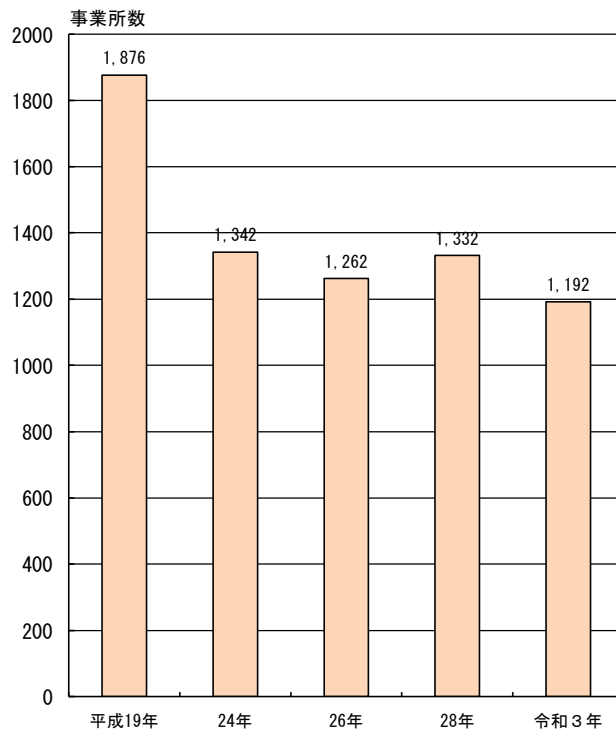
資料 漁業センサス

製造業事業所数の推移【統計表6-1参照】



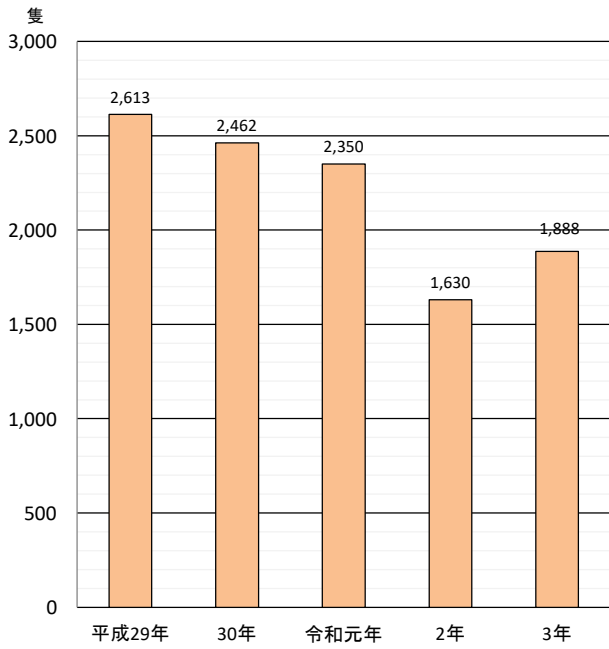
資料 平成29、30年、令和元年、2年は、工業統計調査  
資料 令和3年は、経済センサス-活動調査

卸売業、小売業事業所数の推移【統計表10-1参照】



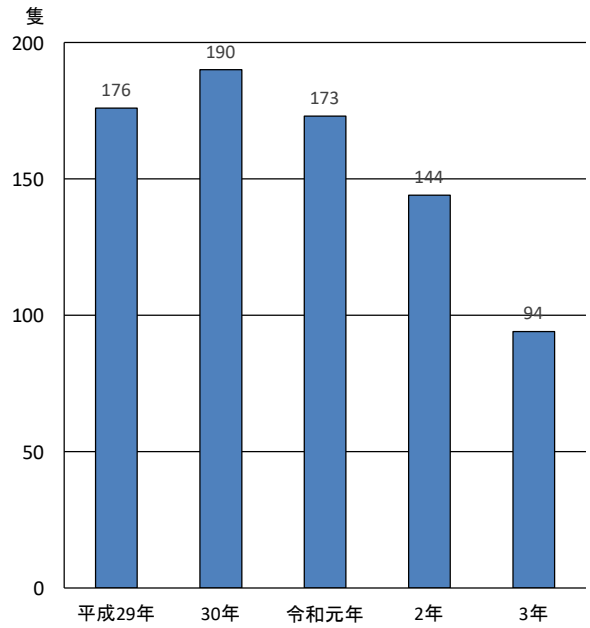
資料 平成19年、26年は、商業統計調査  
資料 平成24年、28年、令和3年は、経済センサス-活動

三池港入港船舶数【統計表9-6参照】



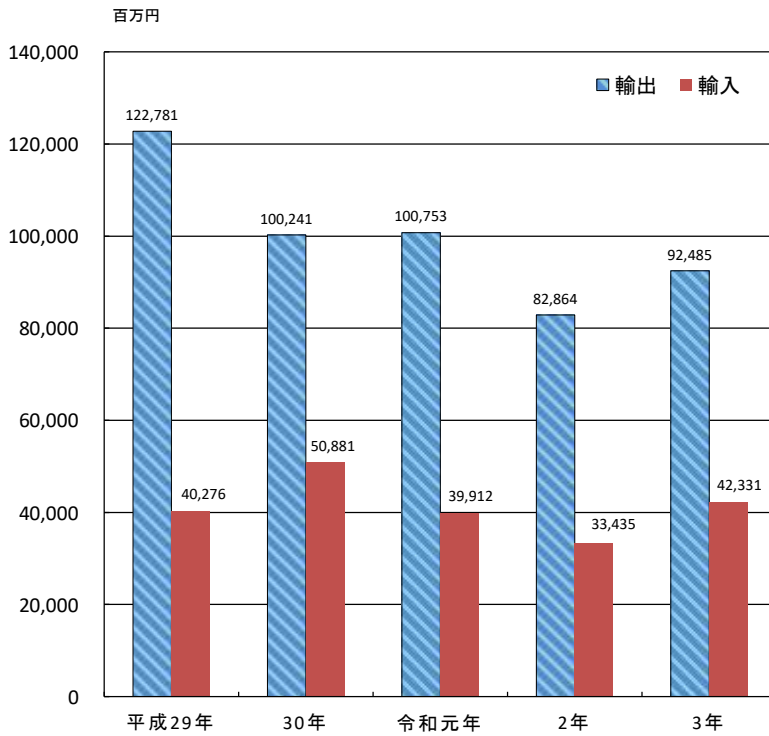
資料 福岡県南筑後県土整備事務

大牟田港入港船舶数【統計表9-9参照】



資料 福岡県南筑後県土整備事務

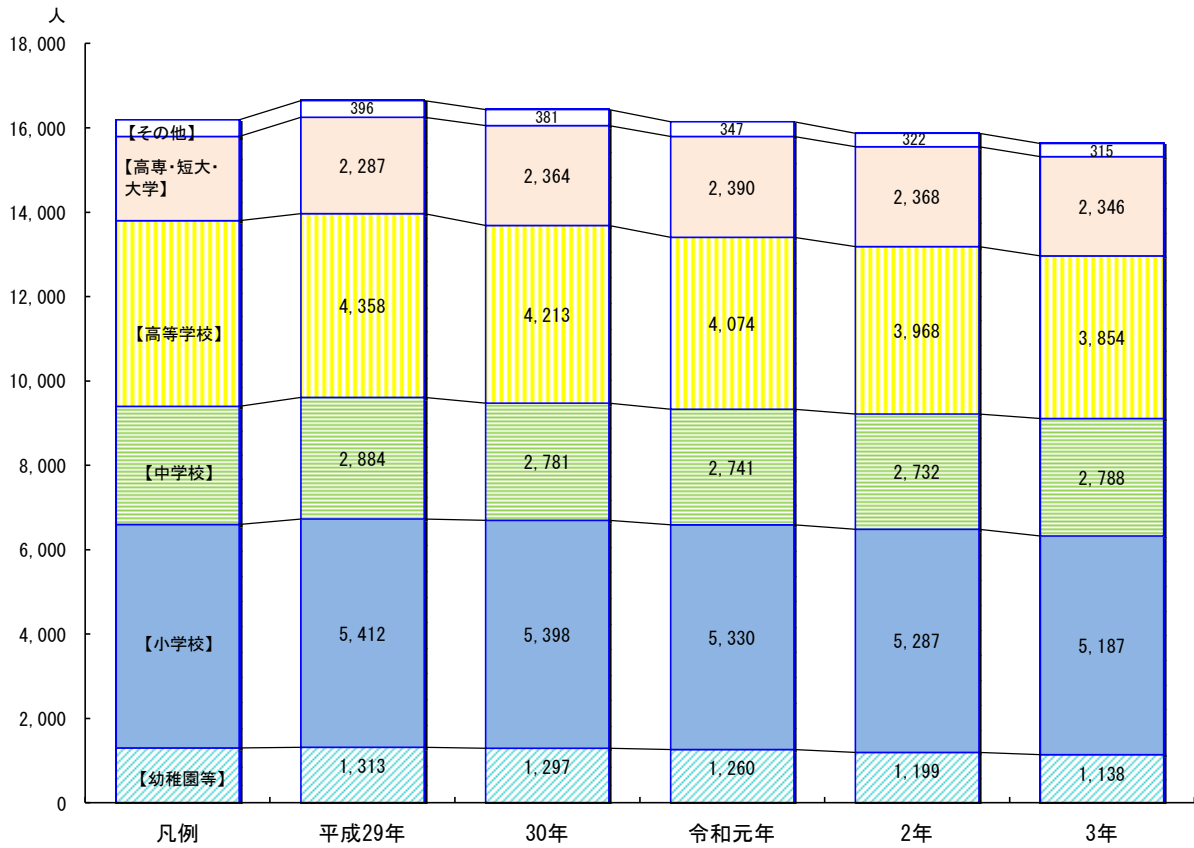
輸出・輸入の推移（三池税関支所管内）【統計表10-4参照】



資料 長崎税関「外国貿易年報」

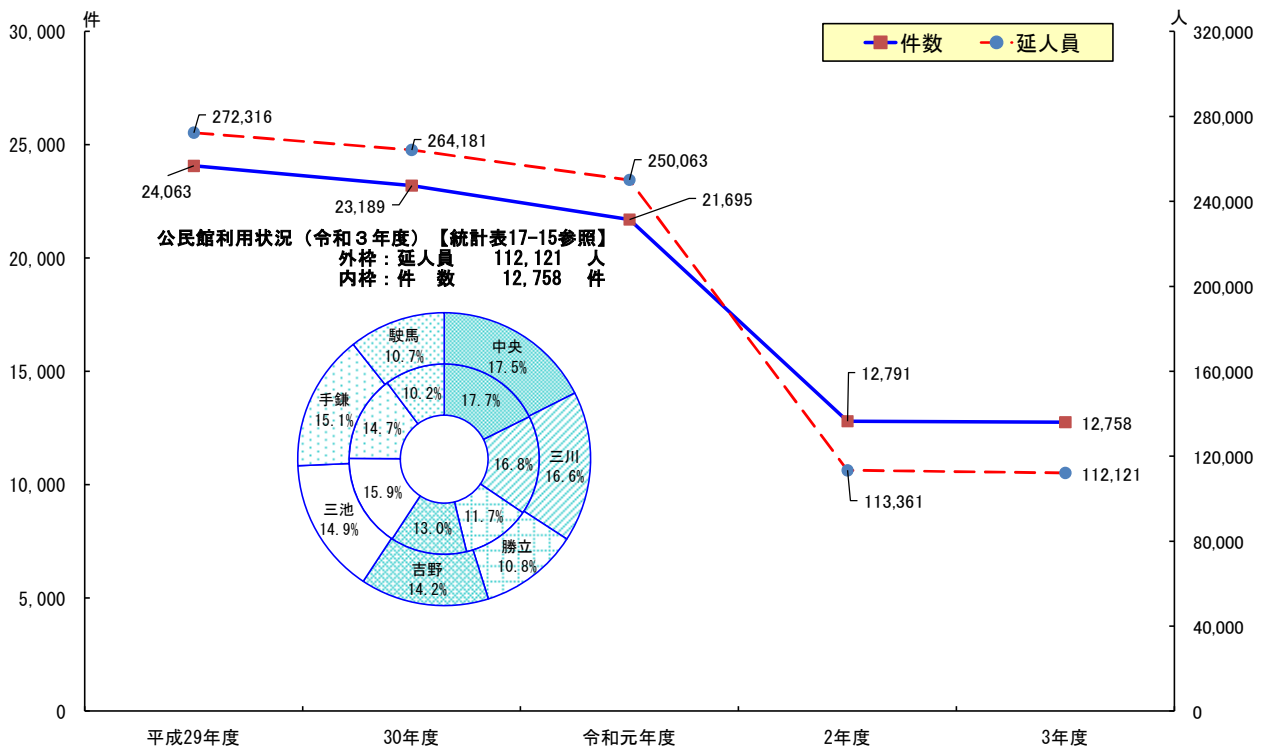


生徒数の推移【統計表17-2~9参照】  
(各年5月1日現在)



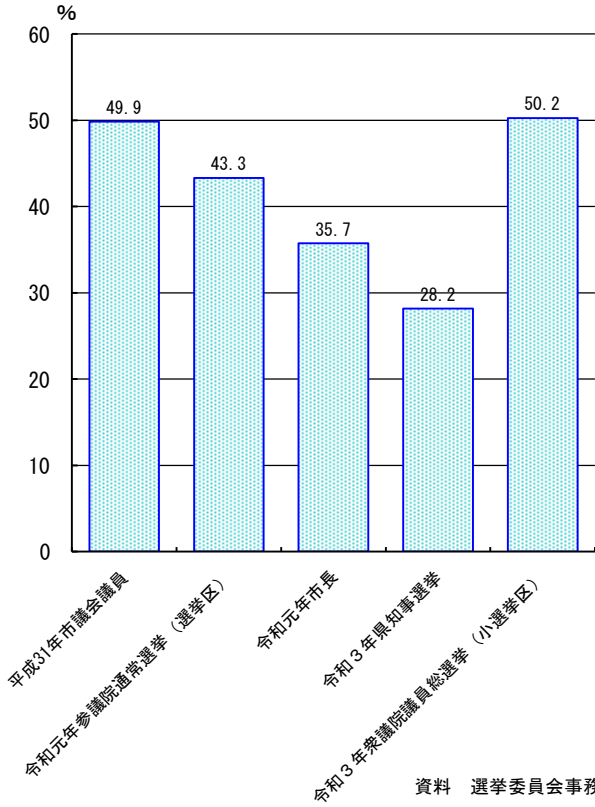
(注) 幼稚園等には、幼保連携型認定こども園を含む。  
(注) 有明工業高等専門学校の専攻科は含まない。  
資料 福岡県教育委員会「教育便覧」

公民館利用状況【統計表17-15参照】

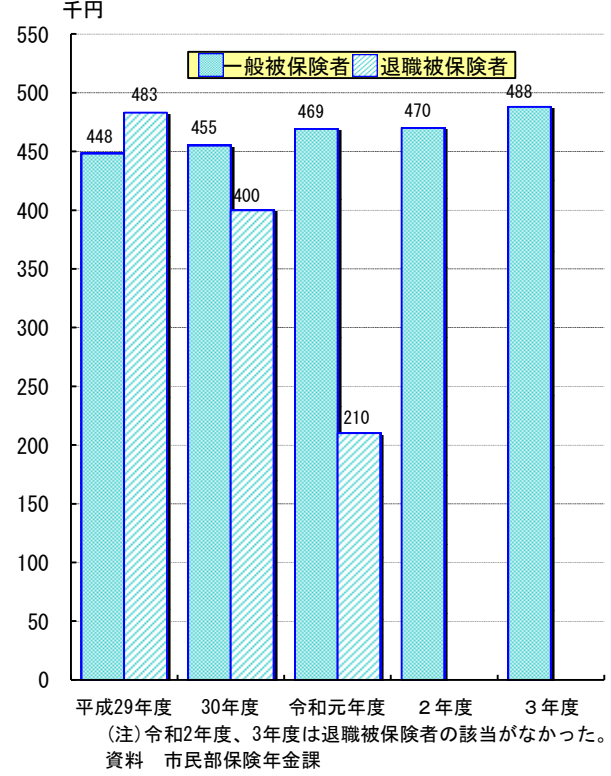


資料 市民協働部生涯学習課

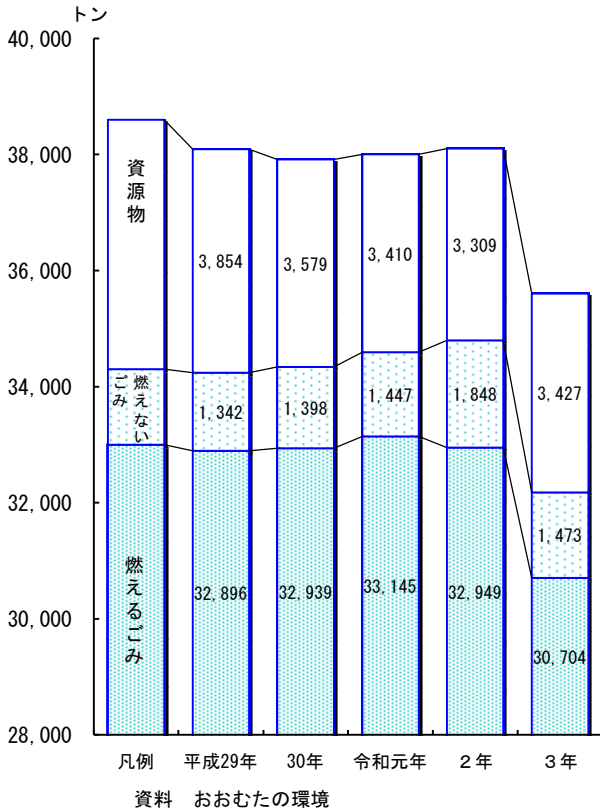
選挙投票状況【統計表16-5参照】



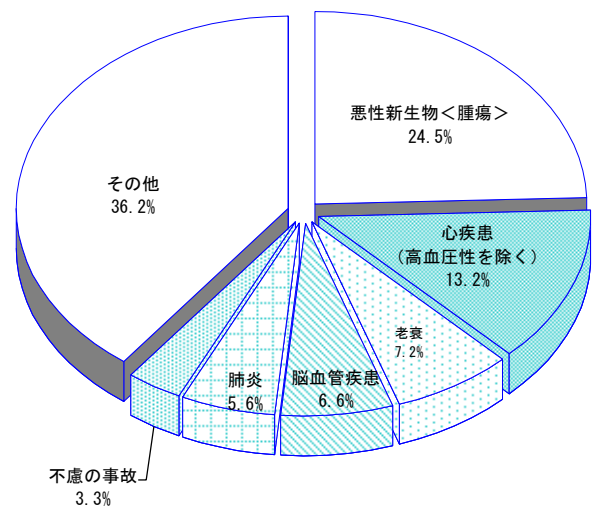
国民健康保険(1人当たり医療費)【統計表13-16参照】



ごみ処理状況

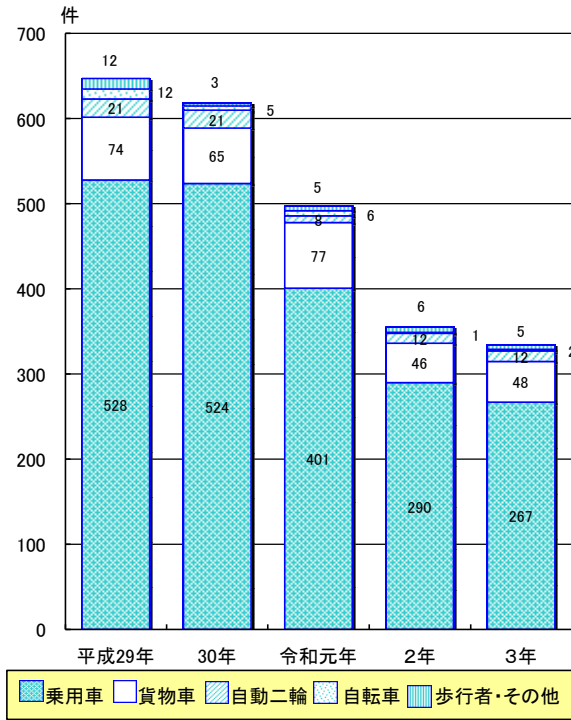


死因別死亡者数【統計表18-3参照】  
(令和3年死亡者数 1,790人)



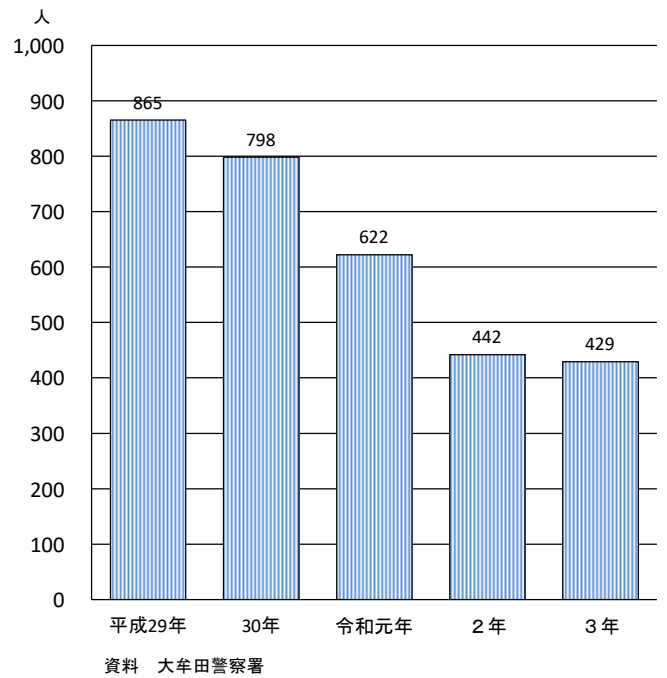
資料 保健福祉部保健福祉総務課

交通事故発生状況（大牟田警察署管内）【統計表20-5参照】



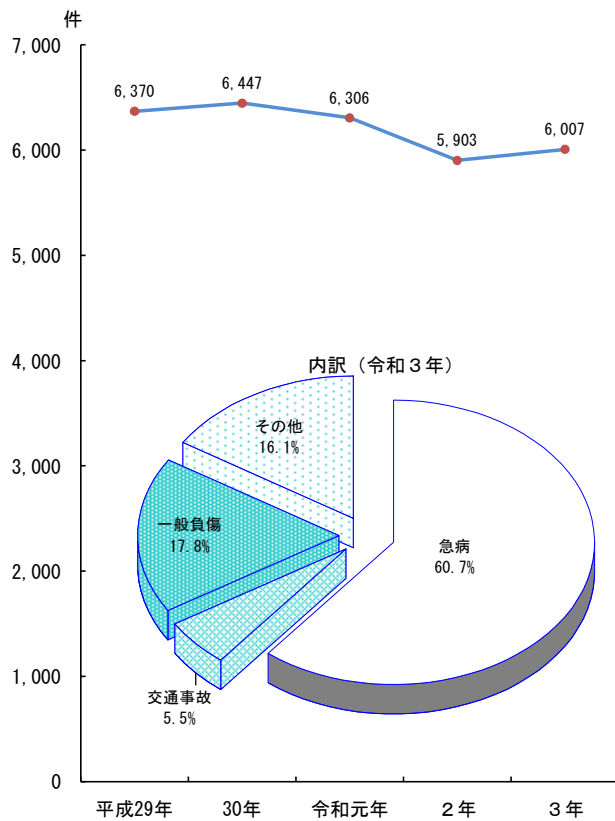
資料 大牟田警察署

交通事故死傷者数（大牟田警察署管内）【統計表20-5参照】



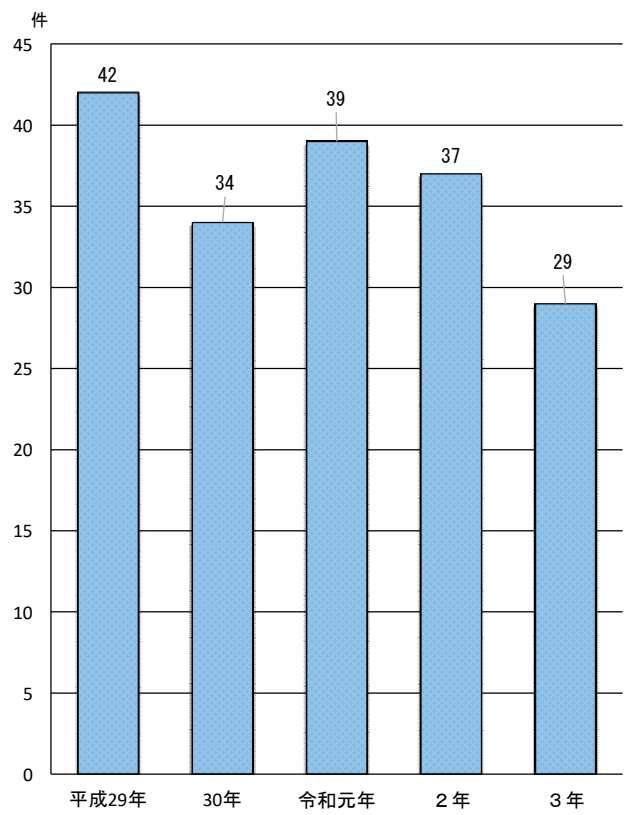
資料 大牟田警察署

救急出動件数【統計表20-8参照】



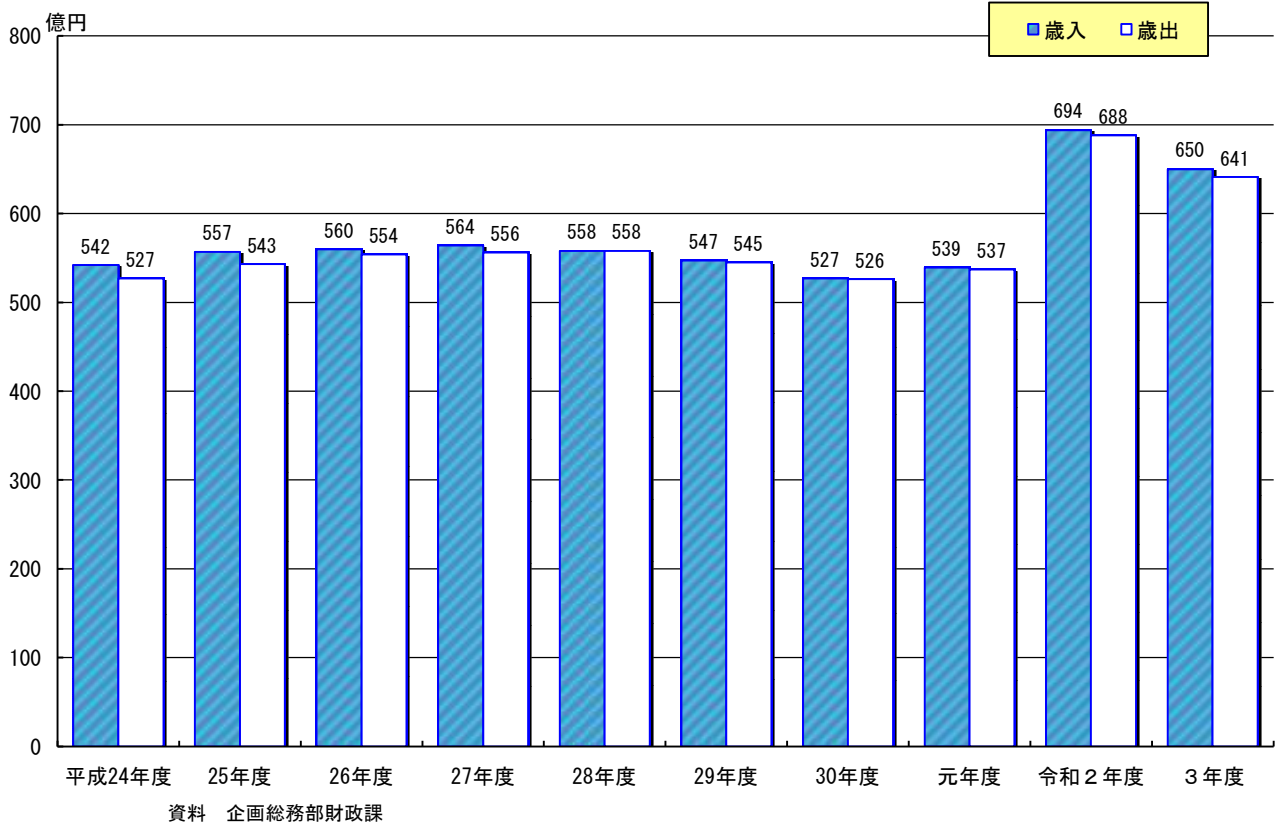
資料 消防本部総務課

火災発生件数【統計表20-6参照】

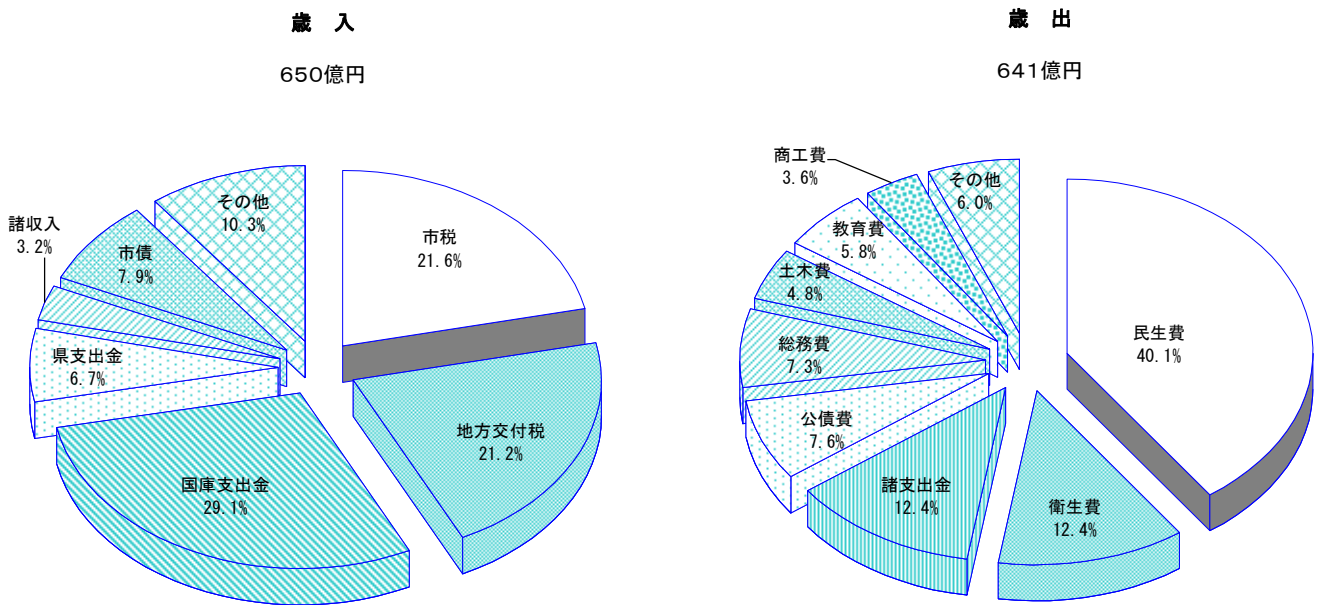


資料 消防本部総務課

一般会計決算額の推移【統計表15-3, 4参照】



令和3年度 一般会計決算【統計表15-2参照】



資料 企画総務部財政課