



大牟田市 橋梁長寿命化修繕計画 【2019年度版】

Omuta City's Plan of Bridge Life Span Extension maintenance



令和2年 3月策定
令和4年12月改定

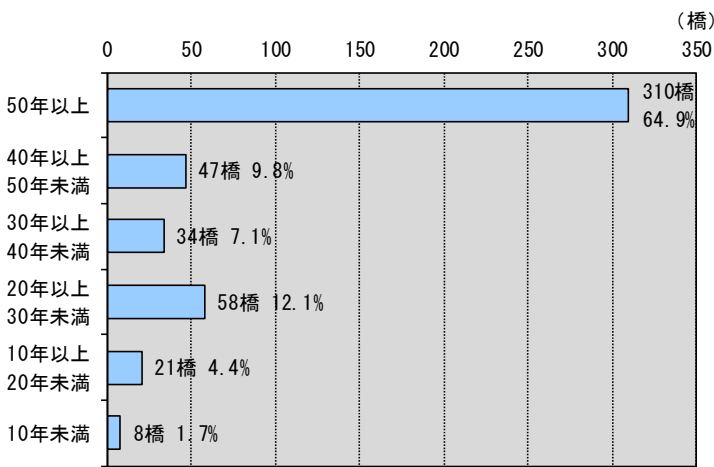


大牟田市 土木建設課

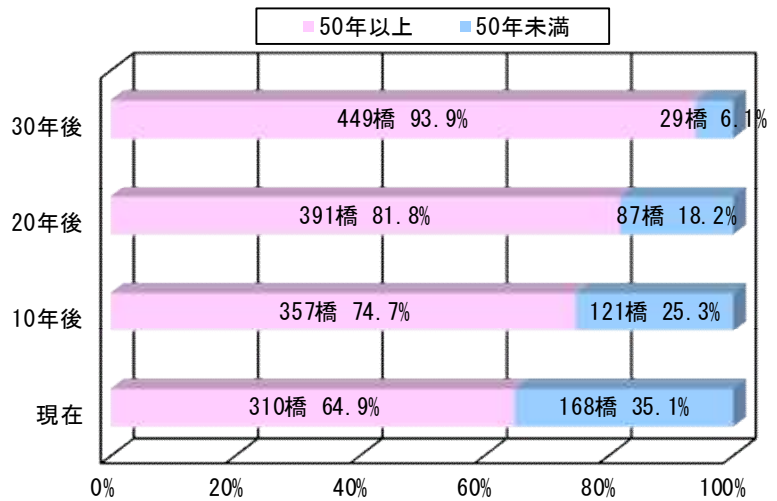


1.大牟田市が管理する橋の現状

- 大牟田市では、河川、水路、線路、道路等の架かる橋梁を478橋（2019年度末時点）を管理しています。
- 管理する橋梁の多くは、炭鉱最盛期、高度経済成長期に集中して建設されており、全体の64.9%の橋梁が建設後50年以上経過している状況です。今後20年後には、81.8%の橋梁が『高齢化』を迎えます。
- 古くは、日本書紀の中で、倒木を利用した橋が大牟田市の御木（三池）の地にあったことが記される等の歴史もあります。



▲管理橋梁478橋の橋令別の分布図

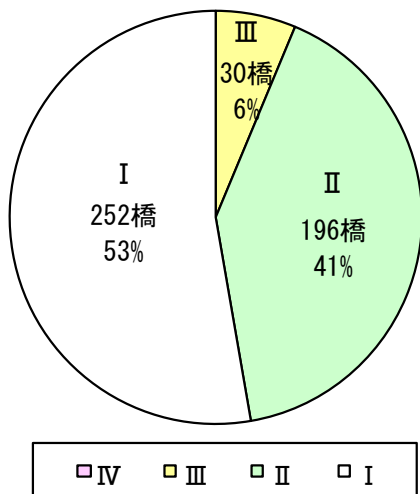


▲管理橋梁478橋の年代別橋梁数の分布図

※竣工年の不明な橋梁は、上部工形式、同路線及び近接路線の竣工年等を基に推定しています。

- 定期点検の結果より、早期に補修が必要な橋梁が確認されており速やかな対策実施が必要とされています。

▼健全性の診断区分



▲橋梁に占める健全度の割合（平成30年度時点）

判定区分		判定の内容
I	健全	道路橋の機能に支障が生じていない状態。
II	予防保全段階	道路橋の機能に支障が生じていないが、予防保全の観点から措置を講ずることが望ましい状態。
III	早期措置段階	道路橋の機能に支障が生じる可能性があり、早期に措置を講ずべき状態。
IV	緊急措置段階	道路橋の機能に支障が生じている、又は生じる可能性が著しく高く、緊急に措置を講ずべき状態。

項目	評価			
	I	II	III	IV
橋の健全性	高	← 健全性	→	低い





2. 橋梁長寿命化計画（老朽化対策における基本方針）

- 限られた予算の中で効率よく維持管理していくには、適切な時期に悪くなったところの補修を行っていく取組みが不可欠となります。
- そこで、大牟田市では道路交通の安全性の確保および将来的な財政負担の軽減を図るために、2012年度に『橋梁長寿命化修繕計画』を策定しました。その後、2014年の橋梁点検基準の改定を受け、2019年度に計画の見直しを行いました。
- この計画では、従来の“悪くなってから補修を行う『事後保全型管理』”から“早めに補修して橋を長持ちさせる『予防保全型管理』”へ転換することで、LCCの縮減及び橋の延命化を目的としています。

『事後保全型管理』

橋が悪くなってから補修を行う方法であり、補修費用が増大する傾向にあります。

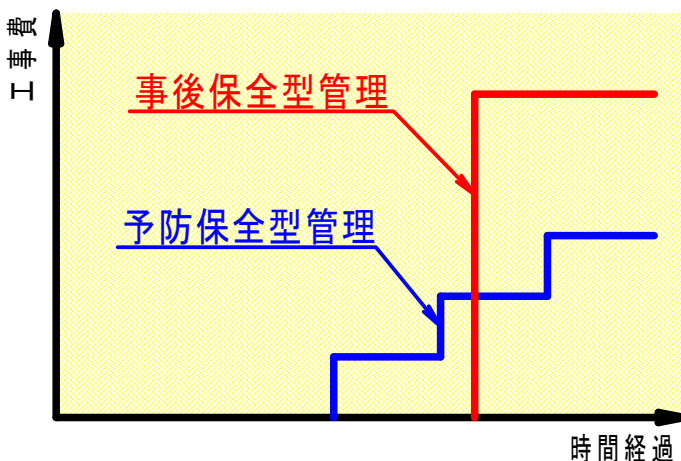


『予防保全型管理』

橋の悪いところを早期に発見し、軽微な損傷の内に補修を行うことで、長期的な補修費用を抑えることが可能です。



LCCイメージ



LCCとは

ライフサイクルコストのこと。
橋を維持管理していくために必要となる将来の補修対策費の合計。





3.これまでの取組み

- 2012年度に「**大牟田市橋梁長寿命化計画（計画期間：2013～2022年）**」を策定し、計画的な点検（1回/5年）や補修対策等の維持管理を進めてきました。
- 橋梁定期点検で確認された損傷の中で、損傷の健全度が低いものを優先的に補修対策を計画し、工事を行いました。

維持管理の流れ

点検後、健全度程度（健全度）によって補修対策を実施します。

点検

補修

<点検状況>

<補修前>



▲ボートによる点検

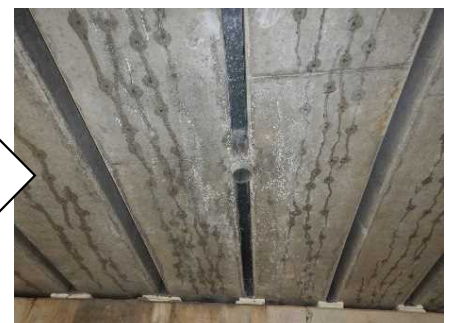


舗装の段差が確認されたので、舗装をきれいになりました。

<補修後>



▲橋梁点検車による点検



主桁にひびわれが確認されたので補修を行いました

▼維持管理の実績

	2014	2015	2016	2017	2018	延べ数 (橋)
	橋	橋	橋	橋	橋	
定期点検 (上段：計画)	84	85	148	85	86	488
(下段：実績)	84	86	131	100	84	485
設計委託 (上段：計画)	2	6	10	9	8	35
(下段：実績)	-	3	8	4	16	31
補修工事 (上段：計画)	2	6	10	9	8	35
(下段：実績)	3	3	3	10	10	29

<2014年から2018年までの実績>

- 485橋の近接目視点検（定期点検）を実施しました。
- 31橋の補修計画（設計委託）を行いました。
- 補修計画した35橋のうち、29橋については補修工事を実施しました。



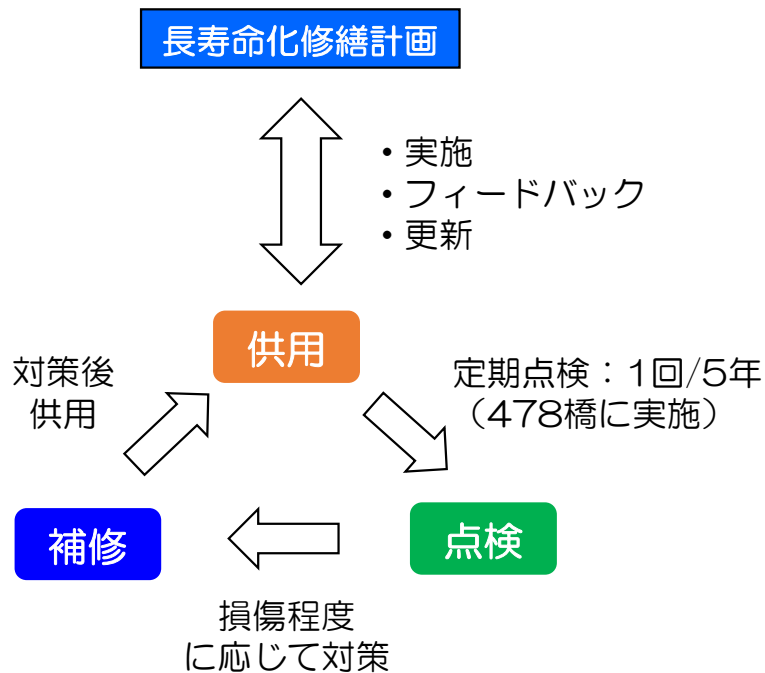


4. 今後の取組み（老朽化対策における基本方針）

- 2013年から実施してきた維持管理の実績を踏まえて、2012年度に策定した計画を2019年度に「**大牟田市橋梁長寿命化計画（計画期間：2021～2030年）**」として見直し、実状にあった点検（1回/5年）や補修対策等の維持管理を計画的に取り組みます。
- 2019年から2023年（5年間）で**478橋の定期点検**、**2021年から2030年（10年間）で100橋程度の対策**を実施する計画です。
- **損傷が著しい橋梁**や橋梁の一部が損傷によって抜け落ち、**利用者（通行人、車、鉄道等）へ被害のある橋梁（第三者被害の恐れがある橋梁）**は、**優先的に対策を実施**します。



<今後の取組みの流れ>



橋梁や道路、照明灯等ご利用の際にお気づきの点がございましたら、ご気軽にお知らせください。





5. 今後得られる効果（費用の縮減に関する具体的な方針）

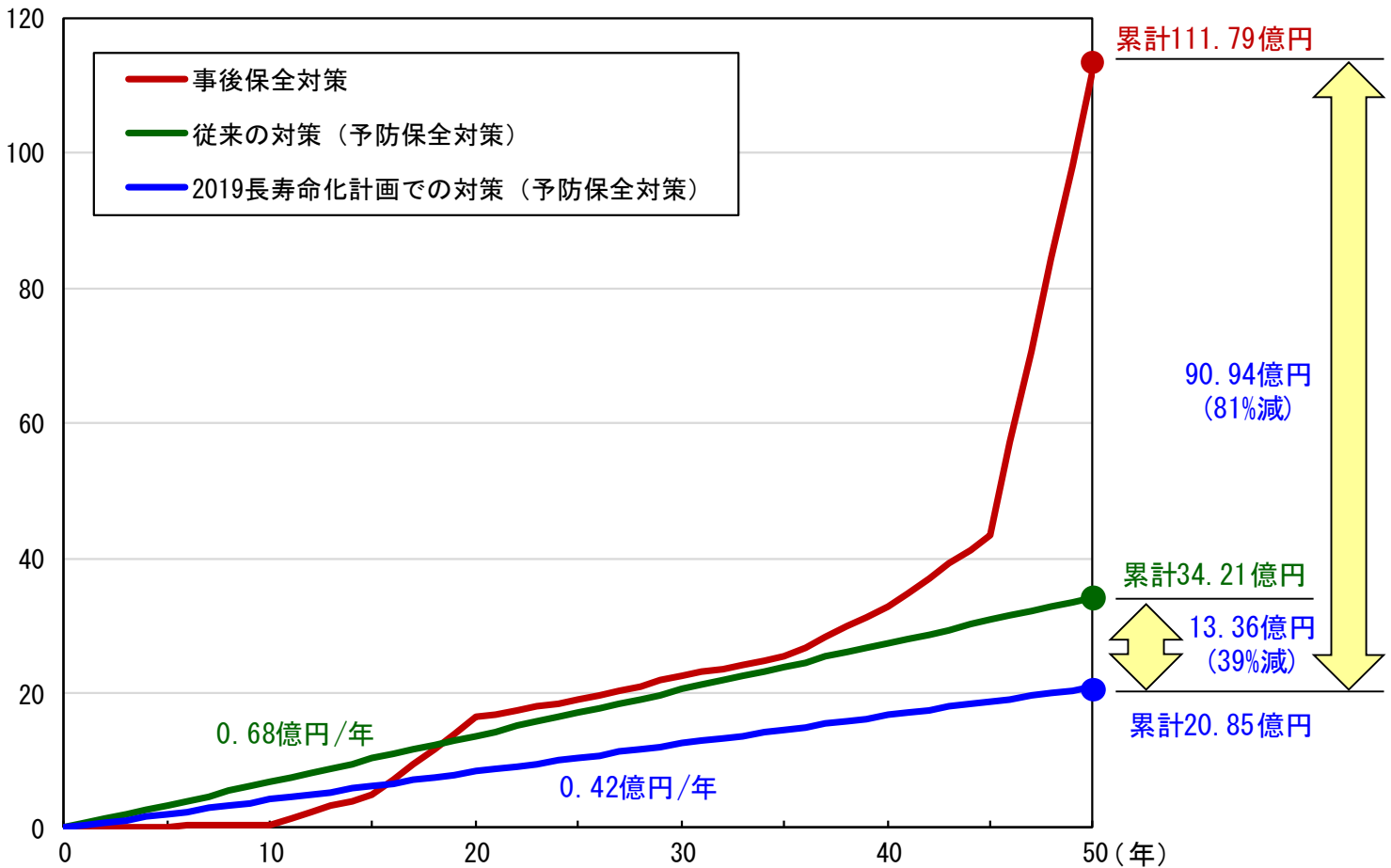
■補修・架替えに係る費用の縮減効果

- 老朽化に伴い架け替える場合（事後保全対策）と損傷が軽微なうちに計画的に補修を行う場合（予防保全対策）を比較すると、今後50年間の維持管理費の総和（LCC）は、予防保全対策を実施することで**90.94億円（81%）低減**され、**コスト縮減**を図れるという試算結果となります。

■橋梁長寿命化修繕計画の見直しに係る費用の縮減効果

- 従来の予防保全対策では、すべての橋梁において統一した補修項目が計画されていましたが、2019年策定長寿命化計画では、各橋梁の重要度に応じた補修項目を定め、**コスト縮減**を図りました。
- これまでの維持管理で行われた従来の予防保全対策と2019年策定長寿命化計画の予防保全対策を比較すると、今後50年間の維持管理費の総和（LCC）は、各橋梁の重要度に応じた補修項目を定めることで**13.36億円（39%）低減**され、さらなる**コスト縮減**を図ることが可能となります。

（億円）





6.学識経験者等の専門知識を有する者への意見聴取

令和2年3月の長寿命化修繕計画を策定するにあたっては、**大学の先生**からご助言を頂きました。

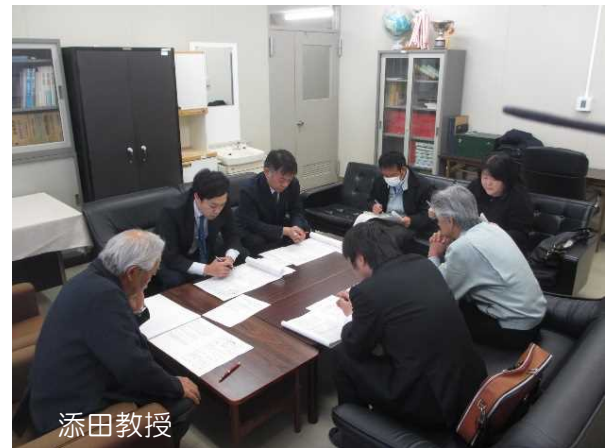
意見聴取した学識経験者等の専門的な知識を有する者

● 福岡大学大学院工学研究科 資源循環・環境工学専攻 添田 政司 教授

<意見聴取状況>



▲第一回意見聴取
(日時：2020/1/24)



▲第二回意見聴取
(日時：2020/2/28)





7.新技術等の活用方針（令和4年12月追加）

- ・今後の老朽化対策に必要となる費用の縮減や維持管理の効率化を図るため、[新技術等の活用](#)を行います。

■ひびわれ補修工

- ・2023年度（令和5年度）から2030年度（令和12年度）までの8年間に、[ひびわれ補修工](#)の補修工事を予定している26橋について、作業の効率化や使用材料の削減が期待できる新技術等の活用により、[約1320万円のコスト縮減](#)を目指します。

■定期点検

- ・点検支援技術性能カタログを参考にしながら、新技術等の活用を検討し、点検の効率化やコスト縮減を目指します。毎年度の点検実施前に個別に新技術等の活用の検討を行います。

8.集約化・撤去に関する取り組み（令和4年12月追加）

- ・令和7年度までに大牟田市が管理する橋梁のうち、迂回路が存在し交通量の少ない2橋程度について、今後の点検による損傷状況を踏まえつつ、周辺状況や利用状況を精査し、[集約化・撤去](#)および機能縮小について検討を行います。
- ・[集約化・撤去](#)を行った場合、今後50年間の定期点検や老朽化対策に必要な維持管理に係る費用として、[約1100万円のコスト縮減](#)が見込まれますが、[集約化・撤去が実現可能か慎重に検討して](#)いきます。

※上記7.新技術等の活用方針および8.集約化・撤去に関する取り組みは、2020年度（令和2年度）の道路メンテナンス事業補助制度要綱の改正を受け追記しました。

<お問い合わせ先>

○担当部署 福岡県大牟田市 都市整備部 土木建設課

〒836-8666 福岡県大牟田市有明町2丁目3番地

電話番号：0944-41-2789

○開庁時間 開庁時間：8時30分～17時15分

（土、日、祝日および12月29日から1月3日を除く）



番号	橋梁名	路線名	橋長 (m)	架設年 () 内推定	○：補修、●：架替、△：点検												直近の点検結果		措置内容	対策に係る概算事業費 (百万円)						
					2021 (R3)		2022 (R4)		2023 (R5)		2024 (R6)		2025 (R7)		2026 (R8)		2027 (R9)				2028 (R10)		2029 (R11)		2030 (R12)	
					点検	対策	点検	対策	点検	対策	点検	対策	点検	対策	点検	対策	点検	対策			点検	対策	点検	対策	点検	対策
101	忠屋町4号橋	忠屋町2号線	3.5	(1958)																			2019	III	修繕	0.3
102	忠屋町2号橋	忠屋町2号線	4.8	不明																			2019	II	監視	
103	忠屋町3号橋	忠屋町4号線	2.8	不明																			2019	II	監視	
104	貝根3号橋	江端蔵暖線	10.6	不明																			2017	I	監視	
105	蔵暖橋	蔵暖横木線	2.8	1958																			2017	II	監視	
106	草木2号橋	蔵暖横木線	2.9	不明																			2017	II	監視	
107	手鎌後田橋	清六町畑中線	2.5	1938																			2017	II	監視	
108	貝根1号橋	清六町畑中線	3.0	1983																			2017	I	監視	
109	草木3号橋	清六町畑中線	2.5	(1958)																			2017	II	修繕	0.2
110	小坪1号橋	道面安入寺線	10.1	不明																			2017	I	監視	
111	安入寺2号橋	泉町安入寺線	3.4	不明																			2017	I	監視	
112	高柳1号橋	北友1号線	2.0	不明																			2019	I	監視	
113	北高橋	北友1号線	2.5	1939																			2019	II	監視	
114	浜開橋	浜開線	3.9	不明																			2017	I	監視	
115	綿積1号橋	北開南友線	2.5	不明																			2017	I	監視	
116	南友橋	南友大黒町4丁目線	9.9	1931																			2017	II	監視	
117	小坪2号橋	小坪道面線	3.3	不明																			2017	I	監視	
118	横手1号橋	大黒町3丁目大黒町4丁目線	4.9	不明																			2017	I	監視	
119	中間2号橋	下白川町1丁目1号線	2.8	不明																			2017	I	監視	
120	椿黒橋	大黒町1丁目椿黒町線	2.7	不明																			2017	I	監視	
121	城町2丁目橋	大黒町4丁目健老町線	3.4	不明																			2017	I	廃止済	
122	明治町3丁目橋	明治町3丁目5号線	2.2	不明																			2017	III	監視	
123	丁地1号橋	丁地線	2.9	不明																			2019	I	監視	
124	深町橋	深町口ノ坪線	2.9	1987																			2020	I	監視	
125	大黒町橋	大黒町1丁目2号線	2.6	不明																			2017	I	監視	
126	五の江3号橋	香ノ幸水町線	3.0	不明																			2019	I	監視	
127	森ノ木1号橋	白金森ノ木線	2.3	不明																			2020	I	監視	
128	寺前橋	杉山馬渡線	2.4	不明																			2020	I	監視	
129	火渡団地橋	倉永火渡団地1号線	2.6	1992																			2018	I	監視	
130	香ノ幸2号橋	香ノ幸平石線	2.1	不明																			2019	I	監視	
131	白金団地1号橋	草木白金団地1号線	2.4	不明																			2019	I	監視	
132	白金団地2号橋	草木白金団地5号線	7.3	不明																			2019	I	監視	
133	白金団地3号橋	草木白金団地8号線	2.4	不明																			2019	I	監視	
134	栗の内団地1号橋	忠屋町7号線	2.4	不明																			2019	I	監視	
135	栗の内団地2号橋	忠屋町8号線	2.5	不明																			2019	I	監視	
136	手鎌中友橋	中友1号線	2.4	1995																			2017	I	監視	
137	大黒町2丁目橋	大黒町2丁目大黒町3丁目線	3.4	不明																			2017	II	監視	
138	大黒町3丁目橋	大黒町2丁目大黒町3丁目線	5.8	不明																			2017	I	監視	
139	岬明治開団地橋	岬明治開団地1号線	2.1	不明																			2019	I	監視	
140	手鎌泉町団地橋	手鎌泉町団地1号線	7.1	不明																			2017	I	監視	
141	東甘木1号橋	口ノ坪杉山線	6.6	2007																			2020	I	監視	
142	手鎌深町団地橋	手鎌深町団地線	5.9	2003																			2019	I	監視	
143	草木蔵暖団地1号橋	草木蔵暖団地1号線	3.0	2008																			2017	I	監視	
144	草木江端1号橋	草木江端線	2.3	2012																			2017	I	監視	
145	小川町団地3号橋	小川町団地9号線	2.2	2013																			2017	I	監視	
146	浜町2号橋	浜町1号線	3.9	不明																			2021	II	監視	
147	浜町4号橋	明治町1丁目浜町線	12.3	不明																			2020	I	監視	
148	浜町3号橋	明治町1丁目浜町線	3.7	不明																			2021	II	監視	
149	久保田6号橋	大正町5丁目久保田町2丁目1号線	2.4	(1969)																			2017	II	修繕	0.2
150	久保田5号橋	大正町5丁目久保田町2丁目2号線	2.1	1951																			2018	I	廃止済	
151	本町5丁目橋	本町5丁目1号線	2.4	不明																			2018	I	廃止済	
152	小川町橋	小川町ポンプ場線	2.3	不明																			2017	I	監視	
153	山下町橋	白金山下町線	2.8	不明																			2017	I	監視	
154	悪童橋	天領町1丁目白金町線	2.6	1937																			2017	I	監視	
155	西橋	右京町諏訪町2丁目線	3.1	1934																			2017	III	修繕	0.2
156	孝行橋	右京町諏訪町2丁目線	2.3	不明																			2017	II	監視	
157	諏訪西橋	諏訪町3丁目諏訪町1丁目線	2.6	不明																			2017	II	監視	
158	諏訪校橋	諏訪町1丁目天領町1丁目線	3.0	1934																			2017	I	監視	
159	天領3号橋	諏訪町2丁目天領町1丁目線	2.4	(1969)																			2017	III	修繕	0.3
160	稲穂5号橋	諏訪町2丁目天領町1丁目線	5.5	1933																			2017	II	監視	
161	稲穂4号橋	天領町1丁目諏訪町2丁目線	2.4	1934																			2017	I	監視	
162	諏訪町橋	天領町1丁目諏訪町2丁目線	2.3	(1969)																			2017	III	修繕	0.3
163	川尻校橋	天領町1丁目天領町2丁目線	4.1	1934																			2017	II	修繕	0.1
164	諏訪南1号橋	天領町1丁目諏訪町3丁目1号線	2.6	1934																			2017	III	監視	
165	諏訪南2号橋	天領町1丁目諏訪町3丁目2号線	2.6	1934																			2017	III	監視	
166	掛取橋	諏訪町3丁目1号線	7.9	1934																			2017	III	監視	
167	諏訪南3号橋	天領町1丁目諏訪町3丁目3号線	4.1	2012																			2017	I	監視	
168	稲穂2号橋	天領町1丁目7号線	2.3	1934																			2017	II	監視	
169	西田1号橋	天領町1丁目8号線	2.3	不明																			2017	I	監視	
170	西田橋	天領町1丁目天領町2丁目1号線	4.2	(1969)																			2017	II	修繕	0.2
171	西田2号橋	天領町1丁目天領町2丁目2号線	4.1	(1969)																			2017	II	修繕	0.1
172	船津2号橋	船津町8号線	6.8	1983																			2017	I	監視	
173	新港町橋	三川町1丁目四山町線	13.0	1995																			2017	II	修繕	14.6
174	浜町1号橋	浜町1号線	4.7	2003																			2021	I	監視	
175	小川町団地1号橋	小川町団地1号線	2.1	不明																			2017	II	監視	
176	小川町団地2号橋	小川町団地2号線	2.1	不明																			2017	II	監視	
177	下亀崎2号橋	六田線	2.5	不明																			2018	I	監視	
178	下亀崎5号橋	六田線	2.8	不明																			2018	I	監視	
179	下亀崎3号橋	野間口宮ノ前線	3.0	不明																			2018	I	監視	
180	下亀崎4号橋	野間口2号線	3.6	不明																						

番号	橋梁名	路線名	橋長 (m)	架設年 ()内 推定	○：補修、●：架替、△：点検												直近の点検結果		措置内容	対策に係る 概算事業費 (百万円)								
					2021(R3)		2022(R4)		2023(R5)		2024(R6)		2025(R7)		2026(R8)		2027(R9)				2028(R10)		2029(R11)		2030(R12)			
					点検	対策	点検	対策	点検	対策	点検	対策	点検	対策	点検	対策	点検	対策			点検	対策	点検	対策	点検	対策	点検	対策
301	ひばりヶ丘3号橋	ひばりヶ丘団地13号線	6.6	不明																					2020	I	監視	
302	池ノ谷橋	笹原町3丁目線	9.4	1935						△												△	○		2020	II	修繕	0.1
303	下池谷橋	下池谷河路線	4.5	不明						△												△			2020	II	監視	
304	井河路橋	井河路下庄原線	3.3	不明						△												△			2020	I	監視	
305	萩尾1号橋	萩尾町2丁目2号線	3.2	(1969)						△												△	○		2020	I	修繕	0.1
306	萩尾2号橋	萩尾町2丁目3号線	4.0	(1969)						△												△	○		2020	I	修繕	0.2
307	萩尾3号橋	萩尾町1丁目萩尾町2丁目線	3.7	(1969)						△												△	○		2020	I	修繕	0.2
308	合成南橋	新勝立町5丁目合成町線	14.2	不明						△												△			2020	I	監視	
309	早鐘橋	新勝立町5丁目合成町線	4.1	1977						△												△			2020	I	監視	
310	勝立1号橋	新勝立町5丁目合成町線	4.6	1982						△												△			2020	I	監視	
311	勝榮橋	新勝立町5丁目合成町線	6.3	1979						△												△			2020	II	監視	
312	勝立橋	新勝立町6丁目線	7.3	1979						△												△			2020	II	監視	
313	白井町橋	飯田町白井町線	2.1	不明	△																			2021	I	監視		
314	神田町2号橋	神田町4号線	2.2	不明	△																	△			2021	I	監視	
315	神田町1号橋	神田町4号線	2.1	不明	△																	△			2021	I	監視	
316	師子丸橋	藤田町沖田町線	2.4	1936	△																			2021	I	監視		
317	藤田2号橋	藤田町沖田町線	2.6	不明	△																			2021	I	監視		
318	藤田1号橋	藤田町沖田町線	3.4	1941	△																			2021	I	監視		
319	沖田町4号橋	沖田町馬込町2丁目線	2.6	不明	△																			2021	I	監視		
320	沖田町3号橋	沖田町馬込町2丁目線	2.6	不明						△														2020	I	監視		
321	権現堂橋	米生町1丁目青葉町線	2.4	不明	△																			2021	II	監視		
322	青米1号橋	青葉町宮原町1丁目線	5.1	1958	△																	○		2021	I	修繕	2.0	
323	踏切橋	青葉町宮原町1丁目線	2.5	(1969)	△																	○		2021	I	修繕	0.2	
324	一部町1号橋	宮原町1丁目一部町線	2.3	1938	△									△	○									2021	II	修繕	0.2	
325	下亀崎1号橋	宮崎吉野線	3.1	不明			△										△							2018	I	監視		
326	黄金橋	黄金町1丁目黄金町2丁目2号線	2.0	不明			△										△							2017	I	監視		
327	田端橋	田端町線	2.4	不明			△											△						2017	I	監視		
328	延命寺1号橋	田端町右京町線	2.0	不明			△											△						2017	I	監視		
329	延命寺2号橋	右京町2号線	2.3	不明			△												△					2017	I	監視		
330	新宮浦橋	東宮浦町末広町線	14.4	1961	△				○		△													2021	III	修繕	16.5	
331	東宮浦橋	東宮浦町末広町線	13.6	不明						△												△		2020	II	監視		
332	浅牟田1号橋	浅牟田町浜田町線	5.0	不明	△																			2021	I	監視		
333	宮浦1号橋	西宮浦町松浦町2号線	11.4	1933			△	○							△									2017	II	修繕	5.2	
334	泉橋	一本町旭町1丁目線	9.8	1916	△										△									2021	II	監視		
335	五郎川橋	打越線	2.2	不明					△											△				2019	I	監視		
336	神田町3号橋	神田町5号線	2.4	不明	△																			2021	I	監視		
337	宮原3号橋	宮原団地2号線	2.4	不明	△																			2021	I	監視		
338	宮原2号橋	宮原団地7号線	2.2	不明	△																			2021	I	監視		
339	権現堂2号橋	青葉町5号線	2.4	不明	△																			2021	II	監視		
340	藤田町1号橋	船津町藤田町1号線	3.7	1987			△																	2017	I	監視		
341	平野山1号橋	平野山団地20号線	3.0	不明							△											△		2019	I	監視		
342	平野山2号橋	平野山団地21号線	2.9	不明						△												△		2019	II	監視		
343	飯田町橋	飯田町3号線	2.5	不明	△										△									2021	I	監視		
344	大水口橋	大水口高ヶ下線	8.7	不明				△														△		2018	I	監視		
345	灰塚1号橋	歴木灰塚線	2.6	不明																			△	2019	I	監視		
346	高田1号橋	ひばりが丘第3団地1号線	7.1	不明							△												△	2020	I	監視		
347	今山芝尾橋	田原山芝尾線	4.2	不明						△													△	2019	I	監視		
348	新勝立町4丁目橋	新勝立町4丁目新勝立町2丁目線	6.7	1993						△														2020	I	監視		
349	沖田町団地橋	沖田町西団地1号線	4.0	不明	△																			2021	I	監視		
350	新勝榮橋	新勝立町6丁目櫛野線	10.6	1993						△														2020	I	監視		
351	新勝立町5丁目橋	新勝立町5丁目3号線	8.4	不明						△														2020	I	監視		
352	今山古賀尾団地1号橋	今山下古賀尾団地1号線	5.4	不明						△														2019	I	監視		
353	三池玉口橋	宮ノ元烏帽子形線	3.1	2001				△														△		2018	I	監視		
354	馬渡4号橋	馬渡4号橋	2.2	2006						△														2020	I	監視		
355	水尻橋	倉永岬線	3.0	1985				△														△		2018	I	監視		
356	宮の前1号橋	宮崎吉野線	3.5	不明				△														△		2018	I	監視		
357	湯谷橋	湯ノ神日春松線	4.2	1955	△																			2021	II	修繕	0.3	
358	坂井橋	上内岩本線	10.1	(1969)		●				△												△		2020	III	架替(災害復旧)	2.6	
359	川床1号橋	三池四箇線	7.3	2000	△																			2021	I	監視		
360	目戸原橋	三池久福木橋	2.2	2006				△														△		2018	I	監視		
361	吉野前田団地橋	吉野前田団地線	7.7	2004						△														2020	I	監視		
362	田隈京ノ坪団地1号橋	田隈京ノ坪団地1号線	4.1	2004						△														2020	I	監視		
363	田隈京ノ坪団地2号橋	田隈京ノ坪団地1号線	5.0	1993				△														△		2018	I	監視		
364	大島居橋	田隈通町1丁目線	2.9	2006						△														2020	I	監視		
365	1号橋	岩本2号線	2.4	不明	△																			2021	I	監視		
366	田隈石佛1号橋	田隈石佛1号線	2.1	2012						△														2020	I	監視		
367	清水橋	上内大間前線	7.5	1991	△																			2021	I	監視		
368	丁地橋	唐船清六町線	2.7	不明						△														2019	I	監視		
369	五の江橋	唐船清六町線	8.6	1989						△												△		2019	I	修繕	3.5	
370	大坪橋	田隈通町1丁目線	7.5	2000						△												△		2020	I	監視		
371	西前橋	田隈通町1丁目線	3.7	不明				△																2018	I	監視		
372	東泉橋	真道寺町旭町1丁目線	14.2	1992						△														2020	I	監視		
373	徳佛橋	上内上ノ原線	7.4	1997	△																			2021	I	監視		
374	岡橋	上内上ノ原線	5.4	1996	△																			2021	I	監視		
375	下寺島橋	上内上ノ原線	9.8	1990	△																			2021	I	監視		
376	明治開1号橋	明治開4号線	2.8	不明						△		</																

番号	橋梁名	路線名	橋長(m)	架設年()内推定	○：補修、●：架替、△：点検																直近の点検結果		措置内容	対策に係る概算事業費(百万円)		
					2021(R3)		2022(R4)		2023(R5)		2024(R6)		2025(R7)		2026(R8)		2027(R9)		2028(R10)		2029(R11)				2030(R12)	
					点検	対策	点検	対策	点検	対策	点検	対策	点検	対策	点検	対策	点検	対策	点検	対策	点検	対策			点検	対策
401	石坂橋	石坂笹山線	4.7	1998																	△	2020	I	監視		
402	日明2号橋	待出寺ノ前線	3.0	1997																		△	2020	I	監視	
403	下中原橋	下池町井河路線	4.2	不明																		△	2020	I	監視	
404	早鐘尻1号橋	新勝立町5丁目合成町線	8.8	1992																		△	2020	I	監視	
405	早鐘尻2号橋	新勝立町5丁目合成町線	4.6	1999																		△	2020	I	監視	
406	沖田町1号橋	沖田町2号線	2.2	不明	△																					
407	沖田町2号橋	沖田町2号線	2.5	1990																						
408	一部町2号橋	駿馬町一部町線	3.0	不明	△																					
409	藤田町2号橋	船津町藤田町1号線	3.4	1989																						
410	葉野麻橋	倉永岬線	17.2	1979																						
411	新白銀橋	五ノ江居龍線	34.9	1996																						
412	菜摘橋	中白川町3丁目中白川町2丁目線	34.3	1949																						
413	元屋敷1号橋	元屋敷五ノ江線	16.1	1937	△																					
414	元屋敷橋	柿木尾前田線	16.6	1963	△																					
415	元屋敷2号橋	堂ノ后元屋敷線	16.3	1971																						
416	坂口橋	宮部白銀線	19.2	1983																						
417	仮屋前橋	貝根下白川町2丁目線	26.7	1981																						
418	下田崎橋	田隈通町1丁目線	22.5	1977																						
419	畔切橋	中尾中白川町1丁目線	22.1	1949																						
420	寺の前橋	日出町3丁目倉永線	19.5	1958																						
421	仮屋川橋	日出町3丁目倉永線	27.5	1936	△																					
422	池田橋	宮崎田隈線	18.0	1972																						
423	金助橋	倉永岬線	19.6	1978	△																					
424	日の出橋	沖田町馬込町2丁目線	56.4	1999																						
425	臼井橋	臼井町神田町線	65.0	1963																						
426	末広橋	宮原町2丁目米生町1丁目線	18.6	1955	△																					
427	水上橋	神田町沖田町線	32.1	1976	△																					
428	東金ケ坂橋	棟野一部町線	18.0	1960																						
429	馬沖橋	馬場町沖田町線	49.9	1982																						
430	天領橋	白金町南船津町4丁目1号線	55.7	1936	△																					
431	船津橋	白金町南船津町4丁目2号線	46.9	1978																						
432	横手橋	南友大黒町4丁目線	30.0	1964																						
433	川尻橋	正山町白金町線	17.4	1936	△																					
434	北平橋	仲屋敷北平線	16.8	2003																						
435	中島橋	大黒町3丁目港町線	34.0	1999																						
436	大正橋	栄町2丁目大正町1丁目1号線	23.1	1936	△																					
437	宮崎前田橋	大島林ヶ谷線	15.7	1970																						
438	銀栄橋	栄町2丁目大正町1丁目2号線	17.0	1973	△																					
439	四山橋	新港町四山町線	17.0	1976																						
440	七夕橋	浄真町橋線	26.4	1998																						
441	新堂面橋	唐船松原町線	151.8	1976	△																					
442	角平橋	唐船松原町線	19.0	1976																						
443	白金陸橋	正山町小川町線	192.2	1968	△																					
444	栗の内橋	唐船清六町線	14.8	1995																						
445	早鐘尻3号橋	新勝立町5丁目合成町線	36.6	1994	△																					
446	下白川橋	清六町下白川町1丁目線	27.7	1996																						
447	新清六橋	清六町下白川町1丁目線	26.0	1997	△																					
448	磯橋	北開南友線	17.1	1997																						
449	鷺山橋	倉永岬線	17.4	1986																						
450	住吉橋	唐船松原町線	26.0	1980																						
451	高泉橋	今山歴木線	16.5	1981																						
452	鬼島橋	鬼嶋1号線	15.5	1949																						
453	白銀橋	雲町城線	15.2	1936	△																					
454	新銀座橋	古町栄町2丁目線	14.6	1992	△																					
455	北磯陸橋	浜町北磯町線	20.5	1983																						
456	元屋敷3号橋	三十六上ノ畑線	18.4	1980	△																					
457	大桁橋	大桁線	16.7	1979																						
458	旭橋	旭町2丁目築町線	14.7	1924	△																					
459	北開橋	北友塩浜線	14.6	1986	△																					
460	五の江2号橋	香ノ幸水町線	17.6	1990																						
461	思案橋	栄町1丁目日本町2丁目線	15.0	1989	△																					
462	新船津橋	船津町1丁目1号線	18.5	1989																						
463	筒井橋	高泉団地2号線	16.0	1974																						
464	安入寺橋	清六町畑中線	24.8	1999																						
465	忠屋橋	手鎌田隈線	19.0	2001																						
466	恵比須橋	中友南友線	19.3	1996																						
467	瀬戸橋	湯ノ神瀬戸口線	20.2	1973	△																					
468	諏訪橋	千代町三丁目3丁目線	57.3	1988	△																					
469	四山3号橋	四山町2号線	17.7	2011																						
470	草木中橋	草木番瀬区白金線	23.3	2012																						
471	前田橋(1)	宮崎田隈線	5.9	1965																						
472	萩尾5号橋	萩尾町1丁目東萩尾町1号線	4.1	(1969)																						
473	萩尾4号橋	萩尾町団地1号線	3.4	不明																						
474	諏訪前団地2号橋	久福木諏訪前団地1号線	3.4	1996																						
475	前田橋(2)	筒井坂口線	20.0	2002																						
476	高田橋	川原3号線	19.4	1970																						
477	草木中尾2号橋	草木中尾線	2.3	2017																						
478	大牟田駅連絡橋	大牟田駅連絡橋線	82.1	1990	△																					