

1 1 公共機関・各種施設・団体・関係機関

福祉関係機関

◆福祉課◆

総務企画担当：民生委員・児童委員などに関するご相談をお受けしています。

TEL 85-0470 FAX 41-2662

◆福祉課障害福祉担当◆

身体障害者手帳や療育手帳、精神障害者保健福祉手帳の所持者などの医療や手当、福祉サービスなどに関するご相談をお受けしています。

TEL 41-2663 FAX 41-2664

◆福祉課介護保険担当◆

介護保険料、介護認定、介護サービスに関するご相談をお受けしています。

TEL 41-2683 FAX 41-2662

◆福祉課総合相談担当◆

障害者・高齢者・生活困窮者等の福祉に関するご相談をお受けしています。

福祉の総合相談窓口 TEL 41-2672 FAX 41-2662

◆地域包括支援センター及び介護予防・相談センター◆

高齢者のための相談窓口です。介護に関する相談や悩み、健康や福祉、医療や生活に関することなど、さまざまな相談に対応します。

・地域包括支援センター

包括センター名	事業所住所	連絡先	担当校区
中央地区地域包括支援センター	有明町 2-3 笹林公園内	TEL 41-2676 FAX 57-1220	大牟田中央、大正、 中友、白川、平原
手鎌地区地域包括支援センター	大字手鎌 1300-42 手鎌地区公民館内	TEL 59-6020 FAX 59-6021	明治、手鎌
吉野地区地域包括支援センター	大字白銀 781-3 吉野地区公民館内	TEL 41-6025 FAX 41-6026	上内、吉野、倉永
三池地区地域包括支援センター	大字三池 629-2 三池地区公民館内	TEL 41-5506 FAX 41-5507	高取、三池、羽山台、 銀水
三川地区地域包括支援センター	上屋敷町 1-12-3 三川地区公民館内	TEL 41-5298 FAX 41-5299	みなと、天領
駛馬・勝立地区地域包括支援センター	馬込町 1-20-1 駛馬地区公民館内	TEL 41-2020 FAX 41-2021	駛馬、天の原、玉川

・介護予防・相談センター

介護予防・相談センター名	事業所住所	連絡先	担当校区
こもれび	中町 1-4-1	TEL 41-5321 FAX 55-5077	明治、手鎌
天光園	大字橘 1494-1	TEL 50-0844 FAX 58-2866	上内、吉野、倉永
延寿苑	大字歴木 1807-1291	TEL 51-4340 FAX 51-4350	高取、三池 羽山台、銀水
サン久福木	大字久福木 894	TEL 55-2035 FAX 52-6183	
美さと	南船津町 1-10	TEL 57-3310 FAX 54-5575	みなと、天領
サンフレンズ	沖田町 510	TEL 43-1272 FAX 43-1273	駿馬、天の原、玉川
やぶつばき	青葉町 130-2	TEL 51-8880 FAX 54-3333	

◆保護課◆

生活保護に関するご相談をお受けしています。

TEL 41-2667 FAX 41-2664

◆子ども家庭課◆

・子ども、ひとり親家庭及び寡婦等の福祉や医療に関すること(児童手当、児童扶養手当、子ども医療、重度障害者医療、ひとり親家庭等医療等)や、妊産婦・乳幼児の健診に関すること等のご相談をお受けしています。

TEL 41-2661 FAX 41-2675

・妊娠・出産・子育てに関するご相談をお受けしています。

TEL 41-2260 FAX 41-2675

・子どもや子育てに関するご相談をお受けしています。

TEL 41-2684 FAX 41-2675

◆子ども育成課◆

・未就学児のお預かり(幼稚園・認定こども園・保育所等)についてのご相談をお受けしています。

TEL 41-2248 FAX 41-2675

・小学校に通う児童の放課後等のお預かり(学童保育所・学童クラブ)についてのご相談をお受けしています。

TEL 85-6102 FAX 41-2675

・えるる(市民活動等多目的交流施設)内にある「つどいの広場」では、発育や育児に関するご相談をお受けしています。

TEL 52-5656

◆福岡県大牟田児童相談所◆

子どもについてのあらゆる心配ごとや悩みごとのご相談をお受けしています。

TEL 54-2344 FAX 54-2374

◆福岡県障がい者更生相談所◆

身体障害者及び知的障害者に関する専門的な知識及び技術を要する相談及び指導を行うとともに、医学的、心理学的、職能的判定等を行います。

TEL 092-586-1055 FAX 092-586-1065

◆福岡県福祉情報センター◆

福祉に関する図書・資料等の提供、福祉関係の図書・雑誌・DVD の閲覧・貸し出しを行っています。

TEL 092-584-3330 FAX 092-584-3319

◆大牟田市社会福祉協議会(大牟田市総合福祉センター)◆

障害者、児童、高齢者、母子・父子など地域に暮らす人たちが安心して暮らし続けることができる地域福祉の推進を目的とした民間の団体です。

TEL 57-2519 FAX 57-2528

ホームページ <https://www.omshakyo-kizuna.com/>

◎所在地・・・大牟田市瓦町9-3

◎施設内容・・・大会議室、和室

◎利用案内

1. 利用対象 本会登録団体
2. 開館時間 午前9時～午後9時(日曜日は午後5時まで)
3. 休館日 第2月曜日(祝日の場合、翌日火曜日)
第4日曜日、お盆、年末年始
4. 申込み 利用する日の3ヶ月前の1日から
5. 利用料金 有料

市内の福祉施設

令和8年3月1日現在

◆施設系一覧(就労系以外)◆

施設名	住所	提供サービス
大牟田恵愛園 TEL 51-8750 FAX 51-8749	新勝立町 3-5-15	施設入所支援 生活介護 短期入所 日中一時支援
有明ホーム TEL 57-2130 FAX 57-2139	大字櫛野 2771	施設入所支援 生活介護 短期入所 日中一時支援
大牟田ワークショップセンター TEL 56-7512 FAX 88-8399	大字櫛野 2824	施設入所支援 生活介護 短期入所 日中一時支援
あけぼの苑 TEL 53-0122 FAX 53-0122	萩尾町 2-273-1	施設入所支援 生活介護 短期入所
生活支援センターこすもす TEL 51-5705 FAX 51-5709	大字櫛野 2771-5	生活介護
エンゼル TEL 59-3033 FAX 59-3034	大字新町 343-3 増田ビル 204号	生活介護
ふれんず TEL 53-4896 FAX 32-9896	大字唐船 264-1	生活介護
アプリコットハウス TEL 52-0022 FAX 59-5002	萩尾町 1-2-1	自立訓練(生活) 宿泊型自立訓練 短期入所
独立行政法人国立病院機構 大牟田病院 TEL 58-1122 FAX 58-6804	大字橘 1044-1	短期入所 療養介護 日中一時支援
び～ず南 TEL 88-9460 FAX 88-9461	樋口町 4-8	生活介護 日中一時支援
生活工房 いちちゃんか TEL 32-8770 FAX 88-8629	大字三池 920-25	自立訓練(生活)
つくしんぼ小浜Ⅲ TEL 51-8781 FAX 51-8780	小浜町 3-2-12	短期入所
デイサービス とーとうがなし 二番館 TEL 88-8625 FAX 88-8629	大字三池 919-21	自立訓練(生活)
グループホーム ポノ TEL 54-6530	大字三池 309-2	短期入所

施設名	住所	提供サービス
短期入所クライス大牟田下池町 TEL 85-6003 FAX 85-6004	下池町 54	短期入所
短期入所スターホーム O MUTA TEL 32-9642 FAX 32-9643	大字倉永 343-2	短期入所
つくしんぼ三池 TEL 51-8781 FAX 51-8780	大字三池 134-1	短期入所

◆施設系一覧(就労系)◆

施設名	住所	提供サービス
大牟田恵愛園 TEL 51-8750 FAX 51-8749	新勝立町 3-5-15	就労継続支援B型
障害福祉サービス事業 恵愛ワークセンター TEL 43-1202 FAX 43-1203	大字今山 4368-3	就労継続支援A型 就労継続支援B型
障害者就労・自立支援センター たんぽぽ TEL 51-8807 FAX 51-8806	八本町 100-9	就労選択支援 就労移行支援 就労継続支援A型 就労継続支援B型 就労定着支援
ふれんず TEL 53-4896 FAX 32-9896	大字唐船 264-1	就労継続支援B型
森の工房 どんぐり TEL 52-7575 FAX 52-7560	下池町 31-2	就労継続支援B型
ニューフィールド TEL 59-2777 FAX 59-2778	新栄町 17-43	就労継続支援A型
ウェルサービス 今山 TEL 85-9265 FAX 88-9255	大字今山 2343-1	就労継続支援A型
ワーキングサポートフェリス TEL 32-9111 FAX 32-9067	日出町 2-2-10	就労継続支援A型 就労継続支援B型
あおぞら大牟田 TEL 090-3011-3640 FAX 0968-72-7155	東新町 1-8-1	就労継続支援B型
リフォルマ TEL 54-6530 FAX 54-6530	東新町 2-6-2	就労継続支援A型 就労継続支援B型

施設名	住所	提供サービス
ティオ新栄町 TEL 85-8322 FAX 85-8716	東新町 1-3-9 有明塾ビル 1階2階	就労継続支援B型
ワークサポート リード倉永 TEL 41-6377 FAX 41-6378	大字倉永 83-27	就労継続支援A型
ティオ大牟田築町 TEL 32-9604 FAX 32-9605	築町 4-1	就労選択支援 就労移行支援 就労定着支援
ウェルサービス 岬 TEL 31-3788 FAX 31-3754	大字手鎌 304-3	就労継続支援A型
び～ず南 TEL 88-9460 FAX 88-9461	樋口町 4-8	就労継続支援B型
多機能型事業所 ディスカバリー TEL 88-8339 FAX 55-5030	小川町 30-1	就労選択支援 就労移行支援 就労継続支援B型 就労定着支援
オアシス TEL 85-9526 FAX 85-9527	新栄町 16-16	就労継続支援B型
いろどり TEL 85-7077 FAX 85-7078	千代町 4-5	就労継続支援A型
リライト TEL 53-3677 FAX 53-3677	大字唐船 192-1	就労継続支援A型
アント TEL 31-3267 FAX 31-3267	通町 1-6-11	就労継続支援A型
ひかりワークサポート TEL 88-9538 FAX 88-9537	八尻町 3-23	就労継続支援B型
生活工房 いちゅんか TEL 32-8770 FAX 88-8629	大字三池 920-25	就労継続支援B型
障がい者支援センター 大牟田ワークステーション TEL 85-0216 FAX 85-0397	新栄町 8-1	就労継続支援B型
エコサンク福祉作業所 TEL 88-9963 FAX 88-9964	健老町 461 産業支援セン ター-204号	就労継続支援B型
就労継続支援 B 型サイバーワークス TEL 31-2407 FAX 31-2408	大字唐船 2081-188	就労継続支援B型

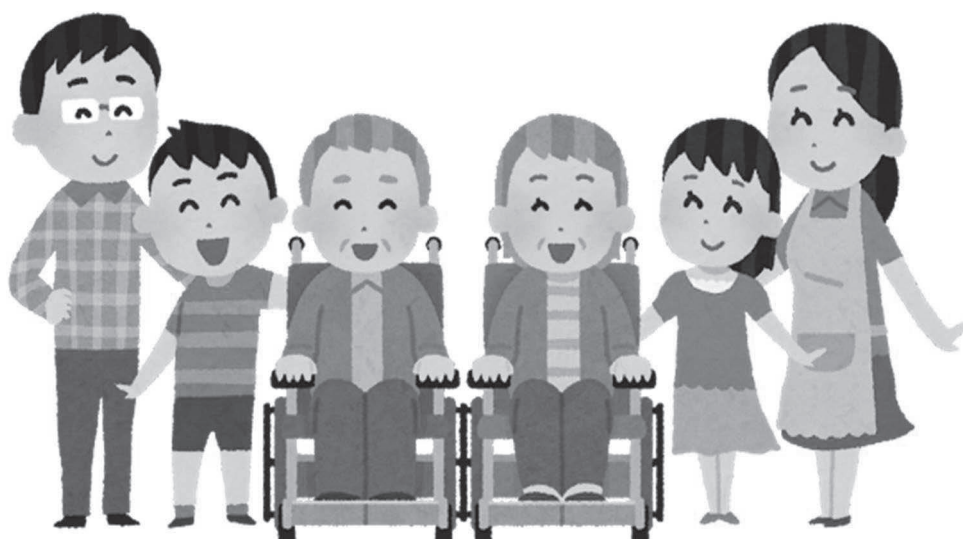
施設名	住所	提供サービス
就労移行支援コアワークス TEL 31-2407 FAX 31-2408	大字唐船 2081-188	就労移行支援
就労継続支援 B 型作業所 Lala TEL 85-9753 FAX 85-9753	大字新町 87	就労継続支援B型

◆グループホーム一覧◆

施設名	住所
さくらガーデンハイツ	下池町 37
【連絡先】医療法人 静光園（第二病院）	TEL 52-8805 FAX 52-6660
グリーンケアホテル	萩尾町 1-410
【連絡先】社会福祉法人 あけぼの会	TEL 53-4156 FAX 53-4156
つくしんぼ小浜	小浜町 98-12
つくしんぼ小浜Ⅲ	小浜町 3-2-12
つくしんぼ勝立	大字勝立 121-1 スペースハイツ 102号
つくしんぼ浜田	浜田町 3-2 浜風コーポ 1棟 101号
つくしんぼ末広	末広町 238
つくしんぼ草木	大字草木 471-20
つくしんぼ亀谷	亀谷町 8-1
つくしんぼ三池	大字三池 134-1
【連絡先】社会福祉法人 キリスト者奉仕会	TEL 51-8781 FAX 51-8780
八尻寮	八尻町 3-14-3
【連絡先】ローカルコア株式会社	TEL 55-0115 FAX 85-0182
グループホーム「サンフラワー」	大字三池 878
【連絡先】医療法人 富松記念会	TEL 59-7066 FAX 53-4863
ライフサポート リード	大字吉野 1676-4
【連絡先】一般社団法人リード	TEL 31-5022 FAX 31-5023

施設名	住所
グループホームフェリス黄金	黄金町 2-230-1
【連絡先】一般社団法人ワーキングサポートフェリス TEL 32-9111 FAX 31-9067	
自立支援ホームWAO	大字今山 2252-2
【連絡先】株式会社希春 TEL 54-0170 FAX 53-2133	
グループホーム Leo	大字岬 988-1
【連絡先】一般社団法人 ウェルフェア協会 TEL 31-4199 FAX 31-4434	
くろだハウス	大字手鎌 152-1
【連絡先】NPO 法人大牟田知的障害者育成会 TEL 53-4896 FAX 32-9896	
グループホーム天の原	天道町 56
【連絡先】株式会社青空 TEL 090-6654-3728 FAX 56-0123	
グループホーム唯	桜町 33-4
【連絡先】日本システム株式会社 TEL 57-2963 FAX 57-6032	
グループホーム ルアナ	大字草木 754
グループホーム ポノ	大字三池 309-2
【連絡先】株式会社リフォルマ TEL 54-6530	
グループホーム エール	樋口町 8-9
【連絡先】株式会社エール TEL 080-5819-7588 FAX 85-0132	
スターホーム OMTA	大字倉永 343-2
【連絡先】株式会社小野設計社 TEL 32-9642 FAX 32-9643	
グループホーム リンク	上官町 1-2-5
【連絡先】株式会社リンクメディカル TEL 78-3049 FAX 78-3049	

施設名	住所
グループホーム虹色かぞく	大字新町 90
【連絡先】株式会社 Amo・Lino	TEL 85-9753 FAX 85-9753
クライスハイム大牟田下池町事業所	下池町 54
【連絡先】ミナノワ株式会社	TEL 85-6003 FAX 85-6004
グループホーム ソレール	小浜町 1-3-3
【連絡先】株式会社ピート	TEL 85-7648 FAX 85-7648
グループホーム むたん	山下町 19
【連絡先】合同会社リーダー	TEL 050-8895-1655 FAX 050-3145-8436



◆障害児通所施設一覧◆

施設名	住所	提供サービス
りんどう学園 TEL 53-8204 FAX 41-1110	大字今山 755	児童発達支援 放課後等デイサービス 保育所等訪問支援 日中一時支援
からふる TEL 51-7026 FAX 51-7026	通町 2-16-3	児童発達支援 放課後等デイサービス 保育所等訪問支援
放課後等デイサービス るんるん TEL 59-3555 FAX 32-8381	天領町 1-141-2	放課後等デイサービス
び～ず TEL 88-9460 FAX 88-9461	樋口町 4-8	放課後等デイサービス
てとてのキッズ TEL 55-5080 FAX 55-5030	小川町 30-1	児童発達支援 放課後等デイサービス 保育所等訪問支援
放課後等デイサービス 美さと TEL 56-3310 FAX 51-3313	三里町 1-16-2	児童発達支援 放課後等デイサービス
放課後等デイサービス きらきらぼし TEL 85-8612 FAX 31-3875	大字倉永 1651	放課後等デイサービス
実りえ大牟田教室 TEL 59-2330 FAX 59-2331	上官町 2-89-18	放課後等デイサービス
Chameleon TEL 85-9861 FAX 85-9871	大黒町 1-17 2階	児童発達支援 放課後等デイサービス
発達支援事業所 ひらそるの芽 TEL 85-7272 FAX 85-7280	明治町 2-4	児童発達支援 保育所等訪問支援 居宅訪問型児童発達支援
FCアミーゴ TEL 85-7162 FAX 85-7163	大字白銀 352-1	放課後等デイサービス
放課後等デイサービス ひまわりキッズ TEL 85-0937 FAX 85-0938	八本町 79-8	放課後等デイサービス
みらとも TEL 32-9711 FAX 32-9499	大字新町 346-3	放課後等デイサービス
発達支援事業所 ひらそるのいろ TEL 88-9103 FAX 88-9104	桜町 174-3	放課後等デイサービス
こどもの森 ちゅら TEL 85-8920 FAX 85-8921	南船津町 3-5-8	児童発達支援 放課後等デイサービス 保育所等訪問支援

施設名	住所	提供サービス
児童発達支援・放課後等デイサービス MORE～モア～大牟田校 TEL 59-5072 FAX 59-5073	本町 4-9-5	児童発達支援 放課後等デイサービス
チャイルドハート大牟田ブライト TEL 85-3485 FAX 85-3486	大字宮部 7-3	児童発達支援 放課後等デイサービス
多機能型事業所 ぐらはぴ TEL 85-3677 FAX 85-3677	中白川町 3-83	児童発達支援 放課後等デイサービス 保育所等訪問支援
放課後等デイサービス ラーテルクラブ大牟田 TEL 85-6115 FAX 85-6116	柿園町 1-1-13	放課後等デイサービス
ひかりの森 TEL 85-2505 FAX 85-2606	新勝立町 3-5-15	放課後等デイサービス
FCアミーゴ 大牟田南 TEL 56-0202 FAX 85-7163	大正町 6-1-12	放課後等デイサービス
Soare TEL 85-5780 FAX 85-5780	萩尾町 1-310-1	児童発達支援 放課後等デイサービス
多機能型事業所 らぶねす TEL 85-3177 FAX 85-3177	通町 1-5-1	放課後等デイサービス 保育所等訪問支援
てとてのキッズわかくさ園 TEL 080-4652-2600	上官町 3-83	児童発達支援 保育所等訪問支援

◆ 指定特定相談支援事業者・指定障害児相談支援事業者一覧 ◆

施設名	住所	提供サービス
ふれあいの森 あじさい TEL 55-8555 FAX 55-8570	原山町 1-6	計画相談支援 地域移行支援 地域定着支援
相談支援センター サンローレル TEL 88-8135 FAX 88-8136	萩尾町 2-273-1	計画相談支援 地域移行支援 地域定着支援
障害者生活支援センター「ハーツ」 TEL 59-0803 FAX 59-0806	上町 1-2-5-1	計画相談支援 地域移行支援 地域定着支援 障害児相談支援
ともだちのいえ TEL 32-9728 FAX 32-9499	大字新町 346-3	計画相談支援 地域移行支援 地域定着支援 障害児相談支援

施設名	住所	提供サービス
相談支援センター オリーブの木 TEL 88-8120 FAX 32-9896	大字唐船 264-1	計画相談支援
あっとほーむケアプランサービス TEL 59-7600 FAX 59-7655	右京町 50-1	計画相談支援
ケアプランセンター光 TEL 88-9538 FAX 88-9537	八尻町 3-23-1	計画相談支援 障害児相談支援
ケアステーション メルシィ TEL 85-7240 FAX 85-7241	神田町 44-7	計画相談支援 障害児相談支援
てとてのりぼん TEL 85-8688 FAX 55-5030	小川町 30-1	障害児相談支援
相談支援センター アリイ TEL 080-9100-8081	山下町 39	計画相談支援 障害児相談支援
木下社会福祉士事務所 TEL 070-9100-2559	柿園町 1-1-3 柿園ハイ ツ 6011 号室	計画相談支援 障害児相談支援
テラス大牟田相談支援センター TEL 85-3288 FAX 88-3287	大字手鎌 747	計画相談支援 地域定着支援 地域移行支援 障害児相談支援 自立生活援助
相談支援事業所 いちゃんか TEL 88-8625 FAX 88-8625	大字三池 919-25	計画相談支援
障がいあるなし相談支援事業所 琥珀 TEL 070-8441-3993	南船津町 3-4-8-2	計画相談支援 障害児相談支援
合同会社 古賀精神保健福祉士事務所 TEL 080-6402-1125 FAX 56-8759	通町 1-5-10	計画相談支援

地域活動支援センター

種類	名称	所在地	TEL	FAX
Ⅰ型	あじさい	原山町 1-6	55-8555	55-8570
	ハーツ	上町 1-2-5-1	59-0803	59-0806
Ⅱ型	むつごろう作業所	鳥塚町 14-5	54-2131	31-3549

市内の障害者団体

◆NPO法人大牟田市障害者協議会◆

障害者の地域での就労の場の創出、生活支援に関する事業、福祉に関する調査・研究事業等

ほっとかん(新栄町事業所)大牟田市新栄町 16-11-1

TEL 57-7161 FAX 57-7163

◆大牟田市に居住する身体障害者の団体◆

- * 大牟田市視力障害者福祉協会
- * 大牟田市肢体障害者福祉協会
- * 大牟田聴覚障害者福祉協会

お問合せは大牟田市障害者協議会 TEL 57-7161 FAX 57-7163

◆知的障害児者と保護者、家族の会(心をつなぐ会)◆

本人に寄り添いながら安心した暮らしを目指し、知的障害児者、家族で構成されています。

大牟田市大字新町 343-3 204号(エンゼル内) TEL 56-3308

(不在時は59-3033)

◆大牟田地域精神障害者家族会「NPO法人ともしび会」◆

家族会全員が集まって、心の病がある方が安心して生活できる街をつくるために活動しています。

大牟田市鳥塚町 14-5 (むつごろう作業所内) TEL 54-2131 FAX 31-3549

◆大牟田市自閉症児者親の会◆

自閉症児者についての理解促進を目的として、おはなし会などを行っています。

TEL 080-3981-4840

◆ピアサポートさくら◆

心の病気を持つ方の当事者会やヘルプマークの周知活動を行っています。

メールアドレス sakura-peer@ymail.ne.jp

ホームページ <https://peersupport-sakura.jimdofree.com>

ボランティア団体

- ◆ 点訳奉仕「大牟田むつき会」
視覚障害者福祉向上のための点訳奉仕、点字図書づくり、点訳奉仕員養成講座など
- ◆ 大牟田手話の会「ありあけ」
聴覚障害者のための支援活動、手話通訳、聴覚障害者との交流、手話奉仕員養成講座など
- ◆ 「大牟田朗読の会」
視覚障害者福祉向上のための朗読奉仕（広報おおむた、新聞コラム作成）、デジタイズ録音図書作成、朗読奉仕員養成講座など
- ◆ 大牟田要約筆記の会 のぞみ
聴覚障害者のための文字による支援活動、中途失聴者・難聴者との交流、養成講座など
- ◆ NPO法人「つなぎておおむた」
広く一般市民の備災力・支援力を高めるための、災害への備えと対応に関する講座開催
- ◆ 同行援護ボランティア「なすな」
視覚障害者を対象に外出時の移動・活動のための同行援護活動

各ボランティアグループに関するお問合せは
社会福祉協議会へ TEL 32-9033 FAX 57-2528

- ◆ 「朗読座おおむた」
視覚障害者福祉向上のための朗読奉仕、CDへの吹き込み、朗読奉仕員養成講座など

お問合せは TEL 080-3972-9416

※ このほかにも、いろいろなボランティアグループがあります。

ボランティアの養成

障害者の自立と社会参加の促進を図るため、ボランティアグループ等の協力により、次の養成講座を行っています。

講座の時期等については『広報おおむた』でお知らせします。

- 点訳奉仕員養成講座
- 朗読奉仕員養成講座
- 手話奉仕員養成講座
- 要約筆記奉仕員養成講座

各養成講座に関するお問合せは
福祉課障害福祉担当へ TEL 41-2663 FAX 41-2664

公共機関一覧

機関名	所在地	電話番号	FAX
大牟田市保健福祉部 福祉支援室 福祉課 障害福祉担当	有明町 2-3	41-2663	41-2664
大牟田市保健福祉部 福祉支援室 福祉課 総務企画担当・地域支援担当	有明町 2-3	85-0470	41-2662
大牟田市保健福祉部 福祉支援室 福祉課 介護保険担当	有明町 2-3	41-2683	41-2662
大牟田市保健福祉部 福祉支援室 福祉課 総合相談担当 (障害者虐待防止センター)	有明町 2-3	41-2672	41-2662
大牟田市保健福祉部 福祉支援室 保護課	有明町 2-3	41-2667	41-2664
大牟田市保健福祉部 健康づくり課	不知火町 1-5-1	41-2668	41-2675
大牟田市保健福祉部 子ども未来室 子ども家庭課	不知火町 1-5-1	41-2661	41-2675
大牟田市保健福祉部 子ども未来室 子ども育成課	不知火町 1-5-1	41-2248	41-2675
大牟田市教育委員会指導室	有明町 2-3	41-2861	41-2862
大牟田市総合福祉センター (大牟田市社会福祉協議会)	瓦町 9-3	57-2519 (代表番号)	57-2528
大牟田市教育委員会	有明町 2-3	41-2860	41-2862
大牟田市立 大牟田特別支援学校	天道町 24	56-9671	52-0111
大牟田児童相談所	西浜田町 4-1	54-2344	54-2374
大牟田県税事務所	小浜町 24-1	41-5122	52-1015
大牟田年金事務所	大正町 6-2-10	52-5294 (代表番号)	51-6849
大牟田税務署	不知火町 1-3-16	52-3245	—
ハローワーク大牟田	大正町 6-2-3	69-0009	54-1540
福岡県 福祉労働部障がい福祉課	福岡市博多区東公園 7-7	092-643-3263 092-643-3264 092-643-3312	092-643-3304
福岡県 南筑後保健福祉環境事務所	【本庁舎】精神保健等について 柳川市三橋町今古賀 8-1	72-2176 (健康増進課)	74-3295
	【分庁舎】障害者福祉等について 八女市本村 25	0943-22-6971 (社会福祉課)	0943-23-7044
NHK福岡放送局	福岡市中央区六本松 1-1-10	092-724-2800	—
西日本高速道路株式会社	福岡市博多区博多駅東 3-13-15	092-260-6111	092-260-6118

クローバープラザ関係機関

◆春日市原町3-1-7

機関名	電話番号	FAX
福岡県障がい者更生相談所	092-586-1055	092-586-1065
福岡県精神保健福祉センター	092-582-7510	092-582-7505
福岡県身体障害者福祉協会	092-584-6067	092-584-6070
福岡県肢体不自由児協会	092-584-5723	092-584-5723
福岡県障がい者スポーツ協会	092-582-5223	092-582-5228
福岡県重症心身障害児(者)を守る会	092-582-3929	092-582-3930
福岡県手話の会連合会	092-584-3649	092-510-7584
福岡点字図書館	092-584-3590	092-584-1101
福岡県聴覚障害者センター	092-582-2414	092-582-2419
福岡県手をつなぐ育成会	092-584-4374	092-584-4378
福岡県社会福祉協議会	092-584-3377	092-584-3369
福岡県障がい者110番相談室	092-738-0010	092-791-7687

オストメイト対応トイレ

設置場所()の数字は右の設備の種類を表します。

大牟田市役所…(5)(6)(9)(10)
 大牟田市保健センターらふる…(2)(5)～(9)
 大牟田市消防本部…(3)～(7)、(9)
 大牟田市立病院…(2)(4)～(7)
 大牟田文化会館…(2)(5)～(9)
 えるる…(2)(5)～(7)(9)(10)
 勝立地区公民館…(2)(6)～(9)
 三池地区公民館…(2)(6)～(9)
 三川地区公民館…(2)(5)～(9)
 エコサンクセンター…(3)(6)～(10)
 道の駅おおむた…(2)(5)～(10)
 大牟田市総合福祉センター…(2)(4)～(10)
 緑地運動公園…(3)(5)(6)(9)(10)
 御大典記念グラウンド…(2)(6)(7)(9)(10)
 大正町公衆トイレ…(2)(5)～(10)
 原の前公園…(3)(6)(7)
 延命公園…(5)(6)
 大牟田市総合体育館(おおむたアリーナ)
 …(2)(5)～(10)
 第二グラウンド…(2)(6)(7)(9)

設備の種類

- (1) 昇降式汚物洗浄台
- (2) 壁掛け式汚物洗浄台
- (3) 床置き汚物洗浄台
- (4) パウチ洗浄便器
- (5) ハンドシャワー
- (6) 鏡
- (7) 棚
- (8) フック
- (9) 汚物入れ
- (10) ベンチ・ベッドなど

吉野地区公民館…(2)(6)(7)(9)
 みなと小(体育館)…(2)(5)～(8)(10)
 天領小(体育館)…(2)(5)～(8)(10)
 駛馬小(体育館)…(2)(5)～(8)(10)
 大牟田中央小(体育館)…(2)(5)～(8)(10)
 天の原小(体育館)…(2)(5)～(8)(10)
 平原小(体育館)…(2)(5)～(8)(10)
 手鎌小(体育館)…(2)(5)～(8)(10)
 宅峰中(体育館)…(2)(5)～(8)(10)
 御木中(校舎、体育館)…(2)(5)～(8)
 大牟田特別支援(体育館)…(2)(5)～(8)(10)

多目的トイレ設置場所

施設名	所在地	電話番号	FAX
大牟田市役所	有明町 2-3	41-2222	41-2552
大牟田市企業局(水道局)	有明町 2-3	41-2840	41-2842
大牟田市保健センターらふる	不知火町 1-5-1	41-2668	41-2675
大牟田市消防本部	浄真町 46 番地	53-3540	53-3531
大牟田市消防署明治出張所	健老町 38 番地 8	57-9772	57-9772
大牟田市石炭産業科学館	岬町 6-23	53-2377	53-2340
大牟田市立病院	宝坂町 2-19-2	53-1061	52-4653
三池カルタ・歴史資料館	宝坂町 2-2-3	53-8780	53-8781
大牟田市立図書館		55-4504	43-1167
大牟田文化会館	不知火町 2-10-2	55-3131	52-8651
大牟田市総合体育館(おおむたアリーナ)	宝坂町 2-92	53-6003	59-0186
えるる	新栄町 6-1	52-5285	43-1214
大牟田市動物園 (大牟田市ともだちや絵本美術館)	昭和町 163 (若宮町 2-1)	56-4526 (32-8050)	56-9551
リフレスおおむた	大字四ヶ 1221	58-7777	41-7300
中央地区公民館	原山町 13-3	53-1502	59-0614
三川地区公民館	上屋敷町 1-12-3	52-5957	52-5998
勝立地区公民館	新勝立町 4-1-1	51-0393	43-4053
吉野地区公民館	大字白銀 781-3	58-3479	50-0494
三池地区公民館	大字三池 629-2	53-8343	43-6814
手鎌地区公民館	大字手鎌 1300-42	56-6008	56-6824
駿馬地区公民館	馬込町 1-20-1	57-5443	57-5444
大牟田観光プラザ	不知火町 1-144-4	57-0101	57-0102
新大牟田駅観光プラザ	岩本 2509-3	58-2216	58-2216
高齢者生きがい創造センター	北磯町 81-2	53-2319	53-2320
緑地運動公園 (管理棟)	西新町 22	51-5744	51-5744
大牟田ハイツ	大字甘木 1203-116	58-3497	58-7069
エコサルクセンター	健老町 461	41-2735	41-1552
道の駅おおむた	四箇新町 2-1	50-1187	50-1191
西鉄大牟田駅	久保田町 1-21	72-2503	—
JR大牟田駅	不知火町 10-24	—	—
JR新大牟田駅	岩本 2509	—	—
大牟田警察署	不知火町 3-8	43-0110	43-0110
大牟田税務署	不知火町 1-3-16	52-3245	—
ハローワーク大牟田	大正町 6-2-3	69-0009	54-1540
大牟田年金事務所	大正町 6-2-10	52-5294	
労働基準監督署	小浜町 24-13	53-3987	53-3990
福岡地方裁判所大牟田支部	白金町 101	53-3503	43-3544
福岡家庭裁判所大牟田支部	白金町 101	53-3504	43-3544
大牟田児童相談所	西浜田町 4-1	54-2344	54-2374
福岡県大牟田総合庁舎	小浜町 24-1	41-5122	52-1015
大牟田市総合福祉センター	瓦町 9-3	57-2519	57-2528
御大典記念グラウンド	黄金町 1-123	53-0321	—

施設名	所在地	電話番号	FAX
延命球場	原山町 200	53-4237	—
延命プール	黄金町 1-68	53-7337	—
第二グラウンド	黄金町 1-111	53-6003	59-0186
みなと小学校(校舎・体育館)	上屋敷町 2-3-1	53-6004	56-0914
天領小学校(校舎・体育館)	天領町 1-145-1	53-6006	56-0912
駿馬小学校(校舎・体育館)	馬場町 17	53-6008	56-0901
天の原小学校(体育館)	笹原町 3-116	53-6009	56-0895
玉川小学校(体育館)	大字櫛野 2710-1	53-6011	56-0885
大牟田中央小学校(校舎・体育館)	笹林町 1-1-3	53-6014	59-0864
大正小学校(体育館)	大正町 5-5-9	53-6015	59-0863
中友小学校(体育館)	中友町 1-20	53-6016	56-0497
明治小学校(体育館)	明治町 2-21-1	53-6017	59-0859
白川小学校(体育館)	中白川町 1-183	53-6018	59-0856
平原小学校(校舎・体育館)	平原町 333	53-6019	56-9044
高取小学校(体育館)	大字歴木 1807 番地 58	53-6020	59-0854
三池小学校(校舎・体育館)	大字新町 289-1	53-6021	59-0853
羽山台小学校(体育館)	大字草木 587 番地 3	53-6013	59-0857
銀水小学校(体育館)	大字田隈 239	53-6022	59-0849
上内小学校(校舎)	大字上内 1575-1	58-0103	50-0497
吉野小学校(体育館)	大字白銀 967-17	58-1037	58-7990
倉永小学校(体育館)	大字倉永 1307	58-1038	58-7987
手鎌小学校(校舎・体育館)	大字唐船 395	53-6025	59-0848
宅峰中学校(校舎・体育館)	右京町 1	53-6034	57-7098
宮原中学校(校舎・体育館)	米生町 2-26	53-6032	57-7094
白光中学校(校舎・体育館)	椿黒町 32	53-6036	57-7147
御木中学校(校舎・体育館)	大字歴木 1150	53-6037	57-7164
白銀中学校(体育館)	大字田隈 338	53-6040	57-7169
甘木中学校(体育館)	大字甘木 613-1	58-0033	50-1373
大牟田特別支援学校(高等部校舎・体育館)	天道町 24	56-9671	52-0111
延命公園	昭和町 223	—	—
諏訪公園	岬町 1-3	52-3619	—
甘木公園	大字甘木字甘木山 1203-58	—	—
手鎌北町公園	大字手鎌字北町 1520	—	—
鳥塚公園	鳥塚町 86	—	—
宮浦公園	西宮浦町 1	—	—
中友公園	新地町 3	—	—
原の前公園	大字橋字寺野 1251-2	—	—
明治第一公園	明治町 1-6	—	—
新勝立公園	新勝立町 3-12-2	—	—
白銀川調節池公園	大字白銀 200	—	—
勝立団地第一公園	新勝立町 2-18	—	—
小浜南団地中央公園	小浜町 80-4	—	—
四箇新町ふれあい公園	四箇新町 2-2	—	—
笹林公園	笹林町 1-1-2	—	—